

Objektyp: **Advertising**

Zeitschrift: **Schweizerische Bauzeitung**

Band (Jahr): **47/48 (1906)**

Heft 24

PDF erstellt am: **24.09.2024**

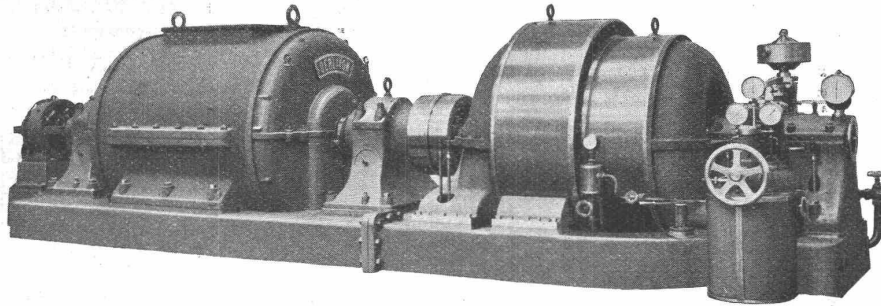
### **Nutzungsbedingungen**

Die ETH-Bibliothek ist Anbieterin der digitalisierten Zeitschriften. Sie besitzt keine Urheberrechte an den Inhalten der Zeitschriften. Die Rechte liegen in der Regel bei den Herausgebern. Die auf der Plattform e-periodica veröffentlichten Dokumente stehen für nicht-kommerzielle Zwecke in Lehre und Forschung sowie für die private Nutzung frei zur Verfügung. Einzelne Dateien oder Ausdrucke aus diesem Angebot können zusammen mit diesen Nutzungsbedingungen und den korrekten Herkunftsbezeichnungen weitergegeben werden. Das Veröffentlichen von Bildern in Print- und Online-Publikationen ist nur mit vorheriger Genehmigung der Rechteinhaber erlaubt. Die systematische Speicherung von Teilen des elektronischen Angebots auf anderen Servern bedarf ebenfalls des schriftlichen Einverständnisses der Rechteinhaber.

### **Haftungsausschluss**

Alle Angaben erfolgen ohne Gewähr für Vollständigkeit oder Richtigkeit. Es wird keine Haftung übernommen für Schäden durch die Verwendung von Informationen aus diesem Online-Angebot oder durch das Fehlen von Informationen. Dies gilt auch für Inhalte Dritter, die über dieses Angebot zugänglich sind.

# Dampfturbinen



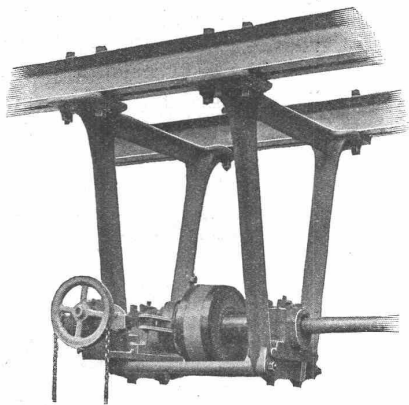
direkt gekuppelt mit Generatoren für Gleich-, Wechsel- oder Drehstrom

## Maschinenfabrik Oerlikon

Telegramme: Usine Oerlikon

Oerlikon bei Zürich

### Gesellschaft der L. von Roll'schen Eisenwerke Eisenwerk Glus



#### Benn's Patent Reibungskupplungen

Zum Ein- und Ausrücken von ganzen Wellensträngen oder einzelnen Maschinen während des Betriebes. Vollständig geschlossene Ausführungsform; für höchste Tourenzahlen verwendbar; selbsttätige Schmierung der inneren Teile.

#### Lager mit Ringschmierung:

Sellerslager mit herausnehmbarer unterer Laufschaale, Patent, als Stehlager, Hängelager, Wand- und Säulen-Konsollager.

Feste Stehlager mit herausnehmbaren Weissmetall- oder Bronzeschalen für Massivwellen und Hohlwellen.

Komplette Transmissionsanlagen für alle Industriezweige.

### L'Embrayage à Friction

système **Benn** b<sup>te</sup> s. g. d. g.

est fabriqué et vendu en France par les Fonderies et Ateliers de Constructions mécaniques de

**WYSS & C<sup>ie</sup>.** à Seloncourt (Doubs).

### Der echt amerikanische verbesserte Schnellschneidestahl „Bullet“

Ist heute unbestreitbar der beste und hochwertigste RAPIDSTAHL auf dem Markte.

Spezialqualitäten für Dreh- u. Hobelstähe und für Fraiser, Reibahlen, Bohrer etc. — Der echt amerikanische Rapidstahl «BULLET» ist einfacher und leichter zu behandeln als gewöhnliche Normalstähle.

Man verlange Preise und Prospekte von den Vertretern und Alleindepotären für die Schweiz:

**Affolter, Christen & Co. in Basel.**  
Eisen und Stähle en gros.



### Heinrich Brändli, Horgen Asphaltgeschäft

übernimmt:

**Asphalt-Arbeiten, Asphalt-Isolierungen,**  
zweckentsprechend für Hoch- und Tiefbauten in nur bewährter fachgerechter Ausführung und gewissenhafter Bedienung mit Garantie. ☞ Referenzen zu Diensten.

Telegr.: Heinrich Brändli, Horgen.      Telephon.

## Kyanisierte Leitungsmasten

offrieren in allen Stärken. Prima Ware. Stets grosses Lager. Prompte Lieferung. Sechsjährige Garantie. Feinste Referenzen.

**Katz & Klumpp in Gernsbach (Baden)**

Vertreter für die Schweiz:

**Maurice Schmidt, jgr., Hochdorf.**

## Ouverture du Simplon

### SIERRE,

la perle du Valais, offre tous les avantages et, par conséquence, une chance assurée de gain considérable à quiconque construira Hôtels, Villas, Maisons locatives, etc. sur les terrains de la

**Société Immobilière de Sierre.**

S'adresser pour information à M. W. D. Müller-Baure, à Sierre.

## Schweiz. Eternitwerke A.-G.

**Niederurnen (Glarus) und Zürich II**

General-Direktion: A. Steinbrunner, Niederurnen (Glarus)

Telephon in Niederurnen

Telephon in Zürich No. 590

Telegramme: Eternitwerke Niederurnen

Verkaufsbureau und Installationsgeschäft in Niederurnen und Zürich II  
**Silberne Medaille Frauenfeld 1903**

## Weltausstellung in Lüttich 1905.

In besonderer Anerkennung der vorzüglichen Qualität unseres schweizerischen

**Eternit-Asbestzement-Schiefer**

und ausgezeichneten Arbeit der Ausstellungsgegenstände, bestehend in den verschiedensten Dacheindeckungsarten, Innenverkleidungen für Häuser, Isoliermaterial für die Elektrotechnik etc., erkannte das Kommissariat der belgischen Regierung den HH. Mitbegründern unserer Schweizerfabrik ein

**Ehren-Diplom**

und eine

**Goldene Medaille,**

was wir zur allgemeinen Kenntnis bringen.

Der Chef der Schweiz. Eternitwerke A.-G.:  
**A. Steinbrunner.**

Man verlange Prospektus und Muster unter  
gefl. Angabe des Verwendungszweckes.

## Accumulatoren

für alle Zweige der Industrie:

für Zentralen, Fabriken, Private, Laboratorien,  
Automobile, Schiffe, Waggonbeleuchtung usw.

liefert

**Accumulatoren-Fabrik Oerlikon**

in OERLIKON bei Zürich.

Bureau für die Westschweiz: LAUSANNE, Chemin Vinet 29.

## Thonwerk Biebrich, A.-G.

**Biebrich a/Rhein**

beste Referenzen und Zeugnisse aus der Schweiz,

liefert die für den Bau und Betrieb von Gasanstalten, Zementfabriken, Chemischen Fabriken, Cellulosefabriken, Schweiss- und Puddelwerken, Eisengliessereien, sowie für Dampfkessel- und sonstige Feuerungsanlagen notwendigen

**feuerfesten und säurebeständigen Produkte**

**Retorten, Form- u. Normalsteine, Gloverringe, Mörtel etc.**

## Atelier für Vervielfältigung techn. Zeichnungen.

**A. Ryffel**

Telephon 6027. — vorm. E. R. Bertschmann. — Telephon 6027.

51 Schipfe ZÜRICH I, Schipfe 51.

**Lichtpausverfahren** nach den neuesten Methoden  
in tadelloser Ausführung.

**Heliographie**, positiv, negativ und Sepiaverfahren.

**Negrographie**, Kopien in tiefschwarzen, scharfen Linien  
und reinweissem Grund, auf Paus-, Zeichen- oder Leinwand-  
Papier, in diversen Stärken.

Rascheste Ausführung bei jeder Witterung.

Sorgfältige, prompte u. billige Bedienung. — Muster u. Preise zu Diensten.

**Verkauf von Heliographie-, Paus- u. Zeichenpapier,  
Lichtpausapparate und Utensilien.** — Billige Bezugsquelle.

**Aktiengesellschaft**

## Kesselschmiede Richterswil

**Dampfkessel.**

Cornwallkessel jeder Grösse und neuester Konstruktion.  
Geschweisste Querröhrenkessel, Rauchröhrenkessel für  
Kleinbetrieb, Heizkessel jeden Systems.

Bleichkessel, Dampfkessel für diverse Zwecke.

Dampfkochkessel und komplette Dampfkocheinrichtungen  
für Hotel, Spitäler, Fett- und Oelsiedereien, für landwirt-  
schaftliche Betriebe (Futterkochereien).

**Blechscheissarbeiten.**

Flammröhren, Feuerbüchsen, Dome, Stutzen, Windkessel,  
Braupfannen, Seifenkessel, Zinkpfannen, Bouilleurs etc.

**Reservoirs**

für Wasser, Oel, Spiritus etc.

**Blechrohrleitungen.**

Spezialität: Hochdruck-Rohrleitungen f. Wasserkraftanlagen.

**Brücken- und Eisenkonstruktionen.**

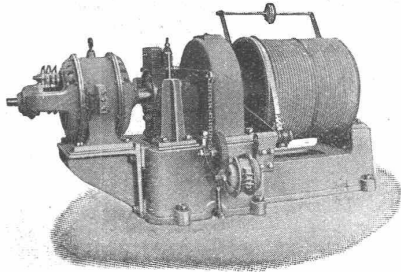
Strassen- und Eisenbahnbrücken, Passarellen, Röhrenstege,  
Dachkonstruktionen, Wellblech-Bedachungen, Kranträger,  
Gittermasten, Wehrbauten.

**Apparate für diverse Industrieen.**

Material aus anerkannt nur erstklassigen Hüttenwerken.  
Sorgfältigste Arbeit, prompte Bedienung.

**Grandes Carrières de St-Imier (Jura)**  
 Steinbrüche in St. Imier und Villeret  
**Oeschger, L'Hardy & Co., Baugeschäft**  
 ☐☐ Hellgelber Kalkstein ☐☐  
**Druckfestigkeit 1892 kg per cm<sup>2</sup>**  
 Grosser Steinmetzbetrieb, Steinsägerei etc.

## Elektrische Aufzüge (Lifts)



mit automatisch-elektrischer Druckknopfsteuerung  
 liefern als **Spezialität** in modernster und bester Ausführung  
**G. Wüst & Cie., Seebach-Zürich.**  
 Vorzüge unseres Systems:  
 Absolut zuverlässige einfache Steuerung.  
 Sehr geringer Stromverbrauch, daher billigster Betrieb  
*Prima Referenzen.*  
*Projekte und Lieferungsanfragen prompt und kostenlos.*

**Winterthurer Mosaikplatten**  
**Glasierte Wandplatten**  
 empfiehlt  
**A. WERNER-GRAF, Mosaikplattenfabrik**  
 WINTERTHUR

## Schul- und Gemeindehaus Buchs bei Aarau.

Es werden zur Konkurrenz ausgeschrieben: Die **Erd- u. Maurerarbeiten**, die **Steinhauerarbeiten**: Granit (ev. Mägenwiler), Sandsteine (ev. Savonnière und Kunststeine), die **Zimmer-, Spengler-, Dachdecker- und Gipserarbeiten**, sowie die **I-Eisenlieferung**.

Pläne, Baubeschriebe und Bedingungen liegen vom 18. Juni an auf meinem Bureau zur Einsicht auf und können die Eingabeformulare daselbst bezogen werden.

Die Offerten sind spätestens bis 30. Juni 1906 verschlossen, mit der Aufschrift «Schulhausneubau Buchs», an den Präsidenten der Tit. Baukommission, Herrn H. Wehrli in Buchs, einzusenden.

Aarau, den 8. Juni 1906. **Arn. Müller-Jutzeler, Architekt.**

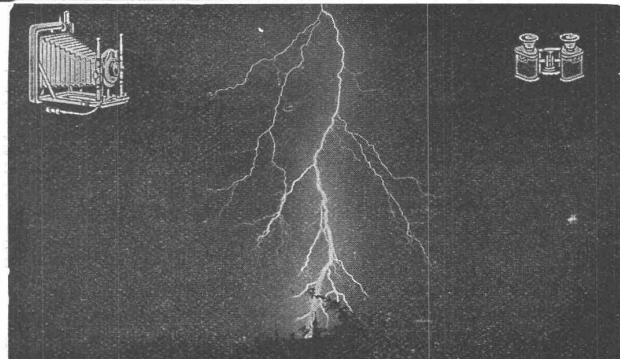
**Litosilo Kunstholz-Bodenbelag**, fugenfrei, hygienisch, warm, schalldämpfend, dauerhaft wie Eichenholz.

**Kunstholz-Estrich**, ganz besonders leichte und warme, schalldämpfende Linoleum-Unterlage.

**Planolin-Nivelliermasse**, einzige sofort trocknende, harte und glatte Linoleum-Unterlage. Verbindet sich mit jedem Material

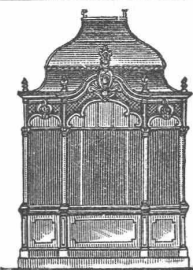
**CH. H. PFISTER & Co., BASEL.**

D. R. P. Nr. 162 587. Patent angemeldet.  
**Doloment.** **Beste Ersatz f. Linoleum und Terrazzoböden.**  
 Neue Ausführung: **Siemens & Halske A.-G., Berlin, 1904 = 17,500 m<sup>2</sup>**  
**Siemens & Halske A.-G., Berlin, 1905 = 15,000 m<sup>2</sup>**  
**Cirque Métropole, Paris, 1905 = 20,000 m<sup>2</sup>**  
 Muster und Prospekte gratis und franko.  
**Dolomentwerke Jacob Tschopp & E. Merz, Basel.**



**UNION CAMERA**  
 Blitzaufnahme mit Meistgekauften Apparate (300 Arbeiter)  
**Keine Aplanate, nur Vollanastigmaten (Goerz u. Meyer).**  
**„Erleichterte Zahlung“**  
 Ohne unsern Katalog kauft man **voreilig.**  
 Goerz Trieder-Binocles. Franz. Ferngläser  
**CAMERA-GROSS-VERTRIEB „UNION“ HUGO STÖCKIG & Co**  
 ZÜRICH I, Gessnerallee 52.

**Personen- u. Warenaufzüge**  
 liefert als Spezialität  
**J. Ruegger, Maschinenfabrik, Baslerstrasse 5, Basel.**



**Kullmann & Lina, Frankfurt a. M.**

Spezialfabrik für sanitäre Anlagen.

**Eiserne Bedürfnis-Häuschen.**

**Pissoir-Anlagen** für Oelung wie Bewässerung.

**Kloset-Anlagen**, Schwemmrohr-, Tonnen-, Wasser- und Torfmuß-Systeme.

**Zentralheizungen. Wasserleitungen. Bade-Anlagen.**

**Für Schlossermeister!** Junge, tüchtige Kraft mit mehr. Jahren Werkstatt- und Bureaupraxis (kunstgewerbliche Bildung) **sucht Stelle als**

## Zeichner

(Betriebs-Assistent) in eine Kunst- und Bauschlosserei. **Kapitaleinlage** nicht ausgeschlossen. Derselbe würde evtl. eine Schlosserei, die einige Arbeiter beschäftigt, käuflich übernehmen. Offerten gefl. unter Chiffre Z. V. 6196 an die Annoncen-Expedition **Rudolf Mosse, Zürich.**

## Schweizerische Bundesbahnen.

Kreis II.

## Bahnhofumbau Basel.

Die Lieferung von **zirka 2900 m Perronrandsteinen** aus **Granit** wird hiemit zur Konkurrenz ausgeschrieben.

Die Uebernahmsbedingungen können im Bureau der Bauleitung, Wallstrasse 14, Basel, eingesehen werden.

Die Eingaben sind bis 30. Juni 1906, abends 6 Uhr, verschlossen mit der Ueberschrift «Perronrandsteine» der unterzeichneten Kreisdirektion einzureichen.

Basel, den 13. Juni 1906.

**Kreisdirektion II**  
 der Schweizerischen Bundesbahnen.



## A. Stotz

Eisengiesserei und  
Apparate-Bauanstalt  
Stuttgart VIII

gegründet 1860  
liefert als Spezialität:  
Transport-Apparate  
für Massengüter jeder Art,  
wie Elevatoren,  
Transporteure, Aufzüge,  
Transportschnecken,  
Förderrohre, Kessel-  
beschickungs-Anlagen  
etc. etc.  
in allen Grössen und  
für alle Verhältnisse.

**Zerlegbare Treib-  
und Stahlbolzenketten.**

Herstellung von schmied-  
barem Eisenguss,  
Temperstahlguss und  
Grauguss in  
anerkannt vorzüglicher  
Qualität.

Kataloge, Projekte  
und Ingenieurbesuch zur  
Verfügung.

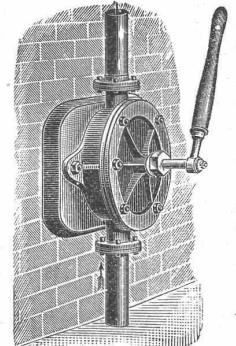
**ErstklassigeReferenzen.**

## Bauschule Strelitz

i. Mecklenb.  
Einzelunterr.  
Eintritt tägl.  
Program unberechnet.

## Flügel-Pumpen

zum Heben von Wasser,  
Petroleum, Lauge etc.



Pumpen und Armaturen jeder Art.

**Bopp & Reuther, Mannheim.**

Fensterfabrik  
und Glaserei

## J. G. KIEFER

Werkstätte und Bureau:  
Seefeldstrasse 153

**ZURICH V**

2894 TELEPHON 2894

Alleiniger Inhaber des  
Schweiz. Patentes Nr. 27008  
für moderne

**Oberlichtscheren.**

## Schlackenwolle

liefern in Ia. Qualität

**Gysel & Odinga**

ASPHALTFABRIK KÄPFNACH

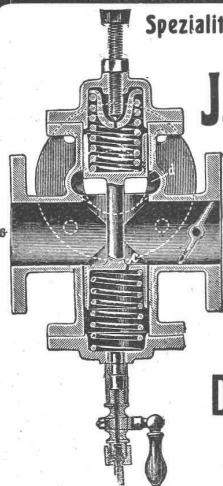
vormals Brändli & Cie.,  
Horgen.

Telephon

# J. J. Nersche

## Appenzell

Holzhandlung, Säge & Hobelwerk  
**I<sup>a</sup> Klotzbretter**  
I<sup>a</sup> Krallentäfer, Bodenriemen  
Kistenbretter, Dach- & Gipsplatten etc.  
**Grosse Trockenanlagen**  
*neueste maschinelle Einrichtung.*



Spezialitäten der Ersten Süddeutschen Manometerbau-Anstalt  
und Federtriebwerk-Fabrik

## J. C. Eckardt, Cannstatt-Stuttgart 9

Manometer aller Art  
Thermometer, Pyrometer, Zugmesser  
Kolbenwassermesser für Dampfkessel  
(verbessertes System Kennedy.)

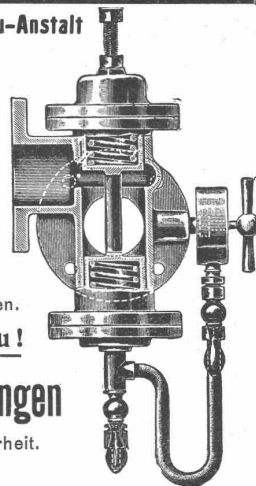
Referenzen von Behörden und ersten Firmen.

**Neu! Patent- Neu!**

## Druckregler für Abdampfheizungen

Einfache Konstruktion. Grösste Betriebssicherheit.

Man verlange Prospekte.



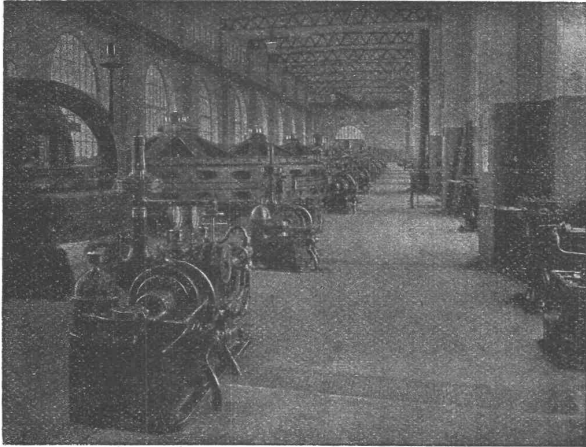
natürliche Grösse

## Rüstbrett - Anker



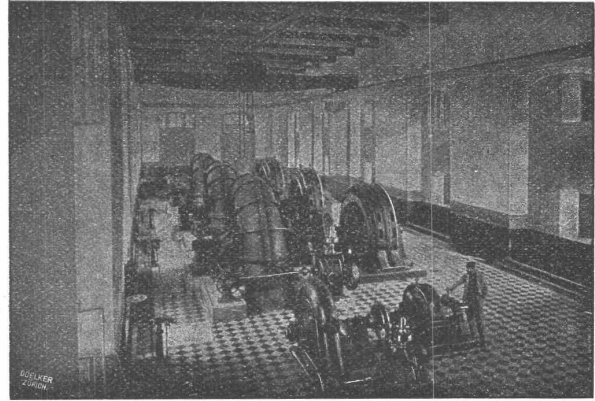
werden ins Hirnholz eingeschlagen  
und verhindern das Aufspalten der  
Rüstbretter.

Nr. 1: 43 mm lang Fr. 12.— } per 1000  
Nr. 2: 75 mm lang Fr. 19.— } Stück  
gegen Nachnahme ab Breslau.



KRAFTANLAGE BEZNAU — 12 000 P.S.

A.-G.  
 DER MASCHINENFABRIK  
 VON  
**THEODOR BELL & C<sup>IE</sup>.**  
 KRIENS BEI LUZERN  
 (SCHWEIZ)



KRAFTANLAGE ZARAGOZA — 6000 P.S.

MODERNE  
**WASSERKRAFT-ANLAGEN**

NACH EIGENEN PATENTIERTEN SYSTEMEN  
**HÖCHSTE LEISTUNGSFÄHIGKEIT**

# Oehler & Co., Aarau

Maschinenfabrik, Eisen- und Stahlgiessereien

empfehlen sich zur Lieferung

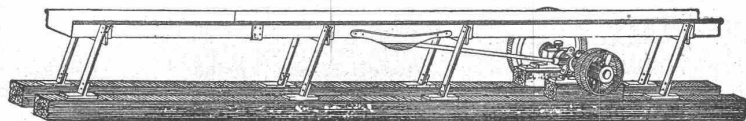
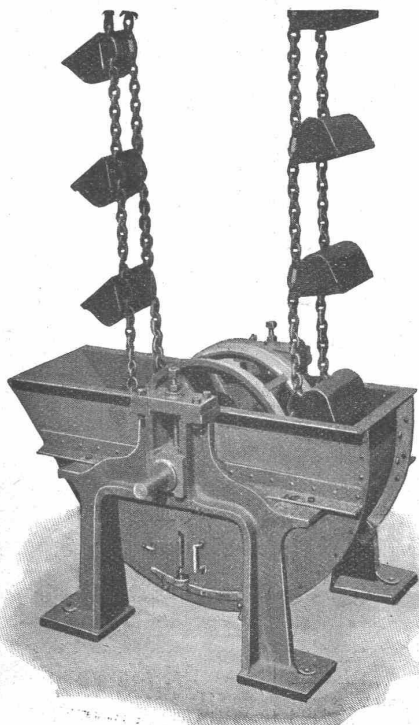
## kompletter Transportanlagen

für Kalk- und Zementfabriken, Ton- und Zementwarenfabriken etc., wie

**Elevatoren, Transportschnecken,  
 Förderrinnen, Transportbänder,  
 Aufzüge**

mit mechanischem und elektrischem Antrieb,  
 Kollergänge, **Rohrmühlen**, Hängebahnen  
 und Luftseilbahnen.

**Brecherplatten, Panzerplatten, Stahlguss**  
 etc.



**Gesucht:**  
ein tüchtiger, durchaus erfahrener  
**Ingenieur**

für **allgemeinen Maschinenbau** in kleinere in flottem Betriebe befindliche Maschinenfabrik in der Ostschweiz.

Bei entsprechenden Leistungen wird hohes Salair ev. mit Gewinnbeteiligung zugesichert.

Prima Referenzen unerlässlich. Offerten mit Angaben bisheriger Tätigkeit unter Chiffre Z. U. 5895 an die Annoncen-Expedition

**Rudolf Mosse, Zürich.**

Für ein **Granit- und Syenitwerk in Bayern (Oberfranken)** wird ein mit den nötigen Kontorarbeiten vertrauer

**junger Mann,**

der deutsch und französisch korrespondieren kann und auch etwas technische Kenntnisse besitzt, zum baldigen Antritt **gesucht.**

Gefl. Offerten mit Lebenslauf und Gehaltsansprüchen sub Z. C. 5903 an **Rudolf Mosse, Zürich.**

**Wir suchen**

zum alsbald. Eintritt einen jüngeren

**Geometer**  
oder **Vermessungstechniker,**

der in der Lage ist, polygonometrische und tachymetrische Arbeiten selbstständig auszuführen.

Städt. Vermessungsamt Baden-Baden:  
**Fischer.**

**Oberingenieur,**

besonders erfahren im Berechnen von Gleich- und Drehstrom-Dynamomas, sowie in der Konstruktion solcher, in der Ueberwachung des Prüffeldes und Kontrolle der Fabrikation von einer elektrotechnischen Fabrik als

**Bureauvorstand**

**gesucht.** Meldungen mit Zeugnisabschriften, Lebenslauf, Referenzen, Gehaltsansprüche und Zeit des Eintrittes unter Chiffre Z. L. 6011 an **Rudolf Mosse, Zürich.**

**Gesucht**

zu sofortigem Eintritt: Tüchtiger, energischer

**Bauführer,**

flotter Entwerfer, in ein grösseres Baugeschäft der Ostschweiz. Dauernde gutbezahlte Stelle. — Offerten mit Zeugnis-Abschriften und Angabe der Gehaltsansprüche beliebe man zu richten unter Chiffre Z. W. 5872 an d. Ann.-Exp. **Rudolf Mosse, Zürich.**

**Künstlerische Façaden,** Perspektiven, Kostenberechnung, statische Berechnungen, ganze Projekte fertigt schnell Chiffre Z. D. 6004 **Rudolf Mosse, Zürich.**

**Gesucht**  
tüchtiger  
**Ingenieur**  
oder  
**Maschinentechiker**

zur Leitung einer Fabrik von 250 à 300 Arbeitern der Motorfahr- radbranche. Gut bezahlte, angenehme Stelle. Bewerber, welche bereits in diesem Fach tätig waren, erhalten den Vorzug. Offerten unter Chiffre Z. A. 6101 an die Annoncen-Expedition **Rudolf Mosse, Zürich.**

**Architekt.**

Künstler mit einigen Privataufträgen **sucht** behufs Gründung eines Bureaus **Associé,** Kollege oder Kaufmann mit etwas Kapital. — Offerten unter Chiffre Z. D. 6004 an **Rudolf Mosse, Zürich.**

**Bauführer,**

energischer, techn. gebild., mit spez. Hotelpraxis, auch guter Zeichner, **sucht Stelle** im Kt. Tessin oder nach Italien. Eintritt auf 15. Juni od. 1. Juli. Offerten unter Z. M. 5812 an **Rudolf Mosse, Zürich.**

**Bauingenieur,** Absolvent d. Wiener

(vor dem Schlusseexamen), perf. Deutsch, Franz., Kenntnis des Engl., bewährter techn. Uebersetzer, theoret. und Konstr. ausgebildet. Ia. Schweiz. Ref., **sucht Ferialstelle.** Gefl. Anträge sub L. K. 4312 befördert

**Rudolf Mosse, Wien,**  
I. Seilerstätte 2.

**Tüchtiger Architekt,**

verheir., mit 10-jähr. Bureau- und Baupraxis, wovon 9 Jahre in Zürich als erster Zeichner u. Stellvertreter des Prinzipals tätig; gegenwärtig noch in Stellung, **sucht** Verhältnis halber sofort od. auf Herbst neues dauerndes **Engagement.** Beste Zeugnisse, Referenzen u. Zeichnungen zu Diensten. Off. sub Z. X. 6008 an **Rudolf Mosse, Zürich.**

**Maschinentechiker**

mit Ia. Zeugnissen, 4jähr. Werkstattpraxis, 8jähr. Bureaupraxis, wovon 2 Jahre in Paris, 1 Jahr in London u. 5 Jahre in Amerika, **sucht** passende **Stelle** als

**Konstrukteur**  
oder **Werkführer.** Anmeldungen nimmt entgegen sub Z. M. 6137 **Rudolf Mosse, Zürich.**

**Bautechniker,**

gewandter Architekt u. Bauleiter, sicherer Statiker und Eisenbeton-Konstrukteur, sprachkundig, **sucht** per 1. August oder 1. September selbständige, dauernde **Stelle** auf Bureau und Platz. Offerten unt. Z. E. 6130 an **Rudolf Mosse, Zürich.**

**Kopierbureau** Steinmann & Erni, gegründet 1892, Börsenstr. 10, Zürich. — Schreibmasch.-Arbeiten. Vervielfält. Diktat.

Junger Mann, 32 Jahre, **sucht Stelle** als

**Aufseher**

bei Bahn- oder Strassenbau etc. Eintritt sofort oder später. In- oder Ausland. Deutsch und Italienisch sprechend. Off. unt. K. 3025 Lz. an **Haasenstein & Vogler, Luzern.**

In verschiedenen Teilen der Schweiz sind für Fabrikfilialen ca. 10 000 m<sup>2</sup>

**fugenlose Böden**

zu vergeben. — Interessenten belieben sich zu melden sub Z. D. 5729 an **Rudolf Mosse, Zürich.**

Für einen grossen Hafengebäude im Ausland werden bei **Cassazahlung** gebr.

**Baugeräte**

zu kaufen **gesucht,** besonders **Schleppdampfer, Schwimmkräne, ein gr. Drebkran,** fahrb. mit glatten Rädern, eine kleine **Eismaschine** und **Gesteinsbohrmaschinen** f. Tunnelbaute. — Off. mit Abbildg. od. Zeichn., Preis und Standortangabe zu richt. sub Chiffre Z. T. 5869 an die Ann.-Exp. **Rudolf Mosse, Zürich.**

**Baugeschäft**

Wegen Krankheit verkaufe ich mein seit vierzig Jahren mit guter Kundschaft betriebenes **Maurer- und Zimmereigenschaft** zu günstigen Bedingungen.

**J. STORRER,** Baumeister,  
Diessenhofen, Thurgau.

**Zu verkaufen**

event. Lizenz abzugeben: **Schweizer Patent Nr. 29251**

betreffend Appareil à perforer les rubans pour instruments télégraphiques automatiques et autres instruments analogues. — Reflektanten wollen sich melden bei der **Patentanwaltfirma** **H. Kirchofer** vorm. Bourry-Séguin & Co., Schützengasse 29, **Zürich.**

Wegen Betriebsvergrößerung ist billig abzugeben: Eine guterhaltene

**Lokomobile (stat.)**

30 P. S. Compound „Lanz“ Gefl. Offerten sub Chiff. Z. N. 6013 an **Rudolf Mosse, Zürich.**

**Perspektiven**

künstlerisch flott, **fertigt** jüngerer Architekt gegen billige Berechnung. Offerten sub Z. K. 6135 an **Rudolf Mosse, Zürich.**

**scharfe Glichés**  
**F. Bachmann** ZÜRICH Löwenstr. 43

**Tüchtiger Architekt**

**Schweizer,** mit mehrjähr. Praxis in Architektur- und Baugeschäften, in allen Gebieten und Neuerungen auf der Höhe und als selbständ. Leiter eines Baugeschäftes tätig, **sucht Stelle.** Bevorzugt grösseres Baugeschäft.

Gefl. Offerten mit Gehaltsangebot sub Chiffre Z. R. 6242 an die Annoncen-Expedition

**Rudolf Mosse, Zürich.**

**Wer baut Brennöfen**

für einen besonderen ziegeleitechn. Zweck? — Off. sub Chiffre Z. J. 6134 an **Rudolf Mosse, Zürich.**

**Zu kaufen gesucht.**

Eine gebrauchte, in gutem Zustande befindliche

**Tenderlokomotive**

für **Normalgeleise.** Offerten unter Chiffre Z. V. 6171 an **Rudolf Mosse, Zürich.**

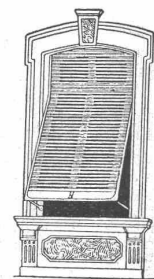
**CARLMÜLLER ZÜRICH Patent-Bureau** — PRIMA REFERENZEN —



**Wilh. Baumann**

Rolladenfabrik

**Horgen (Schweiz).**



**Holzrolläden** aller Systeme.  
**Rolljalousien,** automatisch.  
**Roll-Schutzwände** verschiedener Modelle.

**Verlangen Sie Prospekte!**

Wir bitten die werten Leser, bei Berücksichtigung der Anzeigen auf die

**„Schweizerische Bauzeitung“**

Bezug nehmen zu wollen.