

Objektyp: **Advertising**

Zeitschrift: **Schweizerische Bauzeitung**

Band (Jahr): **47/48 (1906)**

Heft 23

PDF erstellt am: **26.09.2024**

### **Nutzungsbedingungen**

Die ETH-Bibliothek ist Anbieterin der digitalisierten Zeitschriften. Sie besitzt keine Urheberrechte an den Inhalten der Zeitschriften. Die Rechte liegen in der Regel bei den Herausgebern. Die auf der Plattform e-periodica veröffentlichten Dokumente stehen für nicht-kommerzielle Zwecke in Lehre und Forschung sowie für die private Nutzung frei zur Verfügung. Einzelne Dateien oder Ausdrucke aus diesem Angebot können zusammen mit diesen Nutzungsbedingungen und den korrekten Herkunftsbezeichnungen weitergegeben werden. Das Veröffentlichen von Bildern in Print- und Online-Publikationen ist nur mit vorheriger Genehmigung der Rechteinhaber erlaubt. Die systematische Speicherung von Teilen des elektronischen Angebots auf anderen Servern bedarf ebenfalls des schriftlichen Einverständnisses der Rechteinhaber.

### **Haftungsausschluss**

Alle Angaben erfolgen ohne Gewähr für Vollständigkeit oder Richtigkeit. Es wird keine Haftung übernommen für Schäden durch die Verwendung von Informationen aus diesem Online-Angebot oder durch das Fehlen von Informationen. Dies gilt auch für Inhalte Dritter, die über dieses Angebot zugänglich sind.

# Schweizerische Bauzeitung

Wochenschrift

für Bau-, Verkehrs- und Maschinentechnik

Herausgegeben

von

A. WALDNER

Dianastrasse Nr. 5, ZÜRICH II.

Vorlag des Herausgebers. — Kommissionsverlag: Ed. Raschers Erben, Meyer & Zellers Nachfolger in Zürich.

Organ

des Schweizer. Ingenieur- und Architekten-Vereins und der Gesellschaft ehemaliger Studierender des eidg. Polytechnikums in Zürich.

**Abonnementspreis:**  
Ausland. 25 Fr. für ein Jahr  
Inland. 20 " " " "

**Für Vereinsmitglieder:**  
Ausland. 18 Fr. für ein Jahr  
Inland. 16 " " " "  
sofern beim Herausgeber  
abonniert wird.

**Abonnements**  
nehmen entgegen: *Herausgeber, Kommissionsverleger und alle Buchhandlungen und Postämter.*

**Insertionspreis:**  
Für die 4-gespaltene Petitzeile  
oder deren Raum 30 Cts.  
Haupttitelseite: 50 Cts.

**Inserate**  
nimmt allein entgegen:  
*Die Annoncen-Expeditores*  
**RUDOLF MOSSE,**  
Zürich,

Basel, Bern, St. Gallen,  
Berlin, Breslau, Dresden,  
Frankfurt a. M., Hamburg,  
Köln, Leipzig, Magdeburg,  
München, Stuttgart, Wien.

Bd XLVII.

ZÜRICH, den 9. Juni 1906.

No 23.

## Bauausschreibung.

Die **Maurer-, Steinhauer- und armierten Betonarbeiten** für das Lagerhaus des Verbands schweizer. Konsumvereine in Pratteln sind gesamthaft in Accord zu vergeben. Eingabetermin 15. Juni 1906 an die unterzeichnete Verwaltung, von welcher Pläne und Baubeschrieb gegen Hinterlage von Fr. 20.— bezogen werden können.

Basel, Thiersteinallee 14, den 31. Mai 1906.

Die Verwaltung des Verbands schweizer. Konsumvereine.

## Wasserversorgung Schafisheim bei Lenzburg.

## Bauausschreibung.

Sämtliche Arbeiten für die **Wasserversorgung Schafisheim** werden hiemit zur Konkurrenz ausgeschrieben:

**Quellenfassung**, 2 Reservoirs von 250 m<sup>3</sup> und 50 m<sup>3</sup> Inhalt.

**Hauptleitung** (150, 120, 100, 75, 60, 50 m/m, die nötigen

**Formstücke, Schieber, 31 Hydranten, die Grabarbeiten, sowie die Zu- und Hausleitungen.**

Pläne und Bauvorschriften liegen auf der Gemeindekanzlei zur Einsicht auf, wo auch Eingabeformulare zu beziehen sind. Eingaben sind verschlossen mit der Aufschrift «Wasserversorgung» an Herrn Lehrer Widmer, Präsident der Wasserkommission in Schafisheim einzureichen.

Letzter Eingabetermin: 23. Juni 1906.

Baden, 5. Juni 1906.

a. A. die Bauleitung:

Ingenieur-Bureau M. Keller-Merz, Baden.

## Schweizerische Bundesbahnen. Kreis IV.

## Bauausschreibung.

Die nachbenannten Bauarbeiten für die Vergrößerung des Aufnahmegebäudes in Chur werden zur Konkurrenz ausgeschrieben.:

1. Erdarbeiten
2. Maurerarbeiten
3. Steinhauerarbeiten
4. Eisenlieferung

Pläne und Vorschriften liegen in den Bureaus des Oberingenieurs Kreis IV, St. Gallen und des Bahnhofvorstandes Chur zur Einsicht auf.

Formulare für Preiseingaben können im Bureau des Oberingenieurs Kreis IV, St. Gallen bezogen werden und Angebote werden dort bis Freitag den 15. Juni 1906 entgegengenommen.

St. Gallen, den 31. Mai 1906.

Die Kreisdirektion IV.

## Zementröhren-Formen

H. Kieser, Zürich.

Diplom der schweiz. Landesausstellung Zürich 1883.

Diplom I. Kl. der kantonalen Gewerbeausstellung Zürich 1894.

Silberne Medaille der schweiz. Landesausstellung Genf 1896.

**Favre & Cie.**

Zürich



Asphalt- u. Beton-  
Baugeschäft

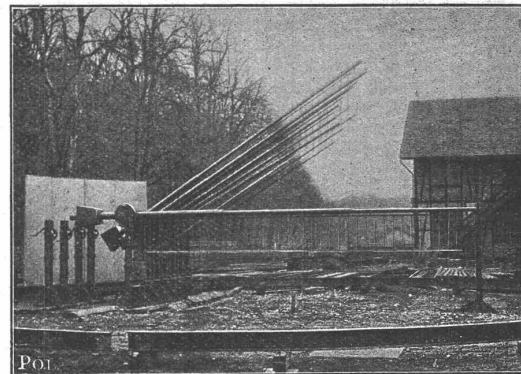
Spezialität

**Feuerfeste Bauten**

**in armiertem Beton**

Erstellung  
ganzer Fabrikanlagen

Gesellschaft der  
**Ludwig von Roll'schen Eisenwerke**  
Filiale: **Giesserei Bern** liefert:



**Hebezeuge jeder Art** als Laufkräne, und feste oder fahrbare **Drehkräne** für Hand- und speziell **elektrischen** Betrieb; **Anzüge** für hydraulischen, **elektrischen** und Transmissionsbetrieb.

**Eisenbahnmateriale** als **Drehscheiben** und **Schlebeebühnen** für Wagen und Lokomotiven; Hand-, **Dampf- und elektrischer** Betrieb.

**Welchen** für Haupt- u. Nebenbahnen, für **Vignol- u. Rillen-Schienen**. **Barrieren** mit und ohne Verriegelung und Vorläuten.

**Zahnstangenoberbau; komplette Seilbahnen**

für Güter- und Personentransport. (Eigene patentierte Systeme). Seit 1898 25 Touristen-Seilbahnen geliefert.

**Schleusenanlagen, Schützenwehre, Walzenwehre** für Hand- und elektrischen Antrieb.

Hydraulische, automatische **Zementsteinpressen**.

Angaben über zahlreiche Ausführungen, Referenzen, Projekte und Kostenvoranschläge stehen zu Diensten.

Für Techn. Vorarbeiten im Bahn- und Strassenbau empfiehlt sich **B. Emch, Ingenieurbureau, Bern, Schwarzthorstr. 61.**

**Schweizerische Bundesbahnen.**

Kreis II.

**Ausschreibung von Bauarbeiten.**

Die Ausführung von zirka **3360 m<sup>2</sup> Holzzementdächern** im neuen Aufnahmsgebäude (ohne Spenglerarbeit) wird hiemit zur Konkurrenz ausgeschrieben.

Pläne und Uebernahmsbedingungen sind im Bureau der Bauleitung, Wallstrasse 19 II. Stock, zur Einsicht aufgelegt, wo auch Eingabeformulare zu beziehen sind.

Die Eingaben sind bis 14. Juni 1906, abends, verschlossen mit der Aufschrift «Holzzementdächer für das Aufnahmsgebäude Basel» der unterzeichneten Direktion einzureichen.

Basel, den 30. Mai 1906.

**Kreisdirektion II**  
der Schweizerischen Bundesbahnen.

**Schweizerische Bundesbahnen.**

Kreis II.

**Vergebung von Bauarbeiten.**

Die Lieferung und Montierung des **eisernen Unterbaues für eine Passerelle in der Station Laufen** im Gewichte von zirka 30 Tonnen wird hiemit zur Konkurrenz ausgeschrieben.

Pläne und Uebernahmsbedingungen können im Bureau des Oberingenieurs, Leimenstrasse 2, II. Stock, eingesehen werden, wo auch die Eingabeformulare zu beziehen sind.

Schriftliche Uebernahmsangebote sind bis **Montag den 18. Juni 1906**, verschlossen und mit der Aufschrift „Ueberbau für eine Passerelle in Laufen“ der unterzeichneten Direktion einzureichen.

Basel, den 31. Mai 1906.

**Kreisdirektion II**  
der schweizerischen Bundesbahnen.

**Langenthal-Jura-Bahn.****Ausschreibung von Bauarbeiten u. Lieferungen.**

Die Aktiengesellschaft Langenthal-Jura-Bahn eröffnet hiemit freie Konkurrenz über nachfolgende Bauarbeiten und Materiallieferungen:

**I. Unterbau.**

1. Ausführung sämtlicher Erdarbeiten der zu erstellenden ca. 15 Km. langen, schmalspurigen Eisenbahnlinie Langenthal-Aarwangen-Bannwil-Niederbipp-Oesingen mi. ca. 57,000 m<sup>3</sup> Erdbewegung.
2. Erstellung von ca. 1700 m<sup>3</sup> Mauerwerk für Stütz- und Futtermauern, sowie Brücken und Durchlässe.
3. Erstellung von ca. 900 Lfm. Zementrohrdurchlässen.
4. Lieferung und Einbringung von ca. 12,000 m<sup>3</sup> Schottermaterial.
5. Chaussierung von Strassen, Wegen und Vorplätzen mit zusammen ca. 1800 m<sup>3</sup>.

**II. Oberbau.**

Legen des Oberbaues, ca. 16,500 m. Geleise nebst Weichen.

Uebernahmsangebote für das Ganze sind bis zum 1. Juli 1906 schriftlich und verschlossen mit der Aufschrift «Uebernahmsangebote für die Langenthal-Jura-Bahn» der unterzeichneten Stelle einzureichen.

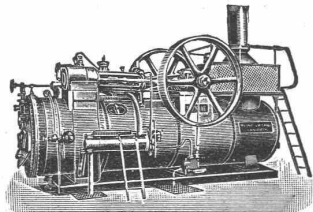
Pläne, Vorausmasse und Bedingnishefte können vom 10. Juni an auf dem Bureau des Elektrizitätswerkes Wynau in Langenthal eingesehen werden.

Langenthal, den 8. Juni 1906.

**A.-G. Langenthal-Jura-Bahn.**  
Die Direktion.

**HEINRICH LANZ, MANNHEIM.**

Lokomobilen  
für **Saft- und**  
**Heißdampf**

Schweizer Verkaufsbureau: **S. Sello, Zürich I.**

Bahnhofstrasse 51 (Mercatorium)

Ueber 16000 Stück verkauft.

**Ouverture du Simplon****SIERRE,**

la perle du Valais, offre tous les avantages et, par conséquence, une chance assurée de gain considérable à quiconque construira Hôtels, Villas, Maisons locatives, etc. sur les terrains de la

**Société Immobilière de Sierre.**

S'adresser pour information à M. W. D. Müller-Baure, à Sierre.

**Für Baugeschäfte oder Baumaterialienhandlung.**

Per sofort oder später ein grosser Hof von ca. 1800 m<sup>2</sup> Terrain in industriereichem Quartier Basels, mit offenen und geschlossenen Schuppen, Holzbearbeitungsmaschinen mit Zubehör zu verkaufen oder zu vermieten. Untermieter gestattet.

Offerten unter O 4374 B an Orell Füssli-Annoncen, Basel.

**Verblendsteinfabrik**(Baselland) **Lausen A.-G.** (Baselland)

Fabrik für feuerfeste Produkte und Verblendsteine

empfiehlt:

**1<sup>a</sup> gesinterte Verblendsteine**

in gelb, lederfarbig und rot, farbenrein und vollständig ausschlagfrei (jedem fremden Fabrikat mindestens ebenbürtig)

**Glasierte Verblendsteine und Verblenderplättchen**

In allen Farben für äussere Fassadenverkleidungen, Baderäume, Schlachthäuser, Kühlräume etc.

**Feuerfeste Produkte**

für Hafner — Ziegeleien — Giessereien

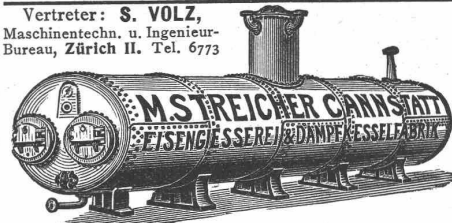
**Spezialsteine für Zement- und Kalkfabriken, Kuppelöfen**

(Steine bis zu 42% Tonerdegehalt)

**Feuerfester Mörtel**

In kürzester Lieferfrist werden nach jeder beliebigen Zeichnung unsere Fabrikate angefertigt.

Vertreter: **S. VOLZ**,  
Maschinentech. u. Ingenieur-  
Bureau, Zürich II. Tel. 6773

**Hochdruck-Dampfkessel**

aller bewährten Systeme in jeder Grösse.

Maschinelle Montage u. Bearbeitung. — Umbau u. Reparaturen schnell und billig. Baggermasch. etc.

**Blind & Müller**  
mech. Schreinerei und Baugeschäft  
in OBERRIEDEN (Zürich).

Neu eingerichtetes Etablissement für Glaser- und Schreinerarbeiten.  
Riemenböden etc. **Grosse Leistungsfähigkeit.**

**Vorwärmer**  
**Wasserreiniger**  
**Braupfannen**  
**Bottiche**  
**Kühlschiffe**  
**Reservoirs**  
**Rohrleitungen**  
**Behälter jeder Art**  
**Seifenkessel**  
**Wärmplatten**  
**Blechkamme**  
**Plakatsäulen**  
**Kiesbütten für**  
**Baggermasch. etc.**

# Isolierungen aller Art.

Fachkundige  
Ratschläge,  
Pläne und  
Kosten-  
Voranschläge  
gratis.



Lieferung bewährtester Isolirmaterialien  
und  
Ausführung kompletter Isolierungen  
durch eigene Facharbeiter.

**A. Isolierungen zum Schutze gegen Wärme-Verluste**  
für  
Dampfkessel, Dampfleitungen und Zentralheizungs-Anlagen.

**B. Isolierungen zum Schutze gegen Kälte-Verluste**  
für  
Kälteflüssigkeits-Leitungen bei Eismaschinen-Anlagen, sowie  
für Generatoren, Kühlräume, Lager- und Eiskeller.

## WANNER & Cie. HORGEN

Erstes Fachgeschäft für maschinen- u. bautechn. Isolierungen.  
Generalvertreter der Korksteinfabrik  
GRÜNZWEIG & HARTMANN, G. m. b. H., LUDWIGSHAFEN a. Rh.

## Stahlwerk Kabel, C. Pouplier jr., Hagen i. W.

liefert:

### Elektro-Thorstahl

hervorragendster, auf elektrischem Wege erschmolzener Werkzeugstahl, geschmiedet, gewalzt und gezogen, in Stäben, Blechen, Drähten und Schmiedestücken, für alle Zwecke. **Schnelldrehstahl** von unerreichten Leistungen, **Qualitäts-, Bessemer-, Martin- und Holzkohlenstähle** aller Art und in jeder Härte.

Spezialität **Silberstahl** Spezialität

nach neuem Verfahren kalibriert, von absoluter Genauigkeit in Stärke und Rundung, hochpoliert und von hervorragender Güte **auch als Schnelldrehstahl.**

### Gusstahldrähte

**präzis gezogenen Werkzeugstahl** für automatische Massenherstellung von Spiral- und Gewindebohrern u. s. w.

**Automaten-Weichstähle** « langjährige Spezialität » zur Massenproduktion auf modernen Automaten, für Automobil- und Fahrradteile-Fabrikation u. s. w. **Konstruktionsstahl** für Automobil- und Fahrradbau wie **Autospezialstahl, Nickel- und Chromnickelstähle** in jeder Form, auch als Schmiedestücke, geschmiedet und gepresst, **Thorstahlguss**, härter und ganz weich, in wenigen Tagen lieferbar! **Blanken Bandstahl** für Qualitätszwecke.

Preise und Auskünfte auf Verlangen durch die **General-Vertretung für die Schweiz**

J. Walther, Industrie-Agentur, Bern.

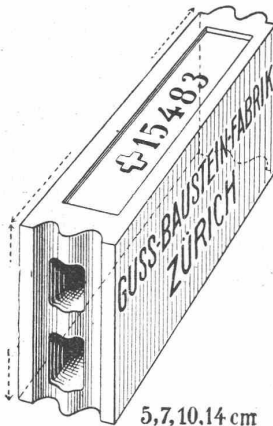
## Kyanisierte Leitungsmasten

offerieren in allen Stärken. Prima Ware. Stets grosses Lager. Prompte Lieferung. Sechsjährige Garantie. Feinste Referenzen.

### Katz & Klumpp in Gernsbach (Baden)

Vertreter für die Schweiz:

**Maurice Schmidt, jgr., Hochdorf.**



## Gussbausteine,

bestes Material für  
trockene Scheidewände.

Referenzen und Muster  
gerne zu Diensten.

Die Generalvertretung:

Handelsgenossenschaft des  
Schweizer. Baumeisterverbandes  
**Zürich**

Bureaux: Werdmühlegasse 17.

## KIRCHNER & Co A.-G.

Leipzig-Sellerhausen.

Grösste Spezialfabrik von

### Sägewerkmaschinen

u. Holzbearbeitungsmaschinen

Ueber 140,000 Maschinen geliefert.

62 höchste Auszeichnungen.

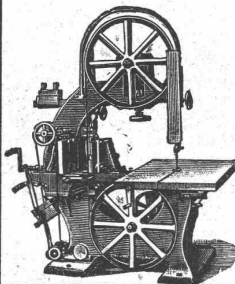
Weltausstellung Paris 1900: Höchste Auszeichnung „Grand Prix“.

Lüttich 1905: „Grand Prix“.

Filiale: **ZÜRICH, Bahnhofstr. 89,**

Ingenieur A. Günther.

— TELEPHON 3866. —



## Wasser-Reinigung

Filterpressen

Armaturen

Pumpen

**A. L. G. Dehne, Maschinen-Fabrik, Halle a. S.**

Alleinvertreter für die Schweiz:

J. Terrisse, 21 Rue Toepffer, Genève.

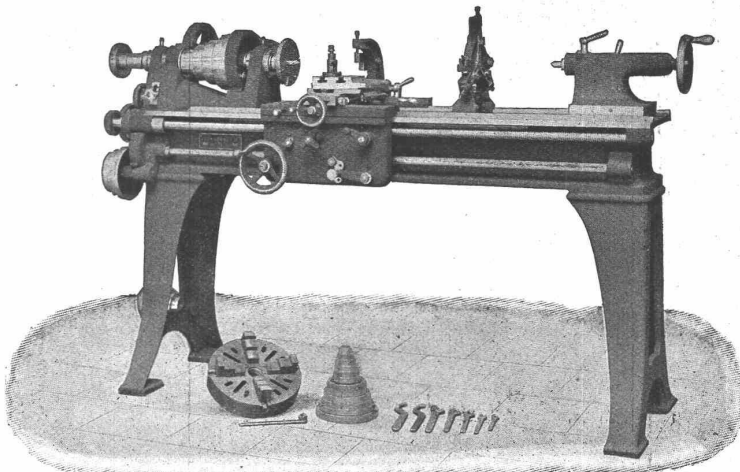


# Ludwig Loewe & Co.

Akt.-Ges.  
**BERLIN NW.,**  
Huttenstrasse

General-  
Vertreter  
für die  
Schweiz:

**R. FALKNER,**  
Ingenieur,  
**LIESTAL.**



Telephon

## J. J. Nersche Appenzell

Holzhandlung, Säge & Hobelwerk  
**1<sup>a</sup> Klotzbretter**  
**1<sup>a</sup> Krallentäfer, Bodenriemen**  
*Kistenbretter, Dach- & Gipsplatten etc.*  
**Grosse Trockenanlagen**  
*neueste maschinelle Einrichtung.*

# Wanderer

der  
**Wanderer-Fahrradwerke**

vorm. Winklhofer & Jaenicke A. G.

Schönau bei Chemnitz

Vertretung und Lager  
für die Schweiz:

**W. WOLF, Ingenieur**

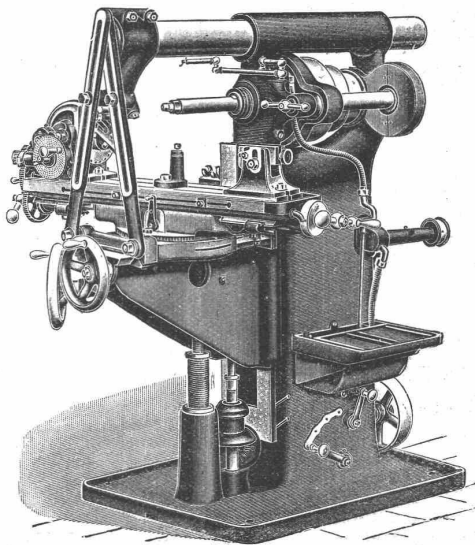
vormals Wolf & Weiss

Zürich I, Brandschenkestrasse 7

Erste Referenzen  
des In- und Auslandes

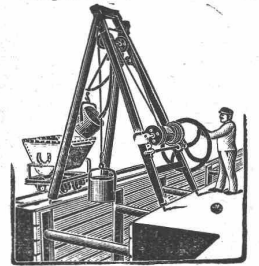
## Präzisions-Fräsmaschinen

aller Art in höchster Vollendung

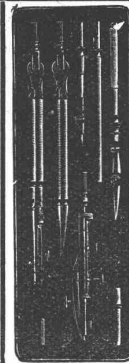


Universal-Fräsmaschine. No. 2.

**Geräte & Werkzeuge**  
für Hoch- und Tiefbau.  
**Förder-Vorrichtung**  
mit selbsttätiger Aus-  
und Zurückschwenkung der Fördermasse.  
**Grosse Leistung.**  
Ersparnis an Arbeitern.



Bopp & Reuther, Mannheim.



**Präzisions-  
Reisszeuge.**  
**Clemens Riefler,**  
Nesselwang u. München  
(Bayern).  
Gegründet 1841,  
„Paris 1900 Grand Prix“  
Illustrierte Preislisten gratis  
Die Zirkel der echten  
Rieflerreisszeuge  
sind am Kopf mit dem  
Namen RIEFLER  
gestempelt.

Kgr. Sachs.

### Technikum Mittweida

Direktor: Professor Holz.  
Höhere technische Lehranstalt  
für Elektro- u. Maschinentechnik.  
Sonderabteilungen für Ingenieure,  
Techniker u. Werkmeister.  
Elektrot. u. Masch.-Laboratorien.  
Lehrfabrik-Werkstätten.  
36. Schulj.: 3610 Studierend.  
Programm etc. kostenlos.  
v. Sekretariat.

CARL MÜLLER  
ZÜRICH  
**Patent-Bureau**  
PRIMA  
REFERENZEN



natürliche Grösse

## Rüstbrett - Anker



werden ins Hirnholz eingeschlagen  
und verhindern das Aufspalten der  
Rüstbretter.

Nr. 1: 43 mm lang Fr. 12.— } per 1000  
Nr. 2: 75 mm lang Fr. 19.— } Stück  
gegen Nachnahme ab Breslau.

# Centralheizungsfabrik Bern, A.-G.,

vormals  
J. Ruef

empfiehlt sich zur Erstellung von **Zentralheizungen aller Systeme; Wäschereien, Tröcknereien, Bade-Einrichtungen und Desinfektions-Apparate, Giesserei, Kupfer- und Kesselschmiedearbeiten.** — Fabrik: Station Ostermundigen. Depot: Speichergasse Nr. 35, Bern.



Handels-  
Marke

**Draht, Drahtseile, Drahtwaren**

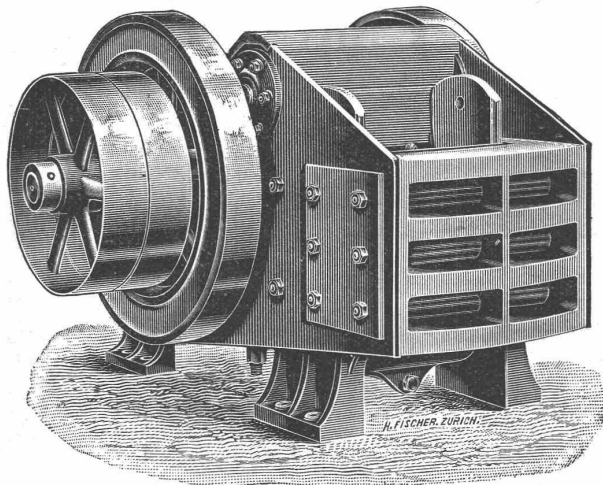
## Felten & Guilleaume-Lahmeyerwerke

**Act.-Ges.** Abt. Carlswerk  
Mülheim a. Rhein

Vertreter für die Schweiz:  
Kägi & Co., Winterthur.

Sämtliches Leitungsmaterial  
für Schwach- u. Starkstrom

Guss-  
Marke



**Für Cementfabriken, Bauunternehmungen etc.**

bringen wir heute ein

## Neues Modell Steinbrecher

auf den Markt, gebaut nach letzten Erfahrungen aus der Praxis und aus erstklassigem Material.

**Hohe Leistung.**

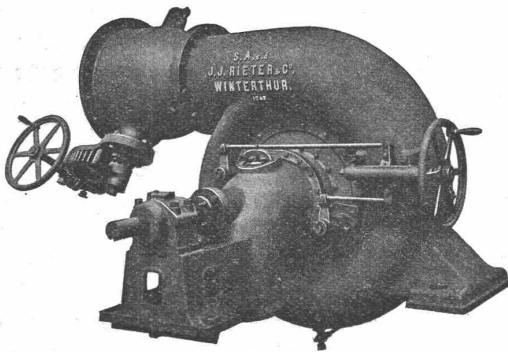
**Dauerhaftigkeit.**

Zeichnungen und Preise über **stationäre** und **fahrbare** Maschinen durch

### Robert Aebi & Co., Zürich V

Eisengasse 1

Seefeldstrasse 49



Aktiengesellschaft vormals

## Joh. Jacob Rieter & Co., Winterthur

### TURBINEN

neuester Konstruktion und höchstem Nutzeffekt für alle vorkommenden Verhältnisse.

**Präzisions-Regulatoren** mit mechanischer u. hydraul. Wirkung.

Transmissionen, Kesselschmiede-Arbeiten.

## Aktien-Gesellschaft für Glasindustrie

vorm. **Friedr. Siemens**

**Chamottefabriken** in **Wirges** (Westerwald) und **Bad Nauheim**.

**DRESDEN.**

**Feuerfeste Produkte** jeglicher Art, Chamotte- u. Dinas (Silica)-Steine, feuerfeste Mörtel und Thone; Façonsteine aller Art für Hochöfen, Winderhitzer, Koks-, Kupol-, Glüh-, Schmelz-Oefen etc., für Konverter, Stahl- und Rohelsen-Pfannen, für Ring-, Schacht- und andere keramische Brennöfen, für Wasserglaswannen, Kesseleinmauerungen, Lokomotiv-Schirmsteine etc.

**Ausgüsse, Stopfen,** Trichter, Kanalsteine, etc.; Retorten für Gaswerke; Muffeln; Poröse Steine für Heisswindleitungen, Schiffskessel etc.

**Säurefeste Steine, -Zylinder, -Rohre, -Platten, -Pfeiler** etc., glasiert und unglasiert.

**Chamottemörtel, Dinasmörtel, Schmelssand, Zement.**

**FRITZ MARTI AKT.-GES., WINTERTHUR**

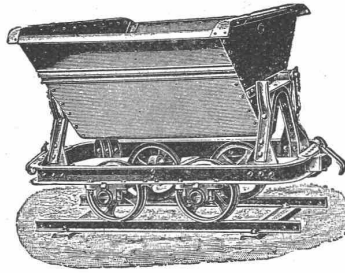
Verkauf und Vermietung  
von Material und Werkzeugen  
für Bauunternehmungen.

**Kompl. Rollbahngleise** auf Stahlschwellen  
montiert, in allen couranten Profilen u. Spurweiten.

Weichen, Drehscheiben, Kreuzungen

**Kippwagen**

Plattformwagen, Stahlgussräder, Radsätze



**Zentrifugal-Pumpen**

Membran- oder Diaphragmapumpen  
für Hand- und Kraftbetrieb

**Hebe-Werkzeuge**

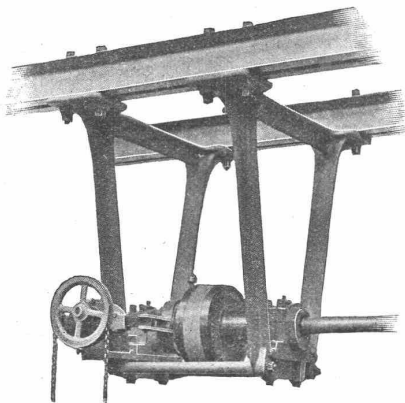
Flaschenzüge, Winden, Wellenböcke  
Laufkatzen, Materialaufzüge

Bau-Lokomotiven — Lokomobilen

**Motoren**

Prospekte und Kostenanschläge gratis und franko.

Gesellschaft der  
**L. von Roll'schen Eisenwerke**  
**Eisenwerk Clus**



**Benn's Patent Reibungskupplungen**

Zum Ein- und Ausrücken von ganzen Wellensträngen oder einzelnen  
Maschinen während des Betriebes. Vollständig geschlossene Aus-  
führungsform; für höchste Tourenzahlen verwendbar; selbsttätige  
Schmierung der inneren Teile.

**Lager mit Ringschmierung:**

**Sellerslager** mit herausnehmbarer unterer Laufschaale, Patent, als  
Stehlager, Hängelager, Wand- und Säulen-Konsollager.

**Feste Stehlager** mit herausnehmbaren Weissmetall- oder Bronzeschalen  
für Massivwellen und Hohlwellen.

Komplette Transmissionsanlagen für alle Industriezweige.

**L'Embrayage à Friction**

systeme **Benn b<sup>te</sup>** s. g. d. g.

est fabriqué et vendu en France par les Fonderies et  
Ateliers de Constructions mécaniques de

**WYSS & C<sup>IE</sup>.** à Seloncourt (Doubs).

**J. Rukstuhl, Basel**

erstellt auf Grundlage vieljähriger Erfahrung

**Centralheizungen**

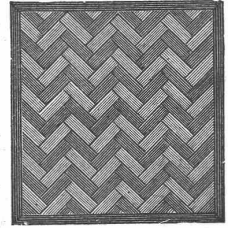
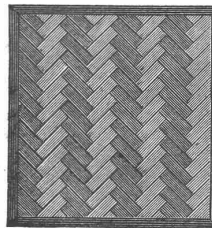
aller Systeme

Warmwasser — Niederdruckdampf etc.

**Vereinigte Xylolith- u. Kohlensäurewerke A. G.**

WILDEGG.

⊕ Patent Nr. 9080.



**Auf Blindboden aufgeschraubt;  
auf Zementbeton in Mörtel verlegt.**

Nach allen Dessins in viereck, rechteck, achteck  
und in 3 Farben, Parkett ähnliche Form.

Xylolith feuersicher, warm. Steinholz schalldämpfend, solid.

Muster, Prospekte, Album und Atteste gratis und franko.

**Einzig in der Schweiz bis jetzt ca. 200 000 m<sup>2</sup>  
Böden und ca. 10 000 Treppenstufen gelegt.**

**Atelier für Vervielfältigung techn. Zeichnungen.**

**A. Ryffel**

Telephon 6027. — vorm. **E. R. Bertschmann.** — Telephon 6027.

51 Schipfe **ZÜRICH I**, Schipfe 51.

**Lichtpausverfahren** nach den neuesten Methoden  
in tadelloser Ausführung.

**Heliographie**, positiv, negativ und Sepiaverfahren.

**Negrographie**, Kopien in tiefschwarzen, scharfen Linien  
und reinweissem Grund, auf Paus-, Zeichen- oder Leinwand-  
Papier, in diversen Stärken.

Rascheste Ausführung bei jeder Witterung.

Sorgfältige, prompte u. billige Bedienung. — Muster u. Preise zu Diensten.

Verkauf von **Heliographie-, Paus- u. Zeichenpapier,**  
**Lichtpausapparate und Utensilien.** — Billige Bezugsquelle.

**Litosilo Kunstholz-Bodenbelag**, fugenfrei, hygie-  
nisch, warm, schalldämpfend, dauerhaft wie Eichenholz.

**Kunstholz-Estrich**, ganz besonders leichte und warme, schall-  
dämpfende Linoleum-Unterlage.

**Planolin-Nivelliermasse**, einzige sofort trocknende,  
harte und glatte Linoleum-Unterlage. Verbindet sich mit jedem Material

**CH. H. PFISTER & C<sup>o</sup>, BASEL.**