

Objektyp: **Advertising**

Zeitschrift: **Schweizerische Bauzeitung**

Band (Jahr): **45/46 (1905)**

Heft 5

PDF erstellt am: **23.09.2024**

Nutzungsbedingungen

Die ETH-Bibliothek ist Anbieterin der digitalisierten Zeitschriften. Sie besitzt keine Urheberrechte an den Inhalten der Zeitschriften. Die Rechte liegen in der Regel bei den Herausgebern. Die auf der Plattform e-periodica veröffentlichten Dokumente stehen für nicht-kommerzielle Zwecke in Lehre und Forschung sowie für die private Nutzung frei zur Verfügung. Einzelne Dateien oder Ausdrucke aus diesem Angebot können zusammen mit diesen Nutzungsbedingungen und den korrekten Herkunftsbezeichnungen weitergegeben werden. Das Veröffentlichen von Bildern in Print- und Online-Publikationen ist nur mit vorheriger Genehmigung der Rechteinhaber erlaubt. Die systematische Speicherung von Teilen des elektronischen Angebots auf anderen Servern bedarf ebenfalls des schriftlichen Einverständnisses der Rechteinhaber.

Haftungsausschluss

Alle Angaben erfolgen ohne Gewähr für Vollständigkeit oder Richtigkeit. Es wird keine Haftung übernommen für Schäden durch die Verwendung von Informationen aus diesem Online-Angebot oder durch das Fehlen von Informationen. Dies gilt auch für Inhalte Dritter, die über dieses Angebot zugänglich sind.

Schweizerische Bauzeitung

Wochenschrift

für Bau-, Verkehrs- und Maschinentechnik

Herausgegeben
von

A. WALDNER

Dianastrasse Nr. 5, ZÜRICH II.

Verlag des Herausgebers. — Kommissionsverlag: Ed. Raschers Erben, Meyer & Zellers Nachfolger in Zürich.

Organ

Abonnementspreis:

Ausland. 25 Fr. für ein Jahr
Inland. 20 „ „ „

Für Vereinsmitglieder:

Ausland. 18 Fr. für ein Jahr
Inland. 16 „ „ „
sofern beim Herausgeber
abonniert wird.

Abonnements

nehmen entgegen: Heraus-
geber, Kommissionsverleger
und alle Buchhandlungen
und Postämter.

Insertionspreis:

Für die 4-gespaltene Fetttzeile
oder deren Raum 30 Cts.
Haupttitelseite: 50 Cts.

Insertate

nimmt allein entgegen:
Die Annoncen-Expedition
RUDOLF MOSSE,
Zürich,

Basel, Bern, St. Gallen,
Berlin, Breslau, Dresden,
Frankfurt a. M., Hamburg,
Köln, Leipzig, Magdeburg,
München, Stuttgart, Wien.

des Schweizer. Ingenieur- und Architekten-Vereins und der Gesellschaft ehemaliger Studierender des eidg. Polytechnikums in Zürich.

Bd XLVI.

ZÜRICH, den 29. Juli 1905.

N^o 5.



H. FISCHER - K.K. LITH.

Zürich

5 Theaterstrasse 5

Gegründet 1867.

Annoncen-Administration:

„Schweizerische Bauzeitung“
 „Neue Zürcher Zeitung“
 „Schweizerisches Handelsamtsblatt“
 „Technische Rundschau“ (Berlin)

Annoncen-Expedition

für alle in- und ausländische Zeitungen und Fachzeitschriften etc.

☛ Filialen und Agenturen an allen grössern Plätzen. ☚

Comune di Lugano.

Officina idroelettrica della Verzasca.

AVVISO D'APPALTO.

È aperto il pubblico concorso per la fornitura dei pali in legno d'abete iniettati al solfato di rame per le condotte aeree d'energia elettrica.

La fornitura totale comprende:

No. 1000 pali della lunghezza di 11 m e del diametro in testa di 14 cm
« 350 « « « 12 « « « « « 15 «
« 90 « « « 14 « « « « « 15 «
« 10 « « « 16 « « « « « 15 «
« 300 « « « 14 « « « « « 14 «

Ogni fornitore potrà concorrere alla fornitura di tutto il quantitativo o solo di una parte di esso che però non sarà inferiore al 1/3 del totale.

I capitoli generali e speciali sono ostensibili presso l'Ufficio tecnico dell' Officina idroelettrica della Verzasca in Lugano.

Le offerte saranno insinuate alla Municipalità di Lugano in busta chiusa e suggellata e coll' indicazione esterna: «Offerta per la fornitura dei pali» non più tardi del 4 Agosto 1905 alle ore 4 pom.

L'apertura delle offerte avverrà in seduta municipale e l'aggiudicazione sarà fatta a norma del Capitolato generale, e se così parerà e piacerà.

Per la Municipalità di Lugano,

Il Sindaco-Presidente: **Avv. E. Battaglini.**

Il Segretario: **S. Riva.**

Kanalisation der Stadt Chur. Bau-Ausschreibung.

Die Arbeiten für das **erste Baulos** werden anmit zur Konkurrenz ausgeschrieben. Das erste Baulos umfasst:

- 1063 m Eikanäle in Stampfbeton mit Steinzeugsohle, in den Profilen 60/105, 70/122,5, 80/140 und 100/175 cm;
- 337 m Betonkanal ohne Steinzeugsohle, Kreisprofil von 120 cm Lichtweite;
- 1326 m Zementrohrkanäle, 60 und 40 cm weit, nebst den zugehörigen Spezialbauten (Schächte, Kammern etc.).

Ferner wird Konkurrenz eröffnet über die **Lieferung der Eisenbestandteile**, nämlich:

- 100 Stück schwere Schachtabdeckungen, ca. 195 kg schwer;
- 20 Stück leichte Schachtabdeckungen, ca. 120 kg schwer;
- 20 Stück Abdeckungen für Lampen- und Ventilationsschächte, ca. 110 kg schwer;
- 20 Stück Strasseneinlaufgitter, ca. 120 kg. schwer;
- 250 Stück Einsteigeisen.

Pläne und Vorschriften können auf dem Stadtbauamt (Werkhof Untertor, II. Stock) eingesehen werden, woselbst auch Eingabeformulare zu beziehen sind.

Offerten sind schriftlich und verschlossen mit der Aufschrift «Kanalisation» bis zum **22. August, mittags 12 Uhr** auf dem Bauamt abzugeben.

Chur, den 19. Juli 1905.

Das Stadtbauamt.

Gold. Med.
Thun 1899

Schnitzer-Schule Brienz

Gold. Med.
Paris 1900

Anfertigung von Bau- und Möbelschnitzereien,
Tieren u. menschlichen Figuren nach eigenen od. gegebenen Zeichnungen.

Für Techn. Vorarbeiten im Bahn- und Strassenbau empfiehlt sich **B. Emch, Ingenieurbureau, Bern, Mattenhofstr. 37.**

Schweizerische Bundesbahnen. Kreis II.

Ausschreibung von Bauarbeiten.

Ueber die Ausführung der Arbeiten für die **Stationserweiterung Alpnachdorf** wird hiemit Konkurrenz eröffnet.

Es sind zu vergeben:

Die Unterbauarbeiten mit zirka 6400 m³ Erdbewegung, 66 m³ Mauerwerk, 970 m³ Schotter- und Kieslieferung und 830 m³ Steinbett und Bekiesung.

Pläne, Uebernahmsbedingungen etc. können beim Bahningenieur VI im Bahnhof Luzern eingesehen werden.

Uebernahmsunterlagen mit der Aufschrift «Stationserweiterung Alpnachdorf» sind der unterzeichneten Direktion bis 12. August 1905, nachmittags 5 Uhr, verschlossen einzureichen.

Kreisdirektion II.

Kathol. Kirche im Westquartier St. Gallen.

Es werden hiemit zur freien Bewerbung ausgeschrieben:

- a) Die Grab- und Maurerarbeiten;
- b) Die Steinhauerarbeiten in Granit, Kalkstein und Sandstein;
- c) Die Lieferung der Spitzsteinverkleidung in Sandstein oder in Kalkstein.

Pläne, Beschrieb und Offertenformulare können auf dem Bureau von Hrn. **A. Hardegger**, Architekt, **Museumstrasse 45**, eingesehen werden. **Verschlossene**, mit Aufschrift »Kirchenbau im Westquartier« versehene Offerten sind bis spätestens **16. August** an die unterzeichnete Kanzlei einzugeben.

St. Gallen, den 19. Juli 1905.

Die Kanzlei des kath. Administrationsrates des Kts. St. Gallen.

Schweizerische Bundesbahnen. Kreis II.

Ausschreibung von Bauarbeiten.

Die **Spenglerarbeiten** für das Aufnahmegebäude im **Personenbahnhofe Basel** werden hiemit zur Konkurrenz ausgeschrieben.

Pläne und Uebernahmsbedingungen sind im Bureau der Bauleitung (Zentralbahnplatz, altes Postgebäude) zur Einsicht aufgelegt, wo auch die Eingabenformulare zu beziehen sind.

Uebernahmsunterlagen sind bis 21. August 1905, abends 6 Uhr, verschlossen mit der Aufschrift «Spenglerarbeiten für das Aufnahmegebäude Basel» der unterzeichneten Direktion einzureichen.

Basel, den 21. Juli 1905.

Kreisdirektion II
der Schweizerischen Bundesbahnen.

Mise au concours de travaux.

Un concours est ouvert pour la fourniture et la pose

1^o de la **charpente en bois** et du **lambrissage**;

2^o de la **couverture** et de la **ferblanterie** du nouvel **atelier de montage des locomotives des ateliers d'Yverdon**. La surface à couvrir est d'environ 4000 m².

Les plans et conditions du marché peuvent être consultés, du 27 juillet au 5 août 1905, au bureau central de la Voie à Lausanne, Rasude, chambre n^o 61.

Les offres cachetées et portant la suscription „Ateliers d'Yverdon, charpente ou couverture“ devront parvenir à la Direction soussignée le 12 août 1905 au plus tard.

Lausanne, 21 juillet 1905.

Direction du 1^{er} arrondissement
des Chemins de fer fédéraux.

Kulturingenieur.

Die neugeschaffene Stelle eines Kulturingenieurs für den Kanton Luzern ist im Amtsblatte zur Bewerbung ausgeschrieben. Die jährliche Besoldung beträgt 3000 bis 4000 Franken.

Anmeldungen haben bis **30. Juli** nächsthin beim **Staatswirtschaftsdepartement in Luzern** zu erfolgen.

Schweizerische Bundesbahnen. Kreis II.

Ausschreibung von Bauarbeiten.

Ueber die Ausführung der **Unterbau-Arbeiten** für die Anlage der **Station Bettlach** wird hiemit Konkurrenz eröffnet.

Es sind zu vergeben:

Die Unterbauarbeiten mit zirka 5400 m³ Erdbewegung und 1550 m³ Steinbett und Bekiesung etc.

Pläne, Uebernahmsbedingungen u. s. w. können beim Bahningenieur III in Solothurn eingesehen werden.

Uebernahmsunterlagen mit der Aufschrift «Station Bettlach» sind der unterzeichneten Direktion bis 14. August 1905, nachmittags 5 Uhr, verschlossen einzureichen.

Kreisdirektion II
der Schweiz. Bundesbahnen.

Offene Verwalterstelle.

Infolge Ablebens des bisherigen Inhabers ist die Stelle eines **Verwalters des Gaswerks** (Jahresproduktion ca. 400,000 m³) und der **Wasserversorgung der Stadt Burgdorf** zu besetzen.

Geeignete, namentlich im Gas- und Installationsfache erfahrene Bewerber werden ersucht, ihre Anmeldung mit Lebenslauf, beglaubigten Zeugnisabschriften und Gehaltsansprüchen (Amtswohnung, Beleuchtung und Beheizung sind frei) an die unterzeichnete Stelle bis zum 5. August künftigt einzusenden.

Burgdorf, 13. Juli 1905.

Der Gemeinderat.

Thonwerk Biebrich, A.-G.

Biebrich a/Rhein

beste Referenzen und Zeugnisse aus der Schweiz,

liefert die für den **Bau und Betrieb** von **Gasanstalten, Zementfabriken, Chemischen Fabriken, Cellulosefabriken, Schweiss- und Puddelwerken, Eisengiessereien**, sowie für **Dampfkessel- und sonstige Feuerungsanlagen** notwendigen

feuerfesten und säurebeständigen Produkte

Retorten, Form- u. Normalsteine, Gloverringe, Mörtel etc.

Schweizerische Bundesbahnen. Kreis IV.

Die Bauarbeiten für die **Vergrößerung** und den **Umbau des Aufnahmegebäudes** und für die **Erstellung eines neuen Abortgebäudes auf der Station Arbon** werden hiemit zur Konkurrenz ausgeschrieben. Pläne und Bauvorschriften liegen in den Bureaux des Oberingenieurs Kreis IV in St. Gallen und des Stationsvorstandes Arbon zur Einsicht auf. Formulare für Preiseingaben können vom Oberingenieur Kreis IV in St. Gallen bezogen werden und bezügliche Angebote werden dort bis **7. August I. J.** entgegen genommen.

St. Gallen, den 25. Juli 1905.

Die Kreisdirektion IV.

Für Bauunternehmer.

Die **Gemeinde Arosa** beabsichtigt, eine **Drahtseilbahn** mit Wasserbetrieb zum Kies- und Sandtransport (ca. 225 m) erstellen zu lassen. Bewerber hierfür werden eingeladen, Offerten mit Kostenberechnung an Unterzeichneten einzureichen. Nähere Auskunft erteilt die Gemeindekanzlei.

Arosa, den 24. Juli 1905.

Der Gemeindevorstand.

Gussbausteine
5, 7, 10 und 14 cm stark für
Scheidewände.

+ 15483

Referenzen und Muster gerne zu Diensten
Die Generalvertretung
Baumaterialienfabrik Giesshübel,
Bureau: Usterstrasse 5, **Zürich I.**

Aktiengesellschaft vormals

Joh. Jacob Rieter & Co., Winterthur

Paris 1900. Grand Prix; 3 goldene und 1 silberne Medaille.

Komplete Anlagen für

Elektrische Beleuchtung u. Kraftübertragung
Elektrische Bahnen.

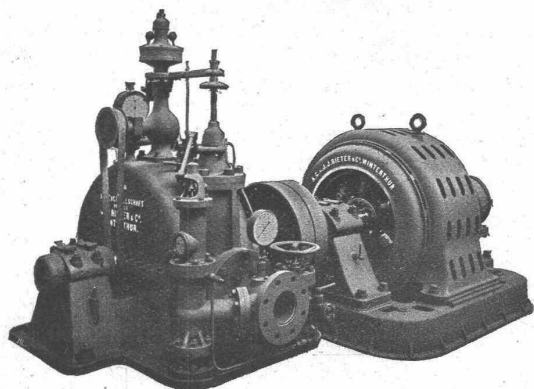
Elektrischer Antrieb einzelner Arbeitsmaschinen.

Hydraulische Anlagen:

Turbinen Francis, Jonval, Girard, Pelton,

Präzisionsregulatoren, hydraulische und elektrische Bremsregulatoren.

Elektrische Strassenbahnen mit Gleich- u. Mehrphasenstrom.



Zu verkaufen wegen Todesfall
Sägerei u. mechan. Schreinerei

von alt Reg.-Rat **J. M. Wyrch** sel. in **Steinen**, bestehend in **Wohnhaus**, **Sägerei** mit Einstellgatter und Fräse; **mechan. Schreinerei** mit Hobelmaschine, Bandsäge, Fräse und Bohrmaschine, Putzscheibe, Schleifstein; **Dörröfen**, grosser Holzlagerplatz, Holzmagazine, neuerstellte Schreinerwerkstatt; zirka 7—8 Pferdekräfte; Schreinerei mit Turbine, Säge mit Wasserrad, neuer Kanal. Alles unweit dem Bahnhof Steinen gelegen. Holzreiche Gegend, gute Kundschaft.

Zwecks Besichtigung und Kaufunterhandlungen wende man sich an **Familie Wyrch, Mühlegass, Steinen (Schwyz).**

Durch **Cäsar Schmidt**, Buchhandlung in **Zürich**, wird zu beziehen sein und werden Bestellungen erbeten:

Festschrift

zur Feier des 50jährigen Bestehens des
Eidgen. Polytechnikums.

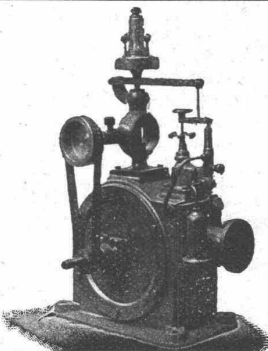
I. Teil: Geschichte der Gründung des Eidgen. Polytechnikums mit einer Uebersicht seiner Entwicklung 1855—1905 von **Wilh. Oechsl.** XVI. 406 Seiten. 4^o. 37 Tafeln Porträts.

II. Teil: Die bauliche Entwicklung Zürichs in Einzeldarstellungen von Mitgliedern des Zürcherischen Ingenieur- und Architekten-Vereins. VI. 480 Seiten. 4^o mit 406 Illustrationen in Lichtdruck.

Zwei elegante Bände in Leinwand und in Futteral.

Preis für beide Bände 30 Fr., einzeln à 18 Fr.

Ausgabe wird am 28. Juli erfolgen.



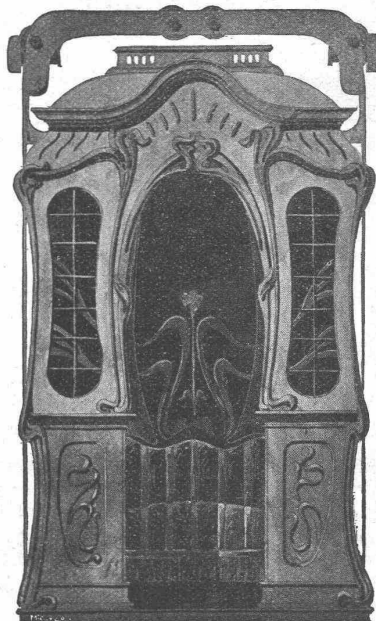
U. BOSSHARD

Bleicherweg 4
ZÜRICH

Turbinen mit
Präzisionsregulierung
+ Patent 25500.
Wasserhebemaschinen.

Aufzügefabrik
Alfred Schindler, Luzern

Spezialfabrik für elektrische und hydraulische Aufzüge.



Prima Referenzen.

Ueber 500 Anlagen im Betrieb.

Druckknopf-Sellsteuerung, sicherst wirkende Fangvorrichtung,
geräuschloser Gang, automatische Schachtsicherungen.

KIRCHNER & Co.

Leipzig-Sellerhausen.

Grösste Spezialfabrik von

Sägewerkmaschinen

und

Holzbearbeitungsmaschinen

Ueber 110 000 Maschinen geliefert.

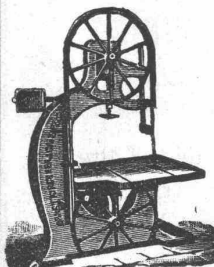
62 höchste Auszeichnungen.

Weltausstellung Paris 1900:

Höchste Auszeichnung „Grand Prix“.

Filiale: **ZÜRICH, Bahnhofstr. 89,**

— TELEPHON 3866. —



E. Baumberger & Koch, Basel.



Unternehmung
für
**Asphalt-, Beton-
und Holzplästerungs-Arbeiten.**

Holzzement- und Dachpapp-Dächer.

Pat. Dachkonstruktionen für Fabriken (System Séquin & Knobel).

Armierte Betonkonstruktionen
(pat. System Henry Lossier).

Isolierungen

gegen Feuchtigkeit mit Siebel's pat.
Asphalt - Blei - Isolierplatten,
gegen Wärme und Kälte mit
imprägnierten Kork-Platten.

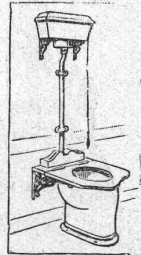
Stall-Beläge

in Karriholz, in Asphalt- und Steinzeugplättchen.

Baumaterial-Handlung.

Closets

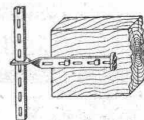
Lavabos — Wandbrunnen — Schüttsteine
Trog-Closets — Fabrik-Closets
Fayence-Urinoir — Oel-Pissoir
Komplette Closets- und Pissoir-Installationen



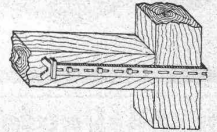
Dachpappen Korksteine
Kanderner feuerfeste Steine

Falconniers
Glas-Bausteine

St. Panerds
Glas-Prismen- u. Reflektoren



Schürmanns
Anker - Eisen
aus Siemens-Martin
Fluss-Eisen
Werden auf der Bau-
stelle kalt verarbeitet.



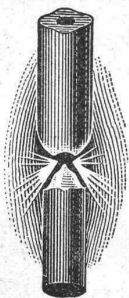
**Mosaik-Steinzeug-
Plättchen**
**Glasierte Wand-
Plättchen**

**Saargem.- und Rote Italiener-
Plättchen**
**Asphalt-Comprimé-
Plättchen**

Nagelbare Bims-Dübel-Steine
in schweiz. Normal-Backsteinformat.

Schiffskitt. — Asphalt-Röhrenkitt. — Pflasterkitt.

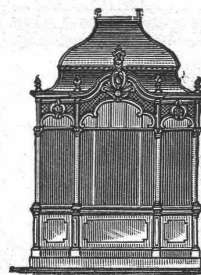
Telegr.-Adr.: Asphalt Basel. Telephone Nr. 2977.



G.A. Pestalozzi & Co.
Zürich.

Schweizerische
Lichtkohlenfabrik

empfehlen ihre prima Fabrikate für sämt-
liche Arten Bogenlampen.



Kullmann & Lina, Frankfurt a. M.

Spezialfabrik für sanitäre Anlagen.

Eiserne Bedürfnis-Häuschen.

Pissoir-Anlagen für Oelung wie Bewässerung.

Kloset-Anlagen, Schwemmrohr-, Tonnen-,
Wasser- und Torfmuß-Systeme.

Zentralheizungen. Wasserleitungen. Bade-Anlagen.

Ad. Schulthess,

Zinkornamentfabrik

Mühlebachstr. 62 & 64 — Zürich V.



Ornament-Arbeiten in Zink, Kupfer etc.
für innere und äussere Dekoration, **Metall-
bedachungen** für Kuppeln, Türme etc., **Well-
bleche** für Berghotels, Perrondächer, Lager-
schuppen etc., solideste u. billig. Bedachung,
mont. ohne Bretterverschalung. **Patent-Reg-
istratur-Schränke** mit od. ohne Rolladen-
Verschluss. **Firmenbuchstaben** in Zink, Kupfer
etc. mit und ohne Vergoldung. **Bewährteste**
Verküpfung aller Blecharbeiten. **Ueber-
nahme sämtlicher Spengler- und Holz-
zementarbeiten** etc. — Reichhaltiges
Musteralbum u. illustr. Prospekte zu Diensten.

Fugenfreier Kunstholz **MOSILO** unverbrennbarer Bodenbelag

in beliebiger Farbe, wird direkt auf rauhen Beton, ausgetretene
Steinplatten und Holzböden aufgebracht, erhärtet innerhalb 24
Stunden und bildet einen vollkommen fugen- und staubfreien, feuersicheren,
schalldämpfenden und warmen Belag aus einem einzigen Guss, von grösster
Dauerhaftigkeit. Peinlich fachgemässe Ausführung durch Spezialarbeiter.

Prospekte, Muster, Kostenanschläge gratis.

Ch. H. Pfister & Co., 10 Leonhardstrasse, **Basel.**
Fabrik bautechnischer Spezialitäten.

Terralith-Fussbodenbelag

fugenlos, fusswarm, feuersicher, direkt auf rauhen Beton, Steinplatten,
oder alte, abgenützte Holzböden gegossen.

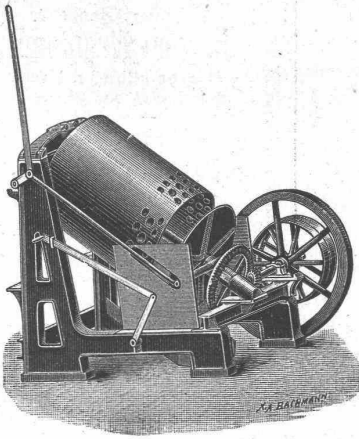
Terralith-Estrich, beste und billigste Unterlage
für Linoleum.

Isolierungen gegen Hitze und Kälte.

Korkplatten und Steine.

Ausführung durch meine eigenen Spezialarbeiter.

Vinz. Kramer, vorm. Kramer & Cie., Lagerstrasse, **Zürich.**



Oehler & Co., Aarau

Maschinenfabrik, Eisen- und Stahlgiessereien

empfehlen als Spezialität:

Stahlgeleise und Wagen
für Bauunternehmer u. industrielle Etablissements,
Schubkarren und Perronwagen, Seilbahnen
verschiedener Systeme,

Beton- und Mörtelmischmaschinen, eidg. Patent, Sand- und Kies-Waschmaschinen,
Baggermaschinen für Nass- und Trockenbaggerung, Baggerlöffel,

Torfpresen mit zugehörigem Rollmaterial,

Transmissionen

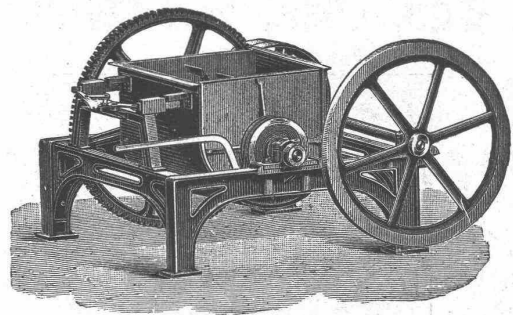
mit ordinären und Ringschmierlagern,

mechanische Aufzüge, Elevatoren,

Rohrmühlen und Kollergänge

für Zementfabriken etc.

Grauguss, Haberlandguss.



C. Weller & Cie.



Technisches Bureau

und

Vertretungen



ZÜRICH V

☞☞ Kasinostrasse Nr. 10 ☞☞

Aufzüge, Hebezeuge, Krahne und
(Paternosterfahrstühle) **Bau-Maschinen**

Pumpen aller Art und für alle An-
triebsverhältnisse ☞ **Armaturen**

Moderne Giesserei-Einrichtungen

**Sandstrahl - Gebläse, Hochdruck-
Gebläse, Form - Maschinen etc.**

**Schmiegelschleif - Maschinen und
Schmiegelscheiben** ☞☞☞☞

Spezielsandstrahl-Gebläse für die
Glas-, Granit- u. Marmorindustrie etc.

Kühl- u. Eisanlagen, System „Glück“,
für maschinellen Betrieb ☞☞☞

Im Gebrauch über 500,000 m²

E. Séguins Euböolithbelag

Garantierte Ausführung durch eigene Arbeiter.

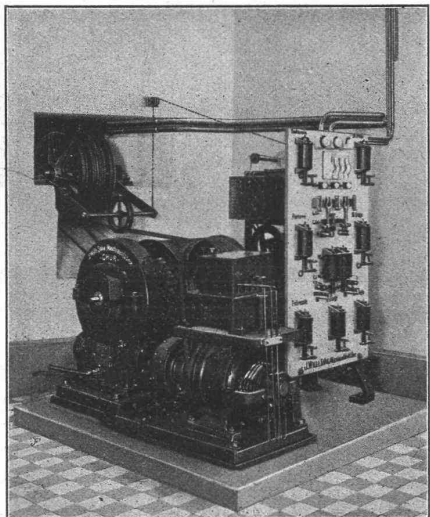
Generalvertreter: Felix Beran, Zürich.

A. Jucker, Nachf. v. Jucker-Wegmann,
 Papierhandlung z. Hecht.
 Schiffände 22, Zürich.

Grosses Lager
 von
Pauspapieren, Pausleinen, und Zeichenpapier,
 Rollen und Bogen, in nur vorzüglichen Qualitäten.
 Holzsenspapier, Dachpappen, Bodenbelag- u. Teppich-Unterlag-Papiere.

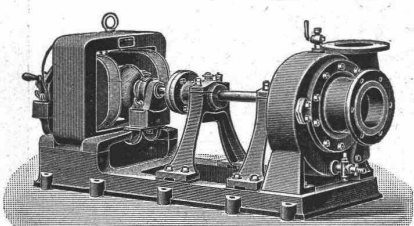
Fugenloser „Doloment“-Fussboden, System Langguth,
 billigster und bester Ersatz für Linoleum-, Fliesen-, Terrazzo- und Holzbelag. Neueste und grösste Ausführung: Siemens & Halske A.-G., Berlin, Nonnendamm, 17,500 qm. Gemeinde-Bauamt Lichtenberg bei Berlin, für die Gemeinde-Doppelschule, 3300 qm.
 Schweiz. Steinholzerwerke Jacob Tschopp, Basel. * 414 *
 Schwesterfabriken: Berlin, Paris, Budapest, Amsterdam, Düsseldorf, Dresden.

J. Willi, Sohn, Maschinenfabrik, Chur.



Personen- und Warenaufzüge
 für elektrischen und hydraulischen Betrieb.
 Prima Referenzen über zahlreich ausgeführte Anlagen.

Zentrifugalpumpen



jeder Art, speziell
Hochdruck-Zentrifugalpumpen

Menck & Hambrock, Altona-Hamburg 32.

Konkurrenzlose Ausführung **Grösste Haltbarkeit**

Glas-Wandplatten

+ Patent Nr. 30424

zu **Wand- u. Decken-Verkleidungen, Fassadendekorationen etc.**
 Eigenes Verfahren.
 Grösste Isolierfähigkeit gegen Säuren, Wandfeuchtigkeit etc.
R. Dietrich & Cie., Altstetten-Zürich.

Aktien-Gesellschaft „Union“ in Biel
 FABRIK IN METT.
 I. Schweizerische Fabrik für elektrisch geschweisste Ketten
 + Patent Nr. 27199.
Ketten aller Art.
 für industrielle u. landwirtschaftliche Zwecke.
 Grösste Leistungsfähigkeit. Ketten von höchster Tragkraft.

Bad- u. Wasch-Einrichtungen

- Beschädigung des Kessels durch den Betrieb absolut ausgeschlossen.
- Ueber Erwarten rasches Kochen der Wäsche und grösste Ersparnis an Zeit und Brennmaterial.

Patentiert und anerkannt beste Konstruktion
 G. RAU Zürich.



GEHR. LINCKE, ZÜRICH,
 Sellengraben 57/59.

G. EGLI. Zinkornamentenfabrik
 Seefeldstr. 69 **ZÜRICH** V



Fabrik
 gestanzter, gegossener, gedrück. u. gezogener
Bau-Ornamente
 nach eingesandten Modellen oder Zeichnungen in Zink und Kupfer, wie:
 Türme, Kuppeln, Mansardenfenster, Dachspitzen, Bekrönungen, Gesimse, Wasserspieler, Konsolen, Balustraden, Gratwulsten, Firstkämme, Rippen- u. Schuppenbleche, Schindeln, Garnituren, Köpfe, Figuren etc. etc.
 Erhabene und vergoldete **Blechbuchstaben für Geschäftsfirmen** in jeder Schriftart und Grösse.
 Galvanische Verkupferung von Zinkarbeiten.
 Uebernahme sämtlicher Spenglerarbeiten.

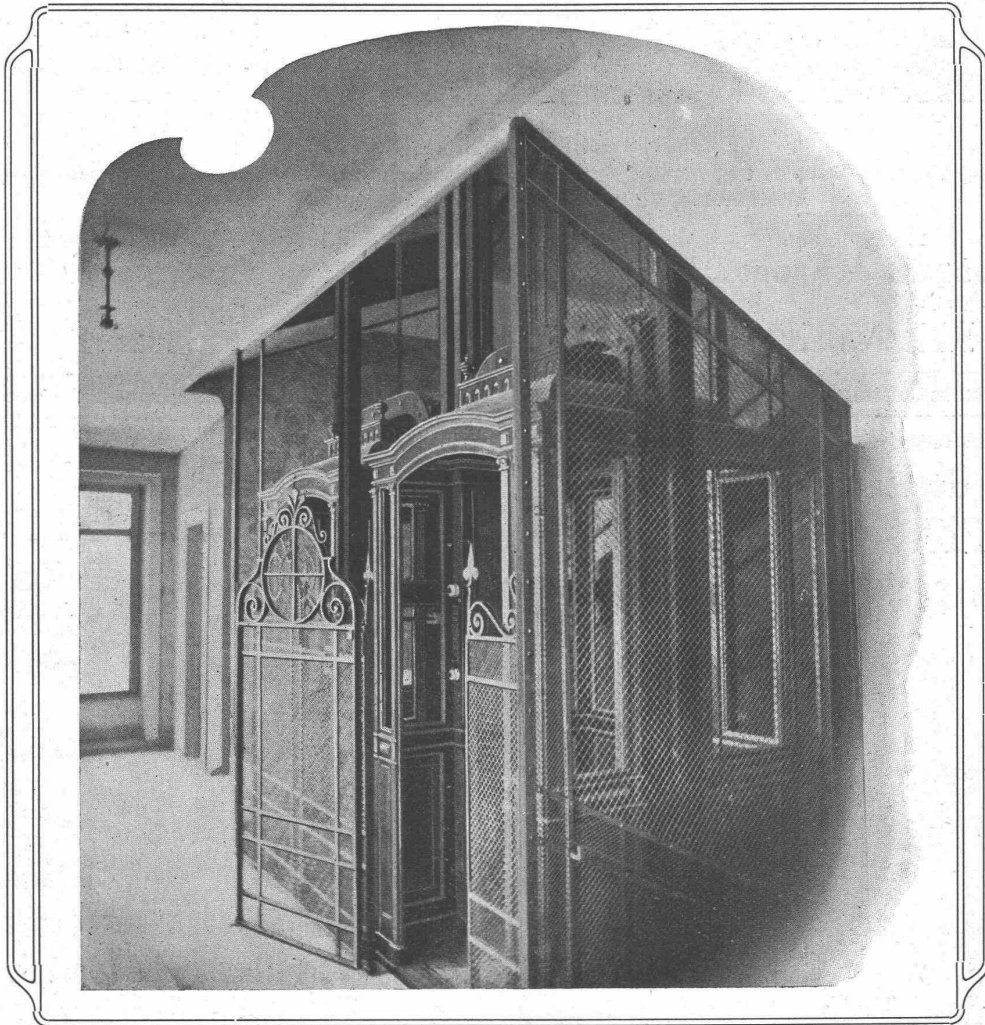
Kostenvoranschläge, illustr. Musterbuch und Preiscurant gratis und franko.

Elektrische Aufzüge

für Hotels, Villen, Geschäftshäuser, Krankenhäuser etc.
bauen komplett in eigenen Werkstätten und installieren innert kürzester Frist

C. Wüst & Cie., Seebach

Projekte und Kostenanschläge prompt und kostenlos.



Prospekte und Fragebogen stehen zu Diensten.

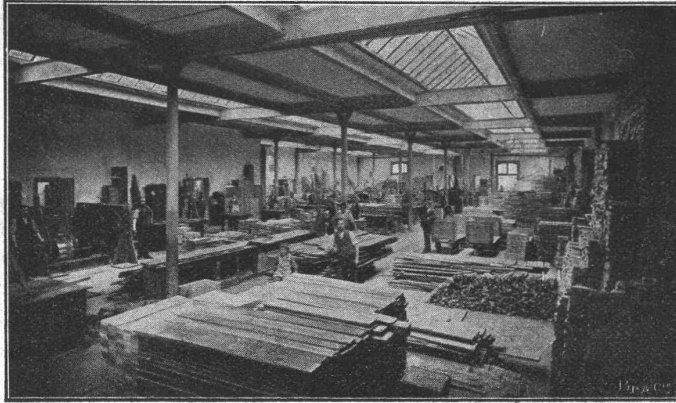
Vorzüge der Wüst-Aufzüge:

1. Ausserordentlich geringer Stromverbrauch, daher billigster Betrieb.
2. Einfachste, sicher und zuverlässig wirkende Druckknopfsteuerung.

Über 200 in den letzten Jahren installierte Aufzüge Pat. C. Wüst beweisen deren Überlegenheit über andere Systeme.

Neue Dachkonstruktion für Fabrik-Bau

⊕ Patent Nr. 23428



☞ Vorteile: ☞

1. Unabhängigkeit der Gebäudelage von der Himmelsrichtung.
2. Geringstes Gewicht bei sehr guter Isolation.
3. Unübertroffene Lichtwirkung mit spezieller Lüftungsvorrichtung.
4. Rasche u. **billigste** Erstellung bei jeder Jahreszeit.
5. Beste Eignung auch für schwierige klimatische Verhältnisse.
6. Widerstandsfähigkeit gegen Feuer; billige, feuersichere Imprägnierung durch Flammenschutz-Anstrichmasse.

Ueber 200,000 m² Dächer in nahezu allen Staaten des Kontinents ausgeführt.

Empfohlen als **rationellstes System** für:

Magazine, Lagerhäuser, Werkstätten, Maschinenfabriken, Giessereien, Elektrizitätswerke, Spinnereien, Webereien, Bleichereien, Färbereien, Güterhallen, Markthallen etc. etc.

Patent-Inhaber:

Séquin & Knobel,

Zivil-Ingenieur für modernen Fabrikbau

Rüti (Zürich).

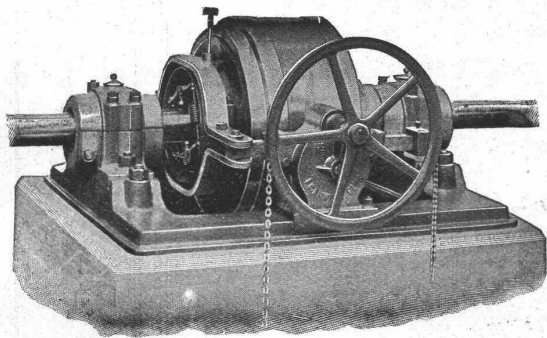
Vertretung und Ausführung:

E. Baumberger & Koch,

Unternehmung für Bedachungs- und Bodenbelags-Arbeiten

Basel.

Gesellschaft der
L. von Roll'schen Eisenwerke
Eisenwerk Glus (Kf. Solothurn)



Benn's Patent Reibungskupplungen

Zum Ein- und Ausrücken von ganzen Wellensträngen oder einzelnen Maschinen während des Betriebes. Vollständig geschlossene Ausführungsform; für höchste Tourenzahlen verwendbar; selbsttätige Schmierung der inneren Teile.

Lager mit Ringschmierung:

Sellerslager mit herausnehmbarer unterer Laufschale, ⊕ Patent, als Stehlager, Hängelager, Wand- und Säulen-Konsollager.

Feste Stehlager mit herausnehmbaren Weissmetall- oder Bronzeschalen für Massivwellen und Hohlwellen.

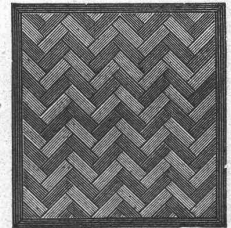
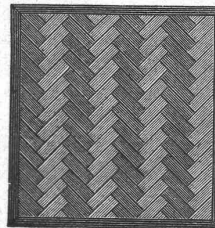
Komplette Transmissionsanlagen für alle Industriezweige.

Schweiz. Xylolith- (Steinholz-) -Fabrik Wildegg

Dr. P. Karrer,

vorm. Rilliet & Karrer.

⊕ Patent Nr. 9080.



**Auf Blindboden aufgeschraubt;
auf Zementbeton in Mörtel verlegt.**

Nach allen Dessins in viereck, rechteck, achteck und in 3 Farben, Parkett ähnliche Form.

Xylolith feuersicher, warm. Steinholz schalldämpfend, solid.

Muster, Prospekte, Album und Atteste gratis und franko.

**Einzig in der Schweiz bis jetzt ca. 200 000 m²
Böden und ca. 10 000 Treppenstufen gelegt.**

Polytechnisches-Institut, Friedberg i. B.

Akademische Lehranstalt mit Spezial-Kursen bei Frankfurt a. M.

für **Architekten und Bauingenieure.**

Absolventen von Baugewerk- und ähnlichen Fachschulen finden Aufnahme.