

Objektyp: **Advertising**

Zeitschrift: **Schweizerische Bauzeitung**

Band (Jahr): **45/46 (1905)**

Heft 15

PDF erstellt am: **19.09.2024**

### **Nutzungsbedingungen**

Die ETH-Bibliothek ist Anbieterin der digitalisierten Zeitschriften. Sie besitzt keine Urheberrechte an den Inhalten der Zeitschriften. Die Rechte liegen in der Regel bei den Herausgebern.

Die auf der Plattform e-periodica veröffentlichten Dokumente stehen für nicht-kommerzielle Zwecke in Lehre und Forschung sowie für die private Nutzung frei zur Verfügung. Einzelne Dateien oder Ausdrucke aus diesem Angebot können zusammen mit diesen Nutzungsbedingungen und den korrekten Herkunftsbezeichnungen weitergegeben werden.

Das Veröffentlichen von Bildern in Print- und Online-Publikationen ist nur mit vorheriger Genehmigung der Rechteinhaber erlaubt. Die systematische Speicherung von Teilen des elektronischen Angebots auf anderen Servern bedarf ebenfalls des schriftlichen Einverständnisses der Rechteinhaber.

### **Haftungsausschluss**

Alle Angaben erfolgen ohne Gewähr für Vollständigkeit oder Richtigkeit. Es wird keine Haftung übernommen für Schäden durch die Verwendung von Informationen aus diesem Online-Angebot oder durch das Fehlen von Informationen. Dies gilt auch für Inhalte Dritter, die über dieses Angebot zugänglich sind.

# Schweizerische Bauzeitung

Wochenschrift

für Bau-, Verkehrs- und Maschinentechnik

Herausgegeben  
von

**A. WALDNER**

Dianastrasse Nr. 5, ZÜRICH II.

Verlag des Herausgebers. — Kommissionsverlag: Ed. Raschers Erben, Meyer & Zellers Nachfolger in Zürich.

Organ

des Schweizer. Ingenieur- und Architekten-Vereins und der Gesellschaft ehemaliger Studierender des eidg. Polytechnikums in Zürich.

**Abonnementspreis:**  
Ausland. 25 Fr. für ein Jahr  
Inland. . 20 " " "

**Für Vereinsmitglieder:**  
Ausland. 18 Fr. für ein Jahr  
Inland. . 16 " " "  
sofern beim Herausgeber  
abonniert wird.

**Abonnements**  
nehmen entgegen: *Herausgeber, Kommissionsverleger*  
und *alle Buchhandlungen*  
und *Postämter.*

**Insertionspreis:**  
Für die 4-gespaltene Petitzeile  
oder deren Raum 30 Cts.  
Haupttitelseite: 50 Cts.

**Inserate**  
nimmt allein entgegen:  
*Die Annoncen-Expedition*  
**RUDOLF MOSSE,**  
Zürich,

Basel, Bern, St. Gallen,  
Berlin, Breslau, Dresden,  
Frankfurt a. M., Hamburg,  
Köln, Leipzig, Magdeburg,  
München, Stuttgart, Wien.

Bd XLV.

ZÜRICH, den 15. April 1905.

N<sup>o</sup> 15.

## Kirchgemeinde Hausen a. Alb. Ausschreibung von Bauarbeiten.

Die Maurer-, Zimmer-, Spengler-, Dachdecker-, Schlosser- und Malerarbeiten für den Neubau des Kirchturms und die Restaurierung der Pfarrkirche werden zur Konkurrenz ausgeschrieben. Pläne und Bedingungen nebst Baubeschrieb und Vorausmasse liegen vom 12. April an bei Herrn Pfarrer Geyer in Hausen am Albis, sowie auf dem Bureau der Architekten Kuder & Müller, Zürich II, Mythenstrasse 23, zur Einsicht auf.

Die Offerten sind bis 25. April, mittags 12 Uhr, mit der Aufschrift «Bauarbeiten für Kirche Hausen am Albis» an Herrn Dr. Zürner, Präsidenten der Baukommission, einzureichen.

Hausen am Albis, den 10. April 1905.

**Die Kirchenbaukommission:**  
Dr. R. Zürner, Präsident.

## Gaswerk der Stadt Zürich.

Lieferung einer guss- bzw. schmiedeisernen Betriebsgasleitung samt Eisenkonstruktionen.

Ueber die Lieferung und Montage einer **Betriebsgasleitung** von 150 m Länge und 500 mm Lichtweite, samt Tragkonstruktionen, im Gesamtgewichte von 13,000 kg, wird hiermit freie Konkurrenz eröffnet.

Nähere Auskunft erteilt das Baubureau des Gaswerkes in Schlieren, woselbst die Pläne zur Einsicht aufliegen und die Bedingungen bezogen werden können.

Schriftliche Angebote sind spätestens bis zum **22. April 1905**, abends 5 Uhr, verschlossen und mit der Aufschrift «Betriebsleitung für das Gaswerk» versehen, an den **Bauvorstand II der Stadt Zürich**, Bauamt II, einzusenden.

Zürich, den 11. April 1905.

**Gaswerk der Stadt Zürich,**  
Der Ingenieur: A. Weiss.

## Stadt St. Gallen.

Für die von der Gemeinde beschlossene **Neu-Kanalisation der Stadt St. Gallen** wird ein

## Ingenieur

als **Chef des städtischen Kanalisationsbureaus** gesucht.

Tüchtige, im Kanalisationsfache erfahrene Bewerber sind eingeladen, ihre Anmeldungen mit Zeugnissen, Angabe allfälliger Referenzen und eines kurzen Curr. vit. belegt, sowie unter Angabe der Gehaltsansprüche, bis spätestens den 20. April l. J. an die „**städtische Kanalisationskommission**“ einzureichen.

Nähere Auskunft erteilt gewünschten Falls

St. Gallen, den 4. April 1905.

**Die Baudirektion.**

## Fugenloser „Doloment“-Fussboden, System Langguth,

billigster und bester Ersatz für Linoleum-, Fliesen-, Terrazzo- und Holzbelag. Neueste und grösste Ausführung: **Siemens & Halske A.-G.**, Berlin, Nonnendamm, 17,500 qm. Gemeinde-Bauamt **Lichtenberg** bei Berlin, für die Gemeinde-Doppelschule, 3300 qm.

Schweiz: **Steinholzwärke Jacob Tschopp, Basel.** Telephon \* 414 \*

Schwesterfabriken: Berlin, Paris, Budapest, Amsterdam, Düsseldorf, Dresden.

## Geometer-Stelle.

Infolge Rücktritts des bisherigen Inhabers ist die Stelle des II. Geometers auf dem Katasterbureau Winterthur neu zu besetzen. Antritt auf 1. Mai d. J. Anfangsgehalt 180—200 Franken per Monat.

Verlangt wird abgelegte Diplomprüfung der Geometerabteilung des kantonalen Technikums.

Anmeldungen sind unter Beifügung von Zeugnissen bis zum 18. April d. J. Herrn Bauamtmann **Isler** einzureichen.

Winterthur, den 31. März 1905.

**Das Stadtbauamt.**

## Eidgen. Polytechnikum.

An der **Ingenieurschule** des eidgen. Polytechnikums ist auf Beginn des Sommersemesters 1905 (25. April) die Stelle eines

## Assistenten

für den Unterricht in Wasserbau und Fundationen neu zu besetzen.

Die von den Bewerbern verlangten Erfordernisse sind: Hochschulbildung und einige Praxis als Ingenieur, sowie Kenntnis der deutschen und französischen Sprache. Die Besoldung beträgt 2200 bis 2500 Franken per Jahr. Anmeldungen sind in Begleit von Zeugnissen und einem kurzen «curriculum vitae» dem Unterzeichneten einzureichen, der auf Anfrage nähere Auskunft über die zu besetzende Stelle erteilen wird.

Zürich, den 12. April 1905.

Der Präsident des Schweiz. Schulrates:  
**Dr. R. Gnehm.**

## Ingenieur-Stelle.

Die Stelle eines **Bureauchefs** für das Zeichnungsbureau des **Gas-, Wasser- und Elektrizitätswerkes** ist infolge Beförderung des bisherigen Inhabers zu besetzen. — Jahresbesoldung 4000 bis 6000 Franken.

Näheres bestimmt die Amtsordnung, welche auf dem Bureau des Gas-, Wasser- und Elektrizitätswerkes, Binnergerstrasse No. 8, eingesehen werden kann.

Bewerber wollen ihre Anmeldung mit Angabe ihres Studienganges und ihrer bisherigen praktischen Tätigkeit bis zum 27. April d. J. an das unterzeichnete Departement einreichen.

Basel, den 7. April 1905.

**Sanitätsdepartement.**

## KIRCHNER & C<sup>o</sup>.

Leipzig-Sellerhausen.

Grösste Spezialfabrik von

## Sägewerkmaschinen

und  
**Holzbearbeitungsmaschinen**

Ueber 110 000 Maschinen geliefert.

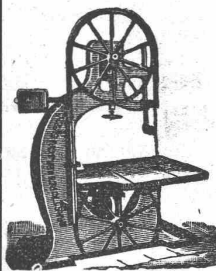
62 höchste Auszeichnungen.

Weltausstellung Paris 1900:

Höchste Auszeichnung „Grand Prix“.

Filiale: **ZÜRICH, Bahnhofstr. 89,**

— TELEPHON 3866. —



## Schweizerische Bundesbahnen. Kreis II.

### Ausschreibung von Bauarbeiten.

Die Vergrößerung des Aufnahmegebäudes und die Versetzung des Nebengebäudes auf der Station **Wichtrach** sind zu vergeben.

Pläne, Vorausmasse und Uebernahmebedingungen sind im Bureau unseres Bahningenieurs in Bern (Verwaltungsgebäude der Generaldirektion) zur Einsicht aufgelegt.

Uebernahmeofferten sind bis 27. April 1905, abends 6 Uhr, verschlossen mit der Aufschrift „**Bauarbeiten Station Wichtrach**“ der unterzeichneten Direktion einzureichen.

Basel, den 31. März 1905.

Kreisdirektion II  
der Schweizerischen Bundesbahnen.

## Ausschreibung.

Die Gemeinde **Madretsch** benötigt ca. 200 Meter **Granit-Trottoir-Randsteine**. Schriftliche Offerten mit Massangabe beliebe man zu richten an den Präsidenten der Baukommission, Herrn H. Ruprecht, Spenglermeister in Madretsch.

### Mise au concours. Asile des Vieillards, St-Imier.

Les travaux suivants pour la construction d'un asile de vieillards à St-Imier sont mis au concours:

1. travaux de terrassement,
2. travaux de maçonnerie.
3. pierre de taille,
4. fourniture des fers T,
5. travaux de charpente,
6. travaux de couverture,
7. travaux de ferblanterie,
8. travaux de gypserie,
9. fourniture des poutres système Siegwart,
10. fourniture des linoléums,
11. travaux de menuiserie,
12. travaux de serrurerie,
13. travaux de peinture,
14. installations diverses comprenant chauffage central, installation des bains et cabinets.

Les plans et devis ainsi que le cahier des charges peuvent être consultés à partir du 10. et de 2 heures à 6 heures du soir au bureau d'architecture **R. Wild**, Rue Agassiz 8 à St-Imier. Les soumissions sous pli cacheté seront adressées jusqu'au 25. crt. au Président de l'Asile des Vieillards **Mr. L. Jaquet, St-Imier**.

Ueber die Lieferung von ca. 300 m

### Granit-Randsteinen

eröffnen wir anmit freie Konkurrenz.

Offerten sind uns bis zum 21. April einzusenden.

Das Bauamt der Stadt Chur.

### K. S. Technische Hochschule Dresden.

Das Studienjahr beginnt zu Ostern.

Im Sommer-Semester 1905 Anfang der Vorlesungen am 1. Mai. Anmeldungen zum Eintritt vom 26. April ab. Das Verzeichnis der Vorlesungen und Übungen samt den Stunden und Stundenplänen ist gegen Einsendung von 60 Pfennigen (nach dem Auslande 1 Mark) vom Sekretariate zu beziehen.

## Grand Hôtel Brissago.

### Ausschreibung

### sämtlicher Bau-Schreinerarbeiten.

Der Verwaltungsrat eröffnet hiemit freie Konkurrenz über sämtliche Bauschreinerarbeiten für das Grand Hôtel in Brissago.

Schriftliche, gemäss des Pflichtenheftes abgefasste und von der vorgesehenen Hinterlage als Garantie begleitete Offerten sind bis spätestens Dienstag den 18. April, nachmittags 4 Uhr, in versiegeltem Couvert dem Verwaltungsrate in Brissago einzureichen.

Das Pflichtenheft und die Pläne liegen auf dem Bureau des Herrn Architekten **Paolito Somazzi** in Lugano zur Einsicht auf, woselbst auch jede weitere Auskunft erteilt wird.

Für den Verwaltungsrat,

Der Präsident:

**Alfr. Pioda.**

Der Sekretär:

**G. Gioanelli.**

## Stelle - Ausschreibung.

Die Stelle des **Kantonsingenieurs des Kantons Glarus** ist infolge Demission des bisherigen Inhabers für die Amtsdauer 1905/08 neu zu besetzen. Die Besoldung wird vom Landrate bei der Wahl festgesetzt (bisherige Besoldung 4500 Franken nebst Tag-, Stunden- und Uebernachtgeldern für die ausserhalb des Hauptortes auszuführenden Arbeiten und Missionen). Die Bewerber haben sich über eine genügende wissenschaftlich-technische Bildung auszuweisen. Nähere Auskunft über die Anstellungs- und Besoldungsverhältnisse erteilt der Inhaber der Baudirektion, Herr **Regierungsrat P. Zweifel** in **Linthal**, an welchen auch die Anmeldungen nebst Ausweisen über die bisherige Tätigkeit und Bildungszeugnissen bis spätestens zum 30. April nächsthin, abends, einzureichen sind.

Glarus, den 3. April 1905.

Namens des Regierungssates,

Der Landammann:

**E. Blumer.**

Der Ratschreiber:

**B. Trümpi.**

### Techniker gesucht.

Die **Genossenschaft Elektra Fraubrunnen** sucht auf 1. Juni nächsthin einen jungen Techniker als

### Verwalter.

Erfordernisse: Ausweis über tüchtige, technische und administrative Befähigung in der Elektrizitätsbranche.

Bewerber wollen sich bis und mit dem 25. April nächsthin beim unterzeichneten Direktionspräsidenten melden und zugleich schriftlich ihre Besoldungsansprüche bekannt geben.

Legenstorf, 11. April 1905.

**Elektra Fraubrunnen: Keller, Notar.**

## Erfindungs - Patent.

Herr **James Baird Thornycroft**, Inhaber und Eigentümer des Schweizer Patentes Nr. 27044 vom 26. Juni 1902 für

### Handfeuerwaffe

wünscht mit Industriellem oder anderweitiger Person behufs Abtretung oder Konzessionsübertragung seines Schweizer Patents in Unterhandlung zu treten.

Nähere Auskunft erteilt **Mr. A. Mathey-Doret**, Ingenieur-Conseil, Generalamt für Erfindungspatente, 50 rue Léopold Robert in **La Chaux-de-Fonds**.

## Herrschaftssitz zu verkaufen.

Die im kleinen Rugen bei Interlaken, zunächst dem Waldhotel Unspunnen, idyllisch gelegene

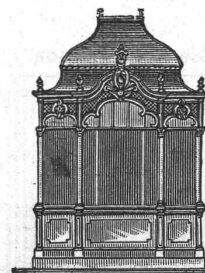
## Villa Rappard

nebst Dependenz, zugehörigen Parkanlagen, Gemüsegarten und Wiesenland, ist eingetretener Verhältnisse wegen preiswürdig zu verkaufen.

Die Villa ist massiv aus Stein erbaut und um 34,000 Franken brandversichert. Die ganze Besitzung hat einen Flächeninhalt von 1 Hektar und 86,40 Aren. Katasterschätzung 43,820 Franken. Prachtvoller Ausblick auf die Jungfrau und das schöne Vorgelände.

Infolge neuangelegter Verbindungsstrasse mit der Wagnernstrasse beim Waldhotel Unspunnen (was bisher fehlte) eignet sich die Besitzung vorzüglich auch zur Etablierung eines grösseren Hotelgeschäftes. Günstige Kapitalanlage.

Ueber alles weitere wird kostenfreie Auskunft erteilt. Zur Besichtigung der Liegenschaft wende man sich ebenfalls an **Notariatsbureau Hirni** in Interlaken.



## Kullmann & Lina, Frankfurt a. M.

Spezialfabrik für sanitäre Anlagen.

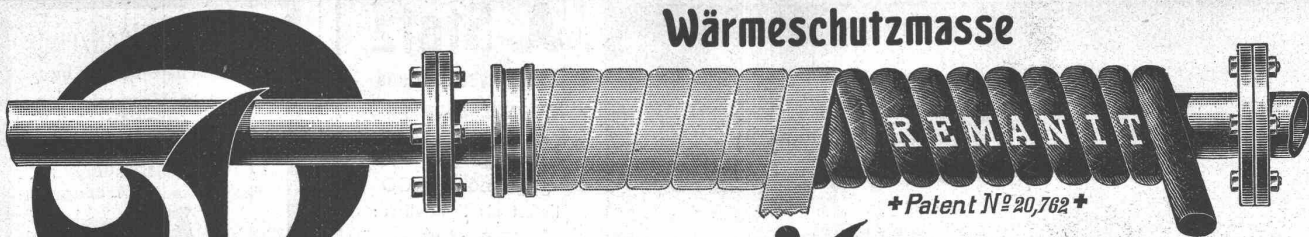
### Eiserne Bedürfnis-Häuschen.

**Pissoir-Anlagen** für Oelung wie Bewässerung.

**Kloset-Anlagen**, Schwemmrohr-, Tonnen-, Wasser- und Torfmuil-Systeme.

Zentralheizungen, Wasserleitungen, Bade-Anlagen.

Wärmeschutzmasse



**Remanit**

Bestes Isoliermaterial

erzielt über 90% Nutzeffekt!

Remanit besteht aus karbonisierten Seiden-Zöpfen, -Polstern und -Decken

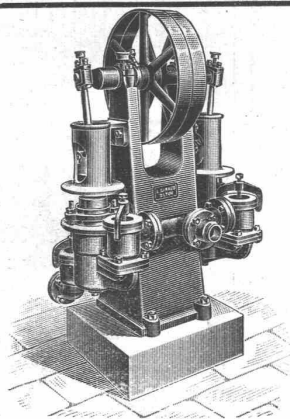
Remanit ist unerreicht als Isoliermittel für:

Zentralheizungs- u. Warmwasser-Anlagen gegen Wärme-Verluste  
Kaltwasser-Leitungen gegen Einfrieren u. Schwitzen.

General-Vertretung und Depot: **WANNER & C<sup>IE</sup>, HORGEN.**

Ausführung jeder Art Isolierungen durch eigene Facharbeiter.

Spezialgeschäft für Isolierungen aller Art.



Die Aktiengesellschaft der Maschinenfabrik  
von Louis Giroud in Olten

baut

**== Pumpen ==**

aller Art, zur Wasserversorgung von Fabriken, Villen, Hotels  
und ganzen Ortschaften.

**Kolbenpumpen** für alle Druckhöhen, langsam gehende und Schnellläufer, für  
Transmissions-, Dampf-, Gas-, Petrol- und Elektromotorenbetrieb.

Ferner **Zentrifugalpumpen, Teer- und Ammoniakwasserpumpen,**  
**Rotationspumpen** System Enke, **Transmissionen, Armaturen und Apparate**  
für **Gastfabriken, Dampfwäschereianlagen.**

Offerten werden auf gefällige Anfrage sofort zugestellt.

**Schmidt & Schmidweber**

Zürich V = Hydraulische Säge-, Schleif- und Drehwerke = Dietikon

Werkstätten für Architektur-, Monumental- und Bildhauer-Arbeiten

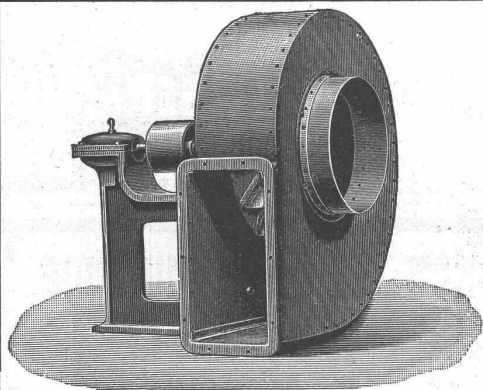
Reichhaltiges Lager der verschiedensten Sorten Marmor, Granit, Syenit & Sandstein

Neueste maschinelle Einrichtungen  
daher prompteste Lieferung, bei exakter  
und kunstgerechter Ausführung.



Prima Referenzen schweizerischer  
und ausländischer Architekten, Bildhauer  
und Privater.

Kostenvoranschläge gratis und prompt.



**Bis 68% Kraftersparnis 68%**

ergeben unter Garantie die patentierten

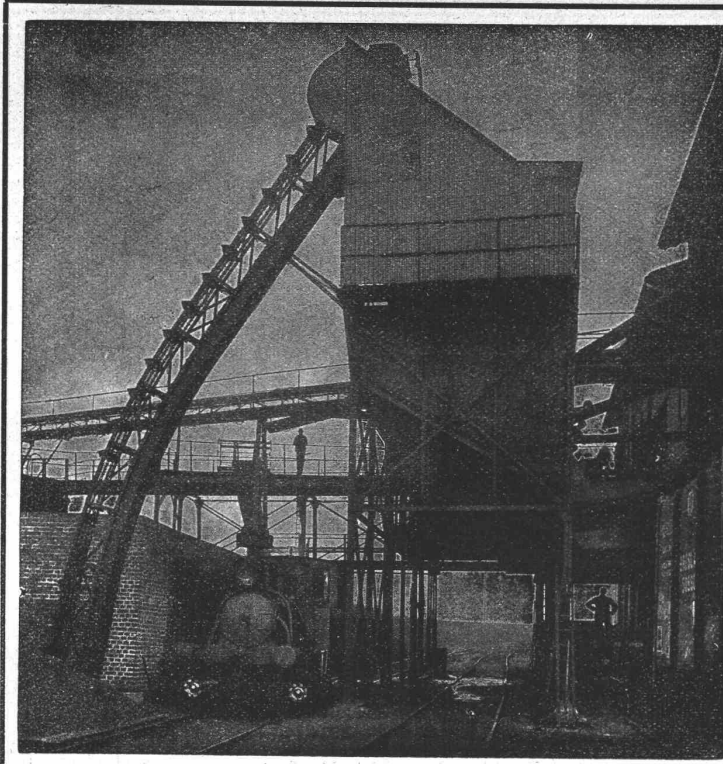
**VENTILATIONS-, ENTSTAUBUNGS- und  
SPAENETRANSPORT-Anlagen**

**System Prof. Dr. Prandtl**

gegenüber allen andern Systemen.

**A. Kündig-Honegger & Co.,  
Ventilationsgeschäft, Zürich.**

Innert 2 Jahren wurden über 150 Anlagen nach System Prof. Dr. Prandtl ausgeführt.



## A. Stotz

Eisengiesserei und  
Apparate-Bauanstalt  
Stuttgart VIII

gegründet 1860  
liefert als Spezialität:  
Transport-Apparate  
für Massengüter jeder Art,  
wie Elevatoren,  
Transporteure, Aufzüge,  
Transportschnecken,  
Förderrohre, Kessel-  
beschickungs-Anlagen  
etc. etc.  
in allen Grössen und  
für alle Verhältnisse.

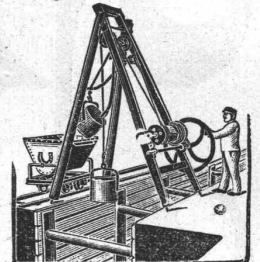
### Zerlegbare Treib- und Stahlboizenketten.

Herstellung von schmied-  
barem Eisenguss,  
Temperstahlguss und  
Grauguss in  
anerkannt vorzüglicher  
Qualität.

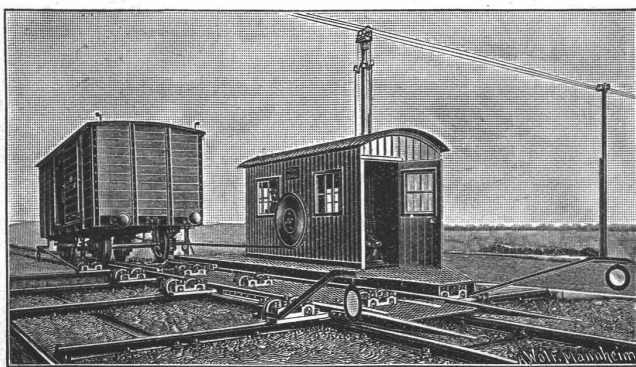
Kataloge, Projekte  
und Ingenieurbesuch zur  
Verfügung.

Erstklassige Referenzen.

Geräte & Werkzeuge  
für Hoch- und Tiefbau.  
Förder-Vorrichtung  
mit selbsttätiger Aus-  
und Zurückschwenkung der Fördermasse.  
Grosse Leistung.  
Ersparnis an Arbeitern.



Bopp & Reuther, Mannheim.



## Joseph Vögele, Mannheim

liefert seit 1842:

Weichen jeder Bauart und Spur-  
weite für Haupt- und Nebenbahnen;  
Federzungenweichen, Patent Bo-  
chumer Verein;  
Herzstücke; Kreuzungen;  
Drehscheiben und Schiebebahnen  
für Lokomotiven und Wagen, mit  
Hand-, Dampf- und elektr. Antrieb.  
Rangierwinden, Spills, elektr. ange-  
trieben.  
Stellwerke, Schlaghäume.

Vertreter für die Schweiz:

W. Wolf, Ing., Zürich.

HANF-  
DRAHT-**SEILE**  
für Aufzüge, Kranen,  
Transmissionen etc.  
Bindselle — Schlingen  
**Gerüst-Stricke**  
Maurerschnüre, Senkelschnüre  
Drahtbürsten  
Bast-Tragbänder  
Wagenfett — Sellschmiere  
empfiehlt bestens  
D. Denzler, mech. Seilerei,  
Zürich.

Unsere

## Pat. Reibungs-Kupplung

zeichnet sich aus durch

Einfache, solide Konstruktion;  
Leichtes, stossfreies Ein- und Ausrücken während  
des Betriebes;  
Geringe Abnutzung;  
Vollkommene Sicherheit gegen selbsttätiges Ein-  
und Ausrücken;  
Bequeme Zugänglichkeit aller Teile;  
Billige Preise.

Maschinen-Fabrik St. Georgen b. St. Gallen.

Kom.-Ges.  
Ludwig v. Süsskind.

Prospekte und Preislisten gratis.

## Bäder Toiletten Closets

**GEIGER & MURI**

**LUZERN**

Duchapt Caron Paris

Alleiniger Fabrikant

38-jähriger Erfolg ❖ ❖ 27 Medaillen.

Gegen  
Feuchtigkeit der Mauern,  
frischen Gips  
und Salpeterbildung  
Anstreichen auf Zement.

Caron'  
sche  
Tünchen

Alleinverkauf für die Schweiz:  
Gips-Union A.-G., Stadthausquai 11, Zürich.

## Personen- u. Warenaufzüge

liefert als Spezialität

J. Ruegger, Maschinenfabrik, Basel.  
Birsigstrasse 5,

**J. ANDERSEN**

Schiffswerfte    Neckarsulm    Kesselschmiede

---

Dampf-, Koch- und Schmelzkessel, Braupfannen, Maisch- und Gerstenweichen. — Kühlschiffe. — Motorschiffe, — Reservoirs, — Behälter jeder Art.

---

Vertretung für die Schweiz:

● Fritz Eberli, Ingenieur, Zürich IV. ●

## Thonwerk Biebrich, A.-G.

**Biebrich a/Rhein**

beste Referenzen und Zeugnisse aus der Schweiz,

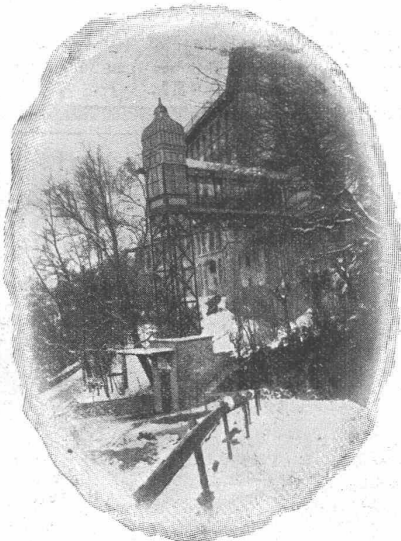
liefert die für den **Bau** und **Betrieb** von **Gasanstalten, Zementfabriken, Chemischen Fabriken, Cellulosefabriken, Schweiss- und Puddelwerken, Eisengiessereien**, sowie für **Dampfkessel** und sonstige **Feuerungsanlagen** notwendigen

### feuerfesten und säurebeständigen Produkte

---

Retorten, Form- u. Normalsteine, Gloverringe, Mörtel etc.

## Elektrische Aufzüge (Lifts)



mit **automatisch-elektrischer Druckknopfsteuerung** liefern als **Spezialität** in modernster und bester Ausführung

### G. Wüst & Cie., Seebach-Zürich.

Vorzüge unseres Systems:  
**Absolut zuverlässige einfache Steuerung.**  
**Sehr geringer Stromverbrauch, daher billigster Betrieb.**  
*Prima Referenzen.*  
*Projekte und Lieferungsanfragen prompt und kostenlos.*

## Gysel & Odinga, Asphaltfabrik Käpfnach

vormals Brändli & Cie., **HÖRGEN.**

### Spezial-Geschäft

für **Isolierungen** gegen **Feuchtigkeit** und **Grundwasser.**  
 Asphaltbeläge, Asphalt- und Holzzementbedachungen.

✻ **Parketts in Asphalt.** ✻

Goldene Medaille Zürich 1894.

TELEPHON.  
 Telegramme: Asphalt Hörgen.

## Wasser-Reinigungs-Anlagen

**Dampfmaschinen**  
**Filterpressen**  
**Armaturen**  
**Pumpen**

**A. L. G. Dehne, Maschinen-Fabrik, Halle a. S.**

---

Alleinvertreter für die Schweiz:  
**J. Terrisse, 21 Rue Toepffer à Genève.**

## Aubert, Grenier & Cie.

Cossonay-Gare

fabrizieren als

**Spezialität:**



**Seile**

**Draht-**

für  
 Krane,  
 Aufzüge,  
 Transmissionen,  
 Verankerungen,  
 Gerüste, Seilbahnen,  
 Bergwerke, Blitzableiter  
 etc. etc.

aus **Flusseisen** u. **Gusstahldraht**  
 von **höchster Bruchfestigkeit.**

**Neu!**    **Neu!**

## Der Patentkochherd mit Heisswasserbatterie

**ist der beste existierende Kochherd.**

Erhitzen grosser Wassermengen in verblüffend kurzer Zeit. Verstopfen der Röhren wie bei Heizschlangen etc. vollständig ausgeschlossen, daher jede Gefahr und Reparaturkosten beseitigt. Erhitzen des Wassers nicht auf indirektem, sondern auf direktem Wege. Patent in allen Kulturstaaten angemeldet. **Kein Badeofen mehr nötig.** Nur solideste, elegante Ausführung unter Garantie. Man verlange Preise, Referenzen und Prospekte direkt bei der Fabrikationsstelle

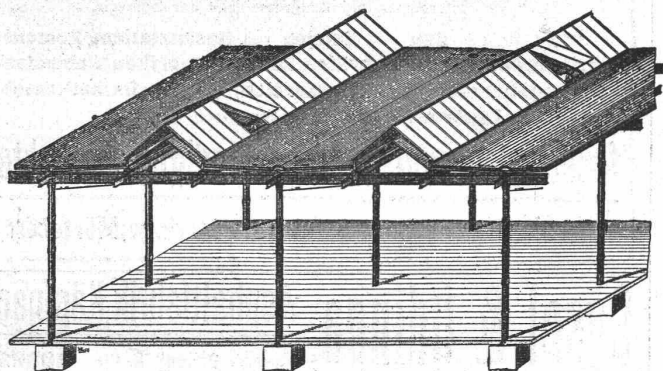


Spezialgeschäft für technische Anlagen

### E. Burger, Emmishofen (Kt. Thurgau).

NB. Die Batterie ist zum Einbau in bestehende gute Herdanlagen sehr geeignet.

# Neue Dachkonstruktion für Fabrik-Bau



Patent-Inhaber:  
**Séquin & Knobel,**  
 Zivil-Ingenieur-Bureau für modernen Fabrikbau  
**RÜTI** (Zürich).

✚ Patent Nr. 23428

## Vorteile:

1. Unabhängigkeit der Gebäudelage von der Himmelsrichtung,
2. Geringstes Gewicht bei sehr guter Isolation,
3. Unübertroffene Lichtwirkung mit spezieller Lüftungsvorrichtung,
4. Rasche und **billigste** Erstellung bei jeder Jahreszeit,
5. Beste Eignung auch für schwierige klimatische Verhältnisse,
6. Widerstandsfähigkeit gegen Feuer; billige, feuersichere Imprägnierung durch Flammenschutz-Anstrichmasse.

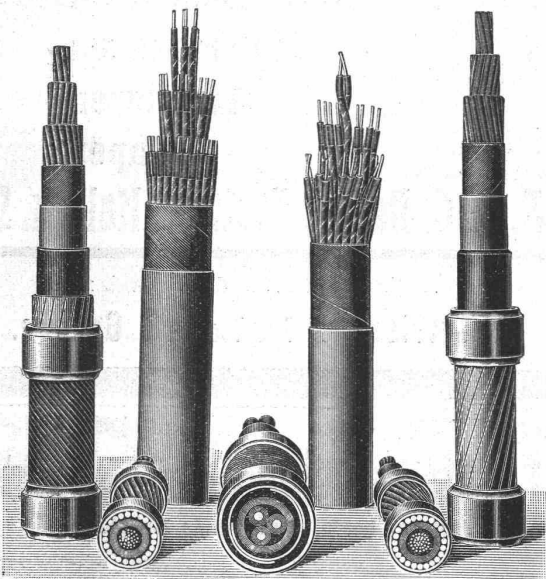
Empfohlen als **rationallestes System** für Magazine, Lagerhäuser, Werkstätten, Maschinenfabriken, Giessereien, Elektrizitätswerke, Spinnereien, Webereien, Bleichereien, Färbereien, Güterhallen, Markthallen, etc.

Vertretung und Ausführung:  
**E. Baumberger & Koch,**  
 Unternehmung für Dachkonstruktionen- und Bodenbelags-Arbeiten  
**BASEL.**

## Draht- und Kabel-Werke **Suhner & Co.** Herisau Brugg

☐ Fabrikation und Verlegung aller Arten ☐

**Blei-Kabel** für Gleich-, Dreh- u. Wechselstrom bis 20,000 Volt Betriebsspannung.  
**Telegraphen- und Signal-Kabel.**  
**Telephon-Kabel** mit Papier- u. Luft-Isolation.



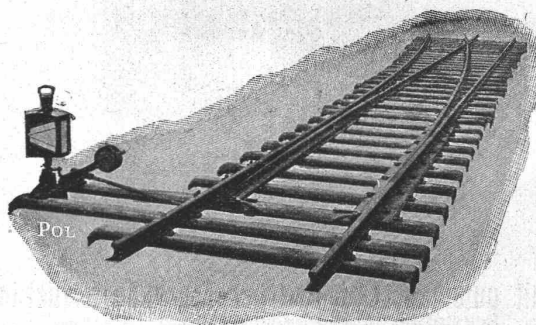
## Dampfmaschine zu verkaufen.

Wegen Vergrößerung der Kraft-Anlage verkaufen wir eine einzylindrige **Sulzer-Ventil-Maschine**, 50 - 60 P. S. leistend, nebst Röhrenleitungen, sowie **2 Dampfkessel** mit Vorwärmern und kompletten Garnituren, die Kessel mit je ca. 33 m<sup>2</sup> Heizfläche und einem maxim. Arbeitsdruck von 5 Atm. Alles in bestem Zustande befindlich.

**Mech. Seidenweberei Rütli**  
 in Rütli (Kt. Zürich).

## Gesellschaft der **Ludwig von Roll'schen Eisenwerke**

Filiale: **Giesserei Bern** liefert:



**Hebezeuge jeder Art** als **Laufkräne**, und feste oder fahrbare **Drehkräne** für Hand- und speziell **elektrischen** Betrieb; **Anzüge** für hydraulischen, **elektrischen** und Transmissionsbetrieb.

**Eisenbahnmaterial** als **Drehscheiben** und **Schiebebühnen** für Wagen und Lokomotiven; Hand-, **Dampf-** und **elektrischer** Betrieb.

**Weichen** für Haupt- u. Nebenbahnen, für Vignol- u. Rillen-Schienen. **Barrieren** mit und ohne Verriegelung und Vorläuten.

**Zahnstangenoberbau; komplette Seilbahnen** für Güter- und Personentransport. (Eigene patentierte Systeme.) Seit 1898 21 Touristen-Seilbahnen geliefert.

**Schleusenanlagen** für Hand- und elektrischen Antrieb.

Hydraulische, automatische **Zementsteinpressen.**

==== Angaben über zahlreiche Ausführungen, Referenzen, Projekte und Kostenvoranschläge stehen zu Diensten. ====

Alleinvertretung für die Schweiz:  
**Churer Lack- und Farbenfabrik in Basel und in Chur**

*Hyperolin*

Beste wetterfeste Anstrich- u. Fassaden-Farbe.

Man verlange  
 Prospekte und Musterkarten in 60 verschiedenen Farbentönen.