

Objektyp: **Advertising**

Zeitschrift: **Schweizerische Bauzeitung**

Band (Jahr): **43/44 (1904)**

Heft 5

PDF erstellt am: **20.09.2024**

Nutzungsbedingungen

Die ETH-Bibliothek ist Anbieterin der digitalisierten Zeitschriften. Sie besitzt keine Urheberrechte an den Inhalten der Zeitschriften. Die Rechte liegen in der Regel bei den Herausgebern.

Die auf der Plattform e-periodica veröffentlichten Dokumente stehen für nicht-kommerzielle Zwecke in Lehre und Forschung sowie für die private Nutzung frei zur Verfügung. Einzelne Dateien oder Ausdrucke aus diesem Angebot können zusammen mit diesen Nutzungsbedingungen und den korrekten Herkunftsbezeichnungen weitergegeben werden.

Das Veröffentlichen von Bildern in Print- und Online-Publikationen ist nur mit vorheriger Genehmigung der Rechteinhaber erlaubt. Die systematische Speicherung von Teilen des elektronischen Angebots auf anderen Servern bedarf ebenfalls des schriftlichen Einverständnisses der Rechteinhaber.

Haftungsausschluss

Alle Angaben erfolgen ohne Gewähr für Vollständigkeit oder Richtigkeit. Es wird keine Haftung übernommen für Schäden durch die Verwendung von Informationen aus diesem Online-Angebot oder durch das Fehlen von Informationen. Dies gilt auch für Inhalte Dritter, die über dieses Angebot zugänglich sind.

Ein Dienst der *ETH-Bibliothek*
ETH Zürich, Rämistrasse 101, 8092 Zürich, Schweiz, www.library.ethz.ch

<http://www.e-periodica.ch>



Maschinenfabrik Oerlikon

Oerlikon bei Zürich

Weltausstellung Paris 1900 — 2 Grands Prix.

Elektrische Anlagen

jeden Umfanges.

Kraftübertragung. Kraftverteilung. Beleuchtung. Elektromechanische Anwendungen. Elektrochemie. Tramways. Nebenbahnen. Vollbahnen.

Generatoren und Motoren

für Gleichstrom, Einphasen- und Mehrphasenstrom.

Transformatoren.

Elektrisch angetriebene Werkzeugmaschinen.
Spezialitäten für Kessel-, Brücken- und Schiffsbau.






Stahlformguss

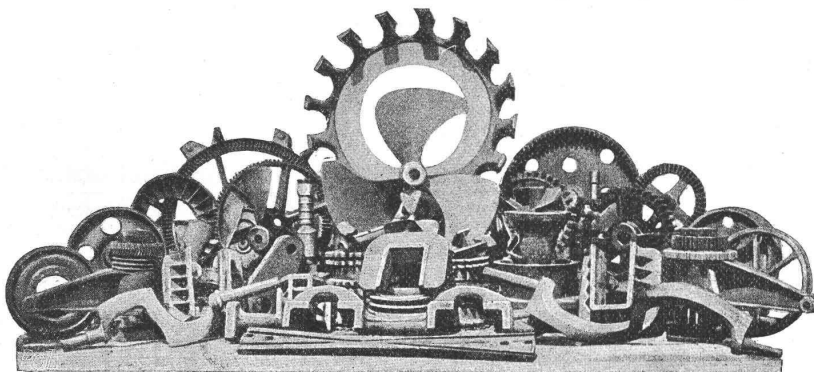
nach dem Siemens-Martin- und Converter-Verfahren

• für alle Zweige der Metall- und Maschinenindustrie •
in allen Härtegraden, bester Ersatz für Schmiedestücke.

Chemisches Laboratorium. — Eigene Festigkeitsprüfungsanstalt.

Weichguss

schmiedbarer Eisenguss
Temperguss — — —



Eigene Modellschreinerei und Modellschlosserei. — Elektr. Schweisserei.
— Beste Einrichtung für Massenfabrikation. —

Röhrenverbindungsstücke (Fittings) aus schmiedbarem Eisenguss

—••• Marke G. F. —•••

für Gas-, Wasser- und Dampfleitungen.

Fabriken in SCHAFFHAUSEN (Schweiz) und SINGEN (Grossh. Baden).

Aktiengesellschaft der Eisen- & Stahlwerke

Schaffhausen

vorm. Georg Fischer

Schaffhausen

prima

Schwemmsteine
billigst - prompt

Hubaleck & Cie.
Weissenthurm a. Rhein.

Kunst-Schmiedarbeiten

werden überall begehrt.

Fr. Zwinggi, Zürich

liefert solche in vorzüglicher Qualität.

Vorzügliche garantiert reine
französische Tisch-
WEINE

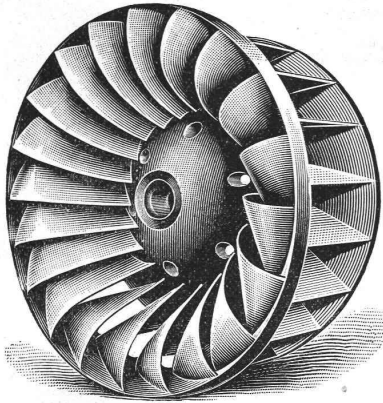
liefert billigst und franco
B. DUMAS, Weinbergbes. in THÉZAN
(Aude) FRANKREICH
Muster gratis

BUREAU für die Schweiz
GENÈVE, 4, rue Gevray, 4

150 HP Compound-
Dampfmaschine,
2-zylindrig,

noch im besten Zustande, ist in-
folge Aenderung des Betriebes billig
zu verkaufen.

Offerten sub Chiffre Z R 3667 an
die Annoncen-Expedition
Rudolf Mosse, Zürich.



Maschinenfabrik St. Georgen bei St. Gallen

Com. Ges.

Ludwig v. Süsskind.

Moderne Francisturbinen, mit höchstem Nutzeffekt, speziell auch bei stark reduzierter Wassermenge.

Hochdruckturbinen, Spezialkonstruktion für Gefälle bis 900 m.

Präzisionsregulatoren für alle Turbinensysteme.

Moderne Transmissionen: Universalsupports mit Ringschmierlager.

== Projekte, Kostenanschläge gratis. ==

Oehler & Co., Aarau

Maschinenfabrik, Eisen- und Stahlgießereien

Spezialitäten:

Transmissionen

mit gewöhnlichen und Ringschmierlagern.

Baggermaschinen

für Nass- und Trocken-Baggerung, Baggerlöffel.

Stahlgeleise

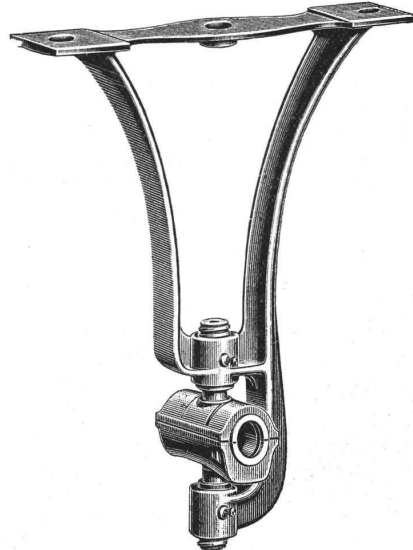
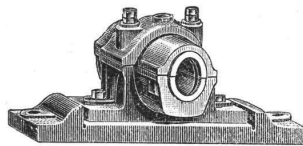
und

Wagen

für Bauunternehmer und industr. Etablissements.

Grauguss

etc.



Spezialitäten:

Mechanische Aufzüge,

Transportschnecken,

Elevatoren

für die verschiedensten Zwecke.

Betonmischmaschinen

patentiert,

Bremsberganlagen,

Luftseilbahnen

verschiedener Systeme.

Perronwagen

Eiserne Karren.

Haberlandguss

etc.

Paul Stotz, Kunstgewerbl. Werkstätte, Stuttgart

G. m. b. H.

Anfertigung von feinen Metallarbeiten der verschiedensten Art aus allen Materialien in jeder Technik nach eigenen und eingesandten Entwürfen zur Ausschmückung von Privathäusern, Hotels, Kirchen, Bahnhöfen, Krematorien, Schiffen, Eisenbahnwagen etc. etc. wie

Beleuchtungsgegenstände

Kaminverzierungen

Ausschmückungsgegenstände

für Gebäude im Innern und Aeußern

Grabschmuck

Erzguss in jeder Grösse in Sand-

formerei und Wachsaußschmelzung

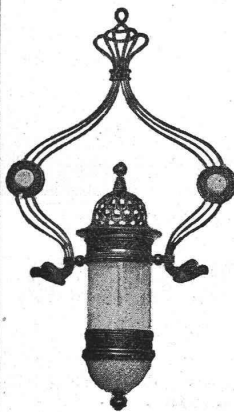
Guss für technische Zwecke in

jeder Legierung

Arbeiten in geschmiedeter Bronze

Elektr. Heiz- u. Kocheinrichtungen

Ein unvergleichlich reichhaltiger Modellschatz in allen Stilarten ermöglicht ein Eingehen auf die Wünsche unserer Kundschaft in jedem einzelnen Spezialfalle.



Das Ideal

eines eleganten, soliden und billigen Wandbelages in Küchen, Badezimmern, Aborten etc. sind unsere biegbaren

Email-Wandplatten.

Patentiert in den meisten Kulturstaaten. Prämiert mit goldener und silberner Medaille. — Prospekte und Muster gratis und franko durch

Telephon 2444.

Sulzbach, Frick & Co.,
Zürich I, Gessnerallee 28.

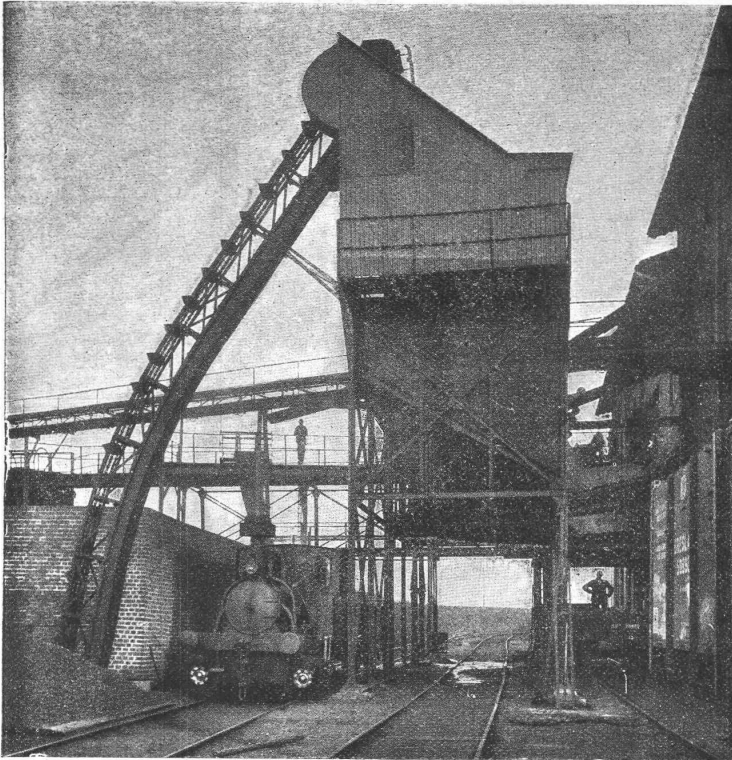
Ia. komprimierte blanke Stahl-



Größtes Lager. Prompte und billige Bedienung.

Affolter, Christen & Co., Basel.

Eisen und Stahl en gros.



A. Stotz

Eisengiesserei und Apparate-Bauanstalt Stuttgart

gegründet 1860
liefert als Spezialität:
Transport-Apparate
Massengüter jeder Art,
wie Elevatoren,
Transporteure, Aufzüge,
Transportschnecken,
Förderrohre, Kessel-
beschickungs-Anlagen
etc. etc.
in allen Grössen und
für alle Verhältnisse.
Zerlegbare Treib-
und Stahlbolzenketten.

Herstellung von schied-
barem Eisenguss,
Temperstahlguss und
Grauguss in
anerkannt vorzüglicher
Qualität.

Kataloge, Projekte
und Ingenieurbesuch zur
Verfügung.

Erstklassige Referenzen.

Technikum Progr. kostenlos.
Hildburghausen
für Maschinen- und Elektrotechn.
Ba- und Tiefbautechniker.
Der Herzogl. Direktor.

Fabrik-Zeichen
gesetzl. geschützt.

Präzisions- und Schul-
Reisszeuge.

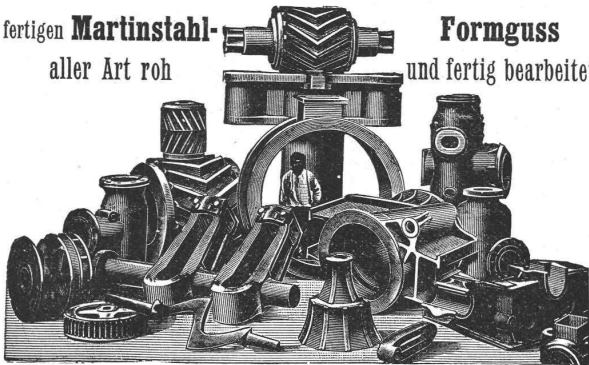
E. O. Richter & Co.,
Chemnitz in Sachsen

Xylogr. Art. Anstalt
J. B. MÜLLER IN ZÜRICH
Fertige
HOLZSCHNITTE.
Galv. Cliches, Zinkätz
PRÄMIERT & DIPLOMIERT

Oeking & Co., Düsseldorf

Gusstahlwerk

fertigen **Martinstahl-** **Formguss**
aller Art roh und fertig bearbeitet



für Walz- und Hammerwerke:

Spindeln, Muffen, Einbaustücke, Walzenständer, Kammwalzen,
Zahnräder, Sättel, Hammerbäre etc. etc.

**Für Maschinenfabriken, Schiffswerfte, Brückenbau-
anstalten, Elektrizitätswerke.**

Zahnräder, Bagger- und Schiffsteile, Pumpenteile, Kesselteile, Polgehäuse,
Presszylinder, Brückenaufleger, Pendel, Steinformen, Räder u. Radsätze etc.

FABRIK KEIM^{SCHE} FARBEN.
MÜNCHEN

A KEIM^{SCHE} MINERAL KÜNSTLER-FARBEN.
B KEIM^{SCHE} MINERAL DECORATIONS-FARBEN.

KEIM^{SCHE} MINERAL ANST^{ORICH} FARBEN

HALTEN AM BESTEN IM WETTER

ALT BEWÄHRT für die Preis
WASCHBAR
Farbenharte S. od. Coprais franco

HÄRTEN · U · ERHALTEN · DEN · VERPUTZ

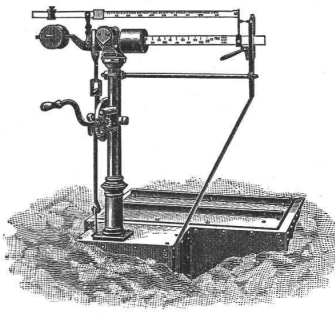
J. Ammann & Cie.

Waagenfabrik, Ermatingen.

Filiale in St. Gallen:
H. Wild, Eichmeister.

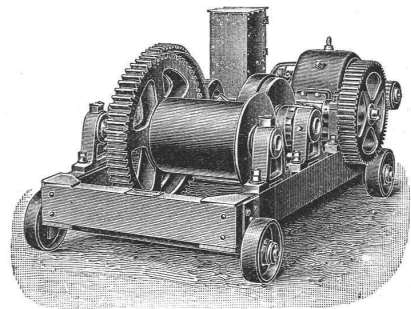
**Waagen in allen
Konstruktionen**

von 1 bis 50 000 kg Tragkraft.
Lieferanten für eidg. Post und
Zoll, Direktion der eidg. Bau-
ten, eidg. Konstr.-Werkstätte
S. B. B., Rhät. B., J. S., Sihltal-
bahn, Gaswerke Zürich, Bern,
St. Gallen, Basel, Luzern, Frei-
burg, Konstanz, Padua u. s. w.

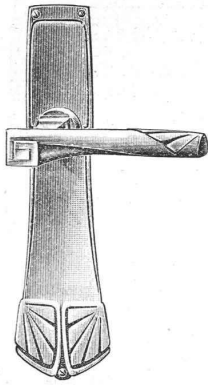


Elektrische Bauwinden

fahrbar
und feststehend
für alle
vorkommenden
Windarbeiten
vorzüglich
geeignet.



Menck & Hambrock, Altona-Hamburg 32.



C. F. Ulrich, Niederdorfstrasse 20, Zürich

Spezialgeschäft für Baubeschläge.

Niederlage der acht amerikanischen Bommerbänder für Windfangtüren.

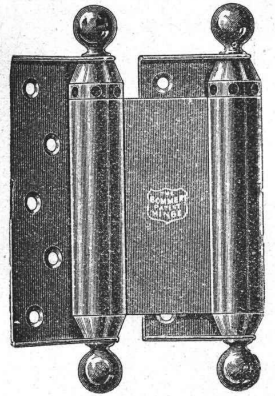
Moderne Tür- und Fensterbeschläge

in feinsten Ausführung und in allen Farben.

Permanente Ausstellung.

Musterbücher franko.

Auf Wunsch Auswahlendungen.



Gutehoffnungshütte,

Aktienverein für Bergbau und Hüttenbetrieb

in Oberhausen 2 (Rheinland)

fertigt in ihren mit den neuesten und vollkommensten Einrichtungen ausgerüsteten Werkstätten als **Besonderheit**

Achsen und Radreifen aus bestem **Siemens-Martin**stahl für **Lokomotiven, Tender,**
und **Wagen aller Art,**
Radgerippe, sowohl **Speichenräder** als auch **gewalzte Scheibenräder** aus bestem **Siemens-Martin-**
Flusseisen für Wagen aller Art,
fertige Radsätze für **Wagen aller Art, sowohl für Voll- als auch für**
Neben- und Klein-Bahnen.

General-Vertreter für die Schweiz: **Gebr. Stebler, Zürich.**

Moderne

deutsche, französische

Tekko-

Schweizer-Fabrikat,
waschbar,

Sanderson's

erstklass. engl. Fabrikat,

Lincrusta-

schönster Ersatz für

Engl. Plafond-

plastisch, leicht,

apeten

und englische Fabrikate

apeten

(Haupt-
Depot)

enorm solid,
desinfizierbar.

apeten

wunderschöne Friese.

apeten

Holztafer, billige.

apeten

dauerhaft.

Letzte Neuheit: Fab-Ri-Ko-Na

amerikanischer Wandstoff, in allen Farben,
uni oder künstlerisch bemalt (Alleinvertretung für die Schweiz).

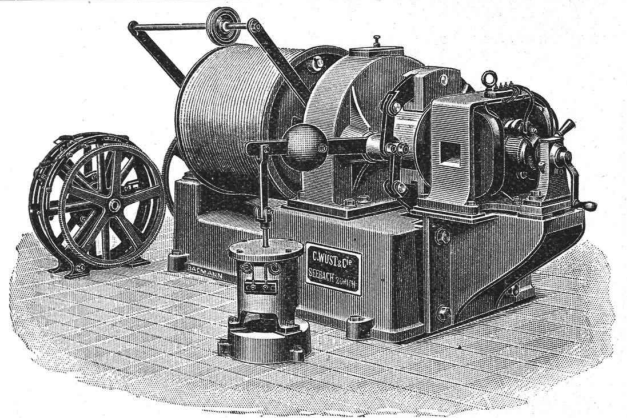
Musterkarten und Kataloge auf Wunsch umgehend franko.
Voranschläge prompt. — Zivile Preise. — Sorgfältige Ausführung.

J. Bleuler, Tapetenlager,

38 Bahnhofstr. - ZÜRICH - Bahnhofstr. 38

Avis an die Tit. Inserenten der Schweiz. Bauzeitung.

Inserate, welche in der nächsten Nr. der „Schweiz. Bauzeitung“ (Samstags) erscheinen sollen, sind bis **spätestens Mittwoch Abend** an unterzeichnete Stelle einzuliefern.
Annoncen-Administration der „Schweiz. Bauzeitung“.



C. Wüst & Comp. in Seebach-Zürich

bauen als Spezialität:

Elektrische Personen- und Warenaufzüge
mit Pfeilradwinde nach eigenem patentiertem System.

Beste Aufzugswinde der Gegenwart,
welche vermöge ihres geringen Stromverbrauchs **an jedes Lichtnetz**
(also auch Einphasenstrom) angeschlossen werden kann.

Eine **Druckknopfsteuerung** eigenen Systems ermöglicht die Be-
nützung des Aufzuges **ohne Führer** durch jedes Kind.

Billigste Anschaffungs- und Betriebskosten.
Absolut ruhiger Gang. Präziseste Steuerung. Vorzügliche Fangvorrichtung.
Projekte u. Kostenvoranschläge gratis. Man verlange ausführlichen Prospekt.
Feinste Referenzen über ausgeführte Anlagen.

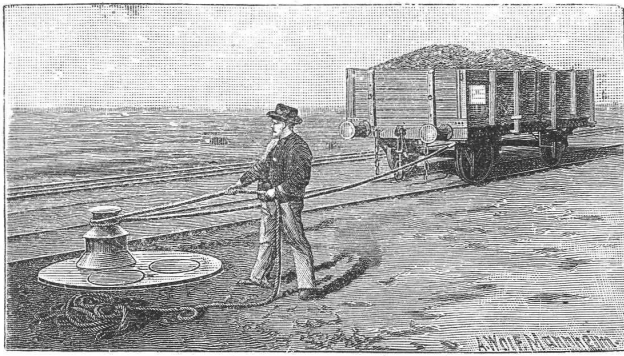
Stelle-Ausschreibung.

Die Stelle eines **Betriebschefs der Waldenburgerbahn** ist auf 1. April 1904, infolge Wahl des bisherigen Inhabers der Stelle zum Direktor der elektrischen Bahn Bellinzona-Mesocco, neu zu besetzen. Für die Stelle ist Kenntnis des Inhabers im Ingenieur- und Maschinenfach erforderlich, jedoch wird nicht absolut polytechnische Schulung verlangt. Gehalt nach Uebereinkommen.

Bewerbungen um die Stelle sind unter Beifügung eines kurzen Ab-
risses über Studiengang und bisherige praktische Tätigkeit des Bewerbers
und unter Beilegung bezüglicher Zeugnisse bis zum 20. Februar 1904 an
die Unterzeichnete einzuschicken, von wo aus alle weiteren Aufschlüsse er-
teilt werden.

Waldenburg, den 25. Januar 1904.

Die **Direktion der Waldenburgerbahn.**



Joseph Vögele, Mannheim

liefert seit 1842:

Weichen jeder Bauart und Spurweite für Haupt- und Nebenbahnen; Herzstücke; Kreuzungen; Drehscheiben u. Schiebebühnen für Lokomotiven und Wagen, mit Hand-, Dampf- und elektr. Antrieb. Drehscheiben mit Fuhrwerk befahrbar; Elektrische Spills, Stellwerke, Schlagbäume.

Vertreter für die Schweiz:
Wolf & Graf, Zürich.

Clichés

für Buchdruck fabriziert
Ernst Doelker, Zürich III.
Ankerstr. 23. Telephone 394.



Das Beschmutzen beim Öffnen und Schliessen der Türen verhindern meine

Türschoner

aus Celluloid. Lieferung in jeder Farbe und Grösse durch die Fabrik von

Heinr. Müller,
in Augsburg, Haunstetterstr. 80
Preisliste und Muster franko gegen franko. **Vertreter gesucht.**

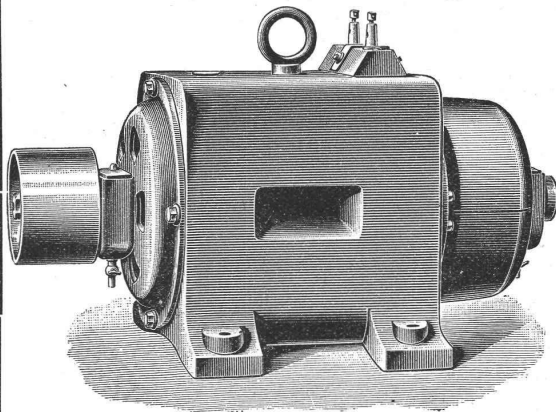


A. Jucker, Nachf. von
Jucker-Wegmann,
Papierhandlung z. Hecht,
Schifflande 22, Zürich.
Grosses Lager von
Pauspapieren, Pausleinen, und Zeichenpapier, Rollen und Bogen, in nur vorzüglichen Qualitäten, Holzzementpapier, Dachpappen, Bodenbelag- u. Teppich-Unterlag-Papier e.

Zu verkaufen oder zu vermieten:
An industriellem Orte in Piemont, mit Eisenbahnverbindung, ein leeres Fabrikgebäude mit 80-pferdiger Turbine.
Offerten unter Chiffre Z K 510 an die Annoncen-Expedition
Rudolf Mosse, Zürich.

Elektr. Kapselmotoren

Vollkommen gedeckte Bauart.



Vorteile:

Alle Drahtverbindungen und beweglichen Teile sind eingeschlossen und vor Staub und Feuchtigkeit geschützt.

Kohlenbürsten

für Spannungen über 50 Volt.

Ringschmierlager.

Geringe Bürstenverschiebung und daher keine Funken.

Geringe Erwärmung.

Hoher Nutzeffekt.

Passend für Spannungen von 30—150 Volt. Von dem 4pferdigen Motor an aufwärts werden alle Modelle auch für 250 Volt gebaut und zwar als selbstregulierende Nebenschlussmaschinen.

Installation kompletter Beleuchtungsanlagen mit und ohne Accumulatoren.

Ferner empfehle mich auch für die Lieferung von **magnetischen Scheideapparaten** für Müllereien, Messinggiessereien und allen Fabriken mit Zerkleinerungsapparaten;

Permanenten Stahlmagneten;

Telephon-Apparaten mit ganz neuem, lautsprechendem Mikrophon;

Haus- und Hotel-Sonnerien, elektrischen Uhren;

Sicherheitsvorrichtungen gegen Einbruch;

elektr. Türöffnern, Apparaten für phys. Laboratorien;

Vernicklung, Versilberung, Verkupferung aller Art Gegenstände.

A. Zellweger in Uster,

Fabrik für elektr. Maschinen und Apparate.

Filiale in Zürich: Hirschengraben 78.

Westdeutsche Eisenbahn-Gesellschaft

Abteilung Steinbrüche

KÖLN a. Rh., Kaiser Wilhelm-Ring 33
liefert

Ia. Weiberer Tuffstein,

gesägt auf Diamant-Sägen zu Verblendern etc. und Backofenplatten, sowie in Rohblöcken und Werksteinen nach Mass und Zeichnung, ferner

Pflastersteine und Kleinschlag

aus ihren Porphyrit-Brüchen b. Kreuznach u. Phonolith-Brüchen b. Brenk (Eifel).

Eigene Bahnanschlüsse in allen Brüchen.

General-Repräsentant für die Schweiz:

Th. Matthiessen, Regensburg (Zürich).

Werkzeugmaschinen

zu verkaufen:

- 1 „Reform“ **Werkzeugschleifmaschine** f. Fraisen, Werkzeug etc.
 - 1 „Diamond“ **Doppelschleifmaschine** für Kaliber, Büchsen etc. speziell geeignet.
 - 1 **Gewindeschneidmaschine**, komplett.
 - 1 **Doppel-Schmirlschleifmaschine** mit elektr. Antrieb.
- Sämtliche Maschinen sind in gutem, betriebsfähigem Zustand. Preise billig. Offerten sub Chiffre Z C 803 an die Annoncen-Expedition
Rudolf Mosse, Zürich.

Gesucht

einige tüchtige

Maschinen-Zeichner

die auch konstruieren können.

Offerten mit Zeugnisabschriften, Gehaltsansprüchen und frühestem Eintrittstermin sub Chiffre Z G 457 an **Rudolf Mosse, Zürich.**

Für Bureau und Reise sucht eine gut eingeführte Heizungs-Firma einen

Ingenieur od. Techniker,

in der deutschen und französischen Sprache mächtig, bevorzugt. Anmeldungen mit Gehaltsansprüchen und bisheriger Tätigkeit sub Z R 442 an die Annoncen-Expedition

Rudolf Mosse, Zürich.

Ingenieur

gesucht als **Bauführer** für die Vollendung eines **Wasserstollens**. Erforderl. Kennt. d. ital. od. franz. Sprache, speziell Erfahrung im Tunnelbau. Eintritt möglichst bald.

Offerten mit Angabe der Bedingungen und der Referenzen sind unt. Chiff. Z R 542 an die Annoncen-Expedition **Rudolf Mosse, Zürich** zu senden.

Une fabrique de ciment portland artificiel en Suisse

cherche un

ingénieur

pour diriger des importants travaux S'adresser sous init. Z A 676 à **Rodolphe Mosse, Zürich.**

Bauführer.

Kurbotel in Graubünden sucht per sofort jungen Techniker als

Leiter

der vorkommenden Bauarbeiten, Reparaturen, Tagelohnarbeiten und der Hotelschreinerei.

Offerten mit Angabe der bisher. Tätigkeit, Sprachenkenntnisse und Gehaltsansprüche an Z G 707 an die Annoncen-Expedition

Rudolf Mosse, Zürich.

Ein Konstrukteur für Turbinenbau,

der als solcher praktisch erfahren ist, wird zu sofortigem Eintritt gesucht.

Anmeldungen m. Zeugnisabschrift, und Angabe der Gehaltsansprüche befördert unter Chiffre Z K 710 die Annoncen-Expedition

Rudolf Mosse, Zürich.

Techniker.

Eine Fabrik in der Zentralschweiz sucht einen jüng., energ. Techniker, der deutsch und französisch spricht. Anmeldungen unter J 255 Lz an **Haasenstein & Vogler, Luzern.**

Ein jüngerer

Techniker,

sauberer Zeichner, findet sofort Anstellung.

Anmeldungen m. Zeugnisabschrift, und Angabe der Gehaltsansprüche befördert unter Chiffre Z M 712 die Annoncen-Expedition

Rudolf Mosse, Zürich.

Gesucht.

Als **Bauführer** für ein grösseres Landhaus im Engadin wird auf 1. April ein durchaus tüchtiger **Bautechniker** oder **Architekt** mit mehreren Jahren Baupraxis gesucht.

Reflekt. mit nur **prima** **Zeugnissen** und Referenzen wollen ihre Offerten unter Angabe der bisherigen Tätigkeit u. der Gehaltsansprüche gefl. unter Chiffre Z O 739 a. d. Ann.-Exp. **Rudolf Mosse, Zürich** eingeben.

On demande pour l'Italie un bon chef monteur

expert dans le tirage des lignes de tramways. Adresser certificats et prétentions **Case 102 Stand, Genève.**

Wenn ein

Ingenieur od. Techniker

od. ein kaufmännisch-technischer Angestellter **Stellung** im Inland od. Ausland **sucht**, wende er sich vertrauensvoll an das

Technische Arbeitsbureau Spitz & Co. Berlin W. 57, Potsdamerstrasse 70 a.

Architecte

(Suisse allemand), 5 ans de pratique, cherche emploi dans la Suisse française. Adresser offres sous Chiffres E 47 à

Rodolphe Mosse, Berne.

Bautechniker,

militärfrei, 4 Semester Baugewerkschule, auf Bureau und Bauplatz erfahren, sucht auf 15. März Stellung.

Gefl. Offerten unter Z 326 an **Haasenstein & Vogler, A.-G., Karlsruhe.**

Bauzeichner,

Technikum und 7-jährige Praxis in den ersten Bureaux der französischen Schweiz, **sucht Stellung** auf 1. April oder 1. Mai. Projekte, Ausführungspläne, Bauleitung, Kostenvorschläge und Verifikation. Gefl. Offerten an **L. Forney, Appareilleur Louve 2, Lausanne.**

Patentierter

Geometer

sucht auf März oder April Anstellung. Offert. sub Z T 769 an **Rudolf Mosse, Zürich.**

Vermessungsgebiet

zur Ausführung der prakt. Prüfung des Geometer-Konkordats auf kommandes Frühjahr **gesucht.** Gefl. Offerten unter Z N 538 an

Rudolf Mosse, Zürich.

Bautechniker,

mit gründlicher Kenntnis der italienischen Sprache und Buchhaltung, sucht Stelle.

Gefl. Offerten sub Z Q 491 an

Rudolf Mosse, Zürich.

Bau-Techniker,

energischer **Bauführer**, fl. Zeichner, firm und sicher in Statik u. Kostenanschlägen, 27 Jahre alt, Deutschschweizer, in letzten 4 Jahren bei grösserer Firma im Ausland in durchaus selbständiger Stellung als erster Techniker, sucht seine Stelle zu verändern.

Gefl. Offerten unter Z F 406 an die Annoncen-Expedition

Rudolf Mosse, Zürich.

Techniker,

der gesundheitstechn. Branche, im Gas-, Wasser-, Kanalisations- u. Lüftungsfach, sowie im Aufstellen von Materialauszügen vollständig vertraut und Kenntnisse vom Baufache besitzend, da einige Jahre auf Architektur- und Baubureau tätig, sucht auf 1. Februar 1904, ev. früher passende Stellung.

Gefl. Offerten unter Chiffre Z E 505 an **Rudolf Mosse, Zürich.**

Energ. Bauführer,

Zürcher, 26 Jahre alt, der franz. u. ital. Sprache mächtig, mit Techn.-Bildung und mehrjähriger Praxis, gegenwärtig in guter Stellg., wünscht dieselbe verhältnissmässig zu ändern.

Offerten unter Chiffre Z E 630 an

Rudolf Mosse, Zürich.

Junger Bauzeichner

sucht baldmöglichst Stelle im In- oder Auslande. Zeugnisse u. Zeichnungen stehen zu Diensten.

Gefl. Offerten mit Gehaltsangabe unter Chiffre Z R 642 an

Rudolf Mosse, Zürich.

Ingenieur,

Maschinenb. u. Elektrot., **sucht** bei bescheidenen Ansprüchen **Stellung.** Platz im Hochgebirge bevorzugt.

Offerten sub Z Z 650 an

Rudolf Mosse, Zürich.

Ingenieur,

Absolvent des eidg. Polytechnikums, mit 2-jähriger Feld- u. Bureaupraxis, sucht Stelle bei Eisenbahn- oder Wasserbau im In- oder Ausland.

Offert. gefl. unter Chiff. Z B 727 an

Rudolf Mosse, Zürich.

Gesucht:

Jüngerer

Bauzeichner

mit einiger Gewandtheit im Entwerfen zu baldigstem Eintritt.

Offerten mit Zeugnisabschriften, Gehaltsansprüch. sub Chiff. J 500 Y an **Haasenstein & Vogler, Bern.**

Ingenieur,

seit 20 Jahren beim Eisenbahnbau tätig und mit allen einschlägigen Arbeiten wohl vertraut, der verschiedene grössere Bahnhofumbauten mitgemacht hat, sucht passende Beschäftigung oder dauernde Anstellung. Derselbe empfiehlt sich zur Ausführung v. Projektierungsarbeiten oder Betätigung in der bisherigen Weise. ev. auch Beteiligung an Bauübernahmen nicht ausgeschlossen. Sprachkenntnisse: Deutsch, franz. u. ital. Gute Referenzen stehen zu Diensten. Eintritt könnte ev. sofort geschehen.

Gefl. Offert. unt. Chiff. Zag E 56 an die Annoncen-Expedition

Rudolf Mosse, Zürich.

Zu kaufen gesucht

Nr. 5 der Schweizerischen Bauzeitung, Jahrgang 1899.

Offerten unter Chiffre H B 221 an **Rudolf Mosse, Biel.**

Generateur de gaz pauvre

(Wassergas)

environ 500 mètres cubes à l'heure à vendre à la

Société d'Exploitation des cables Electriques

Système Berthoud, Borel & Co., Cortailod (Suisse).

Gut eingeführter

Vertreter

der franz. Schweiz wünscht weitere Vertretungen, vorzüglich in **Bauartikel.** Offerten unter Z B 652 an **Rudolf Mosse, Zürich.**



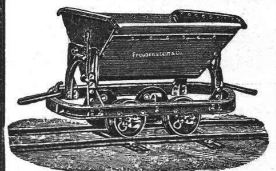
Georg Meyer & Kienast
Bahnhofplatz Zürich.

Photographische Artikel. Zum Photographieren von Architekturen etc. empfehlen wir photogr. Apparate von Fr. 3.75 an.

»»» Katalog gratis. «««

Rollbahnen

neu und gebraucht zu Kauf und Miete



Stahlbahnwerke
Freudenstein & Co., A. G.
MÜNCHEN, Schwanthalstrasse 86

Annoncen-Expedition
Rudolf Mosse.
Alleinige Inseratenannahme für die Schweizer. Bauzeitung.