

Objektyp: **Advertising**

Zeitschrift: **Schweizerische Bauzeitung**

Band (Jahr): **43/44 (1904)**

Heft 23

PDF erstellt am: **22.09.2024**

Nutzungsbedingungen

Die ETH-Bibliothek ist Anbieterin der digitalisierten Zeitschriften. Sie besitzt keine Urheberrechte an den Inhalten der Zeitschriften. Die Rechte liegen in der Regel bei den Herausgebern. Die auf der Plattform e-periodica veröffentlichten Dokumente stehen für nicht-kommerzielle Zwecke in Lehre und Forschung sowie für die private Nutzung frei zur Verfügung. Einzelne Dateien oder Ausdrucke aus diesem Angebot können zusammen mit diesen Nutzungsbedingungen und den korrekten Herkunftsbezeichnungen weitergegeben werden. Das Veröffentlichen von Bildern in Print- und Online-Publikationen ist nur mit vorheriger Genehmigung der Rechteinhaber erlaubt. Die systematische Speicherung von Teilen des elektronischen Angebots auf anderen Servern bedarf ebenfalls des schriftlichen Einverständnisses der Rechteinhaber.

Haftungsausschluss

Alle Angaben erfolgen ohne Gewähr für Vollständigkeit oder Richtigkeit. Es wird keine Haftung übernommen für Schäden durch die Verwendung von Informationen aus diesem Online-Angebot oder durch das Fehlen von Informationen. Dies gilt auch für Inhalte Dritter, die über dieses Angebot zugänglich sind.

Schweizerische Bauzeitung

Wochenschrift

für Bau-, Verkehrs- und Maschinentechnik

Herausgegeben von

A. WALDNER

Dianastrasse Nr. 5, ZÜRICH II

Verlag des Herausgebers. — Kommissionsverlag: Ed. Raschers Erben, Meyer & Zellers Nachfolger in Zürich.

Organ

Abonnementspreis:
Ausland. 25 Fr. für ein Jahr
Inland. . . 20 „ „ „

Für Vereinsmitglieder:
Ausland. 18 Fr. für ein Jahr
Inland. . . 16 „ „ „
sofern beim Herausgeber
abonniert wird.

Abonnements
nehmen entgegen: Heraus-
geber, Kommissionsverleger
und alle Buchhandlungen
und Postämter.

Insertionspreis:
Für die 4-gespaltene Petitzeile
oder deren Raum 30 Cts.
Haupttitelseite: 50 Cts.

Inserate
nimmt allein entgegen:
Die Annoncen-Expedition
RUDOLF MOSSE,
Zürich,
Basel, Bern, St. Gallen,
Berlin, Breslau, Dresden,
Frankfurt a. M., Hamburg,
Köln, Leipzig, Magdeburg,
München, Stuttgart, Wien.

des Schweizer, Ingenieur- und Architekten-Vereins und der Gesellschaft ehemaliger Studierender des eidg. Polytechnikums in Zürich.



Germania-Linoleum

System Walton

Vorzügliche Baumarko

Nairns Patente

Wirz & Baader
Basel,

Vertreter für Basel u. den Jura.

Schuster & Co.

St. Gallen und Zürich,

General-Vertreter der Germaniamarke.

Schweizerische Bundesbahnen Kreis IV.

Bauausschreibung.

Die Erd- und Maurerarbeiten für die Erstellung eines Reparaturhafens und des Unterbaues der Laufbahn für den Schiffsaufzug bei der Schiffswerfte Romanshorn werden hiemit zur Konkurrenz ausgeschrieben.

Pläne und Bauvorschriften liegen in den Bureaux des Oberingenieurs in St. Gallen und des Bahningenieurs in Romanshorn zur Einsicht auf und bezügliche Offerten werden vom Oberingenieur des Kreises IV bis 20. Dezember d. J. entgegengenommen.

Die Kreisdirektion IV.

St. Gallen, den 30. November 1904.

Stellen-Ausschreibung.

Die infolge Ablebens des bisherigen Inhabers frei gewordene Stelle des **Ingenieurs des II. Kreises des Kantons Aargau** wird hiemit zur Wiederbesetzung ausgeschrieben. Die gegenwärtige Besoldung beträgt Fr. 2500 bis 3000 nebst Bureauntschädigung.

Anmeldungen in Begleit der Ausweise und Zeugnisse sind bis spätestens den 5. Dezember 1904 an die unterzeichnete Amtsstelle einzureichen, die auf Wunsch jede weitere Auskunft erteilt.

Aarau, den 18. November 1904.

Aargauische Bau-Direktion.

Sernftalbahn.

Stellen-Ausschreibung.

Von der A. G. Sernftalbahn in Engi werden für die im Sommer 1905 zur Eröffnung kommende elektrische Strassenbahn Schwanden-Elm folgende zwei Stellen zur freien Bewerbung ausgeschrieben:

- a) **Betriebsdirektor, Gehalt Fr. 3000.— bis 3500.—**
- b) **Depotchef, Gehalt Fr. 1500.— bis 1800.—**

Antritt für beide: 1. März 1905.

Anmeldungen mit Zeugnissen begleitet sind bis zum 15. Dezember nächsthin an den Präsidenten der Gesellschaft, Herrn Ständerat L. Blumer in Engi zu richten.

Engi, den 21. November 1904.

Der Verwaltungsrat.

Bau-Techniker theoretisch und praktisch durchaus erfahren und selbständig auf Bureau und Bauplatz, tüchtiger Konstrukteur und Statiker, repräsentationsfähig, sucht für I. Platz der Zentralschweiz die Leitung eines ständigen Filialgeschäftes einer grossen Eisen-Beton-Bau-Firma zu übernehmen.

Eigene statische Neuerungen ständen zu Diensten.
Offerten unter Chiffre Z. E. 9955 befördert Rud. Mosse, Zürich.

Jahres-Prod. 40,000 Tonnen.

Chamotte-Rhenania A.G. Bendorf a./Rh. Dinas.

Zweifelhaken: Forstb. Aachen. Neweided. Sinzig

Erstklassige, hochfeuerfeste und säurefeste Fabrikate.

Konkurrenzlose Ausführung **Glas-Wandplatten** Grösste Haltbarkeit

zu Wand- u. Decken-Verkleidungen, Fassadendekorationen etc. Eigenes Verfahren.

Grösste Isolierfähigkeit gegen Säuren, Wandfeuchtigkeit etc.

R. Dietrich & Cie., Altstetten-Zürich.

Schweizerische Bundesbahnen

Kreisdirektion II.

Vakante Stelle: Ingenieur I. Klasse im Bureau des Oberingenieurs in Basel.
Erfordernisse: Abgeschlossene Hochschulbildung und praktische Erfahrung im Bahnerhaltungs- und Aufsichtsdienste. Kenntnis der deutschen und französischen Sprache.

Besoldung: 4500 bis 6500 Fr.

Anmeldungstermin: 15. Dezember 1904.

Anmeldung schriftlich an die Kreisdirektion II der Schweizerischen Bundesbahnen in Basel.

Bemerkung: Dienstantritt 1. Januar 1905.

Vakante Stelle: Zeichner II. Klasse im Bureau des Oberingenieurs in Basel.
Erfordernis: Fertigkeit im technischen Zeichnen.

Besoldung: 1400 bis 2200 Fr.

Anmeldungstermin: 15. Dezember 1904.

Anmeldung schriftlich an die Kreisdirektion II der Schweizerischen Bundesbahnen in Basel.

Bemerkung: Dienstantritt 1. Januar 1905.

Rhätische Bahn.

Zu verkaufen.

Aus dem **Bauinventar** des **Albulatunnels** sind **billig** zu verkaufen:

Hochdruckturbinen für 60 – 80 Meter Gefälle (2 à 160 P. S., 6 à 30 P. S., 1 à 15 P. S. und 2 à 8 P. S.)

Zwei Presspumpenpaare, Modell Nr. 1 und 2 von Gebrüder Sulzer, für Brandsche Bohrmaschinen mit Akkumulatoren.

Zwei Fraismaschinen.

Ein Lokomobil von Wolf in Magdeburg à 25 P. S.

Ein Gleichstromdynamo à 15 P. S. mit Zubehör.

Ferner verschiedene **Transmissionsbestandteile** und **Röhren**.

Alles in gutem Zustande.

Chur, im November 1904.

Die Direktion.

Lizenz

für eine neue Massiv-Decke, Ersatz für Holzbalken-, Beton- und Stein-Decken, freitragend, bis zu 7 m genehmigt, patentiert in allen Kulturstaaten, für die Schweiz oder auch einzelne Kantone zu verkaufen. Besonders geeignet für Baumeister, Architekten, Zementfabriken und Ziegeleien.

Offerten unter Z. Y. 10049 befördert die Annoncen-Expedition **Rudolf Mosse, Zürich.**



Massen-Artikel jeder Art

für alle Branchen aus Blech und Draht, wie **Blaker, Hohlkörper, Reflektoren, Bogenlampengehäuse, Knaufe, Baldachine, alle Druckteile für Beleuchtungs-Gegenstände, Zentrifugenteile, Rosetten, geprägte Durchbrüche, Galerien** und sonstige **Halbfabrikate**, liefern in jedem beliebigen **Metall**, poliert, vernickelt, lackiert etc., rasch und billig, nach Muster oder Skizze. Bei Anfragen Angabe des Quantums erbeten.

A. Häussermann & Co.

Inhaber: Albert Häussermann
 Metallwarenfabrik **Ludwigsburg** (bei Stuttgart).

TO SILO Kunstholz-Bodenbelag

in beliebiger Farbe, wird direkt auf **rauhem Beton, ausgetretene Steinplatten und Holzböden aufgebracht**, erhärtet innerhalb 24 Stunden und bildet einen vollkommen fugen- und staubfreien, feuersicheren, schalldämpfenden und warmen Belag aus einem einzigen Guss, von grösster Dauerhaftigkeit.

Peinlich fachgemässe Ausführung durch Spezialarbeiter. Eigenes Imprägnierungsverfahren.

Prospekte, Muster, Kostenanschläge gratis.

Ch. H. Pfister & Co., 10 Leonhardstrasse, Basel.
 Fabrik bautechnischer Spezialitäten.



Spezialgeschäft für
 sämtliches
Zeichenmaterial.

Gebrüder Scholl

Fraumünsterstr. 8 — ZÜRICH

Entwurf-, Werkstatt- u. la tier. geleimte Zeichenpapiere; Paus- u. Lichtpauspapiere. Pausleinwand. Bristolkartons. Millimeterpapiere. — Farben, Ausziehtuschen, Bleistifte, Pinsel.

Aarauer Reisszeuge.

Reissbretter, Reisschienen, Winkel. Lichtpausapparate. Zeichentische.

Verlag von Wilhelm Engelmann in Leipzig.

Erschienene Neuigkeiten der Technischen Wissenschaften.

Vom

Handbuch der Ingenieurwissenschaften

erschienen folgende Bände in *neuen Auflagen*:

I. Teil: Vorarbeiten, Erd-, Grund-, Strassen- und Tunnelbau.

1. *Band:* Vorarbeiten für Eisenbahnen und Strassen. Bauleitung. Bearbeitet von L. Oberschulte und H. Wegele. 4. verm. Aufl. Lex.-8°. Mit 107 Textfig. u. 8 lithograph. Tafeln. M. 20.—; in Halbfranz M. 23.—.

II. Teil: Der Brückenbau.

1. *Band:* Die Brücken im allgemeinen. Steinerne Brücken. Bearbeitet von M. Foerster, Th. Landsberg, G. Mehrrens. 4. verm. Aufl. Mit 192 Textfig. u. 23 lithograph. Tafeln. Lex.-8°. M. 14.—; in Halbfranz M. 17.—.

III. Teil: Der Wasserbau.

3. *Band:* Die Wasserversorgung der Städte. Bearbeitet von G. Oesten und A. Frühling. 4. verm. Aufl. Mit 422 Textfig. u. 7 lithograph. Tafeln. Lex.-8°. M. 12.—; in Halbfranz M. 15.—.

Mehrtens, G. Ch., Vorlesungen über Statik der Baukonstruktionen und Festigkeitslehre in drei Bänden.

2. *Band:* Statisch bestimmte Träger. Mit 231 zum Teil farbigen Figuren. Gr. 8°. M. 14.—; in Leinen M. 15.—.
 Vor kurzem erschien: 1. Band. M. 20.—; in Leinen M. 21.—.

Gerhardt, Paul, Fischwege und Fischteiche. Die Arbeiten des Ingenieurs zum Nutzen der Fischerei. Mit 142 Textfiguren. Lex.-8°. M. 5.—.

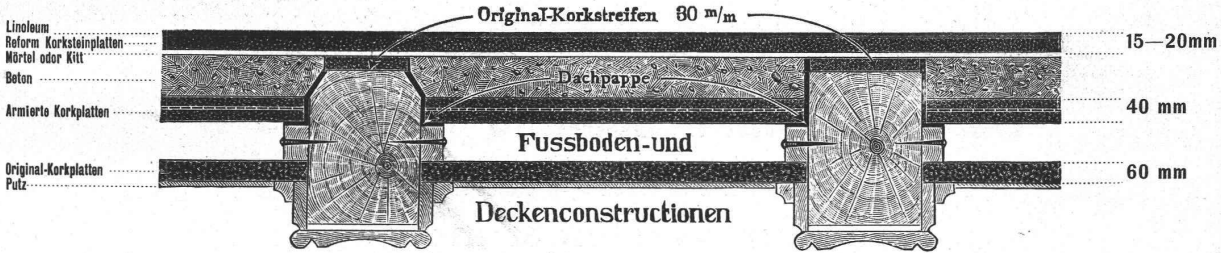
Niedner, Franz, Beitrag zur Berechnung von Schiffbrücken. Mit 54 Textfig. u. 1 lithograph. Tafel. Lex.-8°. M. 5.—.

Esselborn, Karl, Lehrbuch des Tiefbaues. Bearbeitet von Landsberg, Wegele und v. Willmann. Mit 1471 Textfig. Lex.-8°. M. 20.—, in Halbfranz M. 23.—.

Wanner & Cie., Horgen, Spezial-Abteilung für baugewerbliche Isolierungen.

Generalvertreter der Korksteinfabrik Grünzweig & Hartmann, G. m. b. H., Ludwigshafen a. Rh.
Erste, älteste und grösste Korksteinfabrik des Kontinents.

Baukonstruktion aus Korkstein.



Korksteine und Korksteinplatten für baugewerbliche Zwecke.

Zur Isolierung für:

Ziegel-, Schiefer-, Metall- und Holzzement-Dächern;
Massivdächern aller Art, Betondächern etc.;
Massiven Mauern und Fachwerk-Wänden;
Feuchten Wänden und Untergeschossräumen;
Gewölben und Fussboden;
Scheidewänden und Fensternischen;
Kühlräumen, Eis- und Lagerkellern.

Zur Herstellung von:

Elastischen und schalldämpfenden Fussboden-Unterlagen für Linoleum;
Leichten, freitragenden Scheidewänden;
Zwischendecken und Deckenverschalungen;
Warm- und Kaltluft-Kanälen für Heizungs- und Ventilations-Anlagen;
Telephonzellen.

Als selbständiges Bauelement für

Wohnhäuser, Villen, Stallungen, Personen- und Lagerhallen, Remisen, ambulante Lazarette, Sanatorien, Baracken, Wärterhäuschen, Pavillons, Schutzhütten etc.

Tausende von
Referenzen u. Zeugnissen
aus allen Ländern.

Ausführung
jeder Art Arbeiten
unter Garantie.

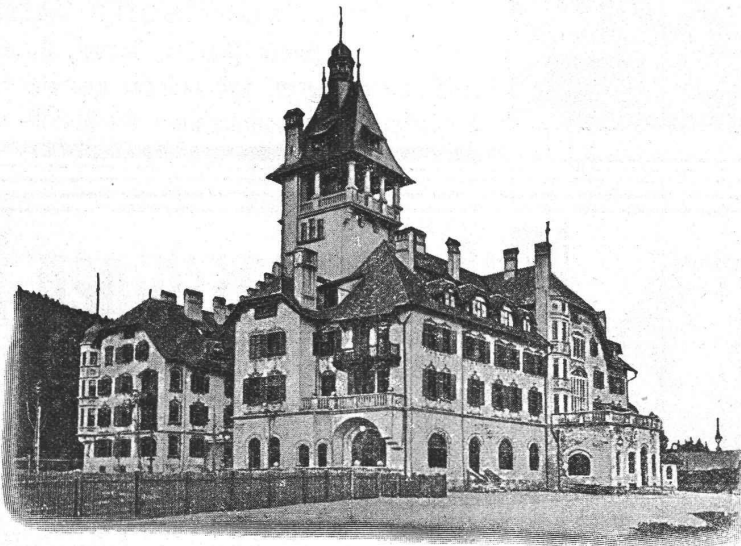
Eigenes
Architektur-Bureau
zur Konstruktion
von
Korksteinbauten.

Kataloge,
Kostenberechnungen,
fachkundige Ratschläge
und Projekte
prompt und gratis.

Langjährig geschultes
Monteur-Personal.

Grosses Lager,
rasche Bedienung.

**WANNER & Cie.
HORGEN.**

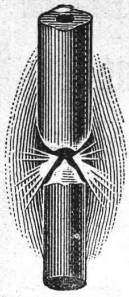


**WANNER & Cie.
HORGEN.**

Grand Hôtel „Erzherzog Johann“ am Semmering.

Einbau sämtlicher Mansardenräume, Herstellung von Dachschrägen, Scheidewänden, Gangwänden etc. aus Korkstein.

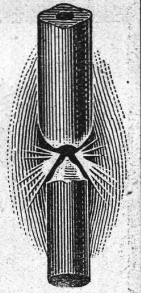
VORZÜGE: Kurze Bauzeit, rasches Austrocknen, Schutz gegen Temperatureinflüsse, feuersicherer Schutz der hölzernen Dachkonstruktion.



G. A. Pestalozzi & Co.,
ZÜRICH
 Schweizerische
Lichtkohlenfabrik

erstellen **Lichtkohlen** für alle Arten
 von Nebenschluss- und Differentialbogenlampen,
 besonders für: **Effektlampen**
Liliputlampen
Dauerbrandlampen
Scheinwerfer und
Projektionslampen u. s. w.

Man verlange Preislisten.

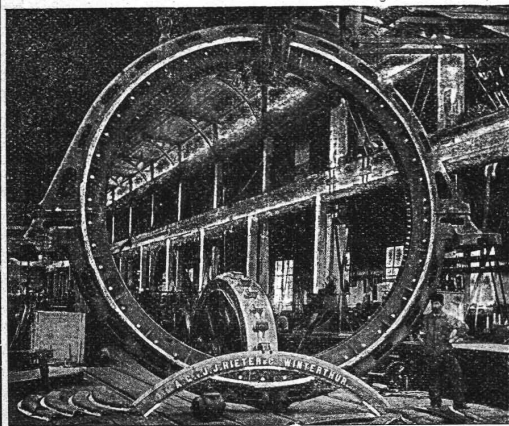


Ca. 7 Juchart Bauland im Kreis II

in Wollishofen beim Schulhaus und Kirche gelegen (mit herrlicher Aussicht auf Stadt, See und Alpen) kommen am 6. Dezember a. c. im Gantlokal, 11 Grütlistrasse, Enge

zur Versteigerung.

Für das ganze Terrain ist der Quartier-Bebauungs-Plan der Stadt Zürich schon gemacht.
 Amtliche Schätzung: Fr. 271 800.



Actiengesellschaft vormals

Joh. Jacob Rieter & Co., Winterthur

Paris 1900. Grand Prix; 3 goldene und 1 silberne Medaille.

Komplete Anlagen für

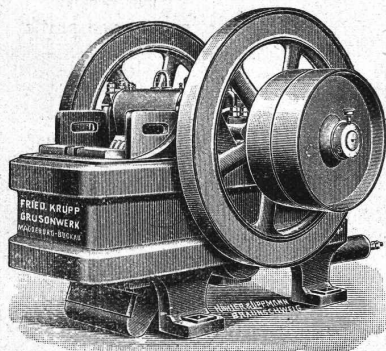
Elektrische Beleuchtung u. Kraftübertragung
Elektrische Bahnen.

Elektrischer Antrieb einzelner Arbeitsmaschinen.

Hydraulische Anlagen:

Turbinen Francis, Jonval, Girard, Pelton,

Präzisionsregulatoren, hydraulische und elektrische Bremsregulatoren.
 Elektrische Strassenbahnen mit Gleich- u. Mehrphasenstrom.



Schottermaschinen

sowie sonstige
 Zerkleinerungs-
 Maschinen • •

Kies-Zerkleinerungs- und Sandbereitungs-Anlagen

Sand- u. Kies-Waschmaschinen, Mischmaschinen für Mörtel, Beton usw.

Kräne jeder Art. — Umlade- und Transportanlagen für Massengüter

Weichen, Herz- und Kreuzungsstücke, Hartguss-Räder.

Vollständige maschinelle Einrichtungen für Zementwerke,
 Schamottfabriken, Kalk-, Gips-, Mörtel- u. Asphalt-Mühlen.

Preisbücher kostenfrei.

FRIED. KRUPP AKT.-GES. GRUSONWERK Magdeburg-
 Buckau ❁

Schluss-Termin für Annahme von Inseraten j eweil en Donnerstag Mittag 12 Uhr.

J. Rukstuhl, Basel

erstellt auf Grundlage vieljähriger Erfahrung

Centralheizungen

aller Systeme

Warmwasser — Niederdruckdampf etc.

Hauschwamm

sowie

Schleim- und Schimmelpilze
werden sicher beseitigt, durch das geruchlose

Antinonin.

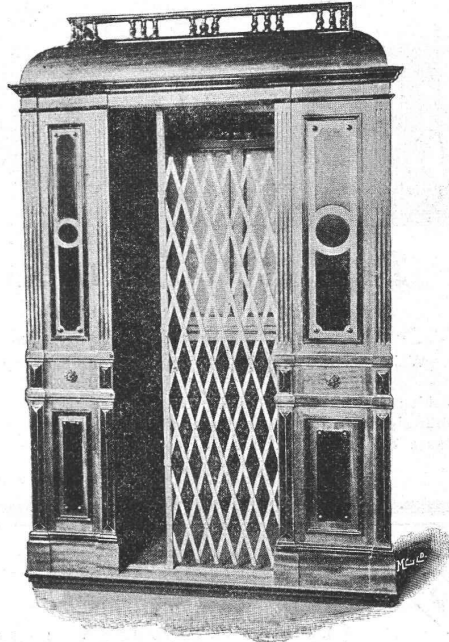
Farbenfabriken vorm. Friedr. Bayer & Co., Elberfeld.

General-Vertreter für die Schweiz:
Basel: Paravicini & Ortstein.

Prospekte und Gebrauchsanweisung stehen jederzeit gern zu Diensten

Aufzügefabrik Alfred Schindler, Luzern

Spezialfabrik für elektrische und hydraulische Aufzüge.



Prima Referenzen.

Ueber 500 Anlagen im Betrieb.

Druckknopf-Seilsteuerung, sicherst wirkende Fangvorrichtung,
geräuschloser Gang, automatische Schachtsicherungen.

Die Bautechnische Zeitschrift

Illustrierte Wochenschrift über die Fortschritte im Bauwesen

Anzeigenpreis: 25 Pfg. die vierspaltene
Petitzelle oder deren Raum, für Stellen-Ge-
suche und Angebote (diese nur durch die
Expedition und gegen Voreinsendung des
Betrages) 10 Pfg.

Probenummern kostenlos auf Verlangen.

Bestellungen können gerichtet werden an
jedes Postamt, jede Buchhandlung oder
unmittelbar an den

Verlag von R. Wagner Sohn in Weimar.

kostet vom 1. Januar 1905 an

nur noch

Mk. 2.40

vierteljährlich

oder 80 Pfg. monatlich.

FENESTRA

Fabrik von Eisenkonstruktionen, G. m. b. H.
Frankfurt a. M. - Bockenheim.

Spezialität:

Schmiedeeiserne Fenster u. Oberlichte

nach D. R. P. 138 886. — System Fenestra.
Schweizer-Patent Nr. 28702.

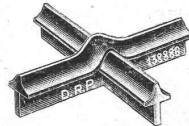
An den Kreuzungsstellen nicht aufge-
schnitten. Von höchster Festigkeit.

Bedürfen keine
Verstärkungsstrukturen.

In enger Scheibenteilung einbruchssicher.
Dekoratives Aussehen; grösste Lichtdurchlässigkeit.

Glänzende Zeugnisse und Urteile.

Fensterfenstersprossen **besten Ersatz für Holzsprossen**
zum Einstemmen in Holzrahmen.
Man verlange Prospekte.



Isolierfilze für den Hochbau, Tür- u. Fenster-
dichtungsfilz, Wandbekleidungs-
filz. Schalldämpfende Unterlagsfilze zur Herstellung
schallsicherer Decken, für Maschinenfundamente.

Filzfabrik Adlershof Aktiengesellschaft
Adlershof M. b. Berlin.

Neues direkt. Kopier-Druckverfahren

zur Vervielfältigung von Federzeichnungen, Plänen etc. Scharfer, schwarzer
Druck. Kein Dehnen des Papiers. Es können auch weisse Zeichnungs-
papiere bis $\frac{1}{3}$ mm Stärke zum Zeichnen verwendet werden.

Anzahl der Abzüge unbeschränkt. Bedeutende Preisreduktion bei
grösseren Auflagen. Muster zu Diensten.

Lithographische Anstalt Ariger & Müller,
Nachfolger von Anton Eglin **LUZERN.**

Geweihhaus Dietzel

* München, Bayerstr. 1. *

Grösstes Spezialgeschäft

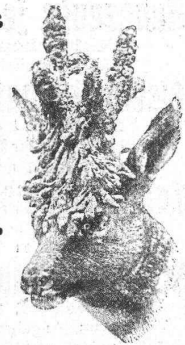
für effektivste Dekoration mit

Geweihen

Hirschköpfen, Lüsterweibchen.

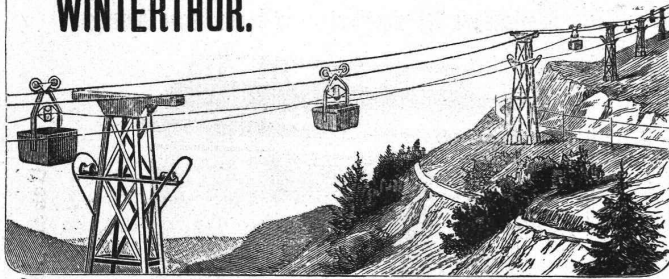
Eigene Bildhauerei.

Anfertigung auch nach eingesandten Skizzen
und Entwürfen.



Fritz Marti, A.-G.

WINTERTHUR.



Drahtseil-Bahnen

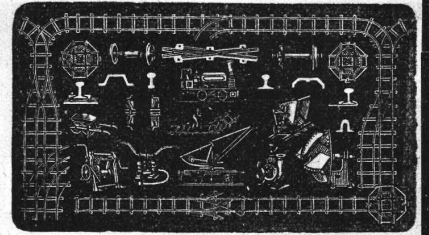
neuesten verbesserten Systems.

Grosse Solidität. — Sicheres Funktionieren. — Einfache Bedienung.
 Weitgehende Garantien. — **Kostenanschläge gratis.**
Einfaches und billiges Transportmittel
 für Erze, Kohlen, Lehm, Sand, Holz, Ziegelsteine, Kalk, Zement, Getreide etc. etc.
Unabhängig von der Bodenbeschaffenheit, überall anwendbar.
Grösste Steigungen und sehr grosse Spannweiten zulässig.

Maschinenhallen & Werkstätten in Wallisellen b. Zürich und in Bern b. Weyermannshaus.

Verkauf und Miete

von



Bau-Unternehmer-Material.

Kl Lokomotiven. Pumpen. Ventilatoren.

Transportable **Stahlbahnen,**

Rollbahnschienen, Rollwägelchen, Radsätze, Bandagen,
 Kupplungen, Stahlgussräder für Rollwagen, Dreh-
 scheiben, Achsen, Kreuzungen.

Lokomobilen.

Drahtseile, Kabelwinden, Stahl- & Kupferdrähte.

Neuester **Gas- & Petroleum-Motor**

(höchste Auszeichnungen).

Im Gebrauch
400 000 m²

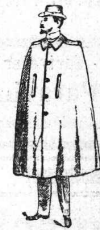
E. Séguins Euböolithbelag

Garantierte Ausführung durch eigene Arbeiter.

Generalvertreter: Felix Beran, Zürich.

J. Nörr ☒ Zürich ☒

Bahnhofstr. 77.



Ältestes, grösstes Spezialhaus für
 echte poröse **Loden**

Nouveautés

Stoffe meterweise.

Elegante Massarbeiten:

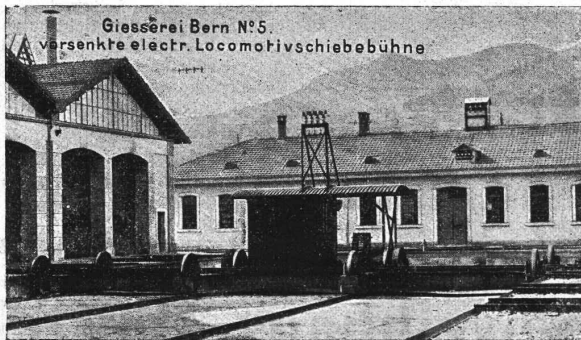
Veston-Anzüge v. Fr. 65.— an

Paletots- " " 45.—

Fertige Lodenartikel
 in reichster Auswahl.
 Modell-Album franko.

Gesellschaft der Ludwig von Roll'schen Eisenwerke

Filiale: **Giesserei Bern** liefert:



Giesserei Bern N°5.
 versenkte electr. Locomotivschleppbahn

Hebezeuge jeder Art als **Laufkräne**, und feste oder fahrbare
Drehkräne für Hand- und speziell
elektrischen Betrieb; **Anzüge** für hydraulischen, **elektrischen**
 und Transmissionsbetrieb.

Eisenbahnmaterial als **Drehscheiben** und **Schiebebühnen**
 für Wagen und Lokomotiven; Hand-,
Dampf- und elektrischer Betrieb.
Weichen für Haupt- u. Nebenbahnen, für Vignol- u. Rillen-Schienen.
Barrieren mit und ohne Verriegelung und Vorläuten.

Zahnstangenoberbau; komplette Seilbahnen

für Güter- und Personentransport. (Eigene **patentierte** Systeme.)
 Seit 1898 21 Touristen-Seilbahnen geliefert.

Schleusenanlagen

für Hand- und elektrischen Antrieb.
 Hydraulische, automatische **Zementsteinpressen.**
 Angaben über zahlreiche Ausführungen, Referenzen, Projekte
 und Kostenvoranschläge stehen zu Diensten.



„Paff“

**Anstrichmaschine für Kalk,
 Wasserfarben u. Carbolineum**

Enorme Ersparnis an Zeit und Material.

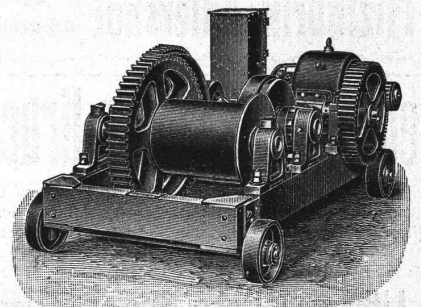
Leistung 5—10 m² pro Minute:

Denkbar gleichmässiger Anstrich, der
 in die kleinsten Fugen eindringt und
 daher dem Pinselanstrich weit überlegen
 ist. Die Maschine, aus starkem Eisen-
 blech, ist selbsttätig, tragbar; daher un-
 gemein beweglich. Bedienung **nur** ein
 Mann.

Gebr. Holder, Maschinenfabrik, Metzingen (Württbg.)

Elektrische Bauwinden

fahrbar
 und feststehend
 für alle
 vorkommenden
 Windearbeiten
 vorzüglich
 geeignet.



MENCK & HAMBROCK, ALTONA-HAMBURG 32.