

Objekttyp: **FrontMatter**

Zeitschrift: **Schweizerische Bauzeitung**

Band (Jahr): **43/44 (1904)**

Heft 19

PDF erstellt am: **22.09.2024**

### **Nutzungsbedingungen**

Die ETH-Bibliothek ist Anbieterin der digitalisierten Zeitschriften. Sie besitzt keine Urheberrechte an den Inhalten der Zeitschriften. Die Rechte liegen in der Regel bei den Herausgebern. Die auf der Plattform e-periodica veröffentlichten Dokumente stehen für nicht-kommerzielle Zwecke in Lehre und Forschung sowie für die private Nutzung frei zur Verfügung. Einzelne Dateien oder Ausdrucke aus diesem Angebot können zusammen mit diesen Nutzungsbedingungen und den korrekten Herkunftsbezeichnungen weitergegeben werden. Das Veröffentlichen von Bildern in Print- und Online-Publikationen ist nur mit vorheriger Genehmigung der Rechteinhaber erlaubt. Die systematische Speicherung von Teilen des elektronischen Angebots auf anderen Servern bedarf ebenfalls des schriftlichen Einverständnisses der Rechteinhaber.

### **Haftungsausschluss**

Alle Angaben erfolgen ohne Gewähr für Vollständigkeit oder Richtigkeit. Es wird keine Haftung übernommen für Schäden durch die Verwendung von Informationen aus diesem Online-Angebot oder durch das Fehlen von Informationen. Dies gilt auch für Inhalte Dritter, die über dieses Angebot zugänglich sind.

Ein Dienst der *ETH-Bibliothek*  
ETH Zürich, Rämistrasse 101, 8092 Zürich, Schweiz, [www.library.ethz.ch](http://www.library.ethz.ch)

<http://www.e-periodica.ch>

# Schweizerische Bauzeitung

Wochenschrift

für Bau-, Verkehrs- und Maschinentechnik

Herausgegeben von

**A. WALDNER**

Dianastrasse Nr. 5, ZÜRICH II.

Verlag des Herausgebers. — Kommissionsverlag: Ed. Raschers Erben, Meyer & Zellers Nachfolger in Zürich.

Organ

**Abonnementspreis:**

Ausland, 25 Fr. für ein Jahr  
Inland, 20 " " "

**Für Vereinsmitglieder:**  
Ausland, 18 Fr. für ein Jahr  
Inland, 16 " " "  
sofern beim Herausgeber  
abonniert wird.

**Abonnements**  
nehmen entgegen: **Herausgeber, Kommissionsverleger**  
und **alle Buchhandlungen**  
und **Postämter.**

**Insertionspreis:**

Für die 4-gespaltene Petitzeile  
oder deren Raum 30 Cts.  
Haupttitelzeile: 50 Cts.

**Inserate**  
nimmt allein entgegen:  
**Die Annoncen-Expedition**  
**RUDOLF MOSSE,**  
**Zürich.**

Basel, Bern, St. Gallen,  
Berlin, Breslau, Dresden,  
Frankfurt a. M., Hamburg,  
Köln, Leipzig, Magdeburg,  
München, Stuttgart, Wien.

des Schweizer. Ingenieur- und Architekten-Vereins und der Gesellschaft ehemaliger Studierender des eidg. Polytechnikums in Zürich.

## Schweizerische Bundesbahnen Kreis IV.

### Vakante Stelle.

**Ingenieur I. Klasse** für Projektierung der zweiten Spur Winterthur-St. Margrethen.

Erfordernisse: abgeschlossene Hochschulbildung und praktische Erfahrung im Eisenbahnbau.

Besoldung: Fr. 4500—6500.

Anmeldungstermin: 21. November 1904.

Dienstantritt: 1. Januar 1905.

Anmeldung schriftlich an die Kreisdirektion IV der schweizer. Bundesbahnen in St. Gallen.

St. Gallen, den 1. November 1904.

Die Kreisdirektion IV.

## Gesucht

zu möglichst sofortigem Eintritt in das Bureau einer Schweizer-Gesellschaft der Elektrizitätsbranche

### ein gewandter technischer Zeichner.

Offerten unter Beilage von Zeugnisabschriften und Gehaltsansprüchen sind unter Chiffre Z. Y. 9174 an die Annoncen-Expedition **Rudolf Mosse, Zürich** einzureichen.



## Asphalt-

und Zement-Arbeiten aller Art

Trottoirs, Keller- und Brauerei-Böden, Terrassen, Korridore, Remisen, Magazine, Durchfahrten etc.

**Asphaltierung von Kegelbahnen.**

Holzpfasterungen

Stallböden

Anteilölithböden, öl- und säurefest, für Fabriken, Maschinenräume etc.

Asphalt-Parkett

Beton-Bau

Plättli-Böden

Asphalt - Blei - Isolierplatten zur Abdeckung von Gewölben, Fundamenten, Unterführungen etc.

Dachpapp-Dächer

**Holzzement-Dächer.**

Mehrjährige Garantie für alle Arbeiten.

**E. Baumberger & Koch, Basel**

Asphalt- und Zementbaugeschäft.

Konkurrenzlose Ausführung

## Glas-Wandplatten

Grösste Haltbarkeit

zu **Wand- u. Decken-Verkleidungen, Fassadendekorationen** etc. Eigenes Verfahren.

Grösste Isolierfähigkeit gegen Säuren, Wandfeuchtigkeit etc.

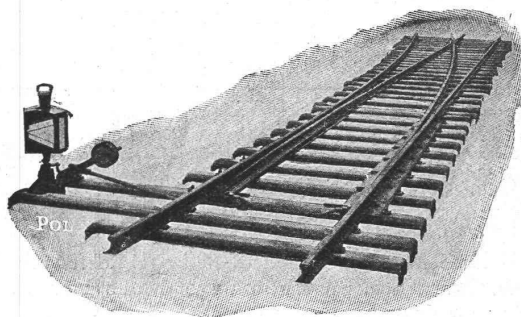
**R. Dietrich & Cie., Altstetten-Zürich.**

## Steinbruch-Gesellschaft Ostermundigen bei Bern.

**Blauer und gelber Sandstein.** Lieferung als Rohmaterial als Mass in jeder Grösse oder behauen nach Plänen und Zeichnungen.

## Gesellschaft der Ludwig von Roll'schen Eisenwerke

Filiale: **Giesserei Bern** liefert:



**Hebezeuge jeder Art** als **Laufkräne**, und feste oder fahrbare **Drehkräne** für Hand- und speziell **elektrischen** Betrieb; **Aufzüge** für hydraulischen, **elektrischen** und **Transmissionsbetrieb.**

**Eisenbahnmaterial** als **Drehscheiben** und **Schiebebühnen** für Wagen und Lokomotiven; **Hand-, Dampf- und elektrischer** Betrieb.

**Weichen** für **Haupt-** u. Nebenbahnen, für **Vignol-** u. **Rillen-Schienen.**

**Barrieren** mit und ohne Verriegelung und Vorläuten.

## Zahnstangenoberbau; komplette Seilbahnen

für Güter- und Personentransport. (Eigene **patentirte** Systeme.) Seit 1898 21 Touristen-Seilbahnen geliefert.

## Schleusenanlagen

für Hand- und elektrischen Antrieb.

Hydraulische, automatische **Zementsteinpressen.**

Angaben über zahlreiche Ausführungen, Referenzen, Projekte und Kostenvoranschläge stehen zu Diensten.



Ab  
Januar 1904:

## Der Städtebau

Monatsschrift

bei

**Ernst Wasmuth & m. b. S. Berlin**