

Objektyp: **FrontMatter**

Zeitschrift: **Schweizerische Bauzeitung**

Band (Jahr): **43/44 (1904)**

Heft 24

PDF erstellt am: **20.09.2024**

Nutzungsbedingungen

Die ETH-Bibliothek ist Anbieterin der digitalisierten Zeitschriften. Sie besitzt keine Urheberrechte an den Inhalten der Zeitschriften. Die Rechte liegen in der Regel bei den Herausgebern. Die auf der Plattform e-periodica veröffentlichten Dokumente stehen für nicht-kommerzielle Zwecke in Lehre und Forschung sowie für die private Nutzung frei zur Verfügung. Einzelne Dateien oder Ausdrucke aus diesem Angebot können zusammen mit diesen Nutzungsbedingungen und den korrekten Herkunftsbezeichnungen weitergegeben werden. Das Veröffentlichen von Bildern in Print- und Online-Publikationen ist nur mit vorheriger Genehmigung der Rechteinhaber erlaubt. Die systematische Speicherung von Teilen des elektronischen Angebots auf anderen Servern bedarf ebenfalls des schriftlichen Einverständnisses der Rechteinhaber.

Haftungsausschluss

Alle Angaben erfolgen ohne Gewähr für Vollständigkeit oder Richtigkeit. Es wird keine Haftung übernommen für Schäden durch die Verwendung von Informationen aus diesem Online-Angebot oder durch das Fehlen von Informationen. Dies gilt auch für Inhalte Dritter, die über dieses Angebot zugänglich sind.

Ein Dienst der *ETH-Bibliothek*
ETH Zürich, Rämistrasse 101, 8092 Zürich, Schweiz, www.library.ethz.ch

<http://www.e-periodica.ch>

Schweizerische Bauzeitung

Wochenschrift

für Bau-, Verkehrs- und Maschinentechnik

Herausgegeben
von

A. WALDNER

Dianastrasse Nr. 5, ZÜRICH II.

Verlag des Herausgebers. — Kommissionsverlag: Ed. Raschers Erben, Meyer & Zellers Nachfolger in Zürich.

Organ

des Schweizer. Ingenieur- und Architekten-Vereins und der Gesellschaft ehemaliger Studierender des eidg. Polytechnikums in Zürich.

Insertionspreis:

Für die 4-gespaltene Pettzeile
oder deren Raum 30 Cts.
Haupttitelseite: 50 Cts.

Inserate

nimmt allein entgegen:
Die Annoncen-Expedition
RUDOLF MOSSE,
Zürich.

Basel, Bern, St. Gallen,
Berlin, Breslau, Dresden,
Frankfurt a. M., Hamburg,
Köln, Leipzig, Magdeburg,
München, Stuttgart, Wien.

Abonnementspreis:
Ausland. 25 Fr. für ein Jahr
Inland. 20 " " " "

Für Vereinsmitglieder:
Ausland. 18 Fr. für ein Jahr
Inland. 16 " " " "
sofern beim Herausgeber
abonniert wird.

Abonnements
nehmen entgegen: Heraus-
geber, Kommissionsverleger
und alle Buchhandlungen
und Postämter.

B^d XLIII.

ZÜRICH, den 11. Juni 1904.

N^o 24.

Kirchturmbedachung.

Der Kirchenrat der Gemeinde **Mollis**, Kt. Glarus, bringt die Neu-
erstellung der Turmbedachung in **Kupferschindeln**, ca 105 m², zu
öffentlicher Ausschreibung.

Auskunft und Bedingungen sind erhältlich beim Präsidenten des
Kirchenrates, Herrn **Streiff-Abegg**.

Eingabefrist: **Samstag den 25. Juni.**

Mollis, 6. Juni 1904.

Der Kirchenrat.

Trottoir-Randsteine.

Die Gemeinde **Höngg** eröffnet hiemit über die Lieferung von
rund 1200 m Randsteinen aus Granit freie Konkurrenz.

Die Lieferung hat franko Güterbahnhof-Zürich, H.-B., zu erfolgen.
Lieferungsbedingungen können gegen Hinterlassung oder Zustellung
einer Gebühr von Fr. 1 bezogen werden von der Gemeinderatskanzlei,
die auch weitere Auskunft erteilen wird.

Offerten sind bis zum 20. Juni 1904 an Herrn Präsident **P. Zweifel**
verschlossen und mit der deutlichen Aufschrift «Granitsteinlieferung» ver-
sehen, einzusenden.

Höngg, den 24. Mai 1904.

Der Gemeinderat.



Alleiniges Depot für die Schweiz
der Firma

LIBERTY & Co.,

London.

Originellste Dekorationsstoffe.

LIBERTY
-Brocades
-Möbelstoffe
-Leinen
-Rupfen
-Muslins
-Cretannes
-Seide
Muster
stehen gerne
zu Diensten.
Sandreuter
& Lang,
Basel.

KIRCHNER & Co.,

Leipzig-Sellerhausen.

Grösste Spezialfabrik von
Sägewerkmaschinen

und
Holzbearbeitungsmaschinen

Ueber 60 000 Maschinen geliefert.

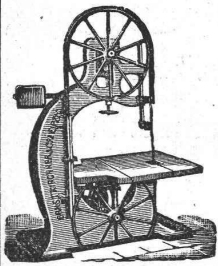
62 höchste Auszeichnungen.

Weltausstellung Paris 1900:

Höchste Auszeichnung „Grand Prix“.

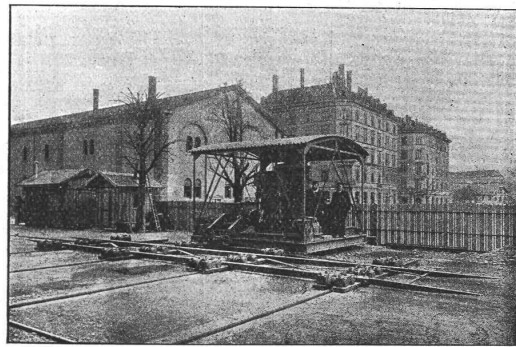
Filiale: ZÜRICH, Bahnhofstrasse 89,

— TELEPHON 3888 —



Gesellschaft der Ludwig von Roll'schen Eisenwerke

Filiale: **Giesserei Bern** liefert:



Hebezeuge jeder Art als: **Laufkräne**, und feste od. fahrbare
Drehkräne für Hand- und speziell
elektrischen Betrieb; **Aufzüge** für hydraulischen, **elek-**
trischen und Transmissionsbetrieb.

Eisenbahnmateriale als: **Drehscheiben** und **Schie-**
bebühnen für Wagen und Lokomotiven;
Hand-, **Dampf-** und **elektrischer** Betrieb.
Weichen für Haupt- u. Nebenbahnen, f. **Vignol-** u. **Rillen-Schienen.**
Barrieren mit und ohne Verriegelung und Vorläuten.

Zahnstangenoberbau; komplette Seilbahnen

für Güter- und Personentransport. (Eigene **patentierte** Systeme.) Seit
1898 21 Touristen-Seilbahnen geliefert.

Schleusenanlagen für Hand- und elektrischen Antrieb.

Hydraulische, automatische **Zementsteinpressen.**

— Angaben über zahlreiche Ausführungen, Referenzen, Projekte
und Kostenvoranschläge stehen zu Diensten. —

LITOSILO fugenloser, unverbrennlicher
Kunstholz-Bodenbelag,
wird **direkt auf rohen Beton, Holz,**
Stein, oder sonstigen alten, immerhin soliden Unterboden
gegossen, verbindet sich mit diesem zu einem untrennbaren
Ganzen und ist anerkannterweise
der beste hygienische Nutzboden.

Eigenes Imprägnierungs-Verfahren, um den Boden gegen
Verunreinigung irgend welcher Art, gegen heisses Wasser,
Säuren, Tinte, Fett, Blut etc. unempfindlich zu machen.

PYRASPI

Feuerschutz

Holz Anstrich Farbe.

Prospekte, Muster, Versuchsobjekte, Kostenanschläge gratis.

Ch. H. Pfister & Co., 10 Leonhardstrasse, **Basel.**

Fabrik bautechnischer Spezialitäten.

Unternehmung für Bodenbelag in Litosilo.