

Objektyp: **Advertising**

Zeitschrift: **Schweizerische Bauzeitung**

Band (Jahr): **43/44 (1904)**

Heft 13

PDF erstellt am: **20.09.2024**

### **Nutzungsbedingungen**

Die ETH-Bibliothek ist Anbieterin der digitalisierten Zeitschriften. Sie besitzt keine Urheberrechte an den Inhalten der Zeitschriften. Die Rechte liegen in der Regel bei den Herausgebern.

Die auf der Plattform e-periodica veröffentlichten Dokumente stehen für nicht-kommerzielle Zwecke in Lehre und Forschung sowie für die private Nutzung frei zur Verfügung. Einzelne Dateien oder Ausdrucke aus diesem Angebot können zusammen mit diesen Nutzungsbedingungen und den korrekten Herkunftsbezeichnungen weitergegeben werden.

Das Veröffentlichen von Bildern in Print- und Online-Publikationen ist nur mit vorheriger Genehmigung der Rechteinhaber erlaubt. Die systematische Speicherung von Teilen des elektronischen Angebots auf anderen Servern bedarf ebenfalls des schriftlichen Einverständnisses der Rechteinhaber.

### **Haftungsausschluss**

Alle Angaben erfolgen ohne Gewähr für Vollständigkeit oder Richtigkeit. Es wird keine Haftung übernommen für Schäden durch die Verwendung von Informationen aus diesem Online-Angebot oder durch das Fehlen von Informationen. Dies gilt auch für Inhalte Dritter, die über dieses Angebot zugänglich sind.

# Schweizerische Bauzeitung

Wochenschrift

für Bau-, Verkehrs- und Maschinentechnik

Herausgegeben

von

**A. WALDNER**

Dianastrasse Nr. 5, ZÜRICH II.

Verlag des Herausgebers. — Kommissionsverlag: Ed. Raschers Erben, Meyer & Zellers Nachfolger in Zürich.

Organ

Abonnementspreis:

Ausland. 25 Fr. für ein Jahr  
Inland. 20 " " "

Für Vereinsmitglieder:

Ausland. 18 Fr. für ein Jahr  
Inland. 16 " " "  
sofern beim Herausgeber  
abonniert wird.

Abonnements

nehmen entgegen: Herausgeber, Kommissionsverleger und alle Buchhandlungen und Postämter.

Insertionspreis:

Für die 4-gespaltene Petitzeile oder deren Raum 30 Cts.  
Haupttitelseite: 50 Cts.

Inserate

nimmt allein entgegen:

Die Annoncen-Expedition

RUDOLF MOSSE,

Zürich,

Basel, Bern, St. Gallen,

Berlin, Breslau, Dresden,

Frankfurt a. M., Hamburg,

Köln, Leipzig, Magdeburg,

München, Stuttgart, Wien.

des Schweizer. Ingenieur- und Architekten-Vereins und der Gesellschaft ehemaliger Studierender des eidg. Polytechnikums in Zürich.

Bd XLIII.

ZÜRICH, den 26. März 1904.

N<sup>o</sup> 13.

## Konkurrenz-Eröffnung.

Die **Gemeinde Ittenthal** eröffnet freie Konkurrenz über die Ausführung von

1. einem Reservoir in Beton von 100 m<sup>3</sup> Inhalt,
2. Zweigleitung in 75 mm Gussrohr inkl. Grabarbeit,
3. Hausleitungen und Installationen,
4. Formstücke, Schieber und Hydranten.

Uebernahmsofferten für das Ganze oder einzelne Teile desselben sind längstens bis 29. März nächsthin verschlossen der Wasserversorgungskommission einzureichen. Eingabeformulare, Pläne und Bauvorschriften liegen von heute an auf der Gemeindekanzlei zur Einsicht auf.

Ittenthal, 16. März 1904.

Bez. Laufenburg.

Die Baukommission.



## Konkurrenz-Eröffnung.

Die Stadtgemeinde **Rheinfelden** eröffnet hiermit über die Lieferung von **500 lf. m Randsteine** aus Granit freie Konkurrenz. Die Stücke dürfen nicht kürzer als 2 m sein und müssen eine obere Breite von 30 und eine Höhe von 25 cm haben.

Die Lieferung ist franko Station Rheinfelden zu berechnen.

Nähere Auskunft erteilt Adolf Hegetschweiler, Baukommissär.

Offerten sind bis und mit **15. April an die Gemeindekanzlei Rheinfelden** einzureichen. Der Preiszuschlag für Bogenstücke ist anzugeben, ebenso die Lieferzeit. **Der Gemeinderat.**

## Bau-Ausschreibung.

Die Korrektionsarbeiten am Dorfbach Sachseln — Schalenerstellung — im Kostenvoranschläge von **Fr. 30000** werden hiemit zur freien Konkurrenz ausgeschrieben.

Pläne, Bauvorschriften und Akkordbedingungen liegen auf dem Bureau des Kantonsingenieurs zur Einsicht auf.

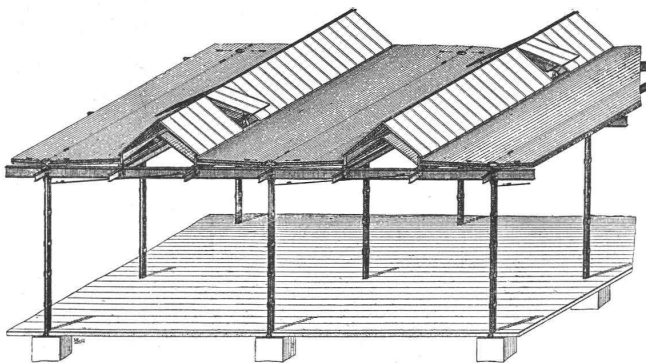
Eingaben sind bis längstens **den 10. April nächsthin** der **kant. Baudirektion in Sachseln** verschlossen und mit der Aufschrift «Dorfbach Sachseln» versehen, einzugeben.

Sarnen, den 24. März 1904.

Per kant. Baudirektion,  
Der Kantonsingenieur:  
**Seiler.**

## Neue Dachkonstruktion für Fabrik-Bau

+ Patent Nr. 23428



≡ Vorteile: ≡

1. Unabhängigkeit der Gebäudelage von der Himmelsrichtung,
2. Geringstes Gewicht bei sehr guter Isolation,
3. Unübertroffene Lichtwirkung mit spezieller Lüftungsvorrichtung,
4. Rasche und billigste Erstellung bei jeder Jahreszeit,
5. Beste Eignung auch für schwierige klimatische Verhältnisse,
6. Widerstandsfähigkeit gegen Feuer; billige, feuersichere Imprägnierung durch Flammenschutz-Anstrichmasse

empfohlen als rationellstes System für

Magazine, Lagerhäuser, Werkstätten, Maschinenfabriken, Giessereien, Elektrizitätswerke, Spinnereien, Webereien, Bleichereien, Färbereien, Güterhallen, Markthallen, etc. etc.

Patent-Inhaber:

**Séquin & Knobel,**

Zivil-Ingenieur-Bureau für modernen Fabrikbau

**Rüti (Zürich).**

Vertretung und Ausführung:

**E. Baumberger & Koch,**

Unternehmung für Bedachungs- u. Bodenbelags-Arbeiten

**Basel.**

## Geschäfts- und Liegenschaften-Verkauf.

In einem ostschweizerischen Kantonshauptorte mit ausgedehnter Bautätigkeit ist ein in vollem Betriebe stehendes Geschäft für

### Ausbeutung von Bausteinen, Kies u. Sand

an einen fachtüchtigen und kapitalkräftigen Unternehmer zu verkaufen.

Ueber Kundschaft, Umsatz und Rendite stehen seriösen Reflektanten alle wünschbaren Auskünfte zu Diensten.

Die Verkaufsobjekte bestehen:

1. In einem gut rentierenden Wohnhaus mit neu eingerichteter Schmiede- und Wagnerei samt grosser Stallung.
2. Ca. 3 1/2 Jucharten Boden, Strassen, Steinbruch etc. mit Hütten, Motor und Maschinen für die Kieszubereitung, samt Inventar.

Der Antritt des Geschäftes kann unter Uebernahme der bestehenden Lieferungsverträge sofort erfolgen.

Reflektanten belieben ihre Anfragen unter Za G 358 an die Annoncen-Expedition **Rudolf Mosse** in **St. Gallen** zu adressieren.

## Für Zementier oder Bauunternehmer.

In einem industriereichen Städtchen der Ostschweiz mit Eisenbahnstation und in ringsum gewerblicher Gegend wird wegen Familienverhältnissen ein grösseres Zement- und Baugeschäft, verbunden mit Uebernahme von Strassenbauten und Kanalisation, samt allem Inventar, Vorräten und Werkzeugen, geräumigen Werkstätten und grossen Lagerplätzen, eigenen, prima gelegenen Bauplätzen, an einen kapitalkräftigen Mann verkauft. Das Geschäft existiert seit 30 Jahren, liegt unmittelbar am Bahnhof und kann flotte Rendite nachgewiesen werden; für Fachmann sichere Existenz. Anfragen unter Chiffre Z K 1985 an **Rudolf Mosse, Zürich.**

## In günstiger Lage Fabrikgebäude

ist ein mit konstanter Wasserkraft zu verkaufen event. zu verpachten. Gefl. Offerten unter Z L 511 an die Annoncen-Expedition **Rudolf Mosse Zürich.**

## Technikum der Stadt Le Locle

(Französische Schweiz)

Uhrmacherei und Nebenzweige. Feinmechanik. Elektrotechnik. Moderne Installationen. Geräumige Werkstätten. Das Neueste in Werkzeug. Astronomische Einrichtungen. Laboratorien für industrielle Messungen und Versuche. Sammlungen.

**Theoretisches Studium** sowie **praktisches Arbeiten.**

Eröffnung des Schuljahres: **15. April.**

Reglement und Programme auf Wunsch durch den Administrateur des Technikums. H 955 C

## Zu verkaufen

ein gut akkreditiertes flott arbeitendes

## Baugeschäft

an bedeutendem Fremdenplatze des Oberengadins gelegen.

Dasselbe besitzt schöne Kundschaft und wird nur Familienverhältnisse halber abgetreten.

Nähere Auskunft erteilt

**J. Cantieni**, Agenturbureau in **St. Moritz.**

### Geschäft der Holzbearbeitungsbranche billig zu verkaufen.

Dasselbe liegt sehr günstig in einer im Aufblühen begriffenen Stadt, Eisenbahnknotenpunkt. Es besteht in **grossen** geräumigen Lokalitäten, mit allen Holzbearbeitungsmaschinen versehen, nebst dem nötigen Schreiner- und Glaserwerkzeug. Ebenso gehört eine **kleine Schlosserei** mit Werkzeug und Maschinen, sowie kleinere Stallung mit Remise und grossem Ladenschuppen, Magazin und Bureaulokal dazu. Das Ganze ist auf ebenem Areal, ca. 8000 m<sup>2</sup> fassend, mit Hag umgeben. Neuer elektr. Motor, 30 P. S. Kraft billig.

Für jüngern, tüchtigen Fachmann mit Ia. Referenzen und etwas Kapital die beste Gelegenheit, sich grösseres Geschäft zu gründen, da sich die jetzigen Besitzer ev. mitbeteiligen würden. Offerten und Anfragen unter Chiffre Z E 2180 an die Ann.-Exped. **Rudolf Mosse, Zürich.**

## Werkmeister.

Die durch Hinschied erledigte Stelle unseres Werkmeisters für Holzeinkauf, Zimmer- und Schreinerarbeiten ist beförderlich neu zu besetzen.

Auskunft erteilen und Anmeldungen mit Zeugnissen nehmen bis 5. April 1904 entgegen

**Kuoni & Cie.,**

Baugeschäft und Châletfabrik in **Chur.**

## J. Rukstuhl, Basel

erstellt auf Grundlage vieljähriger Erfahrung

### Centralheizungen

aller Systeme

Warmwasser — Niederdruckdampf etc.

## Aktiengesellschaft der Granitbrüche

vorm. H. Schulthess & Cie.,

### LAVORGO (TESSIN).

Steinbrüche bei Lavigo, Osogna und im Verzasca-Tal.

Lieferung von Granitarbeiten jeder Art

in kürzester Frist und zu billigsten Preisen.

Lavigo- und Verzascagranit wird auch **poliert** geliefert.

—•• Spezialität: —••

Balkonplatten in Verzascagranit, in beliebiger Grösse, von 10 cm. Dicke an, sehr billig.

Schüttsteine poliert aus Arzo- und Saltrio-Marmor.

Referenzen zu Diensten.

Mit höfl. Empfehlung

**Aktiengesellschaft der Granitbrüche**

vorm. H. Schulthess & Cie., Lavigo (Tessin)

Der Präsident:

Der Direktor:

Ingr. R. Nisoli.

H. Schulthess.

Goldene Medaille der intern. Schifffahrts-Ausstellung Kiel 1896.

## Drahtseile



sowie **Ia. Stahlfederdraht, Stachel-Zaundraht**, mit 2 und 4 Spitzen. **Drähte jeder Qualität**, verzinkt, verzinkt, verkupfert, lackiert.

Vertretung für die Schweiz:

**Jacques Knecht**, Bahnhofstrasse 73, **Zürich.**



Saturn-Schiebetür-Beschläge

Spenglers-Pendeltür-Beschläge

Moderne Tür- u. Fensterbeschläge.

Preisermässigung für die Schweiz! Listen auf Wunsch.

**Franz Spengler**, Spezialfabrik für moderne Baubeschläge, **Berlin S. W., Lindenstr. 44.**

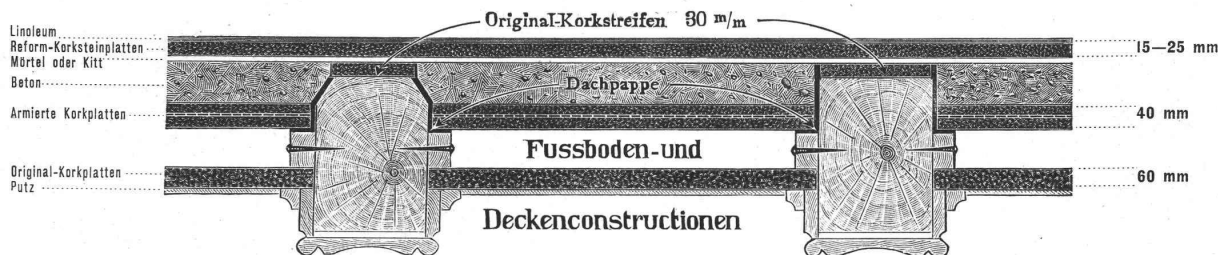


# Wanner & Cie., Horgen,

Spezial-Abteilung  
für  
baugewerbliche Isolierungen.

Generalvertreter der Korksteinfabrik Grünzweig & Hartmann, G. m. b. H., Ludwigshafen a. Rh.  
Erste, älteste und grösste Korksteinfabrik des Kontinents.

## Baukonstruktion aus Korkstein.



## Korksteine und Korksteinplatten für baugewerbliche Zwecke.

Zur **Isolierung** von:

- Ziegel-, Schiefer-, Metall- und Holzzement-Dächern;
- Massivdächern aller Art, Betondächern etc.;
- Massiven Mauern und Fachwerk-Wänden;
- Feuchten Wänden und Untergeschossräumen;
- Gewölben und Fussboden;
- Scheidewänden und Fensternischen;
- Kühlräumen, Eis- und Lagerkellern.

Zur **Herstellung** von:

- Elastischen und schalldämpfenden Fussboden-Unterlagen für Linoleum;
- Leichten, freitragenden Scheidewänden;
- Zwischendecken und Deckenverschalungen;
- Warm- und Kaltluft-Kanälen für Heizungs- und Ventilations-Anlagen;
- Telephonzellen.

Als **selbständiges Bauelement** für

Wohnhäuser, Villen, Stallungen, Personen- und Lagerhallen, Remisen, ambulante Lazarette, Sanatorien, Baracken, Wärterhäuschen, Pavillons, Schutzhütten etc.

Tausende von  
Referenzen u. Zeugnissen  
aus allen Ländern.

Ausführung  
jeder Art Arbeiten  
unter Garantie.

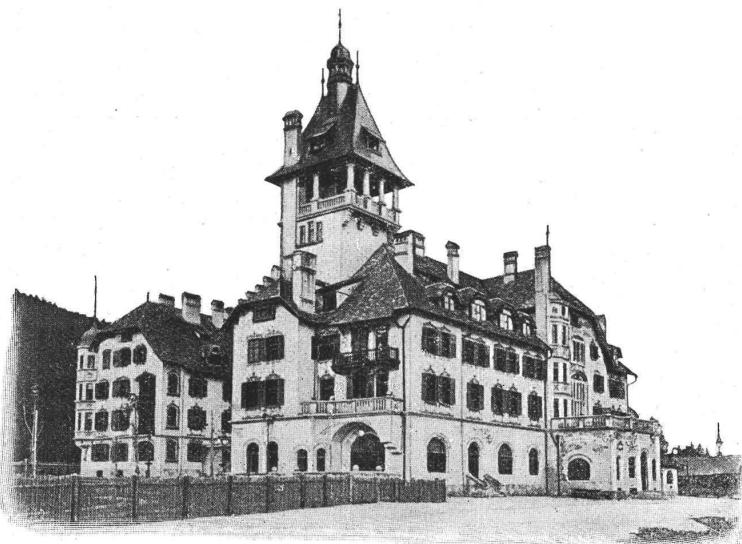
Eigenes  
Architektur-Bureau  
zur Konstruktion  
von  
Korksteinbauten.

Kataloge,  
Kostenberechnungen,  
fachkundige Ratschläge,  
und Projekte  
prompt und gratis.

Langjährig geschultes  
Monteur-Personal.

Grosses Lager,  
rasche Bedienung.

**WANNER & Cie.**  
**HORGEN.**



**WANNER & Cie.**  
**HORGEN.**

Grand Hôtel „Erzherzog Johann“ am Semmering.

Einbau sämtlicher Mansardenräume, Herstellung von Dachschrägen, Scheidewänden, Gangwänden etc. aus Korkstein.

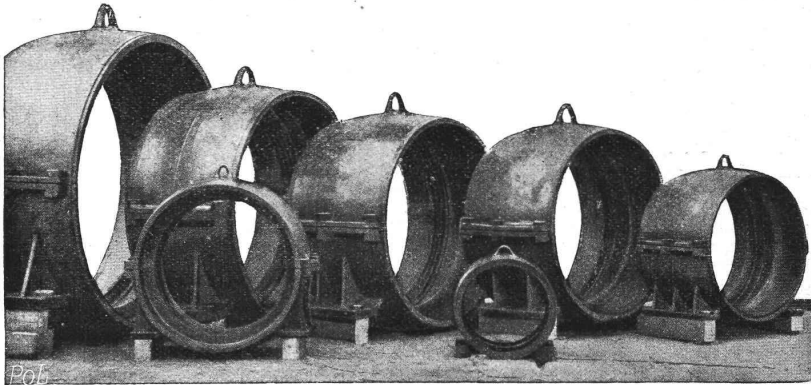
**VORZÜGE:** Kurze Bauzeit, rasches Austrocknen, Schutz gegen Temperatureinflüsse, feuersicherer Schutz der hölzernen Dachkonstruktion.

# Stahlformguss

nach dem Siemens-Martin-  
und Converter-Verfahren

• für alle Zweige der Metall- und Maschinenindustrie •  
in allen Härtegraden, bester Ersatz für Schmiedestücke.

Chemisches Laboratorium. — Eigene Festigkeitsprüfungsanstalt.



Eigene Modellschreinerei und Modellschlosserei. — Elektr. Schweisserei.  
— Beste Einrichtung für Massenfabrikation. —

## Röhrenverbindungsstücke (Fittings) aus schmiedbarem Eisenguss

— Marke G. F. —

für Gas-, Wasser- und Dampfleitungen.

Fabriken in SCHAFFHAUSEN (Schweiz) und SINGEN (Grossh. Baden).

## Aktiengesellschaft der Eisen- & Stahlwerke

Schaffhausen vorm. Georg Fischer Schaffhausen

# Weichguss

schmiedbarer Eisenguss  
Temperguss — — —

# Kunst-Schmiedarbeiten

werden überall begehrt.

**Fr. Zwinggi, Zürich**  
liefert solche in vorzüglicher Qualität.

A. Jucker, Nachf. von

**Jucker-Wegmann,**

Papierhandlung z. Hecht,  
Schifflande 22, Zürich.

Grosses Lager  
von

Pauspapieren, Pausleinen,  
und Zeichenpapier,  
Rollen und Bogen,  
in nur vorzüglichen Qualitäten,  
Holzzementpapier, Dach-  
pappen, Bodenbelag- u.  
Teppich-Unterlag-Papiere.

## L. Rychner, Ing.

in Aarau

empfiehlt sich zur Anfertigung von

Projekten für

Behauungspläne, Kanalisationen •  
Wasserversorgungen, Drainagen etc.

Spezialität:

Topographische Katasteraufnahmen für  
**Eisenbahn- & Strassenbau**

(Kotierte Kurvenpläne  
1: 1000 bis 1: 5000)

Langjährige Tätigkeit für die  
eidg. Landestopographie.

Im Gebrauch  
400 000 m<sup>2</sup>

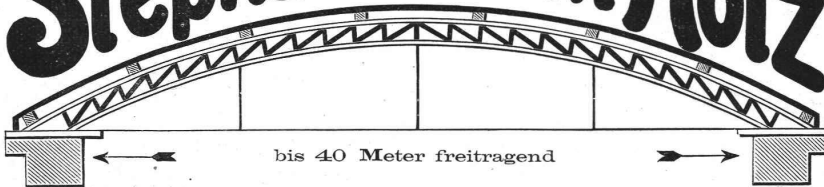
## E. Séguins Euböolithbelag

Garantierte Ausführung durch eigene Arbeiter.

Generalvertreter: Felix Beran, Zürich.

Schöner und billiger als alle Eisen-Konstruktionen ist

# Stephans BOGEN-DACH in Holz



Eignet sich am  
besten für  
Lagerhäuser  
Säle  
Werkstätten  
Hallen  
Fabrikanlagen  
etc.

Nach jeder beliebigen Form werden  
Konstruktionspläne und statische Berechnungen  
kostenlos in kürzester Zeit angefertigt.

## HANS SANZI, Zimmermeister, BASEL

Dampfsäge und Hobelwerk — Bauschreinerei und Glaserei  
Parqueterie.

Alleiniges Ausführungsrecht von Stephans Bogendach in Holz.  
— Prima Referenzen zu Diensten. —

## Heliographie- & Paus-Papiere Lichtpausen

in Heliographie

in



liefern

**Hatt & Cie., Zürich,**

Untere Mühlesteg 1. Telefon 1116.

## METALLE-FIRMA-SCHILDER

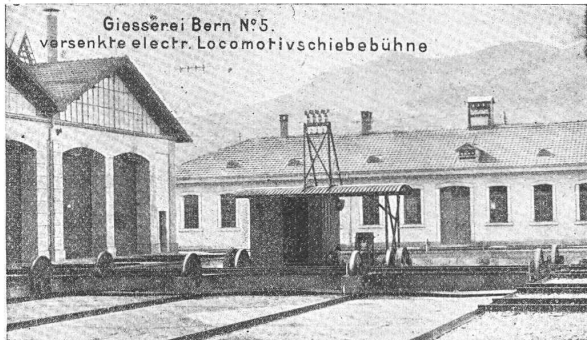
hoch oder tief geätzt  
jede Farbe, Grösse u. Façon

### MARKWALDER & GANZ

Specialgeschäft für Bedarfsartikel  
Technischer u. Kaufm. Bureaux  
S<sup>T</sup> GALLEN.

**Gesellschaft der  
Ludwig von Roll'schen Eisenwerke**

Filiale: **Giesserei Bern** liefert:



**Hebezeuge jeder Art** als: **Laufkräne**, und feste od. fahrbare **Drehkräne** für Hand- und speziell **elektrischen** Betrieb; **Aufzüge** für hydraulischen, **elektrischen**, und Transmissionsbetrieb.

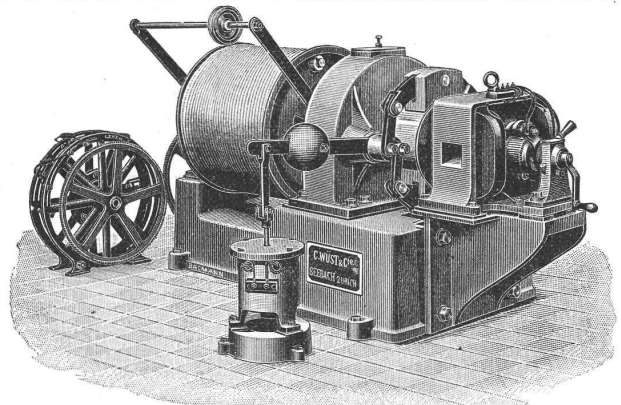
**Eisenbahnmateriale** als: **Drehscheiben** und **Schiebebahnen** für Wagen und Lokomotiven; Hand-, **Dampf-** und **elektrischer** Betrieb.

**Weichen** für Haupt- u. Nebenbahnen, f. **Vignol-** u. **Rillen-Schienen**. **Barrieren** mit und ohne Verriegelung und Vorläuten.

**Zahnstangenoberbau; komplette Seilbahnen** für Güter- und Personentransport. (Eigene **patentirte Systeme**.) Seit 1898 21 Touristen-Seilbahnen geliefert.

**Schleusenanlagen** für Hand- und elektrischen Antrieb. Hydraulische, automatische **Zementsteinpressen**. — Angaben über zahlreiche Ausführungen, Referenzen, Projekte und Kostenvoranschläge stehen zu Diensten. —

**Grandes Carrières St-Imier (Jura)**  
Oeschger, L'Hardy & Co.,  
Nachfolger von Rothacher & Co.  
Hellgelber Kalkstein  
**Druckfestigkeit 1892 kg per cm<sup>2</sup>**, politurfähig, gleichmässige Struktur, Werkstücke in allen Grössen bis zu 5 m<sup>2</sup>.



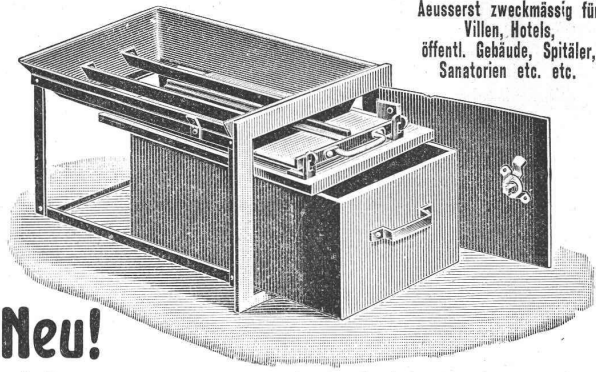
**C. Wüst & Comp. in Seebach-Zürich**  
bauen als Spezialität:  
**Elektrische Personen- und Warenaufzüge**  
mit Pfeilradwinde nach eigenem patentiertem System.  
**Beste Aufzugwinde der Gegenwart**,  
welche vermöge ihres geringen Stromverbrauchs **an jedes Lichtnetz**  
(also auch Einphasenstrom) angeschlossen werden kann.  
Eine **Druckknopfsteuerung** eigenen Systems ermöglicht die Benutzung des Aufzuges **ohne Führer** durch jedes Kind.  
**Billigste Anschaffungs- und Betriebskosten.**  
**Absolut ruhiger Gang. Präziseste Steuerung. Vorzügliche Fangvorrichtung.**  
Projekte u. Kostenvoranschläge gratis. Man verlange ausführlichen Prospekt, Feinste Referenzen über ausgeführte Anlagen.

**Keine Russbeschmutzung mehr:**

⊕ Patent Nr. 23979.

**Neuer Russkasten in 12 verschiedenen Grössen**

Aeusserst zweckmässig für Villen, Hotels, öffentl. Gebäude, Spitäler, Sanatorien etc. etc.



**Neu!**

à Fr. 9.50 und Fr. 10.— per Stück; für jedes Kamin passend. Direkt zu beziehen durch die

**Eisenwerk-A.-G. Bosshard & Cie., Näfels.**  
Wiederverkäufer Rabatt.

**Gebrüder Röchling, Basel**  
Ludwigshafen a. Rh., Ruhrort, Glasgow, Saarbrücken, Mailand, Strassburg.  
Hochöfen, Eisen- und Stahlwerk in **Vöcklingen** und **Karlshütte** | Cokesfabrik in **Altenwald**.  
**Lager von allen Sorten Handels- und Konstruktions-Eisen,**  
**I Eisen, Blech,**  
gusseiserne und schmiedeiserne Röhren.  
**Roheisen, Kohlen, Cokes.**  
**Gusseiserne Röhren**  
der Hochofen-Gesellschaft „Pont à Mousson“.

**Parquet- und Chalet-Fabrik Interlaken**

↪ Gegründet 1850. ↩

Chalets-, Bau- und Möbel-Schreinerei.

**Dekorative Holzarbeiten.**

Parquets in allen Dessins und Holzarten.

Parquets in Asphalt.

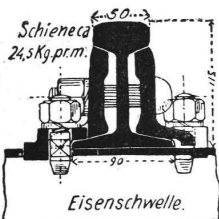
**Spezialität: Parquets in indischem Hartholz.**

**Bestes Material für Fussböden.**

Muster sowie Befund der Eidg. Materialprüfungsanstalt Zürich stehen zu Diensten.

**Geiger'sche Fabrik, G. m. b. H.**  
für Strassen- und Hausentwässerungs-Artikel  
**Karlsruhe i. B.**  
**Spül- u. Absperr-Vorrichtungen** für Kanäle, Kläranlagen u. s. w.  
**Schachtabdeckungen.**  
**Sinkkasten** für **Strassen-, Hof- u. Haus-Entwässerung.**  
**Kran- u. Schlammabfuhr-Wagen** zum Reinigen von Sinkkasten.  
Bewährte Konstruktionen. — Höchste Anzezeichnungen. — Solide Ausführung.  
Man verlange illustriertes Preisbuch gratis.  
In nahezu **200 Städten** in Verwendung, unter andern in:  
Breslau — Dresden — Düsseldorf — Frankfurt a. M. — Hannover — Innsbruck  
Karlsruhe — Kiel — Köln — Mannheim — Mülhausen i. E. — München — Posen  
Sofia — Stettin — Strassburg i. E. — Stuttgart — Wien — Zürich u. s. w.  
General-Vertreter für die Schweiz:  
**C. A. Grüssy, Civilingenieur, Zürich-Altstetten.**

# Fritz Marti, Aktiengesellschaft, Winterthur



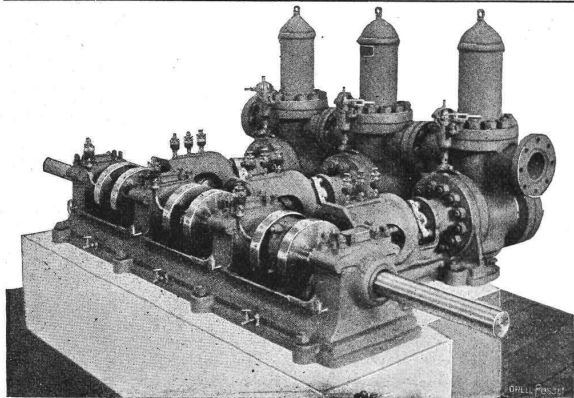
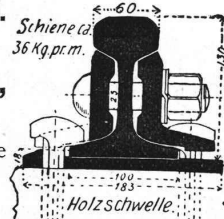
liefert als Vertreter des Neunkircher Eisenwerkes Gebrüder Stumm G. m. b. H. des Eisenhütten-Aktien-Verein Düldeingen, sowie anderer Werke ersten Ranges:

**Vignole-Schienen, Schwellen, Rillenschienen, Weichen, Kreuzungen,**

Achsen, Bandagen, Radscheiben, Radsätze, Kräne, Drehscheiben, Federn, Kupplungen,

**Personen- und Güterwagen, Lokomotiven,** sowie alles sonstige Material für den Bau und Betrieb von Eisenbahnen.

Schienen zweiter Wahl für Anschlussgeleise zu reduziertem Preise.



## Die Aktiengesellschaft der Maschinenfabrik von Louis Giroud in Olten

baut

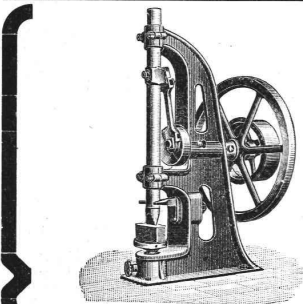
### == Pumpen ==

aller Art, zur Wasserversorgung von Fabriken, Villen, Hotels und ganzen Ortschaften.

**Kolbenpumpen** für alle Druckhöhen, langsam gehende und Schnellläufer, für Transmissions-, Dampf-, Gas-, Petrol- und Elektromotorenbetrieb.

Ferner **Zentrifugalpumpen, Teer- und Ammoniakwasserpumpen, Rotationspumpen** System Enke, **Transmissionen, Armaturen** und **Apparate für Gasfabriken, Dampfwaschereianlagen.**

Offerten werden auf gefällige Anfrage sofort zugestellt.



## Maschinenfabrik & Eisengiesserei Schaffhausen

vormals J. Rauschenbach.

### Holzbearbeitungs-Maschinen:

Vollgatter, einfache Sägegänge, Bau- und Brennholz-Fräsen, Bandsägen, kombinierte Universal-Bandsägen mit 4 Apparaten, Kreissägen mit und ohne Bohrapparat, Dickehobelmaschinen, Abrichtmaschinen, kombinierte Hobel- und Abrichtmaschinen, Langlochbohr- und Stemmaschinen, automatische Hobelmesser-Schleifmaschinen etc. etc.

**Vorzügliche Konstruktion.**

**Billigste Preise.**

**Solide Ausführung.**

Zahlreiche Referenzen.

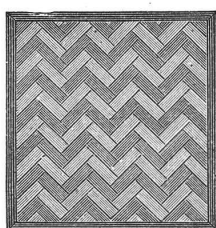
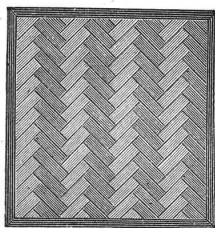
Kataloge gratis und franko.

Schweiz. Xylolith-(Steinholz)-Fabrik Wildegg

## Dr. P. Karrer,

vorm. Billiet & Karrer.

+ Patent Nr. 9080.



**Auf Blindboden aufgeschraubt; auf Zementbeton in Mörtel verlegt.**

Nach allen Dessins in viereck, rechteck, achteck und in 3 Farben, Parkett ähnliche Form.

**Xylolith** feuersicher, warm. — **Steinholz** schalldämpfend, solid.

Muster, Prospekte, Album und Atteste gratis und franko.

Einzig in der Schweiz bis jetzt ca. 200 000 m<sup>2</sup> Böden und ca. 10 000 Treppenstufen gelegt.

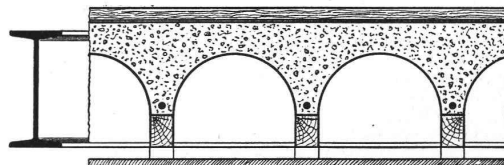
## KOENENSCHER PLANDECKE

+ Patent Nr. 23 511

**Billigste und rationellste Massivdecke**

**für Wohn- u. Geschäftshäuser.**

(Untersicht rissfrei!)



Patentinhaber für die Schweiz:

## Burckhardt & Betz BASEL

Vertreter:

Alb. Wyss & Cie., Biel,  
P. Poujoulat, Genf,  
Baur & Cie., Zürich,  
J. Merz, St. Gallen  
M. Zschokke, Aarau.

H. Büchi, Frauenfeld,  
Mordasini & Holliger, Neuchâtel,  
Ad. Fischer-Reydellet, Fribourg,  
Bernh. Hauser, Interlaken,  
Stüdeli & Probst, Solothurn,  
Oskar Kästli, Münchenbuchsee.

Weitere Vertreter gesucht, wo keine Vertreter, direkte Ausführung.