

Objektyp: **Advertising**

Zeitschrift: **Schweizerische Bauzeitung**

Band (Jahr): **43/44 (1904)**

Heft 12

PDF erstellt am: **20.09.2024**

Nutzungsbedingungen

Die ETH-Bibliothek ist Anbieterin der digitalisierten Zeitschriften. Sie besitzt keine Urheberrechte an den Inhalten der Zeitschriften. Die Rechte liegen in der Regel bei den Herausgebern. Die auf der Plattform e-periodica veröffentlichten Dokumente stehen für nicht-kommerzielle Zwecke in Lehre und Forschung sowie für die private Nutzung frei zur Verfügung. Einzelne Dateien oder Ausdrucke aus diesem Angebot können zusammen mit diesen Nutzungsbedingungen und den korrekten Herkunftsbezeichnungen weitergegeben werden. Das Veröffentlichen von Bildern in Print- und Online-Publikationen ist nur mit vorheriger Genehmigung der Rechteinhaber erlaubt. Die systematische Speicherung von Teilen des elektronischen Angebots auf anderen Servern bedarf ebenfalls des schriftlichen Einverständnisses der Rechteinhaber.

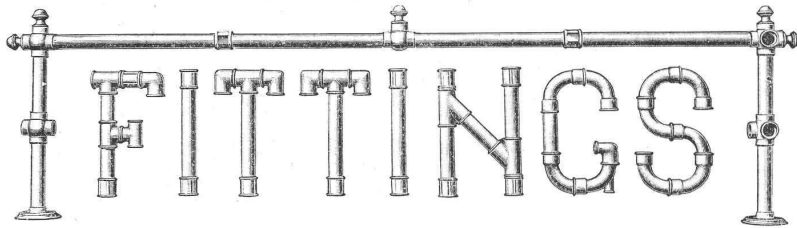
Haftungsausschluss

Alle Angaben erfolgen ohne Gewähr für Vollständigkeit oder Richtigkeit. Es wird keine Haftung übernommen für Schäden durch die Verwendung von Informationen aus diesem Online-Angebot oder durch das Fehlen von Informationen. Dies gilt auch für Inhalte Dritter, die über dieses Angebot zugänglich sind.

Röhrenverbindungsstücke (Fittings) aus schmiedbarem Weichguss

← Marke G. F. →

für Gas-, Wasser- und Dampfleitungen von 1/8—4" engl. Gasgewinde.
Höchste Widerstandsfähigkeit gegen innern Druck. Exakteste Bearbeitung.



Formstücke f. Flanschenröhren in Stahlguss f. starke Beanspruchungen,
Stahlformguss: Martinstahl, Converterstahl,
Schmiedbarer Eisenguss: Temperguss, Weichguss.
Spezialitäten für alle Zweige der Industrie, in allen Härtegraden, roh oder bearbeitet,
als Ersatz für Schmiedeisenteile.

Aktiengesellschaft der Eisen- & Stahlwerke
vorm. **Georg Fischer**
Schaffhausen (Schweiz). Singen (Grossh. Baden)

Holz-Terrazzo

Bester fugenloser Bodenbelag.

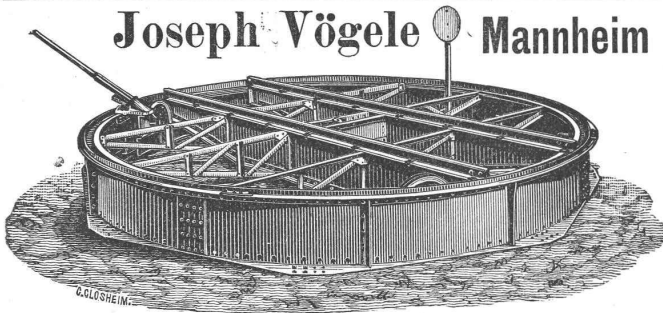
Fusswarm, feuerfest, wasserbeständig, elastisch, sanitär und staubfrei.

Referenzen! — Keine Magnesitverbindung. — Garantie!

Herm. Schultze, bautechn. Bureau

Weinbergstr. 53 — ZÜRICH IV — Telephon 2939.

Joseph Vögele Mannheim



liefert seit 1842:

Weichen jeder Bauart und Spurweite für Haupt- und Nebenbahnen; Herzstücke; Kreuzungen; Drehscheiben u. Schiebebühnen für Lokomotiven und Wagen, mit Hand-, Dampf- und elektr. Antrieb. Drehscheiben mit Fuhrwerk befahrbar; Rangierwinden, Spills, elektr. angetrieben, Stellwerke, Schlagbäume.

Vertreter für die Schweiz:
Wolf & Graf, Zürich.

PATENTE
Hans Stickelberger
Ingenieur
BASEL, Leonhardstr. 34

Technikum
Strelitz, meckl.
Ingen.-, Meister-, Technikerkurse. Abgetragenes
Masch. u. Elektrotechn. kürzestes
Hoch- u. Tiefbau. Studium
Eisenkonstr. Tischlerei.
Programm gratis. Bennewitz, Direktor.

Präzisions- und Schul-Reisszeuge.
E. O. Richter & Co.,
Chemnitz in Sachsen

Patent-Bureau
Carl Müller
Zürich
Prospekte u. Auskünfte gratis

Dr. Münch's Dauerfarben
bewährte Spezialfarben für Eisen, Weißblech Fassaden, Stein Holzwerk
Dr. Münch & Röhrs, Berlin 21.
Vertreter: C. A. Ulbrich & Co., Zürich.

LITOSILO
fugenloser, unverbrennlicher Bodenbelag, wird direkt auf rohem Beton, Holz, Stein, od. sonstigen, auch alten und unregelmässigen, immerhin soliden Unterboden gegossen, verbindet sich mit diesem zu einem untrennbaren Ganzen und ist anerkannter Weise der beste hygienische Nutzboden.

PYRASPI
Feuerschutz Holz Anstrich Farbe.
Prospekte, Muster, Versuchsobjekte, Kostenanschläge gratis.
Ch. H. Pfister & Co., 10 Leonhardstrasse, Basel.
Fabrikation bautechnischer Spezialitäten.
Unternehmung für Bodenbelag in Litosilo.

Patentreisszeuge
beste Instrumente fürs technische Zeichnen; konkurrenzlos;
P. 23105, 26004, 16587, D. R. P. 144541, D. G. M. S. 205703, U. S. 715007, 710242
empfehlte **J. Bossart, Reisszeugfabrik, Suhr-Aarau.**

Aktien-Gesellschaft „Union“ in Biel
FABRIK IN METT.
I. Schweizerische Fabrik für elektrisch geschweisste Ketten
+ Patente Nr. 19241 und 19330.
Ketten aller Art
für industrielle u. landwirtschaftliche Zwecke.
Grösste Leistungsfähigkeit. Ketten von höchster Tragkraft.

Prämiert: Chicago 1893, Schlosser-Fachausstellung Berlin 1889 und 1896, Ehrendiplom, goldene, silberne, bronzene Medaillen.
Berliner Türschliesser-Fabrik Schubert & Werth
Berlin C., Prenzlauerstrasse 41. (Grösste Türschliesser-Fabrik Europas).

„ADLER“ Neu!
„REAL“
„PRIMUS“

„REAL“ pneumatisch. „ADLER“ hydraulisch beide automatisch mit langjährig bewährtem Sicherheitshebel, können selbst durch willkürliches Zuschlagen der Tür nicht ruiniert werden. 3 Jahre Garantie.

Schlossicherung einzusetzen in gew. Türschlosser, selb. m. Diatr. n. z. öff. Firma eingrav., da wertl. Nachahmung exist.

DRAHTSEILE jeder Art für LUFTSEILBAHNEN, Seilriesen

Bergbahnen
Schiefe Ebenen
Aufzüge
Transmissionen
etc.



Maschinenhallen & Werkstätten in Wallisellen b. Zürich
& in Bern b. Weyermannshaus. Dépôt in Yverdon etc.
Prospekte und Kostenanschläge gratis.

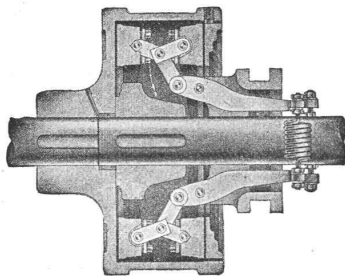
Verkauf & Vermietung
von
Bau-Unternehmer-
Material.
Lokomobilen.
Pumpen & Ventilatoren.
Kl. Lokomotiven
Transportable Stahlbahnen,
Rollwägelchen, Drehscheiben etc.

+ Nr. 23860 **Benn's** + Nr. 23860

Patent Reibungskupplung

ist
die beste — die sicherste —
die einfachste — die billigste
aller existierenden Reibungskupplungen.

Man verlange Kataloge.



Normale Kupplungen
auf Lager

Alleiniges Ausführungsrecht für die Schweiz:

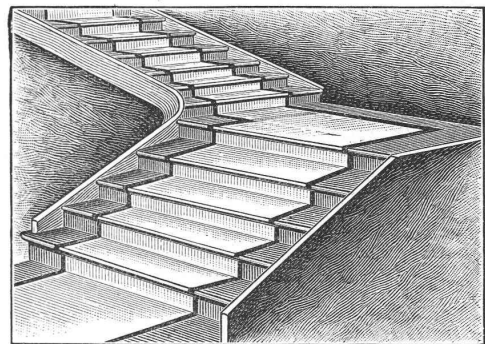
Gesellschaft der
L. von Roll'schen Eisenwerke
Eisenwerk Clus (Kt. Solothurn.)
Abtg.: Moderne Transmissionen.

Schweizer. Xylolith-(Steinholz)-Fabrik Wildegg

Dr. P. Karrer, vorm. Rilliet & Karrer.
+ Patent Nr. 9080

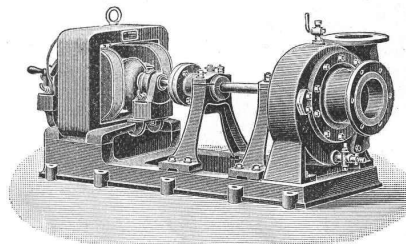
Treppenstufen aus Xylolith

für Belag von



Eisernen Treppen; Hölzernen und Betontreppen;
Wendeltreppen; abgelaufenen Sandstieptreppen.
Grosse Standsicherheit, feuersicher, grösste Solidität.
Unifarben oder mit gefärbtem Treppenläufer.
Einsig in der Schweiz bis jetzt ca. 200 000 m² Böden
und ca. 10000 Treppenstufen gelegt.

Zentrifugalpumpen



jeder Art,
speziell
**Hochdruck-
Zentrifugal-
pumpen.**

Menck & Hambroek, Altona-Hamburg 32.

Hauschwamm

sowie

Schleim- und Schimmelpilze
werden sicher beseitigt, durch das geruchlose

Antinonin.

Farbenfabriken vorm. Friedr. Bayer & Co., Elberfeld.

General-Vertreter für die Schweiz:

Basel: Paravicini & Waldner.

Dépôt: Zürich: Ed. Meier, Ecke Lang- u. Bäckerstr. 98

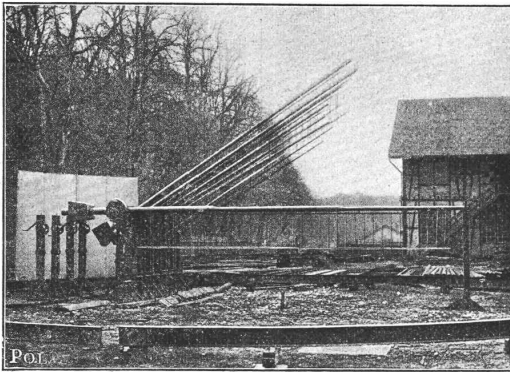
Prospekte und Gebrauchsanweisung stehen jederzeit gern zu Diensten.

Maschinen- & Bauguss

jeder Art liefert prompt
und zu billigsten Preisen

Maschinenfabrik Oerlikon
Oerlikon - Zürich.

Gesellschaft der
Ludwig von Roll'schen Eisenwerke
Filiale: **Giesserei Bern** liefert:



Hebezeuge jeder Art als: **Laufkräne**, und feste od. fahrbare **Drehkräne** für Hand- und speziell **elektrischen** Betrieb; **Aufzüge** für hydraulischen, **elektrischen**, und Transmissionsbetrieb.

Eisenbahnmateriale als: **Drehscheiben** und **Schiebebahnen** für Wagen und Lokomotiven; Hand-, **Dampf-** und **elektrischer** Betrieb.

Weichen für **Haupt-** u. Nebenbahnen, f. **Vignol-** u. **Rillen-Schienen**.

Barrieren mit und ohne Verriegelung und Vorläuten.

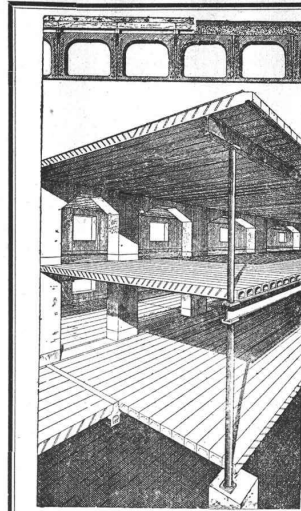
Zahnstangenoberbau; komplette Seilbahnen

für Güter- und Personentransport. (Eigene **patentierte Systeme**.) Seit 1898 21 Touristen-Seilbahnen geliefert.

Schleusenanlagen für Hand- und elektrischen Antrieb.

Hydraulische, automatische **Zementsteinpressen**.

— Angaben über zahlreiche Ausführungen, Referenzen, Projekte und Kostenvoranschläge stehen zu Diensten. —



Zement-Hohlbalcken

+ Patent No. 19 425

mit armierten Seitenwänden für beliebige Spannweiten.

Feuersicher, Schalldicht, Einfachster Einbau, Grosse Tragfähigkeit.

Die fertig erstellten Balken werden im Bau frei ohne jede Verschalung auf die Tragmauern aneinander gelegt und die Fugen nachträglich vergossen.

Internationale
Siegwartbalken-Gesellschaft
in **Luzern**.



C. Wüst & Comp. in Seebach-Zürich

bauen als Spezialität:

Elektrische Personen- und Warenaufzüge

mit Pfeilradwinde nach eigenem patentiertem System.

Beste Aufzugswinde der Gegenwart,

welche vermöge ihres geringen Stromverbrauchs **an jedes Lichtnetz** (also auch Einphasenstrom) angeschlossen werden kann.

Eine **Druckknopfsteuerung** eigenen Systems ermöglicht die Benützung des Aufzuges **ohne Führer** durch jedes Kind.

Billigste Anschaffungs- und Betriebskosten.

Absolut ruhiger Gang. Präziseste Steuerung. Vorzügliche Fangvorrichtung.

Projekte u. Kostenvoranschläge gratis. Man verlange ausführlichen Prospekt. **Feinste Referenzen über ausgeführte Anlagen.**

Westdeutsche Eisenbahn-Gesellschaft

Abteilung Steinbrüche

KÖLN a. Rh., Kaiser Wilhelm-Ring 33

liefert

Ia. Weiberer Tuffstein,

gesägt auf Diamant-Sägen zu Verblendern etc. und Backofenplatten, sowie in Rohblöcken und Werksteinen nach Mass und Zeichnung, ferner

Pflastersteine und Kleinschlag

aus ihren Porphyrit-Brüchen b. Kreuznach u. Phonolith-Brüchen b. Brenk (Eifel).

Eigene Bahnanschlüsse in allen Brüchen.

General-Repräsentant für die Schweiz:

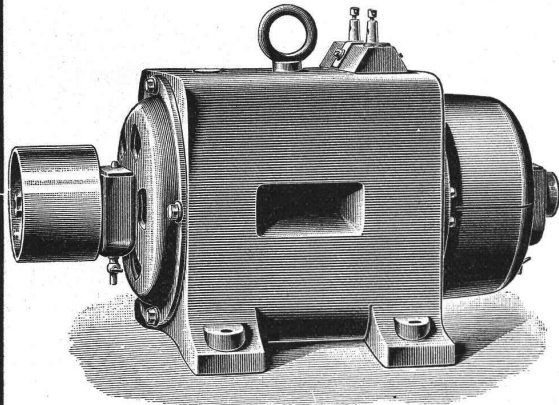
Th. Matthiessen, Regensburg (Zürich).

Thonwerk Biebrich, A.-G.
Biebrich a/Rhein
beste Referenzen und Zeugnisse aus der Schweiz,
liefert die für den Bau und Betrieb von **Gasanstalten, Zementfabriken, Chemischen Fabriken, Cellulosefabriken, Schweiss- und Puddelwerken, Eisengiessereien**, sowie für **Dampfkessel** und sonstige Feuerungsanlagen notwendigen
feuerfesten & säurebeständigen Produkte
Retorten, Form- u. Normalsteine, Gloverringe, Mörtel etc.

Rordorfsche
Verbindungshafte A & B
und
Lagerholzklammern P & R
patentiert.
A & B
in drei Grössen
verbinden stumpfe Bretter
direkt mit I-Eisen.
P & R
in 6 verschiedenen Grössen
verbinden Lagerhölzer und
Dachlatten direkt m. Eisen.
Bezugspreis ab unserm
Wiederverkaufsstellen und
unserm Lager in Zürich:
von Fr. 4.— an per 100 St.
Gebr. Rordorf.
Bureau u. Lager:
Auf der Mauer 5,
Zürich I.

Elektr. Kapselmotoren

Vollkommen gedeckte Bauart.



Vorteile:

Alle Drahtverbindungen und beweglichen Teile sind eingeschlossen und vor Staub und Feuchtigkeit geschützt.

Kohlenbürsten

für Spannungen über 50 Volt.

Ringschmierlager.

Geringe Bürstenverschiebung und daher keine Funken.

Geringe Erwärmung.

Hoher Nutzeffekt.

Passend für Spannungen von 30—150 Volt. Von dem 4pferdigen Motor an aufwärts werden alle Modelle auch für 250 Volt gebaut und zwar als selbstregulierende Nebenschlussmaschinen.

Installation kompletter Beleuchtungsanlagen mit und ohne Accumulatoren.

Ferner empfehle mich auch für die Lieferung von **magnetischen Scheideapparaten** für Müllereien, Messinggiessereien und allen Fabriken mit Zerkleinerungsapparaten;

Permanenten Stahlmagneten;

Telephon-Apparaten mit ganz neuem, lautsprechendem Mikrophon;

Haus- und Hotel-Sonnerien, elektrischen Uhren;

Sicherheitsvorrichtungen gegen Einbruch;

elektr. Türöffnern, Apparaten für phys. Laboratorien;

Vernicklung, Versilberung, Verkupferung aller Art Gegenstände.

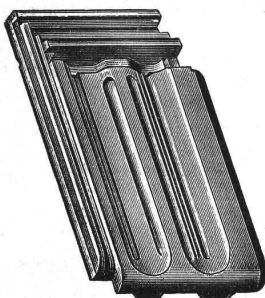
A. Zellweger in Uster,

Fabrik für elektr. Maschinen und Apparate.

Filiale in Zürich: Hirschengraben 78.

TONWARENFABRIK EMBRACH A.-G.

in Embrach, Kt. Zürich.



Steinzeug-Röhren.

„Rostolith“

dauerhaftester **Bodenbelag**

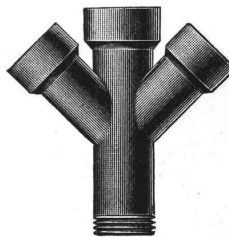
für Fahrstrassen, Trottoirs, Fabrik- und Stallböden,

Steine und Platten (säurefest).

Steinzeug-Platten (Saargemünder Genre).

Glasierte Tonwaren jeder Art.

Dachziegel, Spezialität: glasierte. — Wandverkleidungen.



Lambrecht's Polymeter

(verbessertes Hygrometer)

Zuverlässigstes Instrument zur Messung der Feuchtigkeit und Temperatur der Luft in Kühl- und Lagerräumen, bei Heizungs-, Trocknungs- und Luftbefeuchtungsanlagen, sowie zur Wettervoraussage.
Man verlange Drucksachen.

C. A. Ulbrich & Co., Zürich II, Gotthardstr. 50.
Instrumente zur Wettervoraussage, für Hygiene, Technik und Gewerbe.

Ia. komprimierte blanke Stahl-



Grösstes Lager. Prompte und billige Bedienung.

Affolter, Christen & Co., Basel.

Eisen und Stahle en gros.

Eine ausländische, leistungsfähige Fabrik in **Beleuchtungskörpern, Armaturen** und **Möbelbeschlägen**, bei der schweizer. Kundschaft schon bestens eingeführt, sucht einen tücht., branchekundigen

Vertreter

für die Schweiz.

Gefl. ausführliche Offerten unter Z E 2355 an die Annoncen-Expedition Rudolf Mosse, Zürich.

Kunst-Schmiedearbeiten

werden überall begehrt.

Fr. Zwinggi, Zürich

liefert solche in vorzüglicher Qualität.



KIRCHNER & Co.,
 Leipzig-Sellerhausen.
 Grösste Spezialfabrik von
Sägewerkmaschinen
 und
Holzbearbeitungsmaschinen
 Ueber 60 000 Maschinen geliefert,
 62 höchste Auszeichnungen.
Weltausstellung Paris 1900:
 Höchste Auszeichnung „Grand Prix“.
Filiale: ZÜRICH, Bahnhofstrasse 89,
 - TELEPHON 3866 -



Rolladenfabrik Horgen.
 Wilh. Baumann.
 Aeltestes Etablissement dieser Branche in der Schweiz.
 Vorzüglich eingerichtet.



Holzrolladen
 aller Systeme.
Rolljalousien
 Patent + 5103
 mit automatischer Aufzugsvorrichtung.
 Die Rolljalousien Patent + 5103
 beanspruchen von allen Verschlüssen am
 wenigsten Platz. Die Handhabung ist sehr
 einfach und praktisch. Das System wird
 besonders für Schulhäuser und Fremden-
 Hotels anderen Verschlüssen vorgezogen.

— Zugjalousien. —
Rollschutzwände.
Jalousieladen.
 Ausführung je nach Wunsch in einheimischem,
 nordischem oder überseeischem Holze.

Geiger'sche Fabrik, G. m. b. H.
 für Strassen- und Hausentwässerungs-Artikel
Karlsruhe i. B.
Spül- u. Absperr-Vorrichtungen für Kanäle, Kläranlagen u. s. w.
Schachtabdeckungen.
Sinkkasten für Strassen-, Hof- u. Haus-Entwässerung.
Kran- u. Schlammabfuhr-Wagen zum Reinigen von Sinkkasten.
 Bewährte Konstruktionen. — Höchste Auszeichnungen. — Solide Ausführung.
 Man verlange illustriertes Preisbuch gratis.
 In nahezu 200 Städten in Verwendung, unter andern in:
 Breslau — Dresden — Düsseldorf — Frankfurt a. M. — Hannover — Innsbruck
 Karlsruhe — Kiel — Köln — Mannheim — Mülhausen i. E. — München — Posen
 Sofia — Stettin — Strassburg i. E. — Stuttgart — Wien — Zürich u. s. w.
 General-Vertreter für die Schweiz:
C. A. Grüssy, Civilingenieur, Zürich-Altstetten.

Aktien-Gesellschaft, Reussengrube
 Thüring. Gewerbe- und Industrie-Ausstellung zu Erfurt 1894.
 Staatspreis.
 Telegr.-Adresse: Reussengrube-Gerareuss.
 Erdfarben- u. Verblendstein-Fabrik zu Kretzschwitz b. Gera-Reuss
 Verblendstein-Werke J. Rangos empfiehlt:
 Sächs.-Thüring. Industrie- und Gewerbe-Ausstellung zu Leipzig 1897.
 Ehrenpreis der Stadt Leipzig.
 Fernspr.-Anschl. Amt Gera Nr. 311.

Verblend- u. Profil-Steine, Terrakotten etc.
 in jeder gewünschten Farbe, wie hell- und dunkelrot, lederfarben, gelb, lichtgelb, ockergelb, hell- und dunkelgrau (Sandsteinfarben).
Glasuren in allen Farben feinste Qualität, garantiert haar-rissfrei und wetterbeständig.
 Anfertigung von Zeichnungen für Verblendsteinfassaden gratis.
 Grosse Staats- und Privatbauten ausgeführt.
 Zeugnisse von Behörden. Muster gratis und franko.
 Vertreter: **F. Sponagel & Co., Zürich.**

Moderne
 deutsche, französische
Tekko-
 Schweizer-Fabrikat,
 waschbar,
Sanderson's
 erstklass. engl. Fabrikat,
Lincrusta-
 schönster Ersatz für
Engl. Plafond-
 plastisch, leicht,

apeten
 und englische Fabrikate
apeten (Haupt-Depot)
 enorm solid,
 desinfizierbar.
apeten
 wunderschöne Friese.
apeten
 Holzstäber, billige.
apeten
 dauerhaft.

Letzte Neuheit: Fab-Ri-Ko-Na
 amerikanischer Wandstoff, in allen Farben,
 uni oder künstlerisch bemalt (Alleinvertretung für die Schweiz).
 Musterkarten und Kataloge auf Wunsch umgehend franko.
 Vorschläge prompt. — Zivile Preise. — Sorgfältige Ausführung.
J. Bleuler, Tapetenlager,
 38 Bahnhofstr. - ZÜRICH - Bahnhofstr. 38

Emil Steiner
 Mech. Werkstätte und
 Maschinenhandlung
Wiedikon - Zürich
 empfiehlt sich zur Lieferung
 von neuen und gebrauchten
Werkzeugmaschinen aller Art
 Drehbänke, Bohrmaschinen,
 Hobelmaschinen,
 Feldschmieden etc.
Transmissionen
 in allen Systemen u. Dimen-
 sionen. Stets grosses Lager
 in gebrauchten und neuen
 Wellen, Riemenscheiben, Häng- u. Stehlager
 zu billigen Preisen.

Kronleuchter,
 elektr., für Zunft- oder Ratsstube oder
 jeden Salon passend, statt Fr. 2400
 für Fr. 950 zu verkaufen. Ab-
 bildung umgehend. Anfragen sub
 Chiffre B M 3139 an
Rudolf Mosse, Basel.

Das Beschmutzen beim Oeffnen
 und Schliessen der Türen verhindern
 meine
Türschoner
 aus Celluloid. Lieferung in jeder
 Farbe und Grösse durch die Fabrik
 von
Heinr. Müller,
 in Augsburg, Haunstetterstr. 80
 Preisliste und Muster franko gegen
 franko. Vertreter gesucht.

Konkurrenz-Eröffnung.
 Die **Gemeinde Ittenthal** eröffnet freie Konkurrenz über die
 Ausführung von
 1. **einem Reservoir in Beton von 100 m³ Inhalt,**
 2. **Zweigleitung in 75 mm Gussrohr inkl. Grabarbeit,**
 3. **Hausleitungen und Installationen,**
 4. **Formstücke, Schieber und Hydranten.**
 Uebernahmsofferten für das Ganze oder einzelne Teile desselben
 sind längstens bis 29. März nächsthin verschlossen der Wasserversorgungs-
 Kommission einzureichen. Eingabeformulare, Pläne und Bauvorschriften
 liegen von heute an auf der Gemeindeganzlei zur Einsicht auf.
 Ittenthal, 16. März 1904. **Die Baukommission.**
 Bez. Laufenburg.

Rudolf Mosse, Alleinige Inseratenannahme
 der Schweiz. Bauzeitung.

Ingenieur gesucht.

Zur Aufnahme von Projekten und Ausführung von Bauten wird ein tücht. Ingenieur gesucht. Sofortiger Eintritt erwünscht. Offerten mit Photographie und Gehaltsansprüchen an Postfach 5340, Meiringen.

Gesucht

von gros. Maschinenfabrik erfahrener Ingenieur für Papiermaschinenbau als Stellvertreter des Oberingenieurs und für den selbständigen Verkehr mit der Kundschaft. Derselbe muss die Papierfabrikation in allen ihren Teilen, Holzschleiferei und Zellulosefabrikation nebst den bezüglichen maschinellen Einrichtungen beherrschen. Nur erste Kräfte wollen sich melden. Eintritt möglichst sofort. Anmeldungen m. ausführlichen Angaben über bisherige Engagements, Referenzen, Zeugniskopien und Photographie unter Z X 1698 an die Annoncen-Expedition

Rudolf Mosse, Zürich.

Gesucht nach Spanien junger

Elektro-Ingenieur

für das Bureau einer erstklassigen, schweizer. Elektrizitätsfirma. Offert. mit Referenzen und kurzer Beschreibung des Bildungsganges unt. Chiffre Z S 2193 an die Annoncen-Expedition

Rudolf Mosse, Zürich.

Gesucht

von grosser Maschinenfabrik zu baldigstem Eintritt

erfahrener Ingenieur für Turbinenbau

als Assistent des Oberingenieurs zur Bearbeitung der technischen Korrespondenz, sowie gelegentliche Reisen. Nur hervorragende Kräfte wollen sich melden.

Anmeldungen mit ausführlichen Angaben über seitherige Stellungen, Referenzen, Zeugniskopien u. Photographie unter Z Z 1700 an die Annoncen-Expedition

Rudolf Mosse, Zürich.

Gesucht:

Ingenieur od. Maschinen-techniker mit kaufmännischer Bildung, oder Kaufmann mit techn. Kenntnissen auf ein Bureau in Zürich. Dauernde, schöne Stellung. Bewerber, welche perfekt die 3 Landessprachen beherrschen, erhalten den Vorzug. Gefl. ausführl. Offerten mit Angabe von Referenzen unter Chiffre Z E 2305 an die Annoncen-Expedition

Rudolf Mosse, Zürich.

Stelle sucht

tüchtiger Bauführer und Bauzeichner (Alter 32 Jahre) in grösseres Baugeschäft als Geschäftsleiter oder als Bauleiter von grösseren Bauten. Derselbe stand bis dato grösseren Baugeschäften vor.

Referenzen stehen zur Verfügung über Bauführungen von Monumental-, Industriellen, Wohn- u. Geschäftsgebäuden, sowie Wasserwerkbauten und Steinbruchbetrieben u. a. m. Kenntnis in Buchführung und Kalkulationen.

Offerten unter Chiffre O F 5851 an Orell Füssli-Annoncen, Zürich.

Bautechniker,

mit langjähriger Praxis, Technikum-Absolvent, sucht Stellung als Zeichner oder Bauführer. Offerten erb. unt. Z T 2069 an Rudolf Mosse, Zürich.

Elektro-Ingenieur,

25 J., Schweizer, 5 J. Praxis, in bedeut. Grossfirma Deutschlands beschäftigt, selbständig in Projektierung, Konstruktion und Ausführung von Schaltanlagen, Transformatorstat. (25,000 Volt), bewandert im Kontroll- und Apparatenbau (Aufzüge), sucht Stellung. Offerten unter Chiffre Z L 1511 an

Rudolf Mosse, Zürich.

Dipl. Bautechniker

(Zürcher), mit mehrjähriger Bauplatz- und Bureau-Praxis, sucht Stellung als Bauführer oder Bauzeichner per Mitte April. Zeugnisausschnitte zu Diensten.

Gefl. Offerten unter F St 4216 an Rudolf Mosse, Strassburg i. E. erb.

Deutscher

Ingenieur,

25 J., militärfrei, 2 Jahre Werkstatt, 1 Jahr Kontor, sauberer, gewandter Zeichner, sicherer Rechner, mit der Theorie von Dampf- und Expulsionsmaschinen wohl vertraut, sucht sofort anfangsstellung bei bescheidenen Ansprüchen.

Gefl. Offerten an Paul Lohrke, München, Dachauerstr. 5 I, erbeten.

Hoch- und Tiefbautechniker,

deutsch und italienisch sprechend, sucht auf kommenden Frühling passende Stelle in einem guten Baugeschäft.

Offerten sub 1832 F an

Haasenstein & Vogler, Florenz.

Stellegesuch.

Junger Ingenieur, Schweizer, militärfrei, guter Zeichner, die 3 Landessprachen beherrschend, energisch u. gewandt, sucht bei bescheidenen Ansprüchen Stelle bei Bauunternehmung oder auf techn. Bureau. Offerten unter Chiffre D 775 L an

Haasenstein & Vogler, Lausanne.

Ingénieur,

parlant 3 langues, directeur de plusieurs grands travaux hydr., terrassements, routes, tunnels et installat. électriques,

cherche place

Ires références. Adresser offr. sous chiffre Lc 2375 X à Haasenstein & Vogler, Genève.

Stellegesuch.

Junger, dipl. Geometer mit guten Zeugnissen und einigen Jahren Baupraxis, sucht Stelle dauernd oder vorübergehend. Eintritt könnte sofort geschehen. Offerten unter Chiffre O F 5846 an

Orell Füssli-Annoncen, Zürich.

Techniker,

30 Jahre, selbständiger Arbeiter, sucht für Bureau und Bau sofort oder später Stellung.

Offerten sub Z G 2282 an

Rudolf Mosse, Zürich.

Junger Zimmerpolier,

theoretisch und praktisch in Hoch- und Treppenbau selbständig arbeitend, sucht auf grösserem Platze Stelle. Zeugnisse stehen zu Diensten. Gefl. Offerten sub Z D 2279 an

Rudolf Mosse, Zürich.

Elektro-Ingenieur,

Schweizer, in Zürich diplomiert, in bedeutenden Häusern praktiziert, erfahren in Berechnung, Konstruktion, Maschinen- und Apparaten-Proben, sucht Stelle in gutem Hause im In- oder Ausland. Spricht deutsch und französisch.

Offerten beliebe man zu adressieren sub Z 2167 an

Rudolf Mosse, Zürich.

Bautechniker

(Schweizer), 24 Jahre, Absolv. Baugewerkschule, 2 Jahre Bau- u. 4 J. Bureau-Praxis, sucht zu Ostern Stellung unter bescheidenen Ansprüchen. Offerten unter Z Q 2366 an

Rudolf Mosse, Zürich.

Bautechniker,

25 Jahre alt, gelernter Zimmermann, ledig, deutsch, französisch und italienisch sprechend, gegenwärtig auf einem Architektur- und Ingenieurbureau in Italien, sucht baldmöglichst Stelle zu ändern. Offerten unter Chiffre O H 1985 an

Orell Füssli-Annoncen, Bern.

Tüchtiger

Architekt

(Schweizer), flotter Zeichner, sicherer, gewandter Statiker u. Bauleiter, sprachkundig, sucht dauernde Stellung. Gefl. Offert. unter Chiffre S C 1892 an

Rudolf Mosse, Stuttgart.

Sehr billig zu verkaufen:

Wegen Vergrösserung der betreff. Anlage

1 Turbine

(Syst. Girard). 30 H. P. für Hochdruck 80—90 m, 1 Dynamo (entsprech. Turbine) 120 Volt, 150 Amp., beide in tadellosem Zustande, unter Garantie. Anfragen unter Chiffre Z V 2046 an die Ann.-Expedition

Rudolf Mosse, Zürich.

Gesucht

auf ein technisches Bureau der Ostschweiz ein junger

Ingenieur

mit wissenschaftlicher Bildung und mehrjähriger Praxis für Projektierung und Bau von Kraftanlagen, Wasserversorgungen, Strassen etc.

Offerten mit Angaben über die bisherige Tätigkeit sub Z X 2373 an die Annoncen-Expedition

Rudolf Mosse, Zürich.

Ingenieur, akad. gebildet, mit 8-jähriger Praxis in Dampf-Kühlmaschinen, Pressluftindustrie und allem Maschinenbau, mit Ia. Referenzen, durchaus selbständig und gewandt, repräsentf., sucht per sofort oder später Engagement in Betrieb, Bureau oder Reise. Gefl. Offert. unt. S V 1821 an Rudolf Mosse, Stuttgart.

Ziegeleien,

welche sich für beste Verwertung ihrer gebrannten Ausschuss-Klinker interessieren, belieben ihre Adressen unter F C R 923 an Rudolf Mosse, Zürich einzusenden. Hochlohnende und einfache Fabrikation wird nachgewiesen.

Ornamente

schmiedeeiserne, als Modellvorlagen für Gewerbe- und Fachschulen empfehlen und senden Preise und Zeichnungen umgehend

Vohland & Bär, Kunstschmiede, Basel.

Zu verkaufen:

10—15 000 m²

Bauland

am Güterbahnhof Zürich-Giesshübel, passend für jede Industrie.

Baulinien behördlich festgesetzt. Front gegen die Bahnhofstr. 115 m und gegen die Bahn 120 m. Baugrund kieshaltig, Zufahrt sehr bequem. Anschluss an die S. B. B. und städt. Wasser-, Gas- u. Kraftwerke. Tram-Verbindung mit Stadt- und Hauptbahnhof, Entfernung vom letzteren 20 Minuten.

Bei Konvenienz kann bestehende, neue 2-stöckige Fabrik 14x20 m, mit Souterrain und 40 H. P. Dampfmaschine mit erworben werden.

Preis billig. Anzahlung u. Antritt nach Uebereinkunft. Je nach Art des Unternehmens würde sich der Verkäufer ev. aktiv oder mit Kapital beteiligen.

Anfragen unter Chiffre A 1395 Z beförd. Haasenstein & Vogler, Zürich.

A. Jucker, Nachf. von

Jucker-Wegmann,

Papierhandlung z. Hecht, Schifflande 22, Zürich.

Grosses Lager

von

Pauspapieren, Pausleinen, und Zeichenpapier, Rollen und Bogen, in nur vorzüglichen Qualitäten, Holzzementpapier, Dachpappen, Bodenbelag- u. Teppich-Unterlag-Papiere.

Vorzügliche garantiert reine französische Tisch-WEINE

liefert billigst und franco

B. DUMAS, Weinbergbes. in THÉZAN

(Aude) FRANKREICH

Muster gratis

BUREAU für die Schweiz

GENÈVE, 4, rue Gevray, 4