

Objektyp: **Advertising**

Zeitschrift: **Schweizerische Bauzeitung**

Band (Jahr): **41/42 (1903)**

Heft 21

PDF erstellt am: **20.09.2024**

Nutzungsbedingungen

Die ETH-Bibliothek ist Anbieterin der digitalisierten Zeitschriften. Sie besitzt keine Urheberrechte an den Inhalten der Zeitschriften. Die Rechte liegen in der Regel bei den Herausgebern. Die auf der Plattform e-periodica veröffentlichten Dokumente stehen für nicht-kommerzielle Zwecke in Lehre und Forschung sowie für die private Nutzung frei zur Verfügung. Einzelne Dateien oder Ausdrucke aus diesem Angebot können zusammen mit diesen Nutzungsbedingungen und den korrekten Herkunftsbezeichnungen weitergegeben werden. Das Veröffentlichen von Bildern in Print- und Online-Publikationen ist nur mit vorheriger Genehmigung der Rechteinhaber erlaubt. Die systematische Speicherung von Teilen des elektronischen Angebots auf anderen Servern bedarf ebenfalls des schriftlichen Einverständnisses der Rechteinhaber.

Haftungsausschluss

Alle Angaben erfolgen ohne Gewähr für Vollständigkeit oder Richtigkeit. Es wird keine Haftung übernommen für Schäden durch die Verwendung von Informationen aus diesem Online-Angebot oder durch das Fehlen von Informationen. Dies gilt auch für Inhalte Dritter, die über dieses Angebot zugänglich sind.



Maschinenfabrik Oerlikon

Oerlikon bei Zürich

Weltausstellung Paris 1900 — 2 Grands Prix.

Elektrische Anlagen

jeden Umfanges.

Kraftübertragung. Kraftverteilung. Beleuchtung. Elektromechanische Anwendungen. Elektrochemie. Tramways. Nebenbahnen. Vollbahnen.

Generatoren und Motoren

für Gleichstrom, Einphasen- und Mehrphasenstrom.

Transformatoren.

Elektrisch angetriebene Werkzeugmaschinen.
Spezialitäten für Kessel-, Brücken- und Schiffsbau.





Oehler & Co., Aarau

Maschinenfabrik, Eisen und Stahlgießereien

empfehlen als **Spezialitäten**

Stahlgeleise und Wagen für Bauunternehmer und industrielle Etablissements,

Schubkarren und Perronwagen,

Beton- und Mörtelmischmaschinen,

Sand- und Kies-Waschmaschinen,

Bremsberganlagen, Luftseilbahnen,

verschiedener Ausführungen, auch mit nur 1 Seil (eigenes System),

Baggermaschinen für Nass- und Trockenbaggerung,

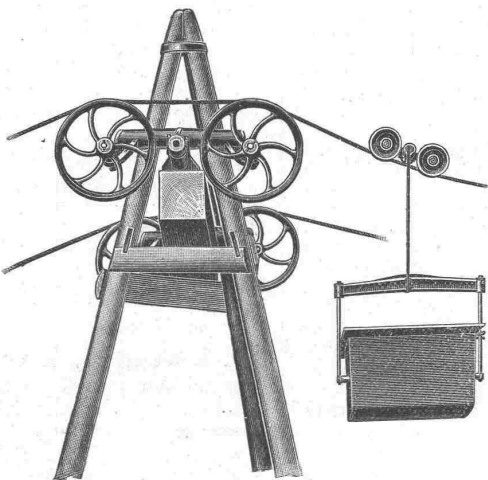
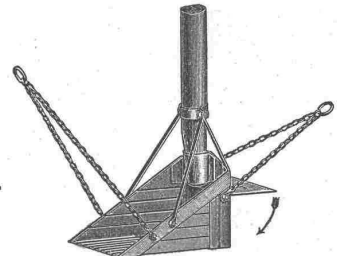
Torfpresen mit zugehörigem Rollmaterial,

meh. Aufzüge, Transportschnecken,

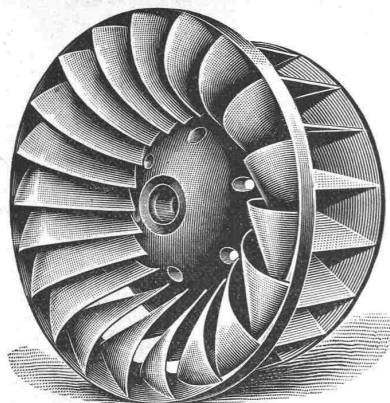
Transmissionen

mit ordinären und Ringschmierlagern,

Grauguss, Haberlandguss etc.



Zentralheizungen erstellen GEBR. LINCKE, ZÜRICH.



Maschinenfabrik St. Georgen bei St. Gallen

Com. Ges.

Ludwig v. Süsskind.

Moderne Francisturbinen, mit höchstem Nutzeffekt, speziell auch bei stark reduzierter Wassermenge.

Hochdruckturbinen, Spezialkonstruktion für Gefälle bis 900 m.

Präzisionsregulatoren für alle Turbinensysteme.

Moderne Transmissionen: Universalsupports mit Ringschmierlager.

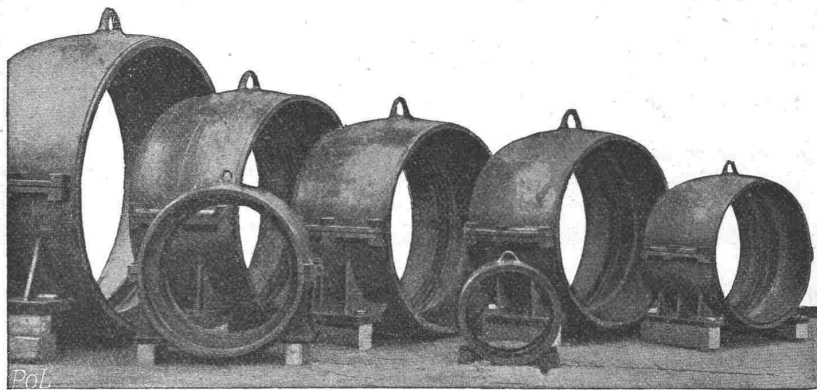
— Projekte, Kostenanschläge gratis. —

Stahlformguss

nach dem Siemens-Martin- und Converter-Verfahren

• für alle Zweige der Metall- und Maschinenindustrie •
in allen Härtegraden, bester Ersatz für Schmiedestücke.

Chemisches Laboratorium. — Eigene Festigkeitsprüfungsanstalt.



Eigene Modellschreinerei und Modellschlosserei. — Elektr. Schweisserei.
— Beste Einrichtung für Massenfabrikation. —

Röhrenverbindungsstücke (Fittings) aus schmiedbarem Eisenguss

— Marke G. F. —

für Gas-, Wasser- und Dampfleitungen.

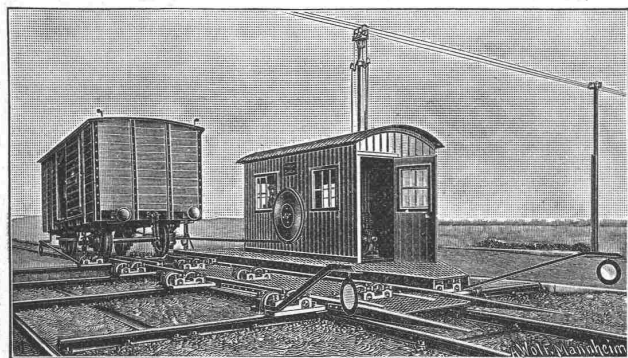
Fabriken in SCHAFFHAUSEN (Schweiz) und SINGEN (Grossh. Baden).

Aktiengesellschaft der Eisen- & Stahlwerke

Schaffhausen

vorm. Georg Fischer

Schaffhausen



Joseph Vögele, Mannheim

liefert seit 1842:

Weichen jeder Bauart und Spurweite für Haupt- und Nebenbahnen; Herzstücke; Kreuzungen; Drehscheiben u. Schiebebühnen für Lokomotiven und Wagen, mit Hand-, Dampf- und elektr. Antrieb. Drehscheiben mit Fuhrwerk befahrbar; Elektrische Spills, Stellwerke, Schlagbäume.

Vertreter für die Schweiz:
Wolf & Graf, Zürich.

Bautechniker,

guter Zeichner, tüchtig in Konstruktion und Berechnung, findet sofort dauernde Beschäftigung bei
Adolf Gandy, Arch.,
in Rapperswil.

Gesucht

für eine technische Zeitschrift, vorläufig monatlich einmal in Basel erscheinend, ein

Redaktor.

Verlangt wird gute allgemeine u. technische Bildung, sowie etwelche Erfahrung im Zeitungswesen. Bewerber müssen sich über eine sichere und unabhängige Existenz ausweisen können.

Anmeldungen sind bis 30. Nov. unter Ch. STZ Hauptpost Basel zu richten.

Junger

Architekt,

8 Semester Hochschule, Berliner Bureau Praxis, sucht Stellung bei bescheidenen Ansprüchen, sofort od. später. Offerten unter Z K 9435 an **Rudolf Mosse, Zürich.**



Generalvertrieb für die Schweiz:
Martin Keller, Zürich
37 Bahnhofstrasse 37.

Kunst-Schmiedarbeiten

werden überall begehrt.

Fr. Zwinggi, Zürich

liefert solche in vorzüglicher Qualität.



Adolph Saurer, Arbon

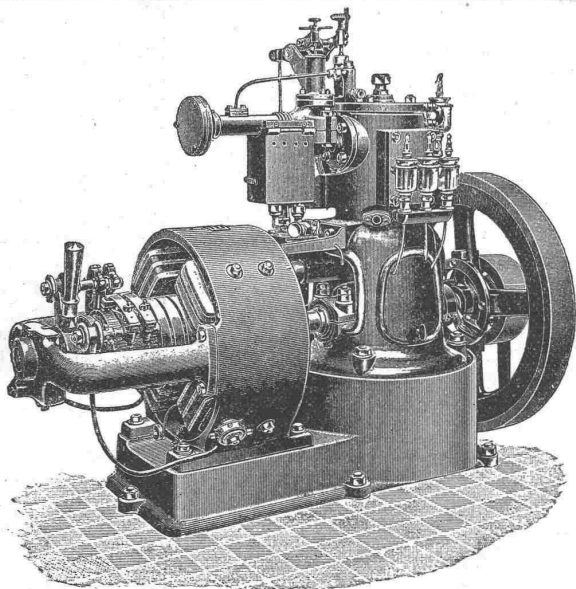
Maschinenfabrik und Eisengiesserei.
Petrol-, Benzin- und Gas-Motoren

Patent „Saurer“, von 1½ bis 80 HP

Fabrik- und Werkstattbetrieb
 Elektrisches Licht
 für Lokomobile und Automobile
 Kraftgas-Anlagen
 Luxus- und Lastschiffe

Komplette Anlagen bis 300 HP im Betriebe

*** Höchste Auszeichnungen. ***



Transmissionen nach verschiedenen Systemen
Spezialität:
Ringschmierlager mit geschliffenen Lagerschalen
 Lager in allen gangbaren Grössen.

Prospekte und Kostenvoranschläge gratis.

Rammen

und sonstige Maschinen für
 Pfahlgründungen.
 Direktwirkende
**Dampf-
 rammen,**
**Ketten-
 rammen**

mit Hand-, Dampf-
 und elektrischem
 Betrieb



halten auf Lager

Menck & Hambrock

Altona - Hamburg 32.

Zu verkaufen,

ev. Lizenz abzugeben:

Schweiz. Patent Nr. 14401 be-
 treffend, aus zusammengehaltenen
 Kieselsteinen bestehender Block,
 hauptsächlich z. Bauzwecken dienend,
 für Flussbauten und Wehre.

Reflektanten belieben sich zu
 wenden an **E. Lommel, Ing.**
 in Olten.

Für die Kalksandstein-Fabrikation

unentbehrlich ist eine gute Aufbereitung der Rohmaterialien

Kalk und Sand.

Durch Anwendung unserer bewährten

Aufbereitungsmaschine „Silico“

wird der gesamte Aufbereitungsprozess (Kalklöschchen, Mischen, Kneten, Feuchtigkeitsregulierung der Mischmasse) bei hoher Temperatur in diesem einzigen Apparat, unabhängig von Witterungseinflüssen und Feuchtigkeitsverhältnissen des Sandes durchgeführt. Der die Maschine verlassende Mörtel ist fertig zur Verpressung. Bruch der Formlinge ausgeschlossen! Geringer Kalkverbrauch.

Man verlange Prospekt!

Sämtliche Maschinen und Apparate für die Kalksandsteinfabrikation.

Vollständige Fabrikeinrichtungen * * Zeugnisse, Referenzen.

Aktiengesellschaft f. industr. Sandverwertung
Zürich.

Geiger'sche Fabrik, G. m. b. H.

für Strassen- und Hausentwässerungs-Artikel
Karlsruhe i. B.

Spül- u. Absperr-Vorrichtungen für Kanäle und andere Zwecke.
Schachtabdeckungen.

Sinkkasten für Strassen-, Hof- u. Haus-Entwässerung.

Kran- u. Schlammabfuhr-Wagen zum Reinigen von Sinkkasten.

Bewährte Konstruktionen. — Höchste Auszeichnungen. — Solide Ausführung.

Man verlange illustriertes Preisbuch gratis.

In nahezu 200 Städten in Verwendung, unter andern in:

Breslau — Dresden — Düsseldorf — Frankfurt a. M. — Hannover — Innsbruck
 Karlsruhe — Kiel — Köln — Mannheim — Mülhausen i. E. — München — Posen
 Sofia — Stettin — Strassburg i. E. — Stuttgart — Wien — Zürich u. s. w.

General-Vertreter für die Schweiz:

C. A. Grüssy, Civilingenieur, Zürich-Altstetten.

Transmissionsseile, Schiffseile, Flaschenzugseile u. Aufzugseile

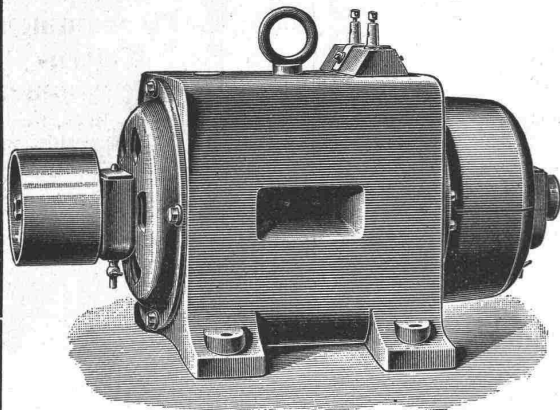
liefert in bester Qualität die

Mechan. Bindfadenfabrik Schaffhausen.

Tüchtige Monteure stehen zu Diensten.
 Reparaturen werden billigst besorgt.

Elektr. Kapselmotoren

Vollkommen gedeckte Bauart.



Vorteile:

Alle Drahtverbindungen und beweglichen Teile sind eingeschlossen und vor Staub und Feuchtigkeit geschützt.

Kohlenbürsten

für Spannungen über 50 Volt.

Ringschmierlager.

Geringe Bürstenverschiebung und daher keine Funken.

Geringe Erwärmung.

Hoher Nutzeffekt.

Passend für Spannungen von 30—150 Volt. Von dem 4pferdigen Motor an aufwärts werden alle Modelle auch für 250 Volt gebaut und zwar als selbstregulierende Nebenschlussmaschinen.

Installation kompletter Beleuchtungsanlagen mit und ohne Accumulatoren.

Ferner empfehle mich auch für die Lieferung von **magnetischen Scheideapparaten** für Müllereien, Messinggiessereien und allen Fabriken mit Zerkleinerungsapparaten;

Permanenten Stahlmagneten;

Telephon-Apparaten mit ganz neuem, lautsprechendem Mikrophon;

Haus- und Hotel-Sonnerien, elektrischen Uhren;

Sicherheitsvorrichtungen gegen Einbruch;

elektr. Türöffnern, Apparaten für phys. Laboratorien;

Vernicklung, Versilberung, Verkupferung aller Art Gegenstände.

A. Zellweger in Uster,

Fabrik für elektr. Maschinen und Apparate.

Filiale in Zürich: Hirschengraben 78.

Technische Aufsätze

Preislisten

Kataloge

Begutachtungen

arbeitet sachlich und wirksam aus
Techn.-Literar. Bureau Zürich.
Gef. Meldungen sub Chiffre Z X
8648 an **Rudolf Mosse, Zürich.**

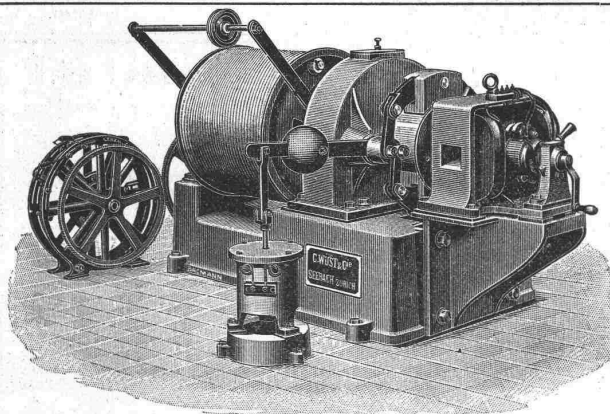
Zu verkaufen

event. Lizenz abzugeben:

Schweiz. Patent Nr. 20896

betr. Dispositif d'attelage automatique pour voitures de chemin de fer, destiné à remplacer les crochets et les chaînes et à servir de tampon, et qui permet d'utiliser simultanément des wagons munis du dispositif actuel et des wagons munis de ce dispositif automatique.

Reflektanten wollen sich melden bei der Patentanwaltsfirma **Bourry-Séquin & Co.,** Schützeng. 29, Zürich I.



C. Wüst & Comp. in Seebach-Zürich

bauen als Spezialität:

Elektrische Personen- und Warenaufzüge

mit Pfeilradwinde nach eigenem patentiertem System.

Beste Aufzugwinde der Gegenwart,

welche vermöge ihres geringen Stromverbrauchs **an jedes Lichtnetz** (also auch Einphasenstrom) angeschlossen werden kann.

Eine **Druckknopfsteuerung** eigenen Systems ermöglicht die Benützung des Aufzuges **ohne Führer** durch jedes Kind.

Billigste Anschaffungs- und Betriebskosten.

Absolut ruhiger Gang. Präziseste Steuerung. Vorzügliche Fangvorrichtung. Projekte u. Kostenvoranschläge gratis. Man verlange ausführlichen Prospekt.

Feinste Referenzen über ausgeführte Anlagen.

KIRCHNER & Co.,

Leipzig-Sellerhausen.

Grösste Spezialfabrik von

Sägewerkmaschinen

und

Holzbearbeitungsmaschinen

Ueber 60 000 Maschinen geliefert.

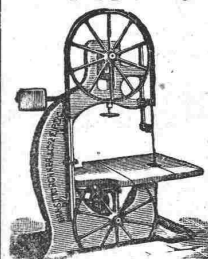
62 höchste Auszeichnungen.

Weltausstellung Paris 1900:

Höchste Auszeichnung „Grand Prix“.

Filiale: **ZÜRICH, Bahnhofstrasse 89,**

— TELEPHON 3868.



Zeit-Registrier-Apparate

für alle Verhältnisse.

Bürks Arbeiter- und Wächter-Kontroll-Uhren,

Fahrten-Kontroll-Apparate

ohne Verbindung mit der Wagenachse.

Rechenmaschinen „MILLIONÄR“

Patent Steiger.

Prospekte gratis u. franko. Apparate kostenlos auf Probe.

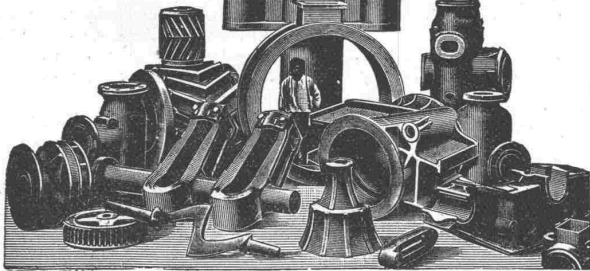
HANS W. EGLI, ZÜRICH II,

Werkstätte für Feinmechanik.

Oeking & Co., Düsseldorf

Gusstahlwerk

fertigen **Martinstahl-**  **Formguss**
 aller Art roh und fertig bearbeitet



für Walz- und Hammerwerke:
 Spindeln, Muffen, Einbaustücke, Walzenständer, Kammwalzen,
 Zahnräder, Sättel, Hammerbäre etc. etc.
Für Maschinenfabriken, Schiffswerfte, Brückenbau-
anstalten, Elektrizitätswerke.
 Zahnräder, Bagger- und Schiffsteile, Pumpenteile, Kesselteile, Polgehäuse,
 Presszylinder, Brückenaufleger, Pendel, Steinformen, Räder u. Radsätze etc.

Moderne
deutsche, französische

Tekko-
Schweizer-Fabrikat, waschbar,

Sanderson's
erstklass. engl. Fabrikat,

Lincrusta-
schönster Ersatz für

Engl. Plafond-
plastisch, leicht,

apeten
und englische Fabrikate

apeten (Haupt-Depot)
enorm solid, desinfizierbar.

apeten
wunderschöne Friese.

apeten
Holztäfer, billi g e.

apeten
dauerhaft.

Letzte Neuheit: **Fab-Ri-Ko-Na**

amerikanischer Wandstoff, in allen Farben, uni oder künstlerisch bemalt (Alleinvertretung für die Schweiz).

Musterkarten und Kataloge auf Wunsch umgehend franko.
 Voranschläge prompt. — Zivile Preise. — Sorgfältige Ausführung.

J. Bleuler, Tapetenlager,

38 Bahnhofstr. - ZÜRICH - Bahnhofstr. 38



Gummiwarenfabrik H. Speckers Wwe. Zürich

Verkaufsmagazin: Kuttelg. 19.

Spezialität: Fabrikation v. garant. wasserdichten **Regenmänteln, Taucheranzügen, Wasserhosen, Grubenjacken, Pferde- u. Wagendecken** aus Kautschuk. Sämtliches **Dichtungsmaterial** f. Fabrikbedarf. **Schläuche für alle Zwecke, Pumpenschläuche, Hydrantenschläuche, Schlauchschlösser, Wendrohre etc.** Sämtliches **Dichtungsmaterial** für technische Zwecke.

Preisliste und Voranschläge zu Diensten.

Maschinen zum Mischen von Farben, Cement, Sand und Beton etc. liefert als **Spezialität:**
 Fürstl. Hohenzoll. Maschinenfabrik Immendingen (Baden).

Rudolf Mosse,

Alleinige Inseratenannahme der Schweiz. Bauzeitung.

Submissions-Anzeiger.

Termin	Auskunftstelle	Ort	Gegenstand
22. Nov.	Verwalter Wild	Stallikon (Zürich)	Umbau der Strassen und Plätze beim projektierten Verwalterhaus im Gut Mädikon.
23. »	Gemeinderatskanzlei	Rümlang (Zürich)	Bau der Kätschstrasse in Rümlang.
25. »	Kant. kulturtechn. Bureau	Zürich	Oeffnen eines Vorflutgrabens, etwa 2000 m ³ , in Burghof-Ossingen.
25. »	E. Keller, Präs.	Wiesendangen (Zürich)	Erarbeiten, Liefern und Legen von etwa 300 Stück 30 cm weiten Zementröhren, sowie Erstellen einiger Einlaufschächte in Beton in Wiesendangen.
26. »	Direktion der eidg. Bauten	Bern	Zimmer-, Schreiner- und Schlosserarbeiten für einen Anbau an das eidg. Kriegsmaterialmagazin auf dem Beundenfeld in Bern.
28. »	A. Hodler, Architekt	Bundeshaus, Westbau Bern,	Erd-, Maurer-, Steinhauer- und Zimmerarbeiten zum Med. Absonderungsgebäude des Inselspitals in Bern.
28. »	Kant. Hochbauamt	Könizstrasse 51 a Zürich, unt. Zäune 2	Ausführung von Gipsarbeiten im Kantonsspital Zürich.
29. »	Kant. kulturtechn. Bureau	Zürich	Tieferlegung des Seegrabens, etwa 3000 m ³ Aushub, in Seeb-Winkel.
29. »	Eidg. Baubureau	Thun	Schreiner-, Glaser-, Schlosser- und Malerarbeiten für die Montierhalle der eidg. Konstruktionswerkstatt in Thun.
30. »	Spycher, Bahn-Ingenieur	Lucern	Erstellung einer Dienstwohnung auf der Signalstation Sentimatt in Lucern.
30. »	A. Rimli, Architekt	Widnau (St. Gallen)	Gips-, Stukkatur-, Schlosser-, Glaser- und Schreinerarbeiten, sowie die Erstellung der Bestuhlung für die kathol. Pfarrkirche in Widnau.
5. Dez.	Baubureau der Rhätischen Bahn	Chur	Sämtliche Katasterarbeiten der neuen Linien der Rhätischen Bahn Thusis-St. Moritz und Reichenau-Ilanz in einer Totallänge von 67 km.
5. »	Bureau der Bauleitung	Bern, Bundesgasse 38	Verschiedene Bauarbeiten für die Bachkorrekturen im Marzili in Bern.

Gesucht
für leitende Stellung ein theoretisch
und praktisch erfahrener **Gasin-**
genieur
als Direktor

für ein bedeutendes Gaswerk des
Auslandes. Kenntnis der franz.
Sprache erwünscht.
Gefl. Offerten unter Z X 9273
an die Annoncen-Expedition
Rudolf Mosse, Zürich.

Ein guter
Zeichner

gesucht auf ein Architektur-Bureau.
Eintritt müsste sofort erfolgen. An-
meldungen unter Angabe bisheriger
Stellung sind zu richten unter Chiff.
Z V 9271 an
Rudolf Mosse, Zürich.

Gesucht für Auslandsreisen
zu baldigem Eintritt ein jüngerer,
durchaus tüchtiger, energischer und
geschäftsgewandter

Architekt oder
Bau-Ingenieur,
redegewandt in deutscher, franz. u.
womögl. engl. Sprache. Statiker mit
Erfahrung im Betoneisenbau bevor-
zugt. Offerten unter Angabe der
Gehaltsansprüche sub Chiffre Z O
9264 an die Annoncen-Expedition
Rudolf Mosse, Zürich.

Zur Unterstützung und Vertretung
des **Betriebsleiters** unseres aus-
gedehnten **Elektrizitätswerkes**
suchen wir einen in solchem Betriebe
erfahrenen, tüchtigen

Techniker.

Französische und deutsche Sprache
erwünscht. Eintritt auf 1. Dezember
spätestens.

Bewerbungsschreiben unter Bei-
fügung von Lebenslauf und Zeugnis-
abschriften u. unt. Angabe der Geh-
altsansprüche an **Société des**
Forces électrique de la Goule,
St. Imier, (Bern-Jura).

Elektro-Ingenieur,

langjährig. Betriebsleiter eines gröss.
Elektrizitätswerkes, (Gleich- und
Wechselstrom) mit Wasser-, Gas- u.
Dampfkraft vertraut, techn. u. kaufm.
Bureau vorstehend, Leitender von
Bau und Betrieb elektr. Bahnen u.
Tramways, Licht- und Kraftanlagen,
sucht, gestützt auf prima Referenzen
Stellung als

Direktor

oder
Leiter einer Anlage
irgend welchen Umfanges im In- od.
Ausland.

Offerten unter Chiffre Z O 9114
an die Annoncen-Expedition
Rudolf Mosse, Zürich.

Elektrotechniker,

welcher das Technikum absolviert
hat, 4 Jahre in Maschinenbau und
elektr. Montage tätig war, sucht
Stelle als **Chefmonteur** oder auf
Bureau. Gute Zeugnisse zur Verfü-
gung. Eintritt kann sofort erfolgen.
Offerten unter Chiffre Z C 9153
an die Annoncen-Expedition
Rudolf Mosse, Zürich.

Diplomierter
Maschinen-Techniker,
m. 4-jähriger Werkstattpraxis, sucht
sofort **Stelle.** Vorzögl. Zeugnisse.
Man wende sich unt. Chiff. Z U
9095 an die Annoncen-Expedition
Rudolf Mosse, Zürich.

Konk. - Geometer
sucht Engagement.
Offerten sub Z E 9380 an
Rudolf Mosse, Zürich.

Techniker,

selbst. Arbeiter, 27 Jahre alt, spez.
vers. in mod. gesundheitstechn. An-
lagenamerikan. Systems, **Heizungen,**
Gas-, Wasser-, Kanalisations- und
Klär-Anlagen, sucht sich per
1. Jan. zu verändern.
Gefl. Offert. sub Z F 9306 an
Rudolf Mosse, Zürich.

Masch. - Techniker,

22 Jahre alt, 6 Sem. Technikum,
2 1/2 J. Werkstattpraxis, sucht, gestützt
auf gute Zeugnisse, baldige Stellung
im Bureau oder im Betriebe (event.
auch b. Zivil-Ingenieur).
Gefl. Offerten sub Chiff. Z Q 9391
an **Rudolf Mosse, Zürich.**

Junger
Architekt,
mit Fach- und Hochschulbildung u.
mit mehrjähriger Bureaupraxis, sucht
Stellung. Offerten sub Z K 9410
an **Rudolf Mosse, Zürich.**

Ingenieur

für gesundheitstechn. Anlagen, Gas-,
Wasser-, Kanalisations-, Abwasser-
reinigungs-, Zentralheizungs- und
Apparatebau, I. Kraft, prakt.,
theor. und kaufm. geb., mit prima
Zeugnissen, bisher stets an erster
Stelle hervorragender Firmen tätig
gewesen, gesetzten Alters, repräsen-
tabel, geschäftsgewandt, in jeder Be-
ziehung tüchtig und gewissenhaft,
sucht Stellung als **Filial-, Betriebs-**
oder **Bureauleiter, Konstrukteur**
oder **Acquisiteur.**
Gefl. Offerten unter Chiffre Z L
9361 an **Rudolf Mosse, Zürich.**

Ingenieur,

etwas Praxis, sucht **Stellung.**
Offert. unter V 4161 L an
Haasenstein & Vogler, Lausanne.

300 bis 400
offene Stellen

für Ingenieure und Techniker bietet
allwöchentlich, zum Preise von 4 M.
pro Quartal, das

„**Allgem. Technische Verkehrsblatt**“
Schulz & Co., Berlin S. W. 19.

Zu verkaufen.

Altershalber ist im obern Thur-
gau ein gut eingerichtetes
Zimmereigenschaft
mit **Schreinerei** unter günstigen Be-
dingungen zu verkaufen. Für tücht.
Fachmann sichere Existenz. Reflekt.
belieben ihre Anfragen unter Chiff.
Z C 9328 an **Rudolf Mosse, Zürich**
zu senden.

Tüchtiger, künstl. befähigter
Architekt,
schweizer. National. mit langjähr.
praktischen Erfahrungen, sucht **Be-**
teiligung (ev. mit Kapitaleinlage)
in solidem Architektur- oder Bau-
geschäft. Offerten unter Chiffre
Z S 9168 an **Rudolf Mosse, Zürich.**

Zu kaufen gesucht.

Eine noch guterhaltene

Blechscheere,

für 20 mm Bleche von unbegrenzter
Länge ev. kombiniert mit Loch-
stanze und Winkelscheere, **1 Kalt-**
säge, ca. 100 m **Werkstatt-**
geleise mit 3 Drehscheiben.
Gefl. Offerten unter Chiffre Z M
9162 an die Annoncen-Expedition
Rudolf Mosse, Zürich.

Zu verkaufen.

In industriereichem Orte des
linken Zürichseufers ein **Einfami-**
lienhaus m. angebautem geräumigem
Oekonomiegebäude, welches sich vor-
züglich für Werkstätte oder Magazin
eignen würde. Das Objekt liegt an
verkehrsreicher Strassenkreuzung,
bloss einige 100 Meter von der
Bahnhofstation entfernt. Preis billig.
Selbstreflektanten belieben ihre Adr.
unt. Chiff. Z Z 9025 a. d. Ann.-Exped.
Rudolf Mosse, Zürich zu senden.

Zu verkaufen.

Elektromotor 15 H. P.
(500 Volt. 2x15 Amp. 47.)
mit Tableau und Anlasswiderstand
Div. Volt- u. Ampère-Meter.
Alles in bestem Zustande.
Offerten sub Chiffre Z J 9109 an
die Annoncen-Expedition
Rudolf Mosse, Zürich.

Fenster
für Wohnhäuser u. Fabriken
liefert prompt und billig
Berk & Eichin,
Fensterfabrik
Thalwil.

Elektrische Lichtpausapparate
(Patent Hall), unentbehrlich im
Winter,
Pneumat. Lichtpausapparate
(Patent Sack), der beste Apparat
der Gegenwart, liefert z. Fabrikpreisen
die Generalvertretung für die Schweiz
A. Messerli, Zürich II.

Ia. komprimierte blanke Stahl-
WELLEN
Grösstes Lager. Prompte und billige Bedienung.
Affolter, Christen & Co., Basel.
Eisen und Stahle en gros.

Kalksteinbruchbetrieb im Jura
sucht tüchtigen
Vertreter
für **Zürich** und Umgebung. Gefl.
Offerten sub Chiffre Z Z 9400 an
die Annoncen-Expedition
Rudolf Mosse, Zürich.

Originelle Entwürfe
für Kunstarbeiten in Eisen, Kupfer
oder Bronze liefern wir den Herren
Architekten und Baumeistern, denen
es an Zeit mangelt, in 4-5 Tagen
gegen billige Entschädigung.
Kunstgewerbliches Zeichnungsbureau
und **Kunstschmiede**
Vohland & Bär, Basel.

Vorzügliche garantiert reine
französische Tisch-
WEINE
liefert billigst und franco
B. DUMAS, Weinbergbes. in THÉZAN
(Aude) FRANKREICH
Muster gratis
BUREAU für die Schweiz
GENÈVE, 4, rue Gevray, 4



Georg Meyer & Kienast
Bahnhofplatz Zürich.
Photographische Artikel.
Zum Photographieren von Archi-
tekturen etc. empfehlen wir photogr.
Apparate von Fr. 3.75 an.
»»» **Katalog gratis.** «««

Rollbahnen
neu und gebraucht
zu Kauf und Miete

Stahlbahnwerke
Freudenstein & Co., A. G.
MÜNCHEN, Schwanthalstrasse 86

Rudolf Mosse.
Alleinige Inseratenannahme
für die schweiz. Bauzeitung.