

Objekttyp: **FrontMatter**

Zeitschrift: **Schweizerische Bauzeitung**

Band (Jahr): **41/42 (1903)**

Heft 12

PDF erstellt am: **23.09.2024**

Nutzungsbedingungen

Die ETH-Bibliothek ist Anbieterin der digitalisierten Zeitschriften. Sie besitzt keine Urheberrechte an den Inhalten der Zeitschriften. Die Rechte liegen in der Regel bei den Herausgebern. Die auf der Plattform e-periodica veröffentlichten Dokumente stehen für nicht-kommerzielle Zwecke in Lehre und Forschung sowie für die private Nutzung frei zur Verfügung. Einzelne Dateien oder Ausdrucke aus diesem Angebot können zusammen mit diesen Nutzungsbedingungen und den korrekten Herkunftsbezeichnungen weitergegeben werden. Das Veröffentlichen von Bildern in Print- und Online-Publikationen ist nur mit vorheriger Genehmigung der Rechteinhaber erlaubt. Die systematische Speicherung von Teilen des elektronischen Angebots auf anderen Servern bedarf ebenfalls des schriftlichen Einverständnisses der Rechteinhaber.

Haftungsausschluss

Alle Angaben erfolgen ohne Gewähr für Vollständigkeit oder Richtigkeit. Es wird keine Haftung übernommen für Schäden durch die Verwendung von Informationen aus diesem Online-Angebot oder durch das Fehlen von Informationen. Dies gilt auch für Inhalte Dritter, die über dieses Angebot zugänglich sind.

Schweizerische Bauzeitung

Wochenschrift

für Bau-, Verkehrs- und Maschinentechnik

Herausgegeben
von

A. WALDNER

Dianastrasse Nr. 5, Zürich II.

Verlag des Herausgebers. — Kommissionsverlag: Ed. Rascher, Meyer & Zeller's Nachfolger in Zürich, Rathausquai 20.

Organ

des Schweizer. Ingenieur- und Architekten-Vereins und der Gesellschaft ehemaliger Studierender des eidg. Polytechnikums in Zürich.

Abonnementspreis:
Ausland... Fr. 25 per Jahr
Inland... „ 20 „ „
Für Vereinsmitglieder:
Ausland... Fr. 18 per Jahr
Inland... „ 16 „ „
sofern beim Herausgeber
abonniert wird.

Abonnements
nehmen entgegen: **Herausgeber, Kommissionsverleger**
und **alle Buchhandlungen**
und **Postämter.**

Insertionspreis:
Pro viergespaltene Petitzeile
oder deren Raum 30 Cts.
Haupttitelseite: 50 Cts.

Inserate
nimmt allein entgegen:
Die Annoncen-Expedition

von
RUDOLF MOSSE
in Zürich, Berlin, Breslau,
Dresden, Frankfurt a. M.,
Hamburg, Köln, Leipzig,
Magdeburg, München,
Nürnberg, Stuttgart, Wien,
Prag, London.

Bd XLII.

ZÜRICH, den 19. September 1903.

N^o 12.

Gesucht

auf Anfang Oktober nächsthin ein praktisch erfahrener, auch im Projektieren gewandter

Ingenieur oder Tiefbautechniker

als **Bauführer für Flusskorrekturen u. Wildbachverbauungen.** Offerten mit Angabe des Alters und Gehaltsanspruches u. unt. Beilage von Zeugnisabschriften über die bisherige Tätigkeit sind bis 5. Oktober nächsthin einzureichen an das **kant. Baudepartement, Luzern.**

Städtisches höheres technisches Institut zu Cöthen (Anhalt).

Abteilungen für Maschinenbau, Elektrotechnik, technische Chemie und Hüttenwesen, Keramik, Ziegelei- und Gastechnik.

Beginn der Vorträge und Übungen am 19. Oktober.

Beginn der Immatrikulationen am 15. Oktober.

Meldungen und Anfragen sind an die Direktion bzw. das Sekretariat des Städtischen höheren technischen Instituts zu richten, woher auch Studienpläne und Programme kostenlos zu beziehen sind.

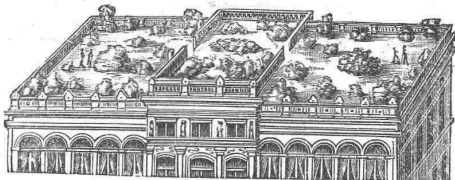
Cöthen, den 15. August 1903.

Der Magistrat:

Der Direktor:

Schulz, Oberbürgermeister.

Dr. A. von Wurstemberger.



Holzzementdächer

erstellt nach neuem Verfahren mittelst Holzzement imprägnierter Filzpappen.

Unbedingt solideste und billigste Eindeckungsart. Langjährige Garantie.

Kostenvoranschläge gratis. — — — — — Telephon Nr. 5763.

Fr. J. Gredig, Zürich I, Rosengasse 1

Mech. Spenglerei. — Holzzementbedachungsgeschäft.

Thonwerk Biebrich, A.-G.

Biebrich a/Rhein

beste Referenzen und Zeugnisse aus der Schweiz,
liefert die für den Bau und Betrieb von Gasanstalten, Zementfabriken, Chemischen Fabriken, Cellulosefabriken, Schweiss- und Puddelwerken, Eisengiessereien, sowie für Dampfkessel- und sonstige Feuerungsanlagen notwendigen

feuerfesten & säurebeständigen Produkte

Retorten, Form- u. Normalsteine, Gloverringe, Mörtel etc.

Gesellschaft der

Ludwig von Roll'schen Eisenwerke

Filiale: **Giesserei Bern** liefert:



Giesserei Bern N^o 5.
versenkte electr. Locomotivschiebebühne

Hebezeuge jeder Art als: **Laufkräne**, und feste od. fahrbare **elektrischen** Betrieb; **Drehkräne** für Hand- und speziell **elektrischen**, und **Aufzüge** für hydraulischen, **elektrischen**, und **Transmissionsbetrieb**.

Eisenbahnmateriale als: **Drehscheiben** und **Schiebebahnen** für Wagen und Lokomotiven; **Hand-, Dampf- und elektrischer** Betrieb.

Weichen für **Haupt- u. Nebenbahnen**, f. **Vignol- u. Rillen-Schienen-Barrieren** mit und ohne Verriegelung und Vorläuten.

Zahnstangenoberbau; komplette Seilbahnen

für Güter- und Personentransport. (Eigene **patentirte** Systeme.) Seit 1898 21 **Touristen-Seilbahnen** geliefert.

Schleusenanlagen für Hand- und elektrischen Antrieb.

Hydraulische, automatische **Zementsteinpressen**.

— — — — — Angaben über zahlreiche Ausführungen, Referenzen, Projekte und Kostenvoranschläge stehen zu Diensten. — — — — —

Dreyer, Rosenkranz & Droop, Hannover

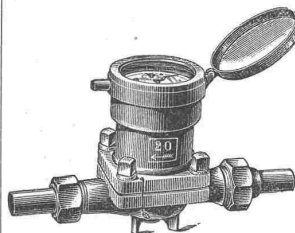
empfehlen ihre

Wassermesser

mit

Hartgummi-Messrad,

wovon mehr als **300 000 Stück** abgesetzt worden sind.



Diese **Wassermesser** zeichnen sich aus durch grosse **Messgenauigkeit** und **Haltbarkeit**.
Abbildungen, Beschreibung und Preise auf Wunsch.

Vertreter für die Schweiz: **Henri Schoch**, Streulistr. 17, Zürich.