

Objektyp: **Advertising**

Zeitschrift: **Schweizerische Bauzeitung**

Band (Jahr): **41/42 (1903)**

Heft 6

PDF erstellt am: **24.09.2024**

Nutzungsbedingungen

Die ETH-Bibliothek ist Anbieterin der digitalisierten Zeitschriften. Sie besitzt keine Urheberrechte an den Inhalten der Zeitschriften. Die Rechte liegen in der Regel bei den Herausgebern.

Die auf der Plattform e-periodica veröffentlichten Dokumente stehen für nicht-kommerzielle Zwecke in Lehre und Forschung sowie für die private Nutzung frei zur Verfügung. Einzelne Dateien oder Ausdrucke aus diesem Angebot können zusammen mit diesen Nutzungsbedingungen und den korrekten Herkunftsbezeichnungen weitergegeben werden.

Das Veröffentlichen von Bildern in Print- und Online-Publikationen ist nur mit vorheriger Genehmigung der Rechteinhaber erlaubt. Die systematische Speicherung von Teilen des elektronischen Angebots auf anderen Servern bedarf ebenfalls des schriftlichen Einverständnisses der Rechteinhaber.

Haftungsausschluss

Alle Angaben erfolgen ohne Gewähr für Vollständigkeit oder Richtigkeit. Es wird keine Haftung übernommen für Schäden durch die Verwendung von Informationen aus diesem Online-Angebot oder durch das Fehlen von Informationen. Dies gilt auch für Inhalte Dritter, die über dieses Angebot zugänglich sind.

Westinghouse Bremsen

Kompressoren
für
Förderungs- und Industrie-
Zwecke.

Mehr als ein und eine halbe
Million sind auf den bedeu-
tendsten Bahnen der Welt in
täglichem Gebrauch.

Pumpen
mit
Dampf- und elektrischem
Antrieb.

Schnellbremse für lange Züge.

Société Anonyme Westinghouse

(Kapital 20 000 000 Franken)

Etablissements de Freinville, Sévran (S. & O.)

Fabriken in Hâvre und Sévran.

Telegramm-Adresse: Sodelec, Sévran.

Aktiengesellschaft der Granitbrüche vorm. H. Schulthess & Cie., LAVORGO (TESSIN).

Steinbrüche bei Lavorgo, Osogna und im Verzasca-Tal.

Lieferung von Granitarbeiten jeder Art
in kürzester Frist und zu billigsten Preisen.

Spezialität:

Balkonplatten in Verzascagranit, in beliebiger Grösse, von 10 cm. Dicke an, sehr billig.

Referenzen zu Diensten.

Mit höfl. Empfehlung

Aktiengesellschaft der Granitbrüche

vorm. H. Schulthess & Cie., Lavorgo (Tessin)

Der Präsident:

Ingr. R. Nisoli.

Der Direktor:

H. Schulthess.

Gesetzlich geschützt.



Düsseldorf, Zürich, Gleiwitz, Wien, St. Petersburg,
Moskau, London, Bilbao, New York, Chicago

Fabrikschornsteine

Kesselmauerungen

Ofenanlagen für industrielle Zwecke jeder Art.

Vertreter: Zivil-Ingenieur **Wegmann-Hauser, Zürich II.**

Holzceement-Dächer

nach bester, bewährter Ausführung mit oder ohne **Spengler-**
arbeiten übernimmt mit langjähriger Garantie zu billigsten Preisen

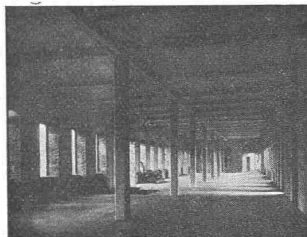
A. Mathys,

Molkenstr. 6, **Zürich III.**

Betoneisenbauten System Luipold.

⊕ 19424. — Patentierte in den meisten Staaten. — D. R. G. M.

Grösste Spannweiten. Schwerste Belastungen.



Seidenlager Mailand

Feuersichere Massivdecken ●
für Fabriken, Magazine, Lager-
und Warenhäuser.
Treppen-, Säulen-, Dach- und
Brückenkonstruktionen.

Isolierdecken ● ● ● ● ●
aus Betonhohlkörpern, schall-
dicht, grosse Tragkraft, billige
einfache Ausführung, rissfrei
für Schulen, Krankenhäuser und
Wohngebäude, Kasernen u. s. w.
— Erste Referenzen. —

Prospekte, Bedingungen durch:

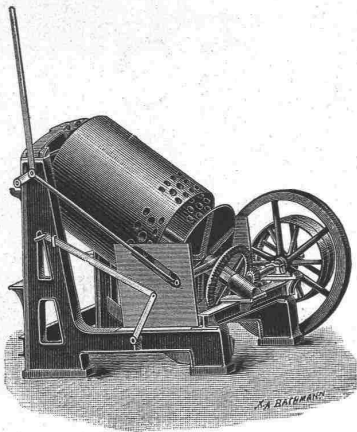
Luipold, Kottmann & Co., Basel und Stuttgart.

Meynadier & Cie, Zürich

Klausstrasse 33, Telephon 1143.

Isolier-Materialien für Bauzwecke:

Isolier-Fitzcarton, } ächt schlos.Holzceement
Isolier-Papiere, } Asphalt-Dachpappen,
Carbolinum, } Asphalt-Pflasterkitt,
,Schiffskitt', } Asphalt-Tonrohrkitt,



Oehler & Co., Aarau

Maschinenfabrik, Eisen- und Stahlgiessereien

empfehlen als Spezialität:

Stahlgeleise und Wagen
für Bauunternehmer u. industrielle Etablissements,
Schubkarren und Perronwagen, Seilbahnen
verschiedener Systeme,

Beton- und Mörtelmischmaschinen, eidg. Patent, Sand- und Kies- Waschmaschinen,
Baggermaschinen für Nass- und Trockenbaggerung, **Baggerlöffel,**

Torfpresen mit zugehörigem Rollmaterial,

Transmissionen

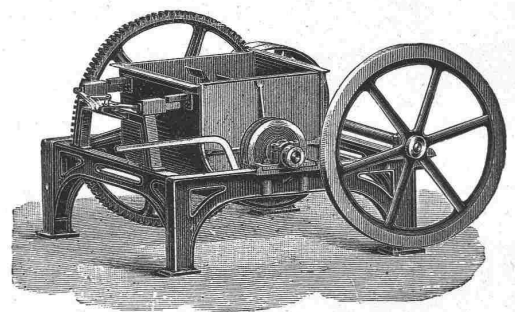
mit ordinären und Ringschmierlagern,

mechanische Aufzüge, Elevatoren,

Rohrmühlen und Kollergänge

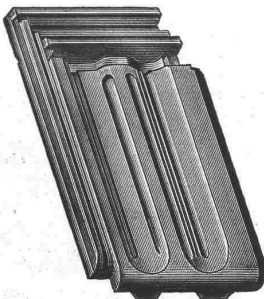
für Zementfabriken etc.

Grauguss, Haberlandguss.



TONWARENFABRIK EMBRACH A.-G.

in Embrach, Kt. Zürich.



Steinzeug-Röhren.
„Rostolith“

dauerhaftester **Bodenbelag**

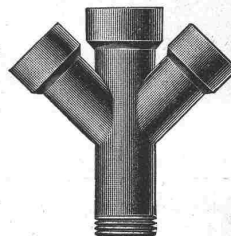
für Fahrstrassen, Trottoirs, Fabrik- und Stallböden,

Steine und Platten (säurefest).

Steinzeug-Platten (Saargemünder Genre).

Glasierte Tonwaren jeder Art.

Dachziegel, Spezialität: glasierte. — Wandverkleidungen.



Fabrik-Zeichen
gesetzl. geschützt.

Präzisions- und Schul-
Reisszeuge.

E. O. Richter & Co.,
Chemnitz.

Patent-Bureau
J. Aumund Ing. Werkmühlg. Zürich

Alleinvertretung für die Schweiz:
Churer Lack- & Farbenfabrik in Basel u. in Chur



Hyperolin



Beste wetterfeste Anstrich- u. Fassaden-Farbe.

Man verlange

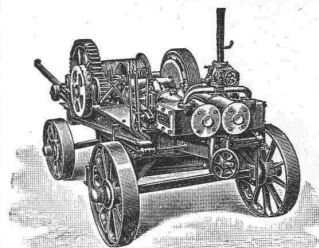
Prospekte und Musterkarten in 60 verschiedenen Farbtönen.

Tiefbohrwinden

mit 2 Trommeln

für die mannigfaltigsten Anforderungen von Tiefbohrungen
geeignet,

bauen als **Spezialität** und
liefern in kürzester Zeit



MENCK & HAMBROCK,
Altona-Hamburg 32.

Drahtglas

für Oberlichte, Fabrik- und Werkstattfenster,
Treib- und Gewächshäuser, Veranden, Fussboden-
constructions etc. etc.

Anerkannt bestes Verglasungsmaterial der Gegenwart
liefert die

Aktiengesellschaft für Glasindustrie
vorm. Friedr. Siemens
NEUSATTL bei Elbogen
(Böhmen).

Vertreter für die Schweiz:
Baldwin Weisser, Basel.

Fensterfabrik Meilen
Jacob Leuzinger
Nachf. v. A. Hulftegger
liefert alle ins Fach einschl. Arbeiten.
Fenster, Balkontüren, Glasabschlüsse.
Grosses Lager in Holz:
Föhren, Tannen, Lärchen, Eichen, Pitzelpine.

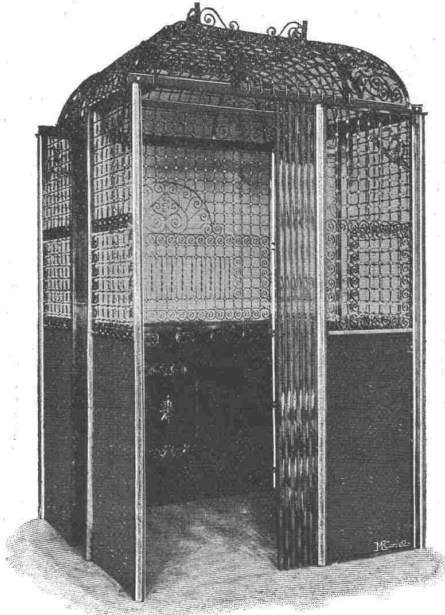
OFENFABRIK-SURSEE
IN SURSEE

Grösste Ofenfabrik
der Schweiz

Waschherde
Illustrierte
Prospecte gratis

Aufzügefabrik
Alfred Schindler, Luzern

Spezialfabrik für elektrische und hydraulische Aufzüge.



Prima Referenzen.

Ueber 500 Anlagen im Betrieb.

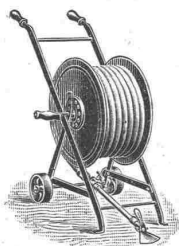
Druckknopf-Seilsteuerung, sicherst wirkende Fangvorrichtung,
geräuschloser Gang, automatische Schachtsicherungen.

Ventilationsanlagen

erstellt für sämtliche Zwecke

J. P. Brunner, Oberuzwyl (Kt. St. Gallen)

Spezialität für Trockenanlagen.



**Kautschuk-
Garten-Schläuche**

Schlauchschlösser, Wendrohre, Rasen-
sprenger, Schlauchwagen etc.
in anerkannt bester Qualität
Gummiwarenfabrik

H. Speckers Wwe., Zürich,
Kuttelgasse 19, Bahnhofstrasse.

PYRASPI Anstrichfarbe,
macht Holz
unverbrennlich.

LITOSILO Der vollkommenste fugenlose
Bodenbelag wird **direkt auf**
rohen **Beton** oder sonstigen, auch
unregelmässigen Unterboden auf-
getragen. — Unverbrennlich, warm,
schalldämpfend.

Prospekte, Versuchsobjekte, Muster, Kostenanschläge durch
Ch. H. Pfister & Co., 10 Leonhardstrasse, Basel.
Fabrikation bautechnischer Spezialitäten.
Unternehmung für Bodenbelag in Litosilo.

„Torgament“

fugenloser Fussboden aus Steinholz,
bester Belag für massive Decken und alte Dielung,
feuer- und schwammsicher, undurchlässig, fusswarm, staubfrei, schallsicher,
— grösste Reinlichkeit. —
Bestens bewährt für Heilstätten, Sanatorien, Krankenhäuser,
Irrenanstalten, Schulen, Fabriken u. s. w.

== Torgamentestrich ==

beste Unterlage für Linoleum in Neubauten auf Holzunterlage
und massive Decke jeder Art.
Faulen und Stocken des Linoleums ausgeschlossen.
Preise und Referenzen: Torgamentwerke Leipzig.
Vertreter für Graubünden: Ingenieur **C. Wetzel, Davos-Platz.**

Drahtseile

aus Gusstahldrähten eigener Fabrikation
für
Seilbahnen, Bergwerke, Krahnen,
Aufzüge etc.

Gusstahldraht

bis zu den höchsten Härtegraden
für
Spiralfedern, Werkzeuge, Drahtseile etc.
empfiehlt

Wilhelm-Heinrichswerk, A.-G.
vorm. Wilh. Heinr. Grillo, Düsseldorf.

Gesucht:

Bei einem grössern Elektrizitäts-werk der deutschen Schweiz findet ein junger, polytechnisch gebildeter

Ingenieur

Anstellung als Betriebsassistent. Gefl. Offert. mit Zeugnisabschriften, Referenzen und Gehaltsansprüchen unter Chiffre Z C 6253 vermittelt die Annoncen-Expedition
Rudolf Mosse, Zürich.

Ingenieur oder Bautechniker,

durchaus tüchtig in Schlussaufnahme u. Abrechnung von Eisenbahnbauten, **sofort gesucht** für einige Monate. Offerten mit Angabe von Alter, Gehaltsanspruch und Zeugnisabschriften unter Chiffre Z Q 6391 an
Rudolf Mosse, Zürich.

Angebot.

Ein erfahrener, tüchtiger **Architekt**

oder **Bautechniker,**

welcher in jeder Beziehung selbstständig arbeiten kann, wird für **Metz** sofort gesucht.

Offerten nebst Gehaltsansprüchen, Skizzen u. Zeugnissen sind zu richten an die Architekten Runcio und Schreiner, Metz.

Gesucht:

Tüchtiger

Buchhalter

für Baugeschäft. Französisch und ital. sprechend. Kenntnisse in der Baubranche unerlässlich und erhalten Bewerber mit diesbez. Vorbildung den Vorzug. Offerten mit Gehaltsangabe unter Z L 6336 a. d. Ann-Expedition
Rudolf Mosse, Zürich.

Bau-Ingenieur gesucht.

Tüchtige Kraft, guter Statiker für Hoch- und Brückenbau. Kenntnisse in armiertem Beton erwünscht, deutsch und französisch sprechend. Eintritt möglichst sofort. — Offerten unter Chiff. Z K 6410 an d. Ann.-Exped.
Rudolf Mosse, Zürich.

Kommanditär

oder

direkter Teilhaber

in ein tüchtiges, altes **Baugeschäft** in einer Handelsgrenzstadt in der Schweiz **gesucht.** Tüchtiger, energischer Mann, in der Baubranche kundig, bevorzugt.

Offerten sub S 4606 Q an
Haasenstein & Vogler, Basel.

Ein tüchtiger

Bautechniker,

sowohl im Tief- wie Hochbau bewandert, **sucht passende Stelle.** Offerten sind zu richten unter Chiffre F c 4137 Y an
Haasenstein & Vogler, Bern.

Occasion:

1 Treuil pont-roulant, 2 Scies mécaniques pour marbrerie sont à vendre, sous de favorables conditions. S'adresser à la Banque de Montreux, à Montreux.

Geometer,

22 Jahre alt, praktisch und theoretisch gebildet, **sucht passende Anstellung.** Ansprüche bescheiden. Offert. sub Chiffre Z M 6137 an die Ann-Expedition
Rudolf Mosse, Zürich.

Junger, akademisch gebildeter Architekt sucht bei bescheidenen Ansprüchen zur weiteren Ausbildung

Stellung

mit etwas **selbständiger Beschäftigung** auf Bureau und Bauplatz. Offerten unter F St 4520 an
Rudolf Mosse, Zürich erb.

Brücken- und Hochbau.

Ein in obigem Fach theor. und praktisch erfahrener

Techniker

mit guten Zeugnissen sucht seine **Stelle zu ändern.** Offerten beliebe man unter Chiffre Z C 6428 an **Rudolf Mosse, Zürich** zu richten.

Architekt,

mit vollständiger akademischer Bildung, württemberg. Staatsexamen u. Praxis, **sucht auf 1. Oktober Stellung** in der franz. Schweiz. Offerten sub Z V 6421 an
Rudolf Mosse, Zürich.

Architekt,

mit abgeschl. akad. Ausbildung (Münchener Schule) u. Praxis wünscht die künstlerische Leitung eines Baugeschäftes zu übernehmen. Ev. Beteiligung od. Heirat nicht ausgesch. Gefl. Offert unt. Chiff. M B 3189 an G. L. Daube & Co., München erbeten.

Maschinen- und Elektro-Ingenieur,

30-jährig, Sprachenkundig, mit gediegenen Kenntnissen im allgem. Maschinenbau, speziell im Bau moderner elektrisch. Hebezeuge und Transportanlagen jeder Art, vertraut mit Kalkulation, Acquisition und Montage, durchaus selbständiger Arbeiter, bei ersten Firmen des In- und Auslandes tätig gewesen, **sucht sich in dauernde leitende Stellung zu verändern.** Offert. sub Z V 6371 an **Rudolf Mosse, Zürich.**

Für Baumeister.

In Wattwyl, zukünftigem Knotenpunkt, ist ein günstig gelegenes, grösseres, massiv gebautes

Wohnhaus

mit grossem Garten und Hofraum, **Wasserversorgung**

zu verkaufen.

Speziell für tüchtigen Baumeister Gelegenheit zu schöner Existenz. Offerten sub Chiffre Za G 1247 an die Annoncen-Expedition
Rudolf Mosse, St. Gallen.

Patent-Bureau
Prospekte
Carl Müller u. Auskunfts-
Zürich gratis

Architecte

diplômé, sérieux, travailleur, pouvant fournir excellentes références, **accepterait position modeste mais stable, avec garantie d'amélioration.** S'adresser offres sous chiffre Z R 6442 à
Rodolphe Mosse, Zurich.

Für Baumeister u. Bautechniker.

Infolge Todesfall ist sofort zu verkaufen, ein alt renommiertes **Baugeschäft mit Baumaterialien-Handlung, grosser Kundsame,** in einem blühenden Industrie- und Fremdenort gelegen.

Wohnhaus mit 2 Wohnungen, Garten u. Lagerplätzen, Doppelwerkstätte, darauf eine Wohnung mit Holz- und Bretterschuppen.

Elektr. Kraft für 2 Fraisen, Bohrmaschine, kombin. Hobelmaschine, Schmirgelschleifapparat und Bandsäge etc.

Offerten sub C 4806 an
Haasenstein & Vogler, Basel.

A vendre:

Un niveau et un théodolite simple de la maison Kern à Aarau. S'adresser sous Z U 6445 à
Rodolphe Mosse, Zurich.



Generalvertrieb für die Schweiz:
Martin Keller, Zürich
37 Bahnhofstrasse 37.

Anlage zur Verkohlung von Torf.

Das Schweizer Patent No. 24760 soll von den Inhabern verkauft oder in Lizenz abgegeben werden. Gefl. Offerten an **E. Blum & Co.,** Ingenieur und Patentanwälte in **Zürich** erbeten.

Gesellschaft der Ludwig von Roll'schen Eisenwerke

Filiale: **Giesserei Bern** liefert:

Hebezeuge jeder Art

als: **Laufkrane,** und feste od. fahrbare **Drehkrane** für Hand- und speciell **elektrischen** Betrieb; **Aufzüge** für hydraulischen, **elektrischen,** und Transmissionsbetrieb.

Eisenbahnmateriale

als: **Drehscheiben** und **Schiebebahnen** für Wagen und Lokomotiven; Hand-, **Dampf-,** und **elektrischer** Betrieb, **Weichen** für Haupt- u. Nebenbahnen, für **Vignol-** und **Rillen-Schienen.** **Barrieren** mit und ohne Verriegelung und Vorläuten.

Zahnstangenoberbau; komplette Seilbahnen für Güter- und Personentransport. (Eigene patentierte Systeme.) Seit 1898 15 Touristen-Seilbahnen geliefert.

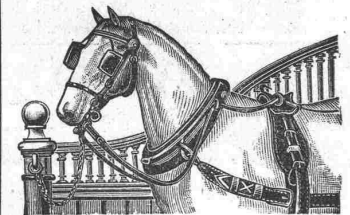
Schleusenanlagen

für Hand- und elektrischen Antrieb.

Hydraulische, automatische **Cementsteinpressen.**
— Angaben über zahlreiche Ausführungen, Referenzen, Projekte und Kostenvoranschläge stehen zu Diensten. —



Gebr. Lincke, Zürich



Stall-Einrichtungen
Gold. Medaille: Zürich, Bern, Genf.

Fenster

für Wohnhäuser u. Fabriken liefert prompt und billig
Berk & Echin,
Fensterfabrik
Thalwil.