

Objektyp: **Advertising**

Zeitschrift: **Schweizerische Bauzeitung**

Band (Jahr): **41/42 (1903)**

Heft 19

PDF erstellt am: **24.09.2024**

### **Nutzungsbedingungen**

Die ETH-Bibliothek ist Anbieterin der digitalisierten Zeitschriften. Sie besitzt keine Urheberrechte an den Inhalten der Zeitschriften. Die Rechte liegen in der Regel bei den Herausgebern. Die auf der Plattform e-periodica veröffentlichten Dokumente stehen für nicht-kommerzielle Zwecke in Lehre und Forschung sowie für die private Nutzung frei zur Verfügung. Einzelne Dateien oder Ausdrucke aus diesem Angebot können zusammen mit diesen Nutzungsbedingungen und den korrekten Herkunftsbezeichnungen weitergegeben werden. Das Veröffentlichen von Bildern in Print- und Online-Publikationen ist nur mit vorheriger Genehmigung der Rechteinhaber erlaubt. Die systematische Speicherung von Teilen des elektronischen Angebots auf anderen Servern bedarf ebenfalls des schriftlichen Einverständnisses der Rechteinhaber.

### **Haftungsausschluss**

Alle Angaben erfolgen ohne Gewähr für Vollständigkeit oder Richtigkeit. Es wird keine Haftung übernommen für Schäden durch die Verwendung von Informationen aus diesem Online-Angebot oder durch das Fehlen von Informationen. Dies gilt auch für Inhalte Dritter, die über dieses Angebot zugänglich sind.



# Maschinenfabrik Oerlikon

Oerlikon bei Zürich

Weltausstellung Paris 1900 — 2 Grands Prix.

## Elektrische Anlagen

jeden Umfanges.

Kraftübertragung. Kraftverteilung. Beleuchtung. Elektromechanische Anwendungen. Elektrochemie. Tramways. Nebenbahnen. Vollbahnen.

### Generatoren und Motoren

für Gleichstrom, Einphasen- und Mehrphasenstrom.

### Transformatoren.

Elektrisch angetriebene Werkzeugmaschinen.  
Spezialitäten für Kessel-, Brücken- und Schiffsbau.







# Oehler & Co.,

## Aarau

Maschinenfabrik, Eisen- und Stahlgiessereien.



### Spezialitäten:

**Tragbare und feste Stahlgeleise mit zugehörigem Rollmaterial**  
für Bauunternehmer und industrielle Etablissements.  
Eiserne **Schubkarren** und **Perronwagen**.

**Schiebebühnen u. Drehscheiben**  
für Normal- und Schmalspurbahnen.  
**Bremsberganlagen** und **Luftseilbahnen** verschied. Systeme.



**Transmissionen** mit gewöhnlichen und Ringschmierlagern.

**Baggermaschinen,**  
**Betonmischmaschinen,**  
Mechanische Aufzüge,  
**Elevatoren.**  
**Grauguss, Haberlandguss** etc.

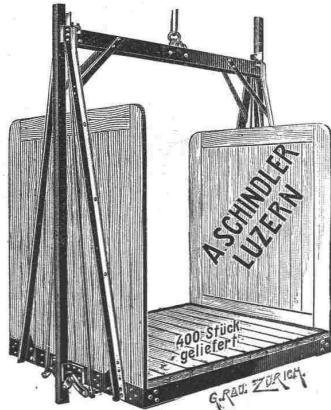



# Aufzügefabrik Alfred Schindler LUZERN.

Gegründet 1874.

Ueber 500 Anlagen  
im Betrieb.

Prima Referenzen und  
grösste Garantie.



Spezialfabrik für  
**elektrische  
u. hydraulische  
Aufzüge.**

Druckknopf- und Seilsteuerung  
sicherst wirkende Fangvorrichtung,  
geräuschloser Gang,  
automatische Schachtsicherungen.

Konkurrenz-  
los! **Isotect** Patentiert  
in allen Kultur-  
staaten!

## Die Farbe der Zukunft!

Anstrich- und Isolierungsmittel garantiert säurefest für  
frische, feuchte, geteerte, salpeterhaltige Wände,  
Facades, Giebel, Holz, Metall, Heizkörper etc.  
unentbehrlich für Fabrikablässe, Krankenhäuser,  
Molkereien, Zuckfabriken, überhaupt Räume,  
welche absolut trocken sein müssen.

Durchschlagen von Nässe und Salpeter unter Garantie unmöglich.

Isotect-Werke Cunningham & Co., Magdeburg,  
General-Vertreter: **Adolph Kaufmann, Basel.**

Isotect ist zu haben in den meisten Farbwaren-Geschäften.  
Auf Wunsch werden die nächsten Bezugsquellen bereitwilligst  
vom General-Vertreter nachgewiesen.

# Drahtseile

aus Gusstahldrähten eigener Fabrikation

für

Seilbahnen, Bergwerke, Krane,  
Aufzüge etc.

# Gusstahldraht

bis zu den höchsten Härtegraden

für

Spiralfedern, Werkzeuge, Drahtseile etc.

empfiehlt

**Wilhelm-Heinrichswerk, A.-G.**

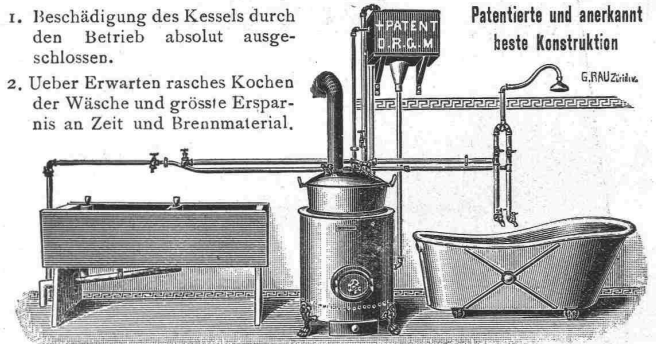
vorm. Wilh. Heinr. Grillo, Düsseldorf.

Zahlreiche Auszeichnungen  
Alle Arten Isoliermaterialien.  
SPECIALITÄTEN:  
W. BERKEFELD'S **KIESELGUHR**  
A. HARACKE'S **COMPOSITION**  
**PYROSTAT COMPOSITION**  
ASBEST- und JUTE-ISOLIRSCHLAUCHE  
Influorierte Kieselguhrsteine.  
**Korksteine** D.R.P. 128231.  
Korkstein-Platten und -Schalen  
Korksteinschalen mit Asbestpelz  
solliung von  
**KÄLTFLOSSIGKEITS-  
ROHREN**  
A. HARACKE & CO. CELLE.  
(Fremde Marken)

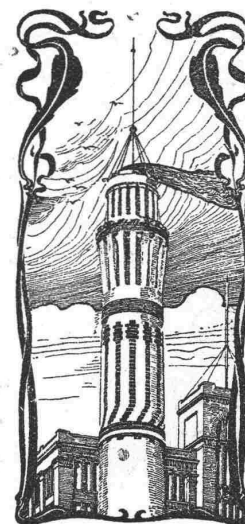
General-Vertreter  
für die Schweiz:  
**J. Kolbe**, Ingenieur,  
Küsnacht-Zürich.

## Bad- u. Wasch-Einrichtungen

- Beschädigung des Kessels durch den Betrieb absolut ausgeschlossen.
- Ueber Erwarten rasches Kochen der Wäsche und grösste Ersparnis an Zeit und Brennmaterial.



**GEBR. LINCKE, ZÜRICH,**  
Seilergraben 57/59.



## J. Walser & Cie. Winterthur.

Hoch-, Tief- und Wasserbau.

Spezial-Geschäft für

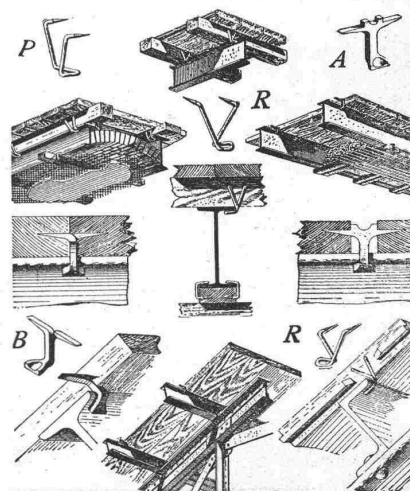
**Hochkamine,  
Kesseleinmauerungen.**

Maschinen-Fundamente.

**Ofenbauten**

für alle industriellen Zwecke.

**Ziegelei-Anlagen.**



**Rordorf'sche  
Verbindungshafte A & B  
und  
Lagerholzklammern P & R**  
patentiert.

**A & B**  
in drei Grössen  
verbinden stumpfe Bretter  
direkt mit I-Eisen.

**P & R**  
in 6 verschiedenen Grössen  
verbinden Lagerhölzer und  
Dachlatten direkt m. Eisen.

**Bezugspreis** ab unserm  
Wiederverkaufsstellen und  
unserem Lager in Zürich:  
von Fr. 4.— an per 100 St.

**Gebr. Rordorf.**

Bureau u. Lager:  
Auf der Mauer 5,  
Zürich I.

**Reinlichkeit und Eleganz**

in Küchen, Badzimmern, Aborten, Verkaufslokalen etc., verschafft die patentierte, biegbare

**Metall-Email-Wandbekleidung**

als solider und schöner Ersatz für Fayence-Kacheln. Bis 70 % billiger als diese. Abspringen der Glasur und Rost unmöglich.

Prospekte und Muster gratis und franko durch

**Sulzbach, Frick & Co., Zürich I, Gessnerallee 28.**

**Paul Stotz**

Kunstgewerbl. Werkstätte

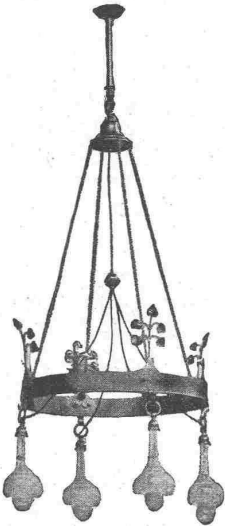
G. m. b. H.

**Stuttgart.**

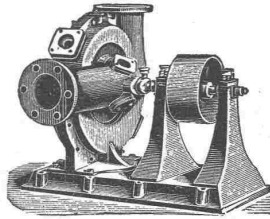
Anfertigung von feinen Metallarbeiten der verschiedensten Art aus allen Materialien in jeder Technik nach eigenen und eingesandten Entwürfen zur Ausschmückung von Privathäusern, Hotels, Kirchen, Bahnhöfen, Krematorien, Schiffen, Eisenbahnwagen etc. etc. wie:

Beleuchtungsgegenstände, Kaminverzierungen, Ausschmückungsgegenstände für Gebäude im Innern und Aeussern, Grabschmuck, Erzguss in jeder Grösse in Sandformerei und Wachsausschmelzung, Guss für technische Zwecke in jeder Legierung, Arbeiten in geschmiedeter Bronze, Elektr. Heiz- und Koch-einrichtungen.

Ein unvergleichlich reichhaltiger Modellschatz in allen Stilarten ermöglicht ein Eingehen auf die Wünsche unserer Kundschaft in jedem einzelnen Spezialfalle.



**Zentrifugalpumpen**

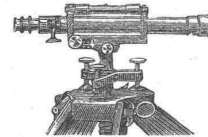


zum Fördern von schmutzigem und feste Bestandteile enthaltendem Wasser. Steine etc. zur Grösse von ein Drittel des Saugrohr-Durchmessers gehen durch dieselbe hindurch, ohne sich festklemmen zu können.

Pumpen für Riemenbetrieb von 50 bis 250 mm Rohrdurchmesser auf Lager.

**Menck & Hambrock, Altona-Hamburg 32.**

**Einziges Fachgeschäft der Schweiz**



mit vollständigem, grossem Lager in sämtlichen Vermessungs- und Zeicheninstrumenten, Zeichnen-, Paus-, Lichtpauspapieren und -Apparaten, sowie Bauformularen und Verträgen für Techniker.

**C. F. Billwiller & Cie.,**  
Clausiusstrasse 4, beim Polytechnikum Zürich.

**Geiger'sche Fabrik, G. m. b. H.**  
für Strassen- und Hausentwässerungs-Artikel  
**Karlsruhe i. B.**

**Spül- u. Absperr-Vorrichtungen** für Kanäle und andere Zwecke.  
**Schachtabdeckungen.**  
**Sinkkasten** für **Strassen-, Hof- u. Haus-Entwässerung.**  
**Kran- u. Schlammabfuhr-Wagen** zum Reinigen von Sinkkasten.  
Bewährte Konstruktionen. — Höchste Auszeichnungen. — Solide Ausführung.  
Man verlange illustriertes Preisbuch gratis.

In nahezu 200 Städten in Verwendung, unter andern in:  
Breslau — Dresden — Düsseldorf — Frankfurt a. M. — Hannover — Innsbruck  
Karlsruhe — Kiel — Köln — Mannheim — Mühlhausen i. E. — München — Posen  
Sofia — Stettin — Strassburg i. E. — Stuttgart — Wien — Zürich u. s. w

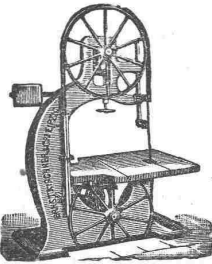
General-Vertreter für die Schweiz:  
**C. A. Grüssy, Civilingenieur, Zürich-Altstetten.**

**KIRCHNER & Co.,**

Leipzig-Sellerhausen.

Grösste Spezialfabrik von  
**Sägewerkmaschinen**  
und  
**Holzbearbeitungsmaschinen**

Ueber 60 000 Maschinen geliefert.  
62 höchste Auszeichnungen.  
Weltausstellung Paris 1900:  
Höchste Auszeichnung „Grand Prix“.  
Filiale: **ZÜRICH, Bahnhofstrasse 89,**  
— TELEPHON 3866. —



75000 im Gebrauch!



Filiale: Berlin  
Friedrichstr. 58 (Ecke Leipziger Str.)

**Blickensderfer**  
**Schreibmaschine**

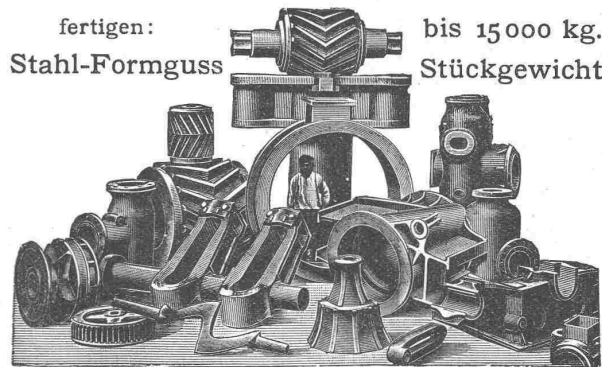
Vollkommenstes, vielfach patentiertes und preisgekröntes System; vielseitigste Vorzüge und Neuerungen; grösste Einfachheit und Dauerhaftigkeit. — Katalog franko.  
Preis Mk. 175 u. Mk. 225.

**Groyen & Richtmann, Köln.**

**Oeking & Co., Düsseldorf**

**Gusstahlwerk**

fertigen: **Stahl-Formguss** bis 15000 kg. Stückgewicht



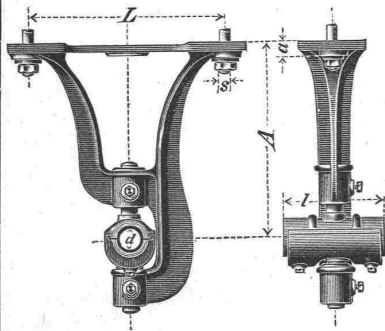
**für Walz- und Hammerwerke:**  
Spindeln, Muffen, Einbaustücke, Walzenständer, Kammwalzen, Zahnräder, Sättel, Hammerbäre etc. etc.  
**Für Maschinenfabriken, Schiffswerfte, Brückenbauanstalten, Elektrizitätswerke.**  
Zahnräder, Bagger- und Schiffsteile, Pumpenteile, Kesselteile, Polgehäuse, Presszylinder, Brückenaufleger, Pendel, Steinformen, Räder u. Radsätze etc.

**Wasser-Reinigung,**  
**Dampfmaschinen,**  
**Filterpressen,**  
**Armaturen,**  
**Pumpen.**

**A. L. G. Dehne** Maschinen-Fabrik, **Halle. S.**

# Eisen- und Metallgiesserei Seebach.

## H. Bölsterli & Cie, Seebach bei Zürich.



### — Eisengiesserei —

Maschinenguss nach Modellen, Schablonen und Zeichnungen bis 10000 kg.  
Zylinderguss, Dynamoguss, Bau- und Handelsguss. Formmaschinen für Massenartikel. Coquillenguss.

### — Metallgiesserei —

Bronze, Phosphorbronze, Messing. Lagerkompositionen. Legierungen jeder Art.

#### Eigene Modellschreinerei.

Spezialität: **Rohguss für Transmissionen**; Hängelager, Stahllager mit Ringschmierung, Wandkonsolen, Kupplungen, Stellringe, Riemenscheiben u. s. w.  
Von den gangbaren Grössen wird stets Vorrat gehalten, nicht Vorhandenes wird in wenigen Tagen fertiggestellt.

Depot in Genf: Rue du Rhône 61.

# Siemens & Halske A.-G.

BERLIN

Aelteste Fabrik in Deutschland für Rotations-

## — WASSERMESSER —

mit rotierendem oder feststehendem Zifferblatt

auch mit patentierter Frostschutzeinrichtung für kommunale Wasserleitungen und industrielle Zwecke,  
u. A.: Kesselspeisewassermesser, auch mit elektrischer Fernregistrier-Vorrichtung.

**Elektrische Wasserstands-Fernmelde- und Registrier-Apparate.**

Ueber 425 000 Siemens-Messer im Betriebe.

Vertretung für die Schweiz,

verbunden mit Reparaturwerkstatt und Prüfungsstation:

**Gasmesserfabrik Luzern, Elster & Cie.**

Telephone 2967.

Die zuverlässigsten  
**CONDENSTÖPFE**

liefert **J. AUMUND, Ingen.**,  
Werdmühlegasse 17, parterre  
**ZÜRICH.**  
Verlangen Sie Prospekt und Referenzen.

## Zu verkaufen:

Luftkompressoren, Bohrmaschinen System Ferroux, Stosscheiben, Gestelle f. Bohrmaschinen, Stahlröhren von verschiedenen Durchmessern, Elektro-Motoren von 3, 9, 20 HP, Sulzer-Ventilatoren, Ambosse, Schraubstöcke, transportable Schmieden, montierte Wagenachsen, Radabstand 0,5 m. Benzin- und Gas-Motoren von 2, 3, 5 und 15 Pferdekraften.

Alles in bestem Zustande und sehr billig. Man wende sich an

**Gilliéron & Amrein, Vevey.**

## Zu verkaufen:

Vom Abbruch des alten Zentralbahnhofs in Basel stammend die

## Milchrampe,

dienlich als Lagerschuppen,  
**37 Stück gusseiserne Säulen,**

verziert, 3,94 m lang, 13 cm mittl. Durchmesser, äusserst preiswert. Reflektanten wollen sich gefl. melden bei

**T. Levy-Isliker, Basel,**  
Hauptbureau Dreispitz.

## Drahtglas

für Oberlichte, Fabrik- und Werkstattfenster, Treib- und Gewächshäuser, Veranden, Fussboden-constructionen etc. etc.

Anerkannt bestes Verglasungsmaterial der Gegenwart liefert die

**Aktiengesellschaft für Glasindustrie**

vorm. Friedr. Siemens

**NEUSATTL** bei Elbogen  
(Böhmen).

Vertreter für die Schweiz:  
**Baldwin Weisser, Basel.**

# Holz-Terrazzo

Bester fugenloser Bodenbelag.

Fusswarm, feuerfest, wasserbeständig, elastisch, sanitär und staubfrei.

Referenzen! — Keine Magnesitverbindung. — Garantie!

**Herm. Schultze, bautechn. Bureau**

Linthescherg. 10 — **ZÜRICH** — Telephone 4162.

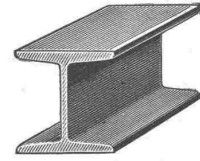
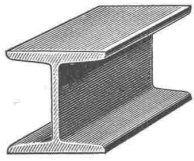
**Xylogr. Art. Anstalt**  
**J. B. MÜLLER IN ZÜRICH**  
Fertige HOLZSCHNITTE.  
Galt. Cichés, Zinkätz.  
PRÄMIERT & DIPLOMIERT

# Breitflanschige Spezialträger-Profile

der

## Deutsch-Luxemburg. Bergwerks- & Hütten A.-G.

### Differdingen (Luxemburg).

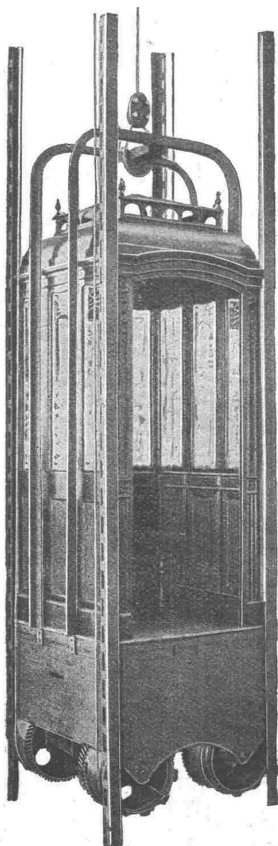


| Profil   | Höhe | Breite | Stegdicke | Profil     | Höhe | Breite | Stegdicke |
|----------|------|--------|-----------|------------|------|--------|-----------|
| No. 24 B | 240  | 240    | 10 mm     | No. 38 B   | 380  | 300    | 14,8 mm   |
| » 25 B   | 250  | 250    | 10,5 »    | » 40 B     | 400  | 300    | 15,5 »    |
| » 26 B   | 260  | 260    | 11 »      | » 42 1/2 B | 425  | 300    | 16 »      |
| » 27 B   | 270  | 270    | 11,25 »   | » 45 B     | 450  | 300    | 17 »      |
| » 28 B   | 280  | 280    | 11,5 »    | » 47 1/2 B | 475  | 300    | 17,6 »    |
| » 29 B   | 290  | 290    | 12 »      | » 50 B     | 500  | 300    | 19,4 »    |
| » 30 B   | 300  | 300    | 12,5 »    | » 55 B     | 550  | 300    | 20,6 »    |
| » 32 B   | 320  | 300    | 13 »      | » 65 B     | 650  | 300    | 21,1 »    |
| » 34 B   | 340  | 300    | 13,4 »    | » 75 B     | 750  | 300    | 21,1 »    |
| » 36 B   | 360  | 300    | 14,2 »    |            |      |        |           |

Sämtliche Profile können innert kürzester Frist vom Werk geliefert werden, auch kombiniert mit Normalprofilen I und L Eisen. No. 24 B, 26 B und 30 B sind Lagerprofile. Interessenten stehen Profilhefte und ausgerechnete Tragfähigkeits-Tabellen, die Spezialprofile als Tragbalken sowie als Stützen gedacht, zur Verfügung.

Verkaufsstelle & Lager: **Julius Schoch & C<sup>ie</sup>, Eisenhandlung, Zürich.**

—o— Telegramme: **Schwarzhorn-Zürich.** —o—



**C. Wüst & Comp.,**

Seebach - Zürich

bauen als

Spezialität:

**Elektrische**

**Waren-**

und

**Personen-  
Aufzüge**

automobil und mit  
stationärer Winde

nach eigenem,

patentiertem System.

Billigste Anschaffungs-  
und Betriebskosten.

Absolut ruhiger Gang.

Präzise Steuerung.

Vorzügliche Fangvorrichtung.

Projekte und Kostenvor-  
schläge gratis.

Die vorzüglichsten, sparsamsten

**Gas-Kochapparate für Familien,**

**Komplete Gas-Koch-Einrichtungen**

für Anstalten, Hotels etc.,

Gasheizöfen für kleine und grosse Räumlichkeiten,

als Spezialität:

**Kirchen - Gasheizungen**

liefert die

**Schweiz. Gasapparaten-Fabrik Solothurn.**

Referenzen und Kostenvoranschläge zu Diensten.

**Dreyer, Rosenkranz & Droop, Hannover**

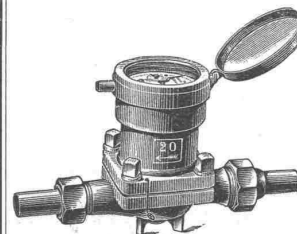
empfehlen ihre

**Wassermesser**

mit

**Hartgummi-Messrad,**

wovon mehr als **200 000 Stück**  
abgesetzt worden sind.



Diese **Wassermesser** zeichnen sich aus durch  
grosse **Messgenauigkeit** und **Haltbarkeit.**  
Abbildungen, Beschreibung und Preise auf Wunsch.

Vertreter für die Schweiz: **Henri Schoch, Streulistr. 17, Zürich.**

**Zentralheizungen** erstellen **GEBR. LINCKE, ZÜRICH.**

**Gesucht:**  
Tüchtiger  
**Bauführer**

zum Schulhausneubau Aarburg. Off. mit Angabe des Bildungsganges und der Gehaltsansprüche an **Bracher & Widmer**, Architekten in Bern.

**On demande**

pour un bureau de géomètre de la Suisse française

**un employé,**

sachant bien dessiner et opérer sur le terrain. Entrée immédiate.

S'adresser sous Chiffre Z Q 3847 à l'agence de publicité de **Rodolphe Mosse, Zurich.**

**Gesucht:**

In ein technisches Bureau f. möglichst bald, ein jüngerer

== **Ingenieur** ==

== **Geometer.** ==

Offerten unter Chiffre Z D 3879 an die Annoncen-Expedition **Rudolf Mosse, Zürich.**

**Gesucht**

zum baldigen Eintritt ein jüngerer

**Konstrukteur**

m. Praxis im allgemeinen Maschinenbau. Anmeldungen mit Gehaltsansprüchen u. Zeugnisabschriften über die bisherige Tätigkeit sind unter Chiffre Z C 3878 an die Annoncen-Exped. **Rudolf Mosse, Zürich,** zu richten.

**Offene Stelle.**

Grösseres Baugeschäft der Ostschweiz, Zimmerei- und Schreinerei, sucht einen tüchtigen, soliden Mann, zur Besorgung der rechnerischen und schriftlichen Bureauarbeiten. Bewerber muss praktische Erfahrung in obigen Branchen haben, gut. Rechner und wenn möglich schon in Führung der Buchhaltung für Holzgeschäfte bewandert sein.

Anmeldungen mit Angabe der Gehaltsansprüche sub Chiff. Z O 3939 an die Annoncen-Expedition **Rudolf Mosse, Zürich.**

**Gesucht:**  
**Architekt,**

mit prima Referenzen in kleinerem Baugeschäft unter Angabe von Gehaltsansprüchen.

Offerten unter Chiffre Za G 814 an die Annoncen-Expedition **Rudolf Mosse, St. Gallen.**

Tüchtiger

**Bauzeichner,**

mit mehrjähriger Bureau Praxis, sucht baldmöglichst Stelle für Bureau oder Bauplatz. Off. sub Chiff. Z M 3662 an **Rudolf Mosse, Zürich.**

Ein noch gut erhaltener

**Gasmotor**

von 10—20 Pferdekraften zu kaufen gesucht. Offerten an Unt. Rheinweg 18, Basel.

**Werkmeister,**

diplomiert für Bureau, Werkstatt u. Betrieb, energisch, tüchtig, Techniker, mit 7 Jahren Werkstatt Praxis, erfahren im allgemeinen Maschinenbau, sucht Stelle als **Werkmeister** oder **Betriebstechniker** in eine Fabrik. Gefl. Offerten sub Chiffre D J 3609 an **Rudolf Mosse, Zürich.**

**Junger Ingenieur,**

gebühter Statiker, firm im Entwerfen von steinernen und eisernen Brücken, Eisenkonstruktionen, sucht Anfangsstellung. Off. werden unt. L M 193 an **Haasenstein & Vogler, A.-G., Mannheim,** erbeten.

Anfertigung von Pausen und Beschreiben von Plänen mit flotter Planschrift übernimmt

**W. Fischer-Kannabich,** alte Beckenhofstr. 16, **Zürich IV.**

**Erfahrener Betriebsleiter**

(Ingenieur) einer Drehstrom-Anlage mittl. Grösse, wünscht sich auf Anfang nächsten Jahres zu verändern. Offerten sub Z N 3863 an **Rudolf Mosse, Zürich.**

**Maschineningenieur,**

Schweizer, gesetzt. Alters, selbständiger Arbeiter, mit Ia. Referenzen, sucht Stelle, event. auch in gewerbl. Etablissement zur Beaufsichtigung etc. der Einrichtungen u. Bauten. Zirka Fr. 15000 als Einlage oder Kaution stehen ihm zur Verfügung.

Gefl. Offert. sub Chiffre Z G 3932 an **Rudolf Mosse, Zürich.**

**Bautechniker,**

theoretisch und praktisch ausgebildet, sucht Stelle auf Bureau od. Platz. Gute Zeugnisse stehen zu Diensten.

Gefl. Offerten unter Hc 2632 Z an **Haasenstein & Vogler, Zürich.**

**Junger Bautechniker,**

welcher schon längere Zeit auf erstem Architekturbureau beschäftigt war, 2 Kurse Baugewerkschule, **sucht sofort Stellung.**

Offerten erbeten unter P U 501 an **Haasenstein & Vogler, A.-G. Frankfurt a. M.**

**Junger Ingenieur,**

tüchtig und energisch, 5-jähr. Praxis im Vermessungswesen, Strassen und Wasserbau, sucht baldmögl. Stellung, mit Vorliebe zu Bahnbau. Beste Zeugnisse. Gefl. Off. unt. Chiff. Sch 1237 Q an **Haasenstein & Vogler, Schaffhausen.**

**Der Alleinverkauf**

eines ges. gesch. Massenartikels d. Baubeschläg- resp. Eisenwarenbranche ist für die Schweiz an ein Engroshaus zu vergeben.

Offerten unter N U 994 an **Rudolf Mosse, Nürnberg.**



**Zu kaufen gesucht**

ein gut erhaltener

**Messtisch - Apparat**

neuer Konstruktion. Gefl. Offerten unter Chiffre Z E 3905 an die Annoncen-Expedition

**Rudolf Mosse, Zürich.**

**Auf Abbruch zu verkaufen:**

Der eiserne Dachstuhl eines Fabrikgebäudes samt Rohglas und Wellblechbedachung mit einer Gesamtgrundfläche von ca. 650 m<sup>2</sup>. Die Spannweite einer einzelnen Abteilung beträgt 9,50 m bei 13 bis 28 m Länge.

Für Besichtigung des Objektes in Thalwil beliebe man sich an **Ludwig & Ritter, Baumeister** daselbst zu wenden.

**GUSTAV GRIOT, Ingenieur, ZÜRICH**

Brücken- und Hochbau.



Nivellements und Belastungsproben.

Goldene Medaille der intern. Schifffahrts-Ausstellung Kiel 1896.

**Drahtseile**



In jeder Construction u. Qualität

sowie **Ia. Stahlfederdraht, Stachel-Zaundraht**, mit 2 und 4 Spitzen. **Drähte jeder Qualität,** verzinkt, verzinnt, verkupfert, lackiert.

Vertretung für die Schweiz:

**Jacques Knecht, Bahnhofstrasse 73, Zürich.**

Für Techn. Vorarbeiten im Bahn- und Strassenbau empfiehlt sich **B. Emch, Ingenieurbureau, Bern, Theaterplatz 2.**