

Objektyp: **Advertising**

Zeitschrift: **Schweizerische Bauzeitung**

Band (Jahr): **41/42 (1903)**

Heft 14

PDF erstellt am: **20.09.2024**

### **Nutzungsbedingungen**

Die ETH-Bibliothek ist Anbieterin der digitalisierten Zeitschriften. Sie besitzt keine Urheberrechte an den Inhalten der Zeitschriften. Die Rechte liegen in der Regel bei den Herausgebern. Die auf der Plattform e-periodica veröffentlichten Dokumente stehen für nicht-kommerzielle Zwecke in Lehre und Forschung sowie für die private Nutzung frei zur Verfügung. Einzelne Dateien oder Ausdrucke aus diesem Angebot können zusammen mit diesen Nutzungsbedingungen und den korrekten Herkunftsbezeichnungen weitergegeben werden. Das Veröffentlichen von Bildern in Print- und Online-Publikationen ist nur mit vorheriger Genehmigung der Rechteinhaber erlaubt. Die systematische Speicherung von Teilen des elektronischen Angebots auf anderen Servern bedarf ebenfalls des schriftlichen Einverständnisses der Rechteinhaber.

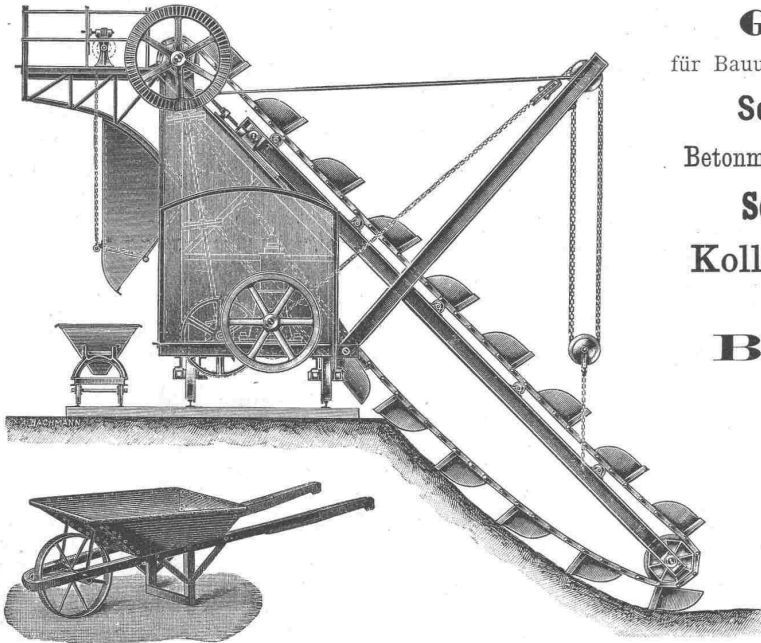
### **Haftungsausschluss**

Alle Angaben erfolgen ohne Gewähr für Vollständigkeit oder Richtigkeit. Es wird keine Haftung übernommen für Schäden durch die Verwendung von Informationen aus diesem Online-Angebot oder durch das Fehlen von Informationen. Dies gilt auch für Inhalte Dritter, die über dieses Angebot zugänglich sind.

# Oehler & Co., Aarau

Maschinenfabrik, Eisen- und Stahlgießereien

empfehlen als **Spezialitäten:**



## Geleise und Wagen

für Bauunternehmer und industrielle Etablissements,

## Schubkarren und Perronwagen,

Betonmischmaschinen und Kieswaschmaschinen,

## Seilbahnen verschiedener Systeme,

Kollergänge und Rohrmühlen  
für Zementfabriken,

## Baggermaschinen

für Nass- und Trockenbaggerung,

## Transmissionen,

## Grauguss,

## Haberlandguss,

## Torfpresen

mit zugehörigen Geleiseanlagen.

# Westinghouse

**Pumpen** Dampf-Pumpen, Elektrisch betriebene Pumpen,  
Wasser-, Luft- und Vacuum-Pumpen jeder Art.

## Kompressoren

für

Förderungs- und Industriezwecke.

## Westinghouse Bremsen

für

Voll-, Klein- und Strassenbahnen.

## Société Anonyme Westinghouse

(Kapital 20 000 000 Franken)

Etablissements de Freinville, Sévran (S. & O.)

Telegramm-Adresse: Sodelec, Sévran.

Fabriken in Havre und Sévran.

# Elektrische Uhren ohne Batterie und ohne Kontakte

(Patentiert in allen Kulturstaaten)

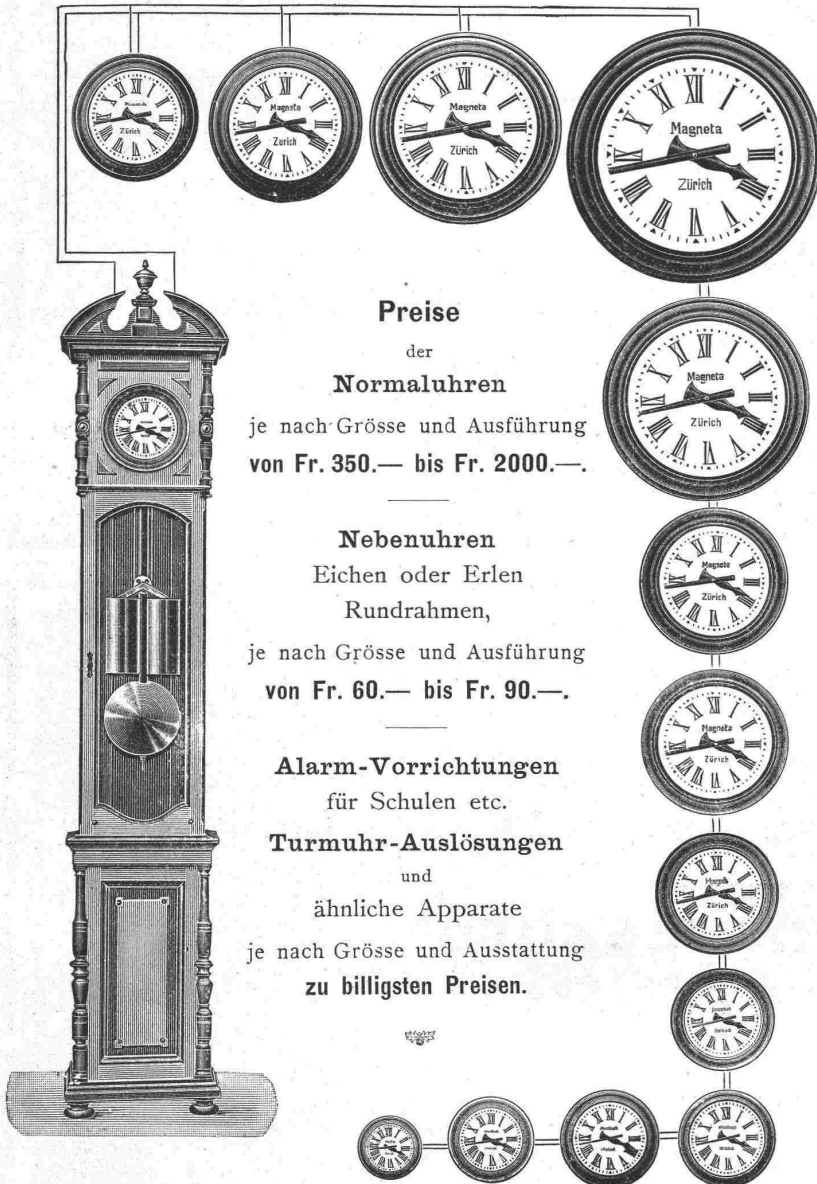
der

## Aktiengesellschaft „MAGNETA“

(Elektrische Uhren ohne Batterie und ohne Kontakte)

in Zürich V, Plattenstrasse 11 und 13.

**Anordnung:** Ein Präzisions-Gewicht-Regulateur betätigt mittelst eines Magnet-Induktors eine beliebige Anzahl von Nebenuhren in beliebigen Entfernungen.



### Preise

der  
Normaluhren

je nach Grösse und Ausführung  
von Fr. 350.— bis Fr. 2000.—.

### Nebenuhren

Eichen oder Erlen  
Rundrahmen,

je nach Grösse und Ausführung  
von Fr. 60.— bis Fr. 90.—.

**Alarm-Vorrichtungen**  
für Schulen etc.

**Turmuhren-Auslösungen**

und

ähnliche Apparate

je nach Grösse und Ausstattung  
zu billigsten Preisen.

### Vorzüge

der

### Magneta-Uhren.

**Wegfall** jeder Batterie und aller Kontakte und daher

**Wegfall** jeder Ueberwachung und Instandhaltung derselben durch Fachleute, infolge dessen

**Wegfall** jeglicher Betriebsauslagen.

**Grösste Betriebssicherheit.**

**Gefällige Formen.**

**Weitgehendste Garantie** der ganzen Anlage.

**Billigkeit.**

—\*—

Die Magneta-Uhren eignen sich insbesondere für

Städte, Ortsgemeinden,  
Fabrik-Areale, Hotels,  
Post- und Telegraphenämter,  
Bahnhöfe, Schulhäuser,  
Kasernen, Geschäftshäuser,  
Banken, Spitäler,  
Theater, Mietshäuser, Villen,  
Schiffe etc. etc.

—\*—

*Illustrierte Preislisten  
und Kostenvoranschläge gratis  
zu beziehen durch die  
Generalvertreter:*

Für den Kanton Bern:

» » » Basel:  
» » » Waadt: }  
» » » Wallis: }  
» » » Genf:  
» » » Solothurn:

Die Telegraphen-Werkstätte von **G. Hasler** in **Bern**  
**Fäsch & Schmassmann, Basel**

**La Société Suisse d'Electricité à Lausanne**

**W. J. Favre & Chalut, Rue de la Halle, Genève**

**Robert Vogel in Solothurn**

und durch die

**Aktiengesellschaft „MAGNETA“** (Elektrische Uhren ohne Batterie und ohne Kontakte)

Plattenstrasse 11 und 13, Zürich V.

**Filiale in Singen (Grossherzogtum Baden):** **„MAGNETA“** Fabrik elektrischer Uhren ohne Batterie und ohne Kontakte

G. m. b. H.

Ausgeführte Anlagen u. a.: Bundespalais in Bern, Strajanstalt in Regensburg, Anatomie in Zürich, Kantonalbank in Zürich, Hotel Steinbock in Chur, Palast Hotel Fürstenhof in Frankfurt a. M. etc. etc.

**LEHMANN & NEUMEYER**  
*Installationsgeschäft f. Gesundheitstechn.*  
**Anlagen**  
**ZÜRICH**  
 Eigene Konstruktions-Bureaux

Gesundheits- Techn-Anlagen für Öffentl. Bauten Schulen Krankenhäuser Kasernen Irrenanstalten	Ausstellungs- Localitäten mit in <b>Funktion</b> befindlichen Apparaten Schützengässely am Hauptbahnhof	Operationsäle Bahnhöfe Bedürfnisanstalten Fabriken Privat Bauten Villen Restaurants Hotels etc.
---	--	--

**Patente:**  
**Fäkalien-Klär-Anlagen**  
 Automat. Central-Closets  
**Reform-Closets**

*Erste Referenzen u. Zeugnisse von Behörden u. Privaten über im In- u. Ausland erstellte Anlagen*

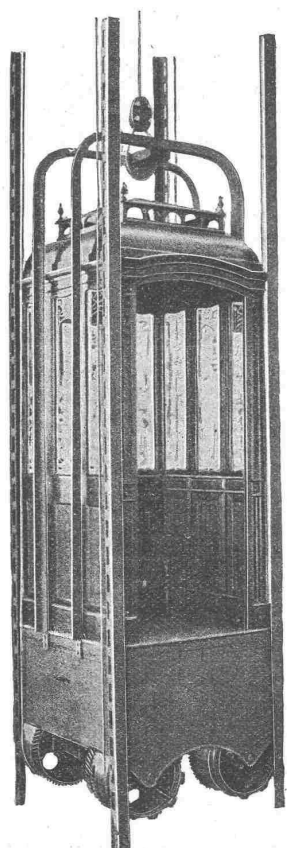
Dörlsch ZH



**Zement-Hohlbalcken**  
 + Patent No. 19 425  
 mit armierten Seitenwandungen für beliebige Spannweiten.  
**Feuersicher, Schalldicht, Einfachster Einbau, Grosse Tragfähigkeit.**  
 Die fertig erstellten Balken werden im Bau frei ohne jede Verschalung auf die Tragmauern aneinander gelegt und die Fugen nachträglich vergossen.  
**Siegwart-Balkenfabrik A.-G. Luzern.**

**Aktiengesellschaft der Granitbrüche**  
 vorm. H. Schulthess & Cie.,  
**LAVORGO (TESSIN).**

Steinbrüche bei Lavorgo, Osogna und im Verzasca-Tal.  
 Lieferung von Granitarbeiten jeder Art in kürzester Frist und zu billigsten Preisen.  
**Spezialität:**  
 Balkonplatten in Verzascagranit, in beliebiger Grösse, von 10 cm. Dicke an, sehr billig.  
**Referenzen zu Diensten.**  
 Mit höf. Empfehlung  
**Aktiengesellschaft der Granitbrüche**  
 vorm. H. Schulthess & Cie., Lavorgo (Tessin)  
 Der Präsident: **Ingr. R. Nisoli.**  
 Der Direktor: **H. Schulthess.**



**C. Wüst & Comp.,**  
**Seebach - Zürich**  
 bauen als  
 Spezialität:  
**Elektrische**  
**Waren-**  
 und  
**Personen-**  
**Aufzüge**

automobil und mit stationärer Winde nach eigenem, patentiertem System.  
 Billigste Anschaffungs- und Betriebskosten.  
 Absolut ruhiger Gang.  
 Präzise Steuerung.  
 Vorzügliche Fangvorrichtung.  
 Projekte und Kostenvorschläge gratis.

Alleinvertretung für die Schweiz:  
**Churer Lack- & Farbenfabrik in Basel u. in Chur**

**Hyperolin**

**Beste wetterfeste Anstrich- u. Fassaden-Farbe.**  
 Man verlange  
 Prospekte und Musterkarten in 60 verschiedenen Farbentönen.

**Heliographie- & Paus-Papiere**  
**Lichtpausen**  
 in Heliographie und in  
  
 liefern  
**Hatt & Cie., Zürich,**  
 Unterer Mühlsteg 2. Telefon 4116.



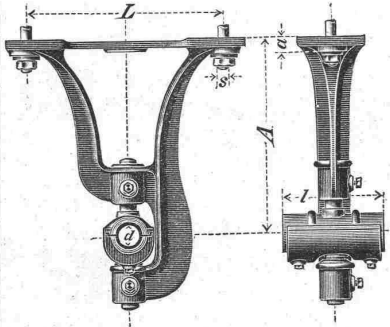
**EP**  
 Fabrik-Zeichen gesetzl. geschützt.  
 Präzisions- und Schul-Reisszeuge.  
**E. O. Richter & Co.,**  
 Chemnitz.

**C. A. Grüssy, Zivilingenieur,**  
Altstetten - Zürich.

Übernahme **technischer Vorarbeiten** für **Bahn- und Strassenbau, Wasserversorgung und Kanalisation.**

**Eisen- und Metallgiesserei Seebach.**

**H. Bölsterli & Cie, Seebach bei Zürich.**



— **Eisengiesserei** —

Maschinenguss nach Modellen, Schablonen und Zeichnungen bis 10000 kg. Zylinderguss, Dynamoguss, Bau- und Handelsguss. Formmaschinen für Massenartikel. Coquillenguss.

— **Metallgiesserei** —

Bronze, Phosphorbronze, Messing. Lagerkompositionen. Legierungen jeder Art. **Eigene Modellschreinerei.**

**Spezialität: Rohguss für Transmissionen; Hängelager, Stehlager mit Ringschmierung, Wandkonsolen, Kupplungen, Stellringe, Riemenscheiben u. s. w.**

Von den gangbaren Grössen wird stets Vorrat gehalten, nicht Vorhandenes wird in wenigen Tagen fertiggestellt. **Depot in Genf: Rue du Rhône 61.**

Facettier-, Schleif- und Polierwerke Seebach Spiegelbelege-Anstalt  
Fensterglas  
Draht- und Rohglas  
Glasjalousien etc. etc.

**Grambach & Linsi, Brung. 8 & 10, Zürich**

unbelegt plan **Spiegelglas** Ia. belegt facettiert  
Spezialität: in allen Façon. **Telephon 2290.**

Höchste Auszeichnung Goldene Medaillen Zürich 1894, Genf 1896. Man verlange Preise über alle Tafelgläser.

**R. Reiss**

Fabrik technischer Artikel und Versandgeschäft.

**Liebenwerda**

Prov. Sachsen fertigt und liefert als Spezialität:

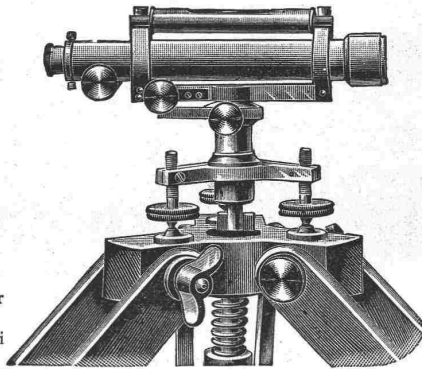
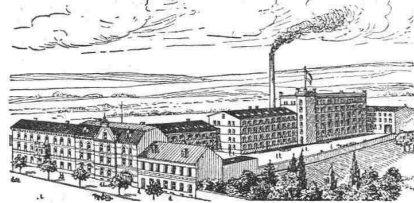
**Geodätische Instrumente und Messgeräte**  
Schreib- und Zeichenwaren aller Art.

Theodolite, Nivellier-Instrumente, Messlatten, Fluchtstäbe, Bauplatzlatten, Nivellierlatten, Visierkreuze, Messbänder aus Stahl und Leinen, Winkelprismen, Winkelspiegel, Kreuzscheiben, Reisszeuge, Reissbahnen u. Winkel, Reissbretter, Lichtpauspapier, Pausleinen, Zeichenpapiere etc.

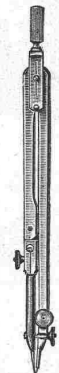
Hauptpreisliste mit über 1000 Abbildungen, sowie Musterbücher von Lichtpauspapieren, Zeichenpapiere, Pausleinen etc. werden frei und unberechnet übersandt.

Vertretungen in der Schweiz unterhalte ich nicht, alle Aufträge werden sofort nach Eingang direkt von hier expediert. **Vollständige Ausrüstung technischer Bureaus.**

Feinste Referenzen.



Feinste Referenzen.



**L. Heisinger & Sohn Nürnberg.**  
Fabrik feinsten Reisszeuge. Gegründet 1840. Präzisions-, Rund-, Aarauer-, Façon- und Schul-Reisszeuge. Grosse Auswahl. Solide Bedienung. Illustr. Preislisten gratis u. franko.

**Buchbinderei Max Malz,**  
Bäckerstr. 19, nächst d. Sihlbrücke Zürich III. Aufziehen von Karten, Plänen und Pausen. Mappen u. Schachteln.

**Jos. Brun, Ketten- und Hebezugsfabrik**  
in Nebikon, Kt. Luzern. **Schraubenflaschenzüge,** Wellenböcke, Laufkatzen, Winden, Transmissions- und elektrische Aufzüge. Krähnen aller Art. Kalibrierte Krahn- und Gallsche Ketten nebst Rädern dazu. Flaschenzug- und Winden-Reparaturen prompt und billig.

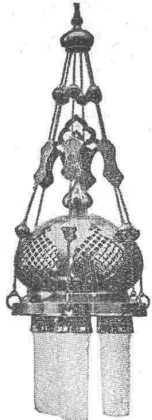
**Xylogr. Art. Anstalt J.R. MÜLLER IN ZÜRICH**  
Fertige HOLZSCHNITTE. Galv. Cliches, Zinkätz. **PRÄMIERT & DIPLOMIERT**

**Holz-Terrazzo**

Bester fugenloser Bodenbelag. Fusswarm, feuerfest, wasserbeständig, elastisch, sanitär und staubfrei. Referenzen! — Keine Magnesitverbindung. — Garantie! **Herm. Schultze, bautechn. Bureau**  
Linthescherg. 10 — ZÜRICH — Telephon 4162.

# Zentralheizungen erstellen GEBR. LINCKE, ZÜRICH.

**Paul Stotz, Kunstgewerbl. Werkstätte, Stuttgart**  
G. m. b. H.



Anfertigung von feinen Metallarbeiten der verschiedensten Art aus allen Materialien in jeder Technik nach eigenen und eingesandten Entwürfen zur Ausschmückung von Privathäusern, Hotels, Kirchen, Bahnhöfen, Krematorien, Schiffen, Eisenbahnwagen etc. etc. wie

Beleuchtungsgegenstände  
Kaminverzierungen  
Ausschmückungsgegenstände für Gebäude im Innern und Aeussern  
Grabschmuck  
Erzguss in jeder Grösse in Sandformerei und Wachsausschmelzung  
Guss für technische Zwecke in jeder Legierung  
Arbeiten in geschmiedeter Bronze  
Elektr. Heiz- u. Kocheinrichtungen

Ein unvergleichlich reichhaltiger Modellschatz in allen Stilarten ermöglicht ein Eingehen auf die Wünsche unserer Kundschaft in jedem einzelnen Spezialfalle.

## Drahtseile

aus Gusstahldrähten eigener Fabrikation

für

Seilbahnen, Bergwerke, Krahen, Aufzüge etc.

## Gusstahldraht

bis zu den höchsten Härtegraden

für

Spiralfedern, Werkzeuge, Drahtseile etc.

empfiehlt

**Wilhelm-Heinrichswerk, A.-G.**

vorm. Wilh. Heinr. Grillo, Düsseldorf.

**FABRIK KEIM<sup>SCHER</sup> FARBEN.**

MÜNCHEN.

**A** KEIM<sup>SCHER</sup>  
MINERAL-  
KÜNSTLER-  
FARBEN.

**B** KEIM<sup>SCHER</sup>  
MINERAL-  
DECORATIONS-  
FARBEN.

KEIM<sup>SCHER</sup>  
MINERAL-  
**ANSTRICH-  
FARBEN.**

HALTEN AM BESTEN  
IM WETTER

HÄRTEN · U · ERHALTEN · DEN · VERPUTZ ·

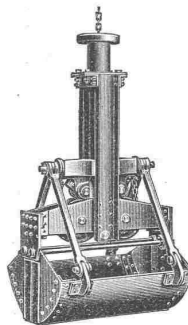
ALT-BEWÄHRT · QUANTITÄTSPREIS · WÄSCHBAR · Farbenharte 93 od. 94 gratis franco

## Geruchlos. Closets Zugfrei.

überall anzubringen, wo wenig oder gar kein Wasser zur Verfügung. Für Fabriken, Kasernen, Schulen, einfache u. bessere Wohnungen.

**J. A. Braun, Stuttgart.**

## Einkettengreifbagger.



Diese Apparate dienen zum Aushub des Erdreichs aus Baugruben, Senkbrunnen u. s. w. Dieselben können durch einen gewöhnlichen **Kran**, event. auch durch eine **Winde** bedient werden.

Es sind die praktischsten Apparate für kleine Baggerarbeiten bei geringem Preis und leichter Montage. Verschiedene Grössen bis zu 0,1 m<sup>3</sup> Inhalt herab habe auf Lager.

**Menck & Hambrock,**  
Altona-Hamburg 32.

## Dreyer, Rosenkranz & Droop, Hannover

empfehlen ihre

## Wassermesser

mit

Hartgummi-Messrad,

wovon mehr als **200 000 Stück** abgesetzt worden sind.

Diese **Wassermesser** zeichnen sich aus durch grosse **Messgenauigkeit** und **Haltbarkeit**.  
Abbildungen, Beschreibung und Preise auf Wunsch.

Vertreter für die Schweiz: **Henri Schoch**, Streulistr. 17, Zürich.

## KIRCHNER & Co.,

Leipzig-Sellerhausen.

## Grösste Spezialfabrik von Sägwerkmaschinen

und  
Holzbearbeitungsmaschinen

Ueber 60 000 Maschinen geliefert,  
62 höchste Auszeichnungen.

Weltausstellung Paris 1900:

Höchste Auszeichnung „Grand Prix“.

Filiale: ZÜRICH, Bahnhofstrasse 89,

- TELEPHON 3866

**Patent-Bureau**  
Carl Müller  
Zürich II  
Prospekte u. Auskunft gratis

## Fensterfabrik Meilen

Jacob Leuzinger

Nachf. v. A. Hultegger

Liefert alle ins Fach einschl. Arbeiten.

Fenster, Balkontüren, Glasabschlüsse.

Grosses Lager in Holz:

Föhren, Tannen, Lärchen, Eichen, Pappelknie.

## OFENFABRIK-SURSEE IN SURSEE

Grösste Ofenfabrik der Schweiz



Waschherde

Illustrierte

Prospecte

gratis

# Architekt

**gesucht,**  
als Associé ohne Einlage, in ein bestehendes Architekturbureau Schweiz, Hauptstadt, Junger, stiller Schweizer, prima Entwerfer bevorzugt.

Offerten mit genauem Lebenslauf erbeten sub Chiffre Z Y 2377 an **Rudolf Mosse, Basel.**

# Bautechniker

**gesucht** zur selbständigen Leitung einer grösseren Fabrikbaute in der französischen Schweiz.

Offerten mit Gehaltsansprüchen, sowie Referenzen an **Postfach 6142, Hauptpost Zürich.**

# Gesucht:

## Ein Ingenieur,

in Co<sub>2</sub> Kühlenanlagen erfahren, selbständig, der Reisen nach dem Auslande machen kann. Angaben des bisherigen Lebenslaufes, Zeugnisse, Gehaltsansprüche, Photographie, ev. Eintritt. Schweizer bevorzugt. Off. unter Chiffre Z Z 2800 an die Annoncen-Exped. **Rudolf Mosse, Zürich.**

Selbständiger

# Bauführer

zur Ausführung der Maurerarbeiten und der Betoneisendecken zu einem grösseren Um- und Erweiterungsbau im württbg. Oberland für sofort gesucht. Bei zufriedenstellenden Leistungen dauernde Anstellung.

Offert. mit Lebenslauf, Zeugnissen und Gehaltsansprüchen sind unter Nr. 5540 Hauptpostlagernd **Stuttgart** einzusenden.

Für ein Architekturbureau Berns wird ein

# Architekt

oder **Bautechniker gesucht,** der eine technische Fachschule (Hochschule oder Technikum), mit Erfolg besucht hat und mehrere Jahre in Architekturbureaux und auf Bauplätzen als Baueisner und Bauführer tätig gewesen ist.

Deutsch-Schweizer werden bevorzugt. Offerten mit Beilage von beglaubigten Zeugnisabschriften und allenfalls auch Zeichnungen, sowie mit Angaben über Nationalität, Alter, bisherige Tätigkeit, Gehaltsansprüche, Militärdienst u. s. w. versehen, sind unter Chiffre Z G 2807 zu richten an die Annoncen-Expedition **Rudolf Mosse, Zürich.**

# Junger Techniker

hätte Gelegenheit zu weiterer Ausbildung in einem Architektur- und Baugeschäft der Mittelschweiz bei freier Station und einiger Entschädigung. Offerten mit Angabe des Studienganges und der Ansprüche befördert unter Z W 2847 die Annoncen-Expedition

**Rudolf Mosse, Zürich.**

Tessiner, diplomierter

# Geometer,

der Licenza liceale besitzt und seine prakt. Lehrzeit beim Baudep. gemacht hat, **sucht Stelle,** am liebsten auf Bureau v. Ingenieur. Spricht etwas deutsch. Off. unt. Chiff. Z T 2644 an **Rudolf Mosse, Zürich.**

# Geometer kand.

tüchtiger Zeichner, zu sofortigem Eintritt **gesucht.**

**R. Honegger, Konk.-Geom. Wald (Zürich.)**

**Technisches Bureau,** mit besten Verbindungen in vollem Betriebe, sucht junge, tüchtige Kraft, **Bauingenieur,** als

# Teilhaber.

Anfragen sub Chiffre Z R 2867 an die Annoncen-Expedition **Rudolf Mosse, Zürich.**

Diplomierter

# Tiefbautechniker,

30 Jahre alt, mit mehrjähriger Praxis im Wasser-, Strassen-, Brücken- und Eisenbahnbau, **sucht auf 1. April** oder später Stellung als

# Bauführer

oder auf Bureau. Zeugnisse zur Verfügung. Offert. unt. Chiff. Z V 2496 an **Rudolf Mosse, Zürich.**

Junger

# Techniker

mit Praxis, Absolvent einer Realschule, 3 Kurse Hochbau, **sucht Stellung.** Gefl. Offert. unt. Z J 2259 an **Rudolf Mosse, Zürich.**

Junger

# Bautechniker,

mit 1 1/2 Jahren Praxis, **sucht nach** Absolvierung des fünften Semesters Technikum per sofort oder später Stelle in ein Architekturbureau oder Baugeschäft.

Gefl. Offert. unt. Chiffre Z E 2680 an die Annoncen-Expedition **Rudolf Mosse, Zürich.**

# Maschinen-Konstrukteur

sucht Stellung, Eintritt frühestens 1. Juli. Neue Vollgatter, neue Transmissionen, Wasserräder. Die Maschinen der Porzellan- u. Tonwarenindustrie. Massenmühlen, Hartzerkleinerung, Strassenbrücken. **K. B. postlag. Rudolstadt, Deutschland.**

Junger

# Architekt,

tüchtiger Zeichner und Bauführer, **sucht Stelle.** Offerten unt. Chiff. Z X 2748 an die Annoncen-Exped. **Rudolf Mosse, Zürich.**

# Bautechniker,

diplomiert, seriös und solid, mit allen vorkommenden Arbeiten des Hochbaues aufs beste vertraut und **praktisch erfahren,** sucht stabile Stellung per 1. Mai, sei es als **Bauführer** oder **Zeichner** in Architekturbureau od. Baugeschäft. Zeichnungen und Zeugnisse zu Diensten. Gefl. Offert. sub Chiff. Z N 2738 an **Rudolf Mosse, Zürich.**

# Bautechniker,

Absolvent eines Technikums, **sucht** sobald wie möglich Stelle als

# Maurer-Polier.

Offerten unter Chiffre Z E 2805 an **Rudolf Mosse, Zürich.**

# Maschinen-Techniker,

28 Jahre alt, mit 2 J. Technikum u. 2 J. Hochschule, 3 J. Werkstatt- und 4 J. Bureau-Praxis, an gewissenhaftes und exaktes Zeichnen gewöhnt, zur Zeit in ungekündigter Stellung, des Französischen in Wort und Schrift vollkommen mächtig, **sucht Stellung** auf Konstruktionsbureau f. Hebezeug- od. allgem. Maschinenbau. Off. sub Chiff. Z J 2709 an **Rudolf Mosse, Zürich**

Eine Tochter, die während mehreren Jahren in Paris hauptsächlich für das

# Kunstgewerbe,

Fayencemalerei, Tapetenmuster, Entwürfe f. Mosaik, Holzeinlegearbeiten, Kunstschlosserei, Plakate etc. sich ausgebildet hat, **sucht entsprechende Beschäftigung.** Off. unter Chiffre Z W 2497 erb. an die Annoncen-Exp. **Rudolf Mosse, Zürich.**

# Architekt,

sehr tüchtig im Zeichnen und Praxis, **sucht entsprechende Stelle.**

Gefl. Off. sub Chiffre Z O 2789 an **Rudolf Mosse, Zürich.**

# Konk.-Geometer

mit längerer Praxis, **sucht Anstellung ev. auch nur vorübergehend.** Offerten unter Z H 2858 an **Rudolf Mosse, Zürich.**

Junger, energischer

# Bauführer,

Absolvent des Technikums in Winterthur, mit Bureau- und Baupraxis, in allen vorkommenden Arbeiten bewandert, der deutschen, italienischen und französischen Sprache mächtig, **sucht, gestützt auf gute Zeugnisse und Referenzen, baldige Stellung.** Offert. unter Chiffre Z D 2372 an **Rudolf Mosse, Basel,** erbeten.

# Baugeschäft.

Bau- und Zementgeschäft (Wohnhaus, Scheune u. Werkstätte) neu erbaut, freistehend, in einer grös. Landgemeinde der Nordschweiz liegend, ist **samt Inventar äusserst billig** zu verkaufen.

Offert. sub Chiff. Zag S. 95 nimmt entgegen **Rudolf Mosse, Schaffhausen.**

# Zu verkaufen:

gebrauchte Drahtseile der Rheinfahrten zu billigem Preis. Einsichtnahme bei **Rob. Riesterer-Asmus,** Klingenthalstrasse 77, **Basel.**

Die zuverlässigsten  
**CONDENSTÖPFE**



Telephon 2967.  
liefert **J. AUMUND, Ingen.,**  
Werdmühlegasse 17, parterre  
**ZÜRICH.**  
Verlangen Sie Prospekt und Referenzen.

Für Techn. Vorarbeiten im Bahn- und Strassenbau empfiehlt sich **B. Emdh, Ingenieurbureau, Bern, Theaterplatz 2.**

# Cliches

für Buchdruck fabriziert  
**Ernst Doelker, Zürich III.**  
Ankerstr. 23. Telephon 394.

# Patent-Bureau

**J. Aumund** Ing. Werdmühleg Zürich

# Beleuchtungskörper

originelle, in Kunstschmiede-Arbeit, den jeweiligen Verhältnissen angepasst. Kein Massenfabrikat. Nur Einzel-Ausführung in Schmiedeeisen, Kupfer oder Durana-Metall. Eigenes kunstgewerbliches Zeichnungsbureau für stilgerechte Entwürfe. Muster-Magazin. Skizzen gratis und franko. Referenzen erster Architekturfirmen.

**Vohland & Bär,**  
Kunstschmiede,  
Basel.

# Zu verkaufen,

eventuell Lizenz abzugeben:

# Schweiz. Patent Nr. 10110,

betr. **Typenschreibmaschine** mit Einrichtung zur Fortbewegung des Wagens in beiden Richtungen. Reflektanten wollen sich melden beim Patentbureau Bourry-Séquin & Cie., Schützengasse 29, **Zürich I.**

# 4 Bogenlampen

mit Ständer sind **sofort billig** zu verkaufen. Offerten sub Chiffre Z G 2707 an die Annoncen-Exp. **Rudolf Mosse, Zürich.**

# Für Elektrizitätswerke.

Grössere Posten imprägnierter Leitungsmasten abzugeben. Angebote unter F. A. C. 527 an **Rudolf Mosse, Frankfurt a. M.**

Verlag von Arthur Felix in Leipzig.

Soeben erschien in meinem Verlage:

# Der Drehstrommotor

als  
**Eisenbahnmotor.**

Von  
**Wilhelm Kübler, Ingenieur,**  
a. o. Professor an der kgl. sächs. techn. Hochschule zu Dresden.  
Mit zahlreichen Abbildungen und XXIII Tafeln.

In Lex. 8<sup>o</sup>. 104 Seiten. 1903.  
Brosch. Preis M. 6,60.

# Billige Schienen.

Neue Schienen mit Schönheitsfehlern, gebrauchte Schienen,

geleisefähig, mit Laschen und solche zu **Bauzwecken,** in den verschiedensten Profilen, hat fortwährend abzugeben:

**J. Adler jun., Frankfurt a. M.**