

Objektyp: **Advertising**

Zeitschrift: **Schweizerische Bauzeitung**

Band (Jahr): **41/42 (1903)**

Heft 13

PDF erstellt am: **21.09.2024**

Nutzungsbedingungen

Die ETH-Bibliothek ist Anbieterin der digitalisierten Zeitschriften. Sie besitzt keine Urheberrechte an den Inhalten der Zeitschriften. Die Rechte liegen in der Regel bei den Herausgebern. Die auf der Plattform e-periodica veröffentlichten Dokumente stehen für nicht-kommerzielle Zwecke in Lehre und Forschung sowie für die private Nutzung frei zur Verfügung. Einzelne Dateien oder Ausdrucke aus diesem Angebot können zusammen mit diesen Nutzungsbedingungen und den korrekten Herkunftsbezeichnungen weitergegeben werden. Das Veröffentlichen von Bildern in Print- und Online-Publikationen ist nur mit vorheriger Genehmigung der Rechteinhaber erlaubt. Die systematische Speicherung von Teilen des elektronischen Angebots auf anderen Servern bedarf ebenfalls des schriftlichen Einverständnisses der Rechteinhaber.

Haftungsausschluss

Alle Angaben erfolgen ohne Gewähr für Vollständigkeit oder Richtigkeit. Es wird keine Haftung übernommen für Schäden durch die Verwendung von Informationen aus diesem Online-Angebot oder durch das Fehlen von Informationen. Dies gilt auch für Inhalte Dritter, die über dieses Angebot zugänglich sind.

Schweizerische Bauzeitung

Wochenschrift

für Bau-, Verkehrs- und Maschinentechnik

Herausgegeben

von

A. WALDNER

Dianastrasse Nr. 5, Zürich II.

Verlag des Herausgebers. — Kommissionsverlag: Ed. Rascher, Meyer & Zeller's Nachfolger in Zürich, Rathausquai 20.

Organ

des Schweizer. Ingenieur- und Architekten-Vereins und der Gesellschaft ehemaliger Studierender des eidg. Polytechnikums in Zürich.

Insertionspreis:

Pro viergespaltene Petitzeile
oder deren Raum 30 Cts.
Haupttitelseite: 50 Cts.

Inserate

nimmt allein entgegen:
Die Annoncen-Expedition

von

RUDOLF MOSSE

in Zürich, Berlin, Breslau,
Dresden, Frankfurt a. M.,
Hamburg, Köln, Leipzig,
Magdeburg, München,
Nürnberg, Stuttgart, Wien,
Prag, London.

Abonnementspreis:

Ausland... Fr. 25 per Jahr
Inland... " 20 " "

Für Vereinsmitglieder:

Ausland... Fr. 18 per Jahr
Inland... " 16 " "
sofern beim Herausgeber
abonniert wird.

Abonnements

nehmen entgegen: Heraus-
geber, Kommissionsverleger
und alle Buchhandlungen
und Postämter.

Bd. XLI.

ZÜRICH, den 28. März 1903.

N^o 13.

Schweizerische Bundesbahnen.

= Bau-Ausschreibung. =

Die Erstellung eines **elektrischen Warenaufzuges** für das neue Dienstgebäude der Schweizerischen Bundesbahnen auf dem Brückfeld in Bern wird zur Konkurrenz ausgeschrieben.

Programm und Bedingungen können vom Bureau des Oberingenieurs, Schanzenstrasse 6 in Bern, bezogen werden.

Angebote sind verschlossen und mit der Aufschrift „**Brückfeld, Warenaufzug**“, bis spätestens 25. April 1903 an die unterzeichnete Direktion einzureichen.

Bern, den 24. März 1903.

Generaldirektion
der schweizerischen Bundesbahnen.

Planierungsarbeiten für die Prugelstrasse.

Es werden folgende Planierungsarbeiten zur öffentlichen Bewerbung ausgeschrieben.

1. für die Korrektur der Strasse von Schwyz nach Muotatal;
2. für den Bau einer Strasse von Muotatal über den «Prugel» bis an die Grenze des Kantons Glarus.

Das daherige Pflichtenheft kann vom unterzeichneten Departement bezogen werden.

Die Eingaben sollen die Offerte für die Uebernahme der Planierungsarbeiten der beiden angeführten Strassenstrecken, für jede Strassenstrecke gesondert, enthalten und zwar pro Kilometer auszuarbeitenden Strassenprojektes berechnet.

Eingaben sind bis den 20. April 1903 mit der Ueberschrift «Planierungsarbeiten für die Prugelstrasse» an das unterzeichnete Departement einzureichen.

Schwyz, den 17. März 1903.

Für das Baudepartement des Kts. Schwyz:
V. Schwander, Regierungsrat.

Schulhausbau Oerlikon.

Bauführer

gesucht für die Ueberwachung der Bauarbeiten der Schulhausbaute während der Dauer der Rohbaute (zirka 6—8 Monate).

Das Pflichtenheft liegt im Bureau des Unterzeichneten auf.

Reflektanten wollen ihre Eingabe mit Gehaltsansprüchen bis 11. April 1903 an Herrn **J. Schlatter**, Präsident der Schulhausbaukommission, mit der Aufschrift «Schulhausbau Oerlikon» verschlossen einsenden.

Adolf Asper, Architekt,

Zürich-Hottingen, Steinwiesstrasse 40.

Jaeger's Hochdruckgebläse

(effektiv auf 3 m Wassersäule drückend) und

Jaeger-Pumpen

sind in der ganzen Welt verbreitet.

C. H. Jaeger & Co., Leipzig-Pl.

Grösstes Werk dieser Branche.

Schulhausbau Oerlikon.

Ausschreibung von Bauarbeiten.

Die Schulgemeinde Oerlikon eröffnet Konkurrenz über Ausführung der **Zwischendeckenkonstruktionen** und der **Zentralheizung** zu einem neuen Schulhause.

Pläne und Akkordbedingungen liegen im Bureau des Unterzeichneten zur Einsicht auf.

Schriftliche Uebernahmsofferten sind bis 18. April 1903 an Herrn **J. Schlatter**, Präsident der Schulhausbaukommission, mit der Aufschrift „**Schulhausbaute Oerlikon**“ verschlossen einzusenden.

Adolf Asper, Architekt,
Zürich-Hottingen, Steinwiesstrasse 40.

Ausschreibung.

Die Genossenschaft «Elektra» Fraubrunnen bringt hiedurch die Erstellung von Sekundärleitungen für elektrische Beleuchtung in ca. 12 Ortschaften, sowie die Hausinstallationen zur öffentlichen Ausschreibung.

Die Offerten müssen gemäss den bei dem Unterzeichneten erhältlichen Submissionsbedingungen aufgestellt sein und spätestens am 18. April d. J. eingereicht werden.

Offerten, welche den Bedingungen nicht entsprechen oder später einlangen, werden nicht berücksichtigt.

Genossenschaft „**Elektra Fraubrunnen**“
Der Präsident:

J. Keller, Notar, **Jegenstorf**.

Bau-Ausschreibung.

Namens der Tit. Baukommission des **Rathausumbaus** **Einsiedeln** wird folgende Arbeit zur öffentlichen Konkurrenz ausgeschrieben.

Erstellung einer **Beleuchtungsanlage** im **Rathause Einsiedeln**. Es werden Offerten über verschiedene Beleuchtungsanlagen entgegengenommen. (Acetylen, Gasolin etc.) Pläne und Bedingungen liegen im Rathause Einsiedeln, sowie bei Unterzeichnetem auf.

Diesbezügliche Offerten sind bis spätestens den **15. April 1903** an das **Bezirksamt Einsiedeln** einzusenden.

A. Huber, Architekt, **Zürich II.**

Einzig echte Mettlacher Steinzeug-Bodenplatten, glasierte Wandplatten, Stallklinker und Röhren,

wetterbeständige **Bauterracotta** (matt und in Majolica),

Figuren und Vasen zu **Bauzwecken** und für **Gärten** von

Villeroy & Boch in **Mettlach** und **Merzig**.

Verblendsteine

in 7 verschiedenen Farben, glasiert und unglasiert, von

Ph. Holzmann & Cie. in **Frankfurt a. M.**

sog. **Saargemünder Thonplatten**, stahlhart gebrannt
von **A. Brach** in **Kleinblittersdorf**.

Prima Schlackenwolle

Ladenständer. — **Dekor. Bauguss** von **C. Flink**, **Mannheim**.

Vertreter: **Eugen Jeuch** in **Basel**.

Naturmuster und Preiscurant zu Diensten.

Schweizerische Bundesbahnen.



Kreis III.

Ausschreibung einer Ingenieurstelle.

Bei der Kreisdirektion III der schweizerischen Bundesbahnen in Zürich ist die Stelle eines **Ingenieurs II. Klasse** (eventuell I. Klasse) für Projektierung und Ausführung von Unterbauarbeiten, sowie für Vertretung der Bahningenieure baldmöglichst zu besetzen.

Jahresgehalt: Fr. 3300—4800 (eventuell Fr. 4500—6500) nebst Vergütung für Dienstreisen.

Erfordernisse: Abgeschlossene technische Hochschulbildung; einige Jahre Praxis bei Ausführung von Eisenbahnbauten.

Anmeldetermin: 4. April 1903.

Anmeldung schriftlich an die unterzeichnete Direktion.

Näheren Aufschluss über Funktionen und Gehaltsverhältnisse erteilt der Oberingenieur des Kreises III, ehem. Rohmaterialbahnhof Zürich, **Zürich**, den 20. März 1903.

Die Kreisdirektion III der schweiz. Bundesbahnen.

Kanalisation Binningen.

Die Gemeinde Binningen (Baselland) eröffnet hiemit freie Konkurrenz über folgende Arbeiten:

1. Grab- und Zementarbeiten für ca. 5400 m Röhrenkanäle, grösstenteils aus Steinzeug, in Lichtweiten von 0,30—0,60 m (ohne Röhrenlieferung.)

2. Lieferung von ca. 130 gusseisernen Schachtrahmen mit vollen oder durchbrochenen Deckeln.

Pläne und Bauvorschriften können beim Kanalisationsbureau Basel, Rebgrasse 1, eingesehen und daselbst auch die Vorausmasse und Bauvorschriften bezogen werden.

Offerten sind bis **18. April 1903 abends**, verschlossen und mit Aufschrift versehen, der **Gemeindekanzlei Binningen** einzusenden.

Basel, den 28. März 1903.

Für das Kanalisationsbureau:
J. Stöcklin, Ingenieur.

Elgg. Konkurrenzöffnung.

Die politische Gemeinde Elgg eröffnet hiemit freie Konkurrenz über die Erstellung von ca. **300 Meter Zementschalen** und teilweiser Korrektion der Untergasse.

Schriftliche Offerten sind bis **31. März 1903** an den Gemeinderat einzusenden.

Bauvorschriften und Akkordbedingungen liegen in der Zwischenzeit bei Herrn Gemeindeammann **Peter** zur Einsicht auf.

Elgg, den 25. März 1903.

Der Gemeinderat.

Bauaufseher

für die Beaufsichtigung der Wildbach-Verbauungen in Hergiswil, Nidwalden, wird **gesucht**. Schriftliche Anmeldungen mit Angabe der Gehaltsansprüche und unter Vorlage von Fähigkeitszeugnissen nimmt entgegen

Stans, den 23. März 1903

Das kantonale Bauamt Nidwalden.

Prächtige Plättliböden

für elegante Hausflure, Küchen, Badezimmer, Balkons, sowie speziell auch für Kirchen u. Klöster, ergeben die sehr harten und nicht glitscherigen

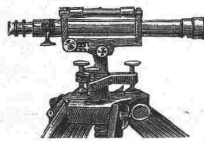
MOSAIKPLATTEN MARKE P. P.

in einfachen wie reichsten (teppichartigen), 4 mm tief eingelegten Dessins. Zeichnungen und Plattenmuster gratis. Reiches Musterlager.

Seidenhofstrasse 8

Dr. P. Pfyffer, Mosaikplatten-Fabrik, Luzern.

Einziges Fachgeschäft der Schweiz



mit vollständigem, grossem Lager in sämtlichen Vermessungs- und Zeichnungsinstrumenten, Zeichen-, Paus-, Lichtpauspapieren und -Apparaten, sowie Bauformularen und Verträgen für Techniker.

C. F. Billwiller & Cie.,

Clausiusstrasse 4, beim Polytechnikum Zürich.

Bekanntmachung.

Für die zur **Erweiterung des Wasserwerks der Stadt Chemnitz** von Neunzehnhain i. E. nach Einsiedel zu erbauende Wasserleitung soll die

Ausführung der Erd-, Fels- und Mauerarbeiten

zur Herstellung von etwa **9600 m Stollen**, in Längen von 320 m bis 2900 m, mit den zugehörigen Nebenarbeiten vergeben werden.

Lageplan, Längen- und Querprofile, Ausführungsbedingungen und Angebotsverzeichnisse werden gegen kostenfreie Einsendung von Mk. 3.— von der unterzeichneten Amtsstelle, Theresenstrasse 4, abgegeben, woselbst auch die Zeichnungen eingesehen und weitere Auskünfte eingeholt werden können.

Angebote sind bis zum **30. April d. J.** bei der bezeichneten Amtsstelle einzureichen.

Die Bewerber haben den Nachweis zu erbringen, dass sie in der Ausführung derartiger Arbeiten genügende Erfahrung besitzen.

Chemnitz, den 20. März 1903.

Der Rat der Stadt Chemnitz,
Abteilung für Erbauung der Talsperren bei Neunzehnhain.
Hechler, Oberbaurat.

K. S. Technische Hochschule Dresden.

Das Studienjahr beginnt zu Ostern.

Im Sommersemester 1903 Anfang der Vorlesungen und Übungen am 20. April. Anmeldungen zum Eintritt vom 16. April ab. Das Verzeichnis der Vorlesungen und Übungen samt den Stunden- und Studienplänen ist gegen Einsendung von 60 Pfennigen (nach dem Ausland 1 Mark) vom Sekretariate zu beziehen.

Nagelfluhsteine

jeder Grösse, sehr druckfest und wetterbeständig, liefert unbearbeitet die **Schweiz. Südostbahn.**

Freiwilliger Liquidationsverkauf

VON

Granitsteinbrüchen

in **Giornico:** grossartige Anlage, die ihresgleichen sucht; drei Konzessionen, Totallänge zirka 500 m; Arbeitsplätze für 2—300 Mann; samt Terraineigentum, Brücken, Strassen, Gebäulichkeiten und grossem Inventar. Schönster Granit in drei Qualitäten von anerkannter Vorzüglichkeit und Solidität. Druckfestigkeit kg 2057 pro cm². Unererschöpfliche Ausbeutung. Günstigste Konditionen.

in **Iragna:** Bruchanlage von zirka 200 m Länge, mit Landstücken. Feinkörniger, hellfarbiger Granit von gleichmässiger Struktur; allgemein beliebte Spezialität. Arbeitsplätze für 100—150 Mann. Grosses Inventar. Ebene Zufahrt.

Beschrieb und Pläne der Steinbrüche, sowie die bezügl. Konzessions- und Kaufverträge etc. liegen im Bureau der unterzeichneten Firma (Badenerstrasse Nr. 73) zur Einsicht auf, allwo weitere Auskunft erteilt wird.

Kaufofferten beliebe man bis spätestens den 15. April an den unterzeichneten Liquidator zu richten.

Zürich III, den 16. März 1903.

Naef & Blattmann in Liq.,

Der Liquidator:

H. Schärer, Architekt.

KIRCHNER & Co.,

Leipzig-Sellerhausen.

Grösste Spezialfabrik von
Sägewerkmaschinen

und
Holzbearbeitungsmaschinen

Ueber 60 000 Maschinen geliefert.

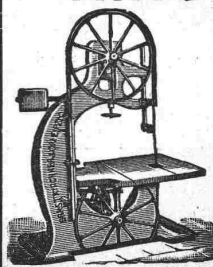
62 höchste Auszeichnungen.

Weltausstellung Paris 1900:

Höchste Auszeichnung „Grand Prix“.

Filiale: **ZÜRICH**, Bahnhofstrasse 89,

— TELEPHON 3866 —



Euböolith-Fussböden

fugenfrei, feuersicher, fusswarm, hygienisch, geräuschlos im Begehen
für Fabriken, Schulen, Spitäler,
Hotels, Restaurants, Verkaufslokale, Bureaux, Korridors etc.

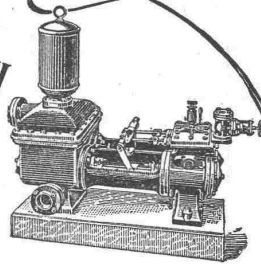
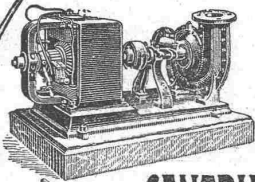
Emil Séquin, Euböolith-Werke
Zürich-Hard.

Felix Beran, Zürich,
Vertreter.

ARMATURENFABRIK ZÜRICH

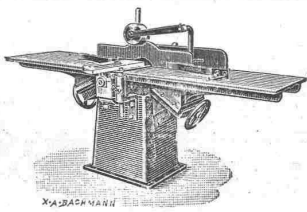
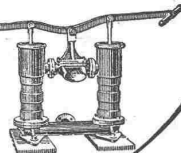
Filiale der ARMATUREN & MASCHINENFABRIK
ACT. GES. vormals J. A. HILPERT, NÜRNBERG.
empfehlen ihre

PUMPEN ALLER SYSTEME & GRÖSSEN
speciell



CENTRIFUGAL-
BAU-
MEMBRAN-
DUPLEX-

PUMPEN



Holzbearbeitungs-Maschinen Hochdruckturbinen (Wassermotoren)

Brückenwaagen

für Private, Gemeinden und Eisenbahngesellschaften

liefert in anerkannt vorzüglicher Konstruktion und Ausführung die

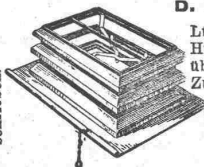
Maschinenfabrik und Eisengiesserei Schaffhausen (vormals J. Rauschenbach).

VENTILATION

erzielen Sie am wirksamsten durch Anwendung unserer
permanent lüftenden, regensicheren Hebel-Dachfenster „Ideal“

D. R. P. angemeldet.

Von Behörden vielfach
angewandt und vorge-
schrieben.



Lüftungserfolg bedeutend grösser durch parallel.
Hub der Rahmen, leichteste Bedienung mit
übersetztem Hebelmechanismus ohne besondere
Zugvorrichtung, kein Verrotten oder Versagen.
Unübertroffen vor allen anderen Systemen.
Passend für jede Art Bedachung.

Erste Anzechnungen.
Anerkennungen u. Aufträge



Ventilations-
und
Schornstein-
Aufsätze
D.R.P. 116291.

Röhren aller Art
für Entlüftung, Entstaubung, Heizung
gefälzt oder genietet, hart gelötet und auf Druck geprüft.

Ständig
saug. Wirkung bei
jeder Witterung u. Windrichtung
durch Anwendung von Innen-Kanälen, keine
beweglich. Teile; kein Geräusch, kein Verschleiss, gleich vorzüglich für
Entlüftung und Rauchabzug. Verlangen Sie ausführlichen illustr. Prospekt von der
Rothenfelder Blechwarenfabrik A.-G., Rothenfelde 5 (Hann.).

Architecte

diplômé par le gouvernement français,
parlant les 2 langues, cherche place.
S'adresser sous chiffre Z D 2704
à **Rodolphe Mosse, Zurich**



Fabrik-Zeichen
gesetzl. geschützt.

Präzisions- und Schul-
Reisszeuge.

E. O. Richter & Co.,
Chemnitz.

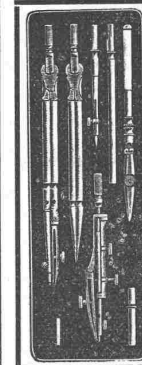
Geiger & Muri

LUZERN.

Spezialisten für gesundheits-technische
Installationen, (Closets, Bäder,
Toiletten, Waschereien etc.).

Ganz erstklassige Referenzen und
Zeugnisse über ausgeführte grosse
Anlagen im In- und Auslande.

Patent-Bureau J. Aumund Ing. u. Arch. Zürich



Präzisions
Reisszeuge.

Rundsystem.
Patent. Ellipsographen,
Schraffierapparate etc.

Clemens Riefler,
Fabrik math. Instrumente.
Nesselwang u. München
(Bayern).

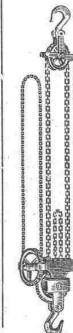
Gegründet 1841.
'Paris 1900 Grand Prix',
Illustrierte Preislisten gratis.

Jos. Brun, Ketten- und Hebezeugfabrik

in Nebikon,
Kt. Luzern.

Schrauben-
flaschenzüge,
Wellenböcke, Lauf-
katzen, Winden,
Transmissions- und
elektrische Aufzüge.
Krahnen aller Art.
Kalibrierte Krah-
nen und Gallsche Ketten
nebst Rädern dazu.

Flaschenzug-
und Winden-
Reparaturen
prompt und billig.



**Winterthurer
Mosaikplatten**

für Bodenbeläge und Wandverkleidungen.
Ferner Trottoirplatten, Kesselhausplatten,
Maschinenhausplatten.

A. Werner-Graf (vormals Huldreich-Graf).
Mosaikplattenfabrik in Winterthur.

Aktiengesellschaft der Granitbrüche
vorm. H. Schulthess & Cie.,
LAVORGO (TESSIN).

Steinbrüche bei Lavorgo, Osogna und im Verzasca-Tal.
Lieferung von Granitarbeiten jeder Art
in kürzester Frist und zu billigsten Preisen.

— **Spezialität:** —

Balkonplatten in Verzascagranit, in beliebiger Grösse, von 10 cm. Dicke an, sehr billig.

Referenzen zu Diensten.

Mit höfl. Empfehlung

Aktiengesellschaft der Granitbrüche
vorm. H. Schulthess & Cie., Lavorgo (Tessin)

Der Präsident:

Ingr. R. Nisoli.

Der Direktor:

H. Schulthess.

Reinlichkeit und Eleganz

in Küchen, Badzimmern, Aborten, Verkaufslokalen etc., verschafft die patentierte, biegbare

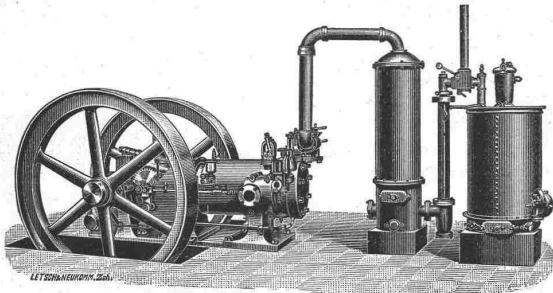
Metall-Email-Wandbekleidung

als solider und schöner Ersatz für Fayence-Kacheln. Bis 70 % billiger als diese. Abspringen der Glasur und Rost unmöglich.

Prospekte und Muster gratis und franko durch

Sulzbach, Frick & Co., Zürich I, Gessnerallee 28.

Bächtold & Cie., Steckborn.
Maschinenfabrik und Giesserei.



Bächtold's Kraftgas-Motoren

mit Sauggas-Generatoren, neues System Louis Martin.

Billigste Betriebskraft Brennstoffkosten 1 1/2—3 Cts. pro effekt. Pferdekraftstunde.

Gas-, Benzin- u. Petroleum-Motoren.

Geruchlos. Closets Zugfrei.

überall anzubringen, wo wenig oder gar kein Wasser zur Verfügung.
Für Fabriken, Kasernen, Schulen, einfache u. bessere Wohnungen.

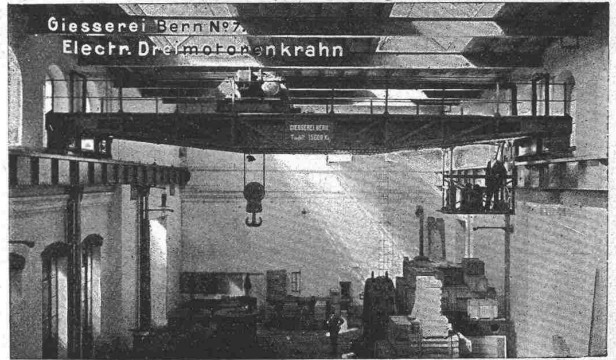
J. A. Braun, Stuttgart.

Meynadier & Cie, Zürich

Klausstrasse 33, Telephon 1143.

Isolier-Materialien für Bauzwecke:
gegen Feuchtigkeit und Wasser,
gegen Kälte und Hitze,
gegen Schall.

**Gesellschaft der
Ludwig von Roll'schen Eisenwerke**
Filiale: **Giesserei Bern** liefert:



Hebezeuge jeder Art als: **Laufkräne**, und feste od. fahrbare **Drehkräne** für Hand- und speziell **elektrischen** Betrieb; **Aufzüge** für hydraulischen, **elektrischen**, und Transmissionsbetrieb.

Eisenbahnmateriale als: **Drehscheiben** und **Schiebebahnen** für Wagen und Lokomotiven; Hand-, **Dampf-** und **elektrischer** Betrieb. **Weichen** für Haupt- u. Nebenbahnen, f. **Vignol-** u. **Rillen-Schienen**. **Barrieren** mit und ohne Verriegelung und Vorläuten.

Zahnstangenoberbau; komplette Seilbahnen für Güter- und Personentransport. (Eigene patentierte Systeme.) Seit 1898 15 Touristen-Seilbahnen geliefert.

Schleusenanlagen für Hand- und elektrischen Antrieb. Hydraulische, automatische **Zementsteinpressen**. — Angaben über zahlreiche Ausführungen, Referenzen, Projekte und Kostenvoranschläge stehen zu Diensten. —

Aktiengesellschaft
vormals

Joh. Jacob Rieter & Co., Winterthur.

Paris 1900. Grand Prix; 3 goldene und 1 silberne Medaille.

Eisen-Konstruktionen,
Reservoirs, Wasserleitungsröhren.

Turbinen
Francis, Jonval, Girard, Pelton etc.

Präzisions-Regulatoren, Elektr. Bremsregulatoren.
Transmissionen — Aufzüge.

Anlagen für
elektrische Beleuchtung und Kraftübertragung.

Technisches Bureau
Ingenieur Angelo Forti

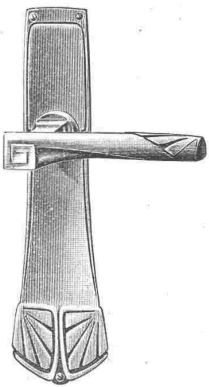
Via Principe Umberto 27 **MAILAND** Via Principe Umberto 27

Projektierung und Ausführung hydraulischer Kraft-Anlagen, industrieller Bauten, Wassermessungen, Konsulenz über Konzessionen und sonstige italienisch-technische Angelegenheiten.

— Erste Schweizer-Referenzen. —

C. A. Grüssy, Zivilingenieur,
Altstetten - Zürich.

Uebernahme **technischer Vorarbeiten** für **Bahn-**
und **Strassenbau, Wasserversorgung**
und **Kanalisation.**



C. F. Ulrich, Niederdorfstrasse 20, Zürich
Spezialgeschäft für Baubeschläge.

Niederlage der acht amerikanischen Bommerbänder für Windfangtüren.

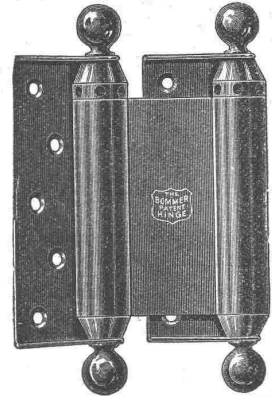
Moderne Tür- und Fensterbeschläge

in feinsten Ausführung und in allen Farben.

Permanente Ausstellung.

Musterbücher franko.

Auf Wunsch Auswahlsendungen.



Eisen- und Metallgiesserei Seebach.

H. Bölsterli & Cie, Seebach bei Zürich.

— **Eisengiesserei** —

Maschinenguss nach Modellen, Schablonen und Zeichnungen bis 10000 kg.
Zylinderguss, Dynamoguss, Bau- und Handelsguss. Formmaschinen für Massenartikel. Coquillenguss.

— **Metallgiesserei** —

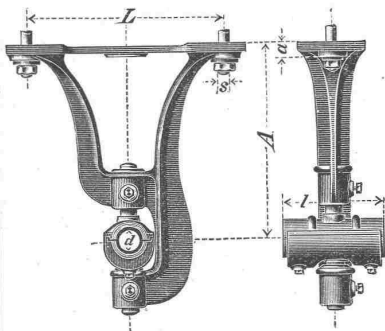
Bronze, Phosphorbronze, Messing. Lagerkompositionen. Legierungen jeder Art.

Eigene Modellschreinerei.

Spezialität: Rohguss für Transmissionen; Hängelager, Stehlager mit Ringschmierung, Wandkonsolen, Kupplungen, Stellringe, Riemenscheiben u. s. w.

Von den gangbaren Grössen wird stets Vorrat gehalten, nicht Vorhandenes wird in wenigen Tagen fertiggestellt.

Depot in Genf: Rue du Rhône 61.

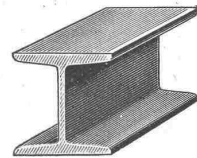
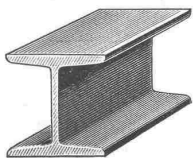


Breitflanschige Spezialträger-Profile

der

Deutsch-Luxemburg. Bergwerks- & Hütten A.-G.

Differdingen (Luxemburg).



Profil	Höhe	Breite	Stegdick	Profil	Höhe	Breite	Stegdick
No. 24 B	240	240	10 mm	No. 38 B	380	300	14,8 mm
> 25 B	250	250	10,5 »	> 40 B	400	300	15,5 »
> 26 B	260	260	11 »	> 42 1/2 B	425	300	16 »
> 27 B	270	270	11,25 »	> 45 B	450	300	17 »
> 28 B	280	280	11,5 »	> 47 1/2 B	475	300	17,6 »
> 29 B	290	290	12 »	> 50 B	500	300	19,4 »
> 30 B	300	300	12,5 »	> 55 B	550	300	20,6 »
> 32 B	320	300	13 »	> 65 B	650	300	21,1 »
> 34 B	340	300	13,4 »	> 75 B	750	300	21,1 »
> 36 B	360	300	14,2 »				

Sämtliche Profile können **innert kürzester Frist** vom Werk geliefert werden, auch kombiniert mit **Normalprofilen I und L Eisen**. No. 24 B, 26 B und 30 B sind Lagerprofile. Interessenten stehen **Profilhefte** und **ausgerechnete Tragfähigkeits-Tabellen**, die Spezialprofile als **Tragbalken** sowie als **Stützen** gedacht, zur Verfügung.

Verkaufsstelle & Lager:

Julius Schoch & Cie, Eisenhandlung, Zürich.

— Telegramme: **Schwarzhorn-Zürich.** —

EISENBAHN - Material für Haupt-, Neben- & Strassen-Bahnen

Vignole- & Rillenschienen
in grösster Auswahl
Schwellen nebst Befestigungsmittel
Schienenrücker, Schienenbieg-Apparate
Lochpressen, Geleisehebeböcke

Weichen, Kreuzungen

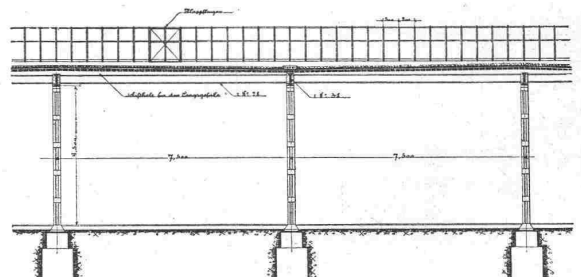
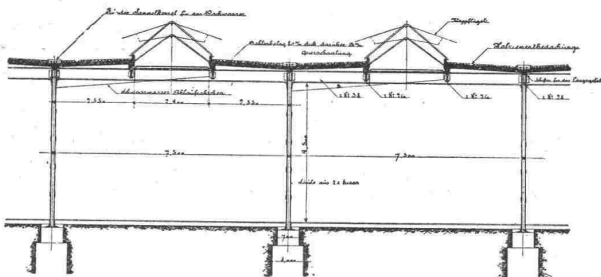
Kräne, Drehscheiben
Aufzüge für Hand- & Motor-Betrieb
Brückenwaagen
Schiebebühnen, Lokomotiven
Tramways- & Güterwagen

Achsen, Bandagen,

Radsterne,
Radscheiben, Radsätze
Federn, Kuppelungen etc.
liefert in bester Ausführung
FRITZ MARTI A.-G., Winterthur.

Neue Dachkonstruktion für Fabrik-Bau

+ Patent Nr. 23428



empfohlen als **rationallestes System** für:

Magazine, Lagerhäuser, Werkstätten, Maschinenfabriken, Giessereien, Elektrizitätswerke, Spinnereien, Webereien, Bleichereien, Färbereien, Güterhallen, Markthallen, etc. etc.

Vorteile:

1. Unabhängigkeit der Gebäudelage von der Himmelsrichtung,
2. Geringstes Gewicht bei sehr guter Isolation,
3. Unübertroffene Lichtwirkung mit spezieller Lüftungsvorrichtung,
4. Rasche und **billigste** Erstellung bei jeder Jahreszeit,
5. Beste Eignung auch für schwierige klimatische Verhältnisse,
6. Widerstandsfähigkeit gegen Feuer; billige, feuersichere Imprägnierung durch Flammenschutz-Anstrichmasse.

Patent-Inhaber:

Séquin & Knobel,

Zivil-Ingenieur-Bureau für modernen Fabrikbau
Rüti (Zürich).

Vertretung und Ausführung:

E. Baumberger & Koch,

Unternehmung für Bedachungs- u. Bodenbelags-Arbeiten
Basel.

Rote Steinzeug-Mosaik-Platten von G. Appiani in Treviso.

Billigster und solider Bodenbelag 4-, 6- und 8-eckig

Alleinverkauf für die Schweiz

Mettlacher Mosaik-Platten von Villeroy & Boch in Mettlach und Merzig

schönstes und bestes Material zu Fussböden, Wandbekleidungen und Verblendungs-Arbeiten aller Art.

Reichassortiertes Fabriklager in Zürich.

T. Sponagel & Co., Industriequartier Zürich III.

Dr. Münch & Röhrs, BERLIN N.W. 21.



Schutzmarke.

Dauerfarben

Verbesserte Oelfarben
Wirksamster Schutz für
Eisen u. Wellblech
gegen Rost.

für Holz- und Mauerwerk,
gegen chemische,
atmosphärische und mechanische Einwirkungen.

Dr. Münch's Lack-Dauerfarben

sehr harter, eleganter **Emaillé-Anstrich.**
Widerstandsfähig gegen Desinfektionswaschungen, Salzlösungen etc.
für Krankenhäuser, Schulen, Badeanstalten, Accumulatoren-Räume etc.
Vertreter für die Schweiz: **C.A. Ulbrich & Co., Techn. Bureau, Zürich.**

J. Rukstuhl, Basel

Zentralheizungen

Warmwasser — Niederdruckdampf etc.