

Objektyp: **Advertising**

Zeitschrift: **Schweizerische Bauzeitung**

Band (Jahr): **39/40 (1902)**

Heft 22

PDF erstellt am: **25.09.2024**

### **Nutzungsbedingungen**

Die ETH-Bibliothek ist Anbieterin der digitalisierten Zeitschriften. Sie besitzt keine Urheberrechte an den Inhalten der Zeitschriften. Die Rechte liegen in der Regel bei den Herausgebern. Die auf der Plattform e-periodica veröffentlichten Dokumente stehen für nicht-kommerzielle Zwecke in Lehre und Forschung sowie für die private Nutzung frei zur Verfügung. Einzelne Dateien oder Ausdrucke aus diesem Angebot können zusammen mit diesen Nutzungsbedingungen und den korrekten Herkunftsbezeichnungen weitergegeben werden. Das Veröffentlichen von Bildern in Print- und Online-Publikationen ist nur mit vorheriger Genehmigung der Rechteinhaber erlaubt. Die systematische Speicherung von Teilen des elektronischen Angebots auf anderen Servern bedarf ebenfalls des schriftlichen Einverständnisses der Rechteinhaber.

### **Haftungsausschluss**

Alle Angaben erfolgen ohne Gewähr für Vollständigkeit oder Richtigkeit. Es wird keine Haftung übernommen für Schäden durch die Verwendung von Informationen aus diesem Online-Angebot oder durch das Fehlen von Informationen. Dies gilt auch für Inhalte Dritter, die über dieses Angebot zugänglich sind.

# Schweizerische Bauzeitung

Wochenschrift

für Bau-, Verkehrs- und Maschinentechnik

Herausgegeben

von

**A. WALDNER**

Dianstrasse Nr. 5, Zürich II.

Verlag des Herausgebers. — Kommissionsverlag: Ed. Rascher, Meyer & Zeller's Nachfolger in Zürich, Rathausquai 20.

Organ

des Schweizer Ingenieur- und Architekten-Vereins und der Gesellschaft ehemaliger Studierender des eidg. Polytechnikums in Zürich.

Abonnementspreis:  
Ausland... Fr. 25 per Jahr  
Inland... " 20 "

Für Vereinsmitglieder:  
A. sland... Fr. 18 per Jahr  
Inland... " 16 "  
sofern beim Herausgeber  
abonniert wird.

Abonnements  
nehmen entgegen: Heraus-  
geber, Kommissionsverleger  
und alle Buchhandlungen  
und Postämter.

Insertionspreis:  
Pro viergespaltene Petitzeile  
oder deren Raum 30 Cts.  
Haupttitelseite: 50 Cts.

Inserate  
nimmt allein entgegen:  
Die Annoncen-Expedition  
von

**RUDOLF MOSSE**  
in Zürich, Berlin, Breslau,  
Dresden, Frankfurt a. M.,  
Hamburg, Köln, Leipzig,  
Magdeburg, München,  
Nürnberg, Stuttgart, Wien,  
Prag, London.

Bd XL.

ZÜRICH, den 29. November 1902.

N<sup>o</sup> 22.

## Vakante Stelle.

Die Stelle des **Adjunkten** der **Versuchsstation** für **Ge-  
schütze** und **Handfeuerwaffen** in **Thun** ist zu besetzen.

Erfordernisse: Offizier der schweiz. Armee. Wissenschaftliche mathe-  
matisch-physikalische Bildung.

Besoldung: Fr. 4000 bis 5500.

Anmeldungstermin: 15. Dezember 1902.

Anmeldung an schweiz. Militär-Departement in Bern.

Auskunft über die Stelle erteilt der **Chef der Technischen  
Abteilung der eidg. Kriegsmaterial-Verwaltung in Bern.**

**Einzig echte Mettlacher  
Steinzeug-Bodenplatten, glasierte Wandplatten,  
Stallklinker und Röhren,**

wetterbeständige **Bauterracotta** (matt und in Majolica),  
**Figuren und Vasen** zu **Bauzwecken** und für **Gärten** von  
**Villeroy & Boch** in **Mettlach** und **Merzig**.

— **Verblendsteine** —

in 7 verschiedenen Farben, glasiert und unglasiert, von  
**Ph. Holzmann & Cie.** in **Frankfurt a. M.**

80g. Saargemünder **Thonplatten**, stahlhart gebrannt  
von **A. Brach** in **Kleinblittersdorf**.

**Prima Schlackenwolle**

**Ladenständer.** — Dekor. Bauguss von **C. Flink**, **Mannheim**.

Vertreter: **Eugen Jeuch** in **Basel**.

Naturmuster und Preiscurant zu Diensten.

## Jaeger's Hochdruckgebläse

(effektiv auf 3 m Wassersäule drückend) und

## Jaeger-Pumpen

sind in der ganzen Welt verbreitet.

**C. H. Jaeger & Co., Leipzig-Pl.**

Grösstes Werk dieser Branche.

## Konkurrenz-Eröffnung.

Die Vollziehungskommission für die **Entsumpfung des Moores  
bei Wenzlingen** eröffnet Konkurrenz über

- 1) Die Ausführung einer Bachkorrektur von 550 m Länge und das  
Verlegen von ca. 7300 m Drainröhren.
- 2) Die Lieferung der nötigen Drainröhren (7300 m) und Zementröhren  
(ca. 700 m).

Eingaben sind bis den 6. Dezember an den Gemeindepräsidenten  
Herrn B. Buess in Wenzlingen (Baselland) zu richten, an welcher Stelle  
auch Pläne und Baubedingungen zur Einsicht aufliegen.

**Olten**, 26. November 1902.

Aus Auftrag:  
**G. Keller**, Geometer.

## Zu mieten eventuell zu kaufen gesucht:

**4 Stück hydraulische Winden** (Hebeböcke), jede von garantiert  
100 Tonnen Tragkraft.

Offerten sind unter Chiffre **Z O 8764** an die Annoncen-Expedition  
**Rudolf Mosse, Zürich** zu richten.

## Thonwerk Biebrich, A.-G.

Biebrich a/Rhein

beste Referenzen und Zeugnisse aus der Schweiz,  
liefert die für den **Bau** und **Betrieb** von **Gasanstalten**, **Zement-  
fabriken**, **Chemischen Fabriken**, **Cellulosefabriken**, **Schweiss-  
und Puddelwerken**, **Eisengiessereien**, sowie für **Dampfkessel-  
und sonstige Feuerungsanlagen** notwendigen

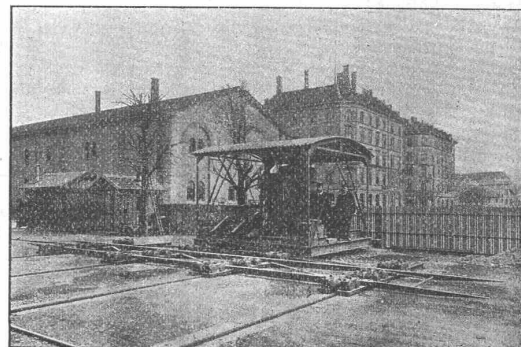
## feuerfesten & säurebeständigen Produkte

Retorten, Form- u. Normalsteine, Gloverringe, Mörtel etc.

Gesellschaft der

## Ludwig von Roll'schen Eisenwerke

Filiale: **Giesserei Bern** liefert:



**Hebezeuge jeder Art** als: **Laufkräne**, und feste od. fahrbar  
**Drehkräne** für Hand- und speziell  
**elektrischen** Betrieb; **Aufzüge** für hydraulischen, **elek-  
trischen**, und Transmissionsbetrieb.

**Eisenbahnmaterial** als: **Drehscheiben** und **Schie-  
bebühnen** für Wagen und Lokomotiven;  
Hand-, **Dampf-** und **elektrischer** Betrieb.  
**Weichen** für Haupt- u. Nebenbahnen, f. **Vignol-** u. **Rillen-Schienen**.  
**Barrieren** mit und ohne Verriegelung und Vorläuten.

## Zahnstangenoberbau; komplette Seilbahnen

für Güter- und Personentransport. (Eigene patentierte Systeme.) Seit  
1898 15 Touristen-Seilbahnen geliefert.

**Schleusenanlagen** für Hand- und elektrischen Antrieb.

Hydraulische, automatische **Zementsteinpressen**.

— Angaben über zahlreiche Ausführungen, Referenzen, Projekte  
und Kostenvoranschläge stehen zu Diensten. —

**Wer liefert** billigst

kleinere, genau zylindrische **Messinghülsen** mit Boden für Massen-Artikel?  
 Offerten gefl. an **Gustav Weinmann, Zürich.**

### Albert Stadelmann, Ingenieur Heimatstrasse 25, Zürich

empfiehlt sich, gestützt auf langjährige Erfahrungen, zur Uebernahme von Projektarbeiten aller Art, für städtische und ländliche Strassen, Wasserbauten, Strassenbahnen, Eisenbahnen, ferner von Bebauungs- und Quartierplänen, Expertisen, Bauleitungen etc. etc.

## 82 Stück neue, genietetete Blechröhren

von 400 mm Durchmesser, je 8 Meter lang, 6 mm Blechdicke, mit schmiedeisernen Kopfringen und Fussringen von Stahl, mit angedrehter Schneide, per Rohr ca. 550 Kilo schwer, ursprünglich zu Fundierungszwecken bestimmt, sind wegen Nichtgebrauch **billig zu verkaufen.**

Anfragen befördert unter Chiffre Z X 8573 die Annoncen-Expedition  
**Rudolf Mosse, Zürich.**

**Wer liefert** billigst gedrehte oder gepresste

## Holzgarnituren

für Massen-Artikel?

Offerten gefl. an **Gustav Weinmann, Zürich.**

In allen Buchhandlungen erhältlich

## Das neue schweizer. Bundeshaus.

Festschrift anlässlich dessen Vollendung und Einweihung herausgegeben vom eidg. Departement des Innern. Prachtband, gr. Folio, mit 88 Illustrationen.

Preis Fr. 20.

## Stelle - Ausschreibung.

Beim unterzeichneten Departement ist die neuerrichtete Stelle eines Kontrollingenieurs II. eventuell I. Klasse der maschinentechnischen Sektion (Elektrotechniker) zu besetzen.

Besoldung: Fr. 4000 — 5500, eventuell Fr. 5000 — 6500, nebst den gesetzlichen Reiseentschädigungen.

Auskunft über Erfordernisse etc. erteilt die technische Abteilung des Eisenbahndepartements.

Schriftliche Anmeldungen, welchen ein curriculum vitae nebst Ausweisen über Studien und bisherige Praxis beizufügen sind, nimmt bis 8. Dezember 1902 das unterzeichnete Departement entgegen.

Eidg. Post- und Eisenbahndepartement,  
 Bern, den 21. November 1902. Eisenbahnabteilung.

Wegen beabsichtigter Verlegung unseres Verkauflokales haben wir uns entschlossen, einen Teil unseres Lagers durch einen

## Ausverkauf

zu sehr stark reduzierten Preisen zu liquidieren. Es betrifft dies Zeichentische, Lichtpausapparate und Zubehör, Photographische Apparate und Utensilien, einige geodätische Instrumente, eine Partie Reisszeuge, Zeichenpapier in Bogen und Rollen, Paus- und Profilpapier, Reissbretter und Schienen, Winkel, Masstäbe, Stahllineale, Rollbandmasse, Stahlmessbänder, Messkluppen, Nummerierschlägel, Nivellierlatten, Jalons, Wasserwagen, Kompass, Höhenmesser, Touren- und Schrittzähler, Fernrohre, Blei-Farb- und Signirstifte, Farben, Farbkasten, Ausziehtusche, Radiergummi, Tuschschalen, Füllfederhalter, Reissbrettstifte, Zeichenblocks, Zeichenmappen, Nivellierformulare und -Bücher, Arbeiterbüchli, Lohnbeutel, Zahltaglisten und andere Formulare, Kollegienhefte, Vervielfältigungsapparate, 1 Briefkopiermaschine etc.

Dieser Ausverkauf findet statt im Parterre unserer Lokalitäten:  
 Zürich, Clausiusstrasse Nr. 4, b. Polytechnikum,  
 nur gegen bar. — Ende des Ausverkaufs 31. Dezember.

**C. F. Billwiller & Co.**

## PANZERKASSEN, GELDSCHRÄNKE

Emil Schwyzer & Co. Zürich

## Ziegelei-Techniker gesucht.

Für eine grosse Dampfziegelei wird ein

### technischer Leiter

gesucht, der im Maschinenfach, im Ringofenbetrieb und auch in der Verblendstein-Fabrikation gründlich erfahren sein muss.

Es wird nur auf eine durchaus theoretisch und praktisch tüchtige, energische Kraft reflektiert, die sich über erfolgreiche Tätigkeit ausweisen kann, wogegen gutes Gehalt offeriert wird.

Eingaben mit Zeugnissen und Referenzen und mit Angaben über Bildungsgang und praktische Tätigkeit werden unter Chiffre C 5639 Z an **Haasenstein & Vogler, Zürich,** erbeten.

Die Verblendstein-Fabrik von

**F. SUTER, sen.,** Fabrkt. in **BÜREN a. A. (Bern)**

offeriert zu billigsten Preisen:

## VERBLENDSTEINE

1/4, 1/2, 3/4 und 1 Ecksteine und Läufer in Farben No. 1 gelbgran; No 2 helle Lederfarbe; No. 3 dunkle Lederfarbe; No. 4 gelbrot; No. 5 hellrot und No. 6 dunkelrot.

**Prima Ware.**

Atteste der Materialprüfungs-Anstalt Zürich stehen zur Verfügung.

**Alleinvertreter für die Schweiz:**Herren **Vischer & Tschiffeli,** Kramgasse Nr. 56, **Bern.**

## Kienast & Bärerlein, Zürich IV

Gegründet 1870

Spezialgeschäft für

Metzgereien, Wurstereien &amp; Schlachthäuser

Kühlanlagen &amp; Eisschränke

Mit Luftzirkulation

Ohne Maschinenbetrieb

## Siegwart-Balkenfabrik A.-G., Luzern

empfiehlt ihre

## Zement-Hohlbalken, Pat. Nr. 19425,

mit armierten Seitenwandungen für beliebige Spannungen. Die fertig erstellten Balken werden im Bau frei ohne Verschalung auf die Tragmauern aneinander gelegt und die Fugen nachträglich vergossen.

**Einfachster Einbau.**  
**Feuersicher.**

**Grosse Tragfähigkeit.**  
**Schalldicht.**

Vertreter für die Ostschweiz: Zürich, Basel, Solothurn und Bern.  
 Herr **Franz Visintini, Architekt, Zürich.**

Fugenlose

## Holzsteinboden

(Lapidit)

eigenes Verfahren, empfehlen als besten

**Fabrik-Fussboden**

sowie für Kirchen, Schulen, Verkaufsläden, Wirtschaftslokale, Spitäler, Küchen, Veranden, Korridore etc. etc.

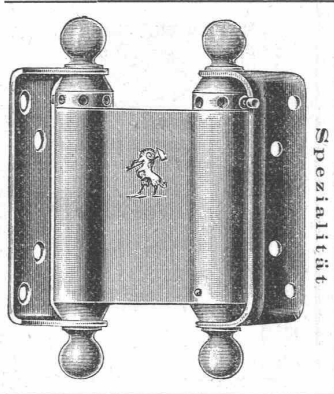
Ed. Wüthrich &amp; Cie., Herzogenbuchsee.

**C. A. Grüssy, Zivilingenieur,**  
Altstetten-Zürich.

Uebernahme **technischer Vorarbeiten** für **Bahn-**  
und **Strassenbau, Wasserversorgung**  
und **Kanalisation.**

<p>Facettier-, Schleif- und Polierwerke Seebach Spiegelbelege-Anstalt Fensterglas Draht- und Rohglas Glasjalousien etc. etc.</p>	<p><b>Grambach &amp; Linsi, Brunng. 8 &amp; 10, Zürich</b> ↳ Spezialität: ↳ <b>Spiegelglas</b> unbelegt plan Telegramm Grambachlinsi Zürich. in allen Façonnen. Ia. belegt facettiert Telephon 2290.</p>	<p>Höchste Auszeichnung Goldene Medaillen Zürich 1894, Genf 1896. Man verlange Preise über alle Tafelgläser.</p>
--	--	--

 <p>Spezial- Profil</p>	<p><b>Breitflanschige Spezialträger-Profile</b> * * * * von 240 bis 750 mm Höhe * * * * <b>für Brücken und Hochbauten</b> sowie Normal-Profile I L Säulen und Zorseisen liefern ganz rasch vom Werk und vom Lager <b>Julius Schoch &amp; Co., Zürich.</b> Interessenten stehen Profilhefte und Tabellen über die * * breitflanschigen Spezialprofile zur Verfügung. * *</p>	 <p>Normal- Profil</p>
--	---	---

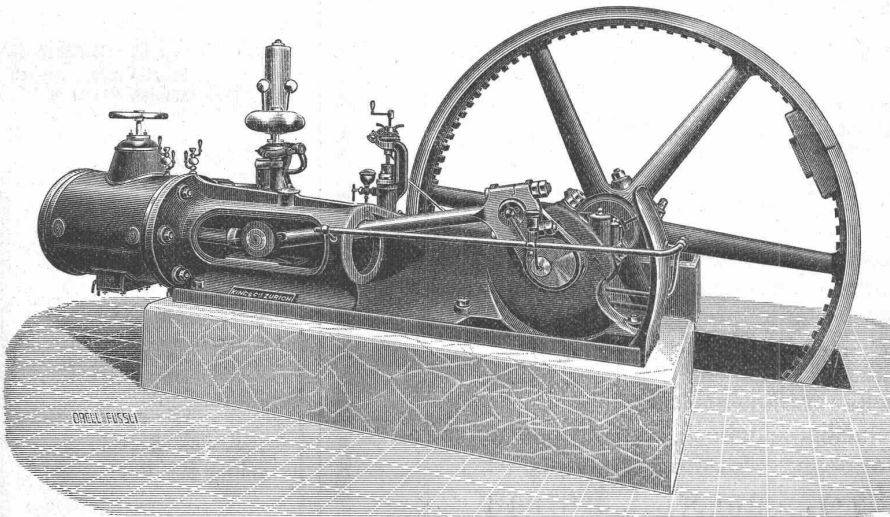


**Spiralfeder-Pendeltürbänder**

aus der Fabrik für Tür- und Fensterbeschläge  
von

Ed. Tague, **Gottfried Stierlins** Nachfolger,  
Schaffhausen.

Höchste Solidität. Unübertroffene Federkraft. Feine elegante Ausführung.  
Garantie für jedes einzelne Stück.  
Man hüte sich vor geringen Nachahmungen.  
Preislisten und Muster gratis zu Diensten.

	<p><b>Maschinenfabrik King &amp; Co., A.-G., Zürich.</b> Eisenbahnstation Zürich-Wollishofen Telegramm-Adresse: King Zürich. Spezialitäten: <b>Dampfmaschinen</b> horizontale und vertikale <b>Dampfkessel</b> <b>Lokomobilen</b> <b>Halb-Lokomobilen</b> bis 250 Pferdekräfte. Komplette <b>Dampfbetriebsanlagen</b></p>
--	---

# EISENBAHN

- Material für Haupt-, Neben- & Strassen-Bahnen

**Vignole- & Rillenschienen**  
in grösster Auswahl

Schwellen nebst Befestigungsmittel

Schienenrücker, Schienenbieg-Apparate

Lochpressen, Geleisehebeböcke

*Weichen, Kreuzungen*

Kräne, Drehscheiben

Aufzüge für Hand- & Motor-Betrieb

**Brückenwaagen**

Schiebebühnen, Lokomotiven

Tramways- & Güterwagen

*Achsen, Bandagen,*

Radsterne,

Radscheiben, Radsätze

Federn, Kuppelungen etc.

liefert in bester Ausführung

**FRITZ MARTI A.-G., Winterthur.**

## Gussbausteine + 15483 Referenzen und Muster

5, 7, 10, und 14 cm stark für **Scheidewände.** gerne zu Diensten.

**Guss-Baustein-Fabrik Zürich.**



Anerkannt beste

# Dynamit-Sorten

für alle Sprengzwecke

sowie

## Zündschnüre & Kapseln

liefert **Dynamit Nobel, A.-G., Zürich**

Fabrik in Isleten (Uri). Mythenstrasse 21.

◆ Telephon 3623. ◆



### Auf Blindboden aufgeschraubt

Ia. Platten von 1,0 × 1,0	diagonal, Unifarben.
« « 0,50 × 0,50	» in 2 Farben.
« « 1,0 × 0,50	} Parkettform.
« « 0,66 × 0,33	

Schrauben versenkt und verkittet.



## Schweizer. Xylolith-(Steinholz)-Fabrik, Wildegg

### RILLIET & KARRER.

+ Patent Nr. 9080.

### Auf Zementbeton in Mörtel verlegt

in allen Formaten von 50/50 cm abwärts.

Nach allen Dessins in viereck, rechteck, achteck und in 3 Farben, Parkett ähnliche Form.

Muster, Prospekte, Album und Atteste gratis und franko.

**Xylolith**  
feuersicher,  
warm.



**Steinholz**  
schalldämpfend  
solid.





**Fabrik-Zeichen**  
gesetzl. geschützt.

Präzisions- und Schul-Reisszeuge.

**E. O. Richter & Co.,**  
Chemnitz.

### Jordan & Cie., Zürich



60 mittlere Bahnhofstr.  
Neben Franz Karl Webers  
Spielwarengeschäft.

Altrenommiert. Spezialgeschäft  
für echte wasserdichte  
**Loden.**

Engl. Cheviots meterweise.  
Sport-Anzüge, Joppen,  
Mäntel, Pelerinen mit  
Kaputze, Gamaschen,  
Hüte, Damen-Kostüme.  
Telegr.-Adr.: LodenJordan Zürich.

# Holz-Terrazzo

Bester fugenloser Bodenbelag.

Fusswarm, feuerfest, wasserbeständig, elastisch, sanitär und staubfrei.

Referenzen! — Keine Magnesitverbindung. — Garantie!

## Herm. Schultze, bautechn. Bureau

Linthescherg. 10 — ZÜRICH — Telephon 4162.

## Geschenke

originelle, sind kunstgeschmiedete Ziergeräte wie: Handleuchter, Blumenkörbchen, Aschenbecher, Beleuchtungskörper etc.

Man findet solche in reicher Auswahl im Mustermagazin der

### Kunstschlosserei

Vohland & Bär, Basel,

welche hierüber auf Verlangen Prospekt mit vielen Abbildg. gratis und franko versenden.