

Objektyp: **Advertising**

Zeitschrift: **Schweizerische Bauzeitung**

Band (Jahr): **39/40 (1902)**

Heft 15

PDF erstellt am: **22.09.2024**

Nutzungsbedingungen

Die ETH-Bibliothek ist Anbieterin der digitalisierten Zeitschriften. Sie besitzt keine Urheberrechte an den Inhalten der Zeitschriften. Die Rechte liegen in der Regel bei den Herausgebern. Die auf der Plattform e-periodica veröffentlichten Dokumente stehen für nicht-kommerzielle Zwecke in Lehre und Forschung sowie für die private Nutzung frei zur Verfügung. Einzelne Dateien oder Ausdrucke aus diesem Angebot können zusammen mit diesen Nutzungsbedingungen und den korrekten Herkunftsbezeichnungen weitergegeben werden. Das Veröffentlichen von Bildern in Print- und Online-Publikationen ist nur mit vorheriger Genehmigung der Rechteinhaber erlaubt. Die systematische Speicherung von Teilen des elektronischen Angebots auf anderen Servern bedarf ebenfalls des schriftlichen Einverständnisses der Rechteinhaber.

Haftungsausschluss

Alle Angaben erfolgen ohne Gewähr für Vollständigkeit oder Richtigkeit. Es wird keine Haftung übernommen für Schäden durch die Verwendung von Informationen aus diesem Online-Angebot oder durch das Fehlen von Informationen. Dies gilt auch für Inhalte Dritter, die über dieses Angebot zugänglich sind.



Maschinenfabrik Oerlikon

Oerlikon bei Zürich

Weltausstellung Paris 1900 — 2 Grands Prix.

Elektrische Anlagen

jeden Umfanges.

Kraftübertragung. Kraftverteilung. Beleuchtung. Elektromechanische Anwendungen. Elektrochemie. Tramways. Nebenbahnen. Vollbahnen.

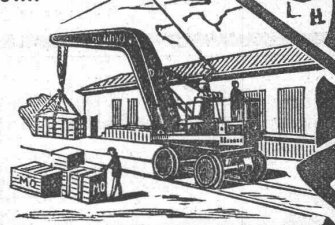
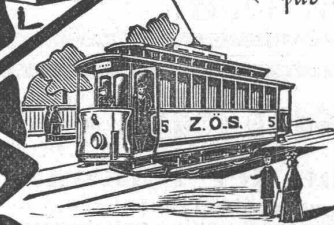
Generatoren und Motoren

für Gleichstrom, Einphasen- und Mehrphasenstrom.

Transformatoren.

Elektrisch angetriebene Werkzeugmaschinen.

Spezialitäten für Kessel-, Brücken- und Schiffsbau.



Aktien-Gesellschaft der Eisen- und Stahlwerke

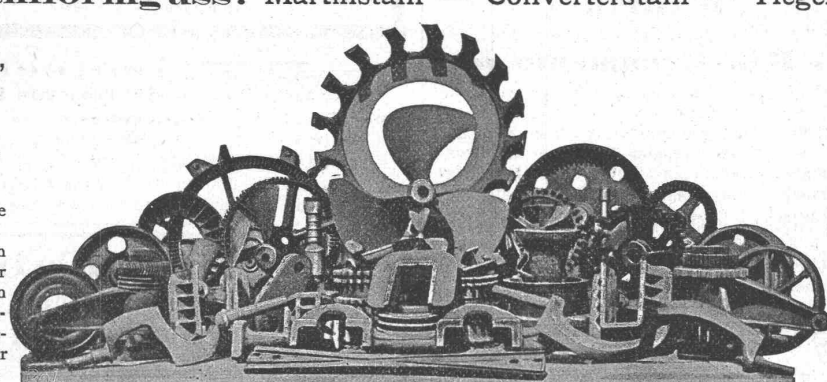
von **Georg Fischer, Schaffhausen** (Schweiz).

Stahlformguss: Martinstahl — Converterstahl — Tiegelstahl.

Material

für Eisenbahnen,
Lokomotivfabriken,
Maschinenbau,
Eisenkonstruktions-
Anstalten,

sowie für alle Zweige
der Industrie,
in allen wünschbaren
Härtegraden, in jeder
geeigneten Form, in
dichter, sauberer Aus-
führung, roh oder be-
arbeitet, als Ersatz für
die verschiedensten
Schmiedestücke.



Spezialität

in

Dynamostahlguss

von höchster

Permeabilität.

Eigene

Versuchs-Anstalt für
Festigkeitsprüfungen,
Permeabilitäts- und
Hysteresis-Untersuch-
ungen.

Chemisches
Laboratorium.

Schmiedbarer Eisenguss (Temperguss, Weichguss) in sauberster Ausführung und bester Qualität nach eingesandten und vorhandenen Modellen.

Ausgedehnte Spezialeinrichtungen für Massenfabrikation.

Röhrenverbindungsstücke (Fittings) Marke G. F.

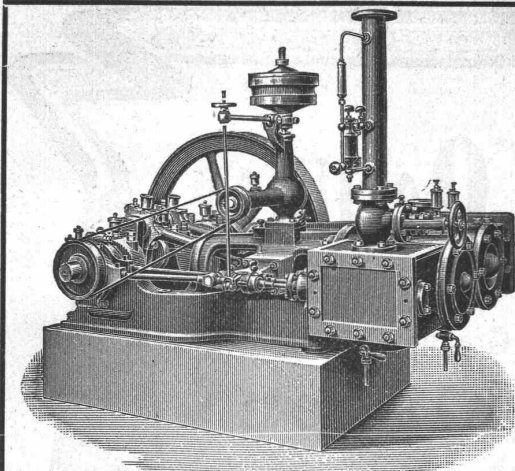
in schmiedbarem Guss, für Gas-, Wasser- und Dampfleitungen, von 1/8 bis 4" engl. Gasgewinde. — Schwarz und verzinkt, in unübertroffener Qualität und Ausführung. Jedes Stück genau kontrolliert. Höchste Widerstandsfähigkeit gegen innern Druck.

Reichhaltiges Lager.

Sehr ausgedehnte Massenfabrikation.

Export nach allen Ländern.

Filiale: Fittingsfabrik Singen (Grossh. Baden).



MASCHINENFABRIK BURCKHARDT, BASEL

Aktiengesellschaft.

Paris 1900: Grand Prix.

Spezialität in:

Trockenen Schieber-Kompressoren u. Vakuumpumpen System Burckhardt & Weiss.

Vorzüge: Grosse Leistungsfähigkeit bei kleinen Dimensionen, daher billige Anschaffungskosten. Keine Ventile; zwangsläufige Steuerung. Einfachheit der Konstruktion. Keine Reparaturen. Leichte Zugänglichkeit. Geräuschloser Gang. Grösste Betriebssicherheit. Trockene Druckluft.

Volumetr. Wirkungsgrad garantiert 90 pCt.

Prospekte, Indikatordiagramme etc. stehen auf Verlangen zu Diensten.

Rote Steinzeug-Mosaik-Platten von G. Appiani in Treviso.

Billigster und solider Bodenbelag 4-, 6- und 8-eckig

Alleinverkauf für die Schweiz

Mettlacher Mosaik-Platten von Villeroy & Boch in Mettlach und Merzig

schönster und bestes Material zu Fussböden, Wandbekleidungen und Verblendungs-Arbeiten aller Art.

Reichassortiertes Fabriklager in Zürich.

T. Sponagel & Co., Industriequartier Zürich III.

G. EGLI. Zinkornamentenfabrik
Seefeldstr. 69 **ZÜRICH V**

Fabrik
gestanzter, gegossener, gedrückter und gezogener
♦♦ **Bau-Ornamente** ♦♦
nach eingesandten Modellen oder Zeichnungen in Zink und Kupfer, wie:
Türme, Kuppeln, Mansardenfenster, Dachspitzen, Bekrönungen, Gesimse, Wasserspeier, Konsolen, Ballustraden, Gratwulsten, Firstkämme, Rippen- und Schuppenbleche, Schindeln, Garnituren, Köpfe, Figuren etc. etc.
Erhabene und vergoldete Blechbuchstaben für Geschäftsfirmen in jeder Schriftart und Grösse.
Galvanische Verküpfung von Zinkarbeiten.
Uebernahme sämtlicher Spenglerarbeiten.

Kostenvoranschläge. illustriertes Musterbuch und Preiscurant gratis und franko.

Fabriken Landquart
(Schweiz)
empfehlen als Spezialität
Holzbearbeitungsmaschinen
jeder Art, neuester Konstruktion, besonders kräftig gebaut und in sorgfältigster Ausführung.
Courante Maschinen
stets auf Lager und im Betriebe zu sehen.
Illustrierte Preislisten stehen gerne zu Diensten

Konkurrenzlos! **Isotect** Patentiert in allen Kulturstaaten!

Die Farbe der Zukunft!

Anstrich- und Isolierungsmittel garantiert säurefest für frische, feuchte, geteerte, salpeterhaltige Wände, Fassaden, Giebel, Holz, Metall, Heizkörper etc., unentbehrlich für Fabriketablissemments, Krankenhäuser, Molkereien, Zuckerfabriken, überhaupt Räume, welche absolut trocken sein müssen.

Durchschlagen von Nässe und Salpeter unter Garantie unmöglich. Wir garantieren für unbedingte Brauchbarkeit und übernehmen jede gewünschte Garantie, auch stehen Prospekte u. Gutachten gern z. Verfügung.

Isotect-Werke Cunningham & Co., Magdeburg,

General-Vertreter: **Adolph Kaufmann, Basel.**

Isotect ist zu haben in den meisten Farbwaren-Geschäften. Auf Wunsch werden die nächsten Bezugsquellen bereitwilligst vom General-Vertreter nachgewiesen.

Isotect aus den Isotectwerken Cunningham & Co. Magdeburg.

Isotect ist das beste **Isolierungsmittel**, für den **Hauschwamm** und **Salpeter** undurchdringlich. Der beste Grundanstrich für feuchte Wände, auf welchem sofort der Oelfarbenanstrich aufgetragen werden kann.

Prospekte und Musterflaschen von 5 Kilo sendet auf Verlangen sofort die Verkaufsstelle für die Ostschweiz Schlatter & Co., St. Gallen.

Geiger'sche Fabrik, G. m. b. H. für Strassen- und Hausentwässerungs-Artikel Karlsruhe i. B.

Spül- u. Absperr-Vorrichtungen für Kanäle und andere Zwecke.
Schachtabdeckungen.

Sinkkasten für Strassen-, Hof- u. Haus-Entwässerung.
Kran- u. Schlammabfuhr-Wagen zum Reinigen von Sinkkasten.
Bewährte Konstruktionen. — Höchste Auszeichnungen. — Solide Ausführung.
Man verlange illustriertes Preisbuch gratis.

In nahezu 200 Städten in Verwendung, unter andern in:
Breslau — Dresden — Düsseldorf — Frankfurt a. M. — Hannover — Innsbruck
Karlsruhe — Kiel — Köln — Mannheim — Mülhausen i. E. — München — Posen
Sofia — Stettin — Strassburg i. E. — Stuttgart — Wien — Zürich u. s. w.

General-Vertreter für die Schweiz:
C. A. Grüssy, Civilingenieur, Zürich-Altstetten.

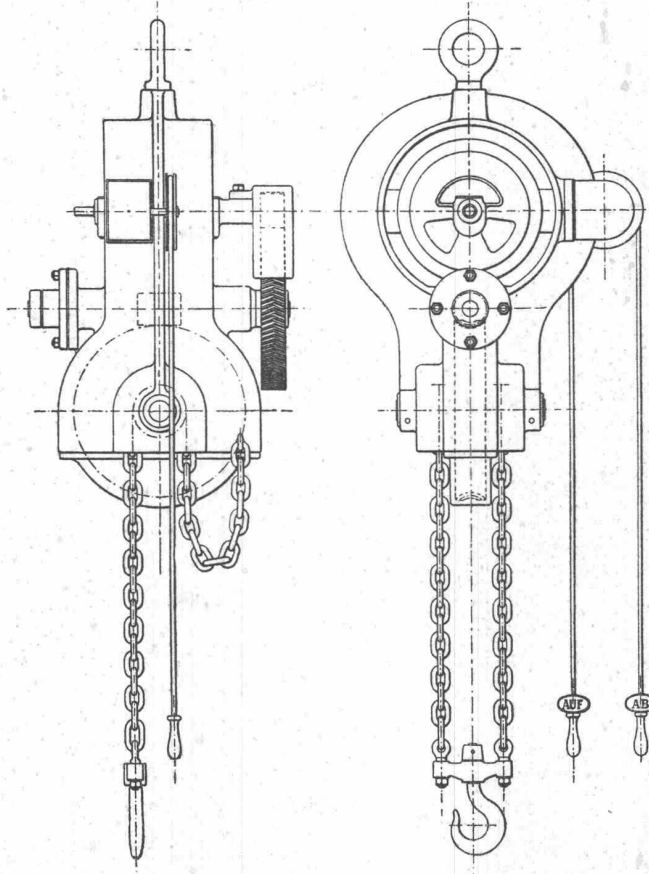
C. WÜST & C^{IE}, SEEBACH-ZÜRICH

Spezialfabrik für elektrische Hebezeuge

ELEKTRISCHE FLASCHENZÜGE

System C. Wüst & Cie.

für **Drehstrom**, **Gleichstrom** und **Einphasen-Wechselstrom**



Motoren mit Spezialwicklung für grossen Anzug

Flaschenzug in Stahlguss

Automatische Senkbremse

System C. Wüst

Lasthacken auf Kugeln drehbar

N ^o	Tragkraft	Hubgeschwindigkeit in Metern	Motor P	Gewicht des kompletten Flaschenzuges	Nettopreis Flaschenzug			Preis Anhängewagen samt Trolleys
					Drehstrom	Gleichstrom	Einphasen-Wechselstrom	
1	Kg. 500	3,8	1	Kg. ca. 100	Fr.	Fr.	Fr.	Fr.
2	1000	3,0	1,8	» 150				
3	2000	2,5	3	» 200				
4	4000	2,0	4,4	» 280				

Seite / page

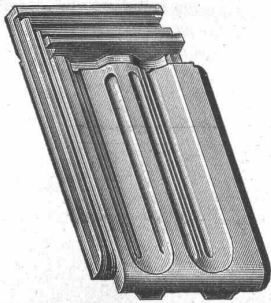
8(3)

leer / vide /
blank

TONWARENFABRIK EMBRACH A.-G.

in Embrach-Zürich.

Steinzeug-Röhren und Façonstücke.



Drain-Röhren.

Dauerhaftester **Bodenbelag:**

„Rostolith“

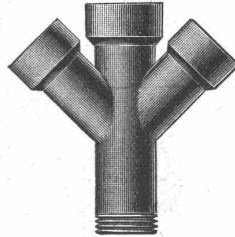
Steine für Fahrstrassen und Stallböden.

Platten für Trottoirs, Fabrikböden (säurefest).

Wandverkleidungen.

Ziegel und Falzziegel

in allen Farben glasierte, auch unglasierte.



Telephon 2967.

Die zuverlässigsten CONDENSTÖPFE



liefert **J. AUMUND, Ingen.**,
Werdmühlegasse 17, parterre
ZÜRICH.
Verlangen Sie Prospekt und Referenzen.

Wer

annoncieren will

— seien es auch nur kleine Anzeigen als: Personal-, Vertreter-, Stellungs-, Kaufs-, Verkaufs-, Pacht- und Mieths-Gesuche — wendet sich mit Vortheil an die

Annoncen - Expedition

Rudolf Mosse

Centralbureau für die Schweiz:

ZÜRICH

Theaterstrasse 5.

Agenturen: Basel, Bern, Biel, Chur, St. Gallen, Glarus, Lusanne, Luzern, Schaffhausen, Solothurn, Zofingen.

Hierdurch erwachsen dem Inserenten

keine Mehrkosten

dagegen eine Reihe von Vortheilen, wie: kostenfreie fachmännische Berathung hinsichtlich zweckentsprechender Abfassung der Annonce, auffälliger Ausstattung derselben, Wahl der bestgeeigneten Blätter und hierdurch Vermeidung unnützer Ausgaben. Katalog gratis.

Paris 1900: Grand Prix.

R. WOLF, Magdeburg-Buckau.

Brennmaterial ersparende

LOKOMOBILEN

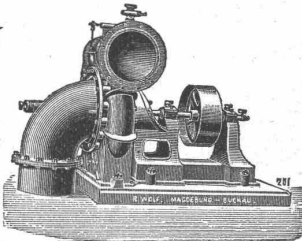
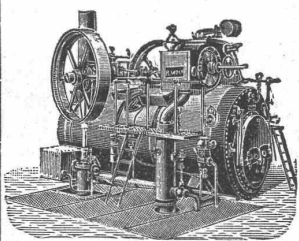
mit ausziehbarem Röhrenkessel, von 4—300 Pferdekraft, vorteilhafteste und zuverlässigste Betriebsmaschinen für elektr. Zentralen, Ziegeleien, Förderanlagen, Zement-Fabriken, Pumpenbetriebe.

Zentrifugalpumpen

für Lokomobilbetrieb u. zur direkten Kuppelung mit Elektromotoren für Förderhöhen bis zu 150 Meter.

Bestes und billigstes Pumpensystem für Be- und Entwässerungs-Anlagen, Kanalisationen, Wasserwerke.

Vertreter: Hermann Wenzel, Ing., Zürich V, Feldeggstr. 16.



Siemens & Halske A.-G.

BERLIN

Aelteste Fabrik in Deutschland für Rotations-

WASSERMESSER

mit rotierendem oder feststehendem Zifferblatt

auch mit patentierter Frostschutzeinrichtung für **kommunale Wasserleitungen und industrielle Zwecke**, u. A.: **Kesselspeisewassermesser**, auch mit elektrischer Fernregistrar-Vorrichtung.

Elektrische Wasserstands-Fernmelde- und Registrar-Apparate.

Ueber 425 000 Siemens-Messer im Betriebe.

Vertretung für die Schweiz,

verbunden mit Reparaturwerkstatt und Prüfungsstation:

Gasmessersfabrik Luzern, Elster & Cie.



für alle festen und flüssigen, breiigen oder körnigen Materialien und Rückstände.

Vertreter: **Alfred Joël, Zürich.**

≡ Siegwart-Balkenfabrik A.-G., Luzern ≡

empfiehlt ihre

Zement-Hohlbalcken, + Pat. Nr. 19425,

mit armierten Seitenwandungen für beliebige Spannungen. Die **fertig erstellten Balken** werden im Bau frei ohne Verschalung auf die Tragmauern aneinander gelegt und die Fugen nachträglich vergossen.

Einfachster Einbau.
Feuersicher.

Grosse Tragfähigkeit.
Schalldicht.

Vertreter für die Ostschweiz: Zürich, Basel, Solothurn und Bern.
Herr Franz Visintini, Architekt, Zürich.

KERN & Cie.

mathematisch-mechanisches Institut

AARAU.

Gegründet 1819.

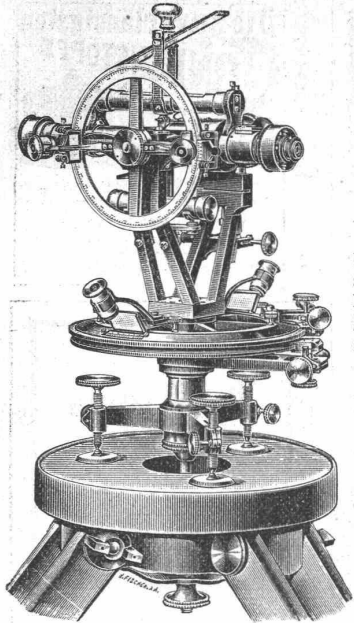
Anfertigung sämtlicher Instrumente für
Topographie, Geodäsie und Astronomie.

Prima Schweizer Präzisions-Reisszeuge
für Ingenieure und Architekten.

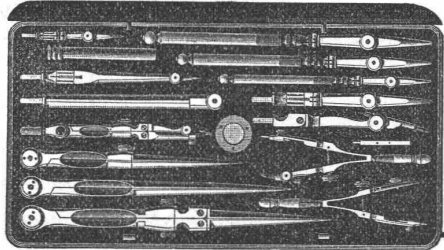
18 höchste Auszeichnungen nationaler
Minderwertige Nachahmungen
strumente und deren Verkauf
lassen uns, sämtliche Zirkel
gesetzlich geschützten Fabrik-
genau auf diese Neuerung zu



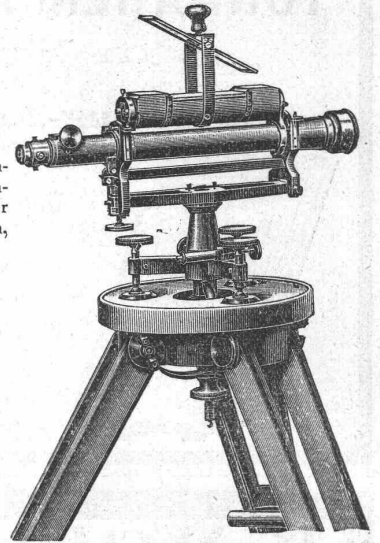
und internationaler Ausstellungen.
unserer mathematischen In-
unter unserm Namen veran-
und Ziehfedern mit unserer
marke zu stempeln. Wir bitten,
achten.



Stets neueste Konstruktionen.

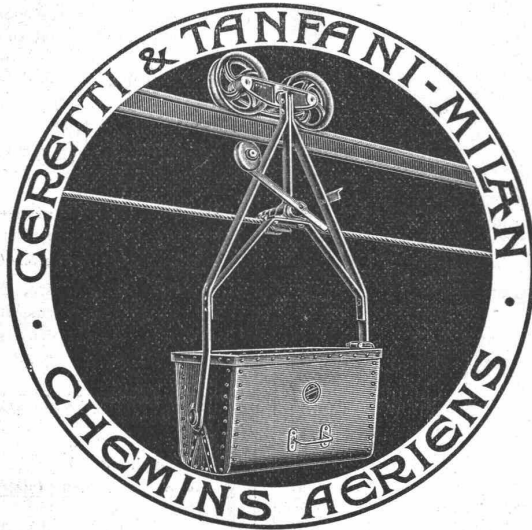


Kataloge gratis und franko.



Luftbahnen

Export nach allen Weltteilen.



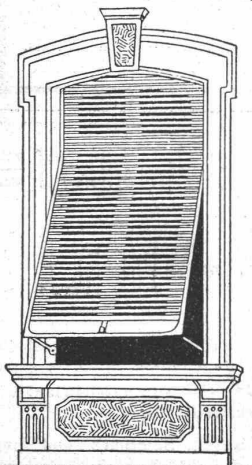
Einfache Arbeit u. sicherer Betrieb.

Katalog auf Wunsch.

Rolladenfabrik Horgen.

Wilh. Baumann.

Aeltestes Etablissement dieser Branche in der Schweiz.
Vorzüglich eingerichtet.



Holzrollladen
aller Systeme.

Rolljalousien
Patent + 5103

mit automatischer Aufzugsvorrichtung.

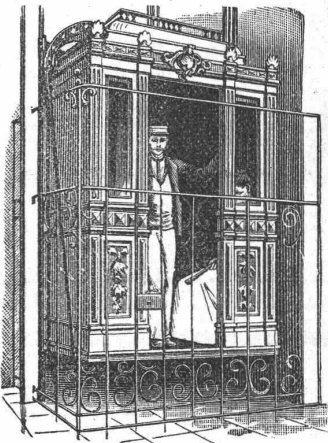
Die Rolljalousien Patent + 5103
beanspruchen von allen Verschlüssen am
wenigsten Platz. Die Handhabung ist sehr
einfach und praktisch. Das System wird
besonders für Schulhäuser und Fremden-
Hotels anderen Verschlüssen vorgezogen.

— Zugjalousien. —

Rollschutzwände.
Jalousieladen.

Ausführung je nach Wunsch in einheimischem,
nordischem oder überseeischem Holze.

Aufzüge für Transmissions- u. Handbetrieb.



Hydraulische und
elektrische

Aufzüge

über 500 in Betrieb,
liefert als **Spezialität**
unter Garantie die

Aufzügefabrik
Alfred Schindler
LUZERN

Prima Referenzen

Tiefbohrwinden

mit 2 Trommeln

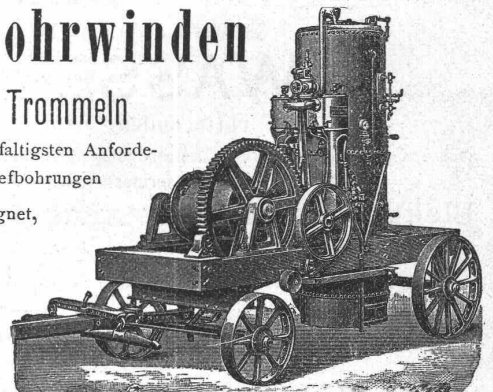
für die mannigfaltigsten Anforde-
rungen von Tiefbohrungen

geeignet,

bauen als

Spezialität

und liefern in
kürzester Zeit



Menck & Hambrock, Altona-Hamburg.

Die Verblendstein-Fabrik von

F. SUTER, sen., Fabrkt. in **BÜREN a. A. (Bern)**

offeriert zu billigsten Preisen:

VERBLENDSTEINE

1/4, 1/2, 3/4 und 4/4 Ecksteine und Läufer in Farben No. 1 gelbgrau; No. 2
helle Lederfarbe; No. 3 dunkle Lederfarbe; No. 4 gelbrot; No. 5 hellrot
und No. 6 dunkelrot.

Prima Ware.

Atteste der Materialprüfungs-Anstalt Zürich stehen zur Verfügung.

Alleinvertreter für die Schweiz:

Herren **Vischer & Tschiffeli**, Kramgasse Nr. 56, **Bern.**

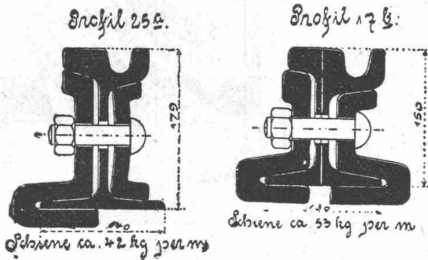
PHOENIX Akt.-Gesellschaft für Bergbau- und Hüttenbetrieb ***** Laar bei Ruhrort am Rhein *

Mit Werken in:

Laar, Eschweiler-Aue, Bergeborbeck, Kupferdreh, Hamm, Nachrodt, Lippstadt und Belecke; Kohlenzeche „Westende“ Meiderich; Eisenstein aus: Nassau, Lothringen und Luxemburg.

Die Hütten zu Laar und Eschweiler-Aue fertigen neben allen andern Walzwerkfabrikaten:

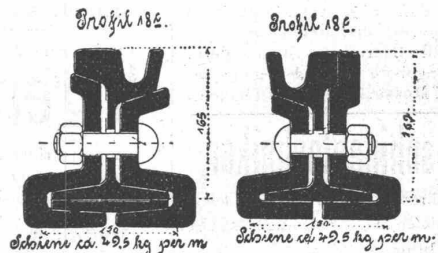
Schmiedestücke aller Art, roh und fertig bearbeitet, Schmiedeiserne Kugeln für Kugelmühlen. Radreifen, Radscheiben, Radsätze, Achsen, Radgestelle, Lokomotivräder aus Stahlformguss, Vollständige Lokomotivradsätze, Konstruktionsteile aller Art wie Gittermaste für Licht- u. Kraftleitungen, Geschweisste Winkelringe, Nahtlose Stahlflaschen für Kohlensäure und andere flüssige und hochgespannte Gase. Stahlgessosse.



SPEZIALITÄT:

Strassenbahn- und Eisenbahn-Oberbau

In ca. 90 verschiedenen Strassenbahn-Profilen.
Bis 1. Januar 1902 etwa 10000 Kilometer Gleis geliefert.



Die bisherige beste Lösung der Stossfrage ist Anwendung der Fusslaschen. Die Fusslasche garantiert dauernd stossfreies Befahren. Weichen und Kreuzungen bewährtester Bauart mit neuester Zungenbefestigung, Federung, Entwässerung und mech. Umstellvorrichtung System Phoenix, Normale Verlaschung mit Blattstoss-Halbstoss bezw. Fusslaschen an allen Weichenstössen. Auflaufweichen zu Notgleisen. Hilfsgeräte zu Gleisverlegungsarbeiten, Lochpresse, Biegebügel.

Arbeiterzahl über 12000. Jährl. Stahlproduktion ca. 380 000 ts. General-Vertreter für die Schweiz: Fritz Marti A.-G., Winterthur.

Nivellierinstrumente für einfache Nivellements

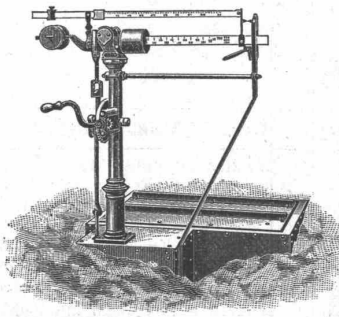
besonders für Baumeister, Kulturtechniker, Geometer und Andere; präzis gearbeitet, mit 10, 15 oder 20-facher Vergrößerung, für Stationen von 75—200 m. Ausführliche Offerte zu Diensten.

Carl Ebner jr., Schaffhausen
Spezialgeschäft für mathemat. Instrumente etc.

Johns Kamin-Aufsatz.

Vorzüglichstes Mittel zur Verbesserung eines jeden Kamins und Ventilationskanals. Unbedingte Garantie für dauernd gute Wirkungsweise. — Mehrfach prämiert. — Patentiert in den meisten Kulturstaaten; in der Schweiz Patent Nr. 9663. — Prospekte für Ventilatoren zu Diensten.
I. P. Brunner, Ventilationsgeschäft, Oberuzwil, Kt. St. Gallen.

J. Ammann & Cie. vormals J. Ammann & Wild



Waagen-Fabrik Ermatingen
Filiale in St. Gallen.

Waagen in allen Konstruktionen von 1 bis 50000 kg Tragkraft. Lieferanten für eidg. Post und Zoll, Direktion der eidg. Bauten, eidg. Konstr.-Werkstätte N. O. B., V. S. B., Rhät. B., Gaswerke Zürich, St. Gallen, Bern, Basel, Luzern, Freiburg, Konstanz, Padua u. s. w.

Zementröhren-Formen H. Kieser, Zürich.

Diplom der schweiz. Landesausstellung Zürich 1883.
Diplom I. Kl. der kantonalen Gewerbeausstellung Zürich 1894.
Silberne Medaille der schweiz. Landesausstellung Genf 1896.

Ingenieur-Stelle.

Gesucht: Für die Bearbeitung eines grossen Wasserkraft-Projektes ein jüngerer Ingenieur, welcher einige Erfahrungen in der Projektierung oder Ausführung von Wasserbauten besitzt.

Offerten unter Chiffre Z X 2003 an Rudolf Mosse, Basel.

Gelegenheits-Kauf.

Infolge Planänderung sind 6 polierte Säulen, mit Basis und Kapital 3,46 m hoch, aus rotem Baveno-Granit, zu äusserst billigem Preise käuflich. Auskunft erteilt gerne Emil Schneebeli, Marmor- u. Granitwerke, Zürich.

Lichtpauspapierfabriken

„Phos“,

Detmold

empfehlen

Zeichenpapier, Tuschen, Pauspapier und Lichtpauspapier jeder Art.

*** Lichtpausen. ***

Präzisions Reisszeuge. Rundsystem. Patent. Ellipsographen, Schrafflierapparate etc. Clemens Riefler, Fabrik math. Instrumente. Nesselwang u. München (Bayern). Gegründet 1841. Paris 1900 Grand Prix. Illustrierte Preislisten gratis.

PATENTE
Hans Stickelberger
Ingenieur
BASEL, Leonhardstr. 34

Kunstschmiede-Arbeiten

werden stilgerecht hergestellt nach eigenen oder fremden Entwürfen. Referenzen von ersten Architekturfirmen. Eigenes kunstgewerbliches Zeichnungsbureau. Muster-Magazin.

Vohland & Bär, Basel.

Ein junger, tüchtiger
Bautechniker
 sucht Stelle, am liebsten im Aus-
 land. Gefl. Offerten sub Z D 7129 an
Rudolf Mosse, Zürich.

Ingénieur électricien,
 diplômé de l'université de Lausanne
 et de l'école supérieur d'électricité
 de Paris, demande emploi dans mai-
 son de construction. Désire s'occuper
 de la construction et du montage.
 Adresser les offres à Mr. **Leyvraz,**
 imprimeur, **Montreux.**

Bautechniker,
 jüngerer, (Württembrg.), Absolvent
 der 4. Kl. Stuttgart, zur Zeit in erstem
 Baugeschäft tätig, sucht, gestützt auf
 Ia. Zeugnisse und Referenzen, sich
 per sofort oder später zu verändern.
 Gefl. Angebote unter F P 4148 an
Rudolf Mosse, Pforzheim, (Baden).

Maschinentechniker,
 mit mehreren Jahren Praxis, sowie
 Kenntnissen im Brückenbau, sucht
Anstellung. Off. sub Z R 7417 an
Rudolf Mosse, Zürich.

2 tüchtige
Tunnelaufseher
 per sofort gesucht.
 Offerten unter Chiffre Z Y 7374
 an **Rudolf Mosse, Zürich.**

Bureauangestellter
 gewandter Rechner, spez. für Lohn-
 listen, mit flotter Schrift, der itali-
 enischen Sprache in Wort u. Schrift
 mächtig, mit etwas Kenntnis der
 französischen Sprache, wird sofort
 zu engagieren gesucht.
 Offerten sub Chiffre Z X 7373 an
Rudolf Mosse, Zürich.

Zwecks weiterer Patentierung und
 Ausnützung einer sehr guten **Er-
 findung**, die bereits in zwei Staaten
 patentiert ist, sucht man mit

Kapitalisten,
 am liebsten Techniker, in Verbindung
 zu treten. Bedingungen nach Ueber-
 einkunft. Offerten sub Chiffre Z W
 6747 an **Rudolf Mosse, Zürich.**

Zentrifugalpumpe,
 Leistung 300 Minutenliter, ganz neu,
 billig zu verkaufen.
Moesle & Co., Zürich.

Gegen monatliche Teilzahlungen von 2 Mk. liefern
Das gesamte Bauwesen
 Handb. d. Hoch- u. Tiefbauwesens
 Zugleich Nachschlagewerk auf allen Gebieten des
 Bauwesens und verwandter Techniken mit aus-
 führl. Zeichnungen. Dazu: **Einführerisches**
Vorleserwerk und Musterbuch des gesamten
 Bauwesens, enthaltend eine unerschöpfliche Fülle archi-
 tektonischer Motive eigenartiger und musterreicher
 Bauten in allen Stilarten. — Dieses in jeder Hinsicht
 ausgezeichnete Universumwerk der Hoch- und Tiefbau-
 technik, welches 1. dem Praktiker ein nie
 versagendes Nachschlagewerk von grösster Voll-
 ständigkeit und Uebersichtlichkeit, ein treuer und
 zuverlässiger Rathgeber sein soll, 2. dem Aus-
 führenden in einem sehr umfangreichen Vorlage-
 werk eine Fülle von Motiven des bürgerlichen
 Baupraxis bietet, 3. dem Studierenden die Studien
 ungemein erleichtert, behandelt in gegenständ-
 licher, klarer, durchsichtiger und lebendiger
 Darstellung **alle Gebiete des gesamten Bau-
 wesens.** In Prachtbänden à 8 Mk. zu be-
 ziehen. **Ansichtsendungen** machen bereitwillig.
Bomess & Hachfeld, Potsdam.

Dipl. Ingenieur
 am eidg. Polytechnikum sucht Stelle.
 Offerten sub Z U 7595 an
Rudolf Mosse, Zürich.

Ingenieur
 mit 10-jähriger Praxis im **Brücken-
 bau- u. Eisenkonstruktionsfache**
 sucht **Stellung** und bittet gefl. An-
 gebote unter Z R 7517 niederzulegen
 bei **Rudolf Mosse, Zürich.**

Junger Bautechniker
 (flotter Freihandzeichner) sucht für
sofort Stellung bei ein. Architekten.
 Gefl. Off. unter Z T 7569 an
Rudolf Mosse, Zürich.

Junger, diplomierter
Ingenieur,
 mit mehrjähriger Praxis im allgem.
 Wasserbau, mehrerer Sprachen kun-
 dig, sucht Stellung im In- od. Aus-
 land. Gefl. Offerten sub Z N 7538 an
Rudolf Mosse, Zürich.

Kaufe und verkaufe
 stets gut erhaltene
Dynamo-Maschinen
 und komplette
Beleuchtungsanlagen
 unter Garantie.
J. Schönenberger,
 Elektrotechn. Installationsgeschäft,
Chur.

Auf einem **Architekturbureau**
 Tessins wird ein
Lehrling

gesucht. Gelegenheit italienisch
 zu lernen.
 Offerten sub Chiffre Z A 7526 an
Rudolf Mosse, Zürich.

Zu kaufen gesucht:

Tetmajer, 4. Heft. «Methoden und
 Resultate der Prüfung von
 Eisen und Stahl», **deutsch.**

Tetmajer, 5. Heft. «Bericht über
 den Neubau der Festig-
 keitsanstalt am eidg. Po-
 lytechnikum».

Tetmajer, 6. und 7. Heft. «Hydrau-
 lische Bindemittel».
 Gefl. Offerten an
E. Speidel, Buchhandlung
Oberstrass-Zürich.

Schüler des Technikums wünscht
 über Winter Anstellung bei einem
 Geometer, Ingenieur, oder auf irgend
 einem techn. Bureau in der welschen
 Schweiz, behufs Erlernung der fran-
 zösischen Sprache, wo nebenbei eine
 Industrie- oder Fortbildungsschule
 besucht werden könnte. Auf Lohn
 wird weniger gehalten, als auf gute
 familiäre Behandlung.

Offerten sub Chiffre Z A 7476 an
 die Annoncen-Expedition
Rudolf Mosse, Zürich.

Tüchtiger, energischer
Bauführer
 und **Bauzeichner**, technisch gebildet,
 mit mehrjähriger Praxis und mit
 allen einschlägigen Arbeiten voll-
 kommen vertraut, sucht baldigst
Stellung auf Bureau oder Platz in
 der Schweiz oder Ausland. Gefl.
 Offerten unter Chiffre Z S 7568 an
Rudolf Mosse, Zürich.

Betriebsingenieur
 gesucht, mit Eintritt auf Dezember,
 von Maschinenfabrik der deutschen
 Schweiz, Schweizer und Herr mit
 akademischer Bildung bevorzugt.
 Offerten mit C. V. und Angabe
 der Gehaltsansprüche unter Chiffre
 Z O 7489 an die Annoncen-Expedi-
 tion **Rudolf Mosse, Zürich.**

Zu verkaufen
 eine 40-pferdige
Dampfmaschine
 (Ventilmaschine), gebaut von Gebr.
 Sulzer, in sehr gutem Zustand. Im
 Betrieb zu besichtigen. Offerten sub
 Z S 7493 an die Annoncen-Expedi-
Rudolf Mosse, Zürich.

Ingenieur
 für **Gas- und Wasserfach**, speziell
 in feineren **Hausinstallationen** er-
 fahren und sprachkundig, in ein gr.
 Installationsgeschäft gesucht.
 Gefl. ausführliche Offerten mit An-
 gabe des Alters, der Familienver-
 hältnisse etc. unter Chiffre Z G 7557
 an die Annoncen-Expedition
Rudolf Mosse, Zürich.
 Diskretion zugesichert.

Schönes schlankes **Tannen- u.**
Fichtenlangholz aller Klassen
 liefert jederzeit Waggonweise
P. Wehrle, Holzhandlung,
Kleinlaufenburg.

Sofort zu kaufen gesucht:
Locomobil oder Halblokomobil
 von 8—12 HP für Holzfeuerung
 geeignet. Gefl. Offerten mit Angabe
 von Preis und Alter sub Z C 7553
 an die Annoncen-Expedition **Rudolf**
Mosse, Zürich, erbeten.

Werkführer.
 Guter Praktiker in Eisenkonstruk-
 tionen, deutsch und französisch spre-
 chend, technisch gebildet auf dem
 Gebiete der graphischen Statik und
 jeder analytischen Berechnung, sucht
 Stelle als Werkführer oder auf Bu-
 reau. Zeugnisse der absolvierten
 Lehranstalt und Ausweis über prak-
 tische Tätigkeit je nach Wunsch
 vorhanden. Offerten unter Chiffre
 V 5375 Q an
Haasenstein & Vogler, Basel.

Für **Tech. Vorar-
 beiten im Bahn- und**
Strassenbau empfiehlt sich
B. Emd, Bern,
Ingenieurbureau.

Stelle-Gesuch.
 Junger, sprachkundiger Mann,
 technisch gebildet, mit einiger Praxis,
 militärfrei, sucht Stelle auf Ingenieur-
 bureau. Kann sofort eintreten. Offert.
 sub Chiffre H 2266 Ch an
Haasenstein & Vogler, Chur.

Éliés
 für Buchdruck fabriziert
Ernst Döelker, Zürich III.
 Ankerstr. 23. Telephone 394.



OFENFABRIK-SURSEE
IN SURSEE.
GRÖSSTE OFFENFABRIK DER SCHWEIZ
 Illust. Prospekte gratis.

Dampf- und Warm- Wasser- Heizungs-Anlagen
 * erstellen *
Gebrüder Lincke
Zürich.
 Goldene Medaillen
 Zürich, Bern, Genf.

Tapeten
 moderne Dessins u. Farben, größte
 Auswahl in allen Preifen.
Tekko-Tapeten, ^{solid,} ^{waldbar.}
Linkrufta-Walton, ^{Erlaubt für} ^{Solztafel.}
Anaglypta für Plafonds.
 Muiter u. Kat. gratis und franko.
Spezialhaus ^{Zürich,} ^{Bahnhofstrasse 38}
F. Bleuler.

Günstige Gelegenheit.
2 Binkert'sche Bau-Winden
 vorzügliche **Maschinen,**
 eingetretener Umstände halber vor-
 teilhaft abzugeben.
 Gefl. Offerten unter B B 2 an
Rudolf Mosse, Zürich.

Der Gesamtauflage der heutigen
 Nummer liegt ein Prospekt betr.:
Elektrische Flaschenzüge
 von der Firma **C. Wüst & Cie.,**
 Spezialfabrik für elektrische Hebe-
 zeuge in **Seebach-Zürich** bei,
 worauf wir unsere werten Leser noch
 besonders aufmerksam machen.