

Objektyp: **Advertising**

Zeitschrift: **Schweizerische Bauzeitung**

Band (Jahr): **39/40 (1902)**

Heft 14

PDF erstellt am: **20.09.2024**

Nutzungsbedingungen

Die ETH-Bibliothek ist Anbieterin der digitalisierten Zeitschriften. Sie besitzt keine Urheberrechte an den Inhalten der Zeitschriften. Die Rechte liegen in der Regel bei den Herausgebern. Die auf der Plattform e-periodica veröffentlichten Dokumente stehen für nicht-kommerzielle Zwecke in Lehre und Forschung sowie für die private Nutzung frei zur Verfügung. Einzelne Dateien oder Ausdrucke aus diesem Angebot können zusammen mit diesen Nutzungsbedingungen und den korrekten Herkunftsbezeichnungen weitergegeben werden. Das Veröffentlichen von Bildern in Print- und Online-Publikationen ist nur mit vorheriger Genehmigung der Rechteinhaber erlaubt. Die systematische Speicherung von Teilen des elektronischen Angebots auf anderen Servern bedarf ebenfalls des schriftlichen Einverständnisses der Rechteinhaber.

Haftungsausschluss

Alle Angaben erfolgen ohne Gewähr für Vollständigkeit oder Richtigkeit. Es wird keine Haftung übernommen für Schäden durch die Verwendung von Informationen aus diesem Online-Angebot oder durch das Fehlen von Informationen. Dies gilt auch für Inhalte Dritter, die über dieses Angebot zugänglich sind.

Schweizerische Bauzeitung

Wochenschrift

für Bau-, Verkehrs- und Maschinentechnik

Herausgegeben
von

A. WALDNER

Dianastrasse Nr. 5, Zürich 11.

Verlag des Herausgebers. — Kommissionsverlag: Ed. Rascher, Meyer & Zeller's Nachfolger in Zürich, Rathausquai 20.

Organ

des Schweizer. Ingenieur- und Architekten-Vereins und der Gesellschaft ehemaliger Studierender des eidg. Polytechnikums in Zürich.

Abonnementspreis:
Ausland... Fr. 25 per Jahr
Inland... " 20 " "

Für Vereinsmitglieder:
Ausland... Fr. 18 per Jahr
Inland... " 16 " "
sofern beim Herausgeber
abonniert wird.

Abonnements
nehmen entgegen: *Herausgeber, Kommissionsverleger und alle Buchhandlungen und Postämter.*

Insertionspreis:
Pro viergespaltene Pettizelle
oder deren Raum 30 Cts.
Haupttitelseite: 50 Cts.

Inserate
nimmt allein entgegen:
Die Annoncen-Expédition
von
RUDOLF MOSSE
in Zürich, Berlin, Breslau,
Dresden, Frankfurt a. M.,
Hamburg, Köln, Leipzig,
Magdeburg, München,
Nürnberg, Stuttgart, Wien,
Prag, London.

Bd XL.

ZÜRICH, den 4. Oktober 1902.

Nº 14.

Wasserversorgung Hettenschwil (Aargau).

Ueber die Erstellung der Wasserversorgung Hettenschwil wird hiermit Konkurrenz eröffnet.

Allfällige Reflektanten mögen ihre Uebernahmeforderungen für die Gesamt- oder Abteilungsarbeiten **bis längstens den 9. Oktober a. c.** unter der Aufschrift „Wasserversorgung“ dem Präsidenten der Kommission, Hrn. **Gemeindeamann Fuchs** einreichen, woselbst auch Pläne und Baubeschrieb zur gefälligsten Einsicht liegen.

Hettenschwil, den 27. Sept. 1902.

Im Auftrag der Wasserversorgungskommission,
Meinr. **Vögeli**, Aktuar.

Infolge Aenderung der Dessins gebe ich mehrere grössere und kleinere Partien

Mosaikplatten

ganz billig ab, partieweise oder auch in kleinen Quantitäten.

A. Werner-Graf,

Mosaikplattenfabrik in Winterthur.

**Einzig echte Mettlacher
Steinzeug-Bodenplatten, glasierte Wandplatten,
Stallklinker und Röhren,**

wetterbeständige **Bauterracotta** (matt und in Majolica),
Figuren und Vasen zu **Bauzwecken** und für **Gärten** von
Villeroy & Boch in Mettlach und Merzig.

— **Verblendsteine** —

in 7 verschiedenen Farben, glasiert und unglasiert, von
Ph. Holzmann & Cie. in Frankfurt a. M.

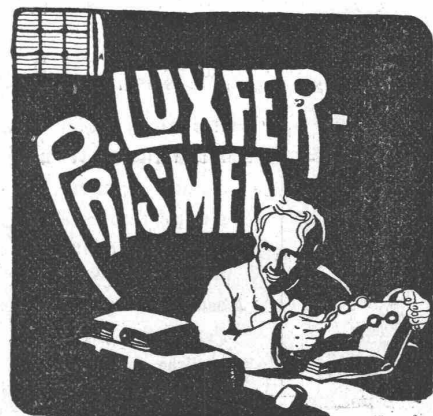
soq. **Saargemünder Thonplatten**, stahlhart gebrannt
von **A. Brach** in Kleinblittersdorf.

Prima Schlackenwolle

Ladenständer. — Dekor. Bauguss von **C. Flink**, Mannheim.

Vertreter: **Eugen Jeuch** in **Basel.**

Naturmuster und Preiscourant zu Diensten.



erhellen halbdunkle Räume
durch **Tageslicht**. Keller-
beleuchtung durch Einfall-
Lichte. Für beste Lichtaus-
nutzung fordere man unsere
kostenlosen Voranschläge.
Broschüren u. amtliche Be-
richte über Lichtwirkung
gratis und franko durch das

**Deutsche
Luxfer-Prismen
Syndikat G. m. b. H.
Berlin S**

Ritterstrasse Nr. 26,
Fabriken in **Berlin** und
Bodenbach a. E.

Alleinverkäufer für die Ostschweiz:
Rob. Looser, Zürich V,
Konkordiastr. 22,
beim Römerhof. Telefon 652.

Jaeger's Hochdruckgebläse

(effektiv auf 3 m Wassersäule drückend) und

Jaeger-Pumpen

sind in der ganzen Welt verbreitet.

C. H. Jaeger & Co., Leipzig-Pl.

Grösstes Werk dieser Branche.



Asphalt-

und Zement-Arbeiten aller Art

Trottoirs, Keller- und Brauerei-Böden, Terrassen, Korridore, Remisen
Magazine, Durchfahrten etc.

Asphaltierung von Kegelbahnen

Holzpflasterungen

Stallböden

Antiköllithböden, öl- und säure-
fest, für Fabriken, Maschinen-
räume etc.

Asphalt-Parkett

Beton-Bau

Plättli-Böden

Asphalt-Blei-Isolierplatten zur
Abdeckung von Gewölben, Fun-
damenten, Unterführungen etc.

Dachpapp-Dächer

Holzement-Dächer.

Mehrjährige Garantie für alle Arbeiten.

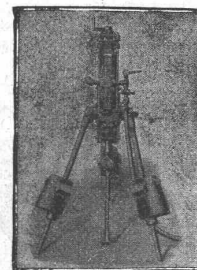
E. Baumberger & Koch, Basel

Asphalt- und Zementbaugeschäft.

Institut Concordia Zürich.

Vorbereitungsschule für Polyt., technische und chemische Schulen
des In- und Auslandes. Internat und Externat. Staatlich geschützte
Anstalt. Beste Erfolge. Vorzügliche Referenzen.

LUFT-Kompressoren. 12 Modelle, 300 Grössen, Katalog 34.



Gesteins-Bohrmaschinen. 35,500 in Gebrauch. Katalog 42.

Ingersoll-Sergeant Co. m. b. H.,
Berlin.

General-Vertreter (Schweiz)

Ed. Hanus, Genf, 11 Rue Petitot.

Stegbau-Ausschreibung.

Die Ortsgemeinde **Halden** bei Bischofszell, Kt. Thurgau, ist Willens, einen **eisernen Steg** über die Thur erstellen zu lassen. Die resp. Bauübernehmer können von Unterzeichnetem Längenprofil und Situationsplan zur Einsicht beziehen.

Namens der Baukommission:
Jb. Ruggle, Ortsvorsteher.

Eisenkonstruktionen.

Die Lieferung und Montierung von 3 eisernen Strassenbrücken über die Biber im Gesamtgewicht von ca. 35 Tonnen, sowie von 2 eisernen Schleusenanlagen ist zu vergeben.
Offerten bis 6. Oktober an unterzeichnete Amtsstelle, wo auch näheres einzusehen ist.

Schaffhausen, den 18. September 1902.
Kant. Strassen- u. Wasserbau-Inspektion.

Das Schweiz. Bauadressbuch

für Hochbau, Ingenieur-Maschinenwesen und Kunstgewerbe erscheint im Frühjahr nächsten Jahres.

Subskriptionspreis Fr. 6.—.

Annoncen sind an das Bureau des Schweiz. Bauadressbuches **B. Benda** (Th. Sack, succ.) **Lausanne**, einzusenden.

Fabriksteigerung

in Wauwil, Kt. Luzern.

Gemäss Urteil des h. Obergerichtes des Kt. Luzern vom 22. Juli 1902 lässt Hr. Grossrat Robert Siegwart in Wauwil, als Liquidator der durch Ableben des Hrn. Karl Siegwart sel. erloschenen Kollektivgesellschaft Siegwart & Cie., Glashütte Wauwil, **Donnerstag den 23. Oktober 1902**, nachmittags 2 Uhr, im Gasthause zur «Post» in **Wauwil** unter amtlicher Aufsicht öffentlich und freiwillig versteigern:

An Gebäuden:

1. Glasfabrikgebäude mit östlichem Anbau, mechanischer Einrichtung, Kamin und Wasserkraft.
2. Schleiferei- und Reibereigebäude mit mechanischer Einrichtung, Turbine, Schmiedesse und Scheuneanteil.
3. Magazingebäude mit daran gebautem Hausanteil.
4. Torfhütte.
5. Arbeitshaus.
6. Langmagazin mit Bureau.

An Land:

7. Hausmatte resp. Gebäudeplatz.
8. Neumattacker und Weiher.

Die Steigerungsbedingungen, wie solche durch obergerichtliches Urteil vom 22. Juli festgestellt worden sind, können sowohl beim Liquidator, als auch bei der Gemeinderatskanzlei Wauwil eingesehen werden.

Wauwil, 20. August 1902.

Der Liquidator.

KIRCHNER & Co.,

Leipzig-Sellerhausen.

Grösste Spezialfabrik von

Sägewerkmaschinen

und

Holzbearbeitungsmaschinen

Ueber 60 000 Maschinen geliefert,
62 höchste Auszeichnungen.

Weltausstellung Paris 1900:
Höchste Auszeichnung „Grand Prix“.

Filiale: **ZÜRICH**, Bahnhofstrasse 89,
— TELEPHON 3866 —

Dr. Münch & Röhrs, BERLIN N.W. 21



Mauerfarben

Verbesserte Oelfarben
Wirksamster Schutz für
Eisen u. Wellblech
gegen Rost.

für Holz- und Mauerwerk,
gegen chemische,
atmosphärische und mechanische Einwirkungen.

Dr. Münch's Lack-Dauerfarben

sehr harter, eleganter **Emaille-Anstrich**.
Widerstandsfähig gegen Desinfektionswaschungen, Salzlösungen etc.
für Krankenhäuser, Schulen, Badeanstalten, Accumulatoren-Räume etc.

Vertreter für die Schweiz: **C.A. Ulbrich & Co.**, Techn. Bureau, **Zürich**.

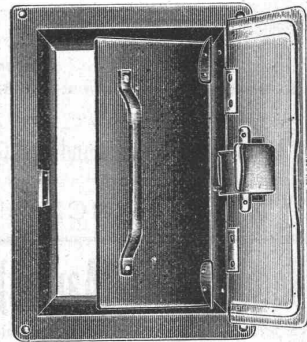
PANZERKASSEN, GELDSCHRÄNKE

Emil Schwyzer & Co. Zürich

Feuersichere Kamintüre

+ Patent Nr. 21919

mit Schliesszwang u. Sicherheitsvorrichtung
gegen Abziehen des Schlüssels bei geöffneter Türe.



Kamintür geöffnet,
mit Schutztüre.

In allen besseren Eisenhandlungen erhältlich.

Obige Türe aus Schmiedeeisen ist von grösster Wichtigkeit für Architekten u. Baumeister. Absolute Unmöglichkeit, den Schlüssel abzuziehen, bevor die Türe vollständig geschlossen ist. Wird entweder mit innerer Schutztüre od. herabfallender Schutzklappe versehen.

Preise der Türen ohne Schlüssel: Rahmenmass:

innen 25 cm Höhe, 15 cm Breite,
ausssen 34 cm Höhe, 24 cm Breite.

pro Stück
Mit innerer Schutztüre . . . Fr. 6.—
„ herabfallender Schutzklappe „ 6.50
Schlüssel extra . . . „ —.40

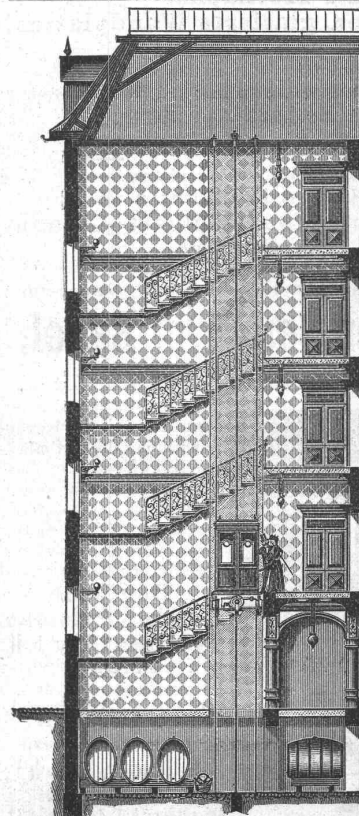
Siegwart-Balkenfabrik A.-G., Luzern

empfiehlt ihre

Zement-Hohlbalcken, + Pat. Nr. 19425,

mit armierten Seitenwandungen für beliebige Spannungen. Die **fertig erstellten Balken** werden im Bau frei ohne Verschalung auf die Tragmauern aneinander gelegt und die Fugen nachträglich vergossen.
Einfachster Einbau. Grosse Tragfähigkeit. Feuersicher. Schalldicht.

Vertreter für die Ostschweiz: **Zürich, Basel, Solothurn und Bern.**
Herr Franz Visintini, Architekt, Zürich.



C. Wüst & Comp., Seebach - Zürich

bauen als
Spezialität:

Elektrische

Waren-

und

Personen-
Aufzüge

automobil und mit
stationärer Winde

nach eigenem,

patentiertem System.
Billigste Anschaffungs-
und Betriebskosten.

Absolut ruhiger Gang.

Präzise Steuerung.

Vorzügliche Fangvorrichtung.

Projekte und Kostenvoranschläge gratis.

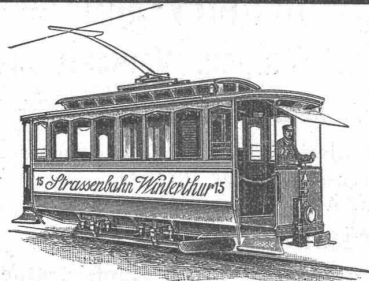
Schweizerische Accumulatorenwerke Tribelhorn A.-G., Olten & Zürich.

Accumulatoren
stationäre und transportable
für Kraft, Licht, Traktion und Medizinalzwecke.
Société anonyme suisse des accumulateurs Tribelhorn, Olten et Zurich.

Accumulateurs
stationnaires et transportables
— pour Force, Lumière, Traction et Médecine —

C. A. Grüssy, Zivilingenieur,
Altstetten-Zürich.

Uebernahme **technischer Vorarbeiten** für **Bahn-**
und **Strassenbau, Wasserversorgung**
und **Kanalisation.**



Elektrische
Strassenbahnen
mit Gleich-
und Mehrphasenstrom.

Aktiengesellschaft vormals
Joh. Jacob Rieter & Co., Winterthur.

Paris 1900. Grand Prix; 3 goldene und 1 silberne Medaille.

Komplete Anlagen für
Elektrische Beleuchtung u. Kraftübertragung
Elektrische Bahnen.

Elektrischer Antrieb einzelner Arbeitsmaschinen.

Hydraulische Anlagen:
Turbinen Francis, Jonval, Girard, Pelton,
Präzisionsregulatoren, hydraulische und elektrische Bremsregulatoren.

Gesellschaft der
Ludwig von Roll'schen Eisenwerke

Filiale: **Giesserei Bern** liefert:



Giesserei Bern No. 6.
Unversenkte electr. Wagenschiebebühne

Hebezeuge jeder Art als: **Laufkräne**, und feste od. fahrbare
Drehkräne für Hand- und speciell
elektrischen Betrieb; **Aufzüge** für hydraulischen, **elek-**
trischen, und Transmissionsbetrieb.

Eisenbahnmaterial als: **Drehscheiben** und **Schie-**
bebühnen für Wagen und Lokomotiven;
Hand-, **Dampf-** und **elektrischer** Betrieb.

Weichen für **Haupt-** u. Nebenbahnen, f. **Vignol-** u. **Rillen-**Schienen.
Barrieren mit und ohne Verriegelung und Vorläuten.

Zahnstangenoberbau; komplette Seilbahnen
für Güter- und Personentransport. (Eigene **patentierte** Systeme.) Sei
1898 15 Touristen-Seilbahnen geliefert.

Schleusenanlagen für Hand- und elektrischen Antrieb.
Hydraulische, automatische **Zementsteinpressen.**
— Angaben über zahlreiche Ausführungen, Referenzen, Projekte
und Kostenvoranschläge stehen zu Diensten. —

NAEGELY, SCHMID & Cie ZÜRICH

Lack & Farben-Fabrik
Altstetten
gegründet 1850.



empfehlen
allen
Grosskonsumenten
und Wiederverkäufern
ihre nachstehenden **la. Artikel:**

- Lacke** für alle Zwecke
eigener Fabrikation wie auch der
Standard Varnish Works
unter jeder Garantie.
- Bleiweiss** in Pulver und in Oel.
- Mennige** „ „ „ „ „
- Zinkweiss** „ „ „ „ „
- Leinöl, Oelfarnis, Terpentinöl.**
- Alle bunten Farben.
- Emaillacke in allen Farben.
- Ripolin** in allen Farben.
- Pinself.
- Bodenwische und Stahlspäne.
- Tuben- und Büchsenfarben in Oel.
- Alle Malerartikel.

— Preislisten und Muster zu Diensten. —
Unsere allein echte
Schuppenpanzerfarbe Ferrubron
ist der beste und
billigste Eisenanstrich.

Telegraphenstangen und Leitungsmasten

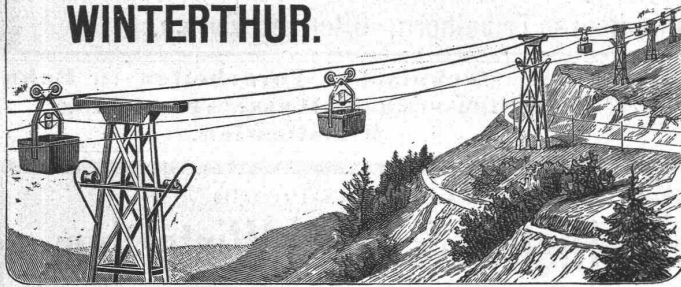
für elektrische Anlagen aus vorzüglichen, schlanken Hölzern des Schwarzwaldes, sowie bayerischer und mittelrheinischer Gebirgs-
forsten, imprägniert (kyanisirt) nach den Bedingungen der deutschen Reichspostverwaltung.

Eisenbahnschwellen

jeder Holzart, beliebiger Dimensionen, imprägniert nach Staatsbahnvorschriften, auch unimprägniert.
Grösste Leistungsfähigkeit. — 9 Imprägnier- und Kyanisieranstalten. — Günstigste Lage für Export nach allen Ländern.

Gebr. Himmelsbach, Freiburg i. Baden.

Fritz Marti A.-G. WINTERTHUR.



Drahtseil-Bahnen

neuesten verbesserten Systems.

Grosse Solidität. — Sicheres Funktionieren. — Einfache Bedienung.

Weitgehende Garantien. — Kostenanschläge gratis.

Einfaches & billiges Transportmittel

für Erze, Kohlen, Lehm, Sand, Holz, Ziegelsteine, Kalk, Zement, Getreide etc. etc.

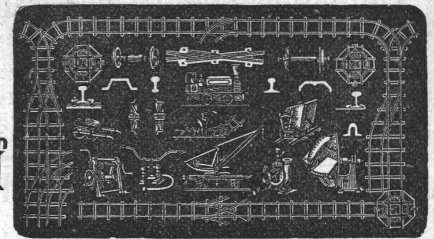
Unabhängig von der Bodenbeschaffenheit, überall anwendbar.

Grösste Steigungen und sehr grosse Spannweiten zulässig.

Maschinenhallen & Werkstätten in Wallisellen b. Zürich & in Bern b. Weyermannshaus.

Miete & Verkauf

von



Bau-Unternehmer-Material. Kl. Lokomotiven. Pumpen. Ventilatoren.

Transportable **Stahlbahnen**,

Rollbahnschienen, Rollwägelchen, Radsätze, Bandagen, Kupplungen, Stahlgussräder für Rollwagen, Drehscheiben, Achsen, Kreuzungen.

==== Lokomobilen. ====

Drahtseile, Kabelwinden, Stahl- & Kupferdrähte.

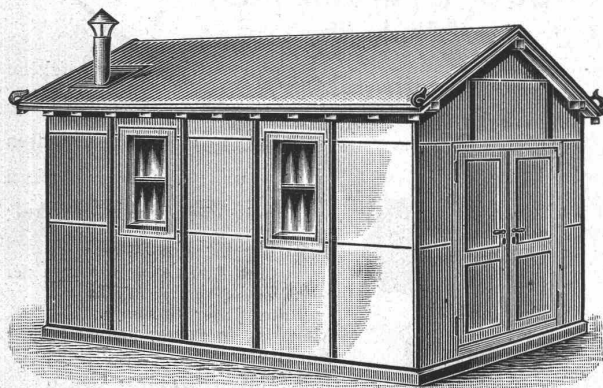
Neuester **Gas- & Petroleum-Motor**
(höchste Auszeichnungen).

Schweizer. Xylolith-(Steinholz)-Fabrik Wildegg

RILLIET & KARRER

+ Pat. No. 9080.

Wärter- und Gärtner-Buden in allen Grössen.



Transportable Magazine,
Bureaux
und kleinere Bauten.

Ferner:

Kühl- und Trockenkammern.
Eiskasten zur Konservierung
von Eis.

Wandverkleidungen.

Einrichtung
von feuersicheren Räumen.
Treibkasten.

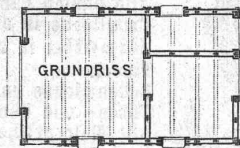
Fix und fertig in Wildegg
in Bahnwagen verladen.

Vorteile:

Feuersicher. Schutz gegen
Kälte und Wärme.

Hygienisch. Transportabel.
Projekte und Voranschläge gratis.

Man
verlange
Muster.



Prospekte
und
Atteste.

A. Jucker, Nachf. v.

Jucker-Wegmann,

Papierhandlung z. Hecht,
Schiffände 22, Zürich.

Grosses Lager

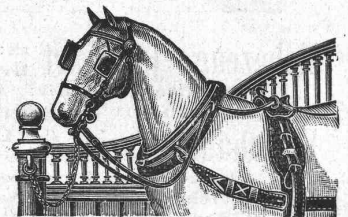
von

Pauspapieren, Pausleinen
und **Zeichnenpapier**,
Rollen und Bogen,
in nur vorzüglichen Qualitäten,
Holzementpapier, Dach-
pappen, Bodenbelag- und
Teppich-Unterlag-Papiere.

Patent-Bureau

J. Humund Ing. Werdmühleg. Zürich

Gebr. Lincke, Zürich



Stall-Einrichtungen

Gold. Medaillen: Zürich, Bern, Genf.

Gussbausteine 5, 7, 10, und 14 cm stark für Scheidewände.

+ 15483

Referenzen und Muster
gerne zu Diensten.

Guss-Baustein-Fabrik Zürich.

Mettlacher Mosaik-Platten von Villeroy & Boch in Mettlach und Merzig

schönstes und bestes Material zu Fussböden, Wandbekleidungen und Verblendungs-Arbeiten aller Art.

Reichassortiertes Fabriklager in Zürich bei

T. Sponagel & Co., Industriequartier Zürich III.