

Objektyp: **Advertising**

Zeitschrift: **Schweizerische Bauzeitung**

Band (Jahr): **39/40 (1902)**

Heft 10

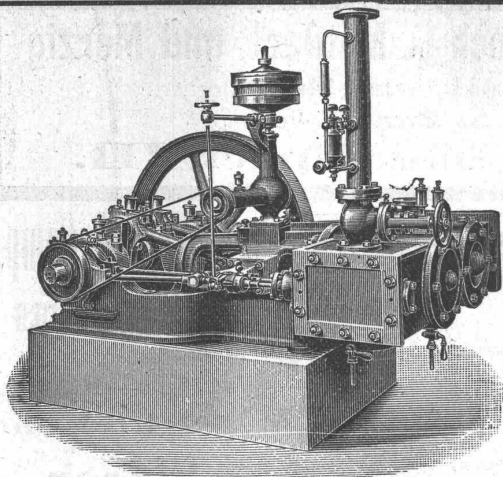
PDF erstellt am: **22.09.2024**

### **Nutzungsbedingungen**

Die ETH-Bibliothek ist Anbieterin der digitalisierten Zeitschriften. Sie besitzt keine Urheberrechte an den Inhalten der Zeitschriften. Die Rechte liegen in der Regel bei den Herausgebern. Die auf der Plattform e-periodica veröffentlichten Dokumente stehen für nicht-kommerzielle Zwecke in Lehre und Forschung sowie für die private Nutzung frei zur Verfügung. Einzelne Dateien oder Ausdrucke aus diesem Angebot können zusammen mit diesen Nutzungsbedingungen und den korrekten Herkunftsbezeichnungen weitergegeben werden. Das Veröffentlichen von Bildern in Print- und Online-Publikationen ist nur mit vorheriger Genehmigung der Rechteinhaber erlaubt. Die systematische Speicherung von Teilen des elektronischen Angebots auf anderen Servern bedarf ebenfalls des schriftlichen Einverständnisses der Rechteinhaber.

### **Haftungsausschluss**

Alle Angaben erfolgen ohne Gewähr für Vollständigkeit oder Richtigkeit. Es wird keine Haftung übernommen für Schäden durch die Verwendung von Informationen aus diesem Online-Angebot oder durch das Fehlen von Informationen. Dies gilt auch für Inhalte Dritter, die über dieses Angebot zugänglich sind.



# MASCHINENFABRIK BURCKHARDT, BASEL

Aktiengesellschaft.

Paris 1900: Grand Prix.

Spezialität in:

**Trockenen Schieber-Kompressoren u. Vakuumpumpen  
System Burckhardt & Weiss.**

**Vorzüge:** Grosse Leistungsfähigkeit bei kleinen Dimensionen, daher billige Anschaffungskosten. Keine Ventile; zwangsläufige Steuerung. Einfachheit der Konstruktion. Keine Reparaturen. Leichte Zugänglichkeit. Geräuschloser Gang. Grösste Betriebssicherheit. Trockene Druckluft.

Volumetr. Wirkungsgrad garantiert **90 pCt.**

Prospekte, Indikatorgramme etc. stehen auf Verlangen zu Diensten.

# Westinghouse

**Pumpen** Dampf-Pumpen, Elektrisch betriebene Pumpen,  
Wasser-, Luft- und Vacuum-Pumpen jeder Art.

## Kompressoren

für

Förderungs- und Industriezwecke.

## Westinghouse Bremsen

für

Voll-, Klein- und Strassenbahnen.

## Société Anonyme Westinghouse

(Kapital 20 000 000 Franken)

Etablissements de Freinville, Sévran (S. & O.)

Telegramm-Adresse: Sodelec, Sévran.

Fabriken in Hâvre und Sévran.

## Für Architekten & Baumeister.

Der Unterzeichnete empfiehlt sich für Uebernahme von

### Zimmer-, Glaser- und Schreinerarbeiten

für Neubauten, Umbauten und Reparaturen.

Ausführung von Garten- und Grundstück-Einzäunungen,

Lieferung von

Bauholz, Brettern und Schnittwaren

aller Art.

Bedienung prompt, solid und **billig.** — Referenzen zu Diensten.

Lieferung auch nach auswärts.

**Jakob Walder**, Dampfsäge,

Mech. Zimmerei- und Schreinereigeschäft,  
Zürich III W. — Telephon.

## Kienast & Bäumlein, Zürich IV

— Gegründet 1870 —

Spezialgeschäft für

Metzgereien, Wurstereien & Schlachthäuser

Kühlanlagen & Eisschränke

Mit Luftzirkulation

Ohne Maschinenbetrieb

**Mettlacher Mosaik-Platten von Villeroy & Boch in Mettlach und Merzig**

schönstes und bestes Material zu Fussböden, Wandbekleidungen und Verblendungs-Arbeiten aller Art.

Reichassortiertes Fabriklager in Zürich bei

**T. Sponagel & Co., Industriequartier Zürich III.**

**LEHMANN & NEUMEYER**

Installationsgeschäft f. Gesundheits-techn. Anlagen

**ZÜRICH**

Eigene Konstruktions-Bureaux

Gesundheits-Techn.-Anlagen für Öffentl. Bauten Schulen Krankenhäuser Kasernen Irrenanstalten

Ausstellungs-Localitäten mit in Funktion befindlichen Apparaten Schützengasse 19 am Hauptbahnhof

Operationsäle Bahnhöfe Bedürfnisanstalten Fabriken Privatbauten Villen Restaurants Hotels etc.

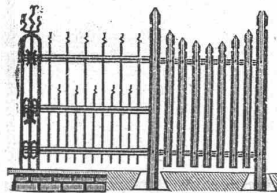
Patente:

Fäkalien-Klar-Anlagen  
Automat. Central-Closets  
Reform-Closets

Erste Referenzen u. Zeugnisse von Behörden u. Privaten über im In- u. Ausland erstellte Anlagen

*Dörlsch 254*

**Mit Herkulesstäben,** welche in jed. gewünschten Form und Länge geliefert werden,



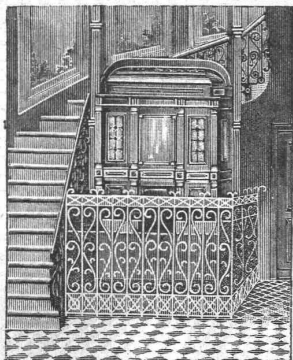
erstellt man die schönsten und billigsten Tore, Türen, sowie Einfriedigungen

für Gärten, Höfe, Gräber etc. Besonders vorteilhaft f. Schlosser u. Schmiede.

Prospekte und Preise durch

**Ernst Walcker, Zürich III.**

Alleinverkauf für die Schweiz.



Hydraulische und elektrische

**Personenaufzüge.**

Aufzüge mit elektrischem, hydraulischem, und Transmissions-Betrieb. Speiseaufzüge

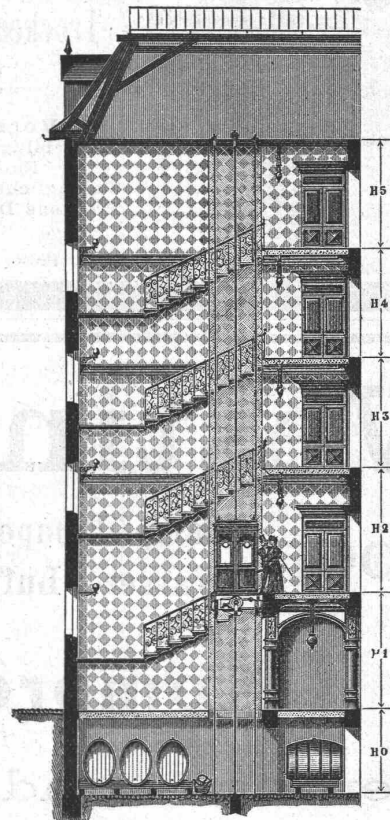
für Hotels und Restaurants baut als Spezialität

**Adolf Maffei, Zürich**

Fabrik in Altstetten.

Kostenberechnung u. Pläne gratis.

Garantie. Beste Referenzen.



**C. Wüst & Comp.,**

Seebach - Zürich

bauen als

Spezialität:

**Elektrische**

**Waren-**

und

**Personen-**  
**Aufzüge**

automobil und mit stationärer Winde

nach eigenem, patentiertem System.

Billigste Anschaffungs- und Betriebskosten.

Absolut ruhiger Gang.

Präzise Steuerung.

Vorzügliche Fangvorrichtung.

Projekte und Kostenvorschläge gratis.

**Mech. Backsteinfabrik Zürich.**

Sämtliche Sorten von gewöhnlichen

Hand- und Maschinensteinen.

Billige weisse Rohbausteine, Normalformat.

**Verkleidsteine**

weiss, rosa, rot in 1/4, 1/2, 3/4, 4/4 Stücken; gelb und lederfarbig in 1/1, 1/2, 3/4 Stücken.

Falzziegel in 3 Formaten, rot, schwarz, geteert und glasiert.

Gepresste Dachziegel.

Reichhaltige Auswahl von Formsteinen.

Formsteine für runde Dampfkamine.

**Gutehoffnungshütte**

Aktienverein für Bergbau und Hüttenbetrieb in Oberhausen (Rhld.)

fertigt in ihren mit den neuesten und vollkommensten Einrichtungen ausgerüsteten Werkstätten als Besonderheit

Achsen und Radreifen aus bestem Siemens-Martinstahl für Lokomotiven, Tender und Wagen aller Art,

Radgerippe (Speichenräder)

aus bestem Schweisseisen für Wagen aller Art, fertige Radsätze für Wagen aller Art,

sowohl für Voll-,

als auch für Neben- und Klein-Bahnen.

Vertreter für die Schweiz: Gebr. Stebler, Zürich.

**Telegraphenstangen und Leitungsmasten**

für elektrische Anlagen aus vorzüglichen, schlanken Hölzern des Schwarzwaldes, sowie bayerischer und mittelhessischer Gebirgsforsten, imprägniert (kyanisiert) nach den Bedingungen der deutschen Reichspostverwaltung.

**Eisenbahnschwellen**

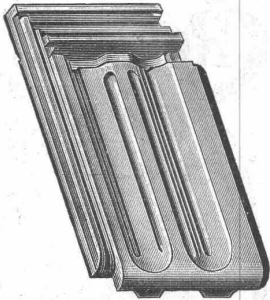
jeder Holzart, beliebiger Dimensionen, imprägniert nach Staatsbahnvorschriften, auch unimprägniert.  
Grösste Leistungsfähigkeit. 9 Imprägnier- und Kyanieranstalten. Günstigste Lage für Export nach allen Ländern.

*Gebr. Himmelsbach, Freiburg i. Baden.*

**THONWARENFABRIK EMBRACH A.-G.**

in Embrach-Zürich.

**Steinzeug-Röhren und Façonstücke.**



Drain-Röhren.

Dauerhaftester Bodenbelag:

**„Rostolith“**

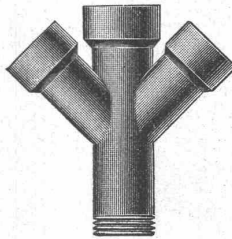
Steine für Fahrstrassen und Stallböden.

Platten für Trottoirs, Fabrikböden (säurefest).

Wandverkleidungen.

Ziegel und Falzziegel

in allen Farben glasierte auch unglasierte.



**Technikum Strelitz**

(Mecklenburg)

Ingenieur-, Technik- u. Meisterkurse  
Maschinenbau und Elektrotechnik  
Gesamt-, Hoch- und Tiefbau, Tischlerei.  
Täglicher Eintritt.



**J. WALTHER Industrie-Agentur**

Vorm. J. WALTHER & CO. ZÜRICH liefern

Armaturen, Pumpen,  
Schienen, Rohrmaste, Drahtseile.

**Die zuverlässigsten  
CONDENSTÖPFE**



Telephone 2967.

liefert **J. AUMUND, Ingen.,**  
Werdmühlengasse 17, parterre  
**ZÜRICH.**  
Verlangen Sie Prospekt und Referenzen.

**Siemens & Halske A.-G.**

BERLIN

Altteste Fabrik in Deutschland für Rotations-

**WASSERMESSER**

mit rotierendem oder feststehendem Zifferblatt

auch mit patentierter Frostscheinrichtung für kommunale Wasserleitungen und industrielle Zwecke,  
u. A.: Kesselspeisewassermesser, auch mit elektrischer Fernregistrier-Vorrichtung.

**Elektrische Wasserstands-Fernmelde- und Registrier-Apparate.**

Ueber 425 000 Siemens-Messer im Betriebe.

Vertretung für die Schweiz,

verbunden mit Reparaturwerkstatt und Prüfungsstation:

**Gasmessfabrik Luzern, Elster & Cie.**

**Lichtpauspapierfabriken**

„Phos“,

**Detmold**

empfehlen

**Zeichenpapier, Tuschen,  
Pauspapier und Licht-  
pauspapier jeder Art.**

\*\*\* Lichtpausen. \*\*\*

**Lincrusta-Walton**

**Patent-Relief-Tapeten**

aus Linoleum ähnlicher Masse

mit massivem Relief, abwaschbar, unempfindlich gegen Nässe und Hitze. Eleganteste und dauerhafteste Wandbekleidung für Herrenzimmer, Speisesäle, Rauchzimmer etc. Besonders geeignet für Treppenhäuser und Badezimmer.

**Bester Ersatz für Holztäfelung.**

Zu beziehen von allen Prima Tapetenhandlungen.

Nähere Auskunft erteilt

die Fabrik **Lincrusta-Walton & Co., Hannover.**



**HAUSSCHWAMM UND JEDE  
PILZBILDUNG**

WIRD ZERSTÖRT UND VERHINDERT DURCH

**MIKROSOL**



DER BAUVERWALTUNG  
(HERAUSGEGEBEN IM  
MINISTERIUM DER  
ÖFFENTL. ARBEITEN.  
BERLIN IM NR. 59 VOM 1901)

ALLEINIGE HERSTELLER:  
**ROSENZWEIG & BAUMANN,**  
FARBENFABRIKEN IN KASSEL  
HOF-STRASSE 10 KAISERS U. KÖNIGS.

# Emil Schwyzer & Co., Albisrieden, Zürich,

vormals Cosulich-Sitterding.

**Aelteste und grösste Fabrik der Schweiz für  
Geldschrank- und Tresorbau. Gegründet 1840.**



**Archiv- & Bank-Einrichtungen.  
Safe-Deposits.**

**Panzer-Kassen. Panzer-Thüren. Panzer-Gewölbe.**

**Detailiert ausgearbeitete Projekte mit Kostenberechnung,  
technische Ratschläge etc. kostenfrei.**

**Zahlreiche Referenzen von Banken und Privaten.**

**Illustrierte Preislisten franko ins Haus. — Telephone Nr. 961. —**

## ≡ Siegwart-Balkenfabrik A.-G., Luzern ≡

empfehlte ihre

### Cement-Hohlbalken, + Pat. Nr. 19425,

mit armierten Seitenwandungen für beliebige Spannungen.  
Die **fertig erstellten Balken** werden im Bau frei ohne Verschalung auf die Tragmauern aneinander gelegt und die Fugen nachträglich vergossen.  
**Einfachster Einbau. Grosse Tragfähigkeit. Feuersicher. Schalldicht.**

Vertreter für die Ostschweiz: Zürich, Basel, Solothurn und Bern.  
**Herr Franz Visintini, Architekt, Zürich.**

100,000

Prompte Spedition.



aller couranten Grössen

**vorzüglicher Fabrikation,  
zu allen Isolationszwecken  
geeignet,**

halten stets am Lager

**Mech. Korkwarenfabrik  
Dürrenäsch (Aarg.)**

**Konkurrenzlose Preise.**

## Jordan & Co., Zürich

60 mittlere Bahnhofstr.  
Neben Franz Karl Webers  
Spielwarengeschäft.

Altrenommiert. Spezialgeschäft  
für echte wasserdichte  
**Loden.**

Engl. Cheviots meterweise.  
Sport-Anzüge, Joppen,  
Mäntel, Pelerinen mit  
Kaputze, Gamaschen,  
Hüte, Damen-Kostüme.  
Telegr.-Adr.: LodenJordanZürich.



## Reklame

Eine Zeitungs-Announce  
muss so zum Abdruck  
gelangen, dass sie sofort  
das Auge des Lesers fes-  
selt. Je eindringlicher  
die Announce auf das Auge  
wirkt, um so nachhaltiger  
ist der Eindruck, den  
der Inhalt der Announce  
auf das Gedächtniss des  
Lesers ausübt. Die Aus-  
arbeitung von wirksamen  
Annoncen-Entwürfen u.  
praktischen Insertions-  
plänen übernimmt auf  
Grund jahrzehntelanger  
Erfahrung die

**Annoncen-Expedition  
Rudolf Mosse  
Zürich**

Theaterstrasse 5  
Fernsprecher 660.

## Paul Stotz

Kunstgewerbliche Werkstätte  
G. m. b. H.

Stuttgart.

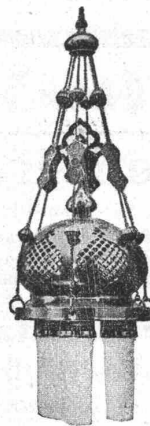
**Anfertigung von feinen Metallarbeiten  
jeder Art aus allen Materialien in Guss-  
Treib- und Schmiedetechnik:**

Beleuchtungskörper,  
Grabverzierungen,  
Kamingitter,  
Treppengeländer,  
Wasserspeier,  
Gartenthore,

Guss für technische Zwecke in jeder  
Legierung,  
Erzguss mittelst Sandformerei und Wachs-  
ausschmelzverfahren,  
Geschmiedete Bronze.

Ausführung nach gegebenen und eigenen  
Entwürfen.

**Goldene Medaille Paris 1900.**



**Schweizerische Accumulatorenwerke Tribelhorn A.-G., Olten & Zürich.**

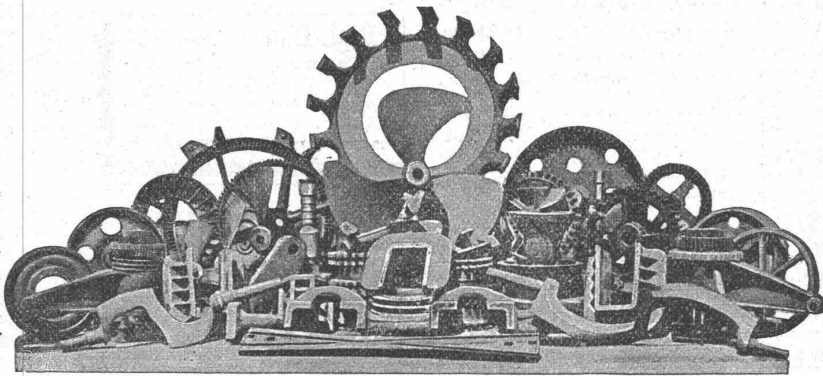
**Accumulatoren**  
stationäre und transportable  
für Kraft, Licht, Traktion und Medizinalzwecke.  
Société anonyme suisse des accumulateurs Tribelhorn, Olten et Zurich.

**Accumulateurs**  
stationnaires et transportables  
— pour Force, Lumière, Traction et Médecine —

Aktien-Gesellschaft der Eisen- und Stahlwerke  
von **Georg Fischer, Schaffhausen** (Schweiz).

**Stahlformguss: Martinstahl — Converterstahl — Tiegelstahl.**

**Material**  
für Eisenbahnen,  
Lokomotivfabriken,  
Maschinenbau,  
Eisenkonstruktions-  
Anstalten,  
sowie für alle Zweige  
der Industrie,  
in allen wünschbaren  
Härtegraden, in jeder  
geeigneten Form, in  
dichter, sauberer Aus-  
führung, roh oder be-  
arbeitet, als Ersatz für  
die verschiedensten  
Schmiedestücke.



**Spezialität**  
in  
**Dynamostahlguss**  
von höchster  
**Permeabilität.**  
Eigene  
Versuchs-Anstalt für  
Festigkeitsprüfungen,  
Permeabilitäts- und  
Hysteresis - Untersuch-  
ungen.  
Chemisches  
Laboratorium.

**Schmiedbarer Eisenguss (Temperguss, Weichguss)** in sauberster Ausführung und bester Qualität  
nach eingesandten und vorhandenen Modellen.

**Ausgedehnte Spezialeinrichtungen für Massenfabrikation.**

**Röhrenverbindungsstücke (Fittings) Marke G. F.**

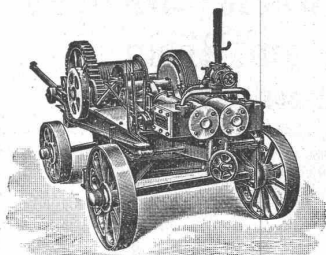
in schmiedbarem Guss, für Gas-, Wasser- und Dampfleitungen, von 1/8 bis 4" engl. Gasgewinde. — Schwarz und verzinkt, in unübertroffener Qualität und Ausführung. Jedes Stück genau kontrollirt. Höchste Widerstandsfähigkeit gegen innern Druck.  
**Reichhaltiges Lager.**

**Sehr ausgedehnte Massenfabrikation.**

**Export nach allen Ländern.**

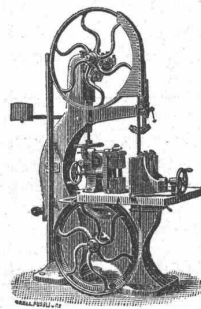
**Filiale: Fittingsfabrik Singen (Grossh. Baden).**

**Tiefbohrwinden**



mit 2 Trommeln  
für die mannigfaltigsten An-  
forderungen von Tiefbohrungen  
geeignet,  
bauen als **Spezialität** und  
liefern in kürzester Zeit

**MENCK & HAMBROCK,**  
Altona-Hamburg.



**Fabriken Landquart**

(Schweiz)  
empfehlen als Spezialität  
**Holzbearbeitungsmaschinen**  
jeder Art, neuester Konstruktion,  
besonders kräftig gebaut und in sorg-  
fältigster Ausführung.  
**Courante Maschinen**  
stets auf Lager und im Betriebe zu sehen.  
Illustrierte Preislisten stehen gerne zu Diensten

**Nivellierinstrumente**  
für einfache Nivellements

besonders für **Baumeister, Kulturtechniker, Geo-  
meter** und Andere; präzise gearbeitet, mit 10, 15 oder  
20-facher Vergrößerung, für Stationen von 75—200 m.  
Ausführliche Offerte zu Diensten.

**Carl Ebner jr., Schaffhausen**  
Spezialgeschäft für mathemat. Instrumente etc.

**Trocken-Apparate** Petry & Hecking, Dortmund.

für alle festen und flüssigen, breiigen oder körnigen  
Materialien und Rückstände.

Vertreter: **Alfred Joël, Zürich.**

**Stelle-Gesuch.**

Junger, sprachkundiger **Elektrotechniker**, mit Werkstatt- und Montagepraxis, gegenw. in Gleichstrombetrieb, sucht sich zu verändern, und wünscht Engagement auf **Bureau** oder in **Betrieb**. Gefl. Offert. sub Z L 6211 an

**Rudolf Mosse, Zürich.**

Ein im Bau von Eisenbahnen und Wasserkraftanlagen theoretisch und praktisch gebildeter junger **Ingenieur**, d. drei Landessprachen mächtig, sucht Stelle als

**Bauführer**

oder Assistent bei einer Verwaltung oder Bauunternehmung.

Offerten sub Chiffre Z L 6036 an **Rudolf Mosse, Zürich.**

**Techniker,**

31 Jahre alt, tüchtiger Konstrukteur (je 5 Jahre Werkstatt- und Bureau-praxis) mit reichen Erfahrungen im allgem. Maschinenbau, Pumpen-, Motoren- und Lokomotivbau, sowie in der Eisen- und Drahtfabrikation und im Transportwesen für Strassengüter, wünscht sich zu verändern, am liebsten in Betrieb. Offerten erb. sub Z G 6207 an **Rudolf Mosse, Zürich.**

Gesucht, ein jüngerer

**Ingenieur**

für armierte Betonkonstruktionen.

Offerten unt. Chiff. Z A 6476 an **Rudolf Mosse, Zürich.**

**Eisen - Konstruktion.**

**Techniker** (Deutscher), 33 Jahre alt, mit 2-jähr. Werkstatt- u. 12-jähr. Bureau-pr., firm in der Aufstellung statischer Berechnungen von Brücken u. sonst. Eisenkonstruktionen, sucht, gestützt auf gute Zeugnisse, für sofort oder Oktober Stellung in der Schweiz. Offert. erbet. sub Z W 6447 an **Rudolf Mosse, Zürich.**

**Ingenieur,**

Absolvent des Technikums in Zürich, mit 3 Jahren Praxis im Berechnen u. Projektieren von eisernen Brücken u. Hochbauten u. mit über 4 Jahren Praxis im Eisenbahnbau als Abstecker, Projektieren und Bauführung, sucht möglichst selbständige Stelle.

Gefl. Offerten sind zu richten sub Chiffre Z L 6386 an

**Rudolf Mosse, Zürich.**

**Zu verkaufen,**  
event. Lizenz abzugeben:

**Schweiz. Patent Nr. 20180**

betr.: Stromzuleitungsrichtung für elektrolytische Apparate, gekennzeichnet durch eine Kohlenenode, die an der Stelle, wo sie mit dem metallischen Stromzuführungsleiter verbunden, mit Oel getränkt ist, zum Zwecke, den Zutritt des Elektrolyten zu dieser Stelle zu verhindern. Reflektanten wollen sich melden beim Patentbureau Bourry-Séquin & Cie., Schützengasse 29, Zürich I.

**Günstige Gelegenheit.**

**2 Binkert'sche Bau-Winden**  
vorzügliche Maschinen,  
eingetretener Umstände halber vortheilhaft abzugeben.

Gefl. Offerten unter B B 2 an **Rudolf Mosse, Zürich.**

**Kunstschmiede - Arbeiten**

werden stilgerecht hergestellt nach eigenen oder fremden Entwürfen. Referenzen von ersten Architekturfirmen. Eigenes kunstgewerbliches Zeichnungsbureau. Muster-Magazin. **Vohland & Bär, Basel.**



**Armaturen, Pumpen, Schienen, Rohrmaste, Drahtseile.**

**Das Schweizer Patent**

auf eine doppelwirkende **Saug-u. Druckpumpe**

(Membranpumpe) ist billig zu kaufen.

Reflektanten wollen Adresse unt. K O 1724 an **Rudolf Mosse, Zürich,** einsenden.

Eine französische Fabrikationsgesellschaft der elektrotechn. Branche sucht tüchtigen, branchekundigen Ingenieur als

**Acquisiteur,**

welcher bei Beherrschung der französischen Sprache die nötigen Eigenschaften zum Verkehre mit der Kundschaft besitzen muss.

Nur wirklich geeignete Herren wollen ihren ausführlichen Lebenslauf unter Angabe der Gehaltsanspr. etc. sub N H 1543 an **Rudolf Mosse, Zürich,** einsenden.

**Architekt,**

30 Jahre alt, flotter Zeichner, tüchtiger Bauführer, im Kirchbau erfahren, **sucht Stellung** auf den 1. Oktober. Gefl. Offerten unter B C 4562 an **Rudolf Mosse, Zürich.**

**Maschinentechnisches Bureau, Zürich,**

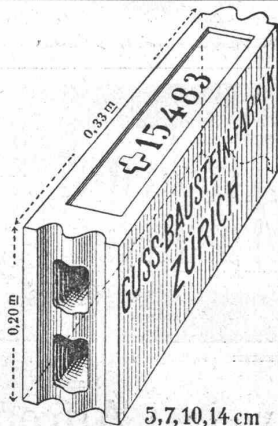
**Münsterhof 3<sup>III</sup>,** liefert Projekte, Berechnungen, Kalkulationen, Zeichnungen, Pausen, Lichtpausen, Patentzeichnungen, Ratschläge etc. Absolute Diskretion. Besprechungen auch Sonntags.

Durchaus tüchtiger

**Bauführer,**

praktisch und theoretisch gebildet, sucht sofort wenn möglich dauernde Beschäftigung. Prima Referenzen stehen zu Diensten.

Offerten sub Chiffre Z Y 6499 an **Rudolf Mosse, Zürich.**



5,7,10,14 cm

**Maschinentechniker,**

24 Jahre alt, erfahren im Dampfmaschinen-, Motoren- und Lokomotivbau, gegenwärtig in mttl. Maschinenfabrik in Süddeutschland in Stellung, sucht passendes Engagement für Bureau oder Betrieb auf 1. Oktober oder später. Gefl. Offerten sub Z X 6048 an **Rudolf Mosse, Zürich.**

**Diplomierter**

**Zivil-Ingenieur**

des eidg. Polytechnikums, guter Zeichner, mit einjähriger Praxis, sucht per 15. oder 30. September Anstellung. Offerten unter Chiffre Z A 6201 an **Rudolf Mosse, Zürich.**

**Dipl. Bautechniker,**

sprachkundig, praktisch erfahren und gut empfohlen, **sucht baldigst Stelle** im In- oder Auslande. Gefl. Offerten unter Z B 6652 an **Rudolf Mosse, Zürich.**

**Bautechniker,**

mit guter Bildung u. Praxis, 23 Jahre alt, militärfrei, welcher auch mit Buchführung vertraut ist, **sucht dauernde Anstellung** auf Baubureau, Schweiz oder Ausland.

Prima Referenzen und Zeugnisse. Offerten unter Chiffre Z S 6668 befördert **Rudolf Mosse, Zürich.**



**Armaturen, Pumpen, Schienen, Rohrmaste, Drahtseile.**



**Theerprodukte-Fabrik 'Biebrich'**

in Biebrich am Rhein

**liefert in anerkannt besten Qualitäten:**

Ia. Trinidad-Goudron, Trinidad-See-Asphalt Epurée, Ia. Pflasterkitt, Tonrohrkitt, Parket-Asphalt «Alyton», Carbolineum, Asphalt-Dachpappen, Asphalt-Isolierplatten, ächten Holzcement, Asphalt-Klebmasse, säurefesten Asphalt etc. etc., sowie sämtliche Produkte der Asphalt- und Theer-Industrie.



**Asphalt-**

und **Cement-Arbeiten** aller Art

Trottoirs, Keller- und Brauerei-Böden, Terrassen, Korridore, Remisen Magazine, Durchfahrten etc.

**Asphaltierung von Kegelbahnen**

Holzpfasterungen

Stallböden

Antieilolthböden, öl- und säurefest, für Fabriken, Maschinenräume etc.

Asphalt-Parkett

Beton-Bau

Plättli-Böden

Asphalt-Blei-Isolierplatten zur Abdeckung von Gewölben, Fundamenten, Unterführungen etc.

Dachpapp-Dächer

**Holzcement-Dächer.**

Mehrjährige Garantie für alle Arbeiten.

**E. Baumberger & Koch, Basel**

Asphalt- und Cementbaugeschäft.



**Armaturen, Pumpen, Schienen, Rohrmaste, Drahtseile.**

**Architekten - Praxis.**

In grosser, sehr industrieller und zukunftsreicher Ortschaft des Kantons Zürich ist eine best renommierte Architekten-Praxis (ohne Konkurrenz) mit bedeutenden Aufträgen Umstände halber sofort zu verkaufen. Könnte eventl. auch ein Baugeschäft damit verbunden werden. Für einen tüchtigen Mann nachweisbar ausgezeichnete Existenz.

Offerten unter Chiffre Z K 6685 an die Annoncen-Expedition

**Rudolf Mosse, Zürich.**

**Maschineningenieur**

27 Jahre alt, Schweizer, Absolvent einer technischen Hochschule, mit längerer Praxis in grössten maschinellen Betrieben und Erfahrung in unterirdischen Arbeiten im In- und Auslande, **sucht passende Stelle** bei Gas- und Wasserwerken. Suchender hat gute Sprachkenntnisse und stehen ihm beste Referenzen zur Verfügung.

Gefl. Offerten unter Chiffre Z N 6563 an **Rudolf Mosse, Zürich.**

**Gesucht:**

Tüchtiger, erfahrener, selbständiger

**Bauzeichner**

zum sofortigen Eintritt auf ein Architektur-bureau.

Gefl. Offerten sub Chiffre Z B 6702 an die Annoncen-Expedition

**Rudolf Mosse, Zürich.**

**Annoncen-Expedition**

**Rudolf Mosse.**

Alleinige Inseratenannahme für die schweiz. Bauzeitung.