

Objektyp: **Advertising**

Zeitschrift: **Schweizerische Bauzeitung**

Band (Jahr): **39/40 (1902)**

Heft 3

PDF erstellt am: **25.09.2024**

### **Nutzungsbedingungen**

Die ETH-Bibliothek ist Anbieterin der digitalisierten Zeitschriften. Sie besitzt keine Urheberrechte an den Inhalten der Zeitschriften. Die Rechte liegen in der Regel bei den Herausgebern.

Die auf der Plattform e-periodica veröffentlichten Dokumente stehen für nicht-kommerzielle Zwecke in Lehre und Forschung sowie für die private Nutzung frei zur Verfügung. Einzelne Dateien oder Ausdrucke aus diesem Angebot können zusammen mit diesen Nutzungsbedingungen und den korrekten Herkunftsbezeichnungen weitergegeben werden.

Das Veröffentlichen von Bildern in Print- und Online-Publikationen ist nur mit vorheriger Genehmigung der Rechteinhaber erlaubt. Die systematische Speicherung von Teilen des elektronischen Angebots auf anderen Servern bedarf ebenfalls des schriftlichen Einverständnisses der Rechteinhaber.

### **Haftungsausschluss**

Alle Angaben erfolgen ohne Gewähr für Vollständigkeit oder Richtigkeit. Es wird keine Haftung übernommen für Schäden durch die Verwendung von Informationen aus diesem Online-Angebot oder durch das Fehlen von Informationen. Dies gilt auch für Inhalte Dritter, die über dieses Angebot zugänglich sind.

# Schweizerische Bauzeitung

Wochenschrift

für Bau-, Verkehrs- und Maschinentechnik

Herausgegeben

von

**A. WALDNER**

Dianastrasse Nr. 5, Zürich II.

Verlag des Herausgebers. — Kommissionsverlag: Ed. Rascher, Meyer & Zeller's Nachfolger in Zürich, Rathausquai 20.

Organ

des Schweizer. Ingenieur- und Architekten-Vereins und der Gesellschaft ehemaliger Studierender des eidg. Polytechnikums in Zürich.

Abonnementspreis:  
Ausland... Fr. 25 per Jahr  
Inland... " 20 " "

Für Vereinsmitglieder:  
Ausland... Fr. 18 per Jahr  
Inland... " 16 " "  
sofern beim Herausgeber  
abonniert wird.

Abonnements  
nehmen entgegen: Heraus-  
geber, Kommissionsverleger  
und alle Buchhandlungen  
und Postämter.

Insertionspreis:  
Pro viergespaltene Petitzeile  
oder deren Raum 30 Cts.  
Haupttitelseite: 50 Cts.

Inserate  
nimmt allein entgegen:  
Die Annoncen-Expedition  
von  
**RUDOLF MOSSE**  
in Zürich, Berlin, Breslau,  
Dresden, Frankfurt a. M.,  
Hamburg, Köln, Leipzig,  
Magdeburg, München,  
Nürnberg, Stuttgart, Wien,  
Prag, London.

Bd XL.

ZÜRICH, den 19. Juli 1902.

N<sup>o</sup> 3.

## Bauausschreibung.

Unter Vorbehalt der Kreditbewilligung durch die Gemeindeabstimmung soll die bestehende eiserne Sihlbrücke abgebrochen und durch eine neue Bogenbrücke in Beton mit Quaderverkleidung ersetzt werden.

Die Ausführung dieser Arbeit, sowie die Erstellung eines Notsteges über die Sihl werden auf dem Konkurrenzwege einzeln oder zusammen vergeben.

Pläne und Bauvorschriften liegen im Tiefbauamt zur Einsicht auf, woselbst die Eingabeformulare bezogen werden können.

Bewerber für diese Arbeiten wollen ihre Uebernahmsofferten mit der Aufschrift «Umbau der Sihlbrücke» und «Notsteg über die Sihl» an den Bauvorstand I bis 26. Juli 1902 einzusenden.

Zürich, den 11. Juli 1902.

Der Stadtgenieur:  
**V. Wenner.**

## Bauausschreibung.

Die Gemeinde Döttingen beabsichtigt die sofortige Erstellung einer Wasserversorgung mit Hydrantenanlage im Betrage von ca. 65000 Fr. und eröffnet hiemit Konkurrenz für die Ausführung folgender Arbeiten:

1. Quellenfassung und Brunnstube.
2. Zuleitung zur Pumpstation in glasierten Tonröhren 300 mm innerer Durchmesser, Länge 380 m.
3. Pumpstation (excl. der maschinellen Einrichtung.)
4. Wasserreservoir in Hennebiquekonstruktion, zweiteilig, von zusammen 300 m<sup>3</sup> Inhalt.
5. Verteilungsnetz, Liefern und Legen von ca. 3500 m Rohrleitungen nebst Grabarbeit, inkl. Hausanschlüssen und Anschlüssen an öffentliche Brunnen.

Baupläne, Kostenberechnungen und Bauvorschriften liegen auf der Gemeindekanzlei zur Einsicht auf, wo jede gewünschte weitere Auskunft erteilt wird. Die Arbeiten können event. getrennt vergeben werden.

Angebote in % des Voranschlags sind bis zum 25. Juli unter Aufschrift «Wasserversorgung» an den Gemeinderat zu richten und bleiben bis 10. August verbindlich.

Döttingen, 10. Juli 1902.

Im Auftrage des Gemeinderates und Ns: der Kommission:  
**Lüscher, Ingenieur.**

**Einzig echte Mettlacher  
Steinzeug-Bodenplatten, glasierte Wandplatten,  
Stallklinker und Röhren,**

wetterbeständige **Bauterracotta** (matt und in Majolica),  
**Figuren und Vasen** zu **Bauzwecken** und für **Gärten** von  
**Villeroy & Boch** in **Mettlach** und **Merzig**.

— **Verblendsteine** —

in 7 verschiedenen Farben, glasiert und unglasiert, von

**Ph. Holzmann & Cie.** in **Frankfurt a. M.**

80g. Saargemünder Thonplatten, stahlhart gebrannt  
von **A. Brach** in **Kleinblittersdorf**.

**Prima Schlackenwolle**

**Ladenständer.** — **Dekor. Bauguss** von **C. Flink**, **Mannheim**.

Vertreter: **Eugen Jeuch** in **Basel**.

Naturmuster und Preiscurant zu Diensten.

## Amsterdam. Städtische Elektrizitätswerke.

Burgemeester en Wethouders van Amsterdam machen bekannt, dass sie beabsichtigen, in öffentlicher Submission zu vergeben:

Die Lieferung und vollständig betriebsfertige Verlegung des **kompletten Kabelnetzes der städtischen Elektrizitätswerke**, bestehend aus:

- Ca. 150 km Drehstromkabeln,
- 70 „ Gleichstromkabeln,
- 25 „ Prüfdraht- und Telephonkabeln,

nebst den erforderlichen Garnituren.

Angebote sind vor dem 8. September 1902, Mittags 12 Uhr, einzureichen.

Die Submissionsbedingungen, mit deutscher Uebersetzung als Beilage, sind ausschliesslich bei der Städtischen Druckerei zu haben, gegen Zahlung von 5 Mk.

Amsterdam, 28. Juni 1902.

De Secretaris,  
**v. d. Elst.**

Burgemeester en Wethouders  
van Amsterdam,  
van Leeuwen.

## Diplolithplattenfabrik A.-G. Dietikon-Zürich

empfehlte ihr vorzügliches Produkt als Belag von **Fahrstrassen, Trottoirs, Terrassen und Höfe, Bahnhöfe, Perrons, Güterbahnhöfe, Lagerhallen und Fabriken** jeder Art, sowie **Korridorbelag** für Kasernen, Schulen und sonstige Bauten. **Diplolithplattenbelag** ist fusswarm, staubfrei, wasserdicht, beinahe geräuschlos, fugenlos und von grösster Widerstandsfähigkeit.

Referenzen sowie jede wünschbare Auskunft und Preisangaben stehen bereitwilligst zur Verfügung.

In der Schweiz verlegt bis Ende Juni 1901: 27000 m<sup>2</sup>.

Zur Fabrikation in der Schweiz einzig berechtigt.

Infolge Aenderung der Dessins gebe ich mehrere grössere und kleinere Partien

## Mosaikplatten

ganz billig ab, partieweise oder auch in kleinen Quantitäten.

**A. Werner-Graf,**  
Mosaikplattenfabrik in Winterthur.

## Arbeitsvergebung.

Die **Glashütte Bülach A. G.** in **Bülach** hat folgende Arbeiten für einen Lagerschuppen zu vergeben:

<b>Erd- und Maurerarbeiten</b> für	zirka	Fr. 4000
<b>Eisenlieferungen</b>	»	Kg. 3000
<b>Zimmerarbeiten</b>	»	Fr. 4000
<b>Dachdeckerarbeiten, Strangfalzziegel</b>	»	m <sup>2</sup> 600
<b>Spenglerarbeiten</b>	»	Fr. 400
<b>Schlosserarbeiten</b>	»	Fr. 700
<b>Malerarbeiten</b>	»	Fr. 280

Pläne, Bedingungen und Vorausmass liegen im Bureau der Glashütte A. G. in Bülach und bei Herrn **Ingenieur Keller**, Seefeldstrasse 98, **Zürich V**, zur Einsicht auf, wo auch Offerten einzureichen sind bis zum 26. Juli 1902 abends.

## Konkurrenz - Ausschreibung.

Die Erstellung einer 1600 m langen

### Wasserleitung

in gusseisernen Niederdruck-Röhren von 12 cm Lichtweite, sowie einer praktischen Einrichtung zur Wasserteilung, wird zur freien Konkurrenz ausgeschrieben.

Lyss, den 10. Juli 1902.

Wyss, Notar.

## Offene Lehrstelle.

Am **Kantonalen Technikum Burgdorf** wird hiemit die an der **Tiefbau-Abteilung** neu errichtete Lehrstelle für **Brückenbau-, Wasserbau-, Vermessungslehre, Konstruktionsübungen** und verwandte Fächer (Fächeraustausch vorbehalten) zur Besetzung ausgeschrieben. — Amtsantritt 15. Oktober.

Die jährliche Besoldung beträgt bei einer Verpflichtung bis zu 28 wöchentlichen Unterrichtsstunden Fr. 4500 im Minimum.

Bewerber wollen ihre Anmeldung mit den nötigen Ausweisen über wissenschaftliche und praktische Befähigung bis zum 10. August 1902 der unterzeichneten Direktion einsenden.

Bern, den 14. Juli 1902.

Der Direktor des Innern:  
**Steiger.**

## Stelle - Ausschreibung.

Die Stelle des **Adjunktes der eidg. Konstruktionswerkstätte** in Thun wird zur Wiederbesetzung ausgeschrieben. Es wird Werkstättepraxis und mechanisch-technische Bildung, sowie schweiz. Offiziersgrad verlangt.

Die Besoldung ist vom 1. April 1903 an auf Fr. 4000 bis 5000 festgesetzt.

Schriftliche Anmeldungen, welchen Ausweise über Studien und bisherige Praxis beizufügen sind, nimmt bis 31. Juli 1902 das unterzeichnete Departement entgegen.

Schweiz. Militärdepartement.

## PANZERKASSEN, GELDSCHRÄNKE

Emil Schwyzer & Co. Zürich

## Concours.

### Fourniture de 2 grues fixes de transbordement de 10 tonnes et d'un chariot-transbordeur.

Messieurs les constructeurs disposés à prendre part au concours ouvert sont priés de s'adresser pour tous renseignements à **M. Martin, ingénieur**, directeur du service de transformation des gares de La Chaux-de-Fonds et du Locle, rue Numa Droz 54, La Chaux-de-Fonds.  
**Fermeture du concours: le 15 août 1902.**

## Soumission

### La Société Electrique Vevey-Montreux

met au concours les travaux d'approfondissement et de revêtements à exécuter dans les tunnels de Corjon et des Arses.

Le cahier des charges et les plans sont déposés au bureau de la Société à Montreux, où les soumissions devront être remises pour le 24 juillet au soir.

## Mech. Backsteinfabrik Zürich.

Sämtliche Sorten von gewöhnlichen

**Hand- und Maschinensteinen.**

Billige weisse **Rohbausteine**, Normalformat.

## Verkleidsteine

weiss, rosa, rot in  $\frac{1}{4}$ ,  $\frac{1}{2}$ ,  $\frac{3}{4}$ ,  $\frac{4}{4}$  Stücken; gelb und lederfarbig in  $\frac{1}{4}$ ,  $\frac{1}{2}$ ,  $\frac{3}{4}$  Stücken.

**Falzziegel** in 3 Formaten, rot, schwarz, geteert und glasiert.

**Gepresste Dachziegel.**

Reichhaltige Auswahl von **Formsteinen.**

Formsteine für runde **Dampfkamine.**

# Zentralheizungs-Fabrik Bern A.-G.

vormals **J. Rief**

empfehl:

## Zentralheizungen aller Systeme in bewährtesten Ausführungen,

Warmwasser-, Niederdruck- und Hochdruck-Dampfheizungen,  
Etagenheizungen, Luftheizungen.

## Komplette Dampfkochküchen

für Spitäler und andere Anstalten.

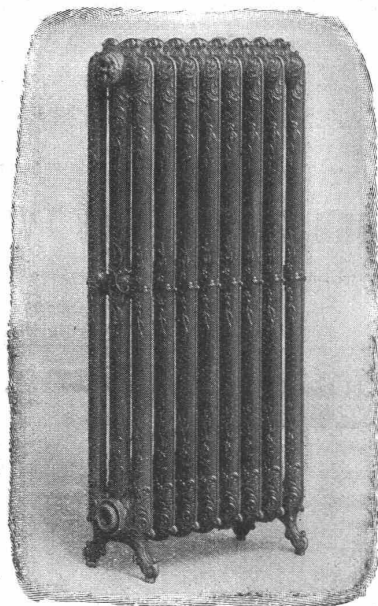
## Komplette Dampfkessel-Anlagen.

Apparate für Desinfektion und Sterilisation.

## Wasch- und Badeeinrichtungen Tröcknereien.

Eisen- und Metall-Giesserei. ★ ★ Kessel- und Kupferschmiede.

Fabrik: Station Ostermündingen, Depot: Bern, Bundesgasse 14.



# Gussbausteine 5, 7, 10, und 14 cm stark für Scheidewände.

# + 15483

Referenzen und Muster  
gerne zu Diensten.  
Guss-Baustein-Fabrik Zürich.

## Für Bauunternehmer.

In der **konkursrechtlichen Bereinigung über die aus-  
geschlagene Verlassenschaft des Johannes Schmutz**, ge-  
wesener Sägereibesitzer und Zimmermeister in Schwadernau, bringt der  
unterzeichnete Konkursverwalter **Dienstag den 22. Juli nächst-  
hin, nachmittags von 3 Uhr** hinweg, in der Wirtschaft zu Schwadern-  
nau an eine öffentliche **Kaufsteigerung**:

Eine **Sägereibesitzung zu Schwadernau**, unweit der Stadt  
Biel gelegen, enthaltend:

1. Ein **Sägereigebäude mit Wohnung, Schreinerwerkstatt,  
Wasserkammer, Schleuse und Wasserrad**, für Fr. 12400  
brandversichert, ein für Fr. 7900 brandassekuriertes **Wohnhaus**, ein  
**Laden-Dörr-Gebäude**, für Fr. 400 brandversichert, eine **Werk-  
hütte**, für Fr. 2200 brandassekuriert, eine neue für Fr. 9900 brand-  
versicherte **Schreinerwerkstatt** und einen für Fr. 1200 brand-  
versicherten **Schuppen**.

2. An **bei- und umliegendem Erdreich, Matt- und Acker-  
land**, 8 Hektaren 57,45 Aren, in mehreren Parzellen bestehend.  
Sägerei und Schreinerei sind mit den neuesten maschinellen Einrich-  
tungen versehen. Die Gebäude sowohl wie das zugehörige Erdreich  
befinden sich in gutem Zustande. Das Land, welches auch einzeln und  
partienweise in Ausruf gebracht wird, ist sehr ertragsfähig.

Zu dieser Besitzung gehört ein dingliches Wasserrecht von ca. 18 HP.

Die **Grundsteuerschätzung** der gesamten Liegenschaft beträgt  
**Fr. 62050** die **amtliche Schätzung** (Maschinen und sonstige Per-  
tinenzen inbegriffen) **Fr. 74805**. Die Steigerungsgedinge sind im  
Bureau des unterzeichneten Konkursverwalters zur Einsicht aufgelegt.

Nidau, den 10. Juli 1902.

Der Konkursverwalter:  
**Zürcher, Notar.**

## Rhätische Bahn.

### Bauausschreibung.

Die Erstellung der Bahneinfriedigungen längs der neuen Linien  
der Rhätischen Bahn, mit einer **gesamten Einfriedigungslänge**  
von rund 29000 m, wird hiemit zur Konkurrenz ausgeschrieben.

Die näheren Bedingungen und Vorschriften sind auf dem Baubureau  
der Rhätischen Bahn (Stickeriegebäude Neubach) in Chur zur Einsicht  
aufgelegt und sind Angebote bis zum 1. August l. J. in versiegeltem, mit  
der Aufschrift „**Eingabe auf Einfriedigungen**“ versehenem  
Couvert, dem Ober-Ingenieur der Rhätischen Bahn einzureichen.

Chur, den 14. Juli 1902.

Die Direktion.

Wir bauen unter Garantie

## Lüftungs-Anlagen und Einrichtungen

auf praktischer und wissenschaftlicher Grundlage, unter besonderer Berück-  
sichtigung der modernen Hygiene

für private und öffentliche Gebäude.

**E. Pfyffer & Co., Ventilationsingenieure, Zürich II.**

## Fabrique de Machines de Fribourg

Fondé en 1859

Société Anonyme

Ouverte à neuf en 1901

TURBINES à haute pression



TURBINES FRANCIS

Dernière constructions.

perfectionnées.

RÉGULATEURS DE PRÉCISION

Transmissions syst. Sellers.

Paliers graisseurs.

PONTS MÉTALLIQUES et CONSTRUCTIONS EN FER

Conduites



Plans et

Devis

sur demande.

Réservoirs.

## Zu verkaufen.

Infolge Krankheit eine in der **Zentralschweiz**, inmitten einer  
verkehrs- und industriereichen Gegend, an einer Kantonsstrasse und in  
der Nähe von drei Bahnstationen, gelegene **Liegenschaft**, mit best  
eingetretener **Schmied-, Schlosser- und Wagnerwerkstätte**,  
welche durch **Wasserkraft** betrieben wird. Das Geschäft steht in  
voller Blüte, hat eine ausgedehnte Kundschaft und würde einem tüchtigen,  
strebsamen Manne infolge des nachweisbar bedeutenden Reingewinnes  
eine **sichere Existenz** bieten.

Das neu und solid gebaute Haus enthält drei bequem eingerichtete  
Wohnungen und ist umgeben von zwei Gärten und zirka 1 1/2 Jucharten  
Land. Das Geschäft würde mit oder ohne Inventar und Warenvorräten  
verkauft werden.

Nur **solide und ernsthafte** Reflektanten, welche in der Lage  
sind, eine **grössere Anzahlung** zu leisten, belieben ihre Anfragen  
unter Chiffre O D 500 an **Orell-Füssli-Annoncen, Zürich** zu richten.

## Krafterzeugungsmaschinen-Einrichtung zu verkaufen.

Infolge des zwischen der Lausanner Strassenbahn-Gesellschaft und  
der Stadt Lausanne abgeschlossenen Kontraktes wird letztere den Tramways  
die nötige elektrische Kraft direkt liefern. Die jetzige, der Strassenbahn  
gehörige Krafterzeugungsmaschinen-Einrichtung ist daher infolge Entbeh-  
lichkeit zu verkaufen. Dieselbe besteht aus:

- 3 kompletten Gasapparaten von 150 Pf., System **Fichet & Heurtet**,  
für Mischgas mit 2 Dampfkesseln **Field**.
- 3 Gasmotoren mit ca. 130 Pf., System **Crossley**.
- 3 Krafterzeugungsmaschinen mit 550—600 Volt Spannung, 130 Pf.,  
System **Thury**.
- 1 Survolteur mit Motorbetrieb, System **Thury**.
- 1 Batterie Akkumulatoren mit 300 Elementen, System **Pollak**, ca. 675  
Stunden-Ampères.
- 1 automatischen Reduktor, Masstabelle und Messinstrument.

Alle diese Apparate können bis zum **1. August** im Betrieb besich-  
tigt werden. Wegen weiterer Auskunft wende man sich an das **Bureau du  
Service de l'électricité de la ville de Lausanne**, Rue du Pré 25.

## Ventilationsanlagen

erstellt für sämtliche Zwecke

**J. P. Brunner, Oberuzwyl (Kt. St. Gallen)**

Spezialität für Trockenanlagen.

## Für Architekten & Baumeister.

Der Unterzeichnete empfiehlt sich für Uebernahme von

**Zimmer-, Glaser- und Schreinerarbeiten**

für Neubauten, Umbauten und Reparaturen.

**Ausführung von Garten- und Grundstück-Einzäunungen,**

Lieferung von

**Bauholz, Brettern und Schnittwaren**

aller Art.

Bedienung prompt, solid und **billig**. — Referenzen zu Diensten.

Lieferung auch nach auswärts.

**Jakob Walder, Dampfsäge,**

Mech. Zimmerei- und Schreinereigeschäft,

**Zürich III W. — Telephon.**

## KIRCHNER & Co.,

Leipzig-Sellerhausen.

Grösste Spezialfabrik von

**Sägewerkmaschinen**

und

**Holzbearbeitungsmaschinen**

Ueber 60 000 Maschinen geliefert.

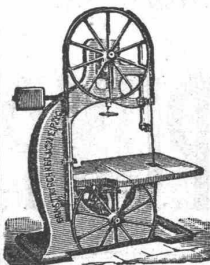
62 höchste Auszeichnungen.

Weltausstellung Paris 1900:

Höchste Auszeichnung „Grand Prix“.

Filiale: **ZÜRICH, Bahnhofstrasse 89,**

— TELEPHON 3866 —



**Eisen- und Metallgiesserei Seebach.**

**H. Bölsterli & Cie, Seebach bei Zürich.**

— **Eisengiesserei** —

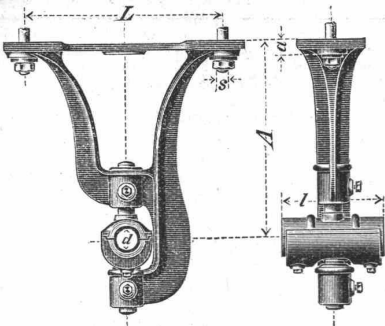
Maschinenguss nach Modellen, Schablonen und Zeichnungen bis 10000 kg.  
Zylinderguss, Dynamoguss, Bau- und Handelsguss. Formmaschinen für Massenartikel. Coquillenguss.

— **Metallgiesserei** —

Bronze, Phosphorbronze, Messing. Lagerkompositionen. Legierungen jeder Art.  
*Eigene Modellschreinerei.*

**Spezialität: Rohguss für Transmissionen; Hängelager, Stehlager mit Ringschmierung, Wandkonsolen, Kupplungen, Stellringe, Riemenscheiben u. s. w.**

Von den gangbaren Grössen wird stets Vorrat gehalten, nicht Vorhandenes wird in wenigen Tagen fertiggestellt.



**Euböolith-Fussböden**

fugenfrei, feuersicher, fusswarm, hygienisch, geräuschlos im Begehen  
für Fabriken, Schulen, Spitäler,  
Hotels, Restaurants, Verkaufslokale, Bureaux, Korridors etc.

Emil Séquin, Rüti (Zürich),  
Fabrikant.

Felix Beran, Zürich,  
Vertreter.

**Brücken- & Eisenhochbau-**  
Projekte, Werkpläne, Modelle  
Ingenieurbureau  
Gustav Griot, Zürich V.

**Bau-Terrain,**

mit prachtvoller Aussicht auf den See  
und Gebirge, in nächster Nähe des  
Bahnhofes Thalweid, abzugeben.  
Brieffach No. 10 835 Winterthur.

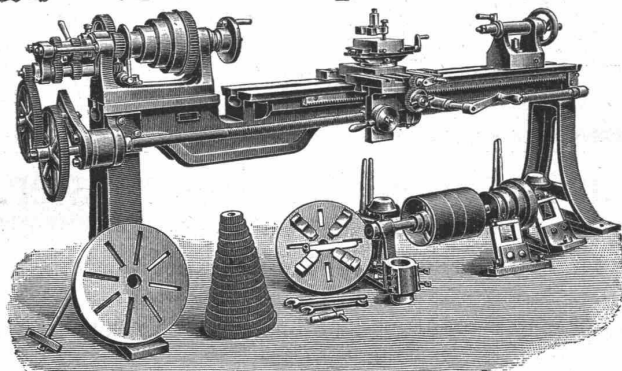
**J. WALTHER** Industrie-Agentur  
vorm. J. WALTHER & CO. ZÜRICH liefern

Armaturen, Pumpen,  
Schienen, Rohrmaste, Drahtseile.

**Gesucht**

für das Konstruktionsbureau einer  
Maschinenfabrik der Westschweiz  
ein jüngerer Maschineningenieur  
und ein jüngerer Maschinentech-  
niker für allgem. Maschinenbau. An-  
gebote mit den nötigen Angaben  
unter Chiffre Z A 1875 befördert  
**Rudolf Mosse, Basel.**

**Leitspindel-Drehbänke**



von 150 bis 350 mm Spitzenhöhe, in  
jeder gewünschten Länge,

**Hobelmaschinen,  
Fräsmaschinen,  
Parallelschraubstöcke,  
Feldschmieden etc.**

liefert  
in bekannt bester Ausführung die  
**Maschinen - Werkstätte**

**F. WILDI**

vorm. **H. Uehlinger**  
Schaffhausen.

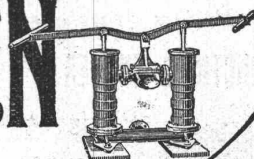
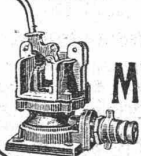
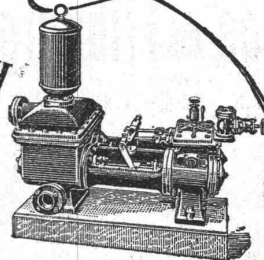
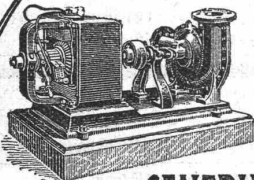
**ARMATURENFABRIK ZÜRICH**

Filiale der ARMATUREN & MASCHINENFABRIK  
ACT. GES. vormals J. A. HILPERT, NÜRNBERG.  
empfehlen ihre

**PUMPEN ALLER SYSTEME & GRÖSSEN**  
speziell

**CENTRIFUGAL-  
BAU-  
MEMBRAN-  
DUPLEX-**

**PUMPEN**



**Wendeltreppen,**

**Eiserne Treppen-Anlagen,**

Balkongeländer, Treppengeländer,  
Thürfüllungen, Säulen, Gusspfosten,  
Dachfenster.

**Suter-Strehler & Co.,**

vorm. Suter & Diener,  
Konstrukt. Werkstätte, **Zürich.**

**Xylogr. Art. Anstalt**  
**J. R. MÜLLER IN ZÜRICH**  
Fertige  
SOLZSCHNITTE.  
Galtisches, Zinkätz  
PRÄMIERT & DIPLOMIERT

# J. Rukstuhl, Basel

Spezialität **Warmwasser- und Niederdruck-Dampf-Heizungen.**

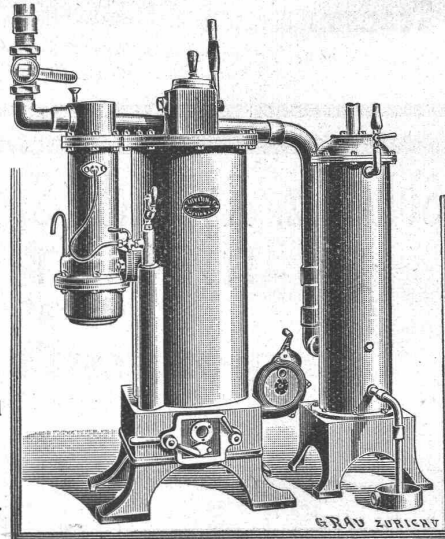
## Maschinenfabrik A.-G. Wetzikon (Zürich)

**2 Centimes**  
**bis**  
**3 und Stunde!**

Spezialität: **Betriebsmotoren.**  
Konzessionäre der Patente des  
**Kraftgaserzeugers „Taylor“**  
Billigste Betriebskraft der Gegenwart.  
**Bestes System.**

Anwendbar bei allen Gas-, Petrol- und Benzinmotoren  
von 5 HP. an.

In 1 1/2 Jahren über 3000 HP. verkauft.  
Kein Gasometer. — Keine Feuersgefahr. — Einfache Bedienung.  
— Kleiner Platzbedarf. —



SYNDICAT  
DES  
**CARRIÈRES DE GRANIT SUISSES**  
— OSOGNA —  
(TESSIN)

### Granit des Cantons du Tessin et d'Uri

40 carrières — 3000 ouvriers

Chantiers dans toutes les villes principales de la Suisse

— EXPORTATION —

Bureau central et Caisse: **Osogna** (Tessin).

Pour les offres en Granit d'Uri: **Gurtellen.**

Adresse pour télégrammes: **Schweizergranit Osogna.**

**Konkurrenz-los!** **Isotect** Patentiert in allen Kulturstaaten!

### Die Farbe der Zukunft!

Anstrich- und Isolierungsmittel garantiert säurefest für frische, feuchte, geteerte, salpeterhaltige Wände, Façaden, Giebel, Holz, Metall, Heizkörper etc., unentbehrlich für Fabriketablissemments, Krankenhäuser, Molkereien, Zuckerfabriken, überhaupt Räume, welche absolut trocken sein müssen.

Durchschlagen von Nässe und Salpeter unter Garantie unmöglich.

Wir garantieren für unbedingte Brauchbarkeit und übernehmen jede gewünschte Garantie, auch stehen Prospekte u. Gutachten gern z. Verfügung.

**Isotect-Werke Cunningham & Co., Magdeburg,**

General-Vertreter: **Adolph Kaufmann, Basel.**

**Isotect** ist zu haben in den meisten Farbwaren-Geschäften.

Auf Wunsch werden die nächsten Bezugsquellen bereitwilligst vom General-Vertreter nachgewiesen.

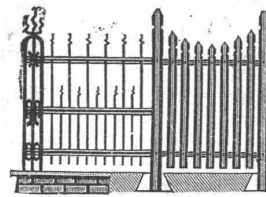
### Isotect

aus den Isotectwerken Cunningham & Co. Magdeburg.

**Isotect** ist das beste **Isolierungsmittel**, für den **Hausschwamm** und **Salpeter** undurchdringlich. Der beste Grundanstrich für feuchte Wände, auf welchem sofort der Oelfarbenanstrich aufgetragen werden kann.

Prospekte und Musterflaschen von 5 Kilo sendet auf Verlangen sofort die Verkaufsstelle für die Ostschweiz **Schlatter & Co., St. Gallen.**

### Mit Herkulesstäben, welche in jed. gewünschten Form



und Länge geliefert werden, erstellt man die schönsten und billigsten

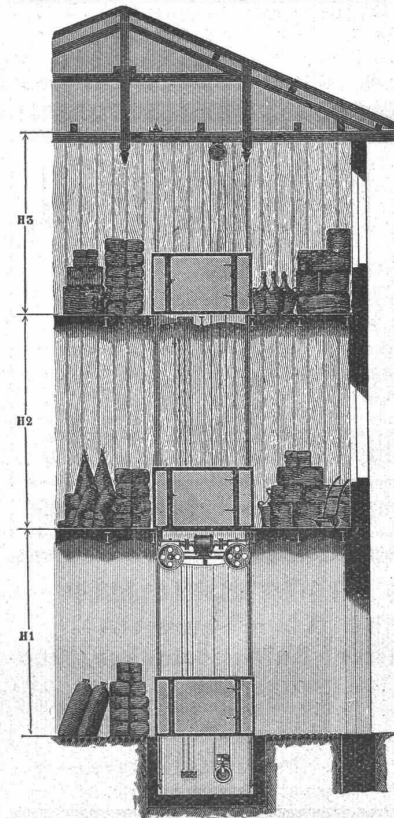
**Tore, Türen, sowie Einfriedigungen**

für Gärten, Höfe, Gräber etc. Besonders vorteilhaft f. **Schlösser u. Schmiede.**

Prospekte und Preise durch

**Ernst Walcker, Zürich III.**

— Alleinverkauf für die Schweiz. —



### C. Wüst & Comp.,

**Seebach - Zürich**

bauen als  
Spezialität:

**Elektrische**

**Waren-**

und

**Personen-**

**Aufzüge**

automobil und mit stationärer Winde

nach eigenem,

patentiertem System.

Billigste Anschaffungs-

und Betriebskosten.

Absolut ruhiger Gang.

Präzise Steuerung.

Vorzügliche Fangvorrichtung.

Projekte und Kostenvoranschläge gratis.

# DRAHTSEILE jeder Art für LUFTSEILBAHNEN, Seilriesen

Bergbahnen  
Schiefe Ebenen  
Aufzüge  
Transmissionen  
etc.



Maschinenhallen & Werkstätten in Wallisellen b. Zürich  
& in Bern b. Weyermannshaus. Dépôt in Yverdon etc.  
Prospekte und Kostenanschläge gratis.

Verkauf & Vermietung  
von  
Bau-Unternehmer-  
Material.  
Lokomobilen.  
Pumpen & Ventilatoren.  
Kl. Lokomotiven  
Transportable Stahlbahnen,  
Rollwägelchen, Drehscheiben etc.

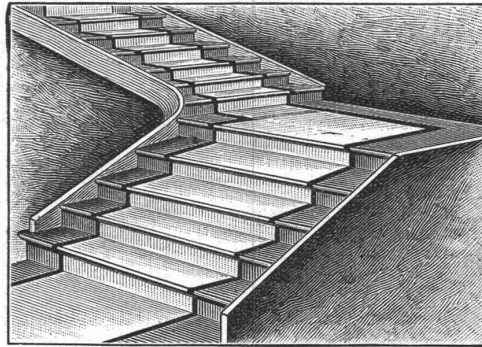
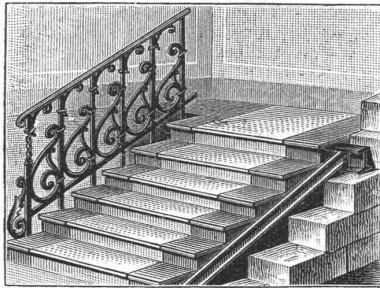
## Schweiz. Xylolith-(Steinholz)-Fabrik Wildegg

RILLIET & KARRER

+ Pat. Nr. 9080.

### Treppenstufen aus Xylolith

für Belag von



Eisernen Treppen; Wendeltreppen;  
Hölzernen und Betontreppen; abgelaufenen Sandsteintreppen.

Grosse Standsicherheit, feuersicher, grösste Solidität.

Unisfarben oder mit gefärbtem Treppenläufer.

Beste Ersatz für Eichenholz.

J. WALTHER Industrie-Agentur  
vorm. J. WALTHER & Co. ZÜRICH (Lieferern)

Armaturen, Pumpen,  
Schienen, Rohrmaste, Drahtseile.



Dampf-  
und  
Warm-  
Wasser-  
\*  
Heizungs-Anlagen \*  
erstellen  
Gebrüder  
Lincke  
Zürich.  
Goldene Medaillen  
Zürich, Bern, Genf.

INTERNATIONALES  
Patent-Bureau  
J. Amund Ing. Werdmühler Zürich  
Prompt - Billig - Beste Referenzen

## Thonwerk Biebrich, A.-G.

Biebrich a/Rhein

beste Referenzen und Zeugnisse aus der Schweiz,  
liefert die für den Bau und Betrieb von Gasanstalten, Zement-  
fabriken, Chemischen Fabriken, Cellulosefabriken, Schweiss-  
und Puddelwerken, Eisengiessereien, sowie für Dampfkessel-  
und sonstige Feuerungsanlagen notwendigen

feuerfesten & säurebeständigen Produkte

Retorten, Form- u. Normalsteine, Gloverringe, Mörtel etc.

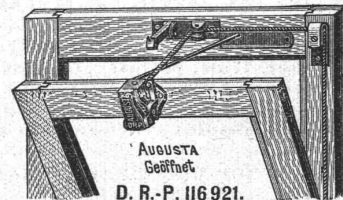
### Nivellierinstrumente für einfache Nivellements

besonders für Baumeister, Kulturtechniker, Geo-  
meter und Andere; präzise gearbeitet, mit 10, 15 oder  
20-facher Vergrößerung, für Stationen von 75—200 m.  
Ausführliche Offerte zu Diensten.

Carl Ebner jr., Schaffhausen  
Spezialgeschäft für matem. Instrumente etc.

## Augusta.

Patent-  
Oberlicht-  
verschluss  
der Zukunft!



Einzig  
in  
seiner  
Art!

Dauerhaft, billig, spielend leicht ohne Kraftanstrengung zu handhaben.  
Schreiben Sie eine Postkarte und Sie erhalten einen Modellrahmen franko  
gegen Zurückgabe zugesandt. Prospekte gratis.  
Spezialgeschäfte und bessere Eisenhandlungen führen „Augusta“.  
Gretsch & Cie., G. m. b. H., Feuerbach-Stuttgart.

Polytechnisches Institut,  
Friedberg in Hessen,  
bei Frankfurt a. M.  
Programme kostenfrei. Prüfungskommissar.

I. Gewerbe-Akademie  
f. Maschinen-, Elektro-,  
Bau-Ingenieur- und Bau-  
meister. 6 akad. Kurse.  
II. Technikum (mittlere  
Fachschule) f. Maschinen- u.  
Elektrotechniker. 4 Kurse.

Für Techn. Vorarbeiten im Bahn- und Strassenbau  
empfiehlt sich

B. Emch, Ingenieurbureau, Bern.