

Objektyp: **Advertising**

Zeitschrift: **Schweizerische Bauzeitung**

Band (Jahr): **39/40 (1902)**

Heft 1

PDF erstellt am: **24.09.2024**

Nutzungsbedingungen

Die ETH-Bibliothek ist Anbieterin der digitalisierten Zeitschriften. Sie besitzt keine Urheberrechte an den Inhalten der Zeitschriften. Die Rechte liegen in der Regel bei den Herausgebern. Die auf der Plattform e-periodica veröffentlichten Dokumente stehen für nicht-kommerzielle Zwecke in Lehre und Forschung sowie für die private Nutzung frei zur Verfügung. Einzelne Dateien oder Ausdrucke aus diesem Angebot können zusammen mit diesen Nutzungsbedingungen und den korrekten Herkunftsbezeichnungen weitergegeben werden. Das Veröffentlichen von Bildern in Print- und Online-Publikationen ist nur mit vorheriger Genehmigung der Rechteinhaber erlaubt. Die systematische Speicherung von Teilen des elektronischen Angebots auf anderen Servern bedarf ebenfalls des schriftlichen Einverständnisses der Rechteinhaber.

Haftungsausschluss

Alle Angaben erfolgen ohne Gewähr für Vollständigkeit oder Richtigkeit. Es wird keine Haftung übernommen für Schäden durch die Verwendung von Informationen aus diesem Online-Angebot oder durch das Fehlen von Informationen. Dies gilt auch für Inhalte Dritter, die über dieses Angebot zugänglich sind.



Maschinenfabrik Oerlikon

Oerlikon bei Zürich

Weltausstellung Paris 1900 — 2 Grands Prix.

Elektrische Anlagen

jeden Umfanges.

Kraftübertragung. Kraftverteilung. Beleuchtung. Elektromechanische Anwendungen. Elektrochemie. Tramways. Nebenbahnen. Vollbahnen.

Generatoren und Motoren

für Gleichstrom, Einphasen- und Mehrphasenstrom.

Transformatoren.

Elektrisch angetriebene Werkzeugmaschinen.

Spezialitäten für Kessel-, Brücken- und Schiffsbau.




Thonwerk Biebrich, A.-G.

Biebrich a/Rhein

beste Referenzen und Zeugnisse aus der Schweiz, liefert die für den Bau und Betrieb von Gasanstalten, Cementfabriken, Chemischen Fabriken, Cellulosefabriken, Schweiss- und Puddelwerken, Eisengiessereien, sowie für Dampfkessel- und sonstige Feuerungsanlagen notwendigen

feuerfesten & säurebeständigen Produkte

Retorten, Form- u. Normalsteine, Gloverringe, Mörtel etc.

Strassenbau-Ausschreibung.

Der Bau der Misteleggstrasse im Gebiete der Gemeinde **Hemberg** (Toggenburg) wird hiemit zur freien Bewerbung ausgeschrieben. Länge 1715 m, Kostenvoranschlag der zu vergebenden Arbeiten **58000 Fr.**

Pläne, Bauvorschriften und Vertragsbedingungen liegen auf der Gemeinderatskanzlei Hemberg zur Einsicht auf, allwo auch die Vormasse zur Eingabe bezogen werden können.

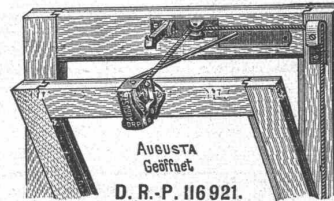
Die Uebernahmsofferten sind verschlossen und mit der Aufschrift „Misteleggstrasse“ bis spätestens Montag den 21. Juli a. c. der unterzeichneten Behörde einzureichen.

Hemberg, den 1. Juli 1902.

Der Gemeinderat.

Augusta.

Patent-
Oberlicht-
verschluss
der Zukunft!



Einzig
in
seiner
Art!

AVUGSTA
Geöffnet
D. R.-P. 116 921.

Dauerhaft, billig, spielend leicht ohne Kraftanstrengung zu handhaben. Schreiben Sie eine Postkarte und Sie erhalten einen Modellrahmen franco gegen Zurückgabe zugesandt. Prospekte gratis. Spezialgeschäfte und bessere Eisenhandlungen führen „Augusta“. **Gretsch & Cie., G. m. b. H., Feuerbach-Stuttgart.**

Nivellierinstrumente für einfache Nivellements

besonders für **Baumeister, Kulturtechniker, Geometer** und Andere; präzis gearbeitet, mit 10, 15 oder 20-facher Vergrößerung, für Stationen von 75—200 m. Ausführliche Offerte zu Diensten.

Carl Ebner jr., Schaffhausen
Spezialgeschäft für matemat. Instrumente etc.

Mettlacher Mosaik-Platten von Villeroy & Boch in Mettlach und Merzig

schönstes und bestes Material zu Fussböden, Wandbekleidungen und Verblendungs-Arbeiten aller Art.

Reichassortiertes Fabriklager in Zürich bei

T. Sponagel & Co., Industriequartier Zürich III.

Maschinenfabrik A.-G. Wetzikon

(Zürich)

2 Centimes

bis **pro Pferdekraft**

3 und Stunde!

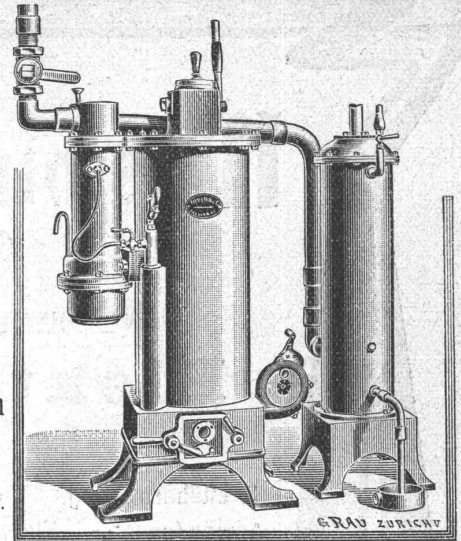
Specialität: **Betriebsmotoren.**

Konzessionäre der Patente des **Kraftgaserzeugers „Taylor“**

Billigste Betriebskraft der Gegenwart.
Bestes System.

Anwendbar bei allen Gas-, Petrol- und Benzinmotoren
von 5 HP. an.

In 1 1/2 Jahren über 3000 HP. verkauft.
Kein Gasometer. — Keine Feuersgefahr. — Einfache Bedienung.
— Kleiner Platzbedarf. —



Konkurrenz-los!

Isotect

Patentiert in allen Kulturstaaten!

Die Farbe der Zukunft!

Anstrich- und Isolierungsmittel garantiert säurefest für frische, feuchte, geteerte, salpeterhaltige Wände, Fassaden, Giebel, Holz, Metall, Heizkörper etc., unentbehrlich für Fabrikabblissements, Krankenhäuser, Molkereien, Zuckerfabriken, überhaupt Räume, welche absolut trocken sein müssen.

Durchschlagen von Nässe und Salpeter unter Garantie unmöglich.

Wir garantieren für unbedingte Brauchbarkeit und übernehmen jede gewünschte Garantie, auch stehen Prospekte u. Gutachten gern z. Verfügung.

Isotect-Werke Cunningham & Co., Magdeburg,
General-Vertreter: **Adolph Kaufmann, Basel.**

Isotect ist zu haben in den meisten Farbwaren-Geschäften.
Auf Wunsch werden die nächsten Bezugsquellen bereitwilligst vom General-Vertreter nachgewiesen.

Isotect

aus den Isotectwerken Cunningham & Co. Magdeburg.

Isotect ist das beste **Isolierungsmittel**, für den **Hausschwamm** und **Salpeter** undurchdringlich. Der beste Grundanstrich für feuchte Wände, auf welchem sofort der Oelfarbenanstrich aufgetragen werden kann.

Prospekte und Musterflaschen von 5 Kilo sendet auf Verlangen sofort die Verkaufsstelle für die Ostschweiz **Schlatter & Co., St. Gallen.**

Albert Wäckerlin & Cie.



Waagenfabrik
Schaffhausen (Schweiz)

Spezialität seit 1850

Waagen

Höchste Auszeichnung in Genf
in der Waagenbranche.

für alle Betriebsverhältnisse

Verblend- und Formsteine
in verschiedenen Farben, Glanzfarbe.

Verblendsteine

für Fassaden grossartig wirkend
fertigt als Spezialität die

Gail'sche Dampfziegelei & Thonwarenfabrik
in **Giessen.**

Randsteine, Honrath, Dachziegel, Chamottesteine etc.

Geiger'sche Fabrik, G. m. b. H.

für Strassen- und Hausentwässerungs-Artikel
Karlsruhe i. B.

Spül- u. Absperr-Vorrichtungen für Kanäle und andere Zwecke.
Schachtabdeckungen.

Sinkkasten für Strassen-, Hof- u. Haus-Entwässerung.
Kran- u. Schlammabfuhr-Wagen zum Reinigen von Sinkkasten.

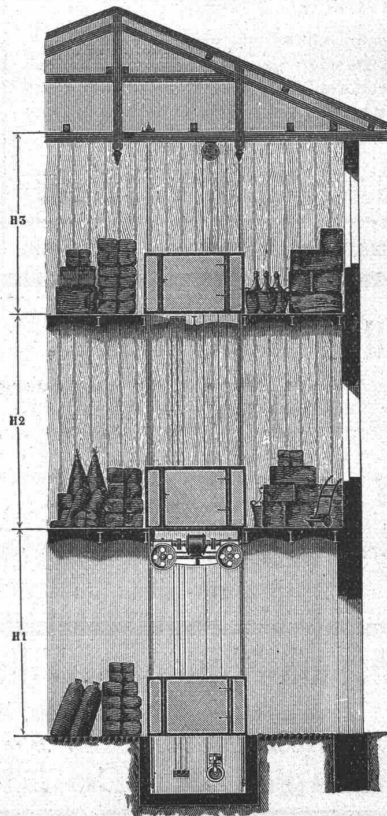
Bewährte Konstruktionen. — Höchste Auszeichnungen. — Solide Ausführung.
Man verlange illustriertes Preisbuch gratis.

In nahezu 200 Städten in Verwendung, unter andern in:

Breslau — Dresden — Düsseldorf — Frankfurt a. M. — Hannover — Innsbruck
Karlsruhe — Kiel — Köln — Mannheim — Mülhausen i. E. — München — Posen
Sofia — Stettin — Strassburg i. E. — Stuttgart — Wien — Zürich u. s. w.

General-Vertreter für die Schweiz:

C. A. Grüssy, Civilingenieur, Zürich-Altstetten.



C. Wüst & Comp., Seebach - Zürich

bauen als
Spezialität:

Elektrische Waren- und Personen- Aufzüge

automobil und mit
stationärer Winde
nach eigenem,
patentiertem System.
Billigste Anschaffungs-
und Betriebskosten.
Absolut ruhiger Gang.
Präzise Steuerung.
Vorzügliche Fangvorrichtung.
Projekte und Kostenvor-
schläge gratis.

J. Rukstuhl, Basel

Specialität Warmwasser- und Niederdruck-Dampf-Heizungen.




ARMATURENFABRIK ZÜRICH
 Filiale der ARMATUREN & MASCHINENFABRIK
 ACT. GES. vormalig J. A. HILPERT, NÜRNBERG.
 empfehlen ihre
PUMPEN ALLER SYSTEME & GRÖSSEN
 speciell

CENTRIFUGAL-BAU-MEMBRAN-DUPLEX-PUMPEN




Junger tüchtiger
Bautechniker,

selbständig arbeitend auf Bureau und Bau, wünscht baldmöglichst Stellung, am liebsten in ein Baugeschäft, woselbst er zu den Bureauarbeiten auch die Ausführung zu übernehmen hätte. Derselbe ist militärfrei und seit 12 Jahren im Baufach thätig. Zeugnisse und Zeichnungen gerne zur Einsicht. Gefl. Offerten unter Chiffre Fe 3798 Q an Haasenstein & Vogler, Basel.

Lichtpauspapierfabriken

„Phos“,
Detmold
 empfehlen

Zeichenpapier, Tuschen,
 Pauspapier und Licht-
 pauspapier jeder Art.

*** Lichtpausen. ***

J. WALTHER Industrie-Agentur
 vorm. J. WALTHER & C. ZÜRICH liefern

Armaturen, Pumpen,
 Schienen, Rohrmaste, Drahtseile.

Telephone 2967.

**Die zuverlässigsten
 CONDENSSTÖPFE**

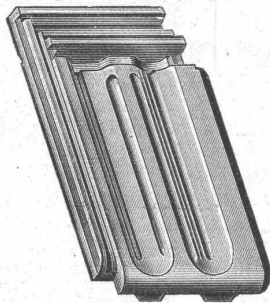


liefert **J. AUMUND, Ingen.,**
 Werdmühlegasse 17, parterre
ZÜRICH.
 Verlangen Sie Prospekt und Referenzen.

THONWARENFABRIK EMBRACH A.-G.

in Embrach-Zürich.

Steinzeug-Röhren und Façonstücke.

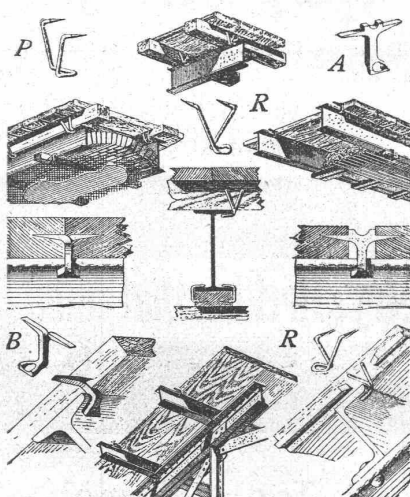
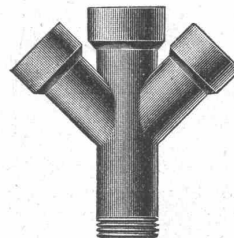


Drain-Röhren

Dauerhaftester Bodenbelag:
„ROSTOLITH“

Steine für Fahrstrassen und Stallböden.
 Platten für Trottoirs, Fabrikböden (säurefest)

Gewöhnliche Ziegel und Falzziegel,
 in allen Farben glasierte, auch unglasierte.



Rordorf'sche
 Verbindungshaften A & B
 und
 Lagerholzklammern P & R
 patentiert.

A & B
 in drei Grössen
 verbinden stumpfe Bretter
 direkt mit I-Eisen.

P & R
 in 6 verschiedenen Grössen
 verbinden Lagerhölzer und
 Dachlatten direkt m. Eisen.

Bezugspreis ab unsern
 Wiederverkaufsstellen und
 unserem Lager in Zürich:
 von Fr. 4.— an per 100 St.

Gebr. Rordorf.
 Bureau u. Lager:
 Auf der Mauer 5,
 Zürich I.

Rammen

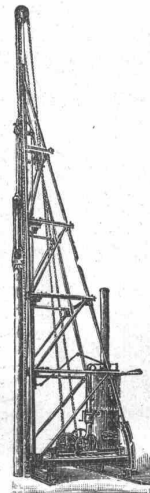
und sonstige Maschinen für Pfahl-
 gründungen.

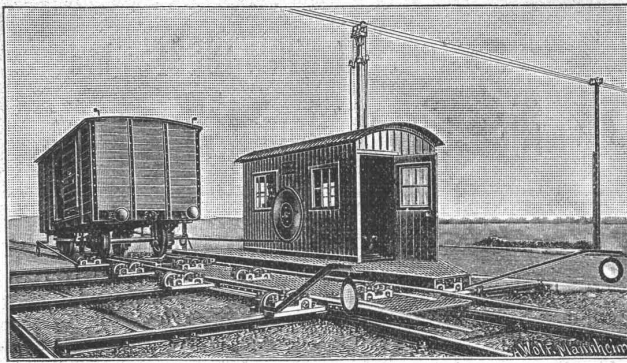
Direktwirkende Dampfrahmen
 nach eigenem Patent und System Lacour
 Rahmen mit endloser Kette, rücklaufender Kette
 und rücklaufendem Seil,
 für Hand- Dampf- u. elektrischen Antrieb

Kreissägen
 zum Abschneiden von Pfählen unter Wasser

Spühlvorrichtungen * Pfahlauszieher

Menck & Hambrock
 Altona-Hamburg.





Joseph Vögele, Mannheim

liefert seit 1842:
 Weichen jeder Bauart und Spurweite für Haupt- und Nebenbahnen;
 Herzstücke; Kreuzungen;
 Drehscheiben u. Schiebepöhlen für Lokomotiven und Wagen, mit Hand-, Dampf- und elektr. Antrieb.
 Drehscheiben mit Fuhrwerk befahrbar;
 Elektrische Spills, Stellwerke, Schlagbäume.

Vertreter für die Schweiz:
Wolf & Graf, Zürich.

Bau-Terrain,

mit prachtvoller Aussicht auf den See und Gebirge, in nächster Nähe des Bahnhofes Thalweil, abzugeben.
 Brieffach No. 10 835 Winterthur.



Armaturen, Pumpen, Schienen, Rohrmaste, Drahtseile.

Technikum Strelitz

(Mecklenburg)
 Ingenieur-, Technik- u. Meisterkurse
 Maschinenbau und Elektrotechnik
 Gesamt- Hoch- und Tiefbau, Tischlerei.
 Täglicher Eintritt.

Lincrusta-Walton

Patent-Relief-Tapeten
 aus Linoleum ähnlicher Masse

mit massivem Relief, abwaschbar, unempfindlich gegen Nässe und Hitze. Eleganteste und dauerhafteste Wandbekleidung für Herrenzimmer, Speisesäle, Rauchzimmer etc. Besonders geeignet für Treppenhäuser und Badezimmer.

Bester Ersatz für Holztäfelung.
 Zu beziehen von allen Prima Tapetenhandlungen.
 Nähere Auskunft erteilt
 die Fabrik Lincrusta-Walton & Co., Hannover.

Präzisions
Reisszeuge.
 Rundsystem.
 Patent. Ellipsographen,
 Schnellrechner etc.
Clemens Riefler,
 Fabrik math. Instrumente.
 Nesselwang u. München
 (Bayern).
 Gegründet 1841.
 „Paris 1900 Grand Prix“
 Illustrierte Preislisten gratis.

KEIM MINERAL-FARBEN

HALTEN AM BESTEN
 IM WETTER

ABT. A. KUNSTMALEREI

Allerhöchste Monumentaltechnik auf sog. Keimputz auch für die Leinwand angenehme Malweise.

ABT. B. DEKORATIONS-FARBEN

Einfach! Auch f. Innenräume. Zierchen (kein Schwitzen u. Schimmeln) alle Tropfen u. rdt. Rest alt. Fresken.

ABT. C. ANSTICH-FARBEN

In 60 Tagen vorrätig, vorziehen mit d. Satz. Zuckertigartig. Schnell Arbeit. Preisendg. N. 2.60.

Glänzend leuchtend, waschbar, den Putz erhalten, porös, hygienisch, frisch, Cement.

Schrauchsaum. Ausk. Preis etc. für Abt. A. Bodor C. Farbentharie Bad. C. gratis franco.

FABRIK-KEIM'SCHER-FARBEN-MÜNCHEN

Fabriken Landquart
 (Schweiz)
 empfehlen als Spezialität
Holzbearbeitungsmaschinen
 jeder Art, neuester Konstruktion, besonders kräftig gebaut und in sorgfältigster Ausführung.
Courante Maschinen
 stets auf Lager und im Betriebe zu sehen.
 Illustrierte Preislisten stehen gerne zu Diensten.

Kamin-Aufsatz und Ventilator
„Spiral“

ein längst gewordenes Bedürfnis, liefert unter Garantie guter Wirkung der Vertreter für die Schweiz
J. P. Brunner, Ventilationsgeschäft,
 Oberuzwil, Kt. St. Gallen.

Kienast & Bäuerlein, Zürich IV
 Gegründet 1870
 Spezialgeschäft für
Metzgereien, Wurstereien & Schlachthäuser
Kühlanlagen & Eisschränke
 Mit Luftzirkulation Ohne Maschinenbetrieb

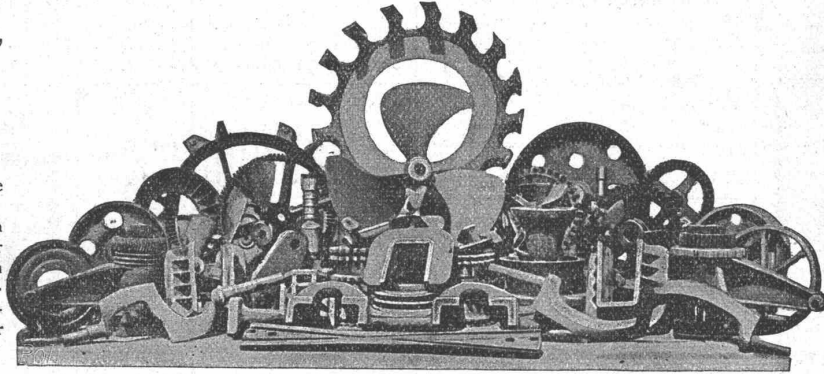
Trocken-Apparate
Petry & Hecking, Dortmund.

für alle festen und flüssigen, breiigen oder körnigen Materialien und Rückstände.
 Vertreter: **Alfred Joël, Zürich.**

Aktien-Gesellschaft der Eisen- und Stahlwerke von **Georg Fischer, Schaffhausen** (Schweiz).

Stahlformguss: Martin Stahl — Converterstahl — Tiegelstahl.

Material
für Eisenbahnen,
Lokomotivfabriken,
Maschinenbau,
Eisenkonstruktions-
Anstalten,
sowie für alle Zweige
der Industrie,
in allen wünschbaren
Härtegraden, in jeder
geeigneten Form, in
dichter, sauberer Aus-
führung, roh oder be-
arbeitet, als Ersatz für
die verschiedensten
Schmiedestücke.



Spezialität
in
Dynamostahlguss
von höchster
Permeabilität.

Eigene
Versuchs-Anstalt für
Festigkeitsprüfungen,
Permeabilitäts- und
Hysteresis-Untersuch-
ungen.

Chemisches
Laboratorium.

Schmiedbarer Eisenguss (Temperguss, Weichguss) in sauberster Ausführung und bester Qualität
nach eingesandten und vorhandenen Modellen.

Ausgedehnte Spezialeinrichtungen für Massenfabrication.

Röhrenverbindungsstücke (Fittings) Marke G. F.

in schmiedbarem Guss, für Gas-, Wasser- und Dampfleitungen, von $\frac{1}{8}$ bis 4" engl. Gasgewinde. — Schwarz und verzinkt, in unüber-
treffener Qualität und Ausführung. Jedes Stück genau kontrolliert. Höchste Widerstandsfähigkeit gegen innern Druck.

Reichhaltiges Lager.

Sehr ausgedehnte Massenfabrication.

Export nach allen Ländern.

Filiale: Fittingsfabrik Singen (Grossh. Baden).

Fabrique de Machines de Fribourg

Fondé en 1859

Société Anonyme Outillée à neuf en 1901

TURBINES à haute pression
Dernière constructions.



TURBINES FRANCIS
perfectionnées.

RÉGULATEURS DE PRÉCISION

Transmissions syst. Sellers.

Paliers graisseurs.

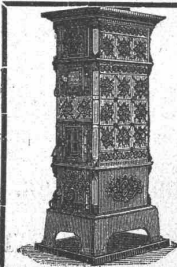
PONTS MÉTALLIQUES et CONSTRUCTIONS EN FER

Conduites



Plans et
Devis
sur demande.

Réservoirs.



Aktiengesellschaft der Ofenfabrik Sursee
in Sursee.
Viele Auszeichnungen und Medaillen.

Heizöfen

nur eigener, bewährter Konstruktion.
**Kochherde, Gasherde, Waschherde,
Waschtröge, Glätteöfen, Bauguss.**

Filialen in:

ZÜRICH: Langstrasse 9. LUZERN: Pilatusstrasse 22.
BERN: Hirschengraben-Wallgasse. GENÈVE: cours de Rive 12.
BASEL: Steinvorstadt 21. LAUSANNE: Riponne 2.

Gutehoffnungshütte

Aktienverein für Bergbau und Hüttenbetrieb
in **Oberhausen (Rhld.)**

fertigt in ihren mit den neuesten und vollkommensten
Einrichtungen ausgerüsteten Werkstätten als **Besonderheit**

Achsen und Radreifen aus bestem **Siemens-Martinstahl**
für Lokomotiven, Tender und Wagen aller Art,

Radgerippe (Speichenräder)

aus bestem **Schweisseisen** für **Wagen aller Art,**
fertige Radsätze für **Wagen aller Art,**

sowohl für **Voll-**

als auch für **Neben- und Klein-Bahnen.**

Vertreter für die Schweiz: **Gebr. Stebler, Zürich.**

Für ein elektrotechnisches Bureau wird ein

— Ingenieur —

gesucht, der in der Ausarbeitung von Projekten und Aus-
führung von Montagen gute Erfahrungen besitzt.

Offerten mit Angaben über den bisherigen Lebenslauf,
Alter und Gehaltsansprüche sind zu richten unter Z G 4857
an die Annoncen-Expedition **Rudolf Mosse, Zürich.**

Cementröhren-Formen H. Kieser, Zürich.

Diplom der schweiz. Landesausstellung Zürich 1883.
Diplom I. Kl. der kantonalen Gewerbeausstellung Zürich 1894.
Silberne Medaille der schweiz. Landesausstellung Genf 1896.

Rudolf Mosse,

Alleinige Inseratenannahme der Schweiz. Bauzeitung.

Junger diplomierter
Ingenieur,
 vom eidg. Polytechnikum, sucht auf
 15. Juli Stelle. Offert, unter Chiffre
 H 236 M an **Rudolf Mosse, Biel.**

Günstige Gelegenheit.
 2 Binkert'sche Bau-Winden
 vorzügliche Maschinen,
 eingetretener Umstände halber vor-
 teilhaft abzugeben.
 Gefl. Offerten unter BB 2 an
Rudolf Mosse, Zürich.

Gesucht
 zum sofortigen Eintritt
 tüchtiger erfahrener
Ingenieur
 auf elektr. Installationen und
 Bahnbau. Event. Association
 nicht ausgeschlossen. Offert.
 mit Lebenslauf, Gehaltsan-
 sprüchen und Zeugnisabschrif-
 ten sind zu richten an **Lindt**
 & **Bäuerlein, Kappellergasse 11**
Zürich I.

Elektro-Ingenieur,
 24 Jahre alt, Absolvent des Tech-
 nikums Mittweida, sucht hier oder
 im Ausland sofort passende Stellung.
 Offerten unter Pc 2251 Lz an
Haasenstein & Vogler, Luzern.

Für Bahnbau-Gesellschaften
und Unternehmungen.
 Vermessungsingenieur, Mitglied
 der G. e. P., acht Jahre Praxis in
 der Schweiz bei Kataster-Bureaux
 und grösseren Alpenbahnen, geg-
 beschäftigt, sehr präsentationsfähig,
 mit besten Referenzen, Vertrauens-
 mann, sehr thätig, die vier Haupt-
 sprachen, noch ledig, geneigt ev.
 zu reisen, gut eingeführt, wünscht
 Stellung vorz. für längere Zeit.
 Offerten erbeten unter Z B 4677
 an die Annoncen-Expedition von
Rudolf Mosse, Zürich.

Ein Techniker,
 geübt und selbständig auf
Eisenkonstruktionen
 (statische Berechnungen)
 gesucht, zu fester Anstellung oder
 zu periodischer Ausführung von Pro-
 jekten.
 Anmeldungen unter Chiffre O F
 818 an **Orell Füssli-Annoncen, Zürich.**



J. WALTHER Industrie-Agentur
 vorm. J. WALTHER & CO ZÜRICH liefern
Armaturen, Pumpen,
Schienen, Rohrmaste, Drahtseile.

Junger, flotter
Bauzeichner,
 Deutscher, sucht per sofort und bei
 minimen Ansprüchen in der Schweiz
 Kondition. Deutsch und französisch.
 Gute Empfehlungen.
 Gefl. Offerten sub A D 24 haupt-
 postlagernd Zürich.

Bedarfsartikel der Baubranche.
 (Ohne Risiko, Erfolg gesichert.)
 Praktiker, unverb., 35 J., sucht zur
 Errichtung eines Zweiggeschäftes
 I. holländ. Fabrik

Teilhaber
 aktiv od. still, m. ca. 10—15 000 Fr.
 zu successiver Einlage.
 Franko Offerten unter «Sanitair»
 an Diepenhorst's Buchhandlung,
 Spikerstraat, Arnheim, Holland.

Bautechniker,
 Absolvent eines Technikums, mit
 mehreren Semestern Hochschule, selb-
 ständig arbeitend, mit mehrjähriger
 Praxis auf Bureau und Bau, sucht
 Stelle in Architekturbureau oder
 grösserem Baugeschäft.
 Gefl. Offerten sub V 227 poste
 restante, Winterthur.

Junger Maschinenzeichner,
 mit 3 Semestern Technikum, 3 Jahren
 Werkstätte- und 2 Jahren Bureau-
 Praxis, sucht Stelle hier oder aus-
 wärts. Off. unt. Chiff. Z X 4773 an
Rudolf Mosse, Zürich.

PARIS.
 Zivilingenieur-Bureau, gut eingeführt,
 wünscht Vertretung leistungsfähiger
 Fabrik zu übernehmen, Maschinen-
 oder Elektrotechnische Branche be-
 vorzugt. Beste Referenzen.
 Offerten unter Chiffre Z Y 4824
 an **Rudolf Mosse, Zürich.**

Maschinentechnisches Bureau,
Zürich,
Münsterhof 3^{III}, liefert Projekte,
 Berechnungen, Kalkulationen, Zeich-
 nungen, Pausen, Lichtpausen, Patent-
 zeichnungen, Ratschläge etc. Absolu-
 te Diskretion. Besprechungen auch
 Sonntags.

Geometer
 mit mehrjähriger Praxis sucht An-
 stellung. Offerten sub Z K 4835
 an **Rudolf Mosse, Zürich.**

Architekt
 oder
Bau-Ingenieur
 als Dozent für **etatmäßige Stelle**
gesucht. Anfangsgehalt 3000 M.
 p. a. steigend bis zunächst auf
 5000 M. Bewerbungen mit beglau-
 bigten Zeugnisabschriften sind zu
 richten an die Direktion des
Polytechnischen Institutes
 zu Friedberg (Hessen).

Polytechniker,
 I. Kurs, sucht Beschäftigung während
 den Sommerferien (Anf. August bis
 Mitte Oktober bei Ingenieur oder
 Geometer. Offerten unter Z V 4821
 an **Rudolf Mosse, Zürich.**

J. WALTHER Industrie-Agentur
 vorm. J. WALTHER & CO ZÜRICH liefern
Armaturen, Pumpen,
Schienen, Rohrmaste, Drahtseile.

Geometer
 mit Praxis im Tiefbau und sehr
 guten Zeugnissen sucht per sofort
 passende Beschäftigung, event. An-
 stellung. Offerten sub Z J 4834 an
Rudolf Mosse, Zürich.

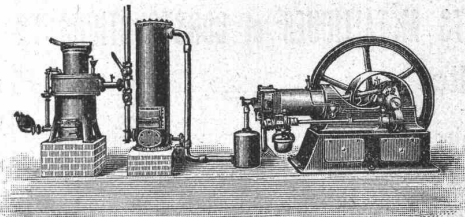
Tüchtiger
Bauführer,
 nicht unter 25 Jahren, praktisch ver-
 anlagt, der auch im Zeichnen be-
 wandert ist, mit Praxis, Schweizer,
 in ein Baugeschäft in Zürich gesucht.
 Anmeldungen mit Angabe der
 bisherigen Thätigkeit und der Ge-
 haltsansprüche unter Chiffre Z M
 4712 an die Annoncen-Expedition
Rudolf Mosse, Zürich.

Ein seit 15 Jahren
 in **Warschau**
 bestehendes, bei allen mechanisch.
Anstalten und metallurgischen
Werken Polens best eingeführtes
 Warenhaus erbötigt sich zur An-
 nahme geeigneter

Vertretungen
 leistungsfähiger Firmen. Bei An-
 fragen werden Ia. Referenzen auf-
 gegeben. Offerten an **A. Krynski,**
Warschau, Jerusalemstr. Nr. 109.

OTTO **Gasmotoren-Fabrik Deutz** **OTTO**
Filiale Zürich
Waisenhausquai 7, beim Hauptbahnhof,
Deutzer Motoren

von 1/2—1200 P S und darüber
 für **Gas, Benzin, Petrol, Acetylen** etc.,
 anerkannt vorzüglichste Konstruktion
 mit **geringstem Brennstoffverbrauch.**
 Ermässigte Preise.



Kraftgasapparat „Deutz“
 mit Motoren von 6 P S an. Kohlenverbrauch für nur 2—3 Cts. pro
 Pferdekraft und Stunde.
Motoren für elektrische Beleuchtungsanlagen.
Benzin- und Petrol-Locomobilen
Schiffsmotoren, Motorboote.
Benzin-Locomotiven.
 61 000 Motoren im Betrieb.

Für Techn. Vorarbeiten im Bahn- und Strassenbau
 empfiehlt sich
B. Emch, Ingenieurbureau, Bern.

Maurerpolier,
 tüchtig und energisch, mit besten
 Referenz. sucht baldmöglichst Stelle.
 Offerten sub Z A 4826 an
Rudolf Mosse, Zürich.

Gesucht
Ein Bureauchef
 für das Konstruktionsbureau einer
Werkzeugmaschinenfabrik nach
 Oesterreich. Offerten sub Z N 4713
 an die Annoncen-Expedition
Rudolf Mosse, Zürich.

Ein im Betoneisenbau «Syst-
 em Hennebique» erfahrener,
 tüchtiger
Bauführer
 wird zum baldmöglichsten Ein-
 tritt gesucht. Dauernde An-
 stellung bei zufriedenstellenden
 Leistungen. Bewerbungen m.
 Gehaltsansprüchen und An-
 gabe über bisherige Thätig-
 keit erbittet
H. Reck, Architekt,
 Schloss-Strasse 88, Stuttgart.

