

Objektyp: **Advertising**

Zeitschrift: **Schweizerische Bauzeitung**

Band (Jahr): **39/40 (1902)**

Heft 1

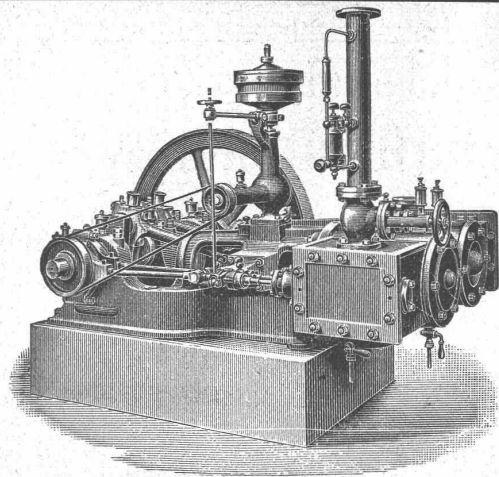
PDF erstellt am: **25.09.2024**

Nutzungsbedingungen

Die ETH-Bibliothek ist Anbieterin der digitalisierten Zeitschriften. Sie besitzt keine Urheberrechte an den Inhalten der Zeitschriften. Die Rechte liegen in der Regel bei den Herausgebern. Die auf der Plattform e-periodica veröffentlichten Dokumente stehen für nicht-kommerzielle Zwecke in Lehre und Forschung sowie für die private Nutzung frei zur Verfügung. Einzelne Dateien oder Ausdrucke aus diesem Angebot können zusammen mit diesen Nutzungsbedingungen und den korrekten Herkunftsbezeichnungen weitergegeben werden. Das Veröffentlichen von Bildern in Print- und Online-Publikationen ist nur mit vorheriger Genehmigung der Rechteinhaber erlaubt. Die systematische Speicherung von Teilen des elektronischen Angebots auf anderen Servern bedarf ebenfalls des schriftlichen Einverständnisses der Rechteinhaber.

Haftungsausschluss

Alle Angaben erfolgen ohne Gewähr für Vollständigkeit oder Richtigkeit. Es wird keine Haftung übernommen für Schäden durch die Verwendung von Informationen aus diesem Online-Angebot oder durch das Fehlen von Informationen. Dies gilt auch für Inhalte Dritter, die über dieses Angebot zugänglich sind.



MASCHINENFABRIK BURCKHARDT, BASEL
Aktiengesellschaft.

Paris 1900: Grand Prix.

Specialität in:

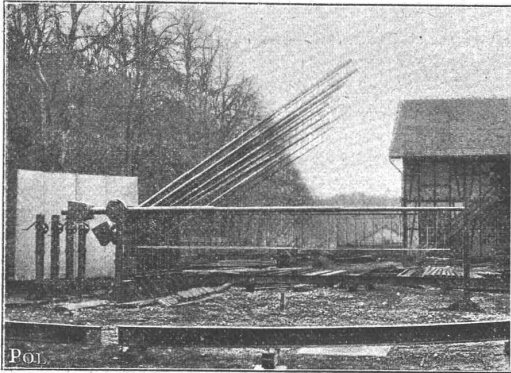
Trockenen Schieber-Compressoren u. Vacuumpumpen
System Burckhardt & Weiss.

Vorzüge: Grosse Leistungsfähigkeit bei kleinen Dimensionen, daher billige Anschaffungskosten. Keine Ventile; zwangläufige Steuerung. Einfachheit der Konstruktion. Keine Reparaturen. Leichte Zugänglichkeit. Geräuschloser Gang. Grösste Betriebssicherheit. Trockene Druckluft.

Volumetr. Wirkungsgrad garantiert 90 pCt.

Prospekte, Indikator diagramme etc. stehen auf Verlangen zu Diensten.

Gesellschaft der
Ludwig von Roll'schen Eisenwerke
Filiale: **Giesserei Bern** liefert:



Hebezeuge jeder Art als: **Laufkrane**, und feste od. fahrbare **Drehkrane** für Hand und speciell **elektrischen** Betrieb; **Aufzüge** für hydraulischen, **elektrischen**, und Transmissionsbetrieb.

Eisenbahnmateriäl als: **Drehscheiben** und **Schiebebahnen** für Wagen und Lokomotiven; Hand-, **Dampf-** und **elektrischer** Betrieb.

Weichen für **Haupt-** u. Nebenbahnen, f. **Vignol-** u. **Rillen-Schienen**. **Barrieren** mit und ohne Verriegelung und Vorläuten.

Zahnstangenoberbau; komplette Seilbahnen für Güter- und Personentransport. (Eigene **patentirte** Systeme.) Seit 1898 15 **Touristen-Seilbahnen** geliefert.

Schleusenanlagen für Hand- und elektrischen Antrieb. Hydraulische, automatische **Cementsteinpressen**.

== Angaben über zahlreiche Ausführungen, Referenzen, Projekte und Kostenvoranschläge stehen zu Diensten. ==

Sog. **Saargemünder Thonplatten**,

Reliefirte, gothische und Korbmuster.

Mosaik- und Füllmasse-Platten,
Glasierte Wandverkleidungs-Platten

vom einfachsten bis zum reichsten Dessin.

Hochfeuerfeste Steine für jeden industriellen Zweck.
Korksteine, Korkplatten.

== Erstellung ==

von fugenlosen, feuer- und frostsichern Fussböden aus Lapidit. Isolierungen nach bewährtesten Systemen.

Vinzenz Kramer & Cie., Luzern.

THONWERK BIEBRICH, A.-G.
Biebrich a/Rhein

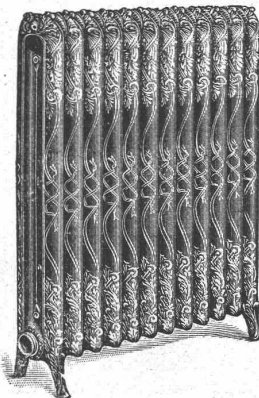
beste Referenzen und Zeugnisse aus der Schweiz,

liefert die für den **Bau** und **Betrieb** von **Gasanstalten**, **Cementfabriken**, **Chemischen Fabriken**, **Cellulosefabriken**, **Schweiss- und Puddelwerken**, **Eisengiessereien**, sowie für **Dampfkessel**- und sonstige **Feuerungsanlagen** notwendigen

feuerfesten & säurebeständigen Produkte

Retorten, Form- u. Normalsteine, Gloverringe, Mörtel etc.

Kunstanstalt
Polygraphisches Institut A.-G.
ZÜRICH
Anfertigung von **Drucksorten**
Kataloge * **Geschäftskarten** * **Broschüren**
Ansichtskarten
Reklamen * **Plakate etc.**
in allen Techniken und photo-mechanischen Reproduktionsverfahren.
Kostenvoranschläge gratis. * *Kostenvoranschläge gratis.*
Druck und Verlag des Lieferungswerkes:
„Die Industrielle u. Kommerzielle Schweiz“
Probefolien gratis.



G. Helbling & Cie.,
Zürich I,
Stadelhoferplatz 18.
Fabrik in Küssnacht b. Z.

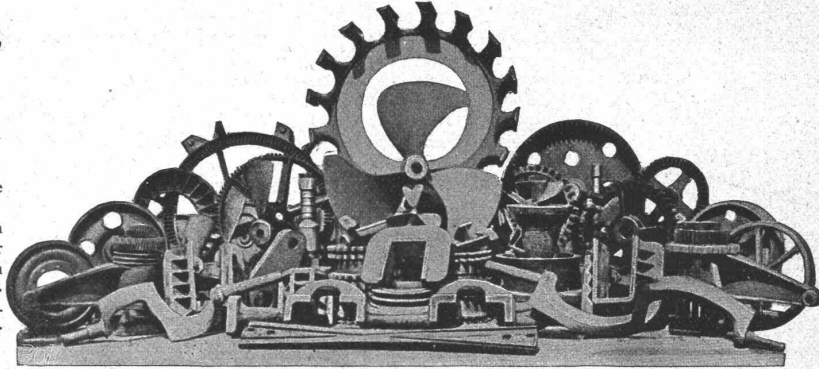
Centralheizungen
aller Systeme.
Lüftungs- u. Trocken-
Anlagen.

Aktien-Gesellschaft der Eisen- und Stahlwerke
 von **Georg Fischer, Schaffhausen** (Schweiz).

Stahlformguss: Martinstahl — Converterstahl — Tiegelstahl.

Material
 für Eisenbahnen,
 Lokomotivfabriken,
 Maschinenbau,
 Eisenkonstruktions-
 Anstalten,

sowie für alle Zweige
 der Industrie,
 in allen wünschbaren
 Härtegraden, in jeder
 geeigneten Form, in
 dichter, sauberer Aus-
 führung, roh oder be-
 arbeitet, als Ersatz für
 die verschiedensten
 Schmiedestücke.



Spezialität
 in
Dynamostahlguss
 von höchster
Permeabilität.

Eigene
 Versuchs-Anstalt für
 Festigkeitsprüfungen,
 Permeabilitäts- und
 Hysteresis-Untersuch-
 ungen.

Chemisches
 Laboratorium.

Schmiedbarer Eisenguss (Temperguss, Weichguss) in sauberster Ausführung und bester Qualität
 nach eingesandten und vorhandenen Modellen.

Ausgedehnte Spezialeinrichtungen für Massenfabrikation.

Röhrenverbindungsstücke (Fittings) Marke G. F.

in schmiedbarem Guss, für Gas-, Wasser- und Dampfleitungen, von 1/8 bis 4" engl. Gasgewinde. — Schwarz und verzinkt, in unübertroffener Qualität und Ausführung. Jedes Stück genau kontrollirt. Höchste Widerstandsfähigkeit gegen innern Druck.

Reichhaltiges Lager.

Sehr ausgedehnte Massenfabrikation.

Export nach allen Ländern.

Filiale: Fittingsfabrik Singen (Grossh. Baden).

Drahtglas
 mit Metalleinlage für Oberlicht, Fussböden etc.
 fast unzerstörbar und feuersicher
 548 mal widerstandsfähiger als Rohglas
 liefert die
AKTIEN-GESELLSCHAFT FÜR GLASINDUSTRIE
VORM. FRIEDR. SIEMENS
NEUSATTL BEI ELBOGEN
 (Böhmen).

Vertreter für die Schweiz: **Weisser & Nick, Zürich IV, Sonneggstrasse.**

Xylogr. Art. Anstalt
J. R. MÜLLER IN ZÜRICH
 Fertige
 HOLZSCHNITTE
 Saltisches, Zinkätz
 PRÄMIERT & DIPLOMIERT

FR
 Fabrik-Zeichen
 gesetzl. geschützt.
 Präzisions- und Schul-
 Reisszeuge.
E. O. Richter & Co.,
 Chemnitz.

Dr. Münch & Röhrs, BERLIN N.W. 21.



Dauerfarben

Verbesserte Oelfarben
 Wirksamster Schutz für
Eisen u. Wellblech
 gegen Rost.

für Holz- und Mauerwerk,
 gegen chemische,
 atmosphärische und mechanische Einwirkungen.

Dr. Münch's Lack-Dauerfarben
 sehr harter, eleganter **Emaille**-Anstrich.

Widerstandsfähig gegen Desinfektionswaschungen, Salzlösungen etc.
 für Krankenhäuser, Schulen, Badeanstalten, Accumulatoren-Räume etc.

Vertreter für die Schweiz: **C.A. Ulbrich & Co., Techn. Bureau, Zürich.**

**Transmissionsseile,
 Schiffseile, Flaschenzugseile u. Aufzugseile**

liefert in bester Qualität die.

Mechan. Bindfadenfabrik Schaffhausen.

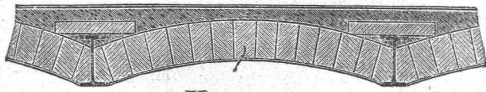
Tüchtige Monteure stehen zu Diensten.
 Reparaturen werden billigst besorgt.

Spezialität: Seile mit regulierbarer Verbindung, zu deren
 Montage kein Fachmann nötig ist; jede Nachsplicing ausgeschlossen.

WANNER & Co., HORGEN

Spezialgeschäft für Isolierungen aller Art.

Gewölbe-Isolierung:



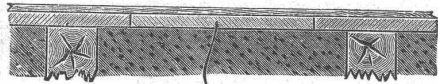
Korkstein.

Korksteine und Korksteinplatten
Asbest-Kieselguhrplatten

Isolir-Material
für die Baubranche:

{ zur Bekleidung kalter, feuchter Wände, Mansarden und Shed-Dächer.
zur Ausmauerung von Kellern, Eishäusern, Kühl- und Trockenräumen.
zur Isolierung von Fussböden, Gewölben, Eis- und Bierwagen.
zur Bekleidung von eisernen Säulen, Trägern und Balken als Schutz gegen
Glühendwerden bei Feuer-Ausbruch.
zum Einschalen von Holzwänden- und Thüren als Schutz gegen Feuersgefahr.

Fussboden-Isolierung:

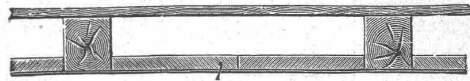


Korkstein-Platten.

Isolierung von Wasserleitungen
gegen
Schwitzen und Einfrieren.

Muster und Preislisten prompt und gratis.

Decken-Isolierung:

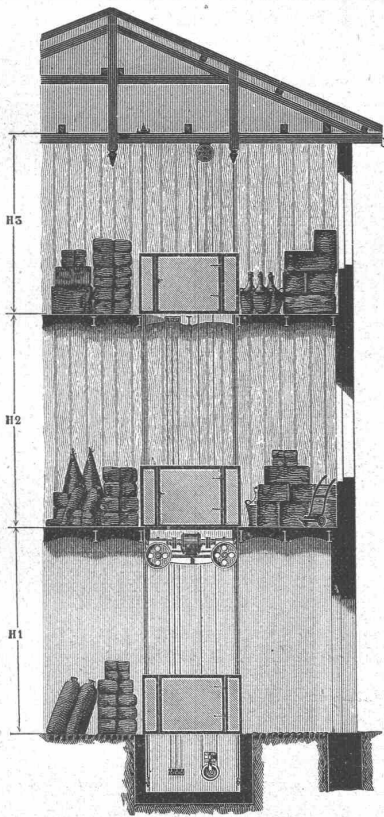


Korkstein-Platten.

Fussboden-Isolierung:



Korkstein-Platten.



C. Wüst & Comp.,
Seebach - Zürich

bauen als
Spezialität:

Elektrische

Waren-

und

Personen-
Aufzüge

automobil und mit
stationärer Winde
nach eigenem,
patentiertem System.
Billigste Anschaffungs-
und Betriebskosten.
Absolut ruhiger Gang.
Präzise Steuerung.
Vorzügliche Fangvorrichtung.
Projekte und Kostenvoran-
schläge gratis.

Tiefbohrwinden

mit 2 Trommeln

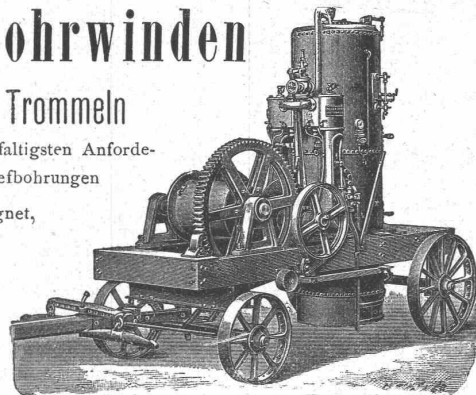
für die mannigfaltigsten Anfor-
derungen von Tiefbohrungen

geeignet,

bauen als

Spezialität

und liefern in
kürzester Zeit

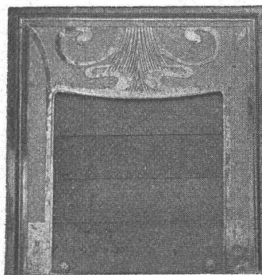


Menck & Hambrock, Altona-Hamburg.

PAUL STOTZ Kunstgewerbliche
Werkstätte

G. m. b. H.

STUTTGART.



Beleuchtungskörper,
Kaminverzierungen
Bauornamente,
Grabdekorationen,
Kupfertreib-
Kunstschlosser- } **Arbeiten,**
Kunstschmiede-

Beschläge,
Erzgiesserei,
Elektrische Heiz- und
Koch-Apparate.

— Goldene Medaille Paris 1900. —

FRITZ WUNDERLI

vormals Kündig, Wunderli & Cie.,
Specialfabrik für Ventilatoren,

Uster

baut

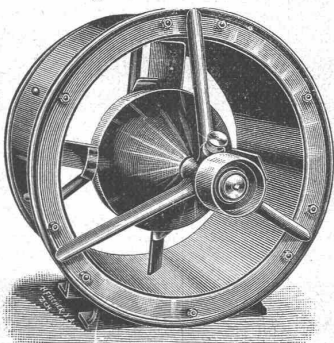
Schrauben-
Ventilatoren

für industrielle Etablissements.

Exhaustoren

für Entstaubungs- und
Spänetransportanlagen
etc. etc.

*Prima Referenzen über
ganse Anlagen.*



Geiger'sche Fabrik, G. m. b. H.

für Strassen- und Hausentwässerungs - Artikel

Karlsruhe i. B.

Spül- und Absperr-Vorrichtungen für Kanäle und andere Zwecke.
Schachtabdeckungen.

Sinkkasten für Strassen-, Hof- und Haus-Entwässerung.
Kran- und Schlammabfuhr-Wagen zum Reinigen von Sinkkasten.

Bewährte Konstruktionen. — Höchste Anzechnungen. — Solide Ausführung.
Man verlange illustriertes Preisbuch gratis.

In nahezu 200 Städten in Verwendung, unter andern in:

Breslau — Dresden — Düsseldorf — Frankfurt a. M. — Hannover — Innsbruck
Karlsruhe — Kiel — Köln — Mannheim — Mülhausen i. E. — München — Posen
Sofia — Stettin — Strassburg i. E. — Stuttgart — Wien — Zürich u. s. w.

Gesucht.

Jüngerer Ingenieur oder Geometer zur Stellvertretung beim Bahnbau in Graubünden, vom 1. Februar bis 14. März. Fr. 270 monatlich. Offerten unter Z O 14 an die Annoncen-Expedition
Rudolf Mosse, Zürich.

Ein junger, diplomierter

Bau-Techniker,

der italienischen Sprache mächtig, Sohn eines Baumeisters, sucht zur Ausbildung eine Stelle als Zeichner, Bauführer bei Architekten oder Baumeister. Lohnansprüche ganz bescheiden.

Offerten befördert unter Chiffre O P 91 die Annoncenexpedition
Rudolf Mosse, Bern.

Ia. Lindenholz Ia. Erlenholz

in allen Stärken,
speziell für Modelle
geeignet, empfehlen

Job. Strickler' Söhne
Holzhandlung, Horgen.

Vereinigte

Terrazzo- u. Marmor-Würfel-Fabriken
für

Mosaik-Böden.

Verkaufs-Bureau: Jules Neyroud, Vevey.

Maschinen-Ingenieur,

Absolv. d. Zürcher Polytechnikums, mit dreijähriger Werkstättenpraxis, 24 Jahre alt, Ostschweizer, sucht per April oder Mai Anfangsstellung im Betriebe im In- oder Auslande. Gas- und Wasserwerke, Chemische Fabriken etc. bevorzugt. — Gefl. Offerten sub Z Y 49 an die Annoncenexpedition **Rudolf Mosse, Zürich.**

INTERNATIONALES
Patent-Bureau
J. Amund Ing. Werdmühlg Zürich
Prompt - Billig - Beste Referenzen

Eine hochfeine horizontal Dampfmaschine

von 12—15 P S mit Ventilsteuerung und Kondensation ist sehr billig abzugeben. Offerten sub Z B 1454 an
Rudolf Mosse, Basel.

Tiefbautechniker,

selbständig, mit Praxis im Strassen-, Wasser-, Eisenbahn- und Tunnelbau sucht Stelle als

Bauführer.

Offerten sub Z W 22 an
Rudolf Mosse, Zürich.

Geometer,

theoretisch und praktisch gebildet, sucht auf Anfang Februar oder später Anstellung. Offerten unter Z R 17 an

Rudolf Mosse, Zürich.

Brücken- & Eisenhochbau-
Projekte, Werkpläne, Modelle
Ingenieurbureau

Gustav Griot, Zürich V.

Ingenieur,

mit längerer Praxis im

Gas- und Wasserleitungsbau,

perfekt im Nivellieren, Projektieren, Kostenvoranschlägen, Bauleitung und Abrechnung; auch Kenntnisse im feineren Installations- und Hausentwässerungswesen besitzend, sucht dauernde Stellung. Referenzen und Zeugnisse stehen zu Diensten. Gefl. Offerten sub S F 9117 an

Rudolf Mosse, Stuttgart.

Ein tüchtiger, im

Turbinen-

und allgemeinen Maschinenbau versierter Ingenieur, der auf der Höhe der Zeit steht, wird zum ehesten Eintritte gesucht. Der Reflektant müsste sich für die selbständige Leitung einer Maschinenwerkstätte, sowie auch für d. Reise bestens eignen.

Offerte mit ausführlichen Angaben über Studiengang und bisherige praktische Verwendung, Alter, Familienverhältnisse, Gehaltsansprüche und Eintrittszeit erbeten unter: „Francis 5046“ an **Rudolf Mosse, Wien, I., Seilerstätte 2.**

Bahnhof-Umbau St. Gallen.

Zur Vergebung gelangt die Dachkonstruktion der neuen Güterschuppen, bestehend aus I-Profilen und eisernen Säulen; ferner die Lieferung der eisernen Balkenlager, alles im Totalgewicht von ca. 110 Tonnen. Pläne und Submissionsbedingungen können auf dem *Baubureau der Vereinigten Schweizerbahnen*, Geltenwilerstrasse 2, in Empfang genommen werden, wo auch alle weitere Auskunft erteilt wird.

Die Offerten sind bis zum 1. Februar 1902 der unterzeichneten Direktion einzureichen.

Die Direktion
der Vereinigten Schweizerbahnen.

St. Gallen, 2. Januar 1902.

Gesucht

zu sofortigem Eintritt, ein technisch gebildeter und sprachkundiger (deutsch, französisch und italienisch)

Techniker

mit genügend kaufmännischen Kenntnissen, zur Einführung und zum Vertrieb der Produkte einer grossen, leistungsfähigen **Thonwarenfabrik.**

Offerten mit kurzem Lebenslauf und Gehaltsansprüchen sind zu richten unter Chiffre Z F 56 an die Annoncen-Expedition
Rudolf Mosse in Zürich.

Fabrique de Machines de Fribourg

Fondé en 1859

Société Anonyme Outillée à neuf en 1901

TURBINES à haute pression
Dernière constructions.



TURBINES FRANCIS
perfectionnées.

RÉGULATEURS DE PRÉCISION

Transmissions syst. Sellers.

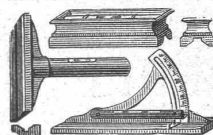
Paliers graisseurs.

PONTS MÉTALLIQUES et CONSTRUCTIONS EN FER

Conduites
Réservoirs.



Plans et
Devis
sur demande.



J. F. Klingelfuss, Aarau

Alleinfabrikant der ächten

Schweizer-Präzisionswasserwagen

für Maschinenbau und Maschinenbetrieb.

Preisliste gratis und franko.

Reparaturen aller Sorten Wasserwagen exakt, solid, unter Garantie.

E. Züblin, Ingenieur,

(vormals Obergeringieur für den Bau der N. O. B.)

Bureau Mainaustrasse 15 Zürich V

Telephon 5329

empfehlte sich zur Ausführung von Tracestudien, Projekten, Voranschlägen, Bauleitungen, Expertisen etc., für Eisenbahn-, Strassen- und Wasserbau.

Das Bureau für Uerikon-Bauma befindet sich nun ebenfalls Mainaustrasse 15.

Gutehoffnungshütte

Aktienverein für Bergbau und Hüttenbetrieb
in **Oberhausen (Rhld.)**

fertigt in ihren mit den neuesten und vollkommensten Einrichtungen ausgerüsteten Werkstätten als **Besonderheit**

Achsen und Radreifen aus bestem **Siemens-Martinstahl** für Lokomotiven, Tender und Wagen aller Art,

Radgerippe (Speichenräder)

aus bestem **Schweisseisen** für **Wagen aller Art**, fertige Radsätze für **Wagen aller Art**, sowohl für **Voll-**,

als auch für **Neben- und Klein-Bahnen.**

Vertreter für die Schweiz: **Gebr. Stebler, Zürich.**