

Objektyp: **Advertising**

Zeitschrift: **Schweizerische Bauzeitung**

Band (Jahr): **39/40 (1902)**

Heft 12

PDF erstellt am: **23.09.2024**

Nutzungsbedingungen

Die ETH-Bibliothek ist Anbieterin der digitalisierten Zeitschriften. Sie besitzt keine Urheberrechte an den Inhalten der Zeitschriften. Die Rechte liegen in der Regel bei den Herausgebern. Die auf der Plattform e-periodica veröffentlichten Dokumente stehen für nicht-kommerzielle Zwecke in Lehre und Forschung sowie für die private Nutzung frei zur Verfügung. Einzelne Dateien oder Ausdrucke aus diesem Angebot können zusammen mit diesen Nutzungsbedingungen und den korrekten Herkunftsbezeichnungen weitergegeben werden. Das Veröffentlichen von Bildern in Print- und Online-Publikationen ist nur mit vorheriger Genehmigung der Rechteinhaber erlaubt. Die systematische Speicherung von Teilen des elektronischen Angebots auf anderen Servern bedarf ebenfalls des schriftlichen Einverständnisses der Rechteinhaber.

Haftungsausschluss

Alle Angaben erfolgen ohne Gewähr für Vollständigkeit oder Richtigkeit. Es wird keine Haftung übernommen für Schäden durch die Verwendung von Informationen aus diesem Online-Angebot oder durch das Fehlen von Informationen. Dies gilt auch für Inhalte Dritter, die über dieses Angebot zugänglich sind.

Schweizerische Bauzeitung

Wochenschrift

für Bau-, Verkehrs- und Maschinentechnik

Herausgegeben
von

A. WALDNER

Dianastrasse Nr. 5, Zürich II.

Verlag des Herausgebers. — Kommissionsverlag: Ed. Rascher, Meyer & Zeller's Nachfolger in Zürich, Rathausquai 20.

Organ

des Schweizer. Ingenieur- und Architekten-Vereins und der Gesellschaft ehemaliger Studierender des eidg. Polytechnikums in Zürich.

Abonnementspreis:
Ausland... Fr. 25 per Jahr
Inland... „ 20 „ „

Für Vereinsmitglieder:
Ausland... Fr. 18 per Jahr
Inland... „ 16 „ „
sofern beim Herausgeber
abonniert wird.

Abonnements
nehmen entgegen: Heraus-
geber, Kommissionsverleger
und alle Buchhandlungen
und Postämter.

Insertionspreis:
Pro viergespaltene Petitzeile
oder deren Raum 30 Cts.
Haupttitelseite: 50 Cts.

Inserate
nimmt allein entgegen:
Die Annoncen-Expedition
von
RUDOLF MOSE
in Zürich, Berlin, Breslau,
Dresden, Frankfurt a. M.,
Hamburg, Köln, Leipzig,
Magdeburg, München,
Nürnberg, Stuttgart, Wien,
Prag, London.

Bd XXXIX.

ZÜRICH, den 22. März 1902.

N^o 12.

ARMIERTER BETON

FAVRE & C^{ie}, ZÜRICH

ÄLTESTES GESCHÄFT DIESER BRANCHE

Neubau des Schulhauses u. der Turnhalle in Küsnacht-Zürich. Konkurrenzausschreibung.

Die **Zimmer-, Spengler- und Dachdeckerarbeiten** werden hiemit zur Konkurrenz ausgeschrieben. Pläne und Bedingungen sind bei der unterzeichneten Bauleitung einzusehen und sind die Offerten verschlossen und mit der Aufschrift «Schulhausbau» bis zum 5. April 1902 abends einzusenden an den Präsidenten der Baukommission Herrn **Ingenieur E. Brunner-Vogt in Goldbach-Küsnacht.**

Zürich, den 21. März 1902.

J. Kehrer, Architekt.

Avvisa

Essere aperto l'appalto per la fornitura di **No. 50 a 60 pali in ferro**, per il sostegno della linea primaria di derivazione dell'energia elettrica dell'impianto Morobbia.

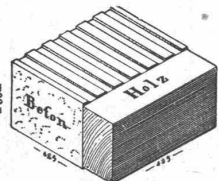
Inoltare le offerte alla Municipalità, sino a tutto il 31 corr., coll'indicazione esterna: „**Offerta per i pali dell'impianto Morobbia**“.
Capitolato e condizioni sono ostensibili presso la Cancelleria Municipale.
Bellinzona, li 17 Marzo 1902.

Per la Municipalità
Il Sindaco: **Celestino Stoffel.**
Il Segretario: **P. Molo.**

P. Dübelstein

Sitzt unbedingt fest und kann
nie lose werden. Beton und Holz-
Klotz sind unlöslich mit einander
verankert.

E. Baumberger & Koch, Basel.



Bauausschreibung.

Ueber den Bau des projektierten **Trottoirs an der See-
strasse in Küsnacht** (Zürich) wird anmit freie Konkurrenz eröffnet.
Pläne, Kostenvoranschlag, Uebernahmsbedingungen und Bauvor-
schriften liegen bei Unterzeichnetem zur Einsicht auf.

Uebernahmsofferten **sind bis zum 31. März a. c. in % Ab-
gebot** vom Voranschlag und mit der Aufschrift „**Trottoir Küsnacht**“
an Herrn Gemeinde-Präsident **Bruppacher** einzusenden.

Küsnacht, den 19. März 1902.

Namens des Gemeinderates,
Der Gmde.-Ing.: **Ryffel.**

Einzig echte Mettlacher Steinzeug-Bodenplatten, glasierte Wandplatten, Stallklinker und Röhren,

wetterbeständige **Bauterracotta** (matt und in Majolica),
Figuren und Vasen zu Bauzwecken und für **Gärten** von
Villeroy & Boch in Mettlach und Merzig.

Verblendsteine

in 7 verschiedenen Farben, glasiert und unglasiert, von
Ph. Holzmann & Cie. in Frankfurt a. M.

sog. **Saargemünder Thonplatten, stahlhart gebrannt**
von **A. Brach** in Kleinblittersdorf.

Prima Schlackenwolle
Ladenständer. — **Decor. Bauguss** von **C. Flink**, Mannheim.

Vertreter: **Eugen Jeuch** in **Basel.**

Naturmuster und Preiscurant zu Diensten.

Westschweizerisches Technikum in Biel.

Fachschulen:

1. Die **Uhrenmacherschule** mit Spezialabteilungen f. **Rhabilleure** u. **Remonteurs**;
2. Die **Schule für Elektrotechniker, Maschinentechniker, Monteure, Klein- und Feinmechaniker**;
3. Die **Bauschule, Kunstgewerbeschule, inkl. Gravier- und Ciselierschule** und **Spezialabteilung für Uhrenschalendekoration**;
4. Die **Eisenbahn- und Postschule.**

(Der Eintritt in die letztere findet nur im Frühling statt.)

Unterricht deutsch und französisch.

Im Wintersemester: **Vorkurs zur Vorbereitung für den Eintritt im Frühling.**

Beginn des Sommersemesters den **9. April 1902.** Aufnahme-
prüfungen den **7. April** morgens 8 Uhr im Technikumsgebäude am
Rosiusplatz. Anfragen und Anmeldungen sind an die Direktion zu richten.
Schulprogramm gratis.

Biel, den 15. Februar 1902.

Der Präsident der Aufsichtskommission:
Aug. Weber.

Für Bauunternehmer:

Mitten in einer aufblühenden Ortschaft des Oberaargaus, Kt. Bern,
(Bahnhof, elektr. Licht, Wasserversorgung) ist ein Anwesen mit grösserem
Umschwung, 54 Aren, welches sich ausgezeichnet zu Bauplätzen eignet,
unter günstigen Bedingungen zu verkaufen. Gute Wohnungen sind gesucht,
auch wären solvable Liebhaber als Käufer für Familienhäuser vorhanden.
Auf Wunsch kann ein bezügl. Plan eingesandt werden.

Man wende sich an die Eigentümer **Fritz Herzog und Gottfr.
Scheidegger** in **Lotzwyl** bei Langenthal.

Zu verkaufen.

5 Stück schmiedeeiserne cylindrische Kessel probiert auf 15 Atmosphären. Innerer Durchmesser 500 mm, Hohlraum zirka 200 l. Diese Kessel mussten, weil zu klein, ausgewechselt werden. Verkaufspreis per Stück 90 Fr. ab Zürich.
Zürich, im März 1902.

Direktion der Sihthalbahn.

Kienast & Bäumlein, Zürich IV

— Gegründet 1870 —

Spezialgeschäft für
Metzgereien, Wurstereien & Schlachthäuser
Kühlanlagen & Eisschränke

Mit Luftzirkulation Ohne Maschinenbetrieb
Absolut trockene Luft. — Bestes und billigstes System.

90 Anlagen und 110 Eisschränke in der Schweiz
allein seit 1899 erstellt.

Reise-Ingenieur.

Eine leistungsfähige Maschinenfabrik der Westschweiz sucht einen technisch gebildeten, der deutschen und französischen Sprache durchaus mächtigen, jüngern Mann als Acquisiteur. Reflektanten, welche schon in ähnlicher Stellung thätig waren, bevorzugt. Offerten mit Angabe der bisherigen Thätigkeit und Beilage von Zeugnisabschriften unter Chiffre J 1164 Q an Haasenstein & Vogler, Basel.



AVIS.

Die soeben erschienene Broschüre über „Kunstschlosser Arbeiten“ wird Interessenten auf Verlangen gerne gratis und franko zugesandt.

Vohland & Bär,

Kunstschmiede, Basel.

Rollbahnschienen und Schwellen

aus der Burbacherhütte

werden in verschiedenen Profilen nebst dem dazu gehörenden
Kleineisenzeug

geliefert von

Kägi & Co., Winterthur.

Die Verblendstein-Fabrik von
F. SUTER, sen., Fabrkt. in **BÜREN a. A.** (Bern)

offeriert zu billigsten Preisen:

VERBLENDSTEINE

1/4, 1/2, 3/4 und 4/4 Ecksteine und Läufer in Farben No. 1 gelbgrau; No. 2 helle Lederfarbe; No. 3 dunkle Lederfarbe; No. 4 gelbrot; No. 5 hellrot und No. 6 dunkelrot.

Prima Ware.

Atteste der Materialprüfungs-Anstalt Zürich stehen zur Verfügung.

Alleinvertreter für die Schweiz:

Herren **Vischer & Tschiffeli**, Kramgasse Nr. 56, **Bern.**

PANZERKASSEN, GELDSCHRÄNKE

Emil Schwyzer & Co. Zürich

Gesellschaft der
Ludwig von Roll'schen Eisenwerke

Filiale: **Giesserei Bern** liefert:



Hebezeuge jeder Art als: **Laufkrane**, und feste od. fahrbare **elektrischen** Betrieb; **Drehkrane** für Hand- und speciell **Aufzüge** für hydraulischen, **elektrischen**, und Transmissionsbetrieb.

Eisenbahnmateriale als: **Drehscheiben** und **Schiebebahnen** für Wagen und Lokomotiven; **Hand-, Dampf- und elektrischer** Betrieb.
Weichen für **Haupt- u. Nebenbahnen**, f. **Vignol- u. Rillen-Schienen**.
Barrieren mit und ohne Verriegelung und Vorläuten.

Zahnstangenoberbau; komplette Seilbahnen
für Güter- und Personentransport. (Eigene **patentirte** Systeme.) Seit 1898 15 Touristen-Seilbahnen geliefert.

Schleusenanlagen für Hand- und elektrischen Antrieb.
Hydraulische, automatische **Cementsteinpressen**.
— Angaben über zahlreiche Ausführungen, Referenzen, Projekte und Kostenvoranschläge stehen zu Diensten. —

SYNDICAT
DES

CARRIÈRES DE GRANIT SUISSES

— **OSOGNA** —
(TESSIN)

Granit des Cantons du Tessin et d'Uri

40 carrières — 3000 ouvriers

Chantiers dans toutes les villes principales de la Suisse

— EXPORTATION —

Bureau central et Caisse: **Osogna** (Tessin).

Pour les offres en Granit d'Uri: **Gurtellen.**

Adresse pour télégrammes: **Schweizergranit Osogna.**



Hydraulische u. elektrische

Aufzüge

über 400 in Betrieb,

liefert als **Specialität**

unter Garantie die

Maschinenfabrik und Eisengiesserei

von

ALFRED SCHINDLER

in **Luzern.**

Prima Referenzen.

Die erste schweizerische
Mosaikplatten-Fabrik

von
A. Werner-Graf in Winterthur

vormals **Huldreich Graf**

empfiehlt

als **schönen und soliden Hartbodenbelag** ihre bewährten **Mosaikplatten in steinharter Masse** von **einfachen bis zu den reichsten Dessins**, mit **glatter und geriefter Oberfläche**.

Dessin-Album und Preisourants zu Diensten.

Als rationellsten Fabrikboden empfehlen
fugenlosen Euböolithguss
auf Betonunterlage.

Emil Sequin, Rüti (Zürich),
Fabrikant.

Felix Beran, Zürich,
Vertreter.

Lichtpauspapierfabriken

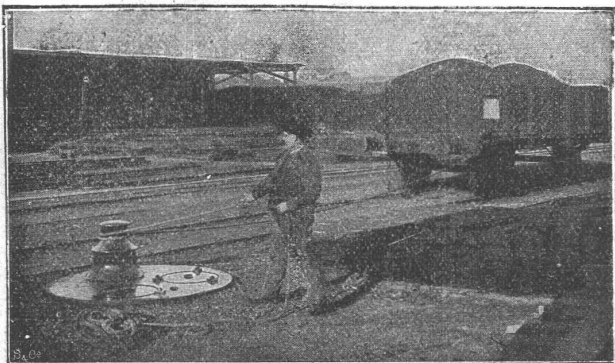
“Phos“,

Detmold

empfehlen

Zeichenpapier, Tuschen,
Pauspapier und Licht-
pauspapier jeder Art.

*** Lichtpausen. ***



Joseph Vögele, Mannheim

liefert seit 1842:

Weichen jeder Bauart und Spurweite für Haupt- und Nebenbahnen;
Herzstücke; Kreuzungen;
Drehscheiben u. Schiebebühnen für Lokomotiven und Wagen, mit Hand-, Dampf- und elektr. Antrieb.
Drehscheiben mit Fuhrwerk befahrbar;
Elektrische Spills, Stellwerke, Schlagbäume.

Vertreter für die Schweiz:

Wolf & Graf, Zürich.

ER
Fabrik-Zeichen
gesetzl. geschützt.

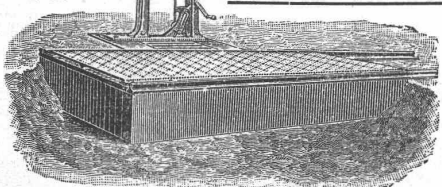
Präcisions- und Schul-
Reisszeuge.

E. O. Richter & Co.,
Chemnitz.

Carl Schenck, Eisengiesserei u. Maschinenfabrik, Darmstadt, G. m. b. H.

Goldene
Medaille
Paris
1900.

Waagen jeder Art.



Waggonwaagen,
Fuhrwerkswaagen,
Rollbahnwaagen,

Decimal- u. Laufgewichts-
waagen. — Spezielle Konstruk-
tionen für alle
Zweige der In-
dustrie.

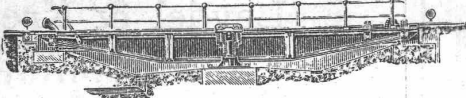
Specialität:
Automatische Waagen
für Roll- und Seil-
bahn, als



Krähne jeder Art
Specialität: Elektrisch be-
triebene Hebmachines,
insbes. Laufkrähne, Bock-
krähne, Drehkrähne etc.

Kontrollwaagen für Kesselhäuser, Bergwerke etc. — Schenck's **Registrier-Apparat** in über 7000 Exemplaren verbreitet. —
Ueber 12 000 Schenck'sche Waagen in Deutschland im Betrieb.

Drehscheiben, Schiebe-
bühnen, Aufzüge, Spills,
Material-
prüfungsmaschinen.



W. WALTHER Industrie-Agentur

Verm. J. WALTHER & Co. ZÜRICH liefern

Armaturen, Pumpen,
Schienen, Rohrmaste, Drahtseile.

**Heliographie- &
Paus-Papiere**
Lichtpausen

in Heliographie
und in



liefern

Hatt & Cie., Zürich,
Unterer Mühlesteig 2. Telefon 4116.

EISENBAHN - Material für Haupt-, Neben- & Strassen-Bahnen

Vignole- & Rillenschienen
in grösster Auswahl
Schwellen nebst Befestigungsmittel
Schienenrücker, Schienenbiegen-Apparate
Lochpressen, Geleisehebeböcke

Weichen, Kreuzungen

Krahne, Drehscheiben
Aufzüge für Hand- & Motor-Betrieb
Brückenwaagen
Schiebebühnen, Lokomotiven
Tramways- & Güterwagen

Achsen, Bandagen,

Radsterne,
Radscheiben, Radsätze
Federn, Kuppelungen etc.
liefert in bester Ausführung
FRITZ MARTI, Winterthur.

Oehler & Co., Aarau

Maschinenfabrik, Eisen- und Stahlgießereien

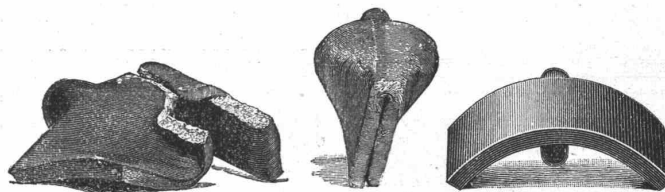
empfehlen als **Spezialitäten:**

Stahlgeleise und Wagen für Bauunternehmer und industrielle Etablissements.

Eiserne Schubkarren und Handfuhrgeräte, Perronwagen aller Art.

Haberland-Eisen- und Stahlfaçonnguss

Ersatz für
Schmiedeeisen.



Ersatz für
Stahl.

Beton- und Mörtelmischmaschinen. — Kies- und Sandwaschmaschinen.

Baggermaschinen für Nass- und Trockenbaggerung. **Baggerlöffel.**

Bremsberganlagen, Luftseilbahnen verschiedener Systeme.

Transmissionen. — Torfpresen. — Kollergänge und Rohrmühlen.

— **Grauguss etc.** —

Polytechnisches Institut,
Friedberg in Hessen,
bei Frankfurt a. M.

Programme kostenfrei. Prüfungskommissar.

I. **Gewerbe-Akademie**
f. Maschinen-, Elektro-,
Bau-Ingenieure und Bau-
meister. 6 akad. Kurse.
II. **Technikum** (mittlere
Fachschnle) f. Maschinen-u.
Elektrotechniker. 4 Kurse.

THONWERK BIEBRICH, A.-G.

Biebrich a/Rhein

beste Referenzen und Zeugnisse aus der Schweiz,

liefert die für den Bau und Betrieb von **Gasanstalten, Cementfabriken, Chemischen Fabriken, Cellulosefabriken, Schweiss- und Puddelwerken, Eisengiessereien**, sowie für **Dampfkessel- und sonstige Feuerungsanlagen** notwendigen

feuerfesten & säurebeständigen Produkte

Retorten, Form- u. Normalsteine, Gloverringe, Mörtel etc.

Pausleinwand,

eigenes, deutsches Fabrikat,

Marke „**GERMANIA**“.

Nach Zeugnissen berufener Autoritäten des In- und Auslandes un-
übertroffen an

Transparenz
Tuscheaufnahme
Radierfestigkeit
Dauerhaftigkeit.

Zu **Originalen beim Lichtpausverfahren** hervorragend
geeignet, da **kein** anderes Material an Transparenz und Dauerhaftigkeit
unserer « Germania » gleichkommt.

Leydel & Krebs G. m. b. H.,

Pausleinwand-Special-Fabrik,

Freiburg i. B.

Man verlange Preise und Muster.