

Objektyp: **Advertising**

Zeitschrift: **Schweizerische Bauzeitung**

Band (Jahr): **37/38 (1901)**

Heft 22

PDF erstellt am: **23.09.2024**

### **Nutzungsbedingungen**

Die ETH-Bibliothek ist Anbieterin der digitalisierten Zeitschriften. Sie besitzt keine Urheberrechte an den Inhalten der Zeitschriften. Die Rechte liegen in der Regel bei den Herausgebern. Die auf der Plattform e-periodica veröffentlichten Dokumente stehen für nicht-kommerzielle Zwecke in Lehre und Forschung sowie für die private Nutzung frei zur Verfügung. Einzelne Dateien oder Ausdrucke aus diesem Angebot können zusammen mit diesen Nutzungsbedingungen und den korrekten Herkunftsbezeichnungen weitergegeben werden. Das Veröffentlichen von Bildern in Print- und Online-Publikationen ist nur mit vorheriger Genehmigung der Rechteinhaber erlaubt. Die systematische Speicherung von Teilen des elektronischen Angebots auf anderen Servern bedarf ebenfalls des schriftlichen Einverständnisses der Rechteinhaber.

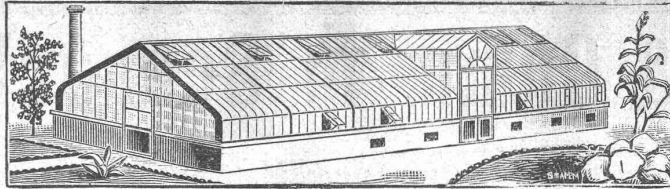
### **Haftungsausschluss**

Alle Angaben erfolgen ohne Gewähr für Vollständigkeit oder Richtigkeit. Es wird keine Haftung übernommen für Schäden durch die Verwendung von Informationen aus diesem Online-Angebot oder durch das Fehlen von Informationen. Dies gilt auch für Inhalte Dritter, die über dieses Angebot zugänglich sind.

**Vohland & Bär**

**BASEL**

Gegründet 1859



**Vohland & Bär**

**BASEL**

Prima Referenzen

**Spezialfabrik für Gewächshäuser**

In den letzten Jahren ausgeführte Anlagen:

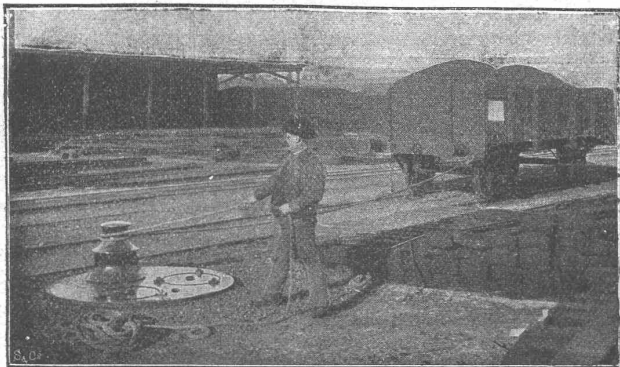
Schlossgut Pfeffingen (Jura)  
 Villa des Herrn P. Hüsey, Säkingen (Deutschland)  
 Tit. Bot. Garten, Basel  
 Villa des Herrn L. Icklé, Rorschach  
 Tit. Gutsverwaltung Tänikon (Thurgau)  
 Villa des Herrn Passavant-Fichter, Basel

Tit. Irrenanstalt Basel  
 Schloss Castell, Untersee  
 Asyl Bellevue, Kreuzlingen  
 Schloss Eugensberg (Thurgau)  
 Handelsgärtnerei des Herrn A. Dinner, Kreuzlingen  
 etc. etc.

*Neue verbesserte Konstruktion für Frühbettfenster.*

*Pläne und Kostenvoranschläge gratis.*

**Ehrendiplom und goldene Medaille an der Basler Gewerbe-Ausstellung 1901.**



**Joseph Vögele, Mannheim**

liefert seit 1842:

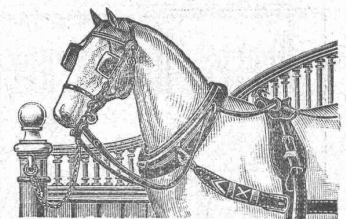
Weichen jeder Bauart und Spurweite für Haupt- und Nebenbahnen;  
 Herzstücke; Kreuzungen;  
 Drehscheiben u. Schiebebühnen für Lokomotiven und Wagen, mit Hand-, Dampf- und elektr. Antrieb.  
 Drehscheiben mit Fuhrwerk befahrbar;  
 Elektrische Spills, Stellwerke, Schlagbäume.

Vertreter für die Schweiz:

**Wolf & Graf, Zürich.**

**Gebr. Lincke, Zürich**

liefern als Spezialität



**Stall-Einrichtungen**

Als rationellsten Fabrikboden empfehlen  
**fugenlosen Euböolithguss**  
 auf Betonunterlage.

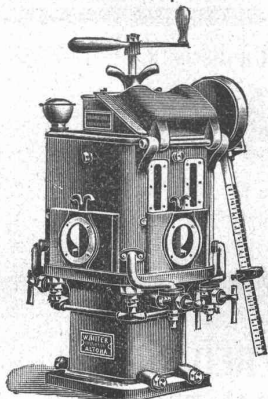
Emil Sequin, Rütli (Zürich),  
 Fabrikant.

Felix Beran, Zürich,  
 Vertreter.

**Spezial-Lokomotiv-Schmierpressen.**

Ritter's Original-Patent automat. Schmierpresse mit 1, 2, 4 und 6 Stempeln für Lokomotiven, Lokomobilen und Compound-Dampfmaschinen.

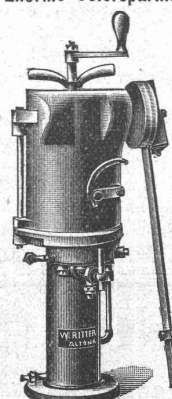
D. R. P.  
 Enorme Oelersparnis.



4-Stempel-Pressen.

**Keine zerstörenden Einflüsse** der Bewegungsmechanismen durch Staub, Schmutz etc., weil mit vollständigem Schutzmantel und Getriebschutz versehen.  
**Kein Einfrieren** des Schmieröls, weil mit Dampfheizung ausgerüstet.  
**Vermeidung** langer Oelrohrleitungen, weil ausserhalb des Führerstandes anzubringen.  
**Mehr Bewegungsfreiheit** für das Führerpersonal, weil auf der Plattform der Lokomotive — in unmittelbarer Nähe der Cylinder — aufzustellen.  
**Schädliche Condenswasser-Bildung** in den Oelleitungen ausgeschlossen.  
**Absolut sicheres Schmieren**, gegen 20 Atm. Dampfdruck, weil Cylinder und Schieber durch getrennte Oelleitungen an die Schmierpresse angeschlossen sind.  
**Einfachste Montage**, keine Beaufsichtigung, Füllen der Presse in einigen Sekunden.  
**Oel-Einführung** in die Dampfzylinder geschieht in fein zerstäubtem Zustand mittelst kombinierter Rückschlagventile.  
**Schieberflächen und Cylinderwandungen** bleiben auf die Dauer spiegelblank. Kein Anfressen mehr möglich.

D. R. P.  
 Enorme Oelersparnis.



1-Stempel-Pressen.

Konzessionär **F. Meissner, Zürich** Verkaufsstelle.



**Die Erfahrung**

beweist, daß immer wieder auf die Vortheile hingewiesen werden muß, welche die

**Annoncen-Expedition**

**Rudolf Mosse**

**ZÜRICH**

Basel • Bern • St. Gallen • Schaffhausen etc. etc.

dem inquirirenden Publikum bietet, da dieselben noch viel zu wenig bekannt sind:

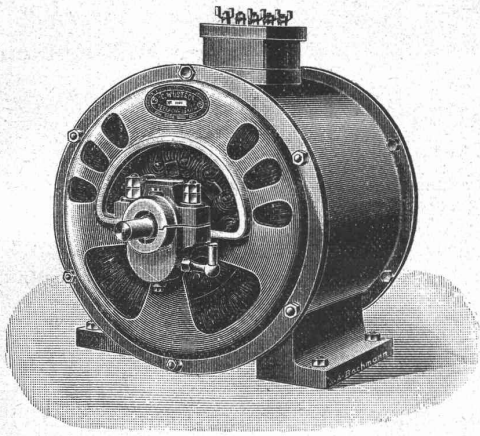
**Gewissenhafte Berathung.**  
**Ausarbeitung und wirksames Arrangement von Anzeigen.**  
**Wahl der richtigen Blätter.**  
**Vorherige Kostenanschläge, Entwürfe und Satzproben.**  
**Einmalige Textausfertigung für beliebig viele Zeitungen.**  
**Keine Mehrkosten gegenüber dem direkten Verkehr.**

**Streng discrete Behandlung sogenannt. Chiffre-Anzeigen:**

An- und Verkäufe,  
 Stellen-Angebote und -Gefuche,  
 Verpachtungen, Associationen,  
 Geldgefuche und -Angebote etc.  
 Die eingelaufenen Meldungen werden dem Besteller täglich übermittelt.

**Zeitungskataloge gratis u. franco.**

# C. Wüst & Comp. in Seebach-Zürich



empfehlen:

**Ein- und Mehrphasen-Wechselstrom-Motoren  
mit abstuferbarer Tourenzahl (Patent C. Wüst)**

zum direkten Antrieb von Werkzeugmaschinen, Hebezeugen,  
Druckereimaschinen, Pumpen, Tram- und Vollbahnen.

**Tourenregulierung ohne Widerstände.**

**Bei jeder Tourenzahl und Leistung höchster Nutzeffekt.  
Leistung unabhängig von der Tourenzahl.**

**Erhöhte Leistung bei kleinster Tourenzahl möglich.**

— Preise auf gefl. Anfrage. —

**Weitere Fabrikationsspezialitäten:** Normale Ein- und Mehrphasen-Wechselstrom-Motoren, Gleichstrom-Motoren, Wechsel- und Gleichstrom-Generatoren, Transformatoren, Elektrische Krane, Elektrische Aufzüge, Elektrische Bohrmaschinen, Präzisionszahnäder auf automatischen Maschinen gefräst.

## Dreyer, Rosenkranz & Droop, Hannover

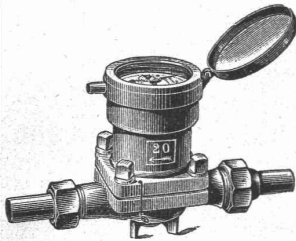
empfehlen ihre

**Wassermesser**

mit

**Hartgummi-Messrad,**

wovon seit etwa 18 Jahren mehr  
als 182000 Stück abgesetzt  
worden sind.



Diese Wassermesser zeichnen sich aus durch  
grosse Messgenauigkeit und Haltbarkeit.  
Abbildungen nebst Beschreibung,  
sowie Preise stehen zur Verfügung

## Trocken-Apparate Petry & Hecking, Dortmund.

für alle festen und flüssigen, breiigen oder körnigen  
Materialien und Rückstände.

Vertreter: **Alfred Joël, Zürich.**

## „Bundy“

automatisch wirkender Condenswasser-Rückleiter u. Kesselspeiser  
von der A. A. Griffing Iron Co., New-York.

**Der Bundy-Apparat**

sammelt die Condenswasser und  
führt dieselben selbstthätig, heiss in  
den Kessel zurück.

Kostenloser Betrieb.

Geräuschloser Gang.

Compendiöse Aufstellung.

Ersparnis an Brennmaterial.

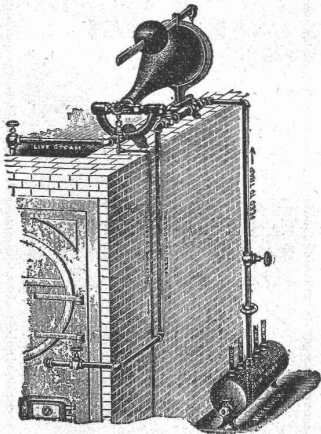
Speisung von  
reinem destilliertem Wasser.

Erhöhung des Nutzeffektes  
der Dampfanlage.

Garantiert  
anstandsloses Funktionieren.

Alleinvertreter für die Schweiz:

**Spærri & Co., Techn. Bureau, Bleicherweg 5, Zürich.**



## Restaurant — Börse — Grillroom

vis-à-vis der Börse - **Zürich** - Börsenstrasse.

Jeden **Freitag:** Börsen-Lunch à Fr. 3.

Offene Weine. Pilsner- u. Münchner-Bier vom Fass.

## Gutehoffnungshütte

Aktienverein für Bergbau und Hüttenbetrieb  
in **Oberhausen (Rhld.)**

fertigt in ihren mit den neuesten und vollkommensten  
Einrichtungen ausgerüsteten Werkstätten als **Besonderheit**

**Achsen und Radreifen** aus bestem **Siemens-Martinstahl**  
für Lokomotiven, Tender und Wagen aller Art,

**Radgerippe (Speichenräder)**

aus bestem **Schweisseisen** für **Wagen aller Art**,  
fertige Radsätze für **Wagen aller Art**,

sowohl für **Voll-**,  
als auch für **Neben- und Klein-Bahnen.**

Vertreter für die Schweiz: **Gebr. Stebler, Zürich.**



Hydraulische u. elektrische

## Aufzüge

über 400 in Betrieb,  
liefert als **Specialität**  
unter Garantie die

Maschinenfabrik und Eisengiesserei

von

**ALFRED SCHINDLER**

in **Luzern.**

Prima Referenzen.



**Drahtglas**  
 mit Metalleinlage für Oberlicht, Fussböden etc.  
 fast unzerstörbar und feuersicher  
 548 mal widerstandsfähiger als Rohglas

liefert die  
**AKTIEN-GESELLSCHAFT FÜR GLASINDUSTRIE**  
**VORM. FRIEDR. SIEMENS**  
**NEUSATTL BEI ELBOGEN**  
 (Böhmen).

Vertreter für die Schweiz: **Weisser & Nick, Zürich IV, Sonneggstrasse.**

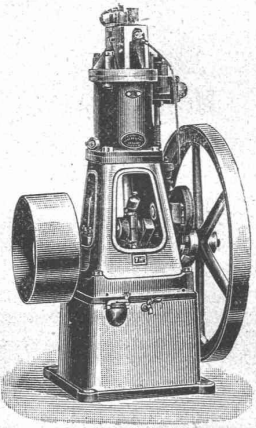
**Xylogr. Art. Anstalt**  
**J. R. MÜLLER IN ZÜRICH**  
 Fertige HOLZSCHNITTE.  
 Gal. Cliches, Zinkätz.  
 PRÄMIERT & DIPLOMIERT

**Heliographie- & Paus-Papiere**  
**Lichtpausen**  
 in Heliographie  
 und in



liefern  
**Hatt & Cie., Zürich,**  
 Unterer Mühleweg 2. Telefon 4116.

**J. Weber & Co., Uster (Zürich)**  
 Maschinenfabrik und Giesserei



empfehlen als **Specialität** ihre bewährten **Motoren** für Petrol- Benzin- oder Gasbetrieb, mit Glührohr oder elektr. Zündung **Einfachste** Konstruktion — billigster Betrieb — ruhiger und gleichmässiger Gang. — Auf Verlangen werden die Petrol- und Benzinmotoren so geliefert, dass sie ohne Abänderung nach Belieben mit Petrol oder Benzin betrieben werden können.

**Lokomobile** für Petrol- od. Benzin-Betrieb, mit oder ohne Bandsäge und Holzspaltmaschine, und Antrieb für Fortbewegung des Wagens durch den Motor selbst.

**Automobile**  
 Personen- und Geschäftswagen.  
 Beste Zeugnisse. — Prospekte gratis.

**Rollbahnschienen und Schwellen**  
 aus der **Burbacherhütte**



werden in verschiedenen Profilen nebst dem dazu gehörenden **Kleineisenzeug**

geliefert von  
**Kägi & Co., Winterthur.**

**Aktiengesellschaft der Ofenfabrik Sursee**  
 in **Sursee.**  
 Viele Auszeichnungen und Medaillen.



**Heizöfen**

nur eigener, bewährter Konstruktion.  
**Kochherde, Gasherde, Wascherde, Waschröge, Glätteöfen, Bauguss.**

Filialen in:  
 ZÜRICH: Langstrasse 9. LUZERN: Pilatusstrasse 16.  
 BERN: Hirschengraben 9. GENÈVE: cours de Rive 12.  
 BASEL: Steinenberg 21. LAUSANNE: Riponne 2.



**Tropfgefäss,**  
 D. R.-G.-M. 36049,  
 drehbar, für Oel, Wasser etc., aus einem Stück Ia. Stahlblech **gestanzt**, verzinkt, mit Messinghahn. **Kann nie undicht werden.**  
 1/2, 1, 3, 5 Liter Inhalt.  
**Schwedler & Wambold,**  
 Düsseldorf XII.

**Tiefbohrwinden**  
 mit 2 Trommeln



für die mannigfaltigsten Anforderungen von Tiefbohrungen geeignet,  
 bauen als **Spezialität** und liefern in kürzester Zeit

**MENCK & HAMBROCK,**  
 Altona-Hamburg.

**A. Stotz,** Eisengiesserei und Apparatebauanstalt  
 .. Fabrik Kornwestheim .. **Stuttgart**

**SPECIALITÄT:**  
 Gelenk- und Stahlbolzen-Ketten  
 Elevatoren ..  
 .. Transporteure  
 Aufzüge ..  
 Transportschnecken  
 Transmissionen etc.



D. R. P. No. 69530  
 74 299 74 397

**Avis an die Tit. Inserenten der Schweiz. Bauzeitung.**

Inserate, welche in der nächsten Nr. der „Schweiz. Bauzeitung“ (Samstags) erscheinen sollen, sind bis **spätestens Donnerstag Mittag** an unterzeichnete Stelle einzuliefern.  
**Annoncen-Administration der „Schweiz. Bauzeitung“**  
**Rudolf Mosse, Zürich.**



## Bautechniker,

mit langjähriger Bau- und Bureau-  
praxis **sucht**, gestützt a. prima Zeug-  
nisse per sofort **Stelle**.

Gefl. Offerten sind unter Chiffre  
Z X 8073 an  
**Rudolf Mosse, Zürich** erbeten.

## Ingenieur

mit Praxis im Bau und Betrieb von  
**Wasser- und Elektrizitätswerken**, der  
den Bau solcher Werke schon selbst-  
ständig durchgeführt hat und jetzt  
den Betrieb eines solchen Werkes  
leitet, **sucht** Umstände halber an-  
dere Stellung.

Für Mitteilung von Referenzen  
etc. wende man sich sub Chiffre  
L M 1850 an

**Rudolf Mosse, Zürich.**

## Bauführer gesucht.

Wir suchen für die spezielle Bau-  
führung zu einem grösseren Geschäfts-  
haus-Neubau in Basel einen theo-  
retisch und praktisch gebildeten,  
besonders auch mit grösseren Eisen-  
konstruktionen vertrauten, tüchtigen,  
erfahrenen und energischen Bau-  
führer. Anstellung für mindestens  
ein Jahr. Eintritt 1. Januar 1902.

Offerten mit Angabe der bisherigen  
Berufsleistungen, des Alters und der  
Gehaltsansprüche zu richten an

**G. & J. Kelterborn,**  
Architekten in Basel.

## Elektricität.

**Junger verheirateter, tüchtiger  
Chefmonteur**, gegenwärtig als  
solcher in einem grösseren Installa-  
tionsgeschäft beschäftigt und bestens  
vertraut mit Bau und Betrieb von  
Elektrizitätswerken, im Ausarbeiten  
von Projekten und Kostenanschlägen,  
**sucht dauernde Anstellung als  
Chefmonteur oder Chefmaschinist**  
in einer elektr. Centrale.

Güt. Offerten sub Pc 14301 L an  
**Haasenstein & Vogler, Lausanne.**

Durch Einführung des elektrischen  
Betriebes ist in einer Sägerei ein

## Petrolmotor

von 25 PS, von der Lokomotiv-  
fabrik in Winterthur s. Z. geliefert,  
**verkäuflich** geworden; derselbe  
macht per 1 160 Touren und ge-  
hört dazu Petrolreservoir mit Pumpe  
und Leitungen.

Offerten sub Z G 8032 an  
**Rudolf Mosse, Zürich.**



fabrikanten.  
gen. geschützt.

Präzisions- und Schul-  
Reisszeuge.  
**E. O. Richter & Co.,**  
Chemnitz.

## Konkordatsgeometer

**Junger**  
**sucht** Stelle auf tech. Bureau (wenn  
möglich Strassenbau, Kanalisationen)  
per Anfang Januar 1902.  
Gefl. Offerten unt. Chiffre Z A 8226  
an **Rudolf Mosse, Zürich.**

**Elektrotechniker,**  
theor. gebildeter Masch.- und Ele-  
ktrotechniker, mit mehrjähriger vor-  
züglicher Praxis in Starkstromanlagen  
jeder Stromart, zuverlässig und selb-  
ständig arbeitend,

**sucht Stellung**  
im Bahnbau oder Bahnbetrieb, Cen-  
tralenbau oder -Betrieb. Stellung-  
annahme nach dem Auslande nicht  
ausgeschlossen. Vorzügliche Zeug-  
nisse und Referenzen zur Verfügung.  
Offerten unter Chiffre Z S 8118 an  
**Rudolf Mosse, Zürich.**

**Tüchtiger  
Bautechniker,**  
selbstständig, mit der Bauführung ver-  
traut, deutsch, franz. und ital. spre-  
chend, **sucht** Stellung.  
Offerten sub Z B 8202 an  
**Rudolf Mosse, Zürich.**

**Zu mieten gesucht**  
ein

**Nivellier-Instrument**  
und ein **Bau-Theodolit**, beides  
in untadelhaftem Zustande. Gefl.  
Offerten an **Franz Pozza,** Bau-  
unternehmer, **Altstätten, St. Gall.**

**A. Jucker, Nachf. v.  
Jucker-Wegmann,**  
Papierhandlung z. Hecht,  
Schifflande 22, Zürich.

Grosses Lager  
von  
**Pauspapieren, Pausleinen  
und Zeichenpapier,**  
Rollen und Bogen,  
in nur vorzüglichen Qualitäten,  
**Holzcementpapier, Dach-  
pappen, Bodenbelag- und  
Teppich-Unterlag-Papiere.**

Ein tüchtiger, im  
**Turbinen-**

und allgemeinen Maschinenbau ver-  
sierter **Ingenieur**, der auf der Höhe  
der Zeit steht, wird zum ehesten  
Eintritte gesucht. Der Reflektant  
müsste sich für die selbständige  
Leitung einer Maschinenwerkstätte,  
sowie auch für d. Reise bestens eignen.  
Offerte mit ausführlichen Angaben  
über Studiengang und bisherige  
praktische Verwendung, Alter, Familien-  
verhältnisse, Gehaltsansprüche  
und Eintrittszeit erbeten unter:  
„Francis 5046“ an **Rudolf Mosse,**  
Wien, I., Seilerstätte 2.

**Bautechniker,**  
tüchtig auf Bureau und Bauplatz,  
diplomiert, seit mehreren Jahren I.  
Angestellter einer grossen Firma  
der Centralschweiz, **sucht seine  
Stellung zu ändern.** Gefl. Offer-  
ten unter Tc 10141 X an  
**Haasenstein & Vogler, Genf.**

Eine  
**Schweizerfirma,**  
mit grösserem Absatz in Cement,  
**wünscht** mit einer anerkannt guten  
und leistungsfähigen

**Portland-Cementfabrik**  
die nicht im Verband ist, in **Ver-  
bindung zu treten**, behufs Lie-  
ferungsvertrag pro 1902.  
Offerten unter Chiffre Z F 8231  
an die Annoncen-Expedition  
**Rudolf Mosse, Zürich.**



**INTERNATIONALES  
Patent-Bureau  
J. Anund Ing. Werdmühlig Zürich  
Prompt - Billig - Beste Referenzen**

**Zu verkaufen.  
Eismaschine,**  
System Linde, erbaut 1897 von  
Gebr. Sulzer in Winterthur; Eispro-  
duktion ca. 8700 kg in 24 Stdn.,  
**ohne** zugehörige Dampfmaschine.  
Die Anlage war bis vor kurzem  
in Betrieb und funktioniert tadel-  
los. Der Verkauf findet statt wegen  
Nichtgebrauch, es wird deshalb der  
Preis niedrig gestellt. Auf Verlangen  
kann die Anlage im Betrieb gesehen  
werden.

Offerten unter Chiffre B 6235 Q  
an **Haasenstein & Vogler, Basel.**

**Vertreter.**  
**Gesucht** für den Kanton Zürich  
ein Kommissions-Vertreter, welcher  
die Architekten und Bauunternehmer  
kennt, für einen im Bauwesen ver-  
wendeten Artikel. Das Monopol für  
den Kanton könnte event. gewährt  
werden. Offerten und Referenzen  
an **Case Rive, No. 4866, Genf.**

**Stelle-Gesuch.**  
Junger tüchtiger, praktisch u.  
theoretisch erfahrener **Bautech-  
niker**, seit längerer Zeit in grö-  
sseren Geschäften als Bauführer  
thätig, **sucht** passende Stelle  
auf 1. Januar 1902 in grösserem  
Baugeschäft oder Architektur-  
bureau der Schweiz.  
Gefl. Offerten erbeten unter  
Chiffre Z R 8242 an  
**Rudolf Mosse, Zürich.**

Der Gesamtauflage der heutigen  
Nummer liegt ein Prospekt betr.  
„**Lichtpauspapiere**“ von  
der Firma **Carl Schleicher  
& Schüll in Düren a. Rh.**  
bei, worauf wir unsere werthen  
Leser noch besonders aufmerk-  
sam machen.

**Bautechniker,**  
26 Jahre alt, mit guter Praxis auf  
Bureau und Bauplatz, **sucht**, gestützt  
auf gute Zeugnisse, **Stellung.** Ein-  
tritt nach Wunsch.  
Gefl. Off. sub Chiffre Za G 1545 an  
**Rudolf Mosse, St. Gallen.**

**Tüchtiger Architekt,**  
der im Entwerfen (möglichst in mod.  
Richtung) gewandt, auf ein **Arch.  
Bureau Basels** gesucht. Eintritt  
möglichst sofort. Offerten unter An-  
gabe der Gehaltsansprüche etc. unter  
Chiffre O 9398 B an  
**Orell Füssli-Annoncen, Basel.**



**Messlatten,  
Nivellierlatten, Jalons**  
empfehlen ab Lager  
**Billwiler & Kradolfer,**  
Techn. Versandgeschäft,  
Clausiusstrasse 4, Zürich,  
beim Polytechnikum.



**PATENTE**  
Hans Stickelberger  
Ingenieur  
BASEL, Leonhardstr. 34

**Architekt,**  
diplomiert, Absolvent d. techn. Hoch-  
schule in München, militärfrei, **sucht**  
Stellung. Anträge erb. sub WO 6036  
an **Rudolf Mosse, Wien I, Seiler-  
stätte 2.**

**THONWERK BIEBRICH, A.-G.**  
**Biebrich a/Rhein**  
beste Referenzen und Zeugnisse aus der Schweiz,  
liefert die für den Bau und Betrieb von Gasanstalten, Cement-  
fabriken, Chemischen Fabriken, Cellulosefabriken, Schweiss-  
und Puddelwerken, Eisengiessereien, sowie für Dampfkessel-  
und sonstige Feuerungsanlagen notwendigen

**feuerfesten & säurebeständigen Produkte**  
**Retorten, Form- u. Normalsteine, Gloverringe, Mörtel etc.**