

Objektyp: **Advertising**

Zeitschrift: **Schweizerische Bauzeitung**

Band (Jahr): **37/38 (1901)**

Heft 19

PDF erstellt am: **22.09.2024**

Nutzungsbedingungen

Die ETH-Bibliothek ist Anbieterin der digitalisierten Zeitschriften. Sie besitzt keine Urheberrechte an den Inhalten der Zeitschriften. Die Rechte liegen in der Regel bei den Herausgebern. Die auf der Plattform e-periodica veröffentlichten Dokumente stehen für nicht-kommerzielle Zwecke in Lehre und Forschung sowie für die private Nutzung frei zur Verfügung. Einzelne Dateien oder Ausdrucke aus diesem Angebot können zusammen mit diesen Nutzungsbedingungen und den korrekten Herkunftsbezeichnungen weitergegeben werden. Das Veröffentlichen von Bildern in Print- und Online-Publikationen ist nur mit vorheriger Genehmigung der Rechteinhaber erlaubt. Die systematische Speicherung von Teilen des elektronischen Angebots auf anderen Servern bedarf ebenfalls des schriftlichen Einverständnisses der Rechteinhaber.

Haftungsausschluss

Alle Angaben erfolgen ohne Gewähr für Vollständigkeit oder Richtigkeit. Es wird keine Haftung übernommen für Schäden durch die Verwendung von Informationen aus diesem Online-Angebot oder durch das Fehlen von Informationen. Dies gilt auch für Inhalte Dritter, die über dieses Angebot zugänglich sind.

Schweizerische Bauzeitung

Wochenschrift

für Bau-, Verkehrs- und Maschinentechnik

Herausgegeben

von

A. WALDNER

Dianastrasse Nr. 5, Zürich II.

Verlag des Herausgebers. — Kommissionsverlag: Ed. Rascher, Meyer & Zeller's Nachfolger in Zürich, Rathausquai 20.

Organ

des Schweizer. Ingenieur- und Architekten-Vereins und der Gesellschaft ehemaliger Studierender des eidg. Polytechnikums in Zürich.

Abonnementspreis:
Ausland... Fr. 25 per Jahr
Inland... „ 20 „

Für Vereinsmitglieder:
Ausland... Fr. 18 per Jahr
Inland... „ 16 „
sofern beim Herausgeber
abonniert wird.

Abonnements
nehmen entgegen: *Herausgeber, Kommissionsverleger*
und *alle Buchhandlungen*
und *Postämter.*

Insertionspreis:
Pro viergespaltene Petitzeile
oder deren Raum 30 Cts.
Haupttitelseite: 50 Cts.

Inserate
nimmt allein entgegen:
Die Annoncen-Expedition
von
RUDOLF MOSSE
in *Zürich, Berlin, Breslau,*
Dresden, Frankfurt a. M.,
Hamburg, Köln, Leipzig,
Magdeburg, München,
Nürnberg, Stuttgart, Wien,
Prag, London.

Bd XXXVIII.

ZÜRICH, den 9. November 1901.

Nº 19.

Stelle für Chef-Ingenieur

bei Dollfus-Mieg & Cie., Aktiengesellschaft
Mülhausen i. E. und Belfort

frei geworden infolge Ablebens des bisherigen Titulars.

Bewerber müssen erfahrene Leute, tüchtig in der Mechanik und in den modernen elektrischen Anwendungen sein, auch bewandert in der Textil-Industrie.

Vollkommene Kenntnis der französischen und deutschen Sprachen, Redaktions-Leichtigkeit, sowie Ordnungsliebe und Fähigkeit im Dirigieren unerlässlich.

Offerten mit Angabe des Lebenslaufes und Referenzen sind zu richten an die Gesellschaft in Mülhausen i. E.

Diplolithplattenfabrik A.-G. Dietikon-Zürich

empfeilt ihr vorzügliches Produkt als Belag von **Fahrstrassen, Trottoirs, Terrassen und Höfe, Bahnhöfe, Perrons, Güterbahnhöfe, Lagerhallen und Fabriken** jeder Art, sowie **Korridorbelag** für Kasernen, Schulen und sonstige Bauten. **Diplolithplattenbelag** ist fusswarm, staubfrei, wasserdicht, beinahe geräuschlos, fugenlos und von grösster Widerstandsfähigkeit.

Referenzen sowie jede wünschbare Auskunft und Preisangaben stehen bereitwilligst zur Verfügung.

In der Schweiz verlegt bis Ende Juni 1901: 27 000 m².

Zur Fabrikation in der Schweiz **einzig** berechtigt.

Die Korrektionsarbeiten an der kleinen Emme,

vom **Dorfe Flüfli, Kt. Luzern** abwärts bis zur Lamm werden hie mit zur freien Konkurrenz ausgeschrieben. Die Länge der Korrektionsstrecke beträgt rund 3000 m, der Voranschlag für die Arbeiten Fr. 275 000. Die Projektvorlagen, sowie der Bauvertrag mit Baubeschreibung und Bedingungen können auf der Kanzlei des Baudepartements eingesehen werden. Bewerber wollen ihre Uebernahmsofferten schriftlich und verschlossen mit der Aufschrift «Eingabe für die Emmekorrektion Flüfli-Lamm» bis spätestens den 20. November nächsthin einsenden.

Luzern, den 4. November 1901.

Das Baudepartement des Kts. Luzern.



Asphalt-

und **Cement-Arbeiten** aller Art

Trottoirs, Keller- und Brauerei-Böden, Terrassen, Korridore, Remisen, Magazine, Durchfahrten etc.

Asphaltierung von Kegelbahnen

Holzpfasterungen

Stallböden

Antieilölthböden, öl- und säurefest, für Fabriken, Maschinenräume etc.

Asphalt-Parkett

Beton-Bau

Plättli-Böden

Asphalt-Blei-Isolierplatten zur Abdeckung von Gewölben, Fundamenten, Unterführungen etc.

Dachpapp-Dächer

Holzement-Dächer.

Mehrjährige Garantie für alle Arbeiten.

E. Baumberger & Koch, Basel

Asphalt- und Cementbaugeschäft.

Schweizerische Bundesbahnen.

Wettbewerb

für

Entwürfe zu einem Dienstgebäude auf dem Brückfeld

in

Bern.

Die Generaldirektion der Schweizerischen Bundesbahnen eröffnet unter den schweizerischen und in der Schweiz niedergelassenen Architekten eine Wettbewerfung für Pläne zu einem Gebäude für die Einnahmekenkontrolle, die Tariffbureau, das Frachtreklamationsbureau, die Drucksachenverwaltung und die Billetdruckerei auf dem Brückfeld in Bern.

Das bezügliche Programm nebst Situations- und Uebersichtsplan kann vom Bureau des Oberingenieurs, Christoffelgasse 7, II. Stock, bezogen werden.

Die Entwürfe sind bis 12. Januar 1902 der Generaldirektion der Schweizerischen Bundesbahnen einzureichen.

Bern, den 9. November 1901.

Die Generaldirektion der Schweizerischen Bundesbahnen.

Konkurrenz-Eröffnung.

Die Kommission des Saarunternehmens eröffnet freie Konkurrenz über die

Ausführung der Korrektion des Vilterser-Wangserbaches

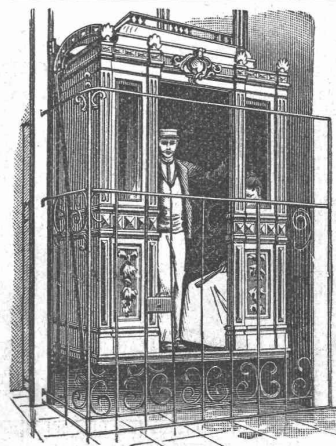
von der Saarmühle bis zur Einmündung in die Saar

Voranschlag rund 67 000 Fr.

Offerten sind verschlossen, mit der Aufschrift „Vilterser-Wangserbach-Korrektion“ versehen, bis 11. Nov. 1901 Herrn Präsident Albert Bernold, z. „Schlüssel“, Mels, einzureichen, bei welchem auch Pläne, Bauvorschriften etc. eingesehen werden können.

Mels, den 30. Okt. 1901.

Die Kommission.



Hydraulische u. elektrische **Aufzüge**

über 400 in Betrieb,

Wäschereianlagen

liefert als **Specialität**

unter Garantie die

Maschinenfabrik und Eisengiesserei

von

ALFRED SCHINDLER
in Luzern.

Prima Referenzen.

Waschmaschine in 9 Staaten patentiert.

Zum Verkauf.

≡ für **Steinhauer und Baumeister.** ≡

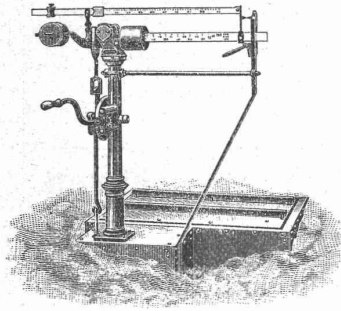
Zufolge Ueberbrückung des Dorfbaehes in Oberhasli ist eine Partie gerichtete **Sockelsteine** (Bächler) 11 Stück in einer Gesamtlänge von 16,4 m vorrätig geworden. Die Höhe der Steine misst 0,72 m und die Breite 0,32 m. Die Qualität ist mehr als erprobt und darf benanntes Material obbenannten Berufsherren bestens empfohlen werden.

Zur Besichtigung der Steine wende man sich an Unterzeichneten und sind allfäll. Angebote dem Gemeinderat Niederhasli schriftlich einzu-reichen bis zum 10. November a. c.

Oberhasli, 31. Okt. 1901.

Nam. des Gemeinderates
Der Schreiber: **Mind.**

J. Ammann & Wild



Waagenfabrik
Ermatingen und St. Gallen.

Waagen in allen
Konstruktionen,
von 1 Kg. bis 50,000 Kg.
Tragkraft.

Lieferanten für Eidg. Post und
Zoll, Direktion der Eidg. Bau-
ten, Eidg. Konstr.-Werkstätte
N. O. B., V. S. B., Rhät. B.,

Gaswerke Zürich, St. Gallen, Bern, Basel, Luzern, Konstanz u. s. w.

Gas- und Oel-Motoren „Campbell“

von 1 bis 1000 P. S. bester Konstruktion, garantiert für geringsten Gas-
verbrauch und ruhigen Gang, speziell für Petrol und Benzin.

Komplete Kraftgasanlagen für eigene Gaserzeugung.

**Elektrische Beleuchtungs- und Kraftübertragungsanlagen
in jedem Umfang.**

Kostenvoranschläge mit Betriebsberechnung und Auskunft erteilt prompt

F. Fuchsli, Ingenieur, **Brugg** (Aargau).

PANZERKASSEN, GELDSCHRÄNKE

Emil Schwyzer & Co. Zürich

Verein schweizerischer Drahtseilbahnen.

Ausrangierte Stahldrahtseile

von verschiedenen Durchmessern und beliebigen Längen etc.

Die Resultate der Belastungsproben stehen zur Einsicht.

Für Zusendung der Bezugslisten sich zu wenden an die geschäfts-
führende Verwaltung

Chemin de fer Lausanne-Ouchy, Lausanne.

KIRCHNER & Co.,

Leipzig-Sellerhausen.

Grösste Specialfabrik von

Sägewerkmaschinen

und

Holzbearbeitungsmaschinen

Ueber 60 000 Maschinen geliefert.

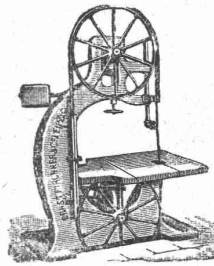
62 höchste Auszeichnungen.

Weltausstellung Paris 1900:

Höchste Auszeichnung „Grand Prix“.

Filiale: ZÜRICH, Bahnhofstrasse 89,

— TELEPHON 3866 —



Wie werde ich energisch?

Durch die epochemachende Methode Liébeault Lévy: Radikale
Heilung von Energielosigkeit, Zerstretheit, Niedergeschlagenheit, Schwer-
mut, Hoffnungslosigkeit, Angstzuständen, Kopfleiden, Gedächtnisschwäche,
Schlaflosigkeit, Verdauungs- und Darmstörungen und allgemeiner Nerven-
schwäche, Misserfolge ausgeschlossen. Broschüre mit zahlreichen Heil-
erfolgen auf Verlangen gratis.

Leipzig, 296.

Modern-Medizinischer Verlag.

Centralheizungs-Fabrik Bern A.-G.

✱ ✱ ✱ vormals **J. Ruef** ✱ ✱ ✱

empfehl:

Centralheizungen aller Systeme in bewährtesten Ausführungen,

Warmwasser-, Niederdruck- und Hochdruck-Dampfheizungen,
Etagenheizungen, Luftheizungen.

Komplete Dampfkochküchen

für Spitäler und andere Anstalten.

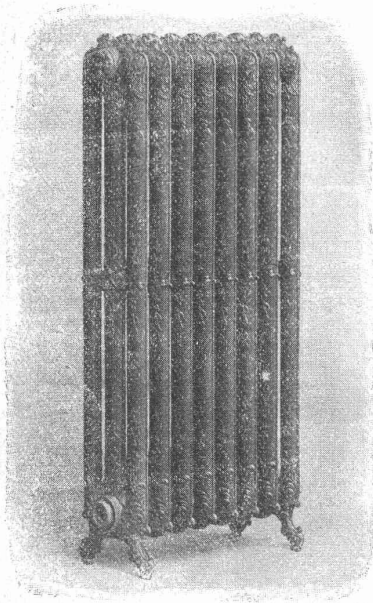
Komplete Dampfkessel-Anlagen.

Apparate für Desinfektion und Sterilisation.

Wasch- und Badeeinrichtungen Tröcknereien.

Eisen- und Metall-Giesserei. ★ ★ Kessel- und Kupferschmiede.

Fabrik: Station Ostermündingen, Depot: Bern, Bundesgasse 14.



Die erste schweizerische

Mosaikplatten-Fabrik

von

A. Werner-Graf in Winterthur

vormals Huldreich Graf

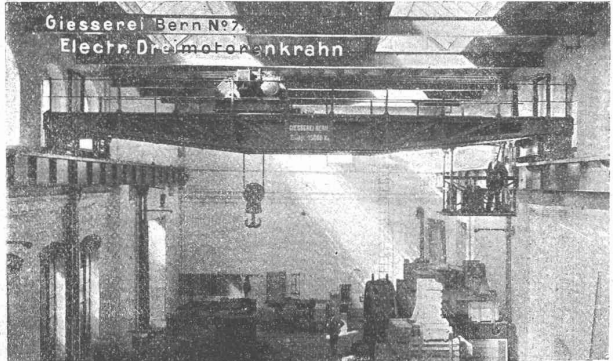
empfiehlt

als **schönen** und **soliden Hartbodenbelag** ihre bewährten **Mosaikplatten in steinharter Masse** von **einfachen** bis zu den **reichsten Dessins**, mit **glatter** und **geriefter Oberfläche**.

Dessin-Album und Preiscurants zu Diensten.

Gesellschaft der **Ludwig von Roll'schen Eisenwerke**

Filiale: **Giesserei Bern** liefert:



Hebezeuge jeder Art als: **Laufkrane**, und feste od. fahrbare **Drehkrane** für Hand- und speciell **elektrischen** Betrieb; **Aufzüge** für hydraulischen und elektrischen Transmissionsbetrieb.

Eisenbahnmateriale als: **Drehscheiben** und **Schiebebahnen** für Wagen und Lokomotiven; Hand-, **Dampf-** und **elektrischer** Betrieb.

Weichen für **Haupt-** und Nebenbahnen, für **Vignol-** und **Rillen-**Schienen.

Barrieren mit und ohne Verriegelung und Vorläuten.

Zahnstangenoberbau; komplette Seilbahnen für Güter- und Personentransport. (Eigene **patentierte** Systeme). Seit 1898 15 Touristen-Seilbahnen geliefert.

Schleusenanlagen für Hand- und elektrischen Antrieb. Hydraulische, automatische **Cementsteinpressen**.

== Angaben über zahlreiche Ausführungen, Referenzen, Projekte und Kostenvoranschläge stehen zu Diensten. ==

Rollbahnschienen und Schwellen
aus der Burbacherhütte

werden in verschiedenen Profilen nebst dem dazu gehörenden

Kleineisenzeug

geliefert von

Kägi & Co., Winterthur.

KONKURSAMT BADEN. Steigerung.

Im Konkurs der Portland-Cement-Fabrik Lägern A. G. in Ober-Ehrendingen, wird das liegenschaftliche Vermögen mit Zubehörden Mittwoch den 27. November 1901, nachmittags 2 Uhr, in der Wirtschaft «Peter» in Ober-Ehrendingen öffentlich versteigert, nämlich:

| | |
|------------------------------------------------------------------------------------------------------------------------------------------------------------------------------------|---------------|
| a. Wohnhaus No. 109, geschätzt und versichert für | Fr. 29 000 |
| b. Verwaltungsgebäude No. 110 | » » » 12 800 |
| c. Kantine No. 111 | » » » 20 200 |
| d. Silogehalt und Klinkerraum No. 112 | » » » 11 100 |
| e. Kalkmühle No. 113 | » » » 61 100 |
| f. Cementmühle und Silo No. 114 | » » » 132 700 |
| g. Tröckne und Klinkerraum No. 115 | » » » 48 300 |
| h. Brennofengebäude No. 116 | » » » 158 700 |
| i. Klinkerraum No. 117 | » » » 5 200 |
| k. Motorenhaus No. 118 | » » » 6 300 |
| l. Flugbahngebäude No. 119 und 120 | » » » 32 600 |
| m. Kohlschuppen No. 121 | » » » 5 250 |
| n. Magazin und Einfahrtsgebäude für die Drahtseilbahn in Niederweningen. Schätzung | » 38 000 |
| o. ca. 8 ha Platz, Umgelände, Acker-, Matt-, Reb-, und Cement-Steinbruchland mit Inbegriff der Landparzellen auf denen die Stützenkonstruktionen der Luftseilbahn ruhen. Schätzung | » 58 130 |
| | Fr. 619 380. |

NB. Die konkursamtliche Schätzung sämtlicher Liegenschaften incl. Zubehörden beträgt nur Fr. 414 000.

Die Steigerungsbedingungen sind vom 28. Oktober 1901 an beim Konkursamt zur Einsicht aufgelegt. Allfällige Einwendungen gegen die Steigerungsbedingungen sind von den Kapitalgläubigern bis zum 7. November 1901 einzureichen

Baden, 24 Oktober 1901.

Konkursamt Baden.

FROTÉ & WESTERMAN N

45 Löwenstrasse - **Zürich** - Löwenstrasse 45

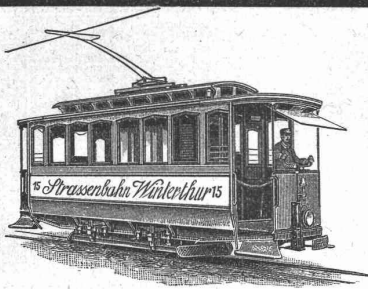
Technisches Bureau und Bauunternehmung

Projektierung und Ausführung von
Wasserwerkanlagen,
Kanalisationen, Wasserversorgungen etc.
Armierter Betonkonstruktionen
nach verschiedenen Systemen.

Absolut feuersichere Dächer, Decken, Pfeiler, Treppen, sowie ganze Fabrikgebäude. — Brücken, Kanäle, Stützmauern, Fundationen auf schlechtem Baugrund. — Reservoirs, Wassertürme, Silos.

Concessionaire des Systems Hennebique.

Zahlreiche ausgeführte Bauten. — Voranschläge kostenfrei.



Electrische
Strassenbahnen
mit Gleich-
und Mehrphasenstrom.

Actiengesellschaft vormals
Joh. Jacob Rieter & Co., Winterthur.

Paris 1900. Grand Prix; 3 goldene und 1 silberne Medaille.

Complete Anlagen für
Elektrische Beleuchtung u. Kraftübertragung
Elektrische Bahnen.

Elektrischer Antrieb einzelner Arbeitsmaschinen.

Hydraulische Anlagen:
Turbinen Francis, Jonval, Girard, Pelton,
Präcisionsregulatoren, hydraulische und elektrische Bremsregulatoren.

J. Rukstuhl, Basel

Specialität **Warmwasser- und**
Niederdruck-Dampf-Heizungen.

Brücke über die Emme bei Lützelflüh.
Ausschreibung
der Eisenkonstruktion.

Die Eisenkonstruktion für die **Fahrbrücke über die Emme bei Lützelflüh**, in 3 Oeffnungen von 10,6 m, 37 m und 19,2 m Spannweite, wird hiemit zur freien Bewerbung ausgeschrieben.

Angebote sind verschlossen und postfrei, mit der Aufschrift «Eingabe für die Emme-Brücke bei Lützelflüh» der Direktion der Bauten und Eisenbahnen des Kantons Bern bis und mit dem 10. Dezember 1901 einzureichen, wo auch die allgemeine Disposition und das Bedingnisheft erhoben werden kann.

Bern, den 25. Oktober 1901.

Direktion der Bauten und Eisenbahnen des Kantons Bern.

Adolf Bleichert & Co., Leipzig-Gohlis
Aelteste und grösste Specialfabrik für den Bau von
Bleichert'schen
Drahtseil-Bahnen.



→ 28jährige Erfahrungen. ←

Bis jetzt wurden von uns über 1350 Anlagen ausgeführt in einer Gesamtlänge von mehr als 1425 Kilometer.

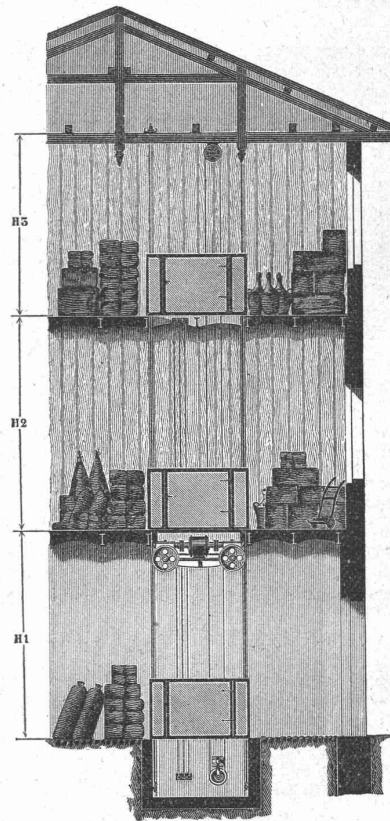
Weltausstellung Chicago 1893
Höchster Preis und Auszeichnung.

Luipold, Kottmann & Co., Basel.
Technisches Bureau für Betonbau.
Projekte für Ausführungen in
armiertem Beton, System Luipold

19424 + 19424

Grösste Sicherheit u. Widerstandsfähigkeit gegen Feuer.

Material-Ersparnis infolge zweckmässiger Verteilung der Eisen.



C. Wüst & Comp.,
Seebach - Zürich

bauen als
Specialität:

Elektrische
Waren-
und
Personen-
Aufzüge

automobil und mit
stationärer Winde
nach eigenem,
patentiertem System.
Billigste Anschaffungs-
und Betriebskosten.
Absolut ruhiger Gang.
Präzise Steuerung.
Vorzügliche Fangvorrichtung.
Projekte und Kostenvor-
schläge gratis.

Geiger'sche Fabrik, G. m. b. H.
für Strassen- und Hausentwässerungs-Artikel
Karlsruhe i. B.

Spül- und Absperr-Vorrichtungen für Kanäle und andere Zwecke.
Schachtdeckungen.

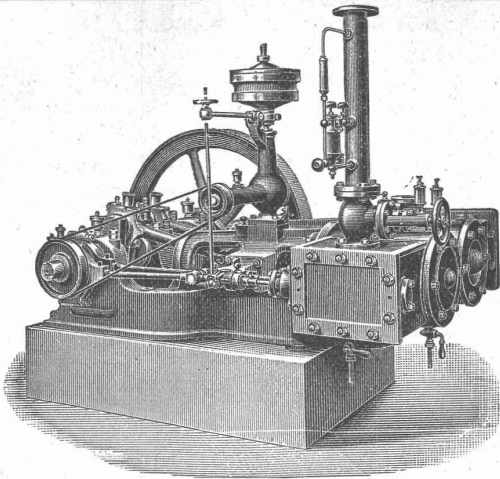
Sinkkasten für Strassen-, Hof- und Haus-Entwässerung.
Kran- und Schlammabfuhr-Wagen zum Reinigen von Sinkkasten.

Bewährte Konstruktionen. — Höchste Auszeichnungen. — Solide Ausführung.

Man verlange illustriertes Preisbuch gratis.

In nahezu 200 Städten in Verwendung, unter andern in:

Breslau — Dresden — Düsseldorf — Frankfurt a. M. — Hannover — Innsbruck
Karlsruhe — Kiel — Köln — Mannheim — Mülhausen i. E. — München — Posen
Sofia — Stettin — Strassburg i. E. — Stuttgart — Wien — Zürich u. s. w



MASCHINENFABRIK BURCKHARDT, BASEL

Aktiengesellschaft.

Paris 1900: Grand Prix.

Specialität in:

Trockenen Schieber-Compressoren u. Vacuum-pumpen System Burckhardt & Weiss.

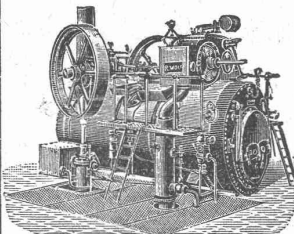
Vorzüge: Grosse Leistungsfähigkeit bei kleinen Dimensionen, daher billige Anschaffungskosten. Keine Ventile; zwangläufige Steuerung. Einfachheit der Konstruktion. Keine Reparaturen. Leichte Zugänglichkeit. Geräuschloser Gang. Grösste Betriebssicherheit. Trockene Druckluft.

Volumetr. Wirkungsgrad garantiert 90 pCt.

Prospekte, Indikator-diagramme etc. stehen auf Verlangen zu Diensten.

Paris 1900: Grand Prix.

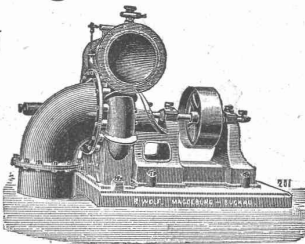
R. WOLF, Magdeburg-Buckau.



Brennmaterial ersparende
LOCOMOBILEN
mit ausziehbarem Röhrenkessel,
von 4-300 Pferdekraft,
vorteilhafteste und zuverlässigste Betriebsmaschinen für elektr. Centralen, Ziegeleien, Förderanlagen, Cement-Fabriken, Pumpenbetriebe.

Centrifugalpumpen
für Locomobilbetrieb u. zur direkten Kuppelung mit Elektromotoren für Förderhöhen bis zu 150 Meter.

Bestes und billigstes Pumpensystem für Be- und Entwässerungs-Anlagen, Kanalisationen, Wasserwerke.



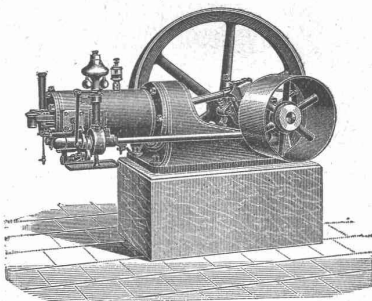
Vertreter: Herman Wenzel, Ing., Zürich V, Feldeggstr. 16.

A. Jucker, Nachf. v.

Jucker-Wegmann,
Papierhandlung z. Hecht,
Schiffände 22, Zürich.

Grosses Lager
von
Pauspapieren, Pausleinen
und **Zeichnenpapier,**
Rollen und Bogen,
in nur vorzüglichen Qualitäten,
Holzcementpapier, Dach-
pappen, Bodenbelag- und
Teppich-Unterlag-Papiere.

Schweiz. Lokomotiv- & Maschinenfabrik Winterthur.



Kraftgas-Anlagen

und Motoren jeder Grösse

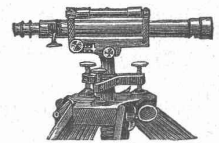
Patent. **Gaserzeuger S. L. M.** Neu!

für Motoren von 5-40 HP.

Kohlenverbrauch per Pferdekraft in der Stunde
nur ca. 3 Centimes.

Einfache Bedienung. ✪ Kleiner Platzbedarf.

Gas-, Benzin- & Petrolmotoren.



Messlatten,
Nivellierlatten, Jalons
empfehlen ab Lager
Billwiller & Kradolfer,
Techn. Versandgeschäft,
Clausiusstrasse 4, Zürich,
beim Polytechnikum.

Jordan & Cie. Zürich.

Spezialgeschäft für
echte Loden
und engl. Cheviots-
Nouveautés. Massan-
fertigung! Joppen-
Anzüge, Mäntel, Pele-
rinen mit Kapuze,
Gamaschen.

Nur mittlere
60 Bahnhofstr. 60
Telegramm-Adresse
Lodenjordan.



Die zuverlässigsten
CONDENSTÖPFE



liefert **J. AUMUND, Ingen.,**
Werdmühlegasse 17, parterre
ZÜRICH.
Verlangen Sie Prospekt und Referenzen.

Lincrusta-Walton

Patent-Relief-Tapeten

aus Linoleum ähnlicher Masse

mit massivem Relief, abwaschbar, unempfindlich gegen Nässe und Hitze, Eleganteste und dauerhafteste Wandbekleidung für Herrenzimmer, Speisesäle, Rauchzimmer etc. Besonders geeignet für Treppenhäuser und Badezimmer.

Bester Ersatz für Holztäfelung.

Zu beziehen von allen Prima Tapetenhandlungen.

Nähere Auskunft erteilt

die Fabrik **Lincrusta-Walton & Co., Hannover.**



FRITZ MARTI, WINTERTHUR.

Hauptlager in Wallisellen bei Zürich & bei Weyermannshaus in Bern.

Bergwerks- & Hüttenprodukte.
Industrielle Anlagen. Mechanische Einrichtungen.

Auf Kauf & Miete:

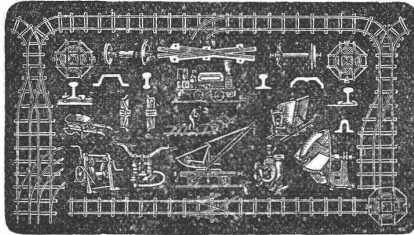
Lokomobilen,

Motoren & Bauunternehmer-Material,
wie transportable Stahlbahnen,

kl. Lokomotiven,

Rollbahnschienen mit Befestigungsmitteln,
Rollwägelchen verschiedener Grössen

sowie alles Zubehör für Materialtransport bei
Bahn- & andern öffentlichen Bauten,



Prospekte & Kostenanschläge gratis.

Radsätze, Stahlgussräder für Rollwagen etc.

Drehscheiben, Kreuzungen,

Pumpen & Ventilatoren,

Achsen, Bandagen, Radreife & Kupplungen,

Schienen, Schwellen & Befestigungsmittel

für Dienst- & Industriegeleise,

Rillenschienen für Strassenbahnen,

Masten für elektrische Leitungen etc.

Komplete Ausrüstung von

Normal-, Strassen- & Luftseilbahnen, Seilriesen etc.

Schweiz. Xylolith-(Steinholz)-Fabrik Wildegg

BILLIET & KARRER

+ Pat. No. 9080.

Wärter- und Gärtner-Buden in allen Grössen.

Transportable Magazine,

Bureaux

und kleinere Bauten.

Ferner:

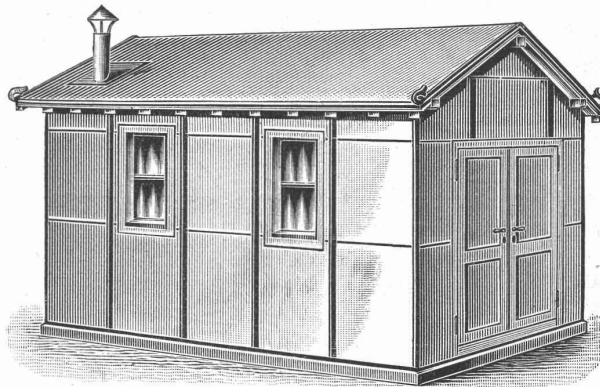
Kühl- und Trocken-
kammern.

Eiskasten zur Konser-
vierung von Eis.

Wandverkleidungen.

Einrichtung
von feuersicheren
Räumen.

Treibkasten.



Fix und fertig in Wildegg

in

Bahnwagen verladen.

Vorteile:

Feuersicher.

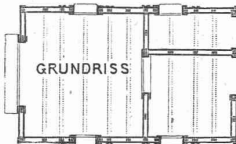
Schutz gegen Kälte
und Wärme.

Hygienisch.

Transportabel.

Projekte und Voran-
schläge gratis.

Man
verlange
Muster.



Prospekte
und
Atteste.

Für Techniker und Kapitalisten!

Grösseres florierendes Etablissement der Eisenbranche, mit ausserordentlich günstigen Chancen, sucht stillen Teilhaber mit ca. Fr. 50000.— Beteiligung. Sehr gut rentierende Kapitalanlage. Auf Verlangen Sicherstellung. Offerten unter Chiffre O F 8777 an **Orell Füssli-Annoncen, Zürich.**

THONWERK BIEBRICH, A.-G.

Biebrich a/Rhein

beste Referenzen und Zeugnisse aus der Schweiz,

liefert die für den Bau und Betrieb von Gasanstalten, Cementfabriken, Chemischen Fabriken, Cellulosefabriken, Schweiss- und Puddelwerken, Eisengiessereien, sowie für Dampfkessel- und sonstige Feuerungsanlagen notwendigen

feuerfesten & säurebeständigen Produkte

Retorten, Form- u. Normalsteine, Gloverringe, Mörtel etc.

Pausleinwand,

eigenes, deutsches Fabrikat,

Marke „GERMANIA“.

Nach Zeugnissen berufener Autoritäten des In- und Auslandes unübertroffen an

Transparenz

Tuscheaufnahme

Radierfestigkeit

Dauerhaftigkeit.

Zu **Originalen beim Lichtpausverfahren** hervorragend geeignet, da **kein** anderes Material an Transparenz und Dauerhaftigkeit unserer »Germania« gleichkommt.

Leydel & Krebs G. m. b. H.,

Pausleinwand-Special-Fabrik,

Freiburg i. B.

Man verlange Preise und Muster.