

Objektyp: **Advertising**

Zeitschrift: **Schweizerische Bauzeitung**

Band (Jahr): **37/38 (1901)**

Heft 5

PDF erstellt am: **24.09.2024**

Nutzungsbedingungen

Die ETH-Bibliothek ist Anbieterin der digitalisierten Zeitschriften. Sie besitzt keine Urheberrechte an den Inhalten der Zeitschriften. Die Rechte liegen in der Regel bei den Herausgebern. Die auf der Plattform e-periodica veröffentlichten Dokumente stehen für nicht-kommerzielle Zwecke in Lehre und Forschung sowie für die private Nutzung frei zur Verfügung. Einzelne Dateien oder Ausdrucke aus diesem Angebot können zusammen mit diesen Nutzungsbedingungen und den korrekten Herkunftsbezeichnungen weitergegeben werden. Das Veröffentlichen von Bildern in Print- und Online-Publikationen ist nur mit vorheriger Genehmigung der Rechteinhaber erlaubt. Die systematische Speicherung von Teilen des elektronischen Angebots auf anderen Servern bedarf ebenfalls des schriftlichen Einverständnisses der Rechteinhaber.

Haftungsausschluss

Alle Angaben erfolgen ohne Gewähr für Vollständigkeit oder Richtigkeit. Es wird keine Haftung übernommen für Schäden durch die Verwendung von Informationen aus diesem Online-Angebot oder durch das Fehlen von Informationen. Dies gilt auch für Inhalte Dritter, die über dieses Angebot zugänglich sind.

Maschinenfabrik Oerlikon

Oerlikon bei Zürich

empfiehlt die

Dampfturbine Oerlikon

Mehrzellige Aktionsturbine, System Rateau
für Leistungen bis 5000 P. S.

Dampfturbine-Dynamo

für Leistungen bis 4000 K. W.

Stossfreier Gang. — Vorzügliche Regulierung. — Hoher Wirkungsgrad. — Solideste Bauart
Keine feine Adjustierung zwischen dem rotierenden Teil und dem Leitapparat notwendig.
Einfache Bedienung. — Geringer Raumbedarf. — Geringes Gewicht.
Leichte Fundationen. — Mässige Umdrehungszahlen. — Keine Zahnradübersetzungen.

Gesellschaft der Ludwig von Roll'schen Eisenwerke

Filiale: Giesserei Bern liefert:



Weichen jeder Art, **Herzstücke** und **Kreuzungen**.
Schiebeebenen jeder Länge und Tragkraft, unversenkt und versenkt; für Wagen- und Lokomotiven;
Hand-, Dampf- und elektrischen Betrieb.
Drehscheiben jeder Grösse und Tragkraft, für Wagen und Lokomotiven, auf eisernem Schwellenrost oder Mauerwerk montiert.
Barrieren, Stationskranen, Signale.
Zahnstangenoberbau für Bergbahnen.
Seilbahnen für Reisenden- und Gütertransport. (Eigene Konstruktionen und patentierte Bremssysteme).
Kranen für Hand-, **spec. elektr. Betrieb**, **Aufzüge** für hydraul. und elektr. Betrieb.
Schleusenanlagen für Wehre, Kanäle etc.
— Angaben über zahlreiche Ausführungen, Referenzen. Projekte und Kostenanschläge stehen zu Diensten. —

Die letzten Neuheiten in

Hochmodernen Tapeten

Muster
überallhin
franko.

Dessins von **Otto Eckmann**, **Walter Leistikow**, **Hans Christiansen**, **Paul Bürck** u. a., sind in grösster Auswahl eingetroffen. Zu gefl. Besichtigung und Abnahme empfiehlt sich bestens

J. Bleuler, Tapetenlager, **Zürich**, 38 Bahnhofstr. 38.

THONWERK BIEBRICH, A.-G.

Biebrich a/Rhein

beste Referenzen und Zeugnisse aus der Schweiz,
liefert die für den Bau und Betrieb von Gasanstalten, Cementfabriken, Chemischen Fabriken, Cellulosefabriken, Schweiß- und Puddelwerken, Eisengiessereien, sowie für Dampfkessel- und sonstige Feuerungsanlagen notwendigen

feuerfesten & säurebeständigen Produkte

Retorten, Form- u. Normalsteine, Gloverringe, Mörtel etc.

Gesellschaft der L. v. Roll'schen Eisenwerke Fabrik feuerfester Produkte

in MÜNSTER (Kt. Bern.)

FEUERFESTE STEINE jeder Form und Grösse.
CHAMOTTESTEINE in verschiedenen Qualitäten bis zu den höchsten Anforderungen
STEINE für CUPOLÖFEN nach Maassangaben, erprobt in unsern eigenen Giessereien.
CHAMOTTEMÖRTEL. *

Patent-Kunst-Tuffstein-Platten

2 m lang; 25 cm breit; 4, 5, 6 1/2 und 8 cm dick.

Leichtes Isolier- und Baumaterial.

Zur Herstellung trockener, gesunder Wohn- und Fabrikräume.
Zur Isolierung von kalten oder warmen, feuchten oder dampfenden Lokalen, Shed- und Wellblechdächern etc.
Zur Umhüllung von Kesseln, Apparaten und Wasserreservoirs, gegen Wärmeausstrahlung, sowie gegen Einfrieren und Schwitzen.

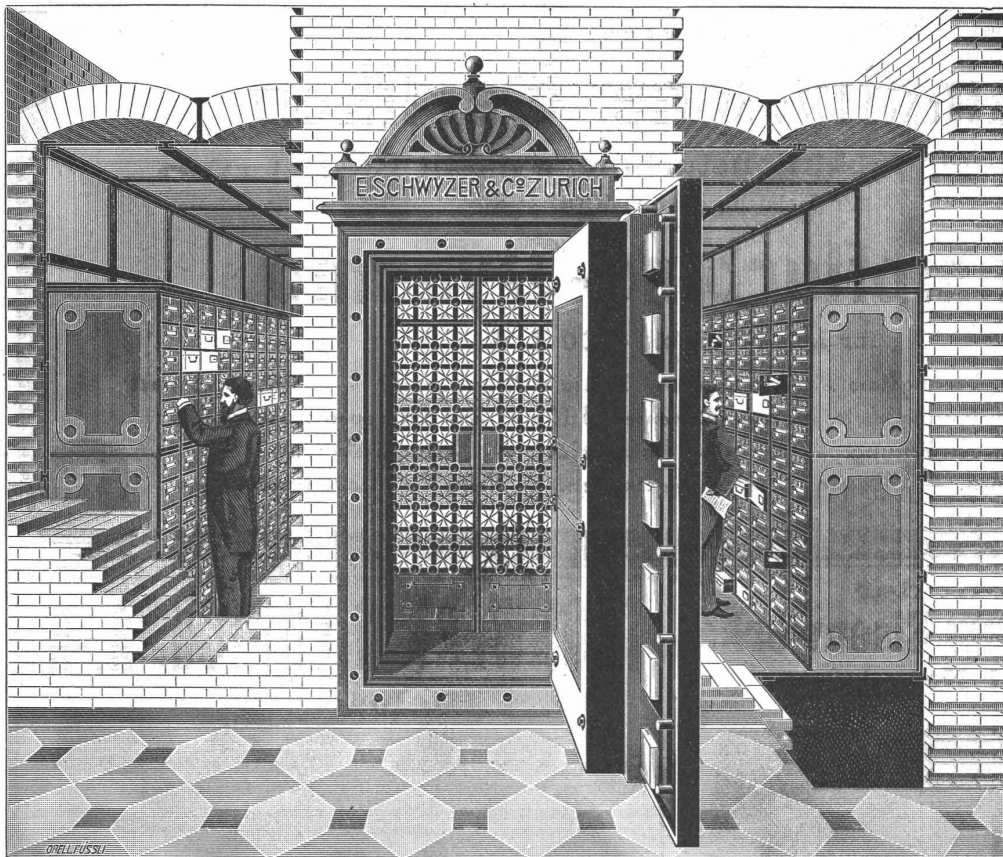
Vertretung für die Schweiz:

E. Baumberger & Koch, Basel.

Baumaterialienhandlung.

Emil Schwyzer & Co., Albisrieden, Zürich,

vormals **Cosulich-Sitterding.**
Aelteste und grösste Fabrik der Schweiz für
Geldschrank- und Tresorbau. Gegründet 1840.



Archiv- & Bank-Einrichtungen. Safe-Deposits. Panzer-Kassen. Panzer-Thüren. Panzer-Gewölbe.

Detailliert ausgearbeitete Projekte mit Kostenberechnung,
 technische Ratschläge etc. kostenfrei.

Zahlreiche Referenzen von Banken und Privaten.

Illustrierte Preislisten franko ins Haus. — Telephone Nr. 961. —

Präzisions
Reisszeuge.
 Rundsystem.
 Patent. Ellipsographen,
 Schraffierapparate etc.
Clemens Riefler,
 Fabrik math. Instrumente.
 Nesselwang u. München
 (Bayern).
 Gegründet 1841.
 „Paris 1900 Grand Prix“
 Illustrierte Preislisten gratis.

Die zuverlässigsten
CONDENSTÖPFE

 liefert **J. AUMUND, Ingen.,**
 Stampfenbachstrasse 11, z. Limmatburg
ZÜRICH.
 Verlangen Sie Prospekt und Referenzen.

Sächsisch-Thüringisches
Technikum Rudolstadt
 Höhere und mittlere Fachschule für
 Architekten, Bau-Ingenieure, Hochbau-,
 Tiefbau-, Steinmetz- und Vermessungs-
 Techniker. Tischlerfachschule. Reife-
 prüfungen durch Staatscommissar
Direktor Rühl.

I. KEIM'SCHE II.
 WETERFESTE MINERAL-FARBEN. NORMAL-ÖLFARBEN IN TUBEN.

 AVSKVNIT VBER
 A. KVNSTLER-ODER
 B. DEKORATIONS-ODER
 CANSTRICH-MINERALFARBEN.
 ÖLMALFARBEN
 VNF. CONTROLE
 D. DEUTSCHEN
 GESELLSCHAFT
 Z. BEFÖRDERUNG
 RATIONELLER
 MALVERFAHREN.

Fried. Krupp Grusonwerk

Magdeburg-Buckau.

Zerkleinerungs-Maschinen,

namentlich

Steinbrechmaschinen zur Herstellung von Strassen- u. Eisenbahn-Schotter, Walzenmühlen, Schlagkreuzmühlen, Schleudermühlen, Kugelmühlen (D. R. P.) zum Vermahlen von Cement, Chamotte, Erzen u. s. w., Griesmühlen zum Feinmahlen von Cement u. s. w.

Excelsior - Schrotmühlen.
 Mischmaschinen für Beton, Mörtel u. s. w., System Böklen.
Maschinelle Einrichtungen
 für Cementwerke, Chamottefabriken, Kalk-, Mörtel- und Asphaltmühlen; sowie für Calciumcarbid-Fabriken.

— **Krane jeder Art.** —

Hydraul. Kippvorrichtungen zum Entladen von Eisenbahwagen in Schiffe, Herz- und Kreuzungsstücke, Weichen, Räder u. s. w. für Eisenbahnen und Strassenbahnen.

Vertreter: **Edouard Hanus, rue Petitot 11, Genf.**

Société Métallurgique du Périgord Paris

Weltausstellung 1900 in Paris — Hors concours Jury-Mitglied

— fertigt in ihren Werken als **Specialität:** —

Gusseiserne Röhren

von 40—1300 mm Durchmesser

für Gas- und Wasserleitungen.

Generalvertretung für die Schweiz: **Gebr. Stebler, Zürich.**



**"SALUBRA"
TAPETEN**

DIE SCHÖNSTE
GESUNDESTES
& SOLIDESTES
WAND
BEKLEIDUNG

MEDAILLE
DRESDE N 1899
BERLIN 1899

**SALUBRA
TAPETENFABRIK
BASEL**

IN
BASEL & GRENZACH
(SCHWEIZ) (G. H. BADEN)



Paul Stotz
Kunstgewerbliche Werkstätte
G. m. b. H.
Stuttgart.

Beleuchtungskörper,
Kaminverzierungen,
Bauornamente,
Grabdekorationen,
Kupfertreib-
Kunstschlosser- } Arbeiten,
Kunstschmiede- }
Beschlüge,
Erzgiesserei,
Elektrische Heiz- u. Koch-
Apparate.
Goldene Medaille Paris 1900.

Felten & Guilleaume Carlswerk
Aktien-Gesellschaft, Mülheim am Rhein.

Eisen-, Stahl-, Kupfer- und Bronze-Drahtfabrik, Drahtseilerei,
Drahtwarenfabrik, Verzinkerei, Kupferwerk.

Fabrik von Telegraphen-, Telephon- und Lichtkabeln aller Art,
Dynamodraht und Installationsleitungen.

Fabrikations-Specialitäten:
Drahtseile verschlossener Konstruktion



für Luftbahnlaufseile, Trajekt- und Brückenseile, Bergbahnseile.
Stahldrahtarmierte Bleirohre
für Wasserleitungen etc.

bilden einen aus-
gezeichneten
Ersatz für guss-
eiserne Rohre
oder einfache
Bleirohre
überall da,
wo in Folge
von örtlichen
Schwierigkeiten
die Verwendung
der letztern
ausgeschlossen



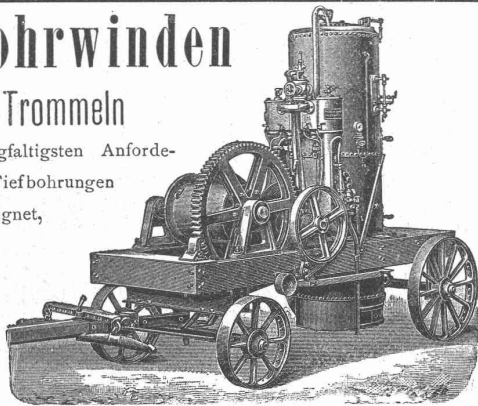
erscheint, im
besonderen,
wenn es sich
darum handelt,
gegen inneren
und äusseren
Druck wider-
standsfähige
Rohrleitungen
durch Flüsse,
Kanäle, Seen,
Gebirge, Tunnels
etc. zu verlegen.

Vertreter für die Schweiz: **Kägi & Cie., Winterthur.**

Tiefbohrwinden
mit 2 Trommeln

für die mannigfaltigsten Anforderungen von Tiefbohrungen geeignet,

bauen als
Spezialität
und liefern in kürzester Zeit

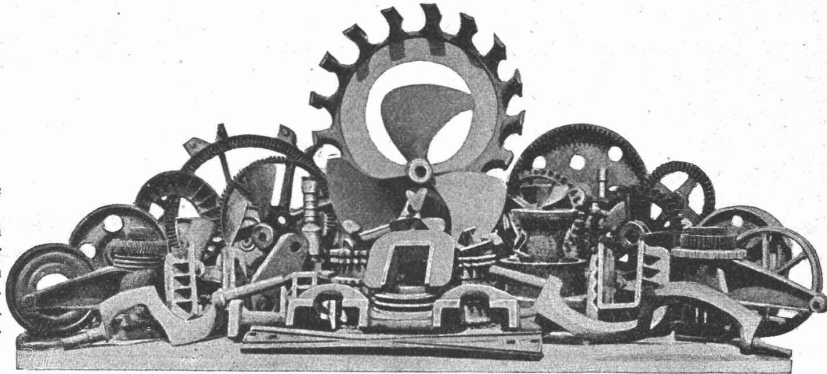


Menck & Hambrock, Altona-Hamburg.

Aktien-Gesellschaft der Eisen- und Stahlwerke von **Georg Fischer, Schaffhausen** (Schweiz).

Stahlformguss: Martinstahl — Converterstahl — Tiegelstahl.

Material
für Eisenbahnen,
Lokomotivfabriken,
Maschinenbau,
Eisenkonstruktions-
Anstalten,
sowie für alle Zweige
der Industrie,
in allen wünschbaren
Härtegraden, in jeder
geeigneten Form, in
dichter, sauberer Aus-
führung, roh oder be-
arbeitet, als Ersatz für
die verschiedensten
Schmiedestücke.



Spezialität
in
Dynamostahlguss
von höchster
Permeabilität.

Eigene
Versuchs-Anstalt für
Festigkeitsprüfungen,
Permeabilitäts- und
Hysteresis- Untersuch-
ungen.

Chemisches
Laboratorium.

Schmiedbarer Eisenguss (Temperguss, Weichguss) in sauberster Ausführung und bester Qualität nach eingesandten und vorhandenen Modellen.

Ausgedehnte Spezialrichtungen für Massenfabrikation.

Röhrenverbindungsstücke (Fittings) Marke G. F.

in schmiedbarem Guss, für Gas-, Wasser- und Dampfleitungen, von 1/8 bis 4" engl. Gasgewinde. — Schwarz und verzinkt, in unübertroffener Qualität und Ausführung. Jedes Stück genau kontrolliert. Höchste Widerstandsfähigkeit gegen innern Druck.

Reichhaltiges Lager.

Sehr ausgedehnte Massenfabrikation.

Export nach allen Ländern.

Filiale: Fittingsfabrik Singen (Grossh. Baden).

Telegraphenstangen und Leitungsmaste

aus vorzüglichen, geraden Hölzern d. Schwarzwaldes u. der bayerischen Forsten gewonnen, imprägniert nach den Bedingungen der Reichspostverwaltung.

Eisenbahnschwellen

jeder Holzart, beliebiger Dimensionen, getränkt oder ungetränkt, günstig gelagert für Bahn- und Wasserbeförderung, empfehlen

Gebr. Himmelsbach, vorm. J. Himmelsbach, Oberweiler, in Freiburg i. B., Holzhandlung und Holz-Imprägnier-Anstalten.

Actiengesellschaft

vormals

Joh. Jacob Rieter & Co., Winterthur.

Paris 1900. Grand Prix; 3 goldene und 1 silberne Medaille.

Eisen-Konstruktionen,

Reservoirs, Wasserleitungsröhren.

Turbinen

Francis, Jonval, Girard, Pelton etc.

Präcisions-Regulatoren, Elektr. Bremsregulatoren.

Transmissionen — Aufzüge.

Anlagen für
elektrische Beleuchtung und Kraftübertragung.

Gas- und Oel-Motoren „Campbell“

von 1 bis 1000 P. S. bester Konstruktion, garantiert für geringsten Gasverbrauch und ruhigen Gang, speciell für Petrol und Benzin.

Komplete Kraftgasanlagen für eigene Gaserzeugung.

Elektrische Beleuchtungs- und Kraftübertragungsanlagen in jedem Umfang.

Kostenvoranschläge mit Betriebsberechnung und Auskunft erteilt prompt

F. Fuchsli, Ingenieur, **Brugg** (Aargau).

Geiger'sche Fabrik, G. m. b. H.

für Strassen- und Hausentwässerungs-Artikel
Karlsruhe i. B.

Spül- und Absperr-Vorrichtungen für Kanäle und andere Zwecke.
Schachtdeckungen.

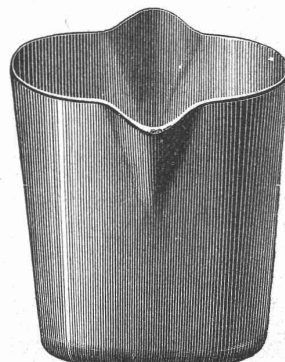
Sinkkasten für Strassen-, Hof- und Haus-Entwässerung.
Kran- und Schlammabfuhr-Wagen zum Reinigen von Sinkkasten.

Bewährte Konstruktionen. — Höchste Auszeichnungen. — Solide Ausführung.

Man verlange illustriertes Preisbuch gratis.

In nahezu 200 Städten in Verwendung, unter andern in:

Breslau — Dresden — Düsseldorf — Frankfurt a. M. — Hannover — Innsbruck
Karlsruhe — Kiel — Köln — Mannheim — Mülhausen i. E. — München — Posen
Sofia — Stettin — Strassburg i. E. — Stuttgart — Wien — Zürich u. s. w.



Für Eisengiessereien!

Gabelpfannen

aus Stahlblech geschweisst.

Hand-Giess-Löffel

aus prima Stahlblech gestanzt.

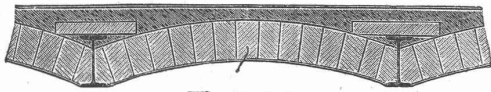
Billigste Preise.

Schwedler & Wambold,
Düsseldorf XII.

WANNER & Co., HORGEN

Spezialgeschäft für Isolirungen aller Art.

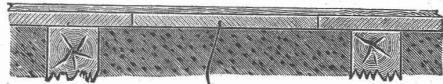
Gewölbe-Isolirung:



Korkstein.

Korksteine und Korksteinplatten
Asbest-Kieselguhrplatten

Fussboden-Isolirung:



Korkstein-Platten.

Isolir-Material

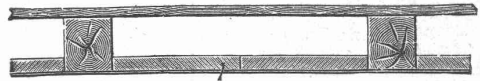
für die Baubranche:

zur Bekleidung kalter, feuchter Wände, Mansarden und Shed-Dächer.
zur Ausmauerung von Kellern, Eishäusern, Kühl- und Trockenräumen.
zur Isolirung von Fussböden, Gewölben, Eis- und Bierwagen.
zur Bekleidung von eisernen Säulen, Trägern und Balken als Schutz gegen Glühendwerden bei Feuer-Ausbruch.
zum Einschalen von Holzwänden- und Thüren als Schutz gegen Feuersgefahr.

Isolirung von Wasserleitungen
gegen
Schwitzen und Einfrieren.

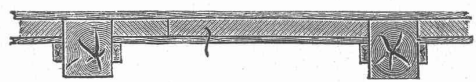
Muster und Preislisten prompt und gratis.

Decken-Isolirung:



Korkstein-Platten.

Fussboden-Isolirung:



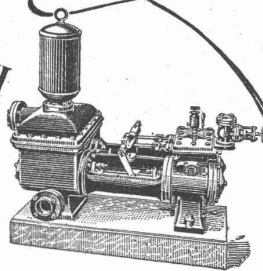
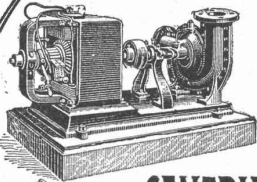
Korkstein-Platten.

ARMATURENFABRIK ZÜRICH

Filiale der ARMATUREN & MASCHINENFABRIK
ACT. GES. vormals J.A. HILPERT, NÜRNBERG.

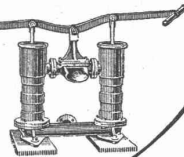
empfehlen ihre

PUMPEN ALLER SYSTEME & GRÖSSEN
speziell



**CENTRIFUGAL-
BAU-
MEMBRAN-
DUPLEX-**

PUMPEN



Lincrusta-Walton

Patent-Relief-Tapeten

aus Linoleum ähnlicher Masse

mit massivem Relief, abwaschbar, unempfindlich gegen Nässe und Hitze. Eleganteste und dauerhafteste Wandbekleidung für Herrenzimmer, Speisesäle, Rauchzimmer etc. Besonders geeignet für Treppenhäuser und Badezimmer.

Bester Ersatz für Holztäfelung.

Zu beziehen von allen Prima Tapetenhandlungen.

Nähere Auskunft erteilt

die Fabrik Lincrusta-Walton & Co., Hannover.



TRADE MARK



Die Erfahrung

beweist, daß immer wieder auf die Vorteile hingewiesen werden muß, welche die

Annoncen-Expedition

Rudolf Mosse

ZÜRICH

Basel * Bern * St. Gallen * Schaffhausen etc. etc.

dem inserirenden Publikum bietet, da dieselben noch viel zu wenig bekannt sind:

Gewissenhafte Berathung.

Ausarbeitung und wirksames

Arrangement von Anzeigen.

Wahl der richtigen Blätter.

Vorherige Kostenanschläge,

Entwürfe und Satzproben.

Einmalige Textausfertigung

für beliebig viele Zeitungen.

Keine Mehrkosten gegenüber

dem direkten Verkehr.

Streng discrete Behandlung

jedenannt. Chiffre-Anzeigen:

An- und Verläufe,

Stellen-Angebote und -Gesuche,

Verpachtungen, Affociationen,

Geldgejuche und -Angebote zc.

Die eingelassenen Meldungen

werden dem Besteller täglich

übermittelt.

Zeitungskataloge gratis u. franco.

A. Lüthi,

Glasmalerei und Kunstverglasung

Frankfurt a. M.

Paris 1900:
Goldene Medaille.

Dresden 1900:
Herzogl. Braunschweig. Staatsmedaille.

Kollektiv-Ausstellung

in der Deutschen Glasmalerei-Ausstellung Karlsruhe i. Bd. 1901.

Avis an die Tit. Inserenten der Schweiz. Bauzeitung.

Inserate, welche in der nächsten Nr. der „Schweiz. Bauzeitung“ (Samstags) erscheinen sollen, sind bis **spätestens Donnerstag Mittag** an unterzeichnete Stelle einzuliefern.

Annoncen-Administration der „Schweiz. Bauzeitung“
Rudolf Mosse, Zürich.

Tüchtiger Bautechniker,
flotter Zeichner mit besten Referenzen, sucht Anstellung auf Architektur- oder Baubureau. Eintritt nach Uebereinkunft. Gefl. Offerten unter Z M 4887 an
Rudolf Mosse, Zürich.

Stud. arch.

polyt., 6 Semester, sucht sich während den Sommerferien praktisch zu betätigen. Gehaltsanspruch sehr mässig. Offerten unt. Z S 5117 an
Rudolf Mosse, Zürich.

Bauzeichner

(Architekt).
Gesucht zum sofortigen Eintritt ein selbständiger Bauzeichner (flotter Zeichner) z. Ausarbeitung von Plänen für grössere Monumentalbauten, Villen etc. Gefl. Offerten mit Gehaltsansprüchen, Studiengang unter Chiffre Z L 5136 an die Annoncen-Expedition
Rudolf Mosse, Zürich.

Junger selbständiger
Bautechniker

sucht dauernde Stelle per Mitte August als **Bauführer** oder auf **Architekturbureau**.
Derselbe hat das **Zimmermanns-u. Bauschreinerhandwerk** gründlich, durch mehrjährige Praxis erlernt; eine Fachschule für Bau- und Holztechnik bestens absolviert; in diesem Fach schon selbständig gearbeitet und absolviert gegenwärtig noch das Technikum in Winterthur. Gute Zeugnisse stehen auf Wunsch zu Diensten. Gefl. Offerten sind erbeten unter Chiffre Z C 5203 an
Rudolf Mosse, Zürich.

Billig zu verkaufen:

1 Gleichstrom-Compound-Dynamo, System Schuckert, 250 Amp. bei 500 Volt und 320 Touren p. Min. leistend. Die Dynamo ist bis anfangs November im Betriebe zu sehen. Nähere Auskunft erteilt das **Elektrizitätswerk der Stadt Brugg, Kt. Aargau.**

Jüngerer
Ingenieur

(Ausländer) mit sehr guten Zeugnissen über Studien und praktische Thätigkeit, sucht Stelle bei Bauunternehmer, am liebsten in **Wasserbau**. Gefl. Offerten unter Z J 5184 an
Rudolf Mosse, Zürich.

Ingenieur,

Italiener, 31 Jahre alt, der französischen u. englischen Sprache mächtig und etwas deutsch, sucht für später oder sofort Stelle bei einer Baugesellschaft od. einem Ingenieur. Seit 7 Jahren praktisch beschäftigt mit vorzüglichen Zeugnissen und Referenzen. Durchaus tüchtig im Häuser-, Brücken-, Strassenbau und Wasserleitungen. Offerten beliebe man an

Emilio Menegazzi
Poste-restante Hauptpost Zürich, zu senden.

Patent-Bureau
J. Amund Ing. Limburg Zürich
Billig - Prompt - Beste Referenzen.

Eine grössere Maschinenfabrik Sachsens sucht zum baldigen Eintritt **1 technisch gebildeten, sprachgewandten Korrespondent.**

Unerlässliche Bedingung: vollständige Beherrschung der französischen und italienischen oder spanischen Sprache in Wort und Schrift. Bewerber belieben Offerte unt. L Z 3454 an die Exped. von
Rudolf Mosse, Leipzig einzusenden.

Eine Dampfmaschine

sehr gut erhalten und garantiert von 45 à 50 eff. HP., 100 Touren per Minute, wird zu **kaufen gesucht**.
Einem neuern System von anerkannt solider Konstruktion würde der Vorzug gegeben.
Offerten mit Preisangabe unter Chiffre Z F 5081 an
Rudolf Mosse, Zürich zu richten.

Akademisch gebildeter
Maschinen-Ingenieur

mit mehrjähriger Praxis fände dauernde Stellung als **Chef des Konstruktions-Bureau** ein. mittel-grossen Maschinenfabrik. Kenntnis der franz. Sprache erwünscht. Anmeldungen mit Zeugnissabschriften und Angaben über Bildungsgang etc. erbeten unter Chiffre **O F 7916** an **Orell Füssli-Annancen, Zürich.**

Ein tüchtiger
Maurerpolier

sucht Stelle. Offerten unter Chiffre U c 3713 Y an
Haasenstein & Vogler, Bern.

Junger Techniker,
Absolv. der 2. Kl. der Kgl. Baugewerkschule Stuttgart, welcher 2 1/2-jähr. Bureaupraxis nachweisen kann, sucht, gest. auf Ia. Zeugnisse, unter bescheidenen Ansprüchen **Stellung** auf Bureau oder Bauplatz. Gefl. Off. sub S K 7341 an
Rudolf Mosse, Zürich.

6 P S 10 P S 20 P S
Petroleum-Motore

liegend. Bauart, erstklassige Maschinen, billig zu verkaufen. Ebenfalls **6 P S Lokomobile**. Näheres sub Z D 9991 durch
Rudolf Mosse, Köln a. Rh.

Technisches Bureau
von
M. Keller-Merz,
Konkordats-Geometer,
Baden.

Katastervermessungen und Nachführungen, topograph. Aufnahmen, Projektierungs- und Absteckungsarbeiten, Bebauungspläne, Wasserversorgungsprojekte,
Bauleitung
(speziell für Wasserversorgungsanlagen und Quellenfassungen). etc. etc.

Bauzeichner

junger, tüchtiger, militärfrei, sucht Stelle per sofort oder später bei bescheidenen Ansprüchen.
Offerten sub Chiffre R c 3607 Z an **Haasenstein & Vogler, Zürich.**

Vertretung
gesucht.

Ein in St. Gallen wohnender Mann mit praktischen Erfahrungen auf verschiedenen Gebieten und grossem Bekanntenkreise wünscht lohnende Vertretungen, z. B. von **Baumaterialien und Maschinen**, event. mit Dépôts zu übernehmen.
Gefl. Offerten unter Chiffre Z a G 1033 an die Annoncenexpedition.
Rudolf Mosse, Zürich.

Als Werkführer, Monteur und techn. Zeichner,

in der Maschinenpraxis (Werkzeugmaschinen, Spezialmaschinen für Kunststeinfabriken) sowie im Betrieb von Kunststeinfabriken bewährter junger Mann (Schweizer), 28 Jahre alt, mit guten Zeugnissen und Referenzen, sucht entsprechende Beschäftigung bei bescheidenen Ansprüchen. Gefl. Offerten sub Chiffre Z O 5389 an
Rudolf Mosse, Zürich.

Ingenieur,

Absolvent des eidg. Polytechnikums, sucht Anfangsstellung auf 1. Okt. Gefl. Offerten unter Z P 5315 an
Rudolf Mosse, Zürich.

Gesucht in ein grösseres Etablissement Belgiens ein tüchtiger

Bautechniker

als Direktor der Abteilung der Centrifugen-Pumpen mit elektr. Betrieb. Gefl. Offerten beliebe man zu richten unter Chiffre Z U 5119 an
Rudolf Mosse, Zürich.

Bautechniker

mit mehrjähriger Bau- und Bureau-praxis, selbständiger Zeichner und Bauführer, gewandt in Voranschlag, Ausmass und Abrechnung, **sucht sofort Stelle**. Gefl. Offerten sind unter Chiffre Z N 5413 an **Rudolf Mosse in Zürich** zu senden.

Junger Mann, der das Technikum in Winterthur, resp. die Geometerabteilung besucht hat und der zugleich der ital. Sprache mächtig ist, sucht bei **Zivilingenieur, Geometer od. Unternehmer** passende Stellung. Offerten sub Z K 5435 an die Annoncen-Exped.
Rudolf Mosse, Zürich.

Gesucht
ein tüchtiger
Konstruktions-Zeichner

mit Praxis im Werkzeugmaschinenbau. Anmeldungen sub Chiffre Z U 5320 nimmt entgegen
Rudolf Mosse, Zürich.

Ingenieure, Techniker, Architekten etc. finden stets prima Stellen durch: **Kaufm. Stellen- und Teilhaber Bureau**
5 Steinvorstadt 5, **Basel.**

Geometer.

Jüngling, 18 Jahre alt, mit 1 1/2 jähr. Praxis bei einem Konk.-Geometer, sehr gutem Zeugnis, gegenwärtig am Technikum, **wünscht über die Ferien v. 11. Aug., 2 Monate, Beschäftigung** auf einem techn. Bureau.

Gefl. Offerten erbeten unt. Chiffre Z G 5357 an
Rudolf Mosse, Zürich.

Elektrotechniker,

30 Jahre alt, theoretisch und praktisch gebildet, erfahren im Bau und Betrieb von elektrischen Anlagen, sowie im Installationsfache, gewesener Montage-u. Betriebsleiter an grösseren Elektrizitätswerken, repräsentationsfähig und verkehrsgewandt, sucht sich baldmöglichst zu verändern. Beste Zeugnisse.
Offerten unter Chiffre Z D 5204 an
Rudolf Mosse, Zürich.

Energischer
Bauführer,
flotter Zeichner, verheiratet, **sucht Stelle**. Offerten sub Z K 5410 an
Rudolf Mosse, Zürich.

Bautechniker

mit mehrjähriger Praxis auf Bureau und Bauplatz, selbständig arbeitend, mit 3 Semestern Hochschule, **sucht**, gestützt auf gute Zeugnisse, dauernde **Stellung** auf Architekturbureau oder grösserem Baugeschäft des In- oder Auslandes. — Gefl. Offerten sub Z U 5420 an
Rudolf Mosse, Zürich.

Centrifugalpumpe

für eine Leistung von 7 à 800 Minutenliter bei einer Niveaudifferenz von 13 à 15 m **zu kaufen gesucht**.
Offerten an **Fabrique de pâte à papier à Courtelary.**

Dr. Münch & Röhrs, BERLIN NW.21.

Mauerfarben **Verbesserte Oelfarben**
Wirksamster Schutz für Eisen u. Wellblech gegen Rost.
für Holz- und Mauerwerk, gegen chemische, atmosphärische und mechanische Einwirkungen.

Dr. Münch's Lack-Dauerfarben
sehr harter, eleganter **Emaille-Anstrich**.
Widerstandsfähig gegen Desinfektionswaschungen, Salzlösungen etc. für Krankenhäuser, Schulen, Badeanstalten, Accumulatoren-Räume etc.
Vertreter für die Schweiz: **C.A. Ulbrich & Co., Techn. Bureau, Zürich.**