

Objektyp: **Advertising**

Zeitschrift: **Schweizerische Bauzeitung**

Band (Jahr): **37/38 (1901)**

Heft 9

PDF erstellt am: **25.09.2024**

Nutzungsbedingungen

Die ETH-Bibliothek ist Anbieterin der digitalisierten Zeitschriften. Sie besitzt keine Urheberrechte an den Inhalten der Zeitschriften. Die Rechte liegen in der Regel bei den Herausgebern. Die auf der Plattform e-periodica veröffentlichten Dokumente stehen für nicht-kommerzielle Zwecke in Lehre und Forschung sowie für die private Nutzung frei zur Verfügung. Einzelne Dateien oder Ausdrucke aus diesem Angebot können zusammen mit diesen Nutzungsbedingungen und den korrekten Herkunftsbezeichnungen weitergegeben werden. Das Veröffentlichen von Bildern in Print- und Online-Publikationen ist nur mit vorheriger Genehmigung der Rechteinhaber erlaubt. Die systematische Speicherung von Teilen des elektronischen Angebots auf anderen Servern bedarf ebenfalls des schriftlichen Einverständnisses der Rechteinhaber.

Haftungsausschluss

Alle Angaben erfolgen ohne Gewähr für Vollständigkeit oder Richtigkeit. Es wird keine Haftung übernommen für Schäden durch die Verwendung von Informationen aus diesem Online-Angebot oder durch das Fehlen von Informationen. Dies gilt auch für Inhalte Dritter, die über dieses Angebot zugänglich sind.

Kalk- und Cementfabriken Beckenried Akt.-Ges. in Beckenried

Direktor: A. Steinbrunner, Rieterstrasse 48 Zürich-Enge.

Grösste Leistungsfähigkeit in 1^a Hydraulischem Schwerkalk- und Cementkalk (dunkelgrau)
mit Garantie prompter Lieferung.

Fabriken in: Beckenried (Vierwaldstätter-See).

Unsere Produkte werden auf höchste Festigkeit und Volumenbeständigkeit garantiert.

Sämtliche Korrespondenzen sind nach Zürich II an Direktor Steinbrunner zu adressieren.

Telegrammadresse: **Beckenriedkalk Zürich.**

Telephon Nr. 590.

Elektrizitäts-Aktiengesellschaft

vormals

Weltausstellung Paris
1900

Schuckert & Co.,

4 grand prix.

NÜRNBERG.

Geschäftsstelle für die Schweiz:

Technisches Bureau Zürich,

— Löwenstrasse 55. — Telephon 5125. —

Fabriken in Nürnberg, Berlin.

Generatoren und Motoren für Gleichstrom, Einphasen-
Zweiphasen- und Dreiphasenstrom.

Transformatoren.

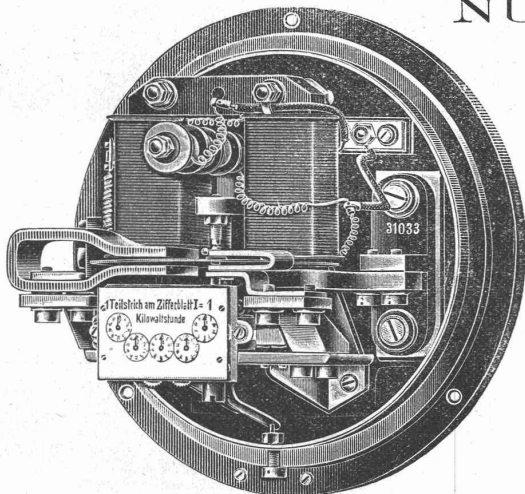
Trambahn-Ausrüstungen und Wagen.

Bogenlampen für Gleichstrom und Wechselstrom.

Elektrizitäts-Zähler für Gleichstrom, Einphasen- und Drei-
phasenstrom für gleich und ungleich belastete Zweige.

Schaltapparate für Hochspannung und Niederspannung.

Zellenschalter mit automatischer Funkenlöschung und selbst-
thätigem Antrieb.



Messinstrumente — Scheinwerfer — Projektionsapparate — Elektrochemische Einrichtungen — Anlagen für Galvanoplastik.

Die Gesellschaft übernimmt direkt oder durch ihre Zweigniederlassungen und technischen Bureaux die Ausführung von kompletten elektrischen Beleuchtungs-, Kraftübertragungs-, Bahn-Anlagen und elektrochemischen Werken. Ferner die Ausführung von kompl. Beleuchtungs- und Motoren-Installationen im Anschluss an Elektrizitätswerke.

Prospekte und Offerten kostenlos.

Technikum für **Maschinen- & Elektrotechniker,**
Hildburghausen für **Bau- & Tiefbautechniker.**
Nachhilfeskurse. Progr. durch d. Herzogl. Direktor.

THONWERK BIEBRICH, A.-G.

Biebrich a/Rhein

beste Referenzen und Zeugnisse aus der Schweiz,

liefert die für den Bau und Betrieb von Gasanstalten, Cementfabriken, Chemischen Fabriken, Cellulosefabriken, Schweiss- und Puddelwerken, Eisengiessereien, sowie für Dampfkessel und sonstige Feuerungsanlagen notwendigen

feuerfesten & säurebeständigen Produkte

Retorten, Form- u. Normalsteine, Gloverringe, Mörtel etc.

Gutehoffnungshütte

Aktienverein für Bergbau und Hüttenbetrieb
in **Oberhausen (Rhld.)**

fertigt in ihren mit den neuesten und vollkommensten
Einrichtungen ausgerüsteten Werkstätten als **Besonderheit**

Achsen und Radreifen aus bestem **Siemens-Martinstahl**
für Lokomotiven, Tender und Wagen aller Art,

Radgerippe (Speichenräder)

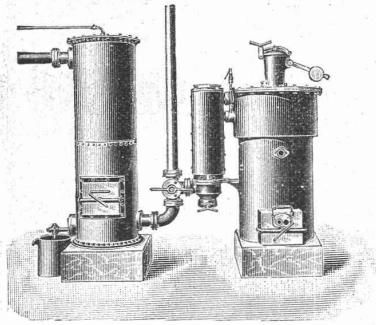
aus bestem **Schweisseisen** für **Wagen aller Art,**
fertige Radsätze für **Wagen aller Art,**

sowohl für **Voll-**

als auch für **Neben- und Klein-Bahnen.**

Vertreter für die Schweiz: **Gebr. Stebler, Zürich.**

Schweiz. Lokomotiv- & Maschinenfabrik Winterthur.



Kraftgas-Anlagen

und Motoren jeder Grösse

Patent. **Gaserzeuger S. L. M.** Neu!

für Motoren von 5-40 HP,

Kohlenverbrauch per Pferdekraft in der Stunde
nur ca. 3 Centimes.

Einfache Bedienung. * Kleiner Platzbedarf.

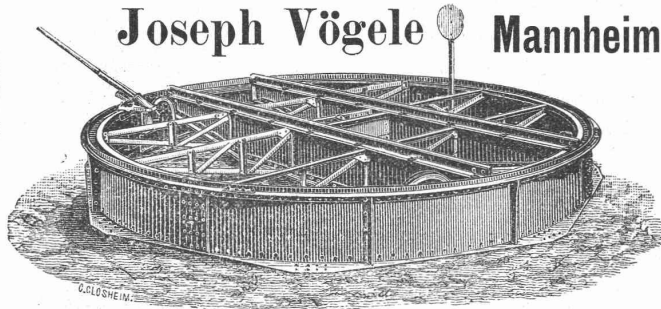
Gas-, Benzin- & Petrolmotoren.



Emil Sequin, Euböolithwerke
Rüti (Zürich).

Felix Beran, Bautechn. Bureau
Zürich V.

Joseph Vögele Mannheim



liefert seit 1842:

Weichen jeder Bauart und Spurweite für Haupt- und Nebenbahnen;
Herzstücke; Kreuzungen;
Drehseiben u. Schiebebühnen für Lokomotiven und Wagen, mit Hand-, Dampf- und elektr. Antrieb;
Drehseiben mit Fuhrwerk be-fahrbar;
Elektrische Spills, Stellwerke, Schlagbäume.

Vertreter für die Schweiz:

Wolf & Graf, Zürich.

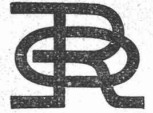
Pumpen, Armaturen, Kondensations- und Rückkühl-Anlagen, Filterpressen, Ventilatoren etc.

liefern
J. Walther & Cie., Zürich I.
Vertreter der
Maschinen- u. Armaturfabrik
vormals
Klein, Schanzlin & Becker
in Frankenthal.

Die zuverlässigsten
CONDENSTÖPFE



liefert **J. AUMUND, Ingen.**,
Stampfenbachstrasse 11, z. Limmatburg
ZÜRICH.
Verlangen Sie Prospekt und Referenzen.



Präcisions- und Schul-
Reisszeuge.

E. O. Richter & Co.,
Chemnitz.

Technikum Strelitz
(Mecklenburg)
Ingenieur-, Technik- u. Meisterkurse
Maschinenbau und Elektrotechnik
Gesamtl. Hoch- und Tiefbau, Tischlerei.
Täglicher Eintritt.

Xylogr. Anstalt
J. R. MÜLLER IN ZÜRICH
Fertige HOLZSCHNITTE.
Sabl. Cliches. Zinkätz.
PRÄMIERT & DIPLOMIERT

Genossenschaft Schweiz. Granitsteinbruch-Besitzer Zürich III A.

Bureau: **Badenerstrasse Nr. 73, Entresol.**

Telephon Nr. **3403.**

Telegramm-Adresse: **Schweizergranit.**

Tessiner und Urner Granite

40 Steinbrüche.

3000 Arbeiter.

Werkplätze in allen grösseren Städten der Schweiz.

Exportation.

Für Uebernahme von Granitsteinhauerarbeiten aller Art und jeden Umfangs bei kürzesten Lieferfristen empfiehlt sich bestens:

Für die Direktions-Kommission:

Der Präsident: **Giov. Daldini.**

Für das Offerten-Bureau:

Der Direktor: **C. Blattmann.**

Zu verkaufen: 2 Petrolmotoren

von 10 H. P. und 12 H. P.
aus der Schweiz. Lokomotiv- und Maschinen-Fabrik Winterthur, wegen Vergrößerung der Anlage, **auf Ende Juni.** Beide Motoren sind wie neu und jederzeit im Betriebe zu besichtigen in der **Weberei Jona** bei Rapperswyl, wo jede weitere Auskunft erhältlich.

Eisenbahn-

Oberbau-Materialien.
Schienen und Schwellen für Haupt- und Nebenbahnen; — Rillenschienen für Tramways u. Elektrische Bahnen; Stahlrohr-Maste, liefern

J. Walther & Cie., Zürich I.

Centralheizungen

== aller Systeme ==

für Villen, Wohnhäuser, Fabriken, sowie öffentliche Gebäude wie Schulhäuser, Spitäler und bereits bewohnte Gebäude, erstellt unter voller Garantie für fachmännische und solideste Ausführung die

Aargauische Centralheizungswerkstätte:

Altorfer & Lehmann, Zofingen.

Gips-, Gipsdielen- und Mackolith-Fabrik A.-G.

Telegramm-Adresse: **Felsenau (Kt. Aargau)** Telephon Nr. 3487.
 „Gips Zürich“.
Bureau: ZÜRICH II, Freigutstr. 16.

Mack's Gipsdielen erhielten Auszeichnungen:
 London 1891,
 Stuttgart 1896 goldene Medaille,
 Berlin 1896 Ehrenpreis,
 Preis des Branddirektoriums Berlin bei der offiziellen Feuerprobe, auch für Mack's Estrichgips.

Special-Fabrikation von:
Mack's Estrich-Gips prima Qual. nach besonderem bewährtestem Verfahren, zur Herstellung von feuersicheren, fugenfreien und wasserundurchlässigen Fussböden.
Baugips prima Qual.
Mack's Gipsdielen und Mackolith + Pat. 12712.
Detaillierte Preislisten u. Muster sendungen stets zu Diensten.
 Prompte, sorgfältige und billige Bedienung wird zugesichert.

Schnellste Herstellung
trockener u. feuersicherer
 Wohnräume, Fabrikbauten etc.
 zu jeder Jahreszeit.

J. Willi, Sohn, Maschinenfabrik, Chur

empfiehl als Specialität

Hydraulische Aufzüge (Lifts)

== System „Otis“ ==

für Personen, Gepäck und Speisen in Hôtels, sowie Warenaufzüge in Geschäftshäusern und Fassaufzüge für Weinhandlungen.

Ausgeführte Anlagen.

Personenaufzüge: Hôtel Palace (C. Badrutt) in St. Moritz. Hôtel Suisse (Roussette & Cie.) in St. Moritz. Reichenbach & Cie. in St. Gallen. Villa Worth in Nyon am Genfersee. Hôtel Kulm (Badrutt & Cie.) in St. Moritz. Hôtel Kronenhof (Lorenz Gredig) in Pontresina. Hôtel Parkhaus (Enderlins Erben) in Pontresina. Hôtel Schweizerhot (Hôtelgesellschaft Waldhaus Vulpera) in Vulpera. G. Beck in St. Gallen. A. Müller & M. Högger in St. Gallen. Schweiz. Pflegerinnenschule mit Frauenspital in Zürich V. Neues Sanatorium (Frei & Neubauer) in Davos-Dorf. Hôtel Baur en ville in Zürich I.

Hydr. Waren- und Speiseaufzüge: Hôtel Kurhaus in Tarasp-Schuls. S. P. Flury & Cie., Veltliner Weinhandlung in Chur. Hôtel Belvedere (R. Bavier) in St. Moritz. Hôtel Enderlin (Chr. Enderlin-Gredig) in Pontresina. Privat-Hôtel (v. Flugli) in St. Moritz. Konsum-Verein Chur.

Kostenvoranschläge liefere bereitwilligst gratis, auch für elektrische, mechanische und Hand-Aufzüge.

Zu verkaufen
 event. **Licenz abzugeben:**
Schweiz. Patent

Nr. 16404

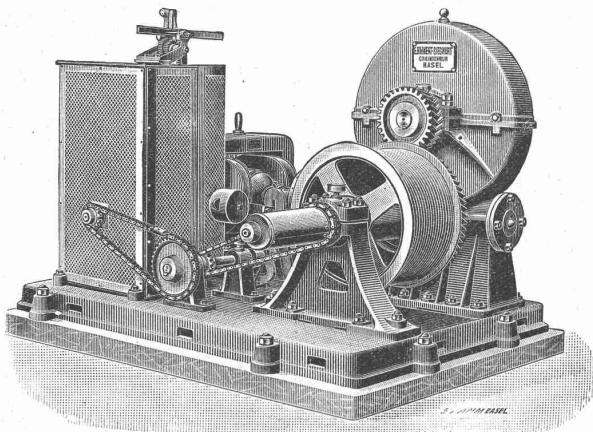
betr. **Pneumatisches Transportsystem**, bei welchem Fahrbüchsen durch Transportröhren geführt werden, welche nicht nur von einer Endstation zur andern reichen, sondern auch mit Zwischenstationen verbunden sind. Reflektanten wollen sich melden beim **Patentbureau Bourry-Séquin & Cie.**, Schützengasse 29, Zürich I.

Junger

Techniker,

der bd. Landessprachen mächtig, der 3/4 Jahre in grösster schweiz. Konstr.-Werkstätte als Zeichner thätig war und auch im Hennebique-System bewandert ist, sucht gestützt auf I. Zeugnisse Anstellung. Kautio kann geleistet werden. Offerten sub Chiffre Z U 1354 an

Rudolf Mosse, Zürich.



Elektrische Aufzugsmaschine.
 5 Stück „in die Lagenhäuser Basel“ der Schweizer Centralbahn geliefert.

Aufzüge
 für Personen und Waren.
 Elektrischer Riemen- oder Druckwasser-Betrieb.
Neueste Konstruktionen.
E. Binkert-Siewart, Ingenieur,
Basel.



Bessemer-Farbe
 (marke Ambos)
 rost- und wettersichere Eisenanstrich.
Porzellan-Emailfarbe (Pef)
 Marken B und Ace
 vorzüglich bewährt für elektrische Anlagen, Krankenhäuser, Bäder, Schlachthäuser etc.
Rosenzweig & Baumann,
 Königliche Hoflieferanten,
KASSEL.

ARMATURENFABRIK ZÜRICH

Filiale der ARMATUREN & MASCHINENFABRIK
ACT. GES. vormalig J. A. HILPERT, NÜRNBERG.
empfehlen ihre

PUMPEN ALLER SYSTEME & GRÖSSEN
speciell

**CENTRIFUGAL-
BAU-
MEMBRAN-
DUPLEX-
PUMPEN**



**Sächsisch-Thüring.
Technikum Rudolstadt**

1. Höhere Fachschule für: Architekten, Bau-Ingenieure, Feldmesser, Cultur- u. Vermessungs-Techniker. 2. Mittlere Fachschule für Hochbau- (Baugewerkschule), Tiefbau- (Eisenbahn-, Strassen- u. Wasserbau-) u. Steinmetz-Techniker. 3. Tischlerfachschule. Staatsaufsicht d. d. Fürstl. Ministerium.

Direktor Rühl.

**Präcisions-
Reisszeuge.**

Rundsystem.
Patent. Ellipsographen,
Schräglapparate etc.

Clemens Riefler,
Fabrik math. Instrumente.
Nesselwang u. München
(Bayern).

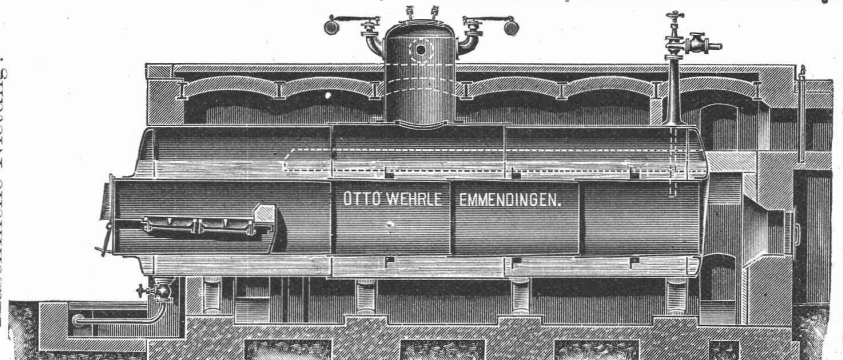
Gegründet 1841.
„Paris 1900 Grand Prix“
Illustrierte Preislisten gratis.



Otto Wehrle, Emmendingen (Baden)

Maschinenfabrik, Kessel- und Kupferschmiede. Specialfabrik für moderne Brauerei- und Mälzereieinrichtungen.

Maschinelle Nietung!



Maschinelle Stemmung!

Dampfkessel jeden Systems und jeder Grösse. Reservoirs, Vorwärmer, Asphalt- und Seifenkessel. **Eisenkonstruktionen.** Blecharbeiten und Kupferschmiedarbeiten jeder Art. **Transmissionen** neuester Konstruktion. **Pumpen und Aufzüge** für alle Zwecke. Apparate für chemische Industrie.

Junger Architekt,

6 Jahre Praxis, sucht Stelle.
Offerten unter Chiffre Z S 1393
an **Rudolf Mosse, Zürich.**

Patent-Bureau
H. Krumm Ing. Limalpurg Zürich.

Billig - Prompt - Beste Referenzen.

Bautechniker

mit einigen Jahren Praxis sucht
Stelle ins Bureau oder auf d. Platz.
Zeugnisse zu Diensten.
Offerten sub Chiffre Z K 1410 an
Rudolf Mosse, Zürich.

Bopp & Reuther, Maschinenfabrik, Mannheim,

Pumpen
und Armaturen
aller Art.



Baupumpen,
Abessinierpumpen.
Rammzeuge heizu.
Dreiböcke m. Winde.
Schachtdeckel
etc.

In allen Grössen vorrätig.

Centrifugalpumpen
mit
Ringschmierung
für reines und
unreines Wasser



Kataloge
gratis.

Keim'sche Mineralfarben

Wetterfest! Grosse Leuchtkraft und Brillanz
Matter Ton! Waschbar!

Abt.: Keim'sche Mineral- Abt.: Keim'sche Mineral- Abt.: Keim'sche Mineral-
A. Künstlerfarben. B. Dekorationsfarben. C. Anstreichfarben.

Gebrauchsanweisungen, Auskünfte für Abt. A, B oder C auf Wunsch zu Diensten

Fabrik Keim'scher Farben
der Steingewerkschaft Offenstetten-München.

KÜNSTLER-MAGAZIN
A. SCHOLL

ALLE ARTIKEL
für **ÖL-
AQUARELL
PORZELLAN-
& BRAND-
MALERIE**
für
**ARCHITECTEN
UND
INGENIEURE.**

FRAUMÜNSTER
STRASSE 8.
ZÜRICH



Best assortiertes Lager in
Bureau-Artikeln
und
Zeichenmaterialien.

Specialitäten:

Zeichen- und Pauspapiere,
Lichtpauspapiere,
Millim- und Querprofilpapiere,
Deutsche, französische und englische
Aquarellfarben,
Farbige Ausziehtuschen,
Radiergummi, Pinsel,
Reisschienen, Winkel, Masstäbe,
Reissbretter (bis 120 × 180 cm),
Eiserne Zeichentische.

Nur erste Fabrikate!

Die erste schweizerische
Mosaikplatten-Fabrik

von

A. Werner-Graf in Winterthur

vormals **Huldreich Graf**

empfiehlt

als **schönen** und **soliden Hartbodenbelag** ihre bewährten **Mosaikplatten in steinharter Masse** von **einfachen** bis zu den **reichsten Dessins**, mit **glatter** und **geriefter Oberfläche**.

Dessin-Album und Preiscurants zu Diensten.

FROTÉ & WESTERMANN

45 Löwenstrasse - **Zürich** - Löwenstrasse 45

Technisches Bureau und Bauunternehmung

Projektierung und Ausführung von

**Wasserwerkanlagen, Kanalisationen,
Wasserversorgungen etc.,**

sowie

armierten Betonkonstruktionen

nach verschiedenen Systemen.

Absolut feuersichere Dächer, Decken, Pfeiler,
Treppen, sowie ganze Fabrikgebäude.
Brücken, Kanäle, Stützmauern, Foundationen
auf schlechtem Baugrund.
Reservoirs, Wassertürme, Silos.

Concessionaire des Systems Hennebique.

Zahlreiche ausgeführte Bauten.
Voranschläge kostenfrei.



Konkurrenz-falle
D. G. M. S. 76,087

Stierlin's

neuester

Oberlichtbeschlag

mit der Konkurrenzfalle
empfiehlt als das Beste

Gottfried Stierlin,

Schaffhausen und Singen.

Dreyer, Rosenkranz & Droop, Hannover

empfehlen ihre

Wassermesser

mit

Hartgummi-Messrad,

wovon seit etwa 17 Jahren mehr
als 165 000 Stück abgesetzt
worden sind.



Diese **Wassermesser** zeichnen sich aus durch
grosse **Messgenauigkeit** und **Haltbarkeit**.
Abbildungen nebst **Beschreibung**,
sowie **Preise** stehen zur Verfügung.

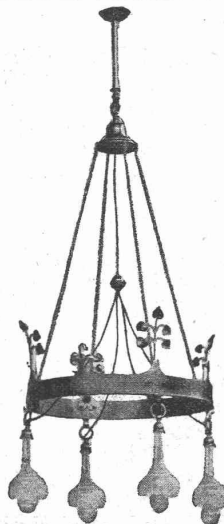
Paul Stotz

Kunstgewerbliche Werkstätte

G. m. b. H.

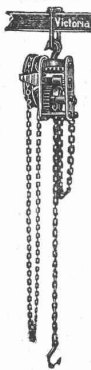
Stuttgart.

**Belichtungskörper,
Kaminverzierungen,
Bauornamente,
Grabdekorationen,
Kupfertreib-
Kunstschlösser-
Kunstschmiede- } Arbeiten,
Beschlüge,
Erzgiesserei,
Elektrische Heiz- u. Koch-
Apparate.**
Goldene Medaille Paris 1900.



Flaschenzüge

Schraubenflaschenzüge mit „Maxim“-Bremsen
Zahnradflaschenzüge „Victoria“
„Reform“-Schnellflaschenzüge



Laufkatzen zum Einhängen von Hebezeugen,

Laufkatzen mit eingebautem Hebezeug,

Laufwinden & **Wandwinden**
Zahnstangen-Winden

liefert unter Garantie für erstklassiges Fabrikat

Alfred Winterhalter

zum Meerpferd **St. Gallen** Schmidgasse 27

Alleinvertreter und Depositär für die Schweiz
der Hebezeugfabrik **Gebr. Bolzani, Berlin.**



Geometre

qui a passé l'examen de maturité à l'école cantonale industrielle de Zurich et ayant une pratique de 1 1/2 ans, **cherche** place chez un ingénieur ou géomètre breveté dans la Suisse française pour le 1er mai. Offres sous chiffre Z O 939 à **Rudolphe Mosse, Zurich.**

Junger Bautechniker,

diplômé, mit Bau- und Bureau-praxis, sucht Stelle auf Bureau oder Platz per 1. März.

Offerten unter Z Z 1150 an **Rudolf Mosse, Zürich.**

Junger Bautechniker,

welcher die 4. Kl. der Baugewerkschule Stuttgart besucht hat, auf Bureau und Bauplatz tätig war und Kenntnisse in der ital. Sprache hat, **sucht Stellung.**

Gefl. Offerten unter Chiffre Z S 1093 an **Rudolf Mosse in Zürich.**

Absolvent

vom Technikum Winterthur, 21 Jahre alt, mit 1jähr. Werkstattpraxis, **sucht** auf 1. Mai **Anfangsstellung.** Offerten sub Chiffre Z C 1128 an **Rudolf Mosse in Zürich.**

Soeben ist eingetroffen:

Academy Architecture & Architectural Review

1900/II (Vol. 18)

von **Alex. Koch, Architekt.**

Fr. 5, gebunden Fr. 6.

Die früheren Bände sind, soweit nicht vergriffen, ebenfalls noch vorrätig.

Caesar Schmidt, Buchhandlung, Zürich, Fraumünsterstr. 14.

Stud. Ing.

III. Curs **sucht** Beschäftigung während der Ferien in Zürich oder Umgebung. Offerten sub Z W 1322 an **Rudolf Mosse, Zürich.**

Junger Architekt

sucht Stelle auf dem Bureau eines grösseren Architekten auf 1. April 1901. Gefl. Offerten sub Chiffre Z O 1314 an **Rudolf Mosse, Zürich.**

Wer liefert

Luftbeleuchtungs-Anlagen

für **Webereien?** Gefäll. Mitteilung. werden unter Beifügung von Prospekten und Referenzen sub Chiffre Z U 1320 an **Rudolf Mosse in Zürich** erbeten.

Techniker

(Schweizer) seit 2 1/2 Jahren bei der Gr. Bad. Staatsbahn, **sucht** Stelle, wömglich in **Zürich.**

Gefl. Offerten sub N 94 F M an **Rudolf Mosse, Mannheim.**

Junger Architekt

mit akademischer Bildung und zwei-jähriger Praxis, beider Sprachen mächtig, **sucht** Stelle.

Gefl. Offerten sub Z F 1331 an **Rudolf Mosse, Zürich.**

Tafel-Parketten

in reichhaltiger Musterwahl und eleganter Ausführung fertigt als **Spezialität** unter Verwendung von allerfeinstem eichenem Material. Verlegen wird mitübernommen.

Nordhausen a. Harz 4.
Aug. Beatus,
Parkettfabrik, gegr. 1866.



Eisen-Konstruktionen. Veranden, Vordächer, Eisenteile zu Glasbauten. Wellblech-Konstruktionen.

Träger- und Bedachungswellblech, Rolladen.

Suter-Strehler & Co., Zürich.

Konstruktionswerkstätten u. Wellblech-Walzwerk.

Drahtseile

der Atlas Drahtseilwerke von **Fred. W. Scott** in Reddish b. Manchester, zum Betriebe von Drahtseilbahnen, Hängebahnen, Personen- und Waren-Aufzügen etc. liefern

J. Walther & Cie., Zürich I.



einem vorzüglichen **Radiergummi** verwenden möchte, kaufe den **gesetzlich geschützten**

Wer

A. Itschner-Elber

Papiers en gros — Papeterie

Jakobstr. 8, Zürich III, Teleph. 41.

Zeichnen-, Paus-, Heliographie- u.

Millimeterpapier, Pausleinwand,

Zeichnen auf Leinen

in Bogen und Rollen,

Messgerätschaften etc.,

alle erforderlichen

Zeichenutensilien.

Niederlage des anerkannt

besten Zeichengummi für Blei,

und für Tusch und Tinte

„**Bundesgummi**“.

Ingénieur mécanicien,

connaissant la partie commerciale, pourrait entrer de suite dans fabrication de machines comme **directeur.** Position assurée.

Adresser offres et certificats

Direction Technicum

Fribourg (Suisse.)

Junger Architekt

mit Hochschulbildung, gew. im Entwerfen u. st. Berechn., mit Praxis, **sucht Engagement** auf Architektur- od. Baubureau. Westschweiz bevorzugt. Gefl. Offert. sub Chiffre Z P 1365 an **Rudolf Mosse, Zürich.**

Gesucht

von einer Maschinen-Fabrik der deutschen Schweiz mit Spezialitäten ein tüchtiger, im **allgemeinen Maschinenbau** durchaus erfahrener **Konstrukteur** als

Ober-Ingenieur.

Einer durchaus tüchtigen Kraft könnte Gelegenheit geboten werden, sich mit Kapital am Geschäfte zu **beteiligen.** Offerten unter genauer Angabe des Bildungsganges, des Alters, der Gehaltsansprüche etc. unter Chiff. Z M 1312 an **Rudolf Mosse, Annoncen-Exped., Zürich.**

Wichtig für Installateure u. Elektrizitätswerke.

Kupfer.

Ein grösseres Quantum **Kupferseil** von 70 und 95 mm² Querschnitt, welches durch unterirdische Verlegung einer oberirdisch projektierten Hochspannungsleitung disponibel geworden ist, wird von einem schweizerischen Elektrizitätswerke billig abgegeben. Gefl. Anfragen unter Chiff. Z D 1004 an die Annoncen-Expedition **Rudolf Mosse, Zürich.**

Dampf- und Wasserheizungen

für neue und alte **Wohnhäuser**, wie für alle Arten anderer Gebäulichkeiten,

Dampfkessel - Blechröhren für Turbinen

wie überhaupt alle Blecharbeiten liefert die

Maschinenfabrik und Kesselschmiede

von

Heinrich Berchtold in Thalweil bei Zürich.

Lincrusta-Walton

Patent-Relief-Tapeten

aus Linoleum ähnlicher Masse

mit massivem Relief, abwaschbar, unempfindlich gegen Nässe und Hitze. Elegante und dauerhafteste Wandbekleidung für Herrenzimmer, Speisesäle, Rauchzimmer etc. Besonders geeignet für Treppenhäuser und Badezimmer.

Bester Ersatz für Holztäfelung.

Zu beziehen von allen Prima Tapetenhandlungen.

Nähere Auskunft erteilt

die **Fabrik Lincrusta-Walton & Co., Hannover.**

