

Objektyp: **Advertising**

Zeitschrift: **Schweizerische Bauzeitung**

Band (Jahr): **35/36 (1900)**

Heft 24

PDF erstellt am: **21.09.2024**

Nutzungsbedingungen

Die ETH-Bibliothek ist Anbieterin der digitalisierten Zeitschriften. Sie besitzt keine Urheberrechte an den Inhalten der Zeitschriften. Die Rechte liegen in der Regel bei den Herausgebern.

Die auf der Plattform e-periodica veröffentlichten Dokumente stehen für nicht-kommerzielle Zwecke in Lehre und Forschung sowie für die private Nutzung frei zur Verfügung. Einzelne Dateien oder Ausdrucke aus diesem Angebot können zusammen mit diesen Nutzungsbedingungen und den korrekten Herkunftsbezeichnungen weitergegeben werden.

Das Veröffentlichen von Bildern in Print- und Online-Publikationen ist nur mit vorheriger Genehmigung der Rechteinhaber erlaubt. Die systematische Speicherung von Teilen des elektronischen Angebots auf anderen Servern bedarf ebenfalls des schriftlichen Einverständnisses der Rechteinhaber.

Haftungsausschluss

Alle Angaben erfolgen ohne Gewähr für Vollständigkeit oder Richtigkeit. Es wird keine Haftung übernommen für Schäden durch die Verwendung von Informationen aus diesem Online-Angebot oder durch das Fehlen von Informationen. Dies gilt auch für Inhalte Dritter, die über dieses Angebot zugänglich sind.

Ein Dienst der *ETH-Bibliothek*
ETH Zürich, Rämistrasse 101, 8092 Zürich, Schweiz, www.library.ethz.ch

<http://www.e-periodica.ch>

Schweizerische Bauzeitung

Wochenschrift

für Bau-, Verkehrs- und Maschinentechnik

Herausgegeben
von

A. WALDNER

Dianastrasse Nr. 5, Zürich II.

Verlag des Herausgebers. — Kommissionsverlag: Ed. Rascher, Meyer & Zeller's Nachfolger in Zürich, Rathausquai 20.

Organ

des Schweizer. Ingenieur- und Architekten-Vereins und der Gesellschaft ehemaliger Studierender des eidg. Polytechnikums in Zürich.

Abonnementspreis:
Ausland... Fr. 25 per Jahr
Inland... " 20 " "

Für Vereinsmitglieder:
Ausland... Fr. 18 per Jahr
Inland... " 16 " "
sofern beim Herausgeber
abonniert wird.

Abonnements
nehmen entgegen: Heraus-
geber, Kommissionsverleger
und alle Buchhandlungen
und Postämter.

Insertionspreis:
Pro viergespaltene Petitzeile
oder deren Raum 30 Cts.
Haupttitelseite: 50 Cts.

Inserate
nimmt allein entgegen:
Die Annoncen-Expedition
von
RUDOLF MOSSE
in Zürich, Berlin, Breslau,
Dresden, Frankfurt a. M.,
Hamburg, Köln, Leipzig,
Magdeburg, München,
Nürnberg, Stuttgart, Wien,
Frag, London.

Bd XXXVI.

ZÜRICH, den 15. Dezember 1900.

N^o 24.

Direktor.

Oberingenieur gesetzten Alters, repräsentationsfähig, verkehrsgewandt und im Besitz von Sprachkenntnissen, mit jahrelangen Erfahrungen im gesamten Tiefbauwesen von hervorragendem Ruf im Eisenbahn-, Kleinbahn- und Strassenbahnbau, sucht sich zu verändern als technischer Leiter grösserer Unternehmung oder als Direktor selbständiger Kleinbahn. Vorzügliche Referenzen und Zeugnisse. Discretion vorläufig erwünscht.

Gefl. Anerbietungen sub Chiffre Z U 7920 an
Rudolf Mosse in Zürich.

**Einzig echte Mettlacher
Steinzeug-Bodenplatten, glasierte Wandplatten,
Stallklinker und Röhren,**

wetterbeständige **Bauterracotta** (matt und in Majolica),
Figuren und Vasen zu Bauzwecken und für **Gärten** von
Villeroy & Boch in Mettlach und Merzig.

— **Verblendsteine** —

in 7 verschiedenen Farben, glasiert und unglasiert, von
Ph. Holzmann & Cie. in Frankfurt a. M.
Saargemünder Thonplatten, stahlhart gebrannt
von **A. Brach in Kleinblittersdorf.**

Prima Schlackenwolle
Ladenständer. Decor. Bauguss von C. Flink, Mannheim.

Vertreter: **Eugen Jeuch in Basel.**
Naturmuster und Preiscurant zu Diensten.

Stellen-Ausschreibung.

Schweizerische Bundesbahnen.

**Vakante Stellen bei der
General-Direktion.**

	Besoldungen.
1. Generalsekretär	Fr. 6000—9000
2. Hauptbuchhalter	6000—9000
3. Vorstand des Gütertarifbureaus	6000—9000
4. Vorstand des Rechtsbureaus	6000—9000
5. Oberingenieur für den Bahnbau	7000—10000
6. Oberbetriebschef	7000—10000
7. Obermaschineningenieur	7000—10000

Erfordernisse: Vertrautheit mit den betreffenden Dienstzweigen des Eisenbahndienstes.

Anmeldungstermin: 31. Dezember 1900.

Anmeldungen: Generaldirektion der Schweizerischen Bundesbahnen in Bern.

Diensteintritt: 1. Juli 1901.

Stelle-Ausschreibung. technischen Gehülfen

Infolge Beförderung des Inhabers ist die Stelle eines

bei der **solothurnischen kantonalen Bauverwaltung** zu besetzen. (Besoldung Fr. 2500 nebst den gesetzl. Tag- und Reisegeldern).

Bewerber, welche die Bauschule eines schweizerischen Technikums mit Erfolg absolviert haben, im Bauzeichnen gewandt und in der Praxis eingeführt sind, wollen ihre Anmeldung nebst Zeugnissen **bis 31. Dezember** nächsthin dem unterzeichneten Departemente einsenden.

Solothurn, 8. Dezember 1900.

Baudepartement des Kantons Solothurn.
W. Kyburz.

Stelle-Ausschreibung.

Die Stelle des solothurnischen

Kantons-Geometers

ist zu besetzen. (Besoldung Fr. 4000 nebst gesetzl. Tag- und Reisegeldern).

Konkordatsgeometer, welche in der Praxis eingeführt sind, wollen ihre Anmeldung nebst Zeugnissen **bis 31. Dezember** nächsthin dem unterzeichneten Departemente einreichen.

Solothurn, 8. Dezember 1900.

Baudepartement des Kantons Solothurn:
W. Kyburz.

Avis de concours.

La Municipalité de Lausanne, Direction des Travaux, met au concours la fourniture de compteurs d'énergie électrique (watts-heures-mètres).

Pour prendre renseignements et connaissance du cahier des charges, s'adresser au Bureau des Services Industriels, rue du Pré, 25, à Lausanne.

Les soumissions devront être adressés sous pli fermé avec la mention „**Compteurs, Service de l'Electricité**“ à la Direction soussignée où elles seront reçues jusqu'au samedi 5 janvier 1901 à 4 heures après-midi, pour être immédiatement ouvertes en présence des intéressés.

Lausanne, le 11 décembre 1900.

Direction des Travaux.

Bauausschreibung.

Die unterzeichnete Behörde eröffnet hiemit freie Konkurrenz über die Ausführung der **Freibach-Korrektion** in Rheineck. Inbegriffen bei diesen Arbeiten sind: Grabarbeiten, Maurerwerk, Sohlenversicherung etc. im Voranschlag von ca. Fr. 84 000.—.

Pläne, Beschrieb, Bauvorschriften und Ausmasse können in der Gemeinderatskanzlei Rheineck eingesehen werden. — Offerten sind verschlossen mit der Aufschrift „**Freibach-Korrektion**“ bis zum 22. Dezember 1900 an die Baukommission in Rheineck einzusenden.

Rheineck, den 6. Dezember 1900.

Der Gemeinderat.

Konkurrenzeröffnung

über die Lieferung von **12 000 braun glacierten Falzziegeln** für das Kirchendach dahier. Lieferbar franko Station Weesen bis **Ende Februar 1901**.

Eingaben beim Präsidenten des Kirchenverwaltungsrates **Amden** bis **Ende Dezember 1900**.

Amden, 5. Dezember 1900.

Die Kirchenverwaltungsratskanzlei.

Rollbahn-Verkauf.

Infolge Beendigung eines grösseren Bahnbaues sind **sofort billig** abzugeben, auch in **kleineren Partien**, auf Wunsch auch **lehungsweise**: 15 500 m transportables Schienengeleise, 500 mm Spur, 325 Muldenkipper, 500 mm Spur, **eine Partie** Bauwinden, Tunnelbögen etc.

Anfragen sub Chiffre Z U 8245 an die Annoncen-Expedition **Rudolf Mosse, Zürich**.

Schweizerische Centralbahn.



Verpachtung von Miet-Lagerplätzen im St. Johannbahnhof in Basel.

Reflektierende auf die im St. Johannbahnhof zu erstellenden Miet-Lagerplätze werden hiemit eingeladen, bei unterzeichneter Verwaltung ihre schriftliche Anmeldung zu machen bis Ende Dezember 1900 unter Angabe des gewünschten Flächeninhaltes.

Der jährliche Mietpreis stellt sich per m² Lagerplatz auf Fr. 1.50.

Die zum allgemeinen Betrieb nötigen Strassen- und Geleisanlagen werden von der Bahnverwaltung auf ihre Kosten erstellt und unterhalten; die besondern Einrichtungen auf den Lagerplätzen selbst fallen zu Lasten der Mieter.

Weitere Auskunft wird auf dem Bureau des Oberingenieurs, Leonhardsgraben 36, erteilt, wo auch der generelle Plan eingesehen werden kann.

Basel, den 4. Dezember 1900.

Direktorium der Schweiz. Centralbahn.

Metallgewebe und Geflechte



schwarz und galvanisiert.

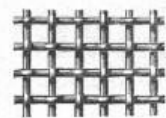
Siebwaren jeder Art

Grosser Vorrat in galv. **Geflechten** von verschiedenen Maschenweiten und Breiten für Einfriedigungen u. Umgitterungen jeder Art.

Stachelzaundraht.

Artikel für Giessereien, Baugeschäfte, Apotheken, Hôtels und Conditoreien.

— Billigste Preise. —



Kataloge und Preisverzeichnisse stehen auf Verlangen zu Diensten.

Metallgewebe-Manufactur

Suter-Strehler & Co Zürich.

PANZERKASSEN, GELDSCHRÄNKE

Emil Schweizer & Co. Zürich

Verlag von Wilhelm Engelmann in Leipzig.

Handbuch der Ingenieurwissenschaften.

Lex 8°.

III. Band. Der Wasserbau. Dritte, vermehrte Auflage. Herausgegeben von L. Franzius, A. Frühling, H. Garbe, J. Schlichting (†) und Ed. Sonne. Zweite Abteilung, 1. Hälfte: **Landwirtschaftlicher Wasserbau. Binnenschiffahrt. Flussbau.** Dritte (Schluss) Lieferung. (Bog. 27—46 mit Taf. XII bis XX.) M. 13.—.

— — — Zweite Abteilung. 1. Hälfte. **Vollständig.** Dritte vermehrte Auflage. Mit 459 Textfiguren, Sachregister und 20 lithograph. Tafeln. Geh. M. 28.—; geb. M. 31.—.

— — — Dritte Abteilung. Dritte, vermehrte Auflage. **Wasserbau am Meere und in Strommündungen.** Erste Lieferung. (Bog. 1—22 mit Taf. I bis XIV.) Geh. M. 16.—.

— — — Zu beziehen durch alle Buchhandlungen; neue ausführliche Verzeichnisse des Handbuchs umsonst und franko von der Verlagsbuchhandlung. — — —

Konstruktionen

AUS

Beton mit Eiseneinlagen

nach Hennebique und andern Systemen erstellen

Locher & Co., Zürich.

R. & E. Huber, Pfäffikon (Kanton Zürich)

Leitungs-Draht und Kabel für Kraftübertragungen, Beleuchtungen, Sonnerien, elektr. Apparate etc.

Gummi- und Guttapercha-Waren-Fabrik.

Mechanische Draht- und Hanfseilerei.



Gummihosen

Gummistrümpfe

Haubenjacken

Complete Taucheranzüge,

sowie alle andern

Kautschukwaren

für technische Zwecke

empfehlen

Alf. Diener & Co.,

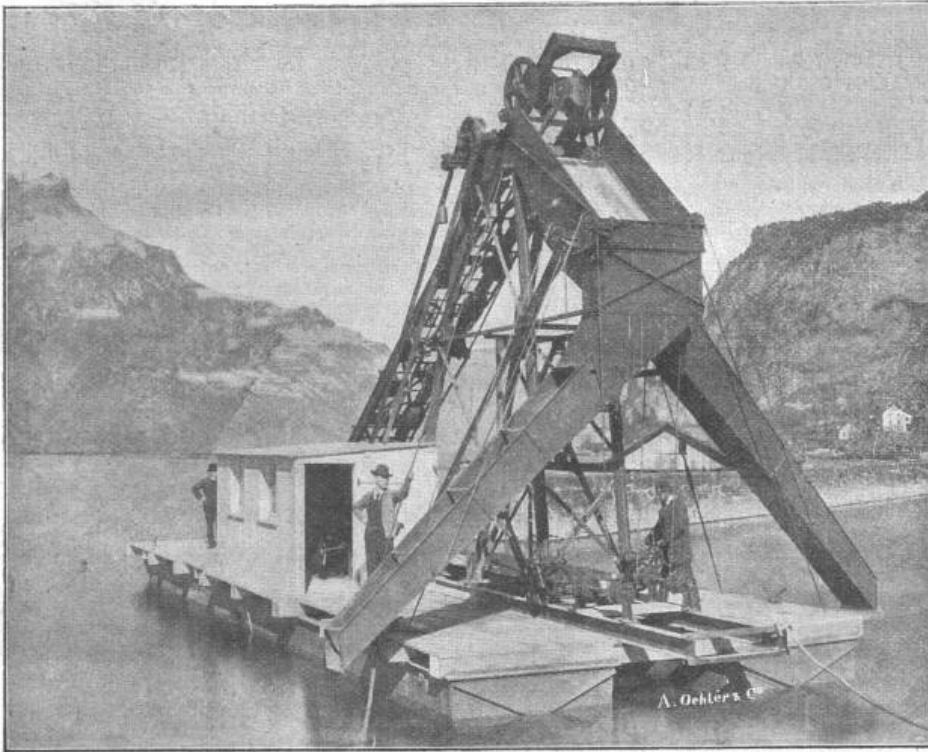
Mythenstrasse 29,
Zürich II.

A. OEHLER & C^{ie}, Aarau

Maschinenfabrik, Eisen- und Stahlgiessereien

erstellen Bagger-Maschinen

für Hand- und Motorbetrieb.
Tägliche Leistung bis 300 m³, mit hölzernen oder eisernen Pontons.



Maschine in Flüelen, mit verstellbarer Sortiereinrichtung. Leistung 150 m³

Als rationellsten Fabrikboden empfehlen
fugenlosen Euböolithguss
auf Betonunterlage.

Emil Sequin, Rüti (Zürich),
Fabrikant.

Felix Beran, Zürich,
Vertreter.

Lincrusta-Walton

Patent-Relief-Tapeten

aus Linoleum ähnlicher Masse

mit massivem Relief, abwaschbar, unempfindlich gegen Nässe und Hitze. Eleganteste und dauerhafteste Wandbekleidung für Herrenzimmer, Speisesäle, Rauchzimmer etc. Besonders geeignet für Treppenhäuser und Badezimmer.

Bester Ersatz für Holztäfelung.

Zu beziehen von allen Prima Tapetenhandlungen.

Nähere Auskunft erteilt

die Fabrik Lincrusta-Walton & Co., Hannover.



Best assortiertes Lager
von Ia Qualität
Schwenkseilen,
Flaschenzug- und Anzugseilen.
15 — 45 mm und bis 200 m lang,
Bindseile
beliebiger Dicke und Länge,
Gerüststricke, Spitzstrangen,
Maurerschnüre, Senkelschnüre,
Drahtseile

für Transmissionen und Aufzüge,
Wagenfett, Seilschmiere, Bast-Tragband
empfiehlt bestens

D. Denzler, Seiler,
Zürich.

Lichtpauspapiere

nach neuestem Verfahren hergestellt. **Positiv, Negativ, Braun.**
Alle Sorten von vorzüglichster Qualität und zu **aussergewöhnlich billigen Preisen.**

Pauspapiere
von höchster Transparenz, Radierfähigkeit etc.

Pausleinen, Zeichenpapiere, flüssige Tusche, Lichtpausapparate.
Man verlange die Preislisten.

C. Rob. Lohmann, Abteil. B. Westhofen
in Westf.
Fernsprecher Nr. 386 Amt Hagen i. W.



Präzisions- und Schul-
Reisszeuge.

E. O. Richter & Co.,

Chemnitz.

Hatt & Cie., Zürich,

Unterer Mühlesteig 2,
Telephon 4146,
empfehlen ihre

Lichtpausanstalt
für **Heliographie**
und für



(Blitzlichtpausverfahren).
Stets frisch am Lager:
Heliographie-Papiere und Pauspapiere.
Bitte Preiscurant zu verlangen.

Röhren

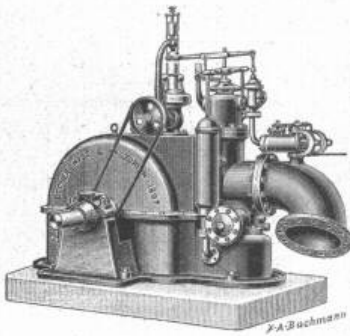
Nahtlose Patentgeschweisste,
als Siederöhren für Lokomotiv-, Lokomobil- und Schiffskessel — Bördelröhren für Kühlanlagen und Brauereien, — Schlangenröhren etc. der **Witkowitz Röhren-Walzwerke** liefern
J. Walther & Cie., Zürich I.

Aktiengesellschaft der Maschinenfabriken von
ESCHER WYSS & C^{IE}.
Zürich und Ravensburg (Württemberg).

Gegründet 1805.

Paris 1900: 4 Grand Prix, 2 Goldene Medaillen.

Turbinen:



Francis-, Patent-Conus- und Centrifugal-Turbinen
 für Gefälle von ca. 0,3—100 Meter

Hochdruck-Turbinen
 für Gefälle von 10—500 Meter

mit und ohne **Regulatoren.** — **Hohen Nutzeffekt.** —

Vollkommenste Reguliervsysteme für elektrische Anlagen. Regulatoren mit hydraulischem oder Oel-Druck.

Turbinen aller Systeme: Girard, Jonval, Francis, Conus-Turbinen, einfache bis vierfache, mit horizontaler oder vertikaler Axe; patentierte mehrstufige Turbinen, mit horizontaler oder vertikaler Axe, zur Erreichung einer hohen Tourenzahl für direkte Kuppelung mit Dynamos.

Andere Specialitäten: Pumpen, komplette Pumpstationen und Wasserwerk-Anlagen. Dampfmaschinen lieg. und steh. Anordnung. Dampfkessel u. Kesselschmiede-Arbeiten. Dampfpumpen. Eismaschinen und Kühlanlagen. Luftkompressoren. Dampfschiffe und Schiffmaschinen. Naphtaboote. Aluminiumboote. Transmissionen und Kraftübertragungen. Maschinen für Papier- und Holzstofffabrikation.

KERN & Cie.

mathematisch-mechanisches Institut

AARAU.

Gegründet 1819.

Anfertigung sämtlicher Instrumente für
 Topographie, Geodäsie und Astronomie.

Prima Schweizer Präcisions-Reisszeuge

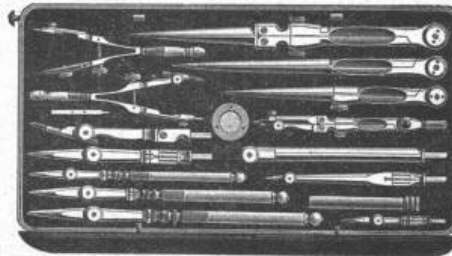
für Ingenieure und Architekten,

18 höchste Auszeichnungen nationaler
 Minderwertige Nachahmungen
 strumente und deren Verkauf
 lassen uns, sämtliche Zirkel
 gesetzlich geschützten Fabrik-
 genau auf diese Neuerung zu



und internationaler Ausstellungen.
 unserer mathematischen In-
 unter unserm Namen veran-
 und Ziehfedern mit unserer
 marke zu stempeln. Wir bitten,
 achten.

Stets neueste Konstruktionen.



Kataloge gratis und franko.



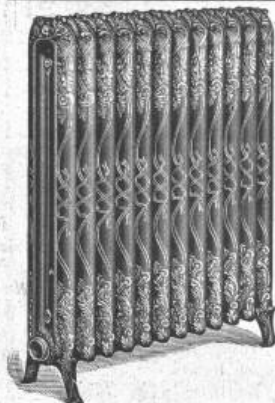
Telegraphenstangen und Leitungsmaste

aus vorzüglichen, geraden Hölzern d. Schwarzwaldes u. der bayerischen Forsten gewonnen, imprägniert nach den Bedingungen der Reichspostverwaltung.

Eisenbahnschwellen

jeder Holzart, beliebiger Dimensionen, getränkt oder ungetränkt, günstig gelagert für Bahn- und Wasserbeförderung, empfehlen

Gebr. Himmelsbach, vorm. J. Himmelsbach, Oberweier, in Freiburg i. B., Holzhandlung und Holz-Imprägnier-Anstalten.



G. Helbling & Cie.,

Zürich I

Stadelhoferplatz 18.

Centralheizungen

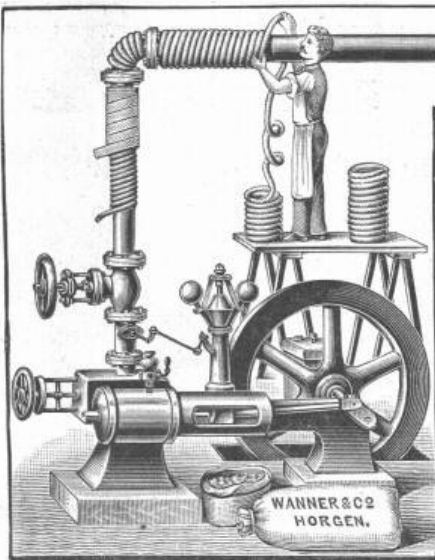
aller Systeme.

Lüftungs- u. Trocken-
 Anlagen.

Hydraulische, Beste Referenzen.
 Elektrische,
 Transmission-
 und Hand-
AUFZÜGE erstellt.
 Jeder Art
ALB. WISMER
 Maschinen-Fabrik
 Industriequartier
ZÜRICH

WANNER & C^{IE}, HORGEN.

— Spezialgeschäft für Isolierungen aller Art. —



Isoliermaterial

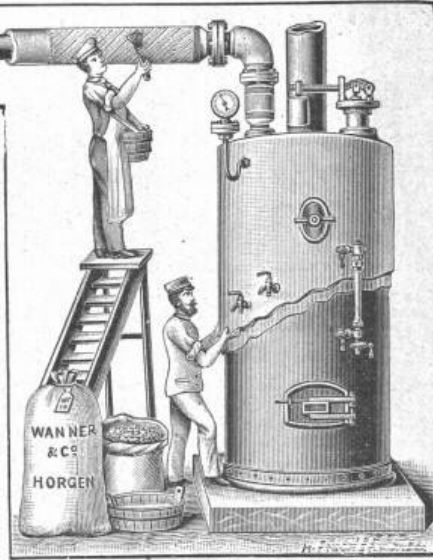
für die Baubranche:

KORKSTEINE Korksteinplatten.

Asbest-Kieselguhr-Isolierplatten,

zur Bekleidung
von eisernen Säulen, Trägern
und Balken,
sowie von Holzbalken, Holzwänden
und Thüren

zum Schutz gegen
Feuer.



Komplete Isolierungen an Dampf- und Heizungs-Anlagen zum Schutze gegen Wärmeverlust, sowie an Wasserleitungen zum Schutze gegen Einfrieren führen wir fachgemäss, wirkungsvoll und prompt durch geübte Spezialarbeiter aus. — Ausführlicher Katalog und Kostenvoranschläge gratis und franko.

Ateliers de constructions mécaniques de VEVEY

Giesserei, Maschinenfabrik und Kesselschmiede empfehlen sich zur Ausführung
sämtlicher

Eisenkonstruktions-Arbeiten

Brücken, Dachstühle, Genietete Träger

Bedachungen und Schuppen in Wellblech

Aussichtstürme, Gittertürme für Telephon- und Telegraphenleitungen

Drehscheiben für Hand und mechanischen Antrieb

Dampfkessel, Rohrleitungen, Reservoirs

Kostenvoranschläge und Pläne auf Wunsch.



Geiger'sche Fabrik

für Strassen- und Haus-Entwässerungsartikel G. m. b. H.
Karlsruhe (Baden).

Konstruktionsbureau für Kanalisation.

Fabrikation und Lager sämtlicher
Entwässerungsartikel

„System u. Patent Geiger“, als:

Spül-, Stau- und Absperrvorrichtungen
für Kanäle aller Profile und Grössen
Schachtdeckungen.

Strassen-, Hof- u. Haussinkkasten, Fettfänge,
Regenrohr-Sinkkasten, Wassersteinsiphons u. s. w.

Krahn- und Schlammabfuhrwagen
für Hand- u. Pferdebetrieb
zum Reinigen der Sinkkasten.

Fabrikation von Eisele's Gasbadeofen
für Schul-, Volks- und Mannschaffs-Brausebäder.
Illustrierte Preisverzeichnisse kostenfrei.

Konkurrenz-Eröffnung.

Die Strassenverwaltung des Kantons St. Gallen eröffnet hiemit freie Konkurrenz für die Erstellung des eisernen Oberbaues der Staatsstrassenbrücke über den Freibach bei Rheineck. Gewicht der Eisenkonstruktion inklusive Zoresbelag 18,5 Tonnen.

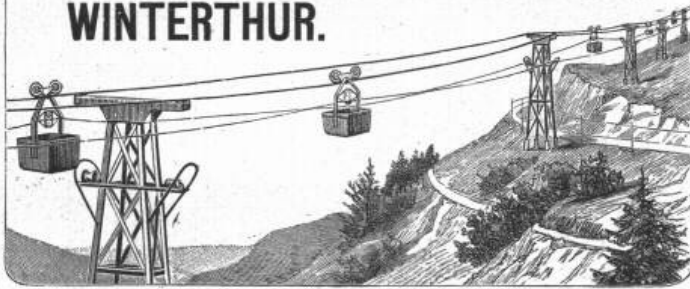
Plan und Bauvorschriften liegen auf dem Bureau des Unterzeichneten zur Einsicht auf.

Offerten sind verschlossen und mit der Aufschrift «Freibachbrücke» versehen, bis zum 22. Dezember laufenden Jahres an das Baudepartement des Kt. St. Gallen einzureichen.

St. Gallen, den 7. Dezember 1900.

Der Kantonsingenieur.

FRITZ MARTI WINTERTHUR.



Drahtseil-Bahnen

neuesten verbesserten Systems.

Grosse Solidität. — Sicheres Funktionieren. — Einfache Bedienung.

Weitgehende Garantien. — Kostenanschläge gratis.

Einfaches & billiges Transportmittel

für Erze, Kohlen, Lehm, Sand, Holz, Ziegelsteine, Kalk, Cement, Getreide etc. etc.

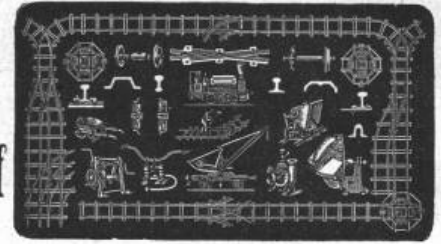
Unabhängig von der Bodenbeschaffenheit, überall anwendbar.

Grösste Steigungen und sehr grosse Spannweiten zulässig.

Maschinenhallen & Werkstätten in Wallisellen b. Zürich & in Bern b. Weyermannshaus.

Miete
&
Verkauf

von



Bau-Unternehmer-Material.
Kl. Lokomotiven. Pumpen. Ventilatoren.

Transportable **Stahlbahnen,**

Rollbahnschienen, Rollwägelchen, Radsätze, Bandagen,
Kupplungen, Stahlgussräder für Rollwagen, Dreh-
scheiben, Achsen, Kreuzungen.

==== **Locomobilen.** ====

Drahtseile, Kabelwinden, Stahl- & Kupferdrähte.

Neuester **Gas- & Petroleum-Motor**
(höchste Auszeichnungen).

Arthur Koppel, Zürich I, Poststr. Nr. 5.

Transportanlagen für Fabriken und alle Industrien.
Wagenbau.

Elektrische Schmalspurbahnen.

Gleise und Wagen für Bauunternehmer.

Patent-Rollenachslager, 50% Zugkraft ersparend.

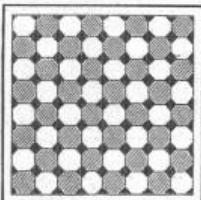
Man verlange Anstellungen und Kataloge.

Dichtungsringe,

Patent Krüger bezw. Dr. Grallenberger mit
Metalleinlage und Asbest oder
Hanfgeflecht, für alle vorkom-
menden Flanschen, Mannloch-
deckel, Cylinder u. Schieber-
kastendeckel etc., die höchsten
Spannungen aushalt., liefern
J. Walther & Cie., Zürich I.

Maschineningenieur

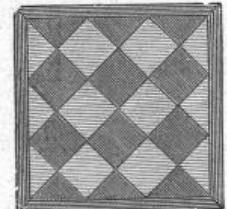
mit mehrj. Bureaupraxis im allg.
Maschinenbau, vertraut mit der Be-
triebsleitung grösserer ind. Werke,
ebenso mit der Projektierung und
Ausführung von Um- und Neubauten,
mit Kenntnis der franz. Sprache,
sucht entsprech. selbständige Stel-
lung, erford. Falls mit Kautions.
Offerten sub Z K 8460 an
Rudolf Mosse, Zürich.



Auf Blindboden aufgeschraubt

Ia. Platten von 1,0 x 1,0 diagonal, Unifarben.
" " " 0,50 x 0,50 " in zwei Farben.
" " " 1,0 x 0,50 } Parkettform.
" " " 0,66 x 0,33 }

Schrauben versenkt und verkittet.



Schweizer. Xylolith-(Steinholz)-Fabrik, Wildegg

RILLIET & KARRER.

+ Patent Nr. 9080.

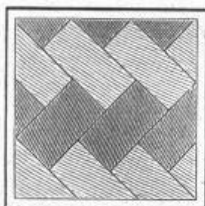
Xylolith
feuersicher,
warm.

**Auf Cementbeton
in Mörtel verlegt**

in allen Formaten von 50/50 cm abwärts.

Steinholz
schalldämpfend,
solid.

Nach allen Dessins in viereck, rechteck, achteck und
in 3 Farben, Parkett ähnliche Form.



☛ Muster, Prospekte, Album und Atteste gratis
und franko. ☚

