

Objektyp: **Advertising**

Zeitschrift: **Schweizerische Bauzeitung**

Band (Jahr): **35/36 (1900)**

Heft 22

PDF erstellt am: **22.09.2024**

### **Nutzungsbedingungen**

Die ETH-Bibliothek ist Anbieterin der digitalisierten Zeitschriften. Sie besitzt keine Urheberrechte an den Inhalten der Zeitschriften. Die Rechte liegen in der Regel bei den Herausgebern. Die auf der Plattform e-periodica veröffentlichten Dokumente stehen für nicht-kommerzielle Zwecke in Lehre und Forschung sowie für die private Nutzung frei zur Verfügung. Einzelne Dateien oder Ausdrucke aus diesem Angebot können zusammen mit diesen Nutzungsbedingungen und den korrekten Herkunftsbezeichnungen weitergegeben werden. Das Veröffentlichen von Bildern in Print- und Online-Publikationen ist nur mit vorheriger Genehmigung der Rechteinhaber erlaubt. Die systematische Speicherung von Teilen des elektronischen Angebots auf anderen Servern bedarf ebenfalls des schriftlichen Einverständnisses der Rechteinhaber.

### **Haftungsausschluss**

Alle Angaben erfolgen ohne Gewähr für Vollständigkeit oder Richtigkeit. Es wird keine Haftung übernommen für Schäden durch die Verwendung von Informationen aus diesem Online-Angebot oder durch das Fehlen von Informationen. Dies gilt auch für Inhalte Dritter, die über dieses Angebot zugänglich sind.

# KIESELGUHR

Gebrennt, nicht zu verwechseln mit billiger roher Kieselguhr.

**Ausgezeichnetes Füllmaterial**

für Fussböden, Zwischenwände etc.

Beste und billigster Ersatz für Schlacken.

**WANNER & C<sup>IE</sup> HORGEN.**

Specialgeschäft für Isolierungen aller Art.

Oefen, Kochherde,

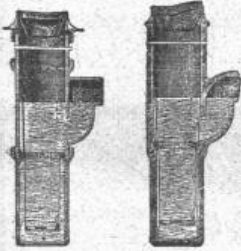
**Bäder,**

Wascheinrichtungen, Glätteöfen,  
Bügeleisen, Wringmaschinen,  
Waschmangen, Kochherde.

## Pferdestall-Einrichtungen

nach eigenen Modellen in rationeller Ausführung erstellen  
**Haupt, Ammann & Roeder, Zürich.**

Centralheizungen,  
Niederdruckdampf- und Warm-  
wasserheizungen, Trockenan-  
lagen, Etagenheizungen,  
Konditor-Backöfen.



**Geiger'sche Fabrik**  
für Strassen- und Haus-Entwässerungsartikel G. m. b. H.  
Karlsruhe (Baden).

Konstruktionsbureau für Kanalisation.

Fabrikation und Lager sämtlicher

Entwässerungsartikel

„System u. Patent Geiger“, als:

Spül-, Stau- und Absperrvorrichtungen

für Kanäle aller Profile und Grösse n.

**Schachtabdeckungen,**

Strassen-, Hof- u. Haussinkkasten, Fettfänge,

Regenrohr-Sinkkasten, Wassersteinsyphons u. s. w.

**Krahn- und Schlammabfuhrwagen**

für Hand- u. Pferdebetrieb

zum Reinigen der Sinkkasten.

**Fabrikation von Eisele's Gasbadeöfen**  
für Schul-, Volks- und Mannschaffs-Brausebäder.  
Illustrierte Preisverzeichnisse kostenfrei.

## Steinbruch Isab. Schranz, Stansstad.

Einzig Bezugsquelle für blaue Stansstadter Pflästereresteine.

Goldene Medaille Genf 1896.

Die Tit. Baudepartemente, sowie Bau-Unternehmer und Pflästerermeister mögen sich bei Bedarf vertrauensvoll an diese einzige Bezugsquelle wenden; mässige Preise und coulant Bedienung in blauen Trottoirsteinen und blauen Pflästerersteinen mit oder ohne weissem Haupte.

**Bis Neujahr reduzierte Preise.**

## Gutehoffnungshütte

Aktienverein für Bergbau und Hüttenbetrieb

in **Oberhausen (Rhld.)**

fertigt in ihren mit den neuesten und vollkommensten  
Einrichtungen ausgerüsteten Werkstätten als **Besonderheit**

**Achsen und Radreifen** aus bestem **Siemens-Martinstahl**  
für Lokomotiven, Tender und Wagen aller Art,

**Radgerippe** (Speichenräder)

aus bestem **Schweisseisen** für **Wagen** aller Art,

**fertige Radsätze** für **Wagen** aller Art,

sowohl für **Voll-**,

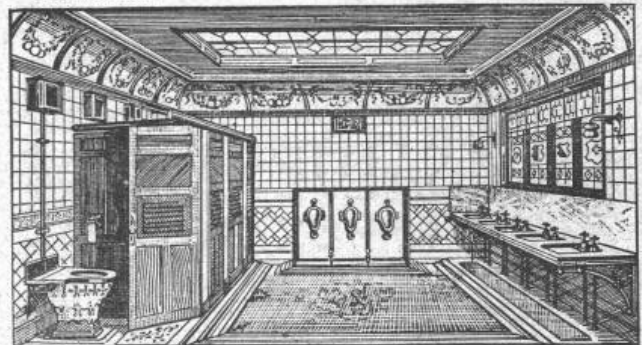
als auch für **Neben- und Klein-Bahnen.**

Vertreter für die Schweiz: **Gebr. Stebler, Zürich.**

Eigene Patente im In- und Auslande für:

**Fäkalien-Klär-Anlagen.** Vollständige Zersetzung  
von Abgängen aus Closets etc. in eine wasserhelle Flüssigkeit garanti-  
ert. Anschluss daher direkt an die Kanalisation, fliessenden Ge-  
wässer etc.

**Autom. Central-Closets** (Einzel- und Massensystem).  
Speziell geeignet für Schulen, Kasernen, Fabriken, Krankenhäuser,  
Irrenanstalten.



**Lehmann & Neumeyer, Schützengasse 19, Zürich.**

Specialgeschäft für Erstellung gesundheitstechn. Anlagen. Closets-, Pissoir-  
und Badeeinrichtungen für alle Zwecke. Bidets, Toiletten- und Wasch-  
einrichtungen. Warmwasseranlagen. — Alles nach eigener, amerik. und  
engl. Systemen. — Eigene Konstruktionsbureaux. —

Erstklassige Referenzen und Zeugnisse.

Grosse permanente Ausstellung mit in Funktion befindlichen Apparaten.

## Konkurrenz-Eröffnung.

Ueber die **Erstellung** einer

## Festhütte

für das anfangs Juli 1901 in Rorschach stattfindende **XI. St. Gallische**  
**Kantonal-Sängerfest** wird hiemit Konkurrenz eröffnet.

Die Bauvorschriften und Bedingungen können bei dem Unterzeich-  
neten eingesehen oder von demselben bezogen werden.

Offerten sind bis zum 15. Januar 1901 verschlossen mit der Auf-  
schrift «Festhüttenbau» ebenfalls an den Unterzeichneten einzusenden.

**Rorschach, den 28. November 1900.**

Im Namen der Baukommission,  
Der Präsident:

**J. Meyer, Mühlenbauer.**

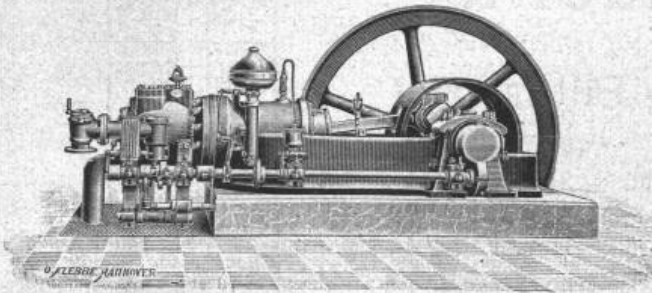


# Gasmotoren-Fabrik Deutz

## Filiale Zürich



Waisenhausquai 7, beim Hauptbahnhof,



## Original-Otto-Motoren

von 1/2—1000 H. P.  
für **Gas, Benzin, Petrol, Acetylen** etc.,  
anerkannt vorzüglichste Konstruktion  
mit **geringstem Brennstoffverbrauch.**

## Generatorgas - (Kraftgas-) Anlagen

bis 1000 H. P.

Motoren für elektrische Beleuchtungsanlagen.

**Benzin- und Petrol-Locomobilen**  
**Schiffsmotoren, Motorboote.**

**Benzin-Locomotiven**

für Feldbahnen und Fabrikgeleise.

Billiger, absolut gefahrloser Betrieb, kein Geruch und keine Rauch- und Russbelästigung, kein Anheizen. — Jederzeit sofort betriebsbereit.

Ca. 58 000 Motoren mit über 290 000 H. P. im Betrieb, davon circa 1000 Motoren mit ca. 8000 H. P. in der Schweiz.

**„SALVBRA“  
TAPETEN**

DIE SCHÖNSTE  
GESUNDESTES  
& SOLIDESTES  
WAND  
BEKLEIDUNG  
MEDAILLE  
DRESDEN 1899  
BERLIN 1899

**SALVBRA  
TAPETENFABRIK  
BASEL**

IN  
BASEL & GRENZACH  
(SCHWEIZ) (G.-H.-BADEN)

**MOESLE & C.<sup>o</sup>  
ZÜRICH.**

**Dampfkessel-Armaturen**

**Automat-Dampfpumpen**  
beste Kesselspeisepumpen  
der Gegenwart

**Brauereipumpen**  
**Schachtpumpen**  
**Seller Restarting**  
**Injektor**  
**Wasserstands-  
Apparate**

**Jenkins-Ventile.**

Interessenten der lit.  
Bau- u. Privathund-  
schaft empfehle  
ich meine

**Hochmodernen Tapeten**

Passing  
von Prof. Geh-  
mann, Walter  
Crane, Leistikow, Dan-  
son, Meissner, Brancich,  
Weiser, Day u. v. a.

\* Beachtvolle Friesen.

Den HH. Architekten u. Décorateurs besonders empfohlen.  
Monster prompt franko.

**J. Bleuler, Tapetenlager, Zürich**  
38 Bahnhofstrasse 38.

**Bopp & Reuther, Maschinenfabrik, Mannheim.**

Nach bewährtem System

**Ausführung von Tiefbohrungen.**

Rohrbrunnen-Anlagen zur Beschaffung grosser Wassermengen  
für Wasserwerke und industrielle Zwecke.

— Ueber 1550 Brunnen ausgeführt. —

**Schlag- oder Abessinier-Brunnen.**  
Rammzeuge hiezu.

**Baupumpen.**  
Centrifugalpumpen  
für  
Sand- oder  
Schlammwasser.

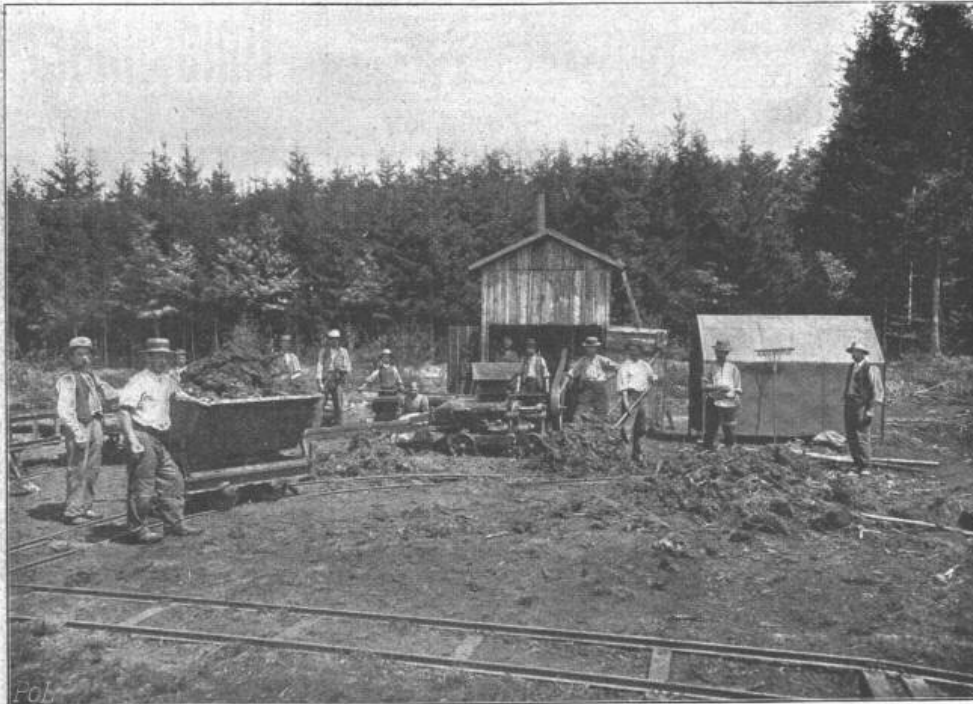
**Schachtdeckel.**  
In allen Grössen  
vorrätig.

# A. Oehler & Co., Aarau,

Maschinen-Fabrik, Eisen- und Stahlgießereien,  
 erstellen

## = Torfpressen =

für Hand- und Kraftbetrieb, zur Gewinnung von Presstorf,  
 mit zugehörigen Transportanlagen.



Anlage im Bünzthal, Leistung 40 000 Soden per Tag.

### Gesellschaft der L. v. Roll'schen Eisenwerke

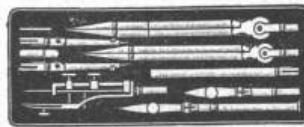
## Fabrik feuerfester Produkte

in MÜNSTER (Kt. Bern.)

- FEUERFESTE STEINE** jeder Form und Grösse.
- CHAMOTTESTEINE** in verschiedenen Qualitäten bis zu den höchsten Anforderungen
- STEINE für CUPOLÖFEN** nach Maassangaben, erprobt in unsern eigenen Giessereien.
- CHAMOTTEMÖRTEL.**

### Reisszeuge

feinster Qualität und aller Systeme für Herren Architekten, Geometer, Ingenieure, Techniker und Schulen liefert die Reisszeugfabrik **L. Heisinger & Sohn** Nürnberg (Bayern).  
 6 Preismedaillen; Nürnberg 1896 «Goldene Medaille».



Illustr. Preislisten gratis.

**Maschinenfabrik Badenia**  
 vorm. Wm. Platz Söhne, A.-G.,  
 Weinheim (Baden),  
 empfehlen unter Garantie für vorzüglichste Leistung und geringsten Kohlenverbrauch  
**Lokomobilen**  
 bis 300 Pferdekräfte.  
 Kataloge und Referenzen zu Diensten.

**Jucker - Wegmann,**  
 Papierhandlung z. Hecht,  
 Schiffplände 22, Zürich.

Grosses Lager von  
 Pauspapieren, Pausleinen und Zeichenpapier,  
 Rollen und Bogen, in nur vorzüglichen Qualitäten  
 Holzcementpapier, Dachpappen, Bodenbelag und Teppich-Unterlag-Papiere.

**Hatt & Cie., Zürich,**  
 Unterer Mühlesteig 2,  
 Telefon 4146,  
 empfehlen ihre  
**Lichtpausanstalt**  
 für **Heliographie** und für

(Blitzlichtpausverfahren).  
 Stets frisch am Lager:  
 Heliographie-Papiere und Pauspapiere.  
 Bitte Preiscurant zu verlangen.

**Jüngerer Ingenieur,**  
 militärfrei, 1 Jahr Werkst., mit 5 1/2 Jahr Hochschulstudium, 1/2 Jahr als Konstrukteur von Fördermaschinen, Schiebebühnen thätig gewesen, sodann seit Juli d. J. im Fördermaschinen- und Dampfkesselbau beschäftigt, sucht Stellung zum 1. Januar 1901 in gr. Maschinenfabrik beliebiger Richtung.  
 Gefl. Offerten unter Chiffre Z V 7996 an **Rudolf Mosse, Zürich.**

## Submissions-Anzeiger.

Termin	Stelle	Ort	Gegenstand
3. Dezember	Friedensrichter Strasser	Benken, (Zürich)	Ausführung der Drainage-Arbeiten, etwa 1265 lfd. m und Lieferung des Röhrenmaterials franko Station Marthalen, für Entwässerung der Langäcker in Benken.
3. »	Ingenieur Durheim, Bureau der Bauleitung	Bern, kantonale Baudirektion	Bauarbeiten für eine Filteranlage im Mungnauschachen oberhalb Zollbrück im Vorderschlag von etwa 5600 Fr.
8. »	Kant. Hochbauamt	Zürich, untere Zäune Nr. 2	Erstellung einer eisernen Veranda in Neu-Rheinau.
8. »	Kant. Hochbauamt	Zürich, untere Zäune Nr. 2	Ausführung von Maurer- und Granitarbeiten und Eisenlieferung für das Kantonsspital Zürich. Schreinerarbeiten (Kästen) für die Poliklinik.
8. »	Ehrensperger, Kantonsbaumeister	St. Gallen	Parkettarbeiten, Schlosserarbeiten, Sockel in Hartstein für die Garteneinfriedung zum Schülerhaus in St. Gallen.
12. »	Hch. Estermann, Gemeindeamann	Hildisrieden, (Luzern)	Blosslegung zweier Steinbrüche in der Gemeinde Hildisrieden und Brechen der Steine einschl. Transport auf den Bauplatz.
15. Januar	J. Meyer, Präsident der Baukommission	Rorschach	Erstellung einer Festhütte für das Anfang Juli 1901 in Rorschach stattfindende XI. St. Gallische Kantonal-Sängerfest.

**Techn. Chemiker**

(Schweizer, promoviert), mit 20jähr. ausgedehnter Erfahrung in **Errieh-tung und Leitung** von Schwefel-säure-, Kunstdünger- und anderen chem. Fabriken (rentable Massen-artikel) sucht Stellung in der Schweiz. Gefl. Offerten unter Chiffre Z Q 7991 an **Rudolf Mosse** in Zürich erbeten.

**Lebensstellung** in grosser schweizerischer **Maschinen-fabrik** findet ein

**tüchtiger Kalkulator.**

Anforderungen: Vieljährige und allseitige Erfahrung im **Kalkulationswesen. Werk-stättepraxis.** Reflektanten mit technischer Bildung bevorzugt. Anmeldung unter Eingabe von Referenzen, Gehaltsansprüchen, Eintrittsdatum an Chiffre Z D 7704 durch die **Annoncen-Expedition**

**Rudolf Mosse, Zürich.**

**Maschinenfabrik**

mit

**Eisen- und**

**Metallgiesserei**

für ca. 150—250 Arbeiter

bei **Zürich**

zu Liquidationspreisen zu verkaufen,

eventuell sofort zu verpachten.

Offerten unter Chiffre Z M 7620 an die **Annoncen-Expedition**

**Rudolf Mosse, Zürich.**

**Stelle gesucht.**

Ein in den 40er Jahren stehender Herr mit technischen Kenntnissen, in der **Buchhaltung** und **Korre-spondenz** in beiden Sprachen vollkommen bewandert, sucht entsprechende **Stellung** auf den 1. Januar 1901 oder später. Beste Referenzen. Offerten unter Chiffre Z Q 7916 an **Rudolf Mosse, Zürich.**

**Maschinentechniker**

sucht p. sofort Stellung, am liebsten für **Betrieb**. Es wird auf dauernde Stellung reflektiert. Späterer Eintritt in Unternehmen nicht ausgeschlossen. Gute Zeugnisse über Werkstatt- und Bureaupraxis und Absolvierung eines Technikums zur Verfügung.

Gefl. Offerten unter Z C 7778 erb. an **Rudolf Mosse, Zürich.**

Die zuverlässigsten  
**CONDENSTÖPFE**



liefert **J. AUMUND, Ingen.,**  
Stampfenbachstrasse 11, z. Limmatburg  
**ZÜRICH.**  
Verlangen Sie Prospekt und Referenzen.

**Zu kaufen gesucht**

Jahrgang 1883-1887 der **Schwei-zerischen Bauzeitung.**

Offerten unter Z B 7527 an die **Annoncen-Expedition**  
**Rudolf Mosse, Zürich.**

**Für Baumeister**

oder **Spekulant!**

**Zu verkaufen:**

An den Bahnhöfen Winterthur und Oerlikon je ca. 20 000 □' sehr günstiges

**Bauland,**

billig. Tausch an Häuser nicht aus-geschlossen. Anfragen an Postfach Nr. 10927, **Winterthur.**

**Bautechniker,**

24 Jahre alt, praktisch und theoretisch gebildet, mit guten Zeugnissen, sucht auf Neujahr oder später **Stellung** auf Bureau oder Bau in der Schweiz oder im Ausland.

Gefl. Offerten unter Chiffre Z A 8051 an die **Annoncen-Expedition.**

**Rudolf Mosse, Zürich.**

Junger, energischer und tüchtiger

**Bautechniker,**

theoretisch und praktisch gebildet, auf Bureau und Bau durchaus be-wandert, mit prima Referenzen, sucht auf Anfang Janu. oder Febr. 1901 **Stelle** als **Bauzeichner** oder **Bau-führer**. Offerten sub Chiffre Z U 8095 an **Rudolf Mosse, Zürich.**

**Tüchtiger Zeichner**

sucht Engagement auf ein Bau-bureau mit Werkstätte.

Offerten sub Chiffre Z A 8126 an **Rudolf Mosse, Zürich.**

Junger

**Maschineningenieur,**

flotter Zeichner, mit 3<sup>7</sup>/<sub>8</sub>jähr. Bureau- und Werkstattpraxis, akad. Schluss-examen. 1<sup>a</sup> Zeugnisse, sucht sofort **Stellung**. Offerten sub Z Y 8099 an **Rudolf Mosse, Zürich.**

**Lichtpauspapiere**

nach neuestem Verfahren her-gestellt. **Positiv, Negativ, Braun.** Alle Sorten von vorzüglichster Quali-tät und zu **aussergewöhnlich billigen Preisen.**

**≡ Pauspapiere ≡**

von höchster Transparenz, Radier-fähigkeit etc.

**Pausleinen, Zeichenpapiere, flüssige Tusche, Lichtpausapparate.**

Man verlange die Preislisten.  
**C. Rob. Lohmann,** Abteil. B. Westhofen  
in Westf.  
Fernsprecher Nr. 385 Amt Hagen i. W.

Für ein elektrotechnisches Bureau wird ein

**Ingenieur gesucht.**

Reflektanten belieben ihre Be-werbung mit Photographie und An-gaben über Alter, bisherige Thätig-keit und Gehaltsansprüche unter Z Q 8166 an **Rudolf Mosse, Annoncen-Expedition, Zürich,** ein-zureichen.

**Gelegenheitskauf:**

Aus einer Liquidation zu ver-kaufen

**Wohnhaus**

mit einigen Werkstätten, Bahn-geleise-Anschluss, ca. 4500 m<sup>2</sup> Hof-raum und Garten, günstig für jedes Geschäft: Weinhandlung, Bau-geschäft, mech. Werkstätte. Preis Fr. 45 000. Anzahlung gering, Kon-ditionen günstig. Anfragen unter Chiffre Z X 8023 an **Rudolf Mosse, Annoncen-Expedition** in Zürich.

**Masch.-Techniker,**

Absolvent einer technischen Schule, mit langjähriger Praxis, sucht Stellung in Konstruktionsbureau oder Calculationsbureau einer Konstruktions-Werkstätte. Anfragen sub Chiffre Z Z 8125 zu richten an

**Rudolf Mosse, Zürich.**

**Gipswerk**

im **Rheinthal** (Bezirk Laufenburg), nahe an einer Eisenbahnstation und im Gipssteinbruch liegend, neu **ingerichtet**, mit allem Zubehör, ist unter sehr **günstigen Bedingun-gen** und **billig** aus freier Hand

**zu verkaufen.**

Offerten unter Chiffre Z M 8112 an die **Annoncen-Expedition**

**Rudolf Mosse, Zürich.**

**Gesucht**

Ein jüngerer

**Ingenieur**

mit Praxis im Eisenbahnbau. Gehalt je nach Leistung Fr. 350 und darüber monatlich.

Ein erfahrener

**Bausekretär,**

der schon bei Eisenbahnbauten thätig war. Gehalt bis Fr. 250.

Offerten mit Zeugnissen über frühere Berufstätigkeit an

**Ingenieur Schneider,**  
**Bauleitung Erlenbach-Zweismmen-Bahn**  
**Spiez, Thunersee.**

**Bautechniker**

sucht Stelle als **Volontair** in **Zürich.** Gefl. Offerten sub Chiffre Z O 8139 an **Rudolf Mosse, Zürich.**

**Bauführer.**

Gesucht ein tüchtiger, speziell im innern Ausbau und Abrechnung erfahrener **Bauführer.** Gute Bezahlung. Nur Kräfte ersten Ranges wollen sich melden. Offerten unter Chiffre U K 27 an

**Rudolf Mosse, Zürich.**

**Bautechniker,**

selbständiger, sicherer Arbeiter, be-fähigt, den Chef nach jeder Rich-tung zu vertreten, sucht Stelle. Ein-tritt kann sofort erfolgen.

Gefl. Offerten unter M G 9315 an **Rudolf Mosse, München.**

**Gesucht**

einstweilen für 1—2 Monate in ein kleineres Baugeschäft ein gewandter, flotter

**Zeichner,**

selbständig im Entwerfen von Wohn- und Geschäftshäusern, Detaillieren und Berechnen. Offerten mit Gehaltsansprüchen richte man unter Z 133 Ch. zur Weiterbeförderung an **Rudolf Mosse, Zürich.**

**Reisender.**

Schweizer, verheiratet, sprach-kundig, in erstklassiger Firma **Bau-materialien**, sucht sich per Neu-jahr eventl. später in gleicher oder **techn. Branche** zu verändern.

Näheres unter **K 9 B Annoncen-Expedition H. Keller, Zürich.**

**Architekt.**

Akad. gebildeter Bautechniker sucht auf Neujahr Stelle als **Bau-führer** oder **Bauzeichner.**

Offerten sub Z F 8156 an **Rudolf Mosse, Zürich.**

**Bautechniker,**

auf Bureau und Baustelle erfahren, wünscht sich **baldigst** zu verändern.

Gefl. Offerten sub Chiffre N c 5644 Q an **Haasenstein & Vogler, Basel.**

**Asphalt-Parkett**

**Eichene**

und **Pitchpine-Riemen** in Asphalt gelegt.

Zuverlässigste Garantie gegen **Bodenfeuchtigkeit u. Schwamm,** sowie gegen **Luftzutritt** von unten.

Ermöglichen die Erstellung von Par-kettböden auch in nicht unterkellerten und feuchten Lokalen, über Durch-fahrten etc.

Erstellen unter Garantie

**E. Baumberger & Koch**  
**Steinenringweg 45, Basel.**

**Dichtungsringe,**

Patent Krüger bezw. Dr. Graffenberger mit Metalleinlage und Asbest oder Hanfgeflecht, für alle vorkom-menden Flanschen, Mannloch-deckel, Cylinder u. Schieber-kastendeckel etc., die höchsten Spannungen aushalt., liefern **J. Walther & Cie., Zürich I.**

Architekt

**F. W. Adams**

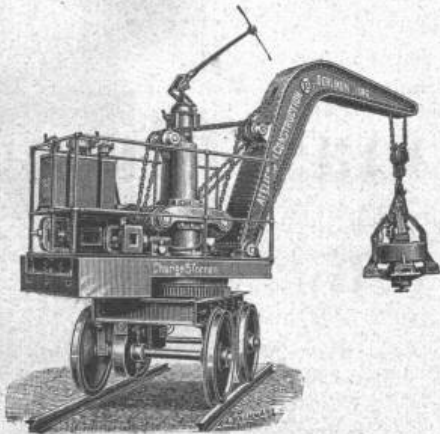
**Atelier für Perspective-**  
**Halle, Saale**

Dieser Nummer liegt ein Prospekt der „**Polytechnischen Buch-handlung A. Seydel, Berlin**“ bei, den wir der Beachtung unserer verehrl. Leser hiemit angelegentlich empfehlen.

# Maschinenfabrik Oerlikon

OERLIKON bei ZÜRICH.

Telegramm-Adresse:  
**Usine, Oerlikon.**



**Elektrische Anlagen jeden Umfanges:**  
Kraftübertragung. ✦ Kraftverteilung.  
Beleuchtung. ✦ Elektrochemie.  
Elektromechanische Anwendungen.  
Tramways. ✦ Nebenbahnen. ✦ Vollbahnen.

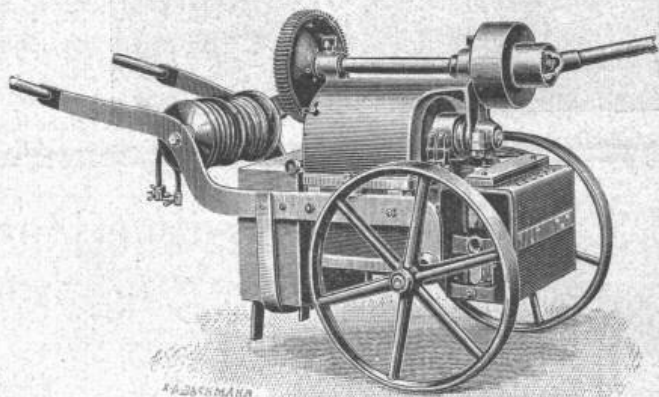
**Generatoren und Motoren**  
für Gleichstrom;  
Einphasen- und Mehrphasen-Wechselstrom.

**Transformatoren.**

Elektrische Antriebe von Arbeitsmaschinen aller Art. — Fahrbare Elektromotoren.

Elektrisch angetriebene Werkzeugmaschinen.  
Specialitäten für Kessel-, Brücken- und Schiffsbau.

Die illustrierten Kataloge Nr. 2, 3 und 5 stehen in neuer Auflage zur Verfügung.



## THONWERK BIEBRICH, A.-G.

**Biebrich a/Rhein**

beste Referenzen und Zeugnisse aus der Schweiz,  
liefert die für den Bau und Betrieb von Gasanstalten, Cement-  
fabriken, Chemischen Fabriken, Cellulosefabriken, Schweiss-  
und Puddelwerken, Eisengiessereien, sowie für Dampfkessel-  
und sonstige Feuerungsanlagen notwendigen

**feuertesten & säurebeständigen Produkte**

Retorten, Form- u. Normalsteine, Gloverringe, Mörtel etc.

## Heinrich Brändli, Horgen

Fabrik wasserdichter Baumaterialien

empfiehlt

**Asphalt-Isolierplatten**

mit Filz- und Jute-Einlagen.

Bester Isolierschutz für Mauerabdeckung und gegen Wasserdruck.

**Asphalt, Holzcement, Dachpappen etc.**

**Asphalt-Arbeiten:**

Terrassen, Trottoir, Böden in Asphalt, in Brauereien, Mühlen, Kegelbahnen etc.

Parquet in Asphalt, eichen und buchen.

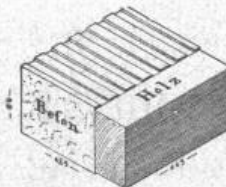
**Holzplästerungen in Asphalt.**

Nur prima Material. — Exakte, gewissenhafte Bedienung. — Feinste Referenzen.

TELEPHON.

Telegrammadresse: **Heinrich Brändli, Horgen.**

## Dübelstein + Patent Nr. 19273.



Mauerdübel  
sitzt unbedingt fest und  
kann nie **lose** werden.  
Beton und Holzklötz  
sind unlöslich mit einander  
**verankert.**

**E. Baumberger & Koch, Basel.**

**Arthur Koppel, Zürich I, Poststr. Nr. 5.**

Transportanlagen für Fabriken und alle Industrien,  
Wagenbau.

Elektrische Schmalspurbahnen.

Gleise und Wagen für Bauunternehmer.

Patent-Rollenachslager, 50 % Zugkraft ersparend.

Man verlange Anstellungen und Kataloge.

Konstruktionen

aus

## Beton mit Eiseneinlagen

nach Hennebique und andern Systemen erstellen

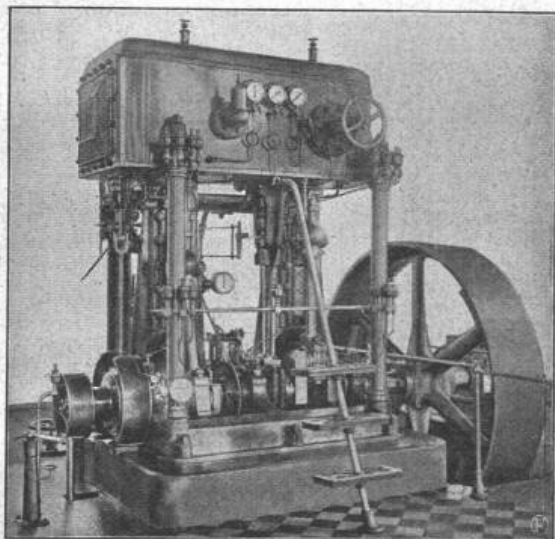
**Locher & C<sup>ie</sup>, Zürich.**

**Aktiengesellschaft der Maschinenfabriken von**  
**ESCHER WYSS & C<sup>IE</sup>,**  
**Zürich und Ravensburg (Württemberg).**

— Gegründet 1805. —

Paris 1889: Grand Prix.

Paris 1900: 4 Grand Prix, 2 Goldene Medaillen.



**Dampfmaschinen**  
mit Corliss- und Ventil-Corliss-Steuerung.

**Schieber-Maschinen.**

Horizontale, vertikale, zwei- und dreicylindrige schnell und langsam gehende Dampfmaschinen in jeder Grösse, für Fabrikbetrieb, Antrieb von Dynamos für Beleuchtung, Tramways, Kraftübertragung etc.

**Andere Specialitäten:**

Dampfkessel, Eismaschinen und Kühlanlagen. Turbinen und Wassermotoren. Turbinenregulatoren, komplette Pumpstationen, Dampfschiffe und Schiffmaschinen. Naphtaboote. Aluminium-Boote. Maschinen für Papierfabrikation. Einrichtung von Holzstoffabriken.

**Ateliers de constructions mécaniques de VEVEY**

Giesserei, Maschinenfabrik und Kesselschmiede empfehlen sich zur Ausführung  
sämmtlicher

**Eisenkonstruktions-Arbeiten**

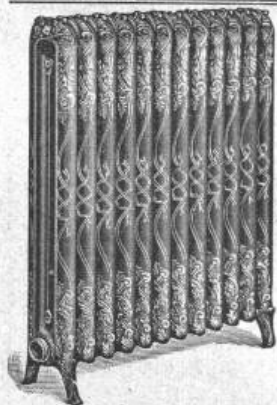
**Brücken, Dachstühle, Genietete Träger**  
Bedachungen und Schuppen in Wellblech

**Aussichtstürme, Gittertürme** für Telephon- und Telegraphenleitungen

**Drehscheiben** für Hand und mechanischen Antrieb

**Dampfkessel, Rohrleitungen, Reservoirs**

Kostenvoranschläge und Pläne auf Wunsch.



**G. Helbling & Cie.,**

Zürich I

Stadelhoferplatz 18.

**Centralheizungen**

aller Systeme.

**Lüftungs- u. Trocken-**  
**Anlagen.**

Wir halten stets als **Specialität** ein bedeutendes, sehr gut assortiertes Lager von **garantiert bestem**

**Schwed. Holzkohlen-Werkzeugstahl**

aus den reinsten Dannemore-Erzen erzeugt, wie **Bohrstahl** speciell für das härteste Gestein, wie Granit etc.

**Schneid-, Schweiss- u. Stahlstahl, Hammerstahl,**  
**Meisselstahl etc. etc.**

Unbedingt vorteilhafteste Bezugs-  
quelle und **prompteste** Bedienung.

Preiscourants und Zeugnisse  
auf Verlangen gratis und franko.

**Affolter, Christen & Co., Basel.**