

Objektyp: **Advertising**

Zeitschrift: **Schweizerische Bauzeitung**

Band (Jahr): **35/36 (1900)**

Heft 19

PDF erstellt am: **18.09.2024**

Nutzungsbedingungen

Die ETH-Bibliothek ist Anbieterin der digitalisierten Zeitschriften. Sie besitzt keine Urheberrechte an den Inhalten der Zeitschriften. Die Rechte liegen in der Regel bei den Herausgebern. Die auf der Plattform e-periodica veröffentlichten Dokumente stehen für nicht-kommerzielle Zwecke in Lehre und Forschung sowie für die private Nutzung frei zur Verfügung. Einzelne Dateien oder Ausdrucke aus diesem Angebot können zusammen mit diesen Nutzungsbedingungen und den korrekten Herkunftsbezeichnungen weitergegeben werden. Das Veröffentlichen von Bildern in Print- und Online-Publikationen ist nur mit vorheriger Genehmigung der Rechteinhaber erlaubt. Die systematische Speicherung von Teilen des elektronischen Angebots auf anderen Servern bedarf ebenfalls des schriftlichen Einverständnisses der Rechteinhaber.

Haftungsausschluss

Alle Angaben erfolgen ohne Gewähr für Vollständigkeit oder Richtigkeit. Es wird keine Haftung übernommen für Schäden durch die Verwendung von Informationen aus diesem Online-Angebot oder durch das Fehlen von Informationen. Dies gilt auch für Inhalte Dritter, die über dieses Angebot zugänglich sind.

Kalk- und Cementfabriken Beckenried Akt.-Ges. in Beckenried

Direktor: A. Steinbrunner, Rieterstrasse 48 Zürich-Enge.

Grösste Leistungsfähigkeit in 1^a Hydraulischem Schwerekalk- und Cementkalk (dunkelgrau)

mit Garantie prompter Lieferung.

Fabriken in: Beckenried (Vierwaldstätter-See).

Unsere Produkte werden auf höchste Festigkeit und Volumenbeständigkeit garantiert.

Sämtliche Korrespondenzen sind nach Zürich II an Direktor Steinbrunner zu adressieren.

Telegrammadresse: **Beckenriedkalk Zürich.**

Telephon Nr. 590.

Niederdruckdampf- und Warmwasserheizungen, Etagenheizungen, Öfen und Kochherde, Bäder.

Seidengasse 5,

Centralheizungen

erstellen in solidester Ausführung

Haupt, Ammann & Roeder, Zürich,

Abdampfheizungen, Trockenanlagen, Conditor-Backöfen, Wascheinrichtungen, Pferdestallungen.

Steinstrasse 64.

THONWERK BIEBRICH, A.-G.

Biebrich a/Rhein

beste Referenzen und Zeugnisse aus der Schweiz, liefert die für den Bau und Betrieb von Gasanstalten, Cementfabriken, Chemischen Fabriken, Cellulosefabriken, Schweiss- und Puddelwerken, Eisengiessereien, sowie für Dampfkessel und sonstige Feuerungsanlagen notwendigen

feuerfesten & säurebeständigen Produkte

Retorten, Form- u. Normalsteine, Gloverringe, Mörtel etc.

Heinrich Brändli, Horgen

Fabrik wasserdichter Baumaterialien

empfiehlt

Asphalt-Isolierplatten

mit Filz- und Jute-Einlagen.

Bester Isolierschutz für Mauerabdeckung und gegen Wasserdruck.

Asphalt, Holzcement, Dachpappen etc.

Asphalt-Arbeiten:

Terrassen, Trottoir, Böden in Asphalt, in Brauereien, Mühlen, Kegelbahnen etc. Parquet in Asphalt, eichen und buchen.

Holzpflasterungen in Asphalt.

Nur prima Material. — Exakte, gewissenhafte Bedienung. — Feinste Referenzen.

TELEPHON.

Telegrammadresse: **Heinrich Brändli, Horgen.**

Moesle & Co., Zürich

Alleinverkaufsstelle der

Bogenlampen-Fabrik

Körting & Mathiesen,

Leutzsch-Leipzig.

Grösste, älteste
und leistungsfähigste
Bogenlampenfabrik

Gesamtproduktion
über

100 000 Lampen.

Gleichstrom- und Wechselstromlampen

für direkte und indirekte Beleuchtung.

Special-Lampen und Armaturen

für Fabriken, Bahnhöfe, Strassenzüge, Färbereien, chem. Fabriken, Schaufenster, Hör- und Zeichnungssäle etc.

Triplex-Lampen, zu dreien bei 110-120 Volt ohne Beruhigungswiderstand zu schalten.

Energie-Ersparnis 25-30%.



Patent-Kunst-Tuffstein-Platten

2 m lang; 25 cm breit; 4, 5, 6 1/2 und 8 cm dick.

Leichtes Isolier- und Baumaterial.

Zur Herstellung trockener, gesunder Wohn- und Fabrikräume.

Zur Isolierung von kalten oder warmen, feuchten oder dampfenden Lokalen, Shed- und Wellblechdächern etc.

Zur Umhüllung von Kesseln, Apparaten und Wasserreservoirs, gegen Wärmeausstrahlung, sowie gegen Einfrieren und Schwitzen.

Vertretung für die Schweiz:

E. Baumberger & Koch, Basel.

Baumaterialienhandlung.



**Rollbahnschienen und Schwellen
aus der Burbacherhütte**



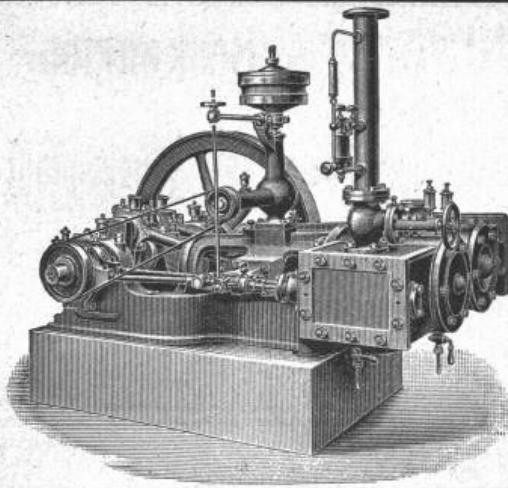
werden in verschiedenen Profilen nebst dem dazu gehörenden

Kleineisenzeug

geliefert von

Kägi & Co., Winterthur.

unionsfähig **Wockman**
Werbauen will schütze das Gebäude gegen aufsteigend. Erdfeuchtigkeit einfach u. billig durch Andernachs bewährte schmelzsame Asphalt-Isolierplatten. Muster u. Prospekt mit zahlreichen Anerkennungschriften postfrei und umsonst. **A. W. Andernach in Beuel am Rhein.**



MASCHINENFABRIK BURCKHARDT, BASEL

Aktiengesellschaft.

Paris 1900: Grand Prix.

Specialität in:

Trockenen Schieber-Compressoren u. Vacuum-pumpen
System Burckhardt & Weiss.

Vorzüge: Grosse Leistungsfähigkeit bei kleinen Dimensionen, daher billige Anschaffungskosten. Keine Ventile; zwangläufige Steuerung. Einfachheit der Konstruktion. Keine Reparaturen. Leichte Zugänglichkeit. Geräuschloser Gang. Grösste Betriebsicherheit. Trockene Druckluft.

Volumetr. Wirkungsgrad garantiert **90 pCt.**

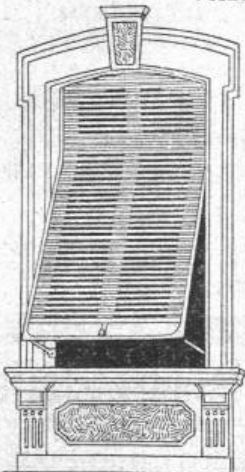
Prospekte, Indikatordiagramme etc. stehen auf Verlangen zu Diensten.

Rolladenfabrik Horgen.

Wilh. Baumann.

Aeltestes Etablissement dieser Branche in der Schweiz.

Vorzüglich eingerichtet.



Holzrolladen
aller Systeme.

Rolljalousien

Patent + 5103

mit automatischer Aufzugsvorrichtung.

Die Rolljalousien Patent + 5103 beanspruchen von allen Verschlüssen am wenigsten Platz. Die Handhabung ist sehr einfach und praktisch. Das System wird besonders für Schulhäuser und Fremden-Hotels anderen Verschlüssen vorgezogen.

— Zugjalousien. —

Rollschutzwände.

Jalousieladen.

Ausführung je nach Wunsch in einheimischem, nordischem oder überseeischem Holze.

Ruppert, Singer & Cie, Zürich.

Wir unterhalten sehr, grosses Lager und liefern vorteilhaft:

Fensterglas einfach und Halbdoppel.

Spiegelglas feinste Qualität, zu Schaufenstern.

Spiegelglas feinste Qualität, nur 4—5 mm dick, zu Villenfenstern als Specialität.

Spiegelglas feinste Qualität, belegt, glatt u. mit Facettes. Specialität: vorzüglicher Belag, kunstvoll ausgeführte Facetten in allen Zeichnungen.

Rohglas, 6 mm, 7 mm, 8 mm; stets grosser Vorrat.

Bodenplatten aus Glas, vorrätig und werden auf Mass geliefert.

Diamantglas, Dessingläser,
Mattglas, Cathedralglas, farbige Gläser.

Chemische Fabrik Schönenwerd

H. Erzinger Schönenwerd

Einzig Fabrik der Schweiz für:

Bleimennige (Minium) chem. rein und für techn. Zwecke (für Anstrich, Dichtungen, Kitten, Glasuren, Akkumulatoren, etc.).

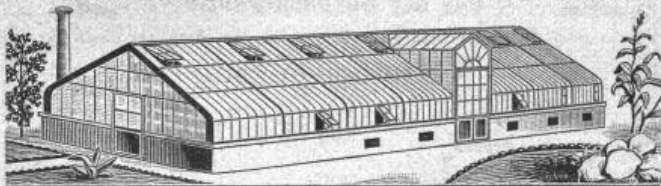
Bleiglätte, chem. rein und für techn. Zwecke, feinstgemahlen und geschlemmt (für Glasuren, Akkumulatoren, Kitten, Farbenfabriken, Druckerei, Färberei etc.).

Vohland & Bär

--- Basel ---

Gegründet 1859.

Ia. Referenzen.

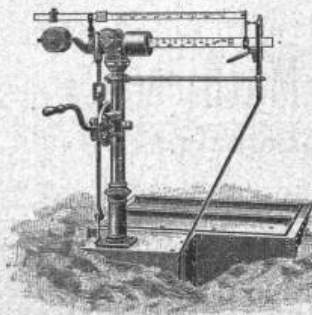


in **Gewächshäuser** in
Pitch-Pine Eisen
sowie alle andern Eisenkonstruktionen wie Treppen, Fenster, Oblichter, Vordächer, Veranden etc. etc.

Rolladen-Fabrik.

Specielle Abteilung für Kunstschlosserei.
Pläne und Kostenvoranschläge gratis.

J. Ammann & Wild

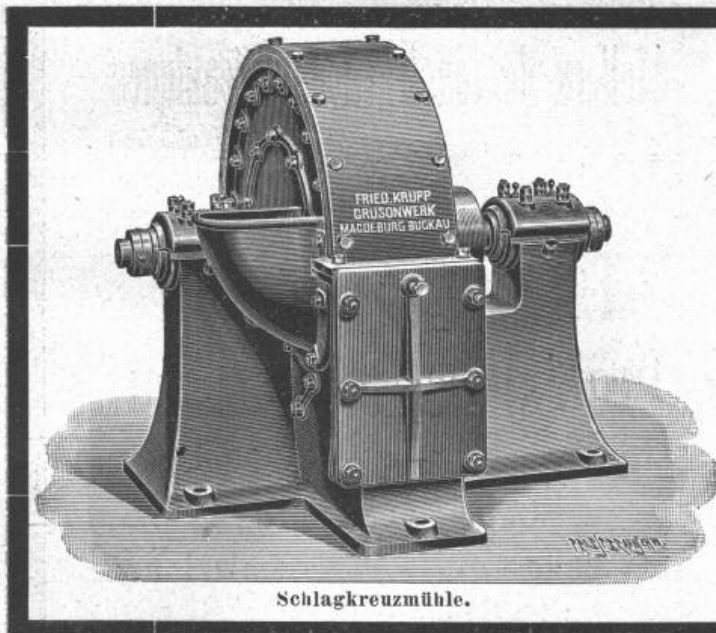


Waagenfabrik
Ermatingen und St. Gallen.

Waagen in allen
Konstruktionen,
von 1 Kg. bis 50,000 Kg.
Tragkraft.

Lieferanten für Eidg. Post und
Zoll, Direktion der Eidg. Bauten,
Eidg. Konstr.-Werkstätte
N. O. B., V. S. B., Rhät. B.,
Gaswerke Zürich, St. Gallen, Bern, Basel, Luzern, Konstanz u. s. w.

Hydraulische, Beste Referenzen.
Elektrische,
Transmission-
und Hand-
AUFZÜGE erstellt.
jeder Art
ALB. WISMER
Maschinen-Fabrik
Industriequartier
ZÜRICH



Schlagkreuzmühle.

Fried. Krupp Grusonwerk

Magdeburg-Buckau.

Zerkleinerungs-Maschinen,

namentlich

Steinbrechmaschinen zur Herstellung von Strassen- u. Eisenbahn-Schotter, Walzenmühlen, Schlagkreuzmühlen, Schleudermühlen, Kugelmühlen (D. R. P.) zum Vermahlen von Cement, Chamotte, Erzen u. s. w., Griesmühlen zum Feinmahlen von Cement u. s. w.

Excelsior-Schrotmühlen.

Mischmaschinen für Beton, Mörtel u. s. w., System Böklen.

Maschinelle Einrichtungen

für Cementwerke, Chamottefabriken, Kalk-, Mörtel- und Asphaltmühlen; sowie für Calciumcarbid-Fabriken.

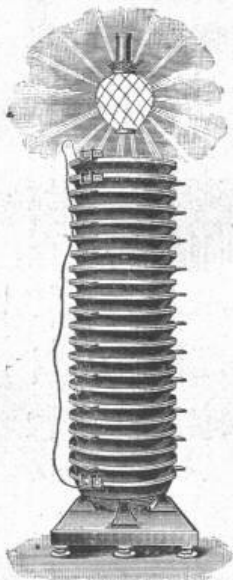
== Krane jeder Art. ==

Hydraul. Kippvorrichtungen zum Entladen von Eisenbahnwagen in Schiffe. Herz- und Kreuzungsstücke, Weichen, Räder u. s. w. für Eisenbahnen und Strassenbahnen.

Vertreter: **Edouard Hanus**, rue Petitot 11, Genf.

Schweizer. Accumulatorenwerke Tribelhorn A.-G.

Bureaux in **Zürich**: Fraumünsterstr. 12.
Etablissement in **Olten**: Industriequartier.



Lieferung und Unterhaltung
Stationärer Accumulatoren
für Kraft- und Lichtabgabe
mit schneller und langsamer Entladung.
Microaccumulatoren für Telegraphie, Laboratorien etc.

Hauptsächlichste Vorteile

der Accumulatoren, Patent Tribelhorn:
75% Raumersparnis. — Keine Gestelle, keine Glasgefässe, kein Bruch. — Keine Lötstellen, — Kein Kurzschluss, weil Krümmen der Elektroden ausgeschlossen. — Leitungen auf Minimum beschränkt. — Zuverlässige Isolation von der Erde. — Unempfindlich gegen Ueberlastung. — Montage, Démontage und Unterhalt ausserordentlich einfach für jeden Arbeiter. — Lange Lebensdauer.

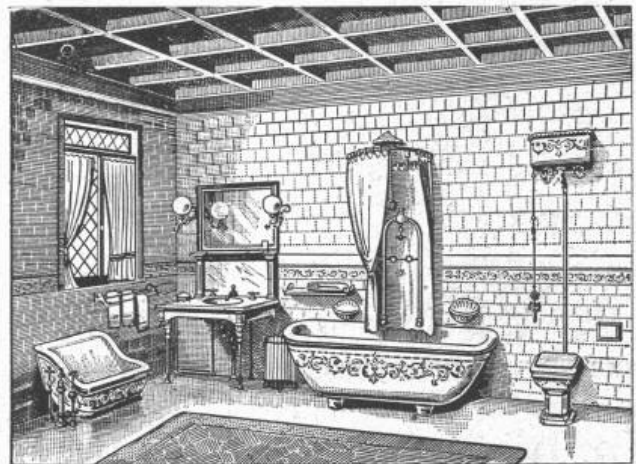
Prima Referenzen!

Weitgehendste Garantie.

Eigene Patente im In- und Auslande für:

Fäkalien-Klär-Anlagen. Vollständige Zersetzung von Abgängen aus Closets etc. in eine wasserhelle Flüssigkeit garantiert. Anschluss daher direkt an die Kanalisation, fliessenden Gewässer etc.

Autom. Central-Closets (Einzel- und Massensystem).
Speziell geeignet für Schulen, Kasernen, Fabriken, Krankenhäuser, Irrenanstalten.



Lehmann & Neumeyer, Schützengasse 19, Zürich.

Specialgeschäft für Erstellung gesundheitstechn. Anlagen. Closets-, Pissoir- und Badeeinrichtungen für alle Zwecke. Bidets, Toiletten- und Wascheinrichtungen. Warmwasseranlagen. — Alles nach eigenen, amerik. und engl. Systemen. — Eigene Konstruktionsbureaux. —
Erstklassige Referenzen und Zeugnisse.

Grosse permanente Ausstellung mit in Funktion befindlichen Apparaten.

R. WOLF

Magdeburg-Buckau.

Bedeutendste Locomobilfabrik Deutschlands.

Locomobilen

mit ausziehbar. Röhrenkesseln,
von 4 bis 200 Pferdekraft,
sparsamste
Betriebsmaschinen

für Industrie und Landwirthschaft.

Dampfmaschinen, ausziehbare Röhren-Dampfkessel,
Centrifugalpumpen, Dreschmaschinen bester Systeme.

Vertreter: **Hermann Wenzel**, Ingenieur,
Zürich V, Feldeggstrasse 46.

J. Rukstuhl, Basel.

Warmwasser-,
Niederdruck-Dampf-Heizungen.

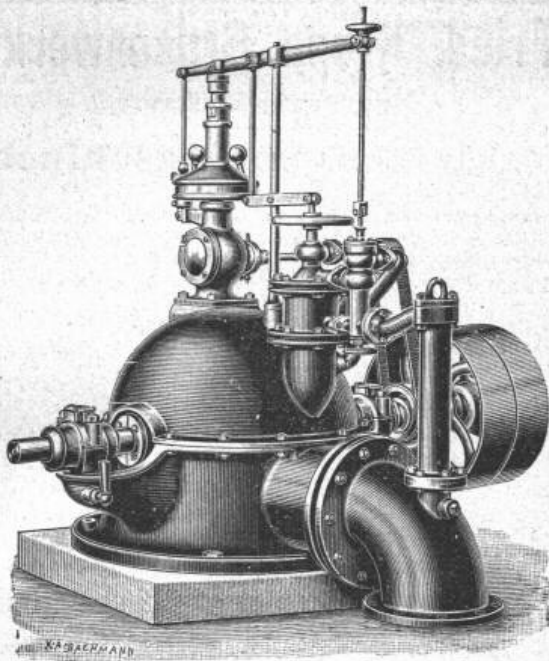
Prompte Lieferung. — Garantie.

Grosses Lager sämtlicher Bestandteile. Prima Referenzen.

Vertreter:

In Olten: **E. Lommel**, Ing., Schöngrund, Olten.

In Zürich: **Geo. F. Ramel**, Ing., Nordstr. 37, Zürich.



Ateliers de constructions mécaniques
Vevey.
 Vormal: B. Roy & Co.
 Gegründet 1830.

Turbinen aller Systeme,
Präcisions-Regulatoren,
Pumpen **Motoren**
Luftkompressoren
Hebezeuge **Transmissionen.**

Tadellose Arbeit. — Zahlreiche Referenzen.
 Pläne und Kostenvoranschläge auf Verlangen.

Lincrusta-Walton



Patent-Relief-Tapeten

aus Linoleum ähnlicher Masse

mit massivem Relief, abwaschbar, unempfindlich gegen Nässe und Hitze. Eleganteste und dauerhafteste Wandbekleidung für Herrenzimmer, Speisesäle, Rauchzimmer etc. Besonders geeignet für Treppenhäuser und Badezimmer.

Bester Ersatz für Holztäfelung.

Zu beziehen von allen Prima Tapetenhandlungen.

Nähere Auskunft erteilt

die Fabrik Lincrusta-Walton & Co., Hannover.

Locomobilen

System „Lanz“

gebraucht, jedoch vorzüglich erhalten, von 8, 10, 12, 14, 18, 21 u. 25 H. P.

Centrifugalpumpen

incl. Rohrleitung von 105, 120, 150 und 180 mm Lichtweite, sowie

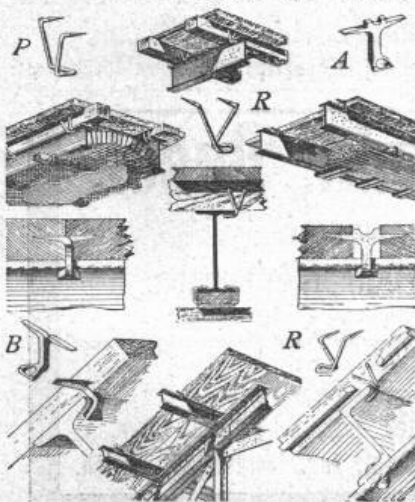
Baulocomotiven

von 20, 30, 40, 65 Pferdestärken und 600, 750, 750, 1000 mm Spurweite hat stets auf Lager vorrätig und offeriert zu Kauf und Miete

Fritz Marti, Winterthur.

Rordorf'sche
Verbindungshaften A & B
 und
Lagerholzklammern P & R

in verschiedenen Staaten patentiert.



A & B
 in zwei Grössen
 verbinden stumpfe Bretter
 direkt mit I-Eisen.

P & R
 in fünf verschiedenen
 Grössen
 verbinden Lagerhölzer, sowie
 Bretter in Nut und
 Feder direkt mit Eisen.

Bezugspreis ab unsern
 Wiederverkaufsstellen und
 unserm Lager in Zürich:
 Fr. 4.— bis Fr. 5.50 per 100 Stück.

Gebr. Rordorf.
 Bureau u. Lager:
 Auf der Mauer 5,
 Zürich I.



Gummi-hosen
Gummistrümpfe
Haubenjacken
Complete Taucheranzüge,
 sowie alle andern
Kautschukwaren

für technische Zwecke
 empfehlen
Alf. Diener & Co.,
 Mythenstrasse 29,
 Zürich II.

PEYER, FAVARGER & C^{IE}
 NEUCHÂTEL (Schweiz)

Nachtwächter-Kontrolluhren. Registrierapparate u. Zeigerwerke für Wasserstandsniveaus von Trink- und Motorwasser-Reservoirs.

Registrierapparate u. Zeigerwerke für die Geschwindigkeiten fixer und fahrender Maschinen.

Registrierapparate für allerlei industrielle Zwecke.

Kataloge.

Kostenvoranschläge.

Grand Prix, Paris 1900.



**"SALUBRA"
TAPETEN**

DIE SCHÖNSTE
GESUNDESTE
& SOLIDESTE
WAND
BEKLEIDUNG

MEDAILLE
DRESDE N 1899
BERLIN 1899

**SALUBRA
TAPETENFABRIK
BASSEL**

BASEL & GRENZACH
(SCHWEIZ) (G. H. BADEN)

Gutehoffnungshütte

Aktienverein für Bergbau und Hüttenbetrieb
in **Oberhausen (Rhld.)**
fertigt in ihren mit den neuesten und vollkommensten
Einrichtungen ausgerüsteten Werkstätten als **Besonderheit**
Achsen und Radreifen aus bestem **Siemens-Martinstahl**
für Lokomotiven, Tender und Wagen aller Art,
Radgerippe (Speichenräder)
aus bestem **Schweisseisen** für **Wagen aller Art**,
fertige Radsätze für **Wagen aller Art**,
sowohl für **Voll-**,
als auch für **Neben- und Klein-Bahnen**.
Vertreter für die Schweiz: **Gebr. Stebler, Zürich.**

Kesselschmiede Richtersweil.

Dampfkessel jeden Systems und jeder Grösse,
wovon stets einige in Vorrat
und in Arbeit.

Apparate für Kessel-Speisewasser-Reinigung.

Reservoirs für Wasser, Oel, Spiritus u. s. w.

Apparate für Druckereien, Färbereien, Seifen-
siedereien, Brauereien und übrige
technische Gewerbe.

Genietete Blechträger Bau- u. Brücken-
konstruktionen.

Turbinenröhren für jeden Druck, von **250**
bis **2000 m/m** Lichtweite
und darüber.

Referenzen über ausgef. grösste Anlagen stehen zur Verfügung.
Kürzeste Lieferfristen.

Prämiert:
Paris 1900



Goldene
Medaille.



**ERZGIESSEREI KARLSRUHE
PETERS & BECK**

Karlsruhe i. B., Bannwald-Allee Nr. 22
Grab- und Bau-Dekorationen
in echtem Bronzeguss
Figuren, Geländer, Schrifttafeln, Palmen,
Kränze, Kreuze, Urnen, Rosetten, Buch-
staben u. s. w. nach eigenen oder einge-
sandten Entwürfen und Modellen.
Kataloge und Kostenanschläge stehen gerne zu Diensten.



Kataloge und Kostenanschläge stehen gerne zu Diensten.

Keim'sche Mineralfarben

Wetterfest! Grosse Leuchtkraft und Brillanz!
Matter Ton! Waschbar!
Abt.: Keim'sche Mineral- A. Künstlerfarben. B. Dekorationsfarben. C. Anstreichfarben.
Abt.: Keim'sche Mineral- B. Dekorationsfarben. C. Anstreichfarben.
Abt.: Keim'sche Mineral- C. Anstreichfarben.
Gebrauchsanweisungen, Auskünfte für Abt. A, B oder C auf Wunsch zu Diensten.
Fabrik Keim'scher Farben
der Steingewerkschaft Offenstetten-München.

Heizkörperverkleidungen

aus Rohr

Schweiz. Pat. 17567.

Schweiz. Pat.

gefälliger, von
wohnlischerem An-
sehen, stilgerechter,
billiger, im Dessin
erprobt so dauerhaft

für elegante
Wohnräume

Ganze Kasten.

Einzelne Füllungen.

unentbehrlich.

Verkleidungen aus
Schmiedeeisen oder
Bronce.

Bei Bestellung ganz genaue Maasse erbeten.

G. Mayer, Korbwarenfabrikant, Stuttgart.



Für Baumeister oder Spekulanten! Zu verkaufen:

An den Bahnhöfen Winterthur und Oerlikon je ca. 20 000 m² sehr günstiges

Bauland,

billig. Tausch an Häuser nicht ausgeschlossen, Anfragen an Postfach Nr. 10 927, Winterthur.

Ein jüngerer

Bautechniker,
der das Technikum Burgdorf besucht hat, und schon an verschiedenen Stellen als Polier und Zeichner tätig war, sucht Stelle in ein Bureau oder auf den Bauplatz.

Offerten unter Chiffre Z O 7564 an **Rudolf Mosse, Zürich.**

Zeichner. Gesucht

tüchtiger Zeichner für Kataster- und Projektarbeiten, dauernde Anstellung. Offerten unter Chiffre Z C 7553 an die **Annoncen-Expedition Rudolf Mosse, Zürich.**

Ingénieur

Un jeune ingénieur ayant fait une bonne pratique sur le terrain et bien au courant des travaux de bureau cherche place.

Offres sous Chiffre Z M 7487 à **Rodolphe Mosse, Zurich.**

On demande un Ingénieur

connaissant l'industrie du Gaz, et parlant français et allemand. Entrée de suite. S'adresser:

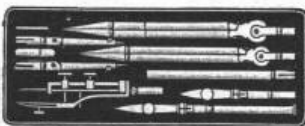
Compagnie Suisse du Gaz Aéro-gène, Genève.

Reisszeuge

feinster Qualität und aller Systeme für Herren Architekten, Geometer, Ingenieure, Techniker und Schulen liefert die **Reisszeugfabrik**

**L. Heisinger & Sohn
Nürnberg (Bayern).**

6 Preismedaillen; Nürnberg 1896 «Goldene Medaille».



Illustr. Preislisten gratis.

Installateur,

welcher sein Geschäft aufzugeben beabsichtigt, sucht

Vertrauensposten

als **Reisender, Chef einer Centrale, Chefmonteur** oder **Montage-Inspektor** in grösserem Geschäft für elektrische Beleuchtungen und Kraftübertragungen, Dampf-Anlagen, Motoren, Gas- und Wasserleitung im In- oder Ausland, spricht geläufig französisch, italienisch und etwas englisch.

Gefl. Offerten sub Chiffre Z G 7682 an **Rudolf Mosse, Zürich.**

Maschinenfabrik

mit

Eisen- und

Metallgiesserei

für ca. 150—250 Arbeiter

bei **Zürich**

zu Liquidationspreisen
zu verkaufen,

eventuell sofort zu verpachten.

Offerten unter Chiffre Z M 7620 an die **Annoncen-Expedition Rudolf Mosse, Zürich.**

Hochbautechniker

mit 11jähr. Bau-Bureau-Praxis und Baumeister-Teilprüfung, in Entwurf, Voranschl., Statik und Bauführung selbständig, wünscht entspr. Posten. Gefl. Zuschr. unter Z P 7640 an **Rudolf Mosse, Zürich.**

Jüngerer

Bautechniker,

praktisch und theoretisch gebildet, mit guten Zeugnissen versehen, sucht pr. 1. Dezember Stelle.

Offerten sub Chiffre Z D 7629 an **Rudolf Mosse, Zürich.**

Kondensstöpfe

einfache Konstruktion, zuverlässiger Betrieb, grosser Fabrikvorrat, liefern prompt und billig

**J. Walther & Cie., techn. Geschäft,
Zürich I,**
Vertreter der Maschinen- und Armaturfabrik
vormals Klein, Schanzlin & Becker,
in Frankenthal.

Tüchtiger, energischer Bautechniker,

im Entwerfen, Voranschlagen und Abrechnen vollkommen vertraut, sowie mit mehrjähriger Praxis auf der Baustelle, sucht auf 1. Dez. oder später Stelle.

Offerten sind unter Chiffre Z R 7617 an **Rudolf Mosse in Zürich** zu senden.

Bautechniker.

Tüchtiger Bauleiter, perfekt und sicher im Rechnen, Kostenanschlag und Abrechnung, sucht Stelle. Eintritt kann sofort erfolgen.

Gefl. Adressen sub G W 640 an **Rudolf Mosse in Basel.**

Ingénieur

Suisse français, 3 ans de pratique de bureaux et chantiers, désirant se perfectionner dans la langue allemande, **cherche place dans bureau technique** ou entreprise de la Suisse allemande ou Allemagne. Certificats à disposition. Entrée probable 1^{er} Janvier 1901.

Adresser les offres sous Z H 53 **Rodolphe Mosse, Lausanne.**



Präzisions-

Reisszeuge.

Rundsystem.

Patent. Ellipsographen,
Schräglinienapparate etc.

Clemens Riefler,

Fabrik math. Instrumente,
Nesselwang u. München
(Bayern).

Gegründet 1841.

„Paris 1900 Grand Prix“

Illustrierte Preislisten gratis.

Jucker - Wegmann,

Papierhandlung z. Hecht,
Schifflande 22, Zürich.

Grosses Lager
von

Pauspapieren, Pausleinen
und Zeichnenpapier,

Rollen und Bogen,
in nur vorzüglichen Qualitäten

Holzementpapier, Dach-
pappen, Bodenbelag und
Teppich-Unterlag-Papiere.

Dichtungsringe,

Patent Krüger bezw. Dr. Drafflenberger mit Metalleinlage und Asbest oder Hanfgeflecht, für alle vorkommenden Flanschen, Mannlochdeckel, Cylinder u. Schieberkastendeckel etc., die höchsten Spannungen aushalt., liefern **J. Walther & Cie., Zürich I.**

INGENIEUR- ELECTRICIEN

Une maison de représentation travaillant dans plusieurs pays, désire engager de suite pour son bureau de France, un **ingénieur-électricien**, possédant aussi quelques aptitudes commerciales. Il aurait à faire du travail de bureau et à voyager pour la recherche d'affaires ainsi que pour la vente de matériel électriques. Connaissance parfaite de la langue française nécessaire. Salaire en proportion des aptitudes et surtout des services rendus.

Adresser les offres à
**Mr. R. B. Ritter, ingénieur-conseil
à Fribourg, Suisse.**

Junger Architekt sucht sofort Stellung.

Offerten sub Xc4369 an **Haasenstein & Vogler, Zürich.**

Ingénieur-mécanicien cherche place.

Longue expérience.
Adresser les offres sous Fc 13188 L
à **Haasenstein & Vogler, Lausanne.**

Schwarz und farbig glasierte

Ziegel u. Backsteine,
Palzziegel, Biberschwänze
Diverse Formate
für Kirchen, Villen etc.
Specialität von
Passavant-Iselin & Cie., Basel.

Brücken- und Eisenhochbau

Ingenieur-Bureau
Gustav Griot, Zürich V.

Ingénieur

cherche représentation ou association bureau technique.

Offres sous Cc 9984 X à
Haasenstein & Vogler, Genève.

Drahtseile

der Atlas Drahtseilwerke von **Fred. W. Scott** in Reddish b. Manchester, zum Betriebe von Drahtseilbahnen, Hängebahnen, Personen- und Waren-Aufzügen etc. liefern

J. Walther & Cie., Zürich I.

Dampf- und Wasserheizungen

für neue und alte **Wohnhäuser**, wie für alle Arten anderer Gebäulichkeiten,

Dampfkessel - Blechröhren für Turbinen

wie überhaupt alle Blecharbeiten liefert die

Maschinenfabrik und Kesselschmiede

von

Heinrich Berchtold in Thalweil bei Zürich.