

Objektyp: **Advertising**

Zeitschrift: **Schweizerische Bauzeitung**

Band (Jahr): **35/36 (1900)**

Heft 17

PDF erstellt am: **19.09.2024**

Nutzungsbedingungen

Die ETH-Bibliothek ist Anbieterin der digitalisierten Zeitschriften. Sie besitzt keine Urheberrechte an den Inhalten der Zeitschriften. Die Rechte liegen in der Regel bei den Herausgebern. Die auf der Plattform e-periodica veröffentlichten Dokumente stehen für nicht-kommerzielle Zwecke in Lehre und Forschung sowie für die private Nutzung frei zur Verfügung. Einzelne Dateien oder Ausdrucke aus diesem Angebot können zusammen mit diesen Nutzungsbedingungen und den korrekten Herkunftsbezeichnungen weitergegeben werden. Das Veröffentlichen von Bildern in Print- und Online-Publikationen ist nur mit vorheriger Genehmigung der Rechteinhaber erlaubt. Die systematische Speicherung von Teilen des elektronischen Angebots auf anderen Servern bedarf ebenfalls des schriftlichen Einverständnisses der Rechteinhaber.

Haftungsausschluss

Alle Angaben erfolgen ohne Gewähr für Vollständigkeit oder Richtigkeit. Es wird keine Haftung übernommen für Schäden durch die Verwendung von Informationen aus diesem Online-Angebot oder durch das Fehlen von Informationen. Dies gilt auch für Inhalte Dritter, die über dieses Angebot zugänglich sind.

Schweizerische Bauzeitung

Wochenschrift

für Bau-, Verkehrs- und Maschinentechnik

Herausgegeben

von

A. WALDNER

Dianastrasse Nr. 5, Zürich II.

Verlag des Herausgebers. — Kommissionsverlag: Ed. Rascher, Meyer & Zeller's Nachfolger in Zürich, Rathausquai 20.

Organ

des Schweizer. Ingenieur- und Architekten-Vereins und der Gesellschaft ehemaliger Studierender des eidg. Polytechnikums in Zürich.

Abonnementspreis:
Ausland... Fr. 25 per Jahr
Inland... " 20 " "

Für Vereinsmitglieder:
Ausland... Fr. 18 per Jahr
Inland... " 16 " "
sofern beim Herausgeber
abonniert wird.

Abonnements
nehmen entgegen: Heraus-
geber, Kommissionsverleger
und alle Buchhandlungen
und Postämter.

Insertionspreis:
Pro viergespaltene Petitzeile
oder deren Raum 30 Cts.
Haupttitelseite: 50 Cts.

Inserate
nimmt allein entgegen:
Die Annoncen-Expedition
von
RUDOLF MOSSE
in Zürich, Berlin, Breslau,
Dresden, Frankfurt a. M.,
Hamburg, Köln, Leipzig,
Magdeburg, München,
Nürnberg, Stuttgart, Wien,
Prag, London.

B^d XXXVI.

ZÜRICH, den 27. Oktober 1900.

N^o 17.

Hierdurch beehren wir uns mitzuteilen, dass wir in

Zürich Löwenstrasse 55

eine Geschäftsstelle für die Schweiz unter der Bezeichnung:

**Elektricitäts-Aktiengesellschaft vorm. Schuckert & Cie.,
Technisches Bureau Zürich,**

errichtet haben, um sowohl unsern zahlreichen bisherigen Kunden in der Schweiz, wie auch Reflektanten auf Neueinrichtungen von elektrischen Beleuchtungs-Anlagen, Kraftübertragungs-Anlagen, Centralen- und Bahn-Anlagen den Verkehr mit unserer Firma zu erleichtern.

Unser Zürcher Bureau wird es sich zur angenehmen Pflicht machen, unseren seitherigen Schweizer-Kunden jederzeit mit Rat und Aufschlüssen an die Hand zu gehen, Projekte und Kostenanschläge für beabsichtigte Neuanlagen auszuarbeiten und erteilte Aufträge in gewissenhaftester und sorgfältigster Weise zur Ausführung zu bringen.

Wir ersuchen, von den Diensten unseres technischen Bureaus Zürich recht ausgedehnten Gebrauch zu machen.

Elektricitäts-Aktiengesellschaft vorm. Schuckert & Cie., Nürnberg.

Jucker - Wegmann,

Papierhandlung z. Hecht,
Schiffände 22, Zürich.

Grosses Lager
von

Pauspapieren, Pausleinen
und Zeichenpapier,
Rollen und Bogen,
in nur vorzüglichen Qualitäten
Holzementpapier, Dach-
pappen, Bodenbelag und
Teppich-Unterlag-Papiere.

**Baupumpen und
Centrifugalpumpen**
zu Kauf und Miete bei
J. Bäumlín, Zürich.

Schweizerisches Polytechnikum.

An der eidg. polytechnischen Schule ist die Stelle eines

Assistenten

für den Unterricht in mech. Technologie an der mech.-technischen Abteilung und in Maschinenlehre an der Ingenieurschule bei Prof. Escher **sofort zu besetzen.** Allfällige Bewerber um diese Stelle sind ersucht, ihre Anmeldungen, begleitet von Zeugnissen und einer kurzen Darstellung ihres Lebenslaufes, beförderlich dem Unterzeichneten einzureichen, der auf Verlangen nähere Auskunft über die zu besetzende Stelle erteilen wird.

Zürich, den 23. Oktober 1900.

Der Präsident des schweizerischen Schulrates:
H. Bleuler.

Neubau der Zürcher. Kantonalbank ZÜRICH.

Ueber die Lieferung des **Rohglases** und **Drahtglases** der Oberlichter und der **Stahlblech-Rolladen** für den Neubau der Zürcher. Kantonalbank wird Konkurrenz eröffnet.

Pläne, Vorausmasse und Bedingungen können bei Unterzeichnetem eingesehen werden.

Offerten sind bis 5. November 1900 an Herrn Bankpräsident Graf zu senden.

Zürich, den 26. Oktober 1900.

Ad. Brunner, Architekt,
Akazienstrasse Nr. 8 — ZÜRICH.



Asphalt-

und Cement-Arbeiten aller Art

Trottoirs, Keller- und Brauerei-Böden, Terrassen, Korridore, Remisen, Magazine, Durchfahrten etc.

Asphaltierung von Kegelbahnen

Holzpflasterungen
Stallböden

Antikolothböden, öl- und säure-
fest, für Fabriken, Maschinen-
räume etc.

Asphalt-Parkett

Beton-Bau

Plättli-Böden

Asphalt-Blei-Isolierplatten zur
Abdeckung von Gewölben, Fun-
damenten, Unterführungen etc.

Dachpapp-Dächer

Holzement-Dächer.

Mehrjährige Garantie für alle Arbeiten.

E. Baumberger & Koch, Basel

Asphalt- und Cementbaugeschäft.

Gesucht

von einer blühenden Werkstätte der deutschen Schweiz

ein tüchtiger, erfahrener Maschineningenieur,

der sich mit **Fr. 50 bis 70 000** beteiligen und die Stellung des

Oberingenieurs

übernehmen könnte. Angebote unter Chiffre X K 7285 an die

Annoncen-Expedition von Rudolf Mosse in Zürich.

Commanditär gesucht

für ein altrenommiertes Fabrikations-Geschäft der technischen Branche wegen Vergrößerung des letztern. Erforderliches Kapital

Fr. 100—200 000.

Aktiver Kaufmann bevorzugt.

Auf briefliche Anfrage erteilt nähere Auskunft

J. G. Arnold z. Trülle in Zürich.

Für ein erstes Baumaterialien-Geschäft

in Basel wird ein tüchtiger **Kaufmann**, 24—33 Jahre alt, der drei Hauptsprachen in Wort und Schrift mächtig, für Reise und Bureau **gesucht**. Salair Fr. 4—6 000. Eintritt 1. Januar. Nur solche mit prima Referenzen werden berücksichtigt.

Offerten unter Chiffre X 5094 Q an

Haasenstein & Vogler in Basel.

Ein jüngerer, im **Turbinenbau** versierter

Constructeur

wird zu baldigem Eintritte **gesucht**.

Bei entsprechender Verwendbarkeit bietet die Stellung Gelegenheit zu selbständigem Wirken und zur eventuellen späteren Erlangung der Stellung eines Chef-Ingenieurs.

Offerten mit ausführlichen Angaben über Studiengang und bisherige praktische Verwendung, Alter, Familienverhältnisse, Gehaltsansprüche, und Eintrittszeit erbeten unter Chiffre W F 164 an das Annoncenbureau

Rudolf Mosse in Wien I, Seilerstätte 2.

Gesellschaft der L. v. Roll'schen Eisenwerke Fabrik feuerfester Produkte in MÜNSTER (Kt. Bern.)

FEUERFESTE STEINE jeder Form und Grösse.

CHAMOTTESTEINE in verschiedenen Qualitäten bis zu den höchsten Anforderungen

STEINE für **CUPOLÖFEN** nach Maassangaben, erprobt in unsern eigenen Giessereien.

CHAMOTTEMÖRTEL. * * * * *

Giesserei und Maschinenfabrik

Gebrüder Horber, Netstall

empfehlen sich zur Lieferung von

Maschinen — Bauguss — Formmaschinen.

Liefere und übernehmen:

Riemenscheiben roh oder bearbeitet.

Dreharbeit bis 5 m Durchmesser.

Hoblerarbeit bis 7 m Länge.

Schmiedarbeit.

PANZERKASSEN, GELDSCHRÄNKE

Emil Schweizer & Co. Zürich

Patent-Kunst-Tuffstein-Platten

2 m lang; 25 cm breit: 4, 5, 6 1/2 und 8 cm dick.

Leichtes Isolier- und Baumaterial.

Zur Herstellung trockener, gesunder Wohn- und Fabrikräume.
Zur Isolierung von kalten oder warmen, feuchten oder dampfenden Lokalen, Shed- und Wellblechdächern etc.

Zur Umhüllung von Kesseln, Apparaten und Wasserreservoirs, gegen Wärmeausstrahlung, sowie gegen Einfrieren und Schwitzen.

Vertretung für die Schweiz:

E. Baumberger & Koch, Basel.

Baumaterialienhandlung.

Kesselschmiede Richtersweil.

Dampfkessel jeden Systems und jeder Grösse, wovon stets einige in Vorrat und in Arbeit.

Apparate für Kessel-Speisewasser-Reinigung.

Reservoirs für Wasser, Oel, Spiritus u. s. w.

Apparate für Druckereien, Färbereien, Seifensiedereien, Brauereien und übrige technische Gewerbe.

Genietete Blechträger Bau- u. Brückenkonstruktionen.

Turbinenröhren für jeden Druck, von 250 bis 2000 m/m Lichtweite und darüber.

Referenzen über ausgef. grösste Anlagen stehen zur Verfügung.

Kürzeste Lieferfristen.

Pärli & Brunschwyler in Biel

erstellen unter Garantie

Warmwasser- und Dampf-Heizungen

für Wohnhäuser, Villen, Schulhäuser etc.

Wasserleitungen — Kanalisationen

Abort-Anlagen und Bade-Einrichtungen

nach den neuesten Anforderungen der Gesundheitstechnik.

Heinrich Brändli, Horgen

Fabrik wasserdichter Baumaterialien

empfiehlt

Asphalt-Isolierplatten

mit Filz- und Jute-Einlagen.

Bester Isolierschutz für Mauerabdeckung und gegen Wasserdruck.

Asphalt, Holzcement, Dachpappen etc.

Asphalt-Arbeiten:

Terrassen, Trottoir, Böden in Asphalt, in Branereien, Mühlen, Kegelbahnen etc.
Parquet in Asphalt, eichen und buchen.

Holzpflasterungen in Asphalt.

Nur prima Material. — Exakte, gewissenhafte Bedienung. — Feinste Referenzen.

TELEPHON.

Telegrammadresse: **Heinrich Brändli, Horgen.**

Chemische Fabrik Schönenwerd

H. Erzinger Schönenwerd

Einzige Fabrik der Schweiz für:

Bleimennige (Minium) chem. rein und für techn. Zwecke (für Anstrich, Dichtungen, Kitte, Glasuren, Akkumulatoren, etc.).

Bleiglätte, chem. rein und für techn. Zwecke, feinstgemahlen und geschlemmt (für Glasuren, Akkumulatoren, Kitte, Farbenfabriken, Druckerei, Färberei etc.).

Erste Schweiz. MOSAIKPLATTENFABRIK

Huldreich Graf
WINTERTHUR
empfiehlt ihr Fabrikat als:
MOSAIKPLATTEN
für Bodenbeläge jeder Art von den einfachsten billigen bis zu den reichsten Dessins, mit glatter und geriofter Oberfläche.
Zeichnungen und Preiscurants zu Diensten.

Gips-, Gipsdielen- und Mackolith-Fabrik A.-G.

Telegramm-Adresse:
„Gips Zürich“.

Felsenau (Kt. Aargau)

Telephon Nr. 3487.

Bureau: ZÜRICH II, Freigutstr. 16.

Mack's Gipsdielen

erhielten Auszeichnungen:
London 1891,
Stuttgart 1896 goldene Medaille,
Berlin 1896 Ehrenpreis,
Preis des Branddirektoriums Berlin
bei der offiziellen Feuerprobe,
auch für Mack's Estrichgips.

Special-Fabrikation von:

Mack's Estrich-Gips prima Qual. nach besonderem bewährtestem Verfahren, zur Herstellung von feuersicheren, fugenfreien und wasserundurchlässigen Fussböden.

Baugips prima Qual.

Mack's Gipsdielen und Mackolith + Pat. 12712.

Detaillierte Preislisten u. Mustersendungen stets zu Diensten.

Prompte, sorgfältige und billige Bedienung wird zugesichert.

Schnellste Herstellung
trockener u. feuersicherer

Wohnräume, Fabrikbauten etc.
zu jeder Jahreszeit.

A. OEHLER & Co., Aarau

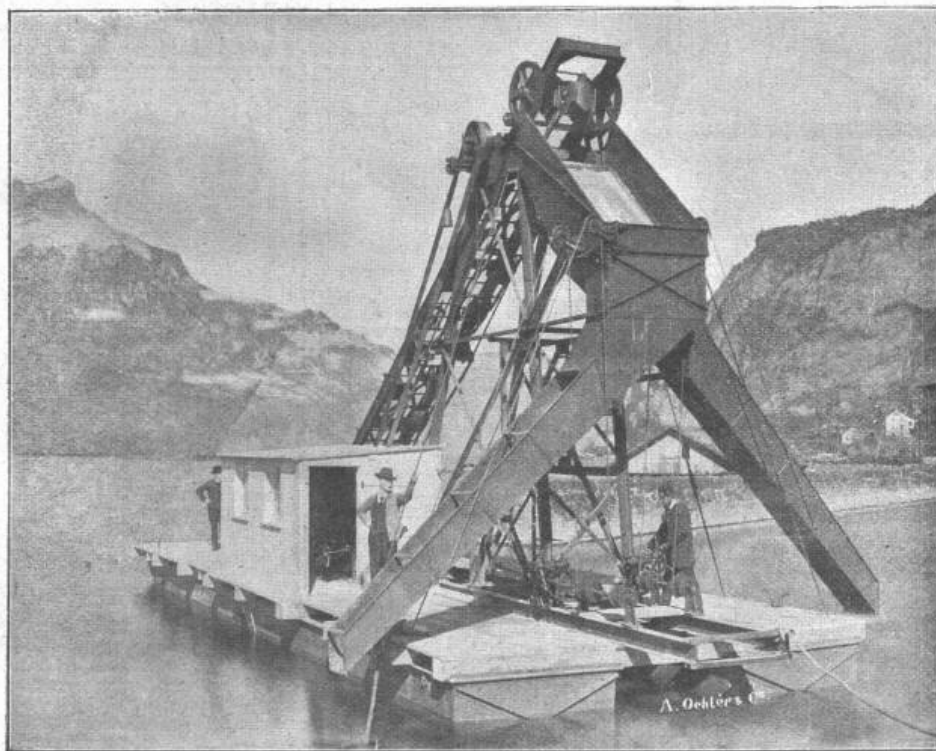
Maschinenfabrik, Eisen- und Stahlgiessereien

erstellen

Bagger-Maschinen

✦ für Hand- und Motorbetrieb. ✦

Tägliche Leistung bis 300 m³. Pontons aus Holz oder Eisen.



Maschine in Flüelen, mit verstellbarer Sortiereinrichtung. Leistung 150 m³.

Pumpen, Armaturen, Kondensations- und Rückkühl-Anlagen, Filterpressen, Ventilatoren etc. liefern

J. Walther & Cie., Zürich I.

Vertreter der Maschinen- u. Armaturfabrik vormals

Klein, Schanzlin & Becker in Frankenthal.

Best assortiertes Lager von Ia Qualität

Schwenkseilen,

Flaschenzug- und Aufzugseilen.

15 — 45 mm und bis 200 m lang.

Bindseile

beliebiger Dicke und Länge,

Gerüststricke, Spitzstrangen,

Maurerschnüre, Senkelschnüre,

Drahtseile

für Transmissionen und Aufzüge,

Wagenfett, Seilschmiere, Bast-Tragband

empfiehlt bestens

D. Denzler, Seiler, Zürich.

Patent-Bureau
H. Kammund Ing. Limburg Zürich.
Billig - Prompt - Beste Referenzen.

Xylogr. Art-Anstalt
J. R. MÜLLER IN ZÜRICH
Fertige HOLZSCHNITTE.
Sakeliches, Zinkate.
PRÄMIERT & DIPLOMIERT

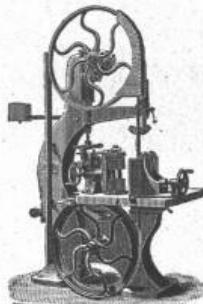
Erste Schweiz. Patent-Ofenrohr- und Winkelfabrik
Affolter, Christen & Co., Basel

Fernere Specialität:

Cylinder-Blechöfen, mit Ia. feuerfesten Chamottesteinen ausgemauert, in allen Preislagen.

Gewöhnliche und Permanentbrenner. — Gewöhnliche Eskimo-Permanentbrenner, + Patent No. 9946.

Illustrierte Prospekte gratis und franko.



Fabriken Landquart

(Schweiz)

empfehlen als Specialität

Holzbearbeitungsmaschinen

jeder Art, neuester Konstruktion, besonders kräftig gebaut und in sorgfältigster Ausführung.

Courante Maschinen

stets auf Lager und im Betriebe zu sehen.

Illustrierte Preislisten stehen gerne zu Diensten.

John Fowler & Co., Magdeburg

empfehlen ihre best konstruirten

Compound-Dampf-Strassen-Walzen

neuester Construction
mit geringstem Kohlenverbrauch.

Interessenten
können derartige Maschinen in Thätigkeit sehen.

Strassen-Aufreisser

bewährter Bauart von grösster Leistungsfähigkeit.

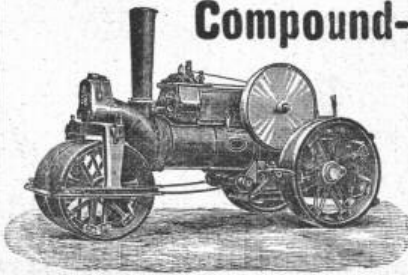
Compound-Strassen-Locomotiven

zur Beförderung von Lasten.

Vertreter für die Schweiz:

W. Thiele, Zürich I., Gessner Allee 28.

Uebernahme von Walzarbeiten für Strassen-Neubauten, Neuschotterungen, Qual- und Eisenbahnbauten etc.



Hatt & Cie., Zürich,

Unterer Mühlesteig 2,
Telephon 4146,
empfehlen ihre
Lichtpausanstalt
für **Heliographie**
und für



(Blitzlichtpausverfahren).
Stets frisch am Lager:
Heliographie-Papiere und Pauspapiere.
Bitte Preiscurant zu verlangen.



Präcisions-Reisszeuge.

Rundsystem.
Patent. Ellipsographen,
Schräglinienapparate etc.

Clemens Riefler,

Fabrik math. Instrumente.
Nesselwang u. München
(Bayern).

Gegründet 1841.
„Paris 1900 Grand Prix“
Illustrirte Preislisten gratis.



Emil Sequin, Euböolithwerke
Rüti (Zürich).

Felix Beran, Bautechn. Bureau
Zürich V.

Die zuverlässigsten CONDENSTÖPFE



liefert **J. AUMUND, Ingen.,**
Stampfenbachstrasse 11, z. Limmatburg
ZÜRICH.
Verlangen Sie Prospekt und Referenzen.

Vogtländische Maschinen-Fabrik

vorm. J. G. & H. Dietrich, Aktiengesellschaft

— Filiale Bruggen-St. Gallen — Dynamomaschinen und Elektromotoren

eigenen, neuesten Systems, solidester Bauart, vorzügliche Arbeit, ruhiger, funkenloser Gang, ohne Bürsten-Verschlebung, geringster Kraftverbrauch, automatische Lagerschmierung.

Haus- und Fabrik-Installationen.

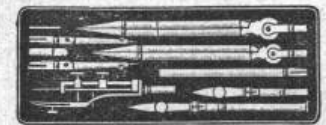
Preise und Prospekte auf gef. Anfrage. Projekte und Kostenanschläge kostenfrei.

Reisszeuge

feinster Qualität und aller Systeme für
Herren Architekten, Geometer, Inge-
nieure, Techniker und Schulen liefert
die Reisszeugfabrik

L. Heisinger & Sohn Nürnberg (Bayern).

6 Preismedaillen; Nürnberg 1896
«Goldene Medaille».



Illustr. Preislisten gratis.

W. Fitzner, Laurabütte, Oberschlesien.

Blechschweisserei, Kesselschmiede und mechan. Werkstätten.

Specialität:

Geschweisste Röhren für alle Zwecke

in jeder transportablen Länge und jedem Durchmesser, sowie
für den höchsten Druck samt dazu gehörigen Krümmern und
Façonstücken aller Art.

Geschweisste Gaskessel, Windkessel und sonstige
Behälter, konische Rohrmasten für Strassen-
bahnen und Beleuchtungszwecken.

— Projekte, Preislisten und Kostenanschläge gratis. —

J. Rukstuhl, Basel.

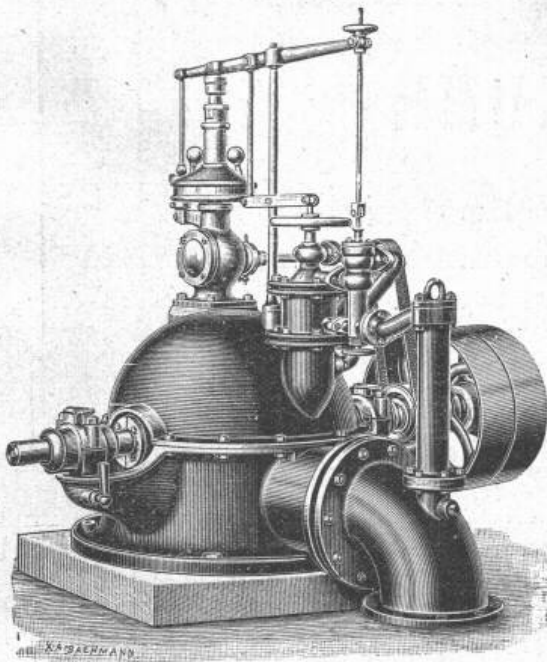
Warmwasser-, Niederdruck-Dampf-Heizungen.

Prompte Lieferung. — Garantie.

Grosses Lager sämtlicher Bestandteile. Prima Referenzen.

Vertreter:

In Olten: **E. Lommel, Ing.,** Schöngrund, Olten.
In Zürich: **Geo. F. Ramel, Ing.,** Nordstr. 37, Zürich.

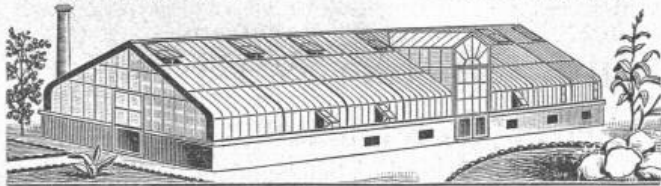


Ateliers de constructions mécaniques
 Vormal: **Vevey.** Gegründet 1830.
 B. Roy & Co.

Turbinen aller Systeme,
Präcisions-Regulatoren,
 Pumpen Motoren
 Luftkompressoren
 Hebezeuge Transmissionen.

Tadellose Arbeit. — Zahlreiche Referenzen.
 Pläne und Kostenvoranschläge auf Verlangen.

Vohland & Bär
 --- Basel ---
 Gegründet 1859. Ia. Referenzen.



in **Gewächshäuser** in
 Pitch-Pine Eisen
 sowie alle andern Eisenkonstruktionen wie Treppen, Fenster, Oblichter,
 Vordächer, Veranden etc. etc.
Rolladen-Fabrik.
 Specielle Abteilung für Kunstschlosserei.
 Pläne und Kostenvoranschläge gratis.

Erfolg

haben Annoncen unbedingt

wenn dieselben von leistungsfähigen Firmen erlassen werden und in zweckentsprechender, auffälliger Form in den geeigneten Zeitungen und Zeitschriften zum Abdruck gelangen. Dem inserirenden Publikum ein gewissenhafter Beräther in allen Fragen zu sein, welche sich auf Abfassung und Ausstattung der Annoncen, Wahl der Zeitungen etc. beziehen, hat sich die unterzeichnete Annoncen-Expedition von jeher zur besonderen Aufgabe gestellt. Jede gewünschte Information sowie Kostenanschläge und Zeitungskatalog stehen kostenfrei zur Verfügung.

Annoncen-Expedition Rudolf Mosse
 Theaterstr. 5. Telefon 660. ZÜRICH.

Konkurrenzeröffnung. Strassenbau.

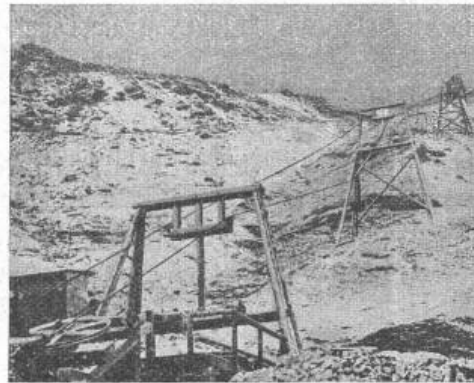
Die Gemeinde Seedorf (Amt Aarberg) beabsichtigt, diesen Winter von der successive zu erstellenden Strasse Lyss-Seedorf, Baggwyl-Ruchwyl, das 1670 m lange Teilstück Lyss-Stütli mit vier Brücken, I. Sektion, zu bauen. Bauunternehmer, welche die hiezu erforderlichen Arbeiten, sowie die Lieferung des benötigten Eisenwerkes etc. zu übernehmen wünschen, werden eingeladen, ihre Offerten bis und mit dem 15. November künftigher Gemeindeschreiberei Seedorf, unter entsprechender Aufschrift, versiegelt einzureichen. Plan und Bauvorschriften liegen daselbst zur Einsicht auf.

Seedorf, den 24. Oktober 1900.

Namens der Baukommission:
 Möri, Notar.

CERETTI & TANFANI * MAILAND
 (60, Foro Bonaparte)

Luftbahnen



Luftbahnen

Höchst gelegene Bahn in der Welt (3000 m ü. M.).

Einfache Arbeit und einfacher Betrieb
 unter umfassender Garantie für Solidität u. Leistungsfähigkeit.
 Katalog auf Wunsch.

KIESELGUHR

Gebraunt, nicht zu verwechseln mit billiger roher Kieselguhr.

Ausgezeichnetes Füllmaterial
für Fussböden, Zwischenwände etc.

Beste und billigste Ersatz für Schlacken.

WANNER & C^{IE} HORGEN.

Specialgeschäft für Isolierungen aller Art.

KÜNSTLER-MAGAZIN
A. SCHOLL

ALLE ARTIKEL für **ÖL- AQUARELL- PORZELLAN- & BRANN- MALSERIE** für **ARCHITECTEN und INGENIEURE.**

FRAUMÜNSTER, STRASSE 8, ZÜRICH



Best assortiertes Lager in
Bureau-Artikeln
und
Zeichenmaterialien.

Specialitäten:
Zeichen- und Pauspapiere,
Lichtpauspapiere,
Millim.- und Querprofilpapiere,
Deutsche, französische und englische
Aquarellfarben,
Farbige Ausziehtaschen,
Radiergummi, Pinsel,
Reisschienen, Winkel, Masstäbe,
Reissbretter (bis 120 x 180 cm),
Eiserne Zeichentische.
Nur erste Fabrikate!

Metallgewebe und Geflechte

schwarz und galvanisiert.
Siebwaren jeder Art
Grosser Vorrat in galv. Geflechtes von verschiedenen Maschenweiten und Breiten für Einfriedigungen u. Umgitterungen jeder Art.

Stachelzaundraht.
Artikel für Giessereien, Baugeschäfte, Apotheken, Hôtels und Conditoreien.
— Billigste Preise. —



Kataloge und Preisverzeichnisse steben auf Verlangen zu Diensten.

Metallgewebe-Manufactur
Suter-Strehler & C^o Zürich.

Actiengesellschaft
vormals
Joh. Jacob Rieter & Co., Winterthur.

Paris 1900. Grand Prix; 3 goldene und 1 silberne Medaille.

Eisen-Konstruktionen,
Reservoirs, Wasserleitungsröhren.

Turbinen
Francis, Jonval, Girard, Pelton etc.
Präcisions-Regulatoren, Elektr. Bremsregulatoren.
Transmissionen — Aufzüge.

Anlagen für
elektrische Beleuchtung und Kraftübertragung.

Felten & Guilleaume Carlswerk

Aktien-Gesellschaft, Mülheim am Rhein.

Eisen-, Stahl-, Kupfer- und Bronze-Drahtfabrik, Drahtseilerei,
Drahtwarenfabrik, Verzinkerei, Kupferwerk,
Fabrik von Telegraphen-, Telephon- und Lichtkabeln aller Art,
Dynamodraht und Installationsleitungen.

↔ **Drahtseile aller Art** ↔



und zwar: Aufzugseile, Gerüststricke,
Windenseile, Peil- und Lotleinen, Schiffstauwerk, Blitzableiter.

Specialitäten:
→ **Verschlossene Drahtseile,** ←



geeignetste Konstruktion für:
Luftbahnlaufseile, Trajekt- und Brückenseile, Bergbahnseile.

↔ **Flachlitzige Drahtseile,** ↔



besonders zu empfehlen als:
Zugseile für Luftseilbahnen, Bergbahnbetriebsseile, Bremsseile,
Schlepptrösse, Kranenseile, Transmissionsseile, Dampfpflugseile.

Vertreter für die Schweiz: **Kägi & Co., Winterthur.**



Trog-Closets mit automatischer Spülung
für **Schulen, Kasernen, Verwaltungen, Bahnhöfe.**
«Das System hat sich auch hier (Schulhaus Klingenstrasse, Zürich) vortrefflich bewährt. Dasselbe verdient auch von dem Gesichtspunkt aus den Vorzug, dass es keine Reparaturen verursacht, wie dies bei den sog. Zugsvorrichtungen der Fall ist, und die Spülung geschieht in sicherer Weise, das fatale «Vergessen», den Zug in Bewegung zu setzen, spielt hier keine Rolle. (gez.) A. Geiser, Stadtbaumeister». (Bauztg. 28. April 1900.)

Oel-Pissoirs. „Saprol“ für Oel-Pissoirs und Desinfektion von Aborten. Closets und Toiletten-Einrichtungen aller Art für Hotels, Spitäler etc. Porzellan-Badwannen.

Passavant-Iselin & Cie., Basel.