

Objektyp: **Advertising**

Zeitschrift: **Schweizerische Bauzeitung**

Band (Jahr): **35/36 (1900)**

Heft 15

PDF erstellt am: **20.09.2024**

### **Nutzungsbedingungen**

Die ETH-Bibliothek ist Anbieterin der digitalisierten Zeitschriften. Sie besitzt keine Urheberrechte an den Inhalten der Zeitschriften. Die Rechte liegen in der Regel bei den Herausgebern. Die auf der Plattform e-periodica veröffentlichten Dokumente stehen für nicht-kommerzielle Zwecke in Lehre und Forschung sowie für die private Nutzung frei zur Verfügung. Einzelne Dateien oder Ausdrucke aus diesem Angebot können zusammen mit diesen Nutzungsbedingungen und den korrekten Herkunftsbezeichnungen weitergegeben werden. Das Veröffentlichen von Bildern in Print- und Online-Publikationen ist nur mit vorheriger Genehmigung der Rechteinhaber erlaubt. Die systematische Speicherung von Teilen des elektronischen Angebots auf anderen Servern bedarf ebenfalls des schriftlichen Einverständnisses der Rechteinhaber.

### **Haftungsausschluss**

Alle Angaben erfolgen ohne Gewähr für Vollständigkeit oder Richtigkeit. Es wird keine Haftung übernommen für Schäden durch die Verwendung von Informationen aus diesem Online-Angebot oder durch das Fehlen von Informationen. Dies gilt auch für Inhalte Dritter, die über dieses Angebot zugänglich sind.

# Schweizerische Bauzeitung

Wochenschrift

für Bau-, Verkehrs- und Maschinentechnik

Herausgegeben

von

**A. WALDNER**

Dianastrasse Nr. 5, Zürich 11.

Verlag des Herausgebers. — Kommissionsverlag: Ed. Rascher, Meyer & Zeller's Nachfolger in Zürich, Rathausquai 20.

Organ

des Schweizer. Ingenieur- und Architekten-Vereins und der Gesellschaft ehemaliger Studierender des eidg. Polytechnikums in Zürich.

Abonnementspreis:  
Ausland... Fr. 25 per Jahr  
Inland... " 20 " "

Für Vereinsmitglieder:  
Ausland... Fr. 18 per Jahr  
Inland... " 16 " "  
sofern beim Herausgeber  
abbonniert wird.

Abonnements  
nehmen entgegen: Heraus-  
geber, Kommissionsverleger  
und alle Buchhandlungen  
und Postämter.

Insertionspreis:  
Pro viergespaltene Petitzeile  
oder deren Raum 30 Cts.  
Haupttitelseite: 50 Cts.

Inserate  
nimmt allein entgegen:  
Die Annoncen-Expedition  
von  
**RUDOLF MOSE**  
in Zürich, Berlin, Breslau,  
Dresden, Frankfurt a. M.,  
Hamburg, Köln, Leipzig,  
Magdeburg, München,  
Nürnberg, Stuttgart, Wien,  
Prag, London.

## Stelle-Ausschreibung.

Infolge Rücktrittes des gegenwärtigen Inhabers ist die Stelle des **solothurnischen**

### Kantons-Ingenieurs

wieder zu besetzen. (Besoldung Fr. 4000 nebst gesetzlichen Tag- und Reisegeldern).

Bewerber, welche die Ingenieurschule des eidgen. Polytechnikums oder eine gleichwertige akademische Bildungsanstalt mit Erfolg absolviert haben und in der Praxis einigermaßen eingeführt sind, wollen ihre Anmeldung nebst Zeugnissen bis **31. Oktober nächsthin** dem unterzeichneten Departement einreichen.

Solothurn, 6. Oktober 1900.

Baudepartement des Kantons Solothurn:  
**Dr. Kyburz.**



## Asphalt-

und Cement-Arbeiten aller Art

Trottoirs, Keller- und Brauerei-Böden, Terrassen, Korridore, Remisen, Magazine, Durchfahrten etc.

### Asphaltierung von Kegelbahnen

Holzplasterungen

Stallböden

Anteilölthböden, öl- und säurefest, für Fabriken, Maschinenräume etc.

Asphalt-Parkett

Beton-Bau

Plättli-Böden

Asphalt-Elei-Isolierplatten zur

Abdeckung von Gewölben, Fundamenten, Unterführungen etc.

Dachpapp-Dächer

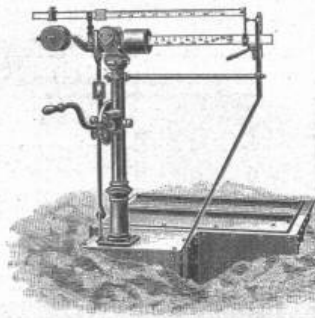
### Holzement-Dächer.

Mehrjährige Garantie für alle Arbeiten.

**E. Baumberger & Koch, Basel**

Asphalt- und Cementbaugeschäft.

## J. Ammann & Wild



Waagenfabrik  
Ermatingen und St. Gallen.

Waagen in allen  
Konstruktionen,  
von 1 Kg. bis 50,000 Kg.  
Tragkraft.

Lieferanten für Eidg. Post und  
Zoll, Direktion der Eidg. Bauten,  
Eidg. Konstr.-Werkstätte  
N. O. B., V. S. B., Rhät. B.,

Gaswerke Zürich, St. Gallen, Bern, Basel, Luzern, Konstanz u. s. w.

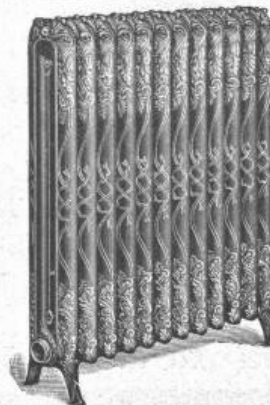
*günstig*  
**Wer bauen will**

schütze das Gebäude gegen  
aufsteigend. Erdfeuchtigkeit  
einfach u. billig durch Ander-  
nach's bewährte schmiegsame  
Asphalt-Isolierplatten. Muster u. Prospekt mit zahlreichen Anerkennungs-  
postfret und umsonst. **A. W. Andernach** in Beuel am Rhein.

**"SALUBRA"**  
**TAPETEN**

DIE SCHÖNSTE  
GESUNDESTES  
& SOLIDESTE  
WAND  
BEKLEIDUNG  
MEDAILLE  
DRESDE 1899  
BERLIN 1899

**SALUBRA**  
**TAPETENFABRIK**  
**BASEL**  
IN  
BASEL & CRENZACH  
(SCHWEIZ) (G. H. BADEN)



G. Helbling & Cie.,

Zürich I

Stadelhoferplatz 18.

## Centralheizungen

aller Systeme.

Lüftungs- u. Trocken-  
Anlagen.

## CONCOURS.

Le Conseil communal de la ville de **Fribourg** ouvre un concours pour l'installation du chauffage central à vapeur et basse pression

dans le nouveau bâtiment d'école à Fribourg.

Prendre connaissance des plans et conditions au bureau de l'Edilité de la ville de Fribourg.

Terme pour la remise des soumissions, 10 Novembre 1900.

Direction de l'Edilité.

## Commanditär oder Associé

wird in eines der grössten **Baugeschäfte** der Mittelschweiz gesucht. Beteiligung bis zu 150 Mille erwünscht. **Rendite** selbstverständlich **nachweisbar**. Anmeldungen an **Notar Leuenberger**, gew. Gerichtsschreiber, **Bern**.

## Rud. Preiswerk & Esser, Basel

Eisenbau-Werkstatt u. Kunstschmiede



empfehlen sich zur Ausführung von

**Eisen-Arbeiten** aller Art,

wie:

**Veranden, Balkone, Pavillons, Garten-Einfassungen und Thore, Treppen, Fenster,**

**Oblichte, Gewächshäuser, Stalleinrichtungen, Heizkörperverkleidungen etc.**

**Kunstschmiede-Arbeiten aller Art.**

**Arthur Koppel, Zürich I, Poststr. Nr. 5.**

Transportanlagen für Fabriken und alle Industrien.

**Wagenbau.**

Elektrische Schmalspurbahnen.

Gleise und Wagen für Bauunternehmer.

Patent-Rollenachslager, 50 % Zugkraft ersparend.

Man verlange Anstellungen und Kataloge.

## Das technische Bureau

von

**W. Hübscher-Alioth, Solothurn (Schweiz)**

liefert Pläne zu Bauten für Industriezwecke aller Art, unter anderem Parterre-Bauten für Färbereien, Bleichereien etc., ohne jegliches Tropfen.

Beste Referenzen.

## PANZERKASSEN, GELDSCHRÄNKE

Emil Schweizer & Co. Zürich

Konstruktionen

aus

## Beton mit Eiseneinlagen

nach Hennebique und andern Systemen erstellen

**Locher & Co., Zürich.**

## Heinrich Brändli, Horgen

Fabrik wasserdichter Baumaterialien

empfiehlt

### Asphalt-Isolierplatten

mit Filz- und Jute-Einlagen.

Bester Isolierschutz für Mauerabdeckung und gegen Wasserdruck.

**Asphalt, Holzcement, Dachpappen etc.**

### Asphalt-Arbeiten:

Terrassen, Trottoir, Böden in Asphalt, in Brauereien, Mühlen, Kegelbahnen etc.

Parquet in Asphalt, eichen und buchen.

### Holzpfästerungen in Asphalt.

Nur prima Material. — Exakte, gewissenhafte Bedienung. — Feinste Referenzen.

TELEPHON.

Telegrammadresse: **Heinrich Brändli, Horgen.**

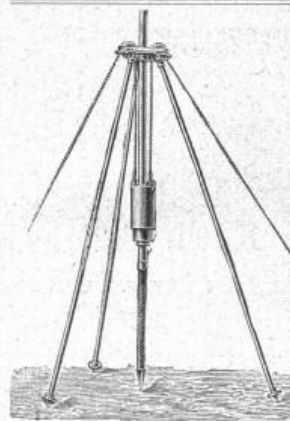
## Popp & Reuther, Maschinenfabrik, Mannheim.

Nach bewährtem System

### Ausführung von Tiefbohrungen.

Rohrbrunnen-Anlagen zur Beschaffung grosser Wassermengen für Wasserwerke und industrielle Zwecke.

Ueber 1550 Brunnen ausgeführt.



### Schlag- oder Abessinier-Brunnen.

Rammzeuge hiezu.



### Baupumpen.

Centrifugalpumpen

für

Sand- oder Schlammwasser.

### Schachtdeckel.

In allen Grössen vorrätig.

## Dampf- und Wasserheizungen

für neue und alte **Wohnhäuser**, wie für alle Arten anderer Gebäulichkeiten,

### Dampfkessel - Blechröhren für Turbinen

wie überhaupt alle Blecharbeiten liefert die

Maschinenfabrik und Kesselschmiede

von

**Heinrich Berohtold in Thalweil bei Zürich.**



### Präzisions-Reisszeuge.

Rundsystem.

Patent. Ellipsograph, Schraffierapparate etc.

### Clemens Riefler,

Fabrik math. Instrumente, Nesselwang u. München (Bayern).

Gegründet 1841.

„Paris 1900 Grand Prix“

Illustrierte Preislisten gratis.

Gesellschaft der L. v. Roll'schen Eisenwerke  
**Fabrik feuerfester Produkte**  
 in MÜNSTER (Kt. Bern.)

**FEUERFESTE STEINE** jeder Form und Grösse.  
**CHAMOTTESTEINE** in verschiedenen Qualitäten bis zu den höchsten Anforderungen  
**STEINE für CUPOLÖFEN** nach Maassangaben, erprobt in unsern eigenen Giessereien.  
**CHAMOTTEMÖRTEL.** \* \* \* \* \*

**Pärli & Brunschwyler in Biel**

erstellen unter Garantie  
**Warmwasser- und Dampf-Heizungen**  
 für Wohnhäuser, Villen, Schulhäuser etc.  
**Wasserleitungen Kanalisationen**  
**Abort-Anlagen und Bade-Einrichtungen**  
 nach den neuesten Anforderungen der Gesundheitstechnik.

**Giesserei und Maschinenfabrik**  
**Gebrüder Horber, Netstall**

empfehlen sich zur Lieferung von  
**Maschinen — Bauguss — Formmaschinen.**  
 Liefern und übernehmen:  
**Riemenscheiben** roh oder bearbeitet.  
**Dreharbeit** bis 5 m Durchmesser.  
**Hoblerarbeit** bis 7 m Länge.  
**Schmiedarbeit.**

**Kesselschmiede Richtersweil.**  
**Dampfkessel** jeden Systems und jeder Grösse, wovon stets einige in Vorrat und in Arbeit.  
**Apparate** für Kessel-Speisewasser-Reinigung.  
**Reservoirs** für Wasser, Oel, Spiritus u. s. w.  
**Apparate** für Druckereien, Färbereien, Seifensiedereien, Brauereien und übrige technische Gewerbe.  
**Genietete Blechträger** Bau- u. Brückenkonstruktionen.  
**Turbinenröhren** für jeden Druck, von 250 bis 2000 m/m Lichtweite und darüber.  
 Referenzen über ausgef. grösste Anlagen stehen zur Verfügung.  
**Kürzeste Lieferfristen.**

**Erste Schweiz. MOSAIKPLATTENFABRIK**

**Huldreich Graf**  
 WINTERTHUR  
 empfiehlt ihr Fabrikat als:  
**MOSAIKPLATTEN**  
 für Bodenbeläge jeder Art von den einfachen billigern bis zu den reichsten Dessins, mit glatter und geriefter Oberfläche.  
 Zeichnungen und Preiscurants zu Diensten.

**Polytechnische Buchhandlung A. Seydel**  
 in Berlin W. S, Mohrenstr. 9.

*Neue technische Werke meines Verlages.*  
 Zu beziehen direkt von mir franko nach allen Ländern der Welt gegen Vor-  
 sendung des Betrages, sowie durch alle Buchhandlungen des In- und Auslandes.  
*Preise in Mark und Pfennig.*

**Massenermittlung, Massenverteilung**  
 und  
**Transportkosten der Erdarbeiten.**

Ein einheitliches graphisches Verfahren zur Ermittlung und Veranschlagung  
 der Erdbewegung bei allgemeinen und ausführlichen Vorarbeiten.  
 Von Geheimen Regierungsrat **A. Goering**, Professor an der  
 Königl. Technischen Hochschule zu Berlin.  
 3. verbesserte Auflage. 36 S. in gr. 8<sup>o</sup> m. 19 Fig. 1898. Steif cart. Mk. 2.50.  
 Für den prakt. Gebrauch, sowie zum Studium der Bau- und Eisenbahn-Ingenieure.

**Der Thalsperrenbau**  
 nebst einer Beschreibung ausgeführter Thalsperren.

Von **P. Ziegler**, Bauinspektor bei der königl. preuss. Verwaltung des  
 Berg-, Hütten- und Salinenwesens.  
 304 S. in gr. Lex. 8<sup>o</sup> mit 210 in den Text gedr. Abbildungen. 1900.  
 Preis geb. 15,—, geb. 16.50.  
 Ausführlicher Prospekt über den Inhalt dieses technisch wie volkwirt-  
 schaftlich hoch bedeutsamen Werkes kostenfrei.

**Schriften des Vereins deutscher Revisions-Ingenieure.**

- Diese Schriften werden von deutschen Berufs-  
 genossenschaften bestans empfohlen.*
- Nr. 1: Die **Reinigung des Kesselspeisewassers.** Für Dampfkessel-  
 betriebe und andere industrielle Zwecke. Bearbeitet von *E.*  
*Heidepriem.* 47 S. in gr. Lex. 8<sup>o</sup> mit 32 in den Text ge-  
 druckten Abbildungen. 1899. Geh. 1,—.
  - Nr. 2: Anleitung zur **Untersuchung der Hebezeuge** und Prüfung ihrer  
 Tragorgane im Betriebe. 16 S. Lex. 8<sup>o</sup>. 2. verb. Aufl. 1900.  
 Geh. —,25.
  - Nr. 3: Die Ergebnisse des Preisausschreibens der Norddeutschen  
 Edel- und Unedelmetall-Industrie-Berufsgenossenschaft vom  
 Februar 1898, betreffend **Schutz gegen Fingerverletzungen**  
 bei Arbeiten an Fallhämmern und Pressen aller Art. Bear-  
 beitet von den Ingenieuren *P. Hosemann* und *K. Specht.*  
 29 S. in Lex. 8<sup>o</sup>. Mit 23 Abbildungen im Text. 1900.  
 Geh. —,50.
  - Nr. 4: Die **Unfallgefahren des Dampfkesselbetriebes** und deren Ver-  
 hütung. Mit zahlreichen Abbildungen im Text. In Vorbereitung.

**Die Sammt- u. Plüschfabrikation.**

Ein Wegweiser für die Praxis und beim Unterricht.  
 Herausgegeben von **Gustav Strahl.**  
 I. Theil: Die Bindungen. 112 S. in gr. 8<sup>o</sup>. Mit 139 Textfiguren.  
 Geh. 3,—.  
 Ausführlicher Prospekt über den Inhalt dieses Buches, sowie über den der  
 später folgenden zwei Teile kostenfrei.

**Anweisung**  
 zur

**Behandlung der Dynamomaschine**  
 und des  
**Gleichstrom-Elektromotors.**

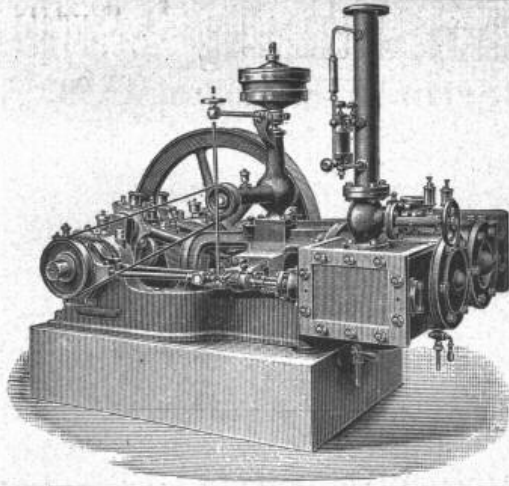
Von Prof. **J. Fr. Weyde.**  
 58 S. in kl. 8<sup>o</sup>. 1900. Geb. Preis 1,—.  
 Prospekt über den Inhalt dieses für den praktischen Dienst in elektrischen  
 Betrieben höchst brauchbaren Werkchens kostenfrei.

**Anleitung zum Bau elektrischer Haustelegraphen-  
 Telephon- und Blitzableiter-Anlagen.**

Herausgegeben von der Aktien-Gesellschaft **Mix & Genest** in Berlin.  
 5. erweiterte Auflage. 428 S. in gr. 8<sup>o</sup> m. 581 Abbild. im Text.  
 1899. Geh. Mk. 4.50, gebd. Mk. 5,—.  
 Die neue Auflage ist durch zahlreiche Neuerungen auf dem Gebiete der  
 Schwachstromtechnik bereichert worden; hierdurch hat das Werk nicht allein an  
 Umfang gewonnen, sondern auch die Zahl der Abbildungen hat sich entsprechend  
 vermehrt. So wird das von der Fachpresse bisher sehr günstig beurteilte Buch  
 auch ferner sowohl dem praktischen Elektrotechniker, als auch Lehnanstalten,  
 Studierenden u. s. w. ein geeignetes Hilfsmittel für die Orientierung sowie für die  
 Ausführung von Anlagen der bezeichneten Art bieten.

*Kostenfrei liefere ich jedermann auf gef. direktes Verlangen.*  
*„Seydel's Führer durch die technische Litteratur.“*  
 15. Aufl. 1900.

**Polytechnische Buchhandlung A. Seydel in Berlin W.,**  
 Mohrenstrasse 9, nahe dem Hotel «Kaiserhof».



## MASCHINENFABRIK BURCKHARDT, BASEL

Aktiengesellschaft.

Paris 1900: Grand Prix.

Specialität in:

**Trockenen Schieber-Compressoren u. Vacuum-pumpen  
System Burckhardt & Weiss.**

**Vorzüge:** Grosse Leistungsfähigkeit bei kleinen Dimensionen, daher billige Anschaffungskosten. Keine Ventile; zwangsläufige Steuerung. Einfachheit der Konstruktion. Keine Reparaturen. Leichte Zugänglichkeit. Geräuschloser Gang. Grösste Betriebssicherheit. Trockene Druckluft.

Volumetr. Wirkungsgrad garantiert **90 pCt.**

Prospekte, Indikator-diagramme etc. stehen auf Verlangen zu Diensten.



Electriche  
**Strassenbahnen**  
mit Gleich-  
und Mehrphasenstrom.

Actiengesellschaft vormals

## Joh. Jacob Rieter & Co., Winterthur.

Paris 1900. Grand Prix; 3 goldene und 1 silberne Medaille.

Complete Anlagen für

**Elektrische Beleuchtung u. Kraftübertragung  
Elektrische Bahnen.**

Elektrischer Antrieb einzelner Arbeitsmaschinen.

**Hydraulische Anlagen:**

Turbinen Francis, Jonval, Girard, Pelton,  
Präcisionsregulatoren, hydraulische und elektrische Bremsregulatoren.

## Ruppert, Singer & Cie, Zürich.

Wir unterhalten sehr grosses Lager und liefern vorteilhaft:

**Fensterglas** einfach und Halbdoppel.

**Spiegelglas** feinste Qualität, zu **Schaufenstern**.

**Spiegelglas** feinste Qualität, nur 4—5 mm dick, zu **Villfenstern** als **Specialität**.

**Spiegelglas** feinste Qualität, belegt, glatt u. mit Facetten. **Specialität:** vorzüglicher Belag, kunstvoll ausgeführte Facetten in allen Zeichnungen.

**Rohglas**, 6 mm, 7 mm, 8 mm; stets grosser Vorrat.

**Bodenplatten** aus Glas, vorrätig und werden auf Mass geliefert.

Diamantglas, Dessingläser,  
Mattglas, Cathedralglas, farbige Gläser.



**Gummihosen  
Gummistrümpfe**

**Haubenjacken**

**Complete Taucheranzüge,**  
sowie alle andern

**Kautschukwaren**

für technische Zwecke

empfehlen

**Alf. Diener & Co.,**

Mythenstrasse 29,  
Zürich II.

## Neue Dreikant-Gesteinsbohrer

für Ziegel und Bruchstein.

Ueberraschend grosse Arbeitsleistung.

**Jul. Boeddinghaus, Düsseldorf.**



Schweizer. Patent Nr. 17450.

## Gutehoffnungshütte

Aktienverein für Bergbau und Hüttenbetrieb  
in **Oberhausen (Rhld.)**

fertigt in ihren mit den neuesten und vollkommensten  
Einrichtungen ausgerüsteten Werkstätten als **Besonderheit**

**Achsen und Radreifen** aus bestem **Siemens-Martinstahl**  
für Lokomotiven, Tender und Wagen aller Art,

**Radgerippe (Speichenräder)**

aus bestem **Schweisseisen** für Wagen aller Art,  
fertige Radsätze für Wagen aller Art,

sowohl für **Voll-**

als auch für **Neben- und Klein-Bahnen.**

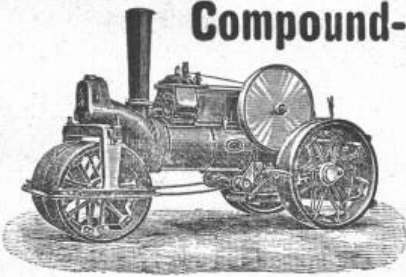
Vertreter für die Schweiz: **Gebr. Stebler, Zürich.**

# John Fowler & Co., Magdeburg

empfehlen ihre best konstruirten

## Compound-Dampf-Strassen-Walzen

neuester Construction  
mit geringstem Kohlenverbrauch.



Interessenten  
können derartige Maschinen in Thätigkeit sehen.

## Strassen-Aufreisser

bewährter Bauart von grösster Leistungsfähigkeit.

## Compound-Strassen-Locomotiven

zur Beförderung von Lasten.

Vertreter für die Schweiz:

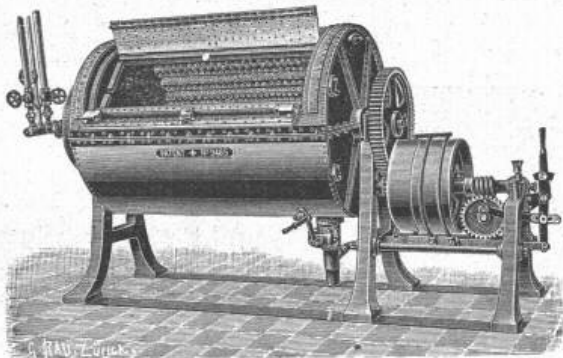
**W. Thiele, Zürich I., Gessner Allee 28.**

Uebnahme von Walzarbeiten für Strassen-Neubauten, Neuschotterungen, Qual- und Eisenbahnbauten etc.



Emil Sequin, Euböolithwerke  
Rüti (Zürich).

Felix Beran, Bautechn. Bureau  
Zürich V.



## Hydraulische und elektrische Aufzüge,

sowie

## Wäschereianlagen

liefert als **Specialität** unter Garantie  
die Maschinenfabrik

von

**ROBERT SCHINDLER**

in Luzern.

Prima Referenzen.

Waschmaschine in 9 Staaten patentiert.

# Lincrusta-Walton

## Patent-Relief-Tapeten

aus Linoleum ähnlicher Masse

mit massivem Relief, abwaschbar, unempfindlich gegen Nässe und Hitze. Eleganteste und dauerhafteste Wandbekleidung für Herrenzimmer, Speisesäle, Rauchzimmer etc. Besonders geeignet für Treppenhäuser und Badezimmer.

## Bester Ersatz für Holztäfelung.

Zu beziehen von allen Prima Tapetenhandlungen.

Nähere Auskunft erteilt

die Fabrik Lincrusta-Walton & Co., Hannover.



## Röhren

Nahtlose u. Patentgeschweisste, als Siederöhren für Lokomotiv-, Locomobil- und Schiffskessel — Bördelröhren für Kühlanlagen und Brauereien, — Schlangenröhren etc. der **Witkowitz Röhren-Walzerwerke** liefern  
**J. Walther & Cie., Zürich I.**

Best assortiertes Lager  
von Ia Qualität

**Schwenkseilen,  
Flaschenzug- und Aufzugseilen.**  
51 — 45 mm und bis 200 m lang,

## Bindseile

beliebiger Dicke und Länge,  
**Gerüststricke, Spitzstrangen,  
Maurerschnüre, Senkelschnüre,  
Drahtseile**

für Transmissionen und Aufzüge,  
Wagenfett, Seilschmire, Bast-Tragband  
empfiehlt bestens

**D. Denzler, Seiler,  
Zürich.**

Neue Errungenschaft!



## Windmotore

aller Systeme mit gewölbten Flügelschaufeln.  
**Ganz aus Eisen u. Stahl.**  
Grosse Kraftentwicklung, unerreichte Selbstregulierung. Man verl. Kataloge, Prospekte u. Preislisten.  
**G. R. Herzog,  
Dresden.**

Gegr. 1870. Erste u. alleinige Fabrik von **Windmotoren, System Halladay, ganz aus Stahl und Eisen.** Grösste Anerkennung. Jede Garantie. Feinste Referenzen.

**Rauchlose, für fast alle Kessel-  
Konstruktionen geeignete**

## Automat-Heizvorrichtung

liefern in allen passenden Grössen, unter Garantie vollster Wärmeausnutzung der abgehenden Fuchsgase bei Ersparung des Kaminbaues, event. in Verbindung mit **Trockenanlagen**  
**Cummer Trockner**  
Ges. m. b.H.

**Hamburg-U.**

**Zu verkaufen,  
eventuell Lizenz abzugeben:  
Schweiz. Patent**

**Nr. 13445**

betr.: Installation pour la production du froid.

Reflektanten wollen sich melden beim Patentbureau

**Bourry-Séquin & Co.,  
Schützengasse 29, Zürich.**

## Dichtungsringe,

Patent Krüger bzw. Dr. Grafenberger mit Metalleinlage und Asbest oder Hanfgeflecht, für alle vorkommenden Flanschen, Mannlochdeckel, Cylinder u. Schieberkastendeckel etc., die höchsten Spannungen aushalt., liefern  
**J. Walther & Cie., Zürich I.**

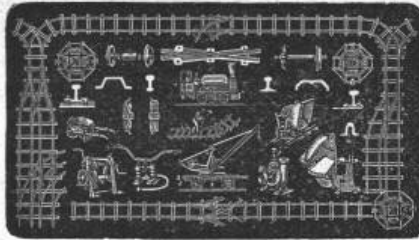
# FRITZ MARTI, WINTERTHUR.

Hauptlager in Wallisellen bei Zürich & bei Weyermannshaus in Bern.

**Bergwerks- & Hüttenprodukte.**  
Industrielle Anlagen. Mechanische Einrichtungen.

Auf Kauf & Miete:

**Lokomobilen,**  
Motoren & Bauunternehmer-Material,  
wie transportable Stahlbahnen,  
Rollbahnschienen  
mit Befestigungsmitteln,  
Rollwägelchen verschiedener Grössen  
sowie alles Zubehör für Materialtransport bei  
Bahn- & andern öffentlichen Bauten,



Prospekte & Kostenanschläge gratis.

Radsätze, Stahlgussräder für Rollwagen etc.  
**Drehscheiben, Kreuzungen,**  
kl. Lokomotiven, Pumpen & Ventilatoren,  
Achsen, Bandagen, Radreife & Kupplungen,  
Schienen, Schwellen & Befestigungsmittel  
für Dienst- & Industriegeleise,  
Rillenschienen für Strassenbahnen,  
Masten für elektrische Leitungen etc.  
Komplete Ausrüstung von  
Normal-, Strassen- & Luftseilbahnen, Seilriesen etc.

# Gips-, Gipsdielen- und Mackolith-Fabrik A.-G.

Telegramm-Adresse:  
„Gips Zürich“.

Felsenau (Kt. Aargau)

Telephon Nr. 3487.

Bureau: ZÜRICH II, Freigutstr. 16.

### Mack's Gipsdielen

erhielten Auszeichnungen:  
London 1891,  
Stuttgart 1896 goldene Medaille,  
Berlin 1896 Ehrenpreis,  
Preis des Branddirektoriums Berlin  
bei der offiziellen Feuerprobe,  
auch für Mack's Estrichgips.

Special-Fabrikation von:

**Mack's Estrich-Gips** prima Qual. nach besonderem bewährtestem Verfahren, zur Herstellung von feuersicheren, fugenfreien und wasserundurchlässigen Fussböden.  
**Baugips** prima Qual.

**Mack's Gipsdielen** und Mackolith  $\oplus$  Pat. 12712.

Detaillierte Preislisten u. Musterversendungen stets zu Diensten.  
Prompte, sorgfältige und billige Bedienung wird zugesichert.

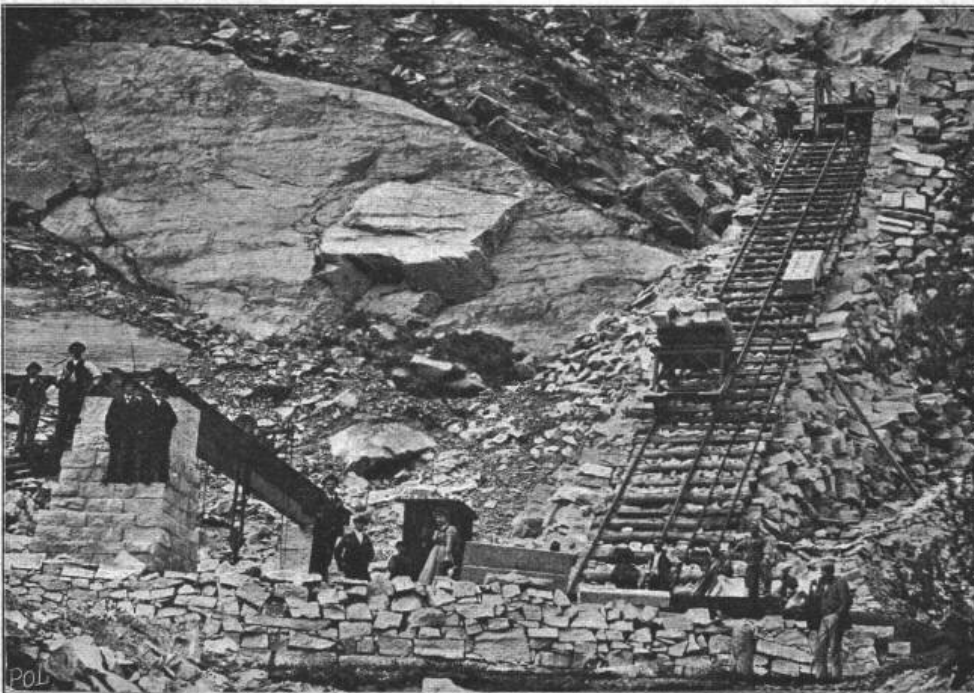
Schnellste Herstellung  
**trockener u. feuersicherer**  
Wohnräume, Fabrikbauten etc.  
zu jeder Jahreszeit.

# A. OEHLER & Co, Aarau,

Maschinenfabrik, Eisen- und Stahlgießereien  
erstellen

## ≡≡≡ Drahtseilbahnen ≡≡≡

jeden Genres, als Luftseilbahnen, Bremsberganlagen etc., Luftseilbahnen mit nur **einem Seil**; Bremsberge für Lasten bis 10 Tonnen, für Berg- und Thaltransport; Hängebahnen mit automatischer Ein- und Ausrückung der Wagen.



Bremsberganlage im Tessin für Granitsteine, mit seitlich angeordnetem Krahn.  
Nutzlast 10 Tonnen, mit Gegengewichtswagen. Gefälle 60 %.

## Wasserförderung

autom. ohne Betriebskosten.

Original amerikan. hydraulischer **Widder**, auf neuen Principien konstruiert. Wenn einer Quelle von 10--1300 Minutenlitera ein Gefälle von 0,60--15 Meter (Minimum und Maximum) gegeben werden kann, Nutzeffekt 60--75%. Ausgiebige Förderung bis 100 Meter Höhe. Maximum 180 Meter. Variante: Doppelwirkend, wenn mit unreinem Triebwasser ein mit relativem Gefälle zugeführtes Quellwasser von geringerem Ergebnis speditiert wird.

Original amerikanischer **Windmotor**, wenn einer geringeren Quelle ebener Erde oder im Schacht bis 30 Meter Tiefe kein Gefälle gegeben werden kann. Ausgiebige Förderung bis 50 Meter Höhe.

Auf Beantwortung der Fragen Voranschlag gratis.

Der Vertreter:

Franz L. Meyer, Reckenbühl, Luzern.



von **Bauten jeder Art**  
in Eisen, Holz, Mauerwerk,  
Beton-Eisen und von Maschinenteilen  
liefert sachgemäss

**Gustav Griot, Zürich V,**  
Ingenieurbureau.

## Drahtseile

der **Atlas Drahtseilwerke** von **Fred. W. Scott** in Reddish b. Manchester, zum Betriebe von Drahtseilbahnen, Hängebahnen, Personen- und Waren-Aufzügen etc. liefern

**J. Walther & Cie., Zürich I.**