

Objektyp: **Advertising**

Zeitschrift: **Schweizerische Bauzeitung**

Band (Jahr): **35/36 (1900)**

Heft 14

PDF erstellt am: **21.09.2024**

### **Nutzungsbedingungen**

Die ETH-Bibliothek ist Anbieterin der digitalisierten Zeitschriften. Sie besitzt keine Urheberrechte an den Inhalten der Zeitschriften. Die Rechte liegen in der Regel bei den Herausgebern. Die auf der Plattform e-periodica veröffentlichten Dokumente stehen für nicht-kommerzielle Zwecke in Lehre und Forschung sowie für die private Nutzung frei zur Verfügung. Einzelne Dateien oder Ausdrucke aus diesem Angebot können zusammen mit diesen Nutzungsbedingungen und den korrekten Herkunftsbezeichnungen weitergegeben werden. Das Veröffentlichen von Bildern in Print- und Online-Publikationen ist nur mit vorheriger Genehmigung der Rechteinhaber erlaubt. Die systematische Speicherung von Teilen des elektronischen Angebots auf anderen Servern bedarf ebenfalls des schriftlichen Einverständnisses der Rechteinhaber.

### **Haftungsausschluss**

Alle Angaben erfolgen ohne Gewähr für Vollständigkeit oder Richtigkeit. Es wird keine Haftung übernommen für Schäden durch die Verwendung von Informationen aus diesem Online-Angebot oder durch das Fehlen von Informationen. Dies gilt auch für Inhalte Dritter, die über dieses Angebot zugänglich sind.

# Schweizerische Bauzeitung

Wochenschrift

für Bau-, Verkehrs- und Maschinentechnik

Herausgegeben

von

A. WALDNER

Dianastrasse Nr. 5, Zürich 11.

Verlag des Herausgebers. — Kommissionsverlag: Ed. Rascher, Meyer & Zeller's Nachfolger in Zürich, Rathausquai 20.

Organ

des Schweizer. Ingenieur- und Architekten-Vereins und der Gesellschaft ehemaliger Studierender des eidg. Polytechnikums in Zürich.

Insertionspreis:  
Pro viergespaltene Petitzeile  
oder deren Raum 30 Cts.  
Haupttitelseite: 50 Cts.

Inserate

nimmt allein entgegen:  
Die Annoncen-Expedition

von

RUDOLF MOSSE  
in Zürich, Berlin, Breslau,  
Dresden, Frankfurt a. M.,  
Hamburg, Köln, Leipzig,  
Magdeburg, München,  
Nürnberg, Stuttgart, Wien,  
Prag, London.

Abonnementspreis:  
Ausland... Fr. 25 per Jahr  
Inland... " 20 " "

Für Vereinsmitglieder:  
Ausland... Fr. 18 per Jahr  
Inland... " 16 " "  
sofern beim Herausgeber  
abonniert wird.

Abonnements  
nehmen entgegen: Heraus-  
geber, Kommissionverleger  
und alle Buchhandlungen  
und Postämter.

Bd XXXVI.

ZÜRICH, den 6. Oktober 1900.

N<sup>o</sup> 14.

## Rhätische Bahn.

### Bauausschreibung.

Die Unterbauarbeiten der Südrampe der **Albula-Bahn**, von **Bervers** bis **Celerina**, werden hiemit zur Bewerbung ausgeschrieben und zwar:

Los 10:

Länge . . . . .	m	5,080
Erd- und Felsarbeiten . . . . .	m <sup>3</sup>	167,700
Mörtelmauerwerk . . . . .	m <sup>3</sup>	1,800
Trockenmauerwerk . . . . .	m <sup>3</sup>	4,000
Gesamtkosten rund . . . . .	Fr.	428,000

Pläne und Bauvorschriften können auf dem Baubureau der Rhät. Bahn in Chur und auf dem Bureau des Sektions-Ingenieurs in **Samaden** eingesehen werden.

Angebote sollen das Abgebot an den Voranschlagspreisen in Prozenten enthalten und sind längstens bis zum **30. Oktober 1900**

schriftlich und versiegelt mit der Aufschrift „**Baueingabe Albula-Bahn**“ einzureichen.

Chur, den 30. September 1900.

Die Direktion.

## Aareschlucht bei Meiringen.

Die akkordweise Uebernahme der bezeichneten Arbeiten wird hiemit zur freien Konkurrenz ausgeschrieben.

- Die Weiterführung der Felsengalerie in der Aareschlucht.
- Die Installierung der elektrischen Beleuchtungsanlage.

Angebote sind bis zum **13. Oktober** künftig verschlossen und unter der Aufschrift «Arbeiten in der Aareschlucht» bei dem Präsidenten der Gesellschaft einzureichen, wobei auch das Pflichtenheft aufliegt und allfällig wünschbare nähere Auskunft erteilt wird.

Willigen, den 24. September 1900.

Für die Aareschlucht-Aktiengesellschaft in Willigen:

Der Verwaltungsrat.

### Einzig echte Mettlacher Steinzeug-Bodenplatten, glasierte Wandplatten, Stallklinker und Röhren,

wetterbeständige Bauterracotta (matt und in Majolica),  
Figuren und Vasen zu Bauzwecken und für Gärten von  
Villeroy & Boch in Mettlach und Merzig.

### Verblendsteine

in 7 verschiedenen Farben, glasiert und unglasiert, von  
Ph. Holzmann & Cie. in Frankfurt a. M.  
Saargemünder Thonplatten, stahlhart gebrannt  
von A. Brach in Kleinblittersdorf.

Prima Schlackenwolle  
Ladenstände. Decor. Bauguss von C. Flink, Mannheim.

Vertreter: **Eugen Jeuch** in **Basel**.

Naturmuster und Preiscurant zu Diensten.

## Konkurrenz-Ausschreibung.

Die **Basler Kantonalbank** eröffnet hiemit unter den schweizerischen und in der Schweiz niedergelassenen Architekten einen Wettbewerb behufs Gewinnung von Projekten zu einem neuen Bankgebäude.

Die erforderlichen Vorlagen sind von der Direktion des genannten Institutes zu beziehen.

Basel, den 26. September 1900.

Der Bankrat der Basler Kantonalbank.

## Gesucht werden:

I. **Zehn Vermessungs-Ingenieure** für tacheometrische Vorarbeiten eines Eisenbahnbaues in den Tropen von Afrika.

Erforderlich sind: gründliche Kenntnisse in der Praxis der Vermessungskunst, Beherrschung des Englischen in Wort und Schrift, gesunde Körperbeschaffenheit, Nüchternheit, Alter 25–40 Jahre. Monatsgehalt 750–1500 Francs nebst einer Tageszulage von Frs. 12.50. Aufenthalt in Afrika circa 6 Monate. Der Gehalt beginnt vom Tage der Einschiffung; alle Reisespesen werden bezahlt.

II. **Zwei Zeichner** bei gleichen Erfordernissen. Monatsgehalt 600–800 Francs nebst der Tageszulage von Frs. 12.50.

Offerten sind unter Beischluss von Referenzen und Zeugnis-Ab-schriften zu richten an

**Henry Berger**, Ingenieur, Hôtel Belvédère,  
in **Schuls** (Schweiz).

## LAMBERT & STAHL

ARCHITEKTEN, STUTTGART.

Künstlerische Ausführung  
von Perspektiven und architektonischen Arbeiten jeder Art.

## Steinbruch-Gesellschaft Ostermündingen bei Bern.

**Blauer und gelber Sandstein.** Lieferung als Rohmaterial  
aus Mass in jeder Grösse oder behauen nach Plänen und Zeichnungen.  
Fluatlieferung zur Erhärtung des Materials.

Artikel für Maschinenbetrieb

## Ad. Furrer, Löwenstrasse 9, Zürich.

Specialität:

### Original-Öelkannen

Patent „Kaye“

aus Stahlblech ohne  
Naht, mit fixer und  
abnehmbarer Spitze;

den vielen minderwertigen Nachahmungen weit überlegen.

Grosses Lager

in Michaux- und Nadel-Oeler, Burretten, Schmierbüchsen div. Systeme.



# Vereinigte Schweizerbahnen. Bahnhof-Umbau St. Gallen.

Die Lieferung und Montierung der Eisenkonstruktion für eine Strassenbrücke über die Eisenbahn bei St. Leonhard im Gewichte von ca. 90 Tonnen Flusseisen und 4 1/2 Tonnen Gusseisen wird hiemit zur öffentlichen Konkurrenz ausgeschrieben.

Pläne und Bedingnisheft sind auf unserem Baubureau, Geltenwilerstrasse Nr. 2, einzusehen, wo auch alle nähere Auskunft erteilt wird.

Eingaben sind bis spätestens am 10. Oktober l. J. der unterzeichneten Direktion einzusenden.

St. Gallen, den 22. September 1900.

Die Direktion der Vereinigten Schweizerbahnen.

Animalisch geleimte

## Zeichnen-Papiere

in Rollen und Bogen,

Pauspapier und Pausleinwand,

Papier mit Millimeter-Einteilung,

Schablonen-Papier

empfiehlt

N. Lohbauer, z. Schnecken, Limmatquai 6, Zürich.

Un concours est ouvert pour les places de

## professeur de mathématiques et d'ingénieur électricien

chargé de l'enseignement de l'électricité et de la construction des machines.  
Adresser offres à la Direction de l'École des arts et métiers, Fribourg (Suisse).

## Tüchtiger, gewandter Maschineningenieur,

befähigt, die Stellung eines Ober-Ingenieurs auszufüllen, könnte sich mit grösserem Kapital an einer Maschinenfabrik der deutschen Schweiz beteiligen.

Ausführliche Offerten sub Chiffre Z E 6630 befördert die Annoncen-Expedition Rudolf Mosse, Zürich.

## Zu verkaufen:

# Stehende Dampfmaschine,

6pferdig, mit Röhrenkessel, tadellos funktionierende Anlage, ist wegen Vergrößerung billigst abzugeben. — Die Anlage ist noch im Betrieb und kann jederzeit besichtigt werden.

Dr. A. Wander, Bern.

Wir halten stets als Specialität ein bedeutendes, sehr gut assortiertes Lager von garantiert bestem

## Schwed. Holzkohlen-Werkzeugstahl

aus den reinsten Dannemore-Erzen erzeugt, wie Bohrstahl speciell für das härteste Gestein, wie Granit etc.

Schneid-, Schweiss- u. Stähle, Hammerstahl,  
Meisselstahl etc. etc.

Unbedingt vorteilhafteste Bezugs- } Preiscourants und Zeugnisse  
quelle und prompteste Bedienung. } auf Verlangen gratis und franko.

Affolter, Christen & Co., Basel.

## PANZERKASSEN, GELDSCHRÄNKE

Emil Schwyzer & Co. Zürich

## Für Kapitalisten!

Zur Ausbeutung einer wichtigen Erfindung von unabsehbarer Tragweite wird

Teilhaber mit Fr. 50 000

gesucht. Event. Gründung einer Gesellschaft. Anlagekapital in 2—3 Jahren amortisiert. Gefl. Offerten unter Chiffre O F 4950 an Orellfüssli-Annoucen, Zürich.

## Konstruktionen

aus

# Beton mit Eiseneinlagen

nach Hennebique und andern Systemen erstellen

Locher & Co., Zürich.

## Giesserei und Maschinenfabrik

Gebrüder Horber, Netstall

empfehlen sich zur Lieferung von

Maschinen — Bauguss — Formmaschinen.

Lieferrn und übernehmen:

Riemenscheiben roh oder bearbeitet.

Dreharbeit bis 5 m Durchmesser.

Hoblerarbeit bis 7 m Länge.

Schmiedarbeit.

## Heinrich Brändli, Horgen

Fabrik wasserdichter Baumaterialien

empfiehlt

## Asphalt-Isolierplatten

mit Filz- und Jute-Einlagen.

Bester Isolierschutz für Mauerabdeckung und gegen Wasserdruck.

Asphalt, Holzcement, Dachpappen etc.

## Asphalt-Arbeiten:

Terrassen, Trottoir, Böden in Asphalt, in Brauereien, Mühlen, Kegelbahnen etc.

Parquet in Asphalt, eichen und buchen.

## Holzplästerungen in Asphalt.

Nur prima Material. — Exakte, gewissenhafte Bedienung. — Feinste Referenzen.

TELEPHON.

Telegrammadresse: Heinrich Brändli, Horgen.

Erste Schweiz.  
MOSAIKPLATTENFABRIK

# Huldreich Graf

WINTERTHUR

empfiehlt ihr Fabrikat als:

## MOSAIKPLATTEN

für Bodenbeläge jeder Art von den einfachen billigeren bis zu den reichsten Dessins, mit glatter und geriefter Oberfläche.

Zeichnungen und Preiscourants zu Diensten.



## Polytechnische Buchhandlung A. Seydel in Berlin W. 8, Mohrenstr. 9.

*Neue technische Werke meines Verlages.*

Zu beziehen direkt von mir franko nach allen Ländern der Welt gegen Voreinsendung des Betrages, sowie durch alle Buchhandlungen des In- und Auslandes.  
*Preise in Mark und Pfennig.*

### Ueber die Notwendigkeit volkswirtschaftlicher und rechtswissenschaftlicher Bildung der Techniker.

Eine zeitgemässe Betrachtung von einem preuss. Regierungs-Baumeister.  
30 S. in 8<sup>o</sup>. 1900. Preis geh. 50 Pf.

### Der Thalsperrenbau

nebst einer Beschreibung ausgeführter Thalsperren.

Von **P. Ziegler**, Bauinspektor bei der königl. preuss. Verwaltung des Berg-, Hütten- und Salinenwesens.  
304 S. in gr. Lex. 8<sup>o</sup> mit 210 in den Text gedr. Abbildungen. 1900.  
Preis geh. 15,—, geb. 16,50.

Ausführlicher Prospekt über den Inhalt dieses technisch wie volkswirtschaftlich hoch bedeutsamen Werkes kostenfrei.

### Schriften des Vereins deutscher Revisions-Ingenieure.

Diese Schriften werden von deutschen Berufs-  
genossenschaften bestens empfohlen.

- Nr. 1: Die Reinigung des Kesselspeisewassers. Für Dampfkesselbetriebe und andere industrielle Zwecke. Bearbeitet von *E. Heidepriem*. 47 S. in gr. Lex. 8<sup>o</sup> mit 32 in den Text gedruckten Abbildungen. 1899. Geh. 1,—.
- Nr. 2: Anleitung zur Untersuchung der Hebezeuge und Prüfung ihrer Tragorgane im Betriebe. 16 S. Lex. 8<sup>o</sup>. 2. verb. Aufl. 1900. Geh. —,25.
- Nr. 3: Die Ergebnisse des Preisausschreibens der Norddeutschen Edel- und Unedelmetall-Industrie-Berufsgenossenschaft vom Februar 1898, betreffend Schutz gegen Fingerverletzungen bei Arbeiten an Fallhämmern und Pressen aller Art. Bearbeitet von den Ingenieuren *P. Hosemann* und *K. Specht*. 29 S. in Lex. 8<sup>o</sup>. Mit 23 Abbildungen im Text. 1900. Geh. —,50.
- Nr. 4: Die Unfallgefahren des Dampfkesselbetriebes und deren Verhütung. Mit zahlreichen Abbildungen im Text. In Vorbereitung.

### Die Sammt- u. Plüschfabrikation.

Ein Wegweiser für die Praxis und beim Unterricht.

Herausgegeben von **Gustav Strahl**.

I. Theil: Die Bindungen. 112 S. in gr. 8<sup>o</sup>. Mit 139 Textfiguren.  
Geh. 3,—.

Ausführlicher Prospekt über den Inhalt dieses Buches, sowie über den der später folgenden zwei Teile kostenfrei.

### Anweisung

zur

### Behandlung der Dynamomaschine

und des

### Gleichstrom-Elektromotors.

Von Prof. **J. Fr. Weyde**.

58 S. in kl. 8<sup>o</sup>. 1900. Geb. Preis 1,—.

Prospekt über den Inhalt dieses für den praktischen Dienst in elektrischen Betrieben höchst brauchbaren Werkchens kostenfrei.

### Jubiläums-Ausgabe 1850—1900,

*Max von Pettenhofer's grundlegende Abhandlung* vom 12. Januar 1850 „Ueber die regelmässigen Abstände der Aequivalentzahlen der sogenannten einfachen Radikale“ nebst Reklamation der Priorität gegen Dumas; und die Biographie Pettenhofer's mit den neuesten photographischen Aufnahmen, als Anhang: Zur Atom-Theorie mit einer Tabelle, System der Elemente, Studie von *Julius Quaglio*. In vornehmer Ausstattung.

2. Aufl. 1900. Geh. 3,—, eleg. geb. 5,—.

**Für Chemiker von hohem Interesse!**

Kostenfrei liefere ich jedermann auf gef. direktes Verlangen „Seydel's Führer durch die technische Litteratur.“  
15. Aufl. 1900.

Polytechnische Buchhandlung A. Seydel in Berlin W.,

Mohrenstrasse 9, nahe dem Hotel «Kaiserhof».

## Zu übernehmen gesucht.

Von best eingeführtem Vertreter in Thun wird die **Vertretung einer Baumaterialienhandlung oder das Dépôt einer solohen** per sofort gesucht.

Offerten unter Angabe der Conditionen gefl. erbeten an

**H. v. Wattenwyl**

Liegenschaftsagentur

Amthausgasse 3, BERN.



Zu beziehen durch

**J. Altherr,**  
Zürich V.

### Arthur Koppel, Zürich I, Poststr. Nr. 5.

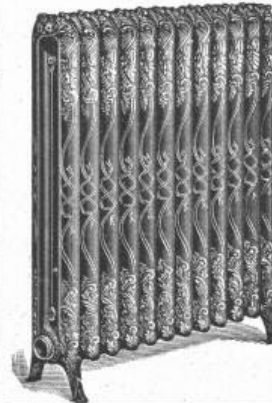
Transportanlagen für Fabriken und alle Industrien.  
**Wagenbau.**

Elektrische Schmalspurbahnen.

Gleise und Wagen für Bauunternehmer.

Patent-Rollenachslager, 50 % Zugkraft ersparend.

Man verlange Anstellungen und Kataloge.



**G. Helbling & Cie.,**

Zürich I

Stadelhoferplatz 18.

### Centralheizungen

aller Systeme.

Lüftungs- u. Trocken-  
Anlagen.

### Kesselschmiede Richtersweil.

**Dampfkessel** jeden Systems und jeder Grösse, wovon stets einige in Vorrat und in Arbeit.

**Apparate** für Kessel-Speisewasser-Reinigung.

**Reservoirs** für Wasser, Oel, Spiritus u. s. w.

**Apparate** für Druckereien, Färbereien, Seifensiedereien, Brauereien und übrige technische Gewerbe.

**Genietetete Blechträger** Bau- u. Brückenkonstruktionen.

**Turbinenröhren** für jeden Druck, von 250 bis 2000 m/m Lichtweite und darüber.

Referenzen über ausgef. grösste Anlagen stehen zur Verfügung.

**Kürzeste Lieferfristen.**



### Trog-Closets mit automatischer Spülung

für Schulen, Kasernen, Verwaltungen, Bahnhöfe.

«Das System hat sich auch hier (Schulhaus Klingenstrasse, Zürich) vortrefflich bewährt. Dasselbe verdient auch von dem Gesichtspunkt aus den Vorzug, dass es keine Reparaturen verursacht, wie dies bei den sog. Zugsvorrichtungen der Fall ist, und die Spülung geschieht in sicherer Weise, das fatale «Vergessen», den Zug in Bewegung zu setzen, spielt hier keine Rolle. (gez.) A. Geiser, Stadtbaumeister. (Bauztg. 28. April 1900.)

**Oel-Pissoirs.** „Saprol“ für Oel-Pissoirs und Desinfektion von Aborten. Closets und Toiletten-Einrichtungen aller Art für Hotels, Spitäler etc. Porzellan-Badwannen.

**Passavant-Iselin & Cie., Basel.**

# KIESELGUHR

Gebrannt, nicht zu verwechseln mit billiger roher Kieselguhr.

## Ausgezeichnetes Füllmaterial

für Fussböden, Zwischenwände etc.

Bester und billigster Ersatz für Schlacken.

## WANNER & C<sup>IE</sup> HORGEN.

Specialgeschäft für Isolierungen aller Art.

## Königliche Baugewerkschule in Stuttgart.

Das Wintersemester, welches die mathematischen Klassen I und II, sowie die Fachklassen III, IV und VI nebst einer besondern Klasse für Wasserbautechniker umfasst, beginnt am 29. Oktober und endigt am 8. März. Aufnahmesuche können jederzeit brieflich oder vom 22. Oktober an persönlich übergeben werden. Die III. Klasse ist indes bereits besetzt. Wer erstmals einzutreten wünscht, wolle sich vor dem 26. Oktober melden, weil an diesem Tage (von morgens 8 Uhr an) eine Aufnahmeprüfung stattfindet, womit sich die Durchsicht bisher gefertigter Zeichnungen verbindet. Das Unterrichtsgeld beträgt pro Semester 40 M. Schulprogramme werden kostenfrei übersandt.

Stuttgart, den 8. September 1900.

Die Direktion.

# Transport-Anlagen

für Material aller Art,  
von Terrainverhältnissen absolut unabhängig  
und jede Steigung überwindend,  
liefert unter Garantie für tadellose Funktion  
**E. Binkert-Siegwart, Ingenieur, Basel.**

Actiengesellschaft  
vormals

## Joh. Jacob Rieter & Co., Winterthur.

Paris 1900. Grand Prix; 3 goldene und 1 silberne Medaille.

**Eisen-Konstruktionen,**  
Reservoirs, Wasserleitungsröhren.

### Turbinen

Francis, Jonval, Girard, Pelton etc.

Präcisions-Regulatoren, Elektr. Bremsregulatoren.  
Transmissionen — Aufzüge.

Anlagen für  
**elektrische Beleuchtung und Kraftübertragung.**

## Wagenfabrik Schaffhausen

**G. Hanslin & Cie.**

Fabrikation von Lastfuhrwerken aller Art.

Specialität:

Fuhrwerke für Bauunternehmer: Carretten, Schnappkarren, Traghahren.

Wagenräder ab Lager. — Reparaturen.

Grösste Leistungsfähigkeit. Prompte und billige Bedienung.

Den Herren Archi-  
tekten u. Bau-  
meistern  
empfehle ich  
Neu-  
heiten  
in:



**Relief-  
Dekorationen**

für Decken und  
Wandfriese in Corde-  
lova, Tynecastle, Sala-  
mander, Anaglypta, Ca-  
mëoid, Linkeusta.  
Kataloge und Preise prompt franco.  
Kostenvoranschläge auf Wunsch. ✉  
**J. Bleuler, Tapetenlager,**  
Zürich  
38 Bahnhofstrasse 38.

## Heinrich Lanz, Mannheim.

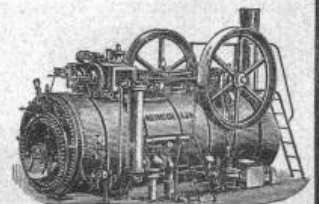
Ueber **3500** Arbeiter.

### Lokomobilen bis 300 PS

beste und sparsamste Betriebskraft.

#### Verkauft:

1896:	<b>646</b>	Lokomobilen	
1897:	<b>845</b>		>
1898:	<b>1263</b>		>
1899:	<b>1449</b>		>



Gleicher Absatz von keiner anderen Fabrik Deutschlands erreicht!



# C. F. Ulrich, Niederdorfstrasse 20, Zürich

## Specialgeschäft für Baubeschläge.



Dépot der echten Bommer'schen Windfanghür-Bänder mit Spiralfeder; unerreicht in Bezug auf Federkraft, Dauerhaftigkeit und elegantes Aeussere.

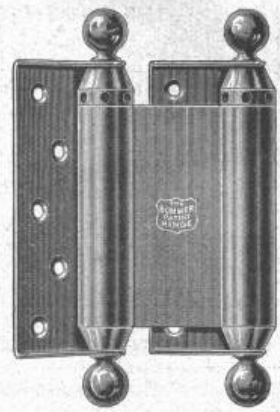
Vollständiges Lager in allen Schlossarten, Fensterverschlüssen und Thürbändern.

**Grösste und feinste Auswahl in Bronze-Beschlägen.**

Stilgerechte Modelle, hochmoderne Genres in nur Ia Ausführung.

**Permanente Ausstellung von Baubeschlägen:** 20 Niederdorfstrasse, I. Etage.

*Illustrierte Preislisten und Mustersendungen stets zu Diensten.*



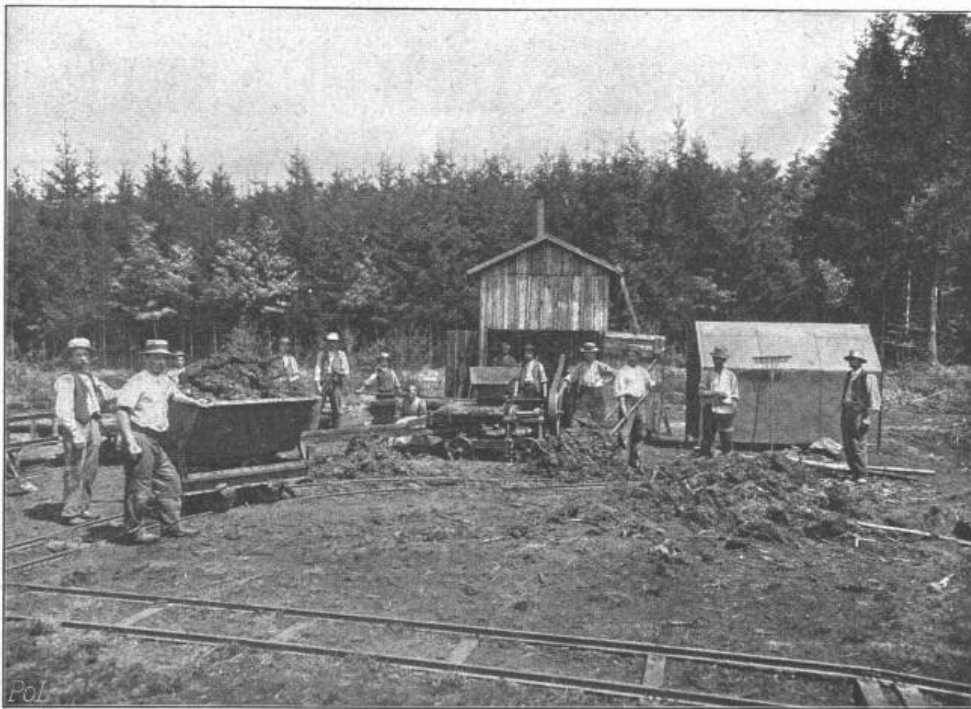
# A. Oehler & Co., Aarau,

## Maschinen-Fabrik, Eisen- und Stahlgiessereien,

erstellen

# = Torfpressen =

für Hand- und Kraftbetrieb, zur Gewinnung von Presstorf, mit zugehörigen Transportanlagen.



Anlage im Bünzthal, Leistung 40 000 Soden per Tag.

**Stellung gesucht.**  
Tüchtiger Elektrotechniker (Schweizer), theor. und prakt. gebildet, mit allen Stromarten, sowie mit dem Bau von oberird. und unterird. Leitungsnetzen, Transformatoren und Unterstationen, sowie mit der Betriebsführung v. Centralen u. dem Installationswesen vertraut, sucht Stellung als **Bau- oder Betriebsleiter**. Wenn Sprachkenntnisse nicht erforderlich, ist Stellungnahme im Auslande oder überseeisch nicht ausgeschlossen.  
Offerten sub Chiffre Z B 578 an **Rudolf Mosse, Basel**, erbeten.

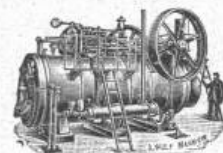
### Bauführer.

Gebildeter, zuverlässiger, junger solider Mann, verheiratet, wünscht dauernde, selbständige Stellung zu nehmen im Gemeinwesen, in einem Fabriketablisement oder in grösserem Baugeschäft. Antritt auf 1. Jan. 1901. Prima Zeugnisse und Referenzen zu Diensten. Mitglied des V. E. S. T. W.

Offerten sub Chiffre Z V 6921 an

**Rudolf Mosse, Zürich.**

**Brücken- und Eisenhochbau**  
Ingenieur-Bureau  
**Gustav Griot, Zürich V.**



### Maschinenfabrik Badenia

vorm. Wm. Platz Söhne, A.-G.,  
**Weinheim (Baden),**  
empfehlen unter Garantie für vorzügliche Leistung und geringsten Kohlenverbrauch  
**Lokomobilen**  
bis 300 Pferdekraft.  
Kataloge und Referenzen zu Diensten.

**Rollbahnschienen und Schwellen**  
aus der Burbacherhütte

werden in verschiedenen Profilen nebst dem dazu gehörenden

**Kleineisenzeug**

geliefert von

**Kägi & Co., Winterthur.**

## KIRCHNER & Co.,

Leipzig-Sellerhausen.

Grösste Spezialfabrik von

### Sägewerkmaschinen

und

### Holzbearbeitungsmaschinen

Ueber 60 000 Maschinen geliefert,  
62 höchste Auszeichnungen.  
Weltausstellung Paris 1900:  
Höchste Auszeichnung „Grand Prix“.

**Filiale: ZÜRICH, Bahnhofstrasse 89,**  
- TELEPHON 3866 -

# DRAHTSEILE jeder Art für LUFTSEILBAHNEN, Seilriesen

Bergbahnen  
Schiefe Ebenen  
Aufzüge  
Transmissionen  
etc.



Maschinenhallen & Werkstätten in Wallisellen b. Zürich  
& in Bern b. Weyermannshaus. Dépôt in Yverdon etc.  
— Prospekte und Kostenanschläge gratis. —

Verkauf & Vermietung  
von  
Bau-Unternehmer-  
Material.  
Lokomobilen.  
Pumpen & Ventilatoren.  
Kl. Locomotiven.  
Transportable Stahlbahnen,  
Rollwägelchen, Drehscheiben etc.

Falconnier's Patent

# Glas-Bausteine aus geblasenem Glase.



Zweckmässiges Baumaterial zu  
**GLASGEWÖLBEN**

für Perron-Hallen, Höfe, Wartehallen, Restaurationslokale, Lagerschuppen, gewerbliche Anlagen,  
Gewächshäuser, Wintergärten etc.

**Fenster**

in Werkstätten, Stallungen, Treppenhäusern, Lokomotiv-  
Remisen, gegen nachbarliche Grundstücke etc.

**Glas-Abschlusswände**

sowie Zwischenwände für Veranden, Terrassen, Restau-  
rationen, Bureaux, Arbeitslokale etc.

Ihrer starken Isolierfähigkeit wegen speziell geeignet für

Kühlhäuser, Eis-, Speise-, Abfüll- und Brauereikeller, schalldichte Telefon-(Gespräch-)Kästen.

Grösste Widerstandsfähigkeit gegen Feuereinwirkung.

Prospekte und Preislisten durch

# E. BAUMBERGER & KOCH, BASEL

Telegramme: Asphalt Basel

Vertreter für die deutsche Schweiz.

Telephon No. 2977.

# THONWERK BIEBRICH, A.-G.

Biebrich a/Rhein

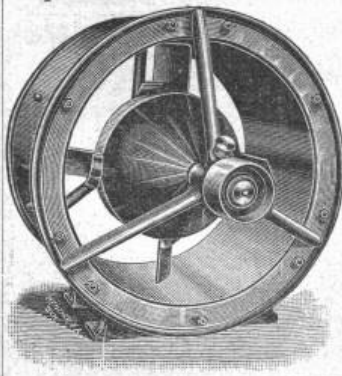
beste Referenzen und Zeugnisse aus der Schweiz,  
liefert die für den Bau und Betrieb von Gasanstalten, Cement-  
fabriken, Chemischen Fabriken, Cellulosefabriken, Schweiss-  
und Puddelwerken, Eisengiessereien, sowie für Dampfkessel-  
und sonstige Feuerungsanlagen notwendigen

**feuerfesten & säurebeständigen Produkte**

Retorten, Form- u. Normalsteine, Gloverringe, Mörtel etc.

# Kündig, Wunderli & Cie,

Specialfabrik für Ventilatoren jeder Art,



Uster

bauen

**Schrauben-  
Ventilatoren**

für  
sämtliche industrielle  
Etablissements.

**Exhaustoren**

etc. etc.

— Prima Referenzen —  
— über ganze Anlagen —

General-Vertreter für die Schweiz:  
Basel: Paravicini & Waldner.

Farbenfabriken vorm. Friedr. Bayer & Co.  
ELBERFELD.



Ed. Meier, Ecke Lang- und Bächerstrasse 98.  
Prospekte und Lieferungsverzeichnisse stehen jederzeit gern zu Diensten.

# W. Fitzner, Laurahütte, Oberschlesien.

Bleehschweisserei, Kesselschmiede und mechan. Werkstätten.

Specialität:

**Geschweisste Röhren für alle Zwecke**

in jeder transportablen Länge und jedem Durchmesser, sowie  
für den höchsten Druck samt dazu gehörigen Krümmern und  
Façonstücken aller Art.

**Geschweisste Gaskessel, Windkessel** und sonstige  
**Behälter, konische Rohrmasten für Strassen-  
bahnen und Beleuchtungszwecke.**

— Projekte, Preislisten und Kostenanschläge gratis. —