

Objekttyp: **FrontMatter**

Zeitschrift: **Schweizerische Bauzeitung**

Band (Jahr): **35/36 (1900)**

Heft 7

PDF erstellt am: **19.09.2024**

Nutzungsbedingungen

Die ETH-Bibliothek ist Anbieterin der digitalisierten Zeitschriften. Sie besitzt keine Urheberrechte an den Inhalten der Zeitschriften. Die Rechte liegen in der Regel bei den Herausgebern. Die auf der Plattform e-periodica veröffentlichten Dokumente stehen für nicht-kommerzielle Zwecke in Lehre und Forschung sowie für die private Nutzung frei zur Verfügung. Einzelne Dateien oder Ausdrucke aus diesem Angebot können zusammen mit diesen Nutzungsbedingungen und den korrekten Herkunftsbezeichnungen weitergegeben werden. Das Veröffentlichen von Bildern in Print- und Online-Publikationen ist nur mit vorheriger Genehmigung der Rechteinhaber erlaubt. Die systematische Speicherung von Teilen des elektronischen Angebots auf anderen Servern bedarf ebenfalls des schriftlichen Einverständnisses der Rechteinhaber.

Haftungsausschluss

Alle Angaben erfolgen ohne Gewähr für Vollständigkeit oder Richtigkeit. Es wird keine Haftung übernommen für Schäden durch die Verwendung von Informationen aus diesem Online-Angebot oder durch das Fehlen von Informationen. Dies gilt auch für Inhalte Dritter, die über dieses Angebot zugänglich sind.

Schweizerische Bauzeitung

Wochenschrift

für Bau-, Verkehrs- und Maschinentechnik

Herausgegeben
von

A. WALDNER

Dianastrasse Nr. 5, Zürich II.

Verlag des Herausgebers. — Kommissionsverlag: Ed. Rascher, Meyer & Zeller's Nachfolger in Zürich, Rathausquai 20.

Organ

des Schweizer. Ingenieur- und Architekten-Vereins und der Gesellschaft ehemaliger Studierender des eidg. Polytechnikums in Zürich.

Abonnementspreis:
Ausland... Fr. 25 per Jahr
Inland... " 20 " "

Für Vereinsmitglieder:
Ausland... Fr. 18 per Jahr
Inland... " 16 " "
sofern beim Herausgeber
abonniert wird.

Abonnements
nehmen entgegen: Heraus-
geber, Kommissionsverleger
und alle Buchhandlungen
und Postämter.

Insertionspreis:
Pro viergespaltene Petitzeile
oder deren Raum 30 Cts.
Haupttitelseite: 50 Cts.

Inserate
nimmt allein entgegen:
Die Annoncen-Expedition
von
RUDOLF MOSSE
in Zürich, Berlin, Breslau,
Dresden, Frankfurt a. M.,
Hamburg, Köln, Leipzig,
Magdeburg, München,
Nürnberg, Stuttgart, Wien,
Prag, London.

Bd XXXVI.

ZÜRICH, den 18. August 1900.

N^o 7.

Neubau der Zürcher Kantonalbank Zürich.

Ueber die Spengler- und Dachdeckerarbeiten und die eisernen Dachkonstruktionen der Oberlichter für den Neubau der Zürcher Kantonalbank wird Konkurrenz eröffnet.

Pläne, Vorausmass und Bedingungen können bei Unterzeichnetem eingesehen werden.

Offerten sind bis **27. August 1900** an Herrn Bankpräsident Graf zu senden.

Zürich, 17. August 1900.

Ad. Brunner, Architekt,
Akazienstrasse 8, Zürich V.

Ingenieur.

Konzessionär einer 3200 H. P. italienischen Wasserkraft, schon von einer grossen Gesellschaft engagiert, würde mit dem Zwecke, andere Aktivität und Gewinn-Quelle zu finden, seriöse Leute an diesem Geschäft beteiligen. Konzessionär wohnt in Italien. Gefl. Offerten sub Chiffre Z H 5483 sind an **Rudolf Mosse in Zürich** zu adressieren.

Winter's Patentöfen

„GERMANEN“



für dauerenden und zeitweisen Brand mit jedem Brennstoff sind vorzügliche Öfen für alle Zwecke. Grössen von 50-2500 m³ Heizkraft.

— Seit 6 Jahren über 140 000 Stück verkauft. —

Im Jahre 1899 allein über 35 000 verkauft. Achtung vor Nachahmungen. Nur echt in Glimmerthür der Name „Germane“.

Oscar Winter, Hannover.

Preislisten stehen zu Diensten.

Zu beziehen durch alle besseren Ofenhandlungen.



Asphalt-

und Cement-Arbeiten aller Art

Trottoirs, Keller- und Brauerei-Böden, Terrassen, Korridore, Remisen, Magazine, Durchfahrten etc.

Asphaltierung von Kegelbahnen

Holzpfasterungen

Stallböden

Antieilolithböden, öl- und säurefest, für Fabriken, Maschinenräume etc.

Asphalt-Parkett

Beton-Bau

Plättli-Böden

Asphalt-Blei-Isolierplatten zur Abdeckung von Gewölben, Fundamenten, Unterführungen etc.

Dachpapp-Dächer

Holzceement-Dächer.

Mehrjährige Garantie für alle Arbeiten.

E. Baumberger & Koch, Basel

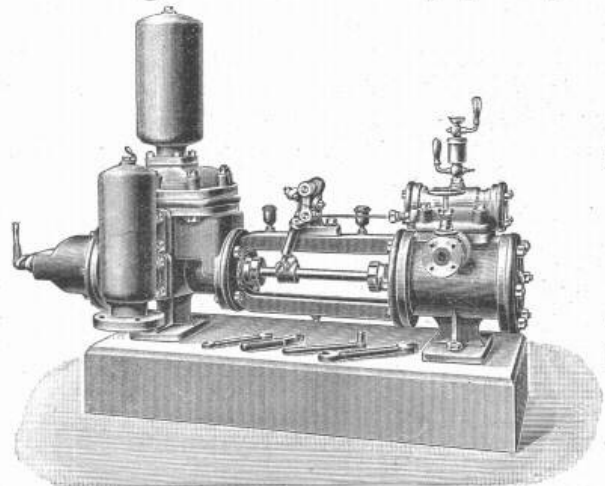
Asphalt- und Cementbaugeschäft.

Baugeschäft und Ingenieurbureau

P. Simons, Bern, Spitalgasse 30.

Schwungradlose Dampfmaschinen

neuester Construction



(Patent W. Voit)

Schäffer & Budenberg Zürich-Seebach.

Maschinen- und Dampfkessel-Armaturen-Fabrik und Metallgiesserei.

Station Oerlikon.

Von Pensacola (Florida) ist für uns per Dampfer „Chatfield“ in Rotterdam eine komplette

Schiffsladung Pitch-pine

in allen Dimensionen eingetroffen.

Unter Ladung haben wir in New-Orleans per Dampfer „Rosalie“ Pitch-pine Rift Floorings n. in Mobile per Dampfer „Lamer Moor“ schwere beschlagene Pitch-pine-Balken.

Wir bitten Reflektanten um gefl. Anfragen.

**Gebrüder Masera, Holz-Import,
Winterthur.**

Elektrizitätswerk Wyl.

Konkurrenz-Eröffnung.

Ueber die Fensterlieferung für die Centrale des hiesigen Elektrizitätswerkes wird hiemit Konkurrenz eröffnet. Masse und Uebernahmebedingung können bei Hrn. Architekt Grüberl dahier eingesehen werden.

Eingabetermin **25. August 1900.**

Wyl, den 16. August 1900.

Für das Elektrizitätswerk Wyl:
Die Betriebsleitung.