

Objektyp: **Advertising**

Zeitschrift: **Schweizerische Bauzeitung**

Band (Jahr): **35/36 (1900)**

Heft 4

PDF erstellt am: **20.09.2024**

### **Nutzungsbedingungen**

Die ETH-Bibliothek ist Anbieterin der digitalisierten Zeitschriften. Sie besitzt keine Urheberrechte an den Inhalten der Zeitschriften. Die Rechte liegen in der Regel bei den Herausgebern.

Die auf der Plattform e-periodica veröffentlichten Dokumente stehen für nicht-kommerzielle Zwecke in Lehre und Forschung sowie für die private Nutzung frei zur Verfügung. Einzelne Dateien oder Ausdrucke aus diesem Angebot können zusammen mit diesen Nutzungsbedingungen und den korrekten Herkunftsbezeichnungen weitergegeben werden.

Das Veröffentlichen von Bildern in Print- und Online-Publikationen ist nur mit vorheriger Genehmigung der Rechteinhaber erlaubt. Die systematische Speicherung von Teilen des elektronischen Angebots auf anderen Servern bedarf ebenfalls des schriftlichen Einverständnisses der Rechteinhaber.

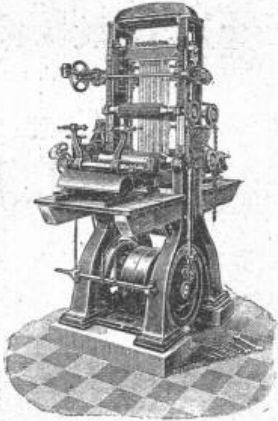
### **Haftungsausschluss**

Alle Angaben erfolgen ohne Gewähr für Vollständigkeit oder Richtigkeit. Es wird keine Haftung übernommen für Schäden durch die Verwendung von Informationen aus diesem Online-Angebot oder durch das Fehlen von Informationen. Dies gilt auch für Inhalte Dritter, die über dieses Angebot zugänglich sind.

# ■ ■ Gebrüder Benckiser, Eisenwerke, Pforzheim ■ ■

liefern in mustergültiger Ausführung:

## Alle Sägewerkmaschinen.



### Ganze Sägmühleinrichtungen

Vollgatter von 500–1200 mm L. W.  
Einsatzgatter und Hochgänge  
Schwartenmaschinen  
Kreissägen  
Pendelsägen für Büschelholz  
Klotzaufzüge  
Klotzabschnitte  
Transportwagen  
Transmissionsanlagen

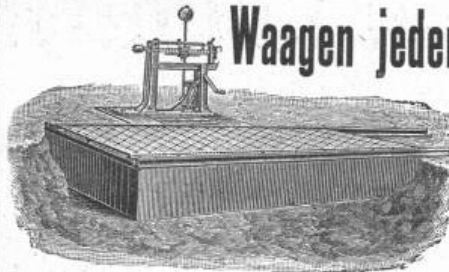
### Hydraulische Pressenanlagen

Hydr. Pumpen und Akkumulatoren  
Hydraulische Pressen für alle Zwecke  
Kollergänge  
Kandelaber für Gas  
Kandelaber für elektrisches Licht  
Wendeltreppen bis 2000 mm Durchm.  
Geländer für Wege und Brücken  
Schwere Säulen  
Schmiedeiserne Wehranlagen D. R. P.

Vertreter für die Schweiz: F. LUTZ, Masch. Techn. Bureau, ZÜRICH, Löwenstrasse 56.

## Carl Schenck, Eisengiesserei u. Maschinenfabrik, Darmstadt, G. m. b. H.

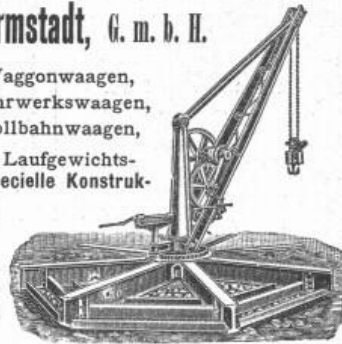
### Waagen jeder Art.



Waggonwaagen,  
Fuhrwerkswaagen,  
Rollbahnwaagen,

Decimal- u. Laufgewichtswaagen. — Spezielle Konstruktionen für alle Zweige der Industrie.

Spezialität: Automatische Kontrollwaagen für Roll- und Seilbahn, als

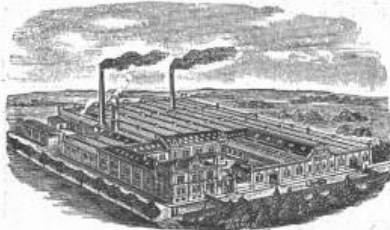
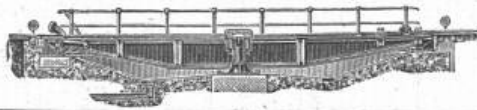


Spezialität: Elektrisch betriebene Hebe- maschinen, insbes. Laufkräne. Bockkräne, Drehkräne etc.

Kontrollwagen für Kesselhäuser, Bergwerke etc. — Schenck's Register-Apparat in über 7000 Exemplaren verbreitet. — Ueber 12 000 Schenck'sche Waagen in Deutschland im Betrieb. — Drehscheiben jeder Grösse und Tragkraft, Krähen jeder Art.

Materialprüfungs- Maschinen.

Tausende der besten Referenzen. Ausführliche Offerte auf Wunsch.



Versand ab Lager.

## Gebr. Wenner, Schwelm i. Wstf.



stellen ihren Katalog 2 über Schrauben aller Art, Muttern, Niete und Unterlegscheiben (Spezialität: keilförmige Unterlegscheiben für Verbindungen von I- und L-Trägern) Interessenten kostenlos zur Verfügung. Billigste Preise.



## Röhren

Nahtlose u. Patentgeschweisste, als Siederöhren für Lokomotiv-, Lokomobil- und Schiffskessel — Bördelröhren für Kühlanlagen und Brauereien, — Schlangenröhren etc. der Witkowitz Röhren-Walzwerke liefern J. Walther & Cie., Zürich I.

## Gutehoffnungshütte

Aktienverein für Bergbau und Hüttenbetrieb in Oberhausen (Rhld.)

fertigt in ihren mit den neuesten und vollkommensten Einrichtungen ausgerüsteten Werkstätten als Besonderheit

Achsen und Radreifen aus bestem Siemens-Martinstahl für Lokomotiven, Tender und Wagen aller Art,

Radgerippe (Speichenräder)

aus bestem Schweisseisen für Wagen aller Art, fertige Radsätze für Wagen aller Art,

sowohl für Voll-,

als auch für Neben- und Klein-Bahnen.

Vertreter für die Schweiz: Gebr. Stebler, Zürich.

## Kesselschmiede Richtersweil.

Dampfkessel jeden Systems und jeder Grösse, wovon stets einige in Vorrat und in Arbeit.

Apparate für Kessel-Speisewasser-Reinigung.

Reservoirs für Wasser, Oel, Spiritus u. s. w.

Apparate für Druckereien, Färbereien, Seifensiedereien, Brauereien und übrige technische Gewerbe.

Genietete Blechträger Bau- u. Brückenkonstruktionen.

Turbinenröhren für jeden Druck, von 250 bis 2000 m/m Lichtweite und darüber.

Referenzen über ausgef. grösste Anlagen stehen zur Verfügung.

Kürzeste Lieferfristen.

# Moesle & Co., Zürich

Alleinverkaufsstelle der  
**Bogenlampen-Fabrik**  
**Körting & Mathiesen,**  
 Leutzsch-Leipzig.



Grösste, älteste  
 und leistungsfähigste  
 Bogenlampenfabrik

Gesamtproduktion  
 über

**100 000 Lampen.**

**Gleichstrom- und Wechselstromlampen**

für direkte und indirekte Beleuchtung.  
**Special-Lampen und Armaturen**  
 für Fabriken, Bahnhöfe, Strassenzüge,  
 Färbereien, chem. Fabriken, Schaufenster,  
 Hör- und Zeichnungssäle etc.

**Triplex-Lampen**, zu dreien bei 110-120 Volt  
 ohne Beruhigungswiderstand zu schalten.  
 Energie-Ersparnis 25-30 %.

## Bopp & Reuther, Maschinenfabrik, Mannheim.

Ausführung von Tiefbohrungen,  
**Rohrbrunnen-Anlagen**

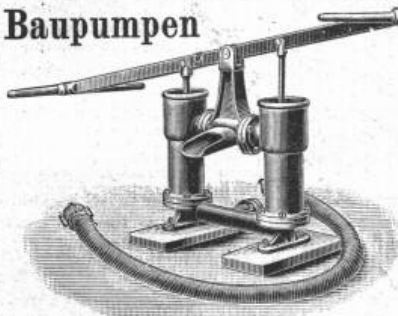
zur Beschaffung grosser Wassermengen für Wasserwerke  
 und industr. Zwecke, nach bewährtem System.

Prima Referenzen. — Ueber 1550 Brunnen ausgeführt. — Prima Referenzen.

### Centrifugalpumpen

mit Ringschmierung, für reines und unreines Wasser.

### Baupumpen



### Schlag-

### Brunnen

(Abessinierbrunnen)  
 Rammzeuge hiezu.

**Dreiböcke**  
 mit Windevorrichtung.

**Schachtdeckel.**

**Steigeisen**  
 etc.

In jeder Grösse vorrätig.

### Geiger'sche Fabrik

für Strassen- und Haus-Entwässerungsartikel  
 Karlsruhe (Baden).

Konstruktionsbureau für Kanalisation.  
 Fabrikation und Lager sämtlicher  
 Entwässerungsartikel

„System u. Patent Geiger“, als:  
 Spül-, Stau- und Absperrvorrichtungen  
 für Kanäle aller Profile und Grösse  
**Schachtdeckungen.**

Strassen-, Hof- u. Haussinkkasten, Fettlängs,  
 Regenrohr-Sinkkasten, Wassersteinsiphons u. s. w.  
**Krahn- und Schlammabfuhrwagen**  
 für Hand- u. Pferdebetrieb  
 zum Reinigen der Sinkkasten.

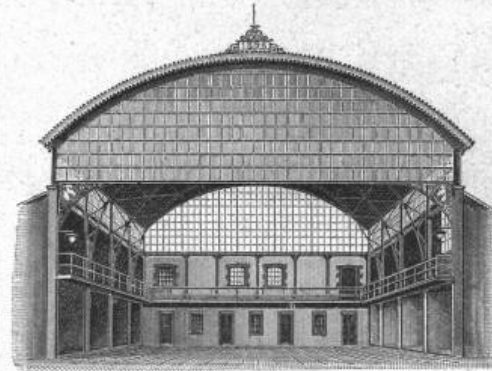
**Fabrikation von Eisele's Gasbadeofen**

für Schul-, Volks- und Mannschaf-Brausebäder.  
 Illustrierte Preisverzeichnisse kostenfrei.



# Rud. Preiswerk & Esser, Basel

## Eisenbau-Werkstatt



empfehlen sich zur  
 Ausführung  
 sämtlicher  
 Eisen-  
 konstruktions-  
 Arbeiten,  
 wie:  
**Genietete  
 Träger,  
 Brücken,  
 Glas- u.  
 Wellblech-  
 dächer,**

**Aussichtstürme, Fassaden und Schaufenster-  
 Konstruktionen etc.**

# KESSELFABRIK

**Wasserröhrenkessel** patentierter, unübertroffener Kon-  
 struktion und Ausführung, bis  
 300 m<sup>2</sup> Heizfläche und 20 Atm. Betriebsdruck.

**Cornwallkessel** verschiedener Konstruktion in jeder  
 Grösse.

**Kessel u. Blecharbeiten** jeder Art für chem. Fabriken,  
 Färbereien, Bierbrauereien,  
 Salinen, Papierfabriken, z. B. Turbinenleitungen,  
 Reservoirs etc. etc.

Die Fabrik ist mit den **modernsten Einrichtungen**  
 versehen und kann bei erster Qualität Ware zu günstigen Preisen  
 und im Dringlichkeitsfalle sehr rasch liefern.

Die Fabrik lieferte an **staatliche Behörden** und  
**erste Weltfirmen.**

Man verlange Offerten, Referenzen, Ingenieurbesuch.

# GUILLEAUME-WERKE

G. m. b. H. in Neustadt a./Haardt.

Interessenten der tit.  
 Bau- u. Privatkund-  
 schaft empfehle  
 ich meine



**Hochmodernen Tapeten**

Dessins  
 von Prof. Gell-  
 mann, Walter  
 Ceane, Leistikow, Jasso-  
 sen, Nozic v. Dranchitsch,  
 Voisy, Day u. v. a.

\* **Prachtvolle Friese.**

Den HH. Architekten u. Décorateurs besonders empfohlen.

Monter prompt franco.

**J. Bleuler, Tapetenlager, Zürich**  
 38 Bahnhofstrasse 38.



**Rollbahnschienen und Schwellen**  
 aus der Burbacherhütte



werden in verschiedenen Profilen nebst dem dazu gehörenden

**Kleineisenzeug**

geliefert von



**Kägi & Co., Winterthur.**

**Erste Schweiz. Patent-Ofenrohr- und Winkelfabrik**  
**Affolter, Christen & Co., Basel**

Fernere Specialität:  
**Cylinder-Blechöfen**, mit Ia. feuerfesten Chamottesteinen ausgemauert, *in allen Preislagen*.  
Gewöhnliche und Permanentbrenner. — Gewöhnliche Eskimo-Permanentbrenner,  $\oplus$  Patent No. 9946.

*Illustrierte Prospekte gratis und franko.*

**R. & E. Huber, Pfäffikon (Kanton Zürich)**

Leitungs-Draht und Kabel für Kraftübertragungen, Beleuchtungen, Sonnerien, elektr. Apparate etc.

**Gummi- und Guttapercha-Waren-Fabrik.**

Mechanische Draht- und Hanfseilerei.



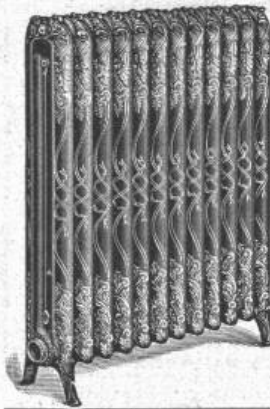
**Johns Schornstein- und Ventilations-Aufsatz.**

Verhindert d. Rauchen d. Oefen, Beseitigt Abortdunst, Erhöht den Schornsteinzug, Dauernd gute Wirkung und Zehnjährige Garantie werden laut Prospekt gewährleistet.

Lieferung ab Lager Basel verzollt. Illustrierte Prospekte gratis und franko.

**J. A. John, Erfurt 5.**

Ueber 65 000 Stück bereits verkauft.



**G. Helbling & Cie.,**  
Zürich I  
Stadelhoferplatz 18.

**Centralheizungen**

aller Systeme.

Lüftungs- u. Trocken-Anlagen.

**Stahlwerk**

**Aktien-Gesellschaft „Charlottenhütte“**

Niederschelden a. d. Sieg.

fertigt in seinen modernen mit nur erstklassigen Werkzeugmaschinen und Einrichtungen ausgestatteten Werkstätten als **Besonderheit**:  
**Achsen, Radreifen** für Lokomotiven, Tender und Waggonen aller Art, fertige **Radsätze** für Voll-, Klein- und Nebenbahnen, ferner **Schmiedestücke** bis zu den grössten, roh, vorgearbeitet und fertigbearbeitet.

**Stahlpaßguss**, vornehmlich schwere Stücke, aus Ia. Siemens-Martin- und Tiegelstahl in allen Bearbeitungsstadien.

**Rohblöcke** und **Rohbrammen** jeder Grösse und Qualität, **Nickel- und Chromstahl**.

Vertreter für die Schweiz: **J. Walther & Cie., Zürich.**

**J. Ruef, Bern**

empfiehlt sich zur Projektierung und Einrichtung von **Centralheizungen aller Systeme**. Eigene Fabrikation sämtl. Bestandteile. Grosse Ausstellung in Heizkörpern: **Radiatoren, Rippenröhren u. Rippelemente, Kesseln u. Armaturen**. Verkauf von **Weichguss-Fischerverbindungsstücken**.

**Technisches Auskunfts-bureau**: in den Parterre-Lokalen der Schweizer Mobiliarversicherungsgesellschaft.

— **Giesserei und Fabrik**: Station Ostermündingen.

**Submissions-Anzeiger.**

Termin	Stelle	Ort	Gegenstand
30. Juli	Jos. Meyer, Architekt	Basel, Sternengasse 19	Gräb-, Maurer- und Zimmerarbeiten einschliesslich Konstruktionseisen des Wirtschaftsgebäudes der Basler Gewerbe-Ausstellung 1901.
30. »	Baubureau	Zürich, Seefeldstrasse 5	Erstellung des Unterbaues sowie Verlegen des Oberbaues, etwa 5500 m Geleise für den Bau der neuen Linien der städt. Strassenbahn im Kreise II und III in Zürich.
31. »	Gemeindebaumeister	St. Gallen	Ausführung von Dekorationsmalereien in dem zu renovierenden Sitzungssaale des Rathauses in St. Gallen.
31. »	Louis Kopp, Architekt	Rorschach	Lieferung der Centralheizung für das neue Krankenhaus in Rorschach.
31. »	Kant. Hochbauamt	Zürich, untere Zäune 2	Granit- und Schlosserarbeiten für eine Einfriedigung beim Zeughaus an der Sihl, Maurerarbeiten an der Frauenklinik, Installationsarbeiten (Auerbrenner) in der Kantonsschule in Zürich.
31. »	Baubureau der V.-S.-B.	St. Gallen, Geltenwilerstr. 2	Lieferung und Montierung der Eisenkonstruktion für die Brücke über die Appenzeller Strassenbahn, im Gewichte von etwa 12 t Flusseisen.
31. »	Ingenieurbureau der städt. Baukommission	Bern, Bundesgasse 38	Ausführung der I. Sektion des 265 m langen Hauptammelkanals aus 1 m weiten Cementröhren mit Einsteigschächten für das Wylerquartier in Bern.
1. August	Hochbaubureau der städt. Strassenbahn	Zürich, Seefeldstr. 5	Ausführung der Erd-, Maurer- und Steinhauerarbeiten (Granit) zum Neubau des Depots an der Mutschellenstrasse für die städt. Strassenbahn in Zürich.
1. »	Franz Stadler, Baugeschäft	Schüpfheim (Luzern)	Lieferung von geraden und halbgewundenen, freitragenden, Granitstufen; 80 bis 100 000 Normal-, Kamin- und Riegelsteinen; 4000 geteerten Doppelfalzziegeln; 80 m <sup>2</sup> nach Leisten geschnittenem Bauholz; 800—1500 m <sup>2</sup> Schräg- und Blindbödenbretter; T-Balken und Eisensäulen; Rouleaux-Verschlüssen aus Wellblech für Fenster und Thüren; geschweiften Balkongeländern und Blitzableitern; hölzernen Zugalousien zum Aufrollen; Installationsarbeiten als: Elektrische Beleuchtung, Wasserleitungen und Aborte, engl. System; Spenglerarbeiten und Holz-Cement-Dach; ferner verschiedene Schreiner-, Glaser-, Hafner-, Tapezierer- und Malerarbeiten.
2. »	Kanalisationsbureau	Basel, Rebasse 1	Erstellung von etwa 1200 m Betonkanälen in Lichtweiten von 0,50 m bis 0,90/1,35 m in Basel.
2. »	Hochbauamt I	Zürich, Postgebäude	Schreinerarbeiten zum Sekundarschulhaus am Bühl in Zürich.
5. »	Gemeindekanzlei	Schwanden (Glarus)	Neuerstellung eines etwa 1061 m langen Alpweges im Niederthal.
6. »	Bureau des Gas-, Wasser- u. Elektrizitätswerkes	Basel, Binningerstr. 8	Erd-, Maurer- und Steinhauerarbeiten, sowie die Zimmer- und Schreinerarbeiten für das Gasmessnerhaus und das Werkstattgebäude in der Gasfabrik in Basel.
7. »	Baubureau des Postgebäudes	Herisau	Zimmer-, Dachdecker- (Schiefer und Holzcement), Spengler- und Glaserarbeiten für das Postgebäude in Herisau.
15. »	J. Gehrig, Baukommissions-Präsident	Wassen (Uri)	Steinhauerarbeiten in Granit für den neuen Schulhausbau in Wassen.
15. »	A. Hardegger, Architekt	St. Gallen	Maurer-, Granit-, Cementguss- und Zimmerarbeiten zum Kirchenbau Haslen.

## Studier. Architekt

(Polytechnikum Zürich) sucht vom 1. August bis 1. November Beschäftigung auf einem Architektur- oder Baubureau. Gehaltsanspruch mässig. Gefl. Offerten unter Z L 4761 an **Rudolf Mosse, Zürich.**

## Maschineningenieur,

30 Jahre alt, mit Erfahrungen im allgemeinen Maschinenbau, Ziegelei-maschinerie und im Betriebe, sucht seine Stellung zu verändern. Gefl. Offerten unter Chiffre Z T 5044 an **Rudolf Mosse, Zürich.**

## Für Bauunternehmer.

15 eiserne **Kippwagen**, wenig gebraucht, daher in vorzüglichem Zustande, wegen Entbehrlichkeit **sehr billig** abzugeben. Anfragen unter Z N 4763 an die Annoncen-Expedition **Rudolf Mosse, Zürich.**

Tüchtiger

## Bautechniker

mit mehrjähriger Bau- und Bureau-praxis sucht auf 1. August a. c. Stelle. Offerten sub Chiffre Z Y 4924 an **Rudolf Mosse, Zürich, erbeten.**

## Schwarz u. farbig glasierte

Ziegel und Backsteine, **Falzziegel, Biberschwänze**, Diverse Formate, für Kirchen, Villen etc. Specialität von **Passavant-Iselin & Cie., Basel.**

## Bau-Buchhalter,

21 Jahre alt, mit besten Empfehlungen versehen, im Hoch- und Tiefbauwesen durchaus erfahren, z. Zt. bei Eisenbahnbau thätig, sucht sich zu verändern. Gefl. Offerten unter Kd. 4205 an **Rudolf Mosse, Düsseldorf** erbeten.

## Wettbewerb

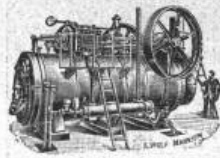
um Ausarbeitung von Entwürfen für Bauten etc. an den Wasserfällen **Wittenberg-Halfredsfossen** in Glommen für elektrische Kraftübertragung.

Ingenieure werden hiermit eingeladen zur Teilnahme an einem Wettbewerb zur Ausarbeitung von Entwürfen für Bauten etc. an den Wasserfällen «Wittenberg-Halfredsfossen», die zur elektr. Kraftübertragung von der Stadt Kristiania angekauft sind. Es sind drei Preise ausgesetzt worden, beziehungsweise Kr. 8000, Kr. 3000 und Kr. 2000.

Das Programm für diesen Wettbewerb ist von dem Amt des Wasseringenieurwesens der Stadt Kristiania unter Adresse **Kjeld Stubs Gade Nr. 1** zu beziehen, wo auch die in dem Programm erwähnten Unterlagen gegen die vorgeschriebene Einlage von 25 Kr. zu erhalten sind.

Die Entwürfe müssen **bis zum 15. Januar 1901, nachmittags 2 Uhr**, postfrei eingesandt werden.

Kristiania Magistrat, 19. Juli 1900.  
**E. Christie.**  
R. Klingenberg.



## Maschinenfabrik Badenia

vorm. Wm. Platz Söhne, A.-G., **Weinheim (Baden)**, empfehlen unter Garantie für vorzüglichste Leistung und geringsten Kohlenverbrauch **Lokomobile** bis 300 Pferd. räfte. Kataloge und Referenzen « Diensten.

Annoncen-Expedition

## Rudolf Mosse.

Alleinige Inseratenannahme für die Schweiz. Bauzeitung.

**Studierender Architekt** wünscht Stelle als

## Bauführer

auf 1. November.

Auskunft erteilt unter Z N 5188 **Rudolf Mosse, Zürich.**

## Mechaniker.

Die Elektrizitätsgesellschaft **Bulle** schreibt hiemit die Stelle eines

## ersten Mechanikers

im Elektrizitätswerke Charmey zur öffentlichen Bewerbung aus.

Für jede nähere Auskunft wende man sich an **M. Dupré, Präsident** der genannten Gesellschaft in Bulle, an welchen Anmeldungen mit Zeugnissen von jetzt bis am **10. August** gesandt werden müssen.

## Drahtseile

der **Atlas Drahtseilwerke** von **Fred. W. Scott** in Reddish b. Manchester, zum Betriebe von Drahtseilbahnen, Hängebahnen, Personen- und Waren-Aufzügen etc. liefern

**J. Walther & Cie., Zürich I.**

## Falconnier's Patent-Glas-Bausteine

aus geblasenem Glase.

Vorzügliches zweckmässiges Baumaterial für

Gewächshäuser, Veranden, Lichtöffnungen, Operationssäle, Zwischenwände, gewerbliche Anlagen.

Zufolge ihrer starken Isolierfähigkeit

speziell geeignet für Kühlhäuser, Eiskeller, Speisekeller, Abfüllkeller, Brauereikeller.

## Stallfenster

Schalldichte (Telephon) Gesprächskästen

Grösste Widerstandsfähigkeit gegen Feuereinwirkung.

Prospekte und Preislisten durch

**E. Baumberger & Koeh, Basel**

Baumaterialienhandlung

Vertreter für die Nord-, Ost- und Centralschweiz.

## Ingenieur

gesucht zur Vornahme von Eisenbahnstudien, selbständig arbeitend. Antritt sofort.

Anfragen sub Chiffre Z V 5171 **Rudolf Mosse, Zürich.**

## Junger Techniker,

vom Technikum Winterthur, sucht angemessene Beschäftigung bei Tiefbauunternehmung für Monate August und September, event. bis nächste Ostern. Gefl. Offerten sub B 2724 Lz an **Haasenstein & Vogler, Luzern.**

Junger tüchtiger

## Bautechniker,

Absolvent der III. Klasse der Königl. Baugewerkschule zu Stuttgart, sucht zum **1. Oktober**, event. früher, Stellung auf einem **Architekturbureau**, behufs weiterer Ausbildung. Zeugnisse stehen zu Diensten. Gefl. Offerte sub **S T 2916** an **Rudolf Mosse** in Stuttgart erbeten.

Regierungs-Kommissar.

## Technikum Altenburg s.A.

für Maschinenbau, Elektrotechnik u. Chemie. — Lehrwerkstätte. — Progr. frei.

# Schweizerische Centralbahn

Die Erstellung des Dienstgebäudes und des Nebengebäudes auf der Station St. Johann, im beiläufigen Ausmasse von 8000 m<sup>2</sup> zwischen Sockel und Dachgesims, sind zu vergeben.

Pläne und Bedingungen sind auf dem Bureau des Oberingenieurs, Leonhardsgraben 36, Hintergebäude, einzusehen.

Angebote sind versiegelt und mit der Aufschrift: «Offerte für das Dienstgebäude St. Johann» einzusenden bis Dienstag, den 7. August, Mittags 12 Uhr, an das

Direktorium der Schweiz. Centralbahn.

Basel, 25. Juli 1900.

**„SALUBRA“**  
**TAPETEN**

DIE SCHÖNSTE  
GESUNDESTES  
& SOLIDESTE  
WAND  
BEKLEIDUNG

MEDAILLE  
DRESDEN 1899  
BERLIN 1899

**SALUBRA**  
TAPETENFABRIK  
BASEL

IN  
BASEL & GRENZACH  
(SCHWEIZ) (G.H.-BADEN)

## Pärli & Brunschwyler in Biel

erstellen unter Garantie

## Warmwasser- und Dampf-Heizungen

für Wohnhäuser, Villen, Schulhäuser etc.

Wasserleitungen — Kanalisationen

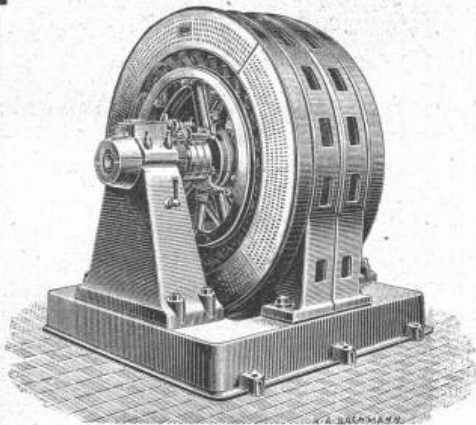
Abort-Anlagen und Bade-Einrichtungen

nach den neuesten Anforderungen der Gesundheitstechnik.

# Maschinenfabrik Oerlikon

OERLIKON bei ZÜRICH.

Telegramm-Adresse:  
Usine, Oerlikon.



**Elektrische Anlagen jeden Umfanges:**

Kraftübertragung. ✦ Kraftverteilung.

Beleuchtung. ✦ Elektrochemie.

Elektromechanische Anwendungen.

Tramways. ✦ Nebenbahnen. ✦ Vollbahnen.

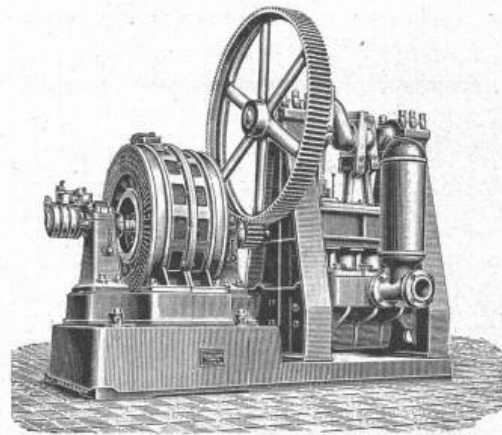
**Generatoren und Motoren**  
für Gleichstrom,  
Einphasen- und Mehrphasen-Wechselstrom.

**Transformatoren.**

Elektrische Antriebe von Arbeitsmaschinen aller Art. — Fahrbare Elektromotoren.

Elektrisch angetriebene Werkzeugmaschinen.  
Specialitäten für Kessel-, Brücken- und Schiffsbau.

Die illustrierten Kataloge Nr. 2, 3 und 5 stehen in neuer Auflage zur Verfügung.



# Schienen-Bahnen

mit endlosem Seilbetrieb,  
stationär und transportabel,  
erstellt  
unter Garantie für tadellose Funktion

E. Binkert-Siegwart, Ingenieur, Basel.



**Ad. Schulthess, Zürich V,**  
Mühlebachstr. 62/64, Zinkornamenten-Fabrik.

**Specialität:** Ausführung architektonischer kunstgewerblicher Ornamente in Zink und Kupfer etc. etc. nach Musteralbum eingesandten Zeichnungen und nach Modellen, wie: Mansardenfenster, Dach- und Thurmspitzen, Konsolen, Gesimse, Wasserspeier, Bekrönungen, Ballustraden, Firstkämme, Garnituren und Figuren etc. etc. Illustrierte Muster-Album u. Preis-Courant gratis und franko!

Neues bewährtes Verfahren zur Verklüpfung der Zinkarbeiten.  
Grosse Auswahl und Musteralger von Blech-Schindeln verschiedenster Grösse und Dessin. Specialität: Kuppel- und Thurmeindeckungen mit Falzhaken befestigt; Patent Nr. 11727. Beste Specialrichtungen zur Fabrication von Schindeln, Schuppenblechen und gerippen Dachplatten.  
Prospecte gratis. — Uebernahme sämtlicher Spenglerarbeiten.  
Anfertigung von erhabenen Zinkbuchstaben.

## Jucker - Wegmann,

Papierhandlung z. Hecht,  
Schifflande 22, Zürich.

Grosses Lager  
von

**Pauspapieren, Pausleinen  
und Zeichenpapier,**  
Rollen und Bogen,  
in nur vorzüglichen Qualitäten.  
Holzementpapier, Dach-  
pappen, Bodenbelag und  
Teppich-Unterlag-Papiere.

Ein junger

## Ingenieur

(Eisenbahnbaufach), der das eidgen. Polytechnikum in Zürich absolviert hat und auch einige Zeit praktisch thätig war, sucht Stelle.

Mitteilungen vermittelt sub Chiffre Z T 4894 die Annoncen-Expedition  
**Rudolf Mosse, Zürich.**

# FRITZ MARTI WINTERTHUR.



## Drahtseil-Bahnen

neuesten verbesserten Systems.

Grosse Solidität. — Sicheres Funktioniren. — Einfache Bedienung.

Weitgehende Garantien. — Kostenanschläge gratis.

Einfaches & billiges Transportmittel

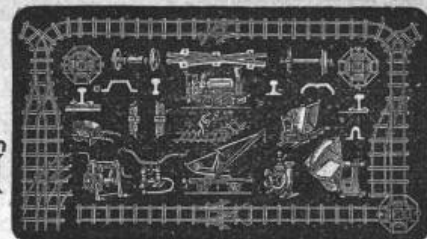
für Erze, Kohlen, Lehm, Sand, Holz, Ziegelsteine, Kalk, Cement, Getreide etc. etc.

Unabhängig von der Bodenbeschaffenheit, überall anwendbar.

Grösste Steigungen und sehr grosse Spannweiten zulässig.

Maschinenhallen & Werkstätten in Wallisellen b. Zürich & in Bern b. Weyeremannshaus.

Miete  
&  
Verkauf



von

**Bau-Unternehmer-Material.**  
Kl. Lokomotiven. Pumpen. Ventilatoren.

Transportable **Stahlbahnen,**

Rollbahnschienen, Rollwägelchen, Radsätze, Bandagen,  
Kupplungen, Stahlgussräder für Rollwagen, Dreh-  
scheiben, Achsen, Kreuzungen.

Locomobilen.

Drahtseile, Kabelwinden, Stahl- & Kupferdrähte.

Neuester **Gas- & Petroleum-Motor**  
(höchste Auszeichnungen).



## Besten Hartboden-Belag

geben

# Marke P. P.

aus der

Mosaikplatten-Fabrik Root

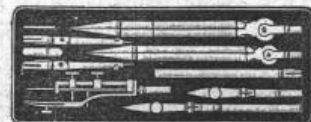
Dr. P. Pfyffer, Luzern.

Bureau und Musterlager: Seidenhofstrasse 8.  
Vorzügliche Referenzen! Fünfjährige Garantie!

**Reisszeuge**  
feinster Qualität und aller Systeme für  
Herren Architekten, Geometer, Inge-  
nieure, Techniker und Schulen liefert  
die Reisszeugfabrik

**L. Heisinger & Sohn**  
Nürnberg (Bayern).

6 Preismedaillen; Nürnberg 1896  
«Goldene Medaille».



Illustr. Preislisten gratis.

**Pumpen,  
Armaturen,  
Kondensations- und  
Rückkühl-Anlagen,  
Filterpressen,  
Ventilatoren etc.**

liefern

**J. Walther & Cie., Zürich I.**

Vertreter der  
Maschinen- u. Armaturfabrik  
vormals

Klein, Schanzlin & Becker  
in Frankenthal.

## Fensterfabrik Schaffhausen

Joh. Hauser's Söhne.

Anfertigung von Fenstern, von der einfachsten bis  
zur reichsten Ausführung.

Höchste Leistungsfähigkeit.

Billige Preise.

Telephon.

Beste Referenzen.

Telephon.

## Heinrich Blank, Maschinenfabrik, Uster. Cementstein-Pressen für Hand- und Kraft-Betrieb

mit automatisch wirkender Ausstossvorrichtung.

Solideste, bewährteste Konstruktion, kleinster Kraftverbrauch  
und unübertroffene Leistung.

Stets Maschinen im Betrieb.

Beste Referenzen.

Oefen, Kochherde,  
**Bäder,**  
Wascheinrichtungen, Glätteöfen,  
Bügeleisen, Wringmaschinen,  
Waschmangen, Kochherde.

## Pferdestall-Einrichtungen

nach eigenen Modellen in rationeller Ausführung erstellen

Haupt, Ammann & Roeder, Zürich.

Centralheizungen,  
Niederdruckdampf- und Warm-  
wasserheizungen, Trockenan-  
lagen, Etagenheizungen,  
Konditor-Backöfen.