

Objektyp: **Advertising**

Zeitschrift: **Schweizerische Bauzeitung**

Band (Jahr): **35/36 (1900)**

Heft 22

PDF erstellt am: **24.09.2024**

Nutzungsbedingungen

Die ETH-Bibliothek ist Anbieterin der digitalisierten Zeitschriften. Sie besitzt keine Urheberrechte an den Inhalten der Zeitschriften. Die Rechte liegen in der Regel bei den Herausgebern.

Die auf der Plattform e-periodica veröffentlichten Dokumente stehen für nicht-kommerzielle Zwecke in Lehre und Forschung sowie für die private Nutzung frei zur Verfügung. Einzelne Dateien oder Ausdrucke aus diesem Angebot können zusammen mit diesen Nutzungsbedingungen und den korrekten Herkunftsbezeichnungen weitergegeben werden.

Das Veröffentlichen von Bildern in Print- und Online-Publikationen ist nur mit vorheriger Genehmigung der Rechteinhaber erlaubt. Die systematische Speicherung von Teilen des elektronischen Angebots auf anderen Servern bedarf ebenfalls des schriftlichen Einverständnisses der Rechteinhaber.

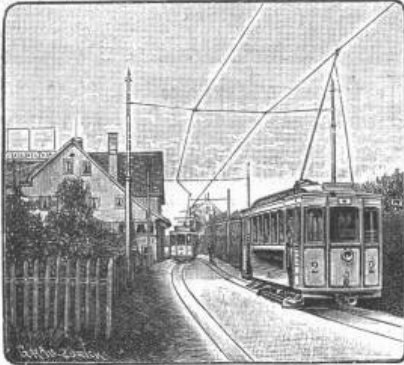
Haftungsausschluss

Alle Angaben erfolgen ohne Gewähr für Vollständigkeit oder Richtigkeit. Es wird keine Haftung übernommen für Schäden durch die Verwendung von Informationen aus diesem Online-Angebot oder durch das Fehlen von Informationen. Dies gilt auch für Inhalte Dritter, die über dieses Angebot zugänglich sind.

Maschinenfabrik Oerlikon

Oerlikon bei Zürich.

Telegramm-Adresse:
Usine, Oerlikon.



Elektrische Anlagen jeden Umfanges:

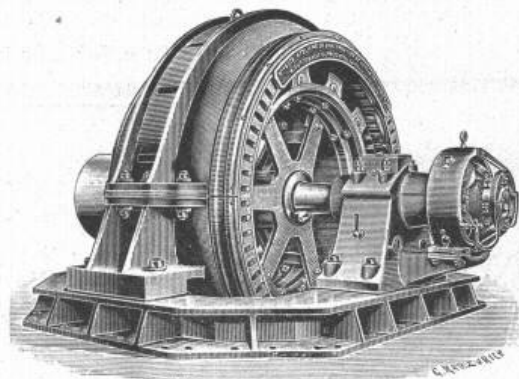
Kraftübertragung. ✦ Kraftverteilung.
Beleuchtung. ✦ Elektrochemie.
Elektromechanische Anwendungen.
Tramways. ✦ Nebenbahnen. ✦ Vollbahnen.

Generatoren und Motoren
für Gleichstrom,
Einphasen- und Mehrphasen-Wechselstrom.
Transformatoren.

Elektrische Antriebe von Arbeitsmaschinen aller Art. Fahrbare Elektromotoren.

Elektrisch angetriebene Werkzeugmaschinen.
Specialitäten für Kessel-, Brücken- und Schiffsbau.

Die illustrierten Kataloge No. 2, 3 u. 5 stehen in neuer Auflage zur Verfügung.



Heinrich Brändli, Horgen
Fabrik wasserdichter Baumaterialien
empfiehlt

Asphalt-Isolierplatten
mit Filz- und Jute-Einlagen.

Bester Isolierschutz für Mauerabdeckung und gegen Wasserdruck.

Asphalt, Holzcement, Dachpappen etc.

Asphalt-Arbeiten:

Terrassen, Trottoir, Böden in Asphalt, in Brauereien, Mühlen, Kegelbahnen etc.
Parquet in Asphalt, eichen und buchen.

Holzpfasterungen in Asphalt.

Nur prima Material. — Exakte, gewissenhafte Bedienung. — Feinste Referenzen.

TELEPHON.

Telegrammadresse: **Heinrich Brändli, Horgen.**

Kündig, Wunderli & Cie,
Specialfabrik für Ventilatoren jeder Art,

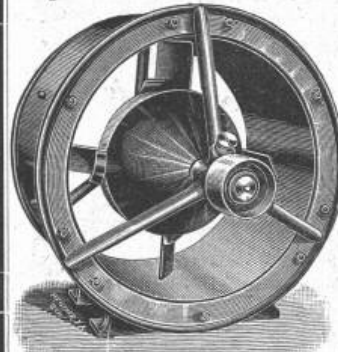
Uster
bauen

**Schrauben-
Ventilatoren**

für
sämtliche industrielle
Etablissements.

Exhaustoren
etc. etc.

Prima Referenzen
— über ganze Anlagen —



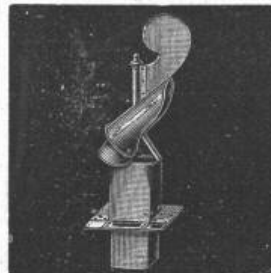
Rollbahnschienen und Schwellen
aus der Burbacherhütte

werden in verschiedenen Profilen nebst dem dazu gehörenden

Kleineisenzeug

geliefert von

Kägi & Co., Winterthur.



Ueber 65 000 Stück
bereits verkauft.

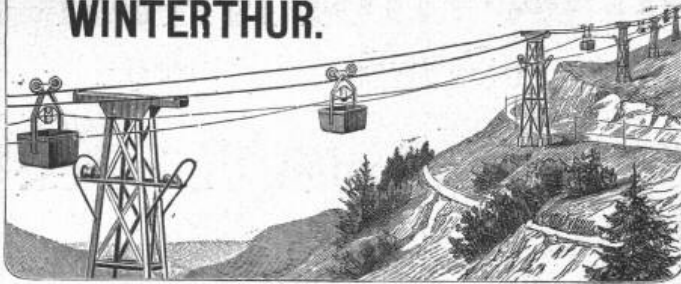
**Johns Schornstein- und
Ventilations-Aufsatz.**

Verhindert d. Rauchen d. Oefen,
Beseitigt Abortdunst,
Erhöht den Schornsteinzug,
Dauernd gute Wirkung und
Zehnjährige Garantie werden
laut Prospekt gewährleistet.

Lieferung ab Lager Basel verzollt.
Illustrierte Prospekte gratis und franko.

J. A. John, Erfurt 5.

FRITZ MARTI WINTERTHUR.



Drahtseil-Bahnen

neuesten verbesserten Systems.

Grosse Solidität. — Sicheres Funktioniren. — Einfache Bedienung.

Weitgehende Garantien. — Kostenanschläge gratis.

Einfaches & billiges Transportmittel

für Erze, Kohlen, Lehm, Sand, Holz, Ziegelsteine, Kalk, Cement, Getreide etc. etc.

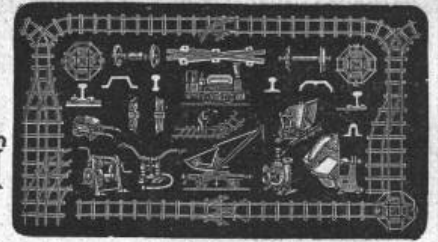
Unabhängig von der Bodenbeschaffenheit, überall anwendbar.

Grösste Steigungen und sehr grosse Spannweiten zulässig.

Maschinenhallen & Werkstätten in Wallisellen b. Zürich & in Bern b. Weyermannshaus.

Miete
&
Verkauf

von



Bau-Unternehmer-Material.
Kl. Lokomotiven. Pumpen. Ventilatoren.

Transportable **Stahlbahnen,**

Rollbahnschienen, Rollwägelchen, Radsätze, Bandagen,
Kupplungen, Stahlgussräder für Rollwagen, Dreh-
scheiben, Achsen, Kreuzungen.

==== **Locomobilen.** ====

Drahtseile, Kabelwinden, Stahl- & Kupferdrähte.

Neuester **Gas- & Petroleum-Motor**
(höchste Auszeichnungen).

**"SALUBRA"
TAPETEN**

DIE SCHÖNSTE
GESUNDESTES
& SOLIDESTES
WAND
BEKLEIDUNG

MEDAILLE
DRESDE N 1899
BERLIN 1899

**SALUBRA
TAPETENFABRIK
BASEL**

IN
BASEL & GRENZACH
(SCHWEIZ) (G.H.-BADEN)

ELEKTRICITÄTS-GESELLSCHAFT ALIOTH

Münchenstein-Basel
und Lyon.

Sämtliche Maschinen u. Apparate

sowie

Einzelanlagen

und

Centralstationen

für

Licht- und Kraftverteilung.

Einrichtungen für Elektrochemie.

Elektrische Bahnen.

Keyser & Cie, Zürich.

Best assortiertes Lager in

Triebriemen jeder Art.

Kautschuk-Verpackungen für Dampf und Wasser.

Kautschuk-Spiral-Saugschläuche für Pumpen.

Beste englische **Wasserhosen** und **Strümpfe.**

Wasserdichte **Mineur-Anzüge** etc. etc.



Membran-Pumpe.

Beste Baupumpe u. Schlammpumpe.

Leistung bis zu 18000 Liter stündlich.

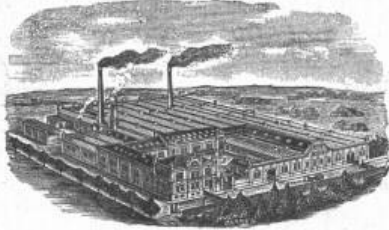
Prospekte frei.

P. Delseit, Köln a. Rh., Moselstr. 64.

Drahtglas
 mit Metalleinlage für Oberlicht, Fussböden etc.
 fast unzerstörbar und feuersicher
 548-mal widerstandsfähiger als Rohglas
 liefert die
AKTIEN-GESELLSCHAFT FÜR GLASINDUSTRIE
VORM. FRIEDR. SIEMENS
NEUSATTL BEI ELBOGEN
 (Böhmen).

Vertreter: Weisser & Nick, Zürich V, Neptunstrasse.

Geb. Wenner, Schwelm i. Wstf.



Versand ab Lager.



stellen ihren Katalog 2 über Schrauben aller Art, Muttern, Nieten und Unterlegscheiben (Spezialität: keilförmige Unterlegscheiben für Verbindungen von I- und L-Trägern) Interessenten kostenlos zur Verfügung.
 Billigste Preise.



Kalk- und Cement-Fabrik

von

K. Hürlimann in Brunnen (Schwyz)

empfiehlt ihren **Cement-Kalk**, sowie ihren **Portland-Cement** in anerkannt prima Qualität mit Garantie für höchste Bindekraft und Volumenbeständigkeit im Wasser wie an der Luft. Schöne graue Farbe, feine Mahlung. Zeugnisse der Materialprüfungsanstalt am eidg. Polytechnikum stehen jederzeit zur Verfügung.

Geleiseverbindung mit der Gotthardbahn.

Durchschnittliche Festigkeiten für Normenmörtel 1:3 — pro 1899.

A. Zugfestigkeit.

1) **Kalk:**

nach 7 Tagen:	3,90 kg per cm ²
» 28 »	7,90 kg » cm ²
» 84 »	13,65 kg » cm ²

2) **Portland-Cement:**

nach 7 Tagen:	18,4 kg per cm ²
» 28 »	23,2 kg » cm ²
» 84 »	29,35 kg » cm ²

B. Druckfestigkeit.

1) **Kalk:**

nach 7 Tagen:	... kg per cm ²
» 28 »	52,2 kg » cm ²
» 84 »	... kg » cm ²

2) **Portland-Cement:**

nach 7 Tagen:	214,3 kg per cm ²
» 28 »	255,0 kg » cm ²
» 84 »	... kg » cm ²

Gutehoffnungshütte

Aktienverein für Bergbau und Hüttenbetrieb
 in **Oberhausen (Rhld.)**

fertigt in ihren mit den neuesten und vollkommensten
 Einrichtungen ausgerüsteten Werkstätten als **Besonderheit**

Achsen und Radreifen aus bestem **Siemens-Martinstahl**
 für Lokomotiven, Tender und Wagen aller Art,

Radgerippe (Speichenräder)

aus bestem **Schweisseisen** für Wagen aller Art,
fertige Radsätze für Wagen aller Art,

sowohl für **Voll-**,
 als auch für **Neben- und Klein-Bahnen.**

Vertreter für die Schweiz: **Gebr. Stebler, Zürich.**

C. Wüst & Tague

Fabrik für elektrische Industrie
Seebach-Zürich.

Specialitäten:

Elektrische Hebezeuge jeder Art, wie Last- und Personen-
 Aufzüge, Lauf- und Drehkränen, Portalkränen, elektrische
 Winden.

Elektrische Bohrmaschinen.

Elektrische Antriebe jeder Art von Arbeits- und Transport-
 maschinen.

Präzisions-Räderfabrikation auf automatischen Räder-Fräs-
 maschinen von Brown & Sharpe und Reinecker
 für **Stirnräder** bis 1500 mm Diam.

» gewürmte **Schneckenräder** bis 1200 mm Diam.

» **Schraubenräder**, Tramradsätze.

» **komplete Schneckengetriebe** mit höchstem Nutzeffekt.

→ **Katalog zu Diensten.** ←

Dichtungsringe,

Patent Krüger bezw. Dr. Grallenberger mit
 Metalleinlage und Asbest oder
 Hanfgewebe, für alle vorkom-
 menden Flanschen, Mannloch-
 deckel, Cylinder u. Schieber-
 kastendeckel etc., die höchsten
 Spannungen aushalt., liefern
J. Walther & Cie., Zürich I.

Hatt & Cie., Zürich,

Unterer Mühlesteig 2,
 Telefon 4146,

empfehlen ihre
Lichtpausanstalt
 für **Heliographie**
 und für



(Blitzlichtpausverfahren).
 Stets frisch am Lager:
Heliographie-Papiere und Pauspapiere.
 Bitte Preiscurant zu verlangen.

Die zuverlässigsten



CONDENSTÖPFE
 liefert **J. AUMUND, Ingen.,**
 Stampfenbachstrasse 11, z. Limmatburg
ZÜRICH.
 Verlangen Sie Prospekt und Referenzen.

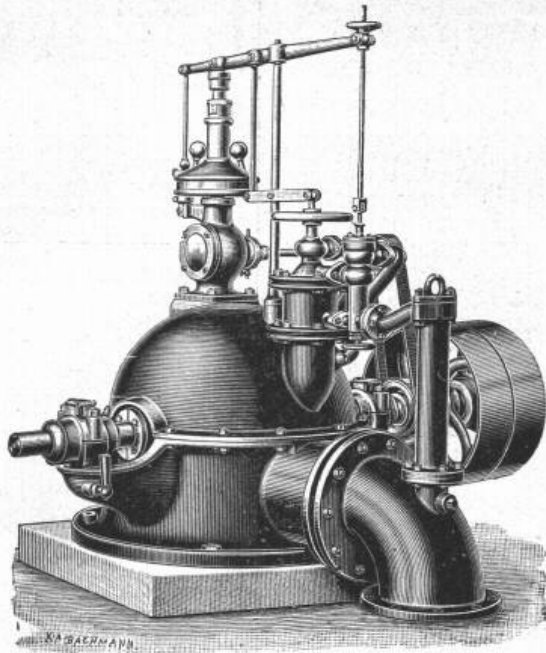
Stets Vorrat

in neuen und gebrauchten **Nivellier-**
Instrumenten, Theodoliten etc.

Billwiller & Kradolfer,

Techn. Versandgeschäft,
 Clausiusstrasse 38, **Zürich,**
 beim Polytechnikum.

Xylogr. Art. Anstalt
J.R. MÜLLER IN ZÜRICH
 Fertige **OLZSCHNITTE**
 Gal. (Aches), Zinkätz
 PRÄMIERT & DIPLOMIERT



Ateliers de constructions mécaniques

Vormals:
B. Roy & Co.

Vevey.

Gegründet
1830.

Turbinen aller Systeme,
Präcisions-Regulatoren,
Pumpen **Motoren**
Luftkompressoren
Hebezeuge **Transmissionen.**

Tadellose Arbeit. — Zahlreiche Referenzen.
Pläne und Kostenvoranschläge auf Verlangen.

Porzellan-Email-Farbe (Pef) Marken IR & Acc

Garantiert bleifrei!

Seit Jahren vorzüglich bewährt in Krankenhäusern, Bädern, Schlachthäusern, elektr. Anlagen etc.

Säurefest!

Bessemer-Farbe (Marke Ambos)

vollkommen rost- und wettersicherer Eisenanstrich.

Rosenzweig & Baumann, Königl. Hoflief., Kassel.

Fensterfabrik Schaffhausen

Joh. Hauser's Söhne.

Anfertigung von Fenstern, von der einfachsten bis zur reichsten Ausführung.

Höchste Leistungsfähigkeit.

Telephon.

Beste Referenzen.

Billige Preise.

Telephon.

Stammholz,

Fichten und Tannen von sehr schöner Qualität haben stets in allen Klassen vorrätig und empfehlen

Wehrle & Beer,

Holzhandlung,

Thiengen b. Waldshut (Baden).

500 Stück kompl. Getriebe

Stange 160 cm × 14 mm, durch Insolvenz des Adressaten zurückgehalten, billigst abzugeben.

Reflektanten belieben sich zwecks näherer Angaben an G. Lohmann, Baubeschlag- und Broncewaaren-Fabrik in Sudberg (Rheinpreussen) zu wenden.

Architekt

F. W. Adams

Atelier für Perspektiven
Halle, Saale.

KESSELFABRIK

Wasserröhrenkessel patentierter, unübertroffener Konstruktion und Ausführung, bis 300 m² Heizfläche und 20 Atm. Betriebsdruck.

Cornwallkessel verschiedener Konstruktion in jeder Grösse.

Kessel u. Blecharbeiten jeder Art für chem. Fabriken, Färbereien, Bierbrauereien, Salinen, Papierfabriken, z. B. Turbinenleitungen, Reservoirs etc. etc.

Die Fabrik ist mit den **modernsten Einrichtungen** versehen und kann bei erster Qualität Ware zu günstigen Preisen und im Dringlichkeitsfalle sehr rasch liefern.

Die Fabrik lieferte an **staatliche Behörden** und **erste Weltfirmen.**

Man verlange Offerten, Referenzen, Ingenieurbesuch.

GUILLEAUME-WERKE

G. m. b. H. in Neustadt a./Haardt.

Den Herren Archi-
tekten u. Bau-
meistern
empfehle ich
Neu-
heiten
in:

**Relief-
Dekorationen**

für Decken und
Wandfriese in Corde-
lova, Tynecastle, Sala-
mander, Anaglypta, Ca-
mëoid, Lincrusta.

Kataloge und Preise prompt franko.
Kostenvoranschläge auf Wunsch.

J. Bleuler, Tapetenlager,
Zürich

38 Bahnhofstrasse 38.

Tapetenhaus I. Ranges

Kordenter & Schermuly,

Löwenstrasse 32. — Zürich. — Telephon 3668.

Tapeten in allen Preislagen.

Neuheiten in allen Stilarten.

Lincrusta, Anaglypta etc.

(Ersatz für Getäfel).

Reichhaltige Musterkarten auf Wunsch zu Diensten.

Pärli & Brunschwyler in Biel

erstellen unter Garantie

Warmwasser- und Dampf-Heizungen

für Wohnhäuser, Villen, Schulhäuser etc.

Wasserleitungen Kanalisationen

Abort-Anlagen und Bade-Einrichtungen

nach den neuesten Anforderungen der Gesundheitstechnik.



Geiger'sche Fabrik
für Strassen- und Haus-Entwässerungsartikel
Karlsruhe (Baden).

Konstruktionsbureau für Kanalisation.
Fabrikation und Lager sämtlicher
Entwässerungsartikel

System u. Patent Geiger, als:

Spül-, Stau- und Absperrvorrichtungen
für Kanäle aller Profile und Grösse
Schachtdeckungen.

Strassen-, Hof- u. Haussinkkasten, Fottfänge,
Regenrohr-Sinkkasten, Wassersteinsiphons u. s. w.
Krahn- und Schlammabfuhrwagen
für Hand- u. Pferdebetrieb
zum Reinigen der Sinkkasten.

Fabrikation von Eisele's Gasbadeofen

für Schul-, Volks- und Mannschafs-Brausebäder.

Illustrierte Preisverzeichnisse kostenfrei.

Rud. Preiswerk & Esser, Basel

Eisenbau-Werkstatt u. Kunstschmiede



empfehlen sich zur Ausführung von

Eisen-Arbeiten
aller Art,

wie:

Veranden, Balkone, Pavillons, Garten-Einfassungen und Thore, Treppen, Fenster,

Oblichte, Gewächshäuser, Stalleinrichtungen, Heizkörperverkleidungen etc.

Kunstschmiede-Arbeiten aller Art.

Puzzolan-(Schlacken)-Cement

liefern mit Garantie, prompt und billig

Ed. Wüthrich & Cie.

Cementfabrik
Herzogenbuchsee.

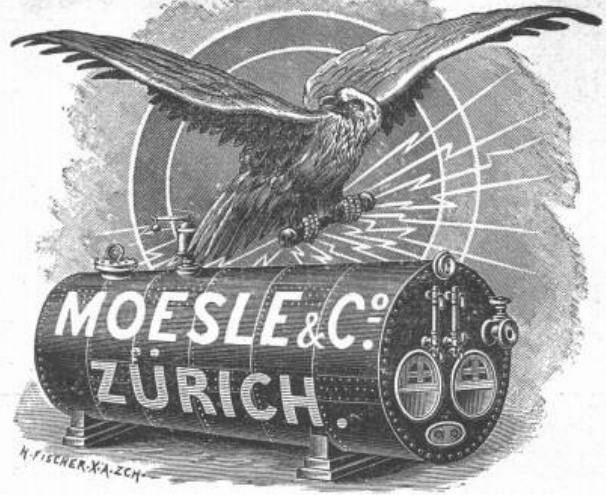
Chemische Fabrik Schönenwerd

H. Erzinger Schönenwerd

Einzigste Fabrik der Schweiz für:

Bleimennige (Minium) chem. rein und für techn. Zwecke
(für Anstrich, Dichtungen, Kitten, Glaswaren, Akkumulatoren, etc.).

Bleiglätte, chem. rein und für techn. Zwecke, feinstgemahlen und geschlemmt (für Glasuren, Akkumulatoren, Kitten, Farbenfabriken, Druckerei, Färberei etc.).



Scellos

beste heute existierende
Lederriemen.

Garantie für 4jährige Eichen-Gruben-Gerbung.



Hydraulische u. elektrische
Aufzüge,

sowie

Wäschereianlagen

liefert als **Specialität**
unter Garantie

die Maschinenfabrik

von

ROBERT SCHINDLER
in Luzern.

Prima Referenzen.

Waschmaschine in 9 Staaten patentiert.

Patent!

Verbesserte **Priestman-Greifbagger,**

Löffelbagger,

Drehkräne und Laufkräne

für

Dampf-, hydraulischen und elektrischen Betrieb

bauen als Specialität und halten auf Lager



Menck & Hambrock, Altona-Hamburg.

Société suisse de pavage Système Leuba

PESEUX (Neuchâtel).

Entreprise de pavage de rues, trottoirs, Passages, cours en pavés asphalte et béton.

**Ein tüchtiger
Bauschlosser**

wünscht die Uebernahme von jeder Art kleiner Arbeiten, speziell Massenartikel, für zahlungsfähige Firmen bei prompter Ausführung und billigster Berechnung.

Wäre event. auch geneigt, eine diesbezügliche Anstellung bei ordentlichem Lohn in solidem Geschäft anzunehmen. Gefl. Offerten unter Chiffre Z V 3546 an

Rudolf Mosse, Zürich.

Bautechniker

mit 5jähriger Praxis in Bureau und Bau, solid und tüchtig,

wünscht Stelle zu ändern.

Gefl. Offerten sub Chiffre A B 10 an

Rudolf Mosse, Zürich.

Jüngerer
CONCORDATS-GEOMETER

sucht Stelle bei Tiefbauten oder Vermessungen. Off. sub Chiffre Z R 3592 an

Rudolf Mosse, Zürich.

Gesucht:

ein tüchtiger, im **Turbinenbau** erfahrener

Konstrukteur

mit prima Referenzen.

Offerten mit Gehaltsansprüchen werden entgegengenommen von der

**Aktiengesellschaft vormals
Joh. Jacob Rieter & Cie.**
in Winterthur.

Günstige Gelegenheit.

Ein Rollplanimeter Corrodi, noch wie neu, ist billig abzugeben.

Offerten sub Z M 3762 an die Annoncen-Expedition

Rudolf Mosse, Zürich.

Ein auf Bureau u. Bau erfahrener

Hochbautechniker,

gel. Zimmermann, flotter, sauberer Zeichner, m. schöner Rund-u. Currétschrift, z. Zt. in einem Münchener Baugeschäft, sucht bis 1. Juli in Zürich oder auch auswärts Stellung. Off. u. M V 6057 an

Rudolf Mosse, München.

Tuffsand

empfehlen den Tit. Bauunternehmern und Kunststeinfabrikanten zur gefl. Abnahme

Joseph Leuch in Spitzenreute bei Amrisweil (Kt. Thurgau).

Architekt

empfehlen sich zur Anfertigung von Plänen und Kostenberechnungen für **Neu- und Umbauten** jeder Art, ebenso zur Uebernahme von Bauleitungen. Offerten sub Chiffre Z B 3777 an

Rudolf Mosse, Zürich.

Tüchtiger, selbständiger
Wagner

sucht gestützt auf gute Zeugnisse Stelle als **Wagner** oder **Magaziner** in ein grösseres Baugeschäft. Eintritt sofort oder 1. Juni. Gfl. Offerten sub Chiffre Z E 3605 an

Rudolf Mosse, Zürich.

Gesucht

für eine grosse, hervorragende **Maschinenfabrik** mit Giesserei und Kesselschmiede ein durchaus tüchtiger und erfahrener

Betriebsleiter

zur Oberleitung der gesamten Werkstätten. Nur solche, welche schon in ähnlichen Stellungen in grösseren Maschinenfabriken thätig waren, belieben sich mit Angabe von Referenzen und Gehaltsansprüchen, sowie ausführlichen Aufschlüssen über die bisherige Laufbahn zu wenden unter Chiffre Z C 3603 an die

**Annoncen-Expedition
Rudolf Mosse, Zürich.**

Commanditär

Tüchtiger Ingenieur wird von leistungsfähigem Baugeschäft mit prima Kundschaft behufs weiterer Vergrößerung als **Commanditär** gesucht. Successive Einlage von 50 000 Fr. Bedingung. Offerten unter L 2593 Z an die Annoncen-Expedition

Haasenstein & Vogler, Zürich.

Jünger Bautechniker,

gewandter Freihandzeichner, in jeder Beziehung selbständig, der schon an mehreren grossen Bauten thätig war, sucht Stelle auf einem Architektur-bureau. Ia. Zeugnisse u. Referenzen. Offerten sub Chiffre Z C 3828 an

Rudolf Mosse, Zürich.

Für Baumeister.

Habe noch 90 Stück

GRANIT-STEGENTREPPE zu verkaufen, billig.
Ch. Kobel, Seebach (Kt. Zürich).

Bauführer,

tüchtig, mit prima Referenzen, der drei Landessprachen mächtig, **sucht Stelle.**

Offerten sub Chiff. Z G 3882 an

Rudolf Mosse, Zürich.

Ingenieur,

vollk. sicher im projekt. von Eisenbahnen, Strassen u. Kanälen m. mehrjähr. Baupraxis **sucht Stelle.**

Off. sub Z B 3877 an

Rudolf Mosse, Zürich.

**Serpentin-Stein-
Ausbeutung.**

Die Ausbeutung der Serpentin-Steine vom Dorfe Andermatt bis zum Gursenthal wird von Unterzeichneter zur freien Bewerbung ausgeschrieben. Zeitdauer nach Ueber-einkunft. Offerten sind zu richten an **Korporationsverwaltung Ursern, Hospenthal.**

Jucker - Wegmann,

Papierhandlung z. Hecht, Schifflande 22, Zürich.

Grosses Lager

von **Pauspapieren, Pausleinen und Zeichenpapier,** Rollen und Bogen, in nur vorzüglichen Qualitäten, **Holzementpapier, Dachpappen, Bodenbelag und Teppich-Unterlag-Papiere.**

F. W. Smalenburg,

**Civil-Ingenieur,
Bendlikon-Zürich.**

Beratung in technischen Fragen; Ausarbeitung und Begutachtung von Projekten; Aufstellung von Kostenvoranschlägen. — Eisenbahnbau, Wasserversorgungen. Konzessionsanfragen, 'Schienen-' und Materialabnahmen.

Referenzen und Zeugnisse von ausgeführten und dem Betrieb übergebenen Wasserwerken stehen zu Diensten.

Jünger Ingenieur,

Absolvent des eidg. Polytechnikums und der deutschen, franz. u. italien. Sprache mächtig, sucht Stelle. Offerten sub Z Z 3900 an

Rudolf Mosse, Zürich.

Betriebsingenieur

sucht Stelle

in gut eingerichteter Maschinenfabrik. Gute Referenzen. Hochschulbildung, längere Praxis. Schweizer Nationalität. Gefl. Offerten unter Chiffre Z A 3901 an

Rudolf Mosse, Zürich.

Röhren

Nahtlose u. Patentgeschweisste, als Siederöhren für Lokomotiv-, Lokomobil- und Schiffskessel — Bördelröhren für Kühlenanlagen und Brauereien, — Schlängenröhren etc. der **Witkowitz Röhren-Walzwerke** liefern
J. Walther & Cie., Zürich I.

Lehrlingsstelle-Gesuch.

Intelligenter Knabe mit Sekundarschulbildung, der Talent z. Zeichnen hat, sucht eine **Lehrlingsstelle** auf ein **Maschinenzeichnungs- od. Architektur-bureau.** — Gefl. Off. sub Chiff. Z R 3892 an

Rudolf Mosse, Zürich.

Industrie du bâtiment

Personne capable, connue de tous les architectes, entrepreneurs et industriels, accepterait représentation pour tout ce qui concerne le bâtiment. Adresser les offres sous chiffre **A Z 827 poste restante. GENEVE.**

Pumpen, Armaturen, Kondensations- und Rückkühl-Anlagen, Filterpressen, Ventilatoren etc. liefern

J. Walther & Cie., Zürich I.

Vertreter der Maschinen- u. Armaturfabrik vormals **Klein, Schanglin & Becker** in Frankenthal.

Treibriemen.

Eine erstklassige Firma wird gesucht, um die Vertretung eines über die ganze Welt anerkannten und konkurrenzfähigen Balatariemens in fester Rechnung für die Schweiz zu übernehmen.

Aktieselskabet **den NORSKE REMFABRIK,** Christiania, Norwegen

Formwerkzeuge

aus Stahl und Bronze für **Kunststeinfabrikation** empfiehlt

F. Kienast, Winterthur.
Illustr. Preiscurant steht zu Diensten.

Schwarz u. farbig glasierte

Ziegel und Backsteine, **Falzziegel, Biberschwänze,** Diverse Formate, für Kirchen, Villen etc. **Specialität von** **Passavant-Iselin & Cie., Basel.**



**Falconnier's Patent-
Glas-Bausteine**

aus geblasenem Glase. **Vorzügliches zweckmässiges Baumaterial** für Gewächshäuser, Veranden, Lichtöffnungen, Operationssäle, Zwischenwände, gewerbliche Anlagen.

Zufolge ihrer starken Isolierfähigkeit **speziell geeignet** für Kühlhäuser, Eiskeller, Speisekeller, Abfüllkeller, Brauereikeller.

Stallfenster Schalldichte (Telephon) Gesprächskästen

Grösste Widerstandsfähigkeit gegen Feuereinwirkung. Prospekte und Preislisten durch

E. Baumberger & Koch, Basel Baumaterialienhandlung Vertreter für die Nord-, Ost- und Centralschweiz.