

Objektyp: **Advertising**

Zeitschrift: **Schweizerische Bauzeitung**

Band (Jahr): **35/36 (1900)**

Heft 2

PDF erstellt am: **25.09.2024**

### **Nutzungsbedingungen**

Die ETH-Bibliothek ist Anbieterin der digitalisierten Zeitschriften. Sie besitzt keine Urheberrechte an den Inhalten der Zeitschriften. Die Rechte liegen in der Regel bei den Herausgebern. Die auf der Plattform e-periodica veröffentlichten Dokumente stehen für nicht-kommerzielle Zwecke in Lehre und Forschung sowie für die private Nutzung frei zur Verfügung. Einzelne Dateien oder Ausdrucke aus diesem Angebot können zusammen mit diesen Nutzungsbedingungen und den korrekten Herkunftsbezeichnungen weitergegeben werden. Das Veröffentlichen von Bildern in Print- und Online-Publikationen ist nur mit vorheriger Genehmigung der Rechteinhaber erlaubt. Die systematische Speicherung von Teilen des elektronischen Angebots auf anderen Servern bedarf ebenfalls des schriftlichen Einverständnisses der Rechteinhaber.

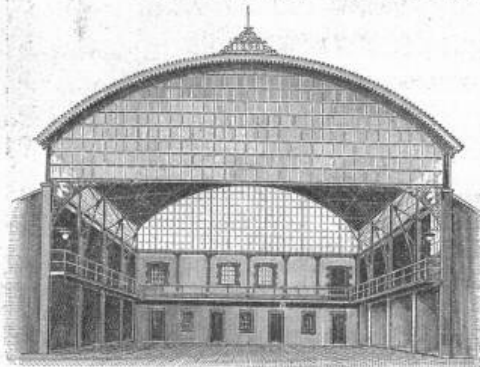
### **Haftungsausschluss**

Alle Angaben erfolgen ohne Gewähr für Vollständigkeit oder Richtigkeit. Es wird keine Haftung übernommen für Schäden durch die Verwendung von Informationen aus diesem Online-Angebot oder durch das Fehlen von Informationen. Dies gilt auch für Inhalte Dritter, die über dieses Angebot zugänglich sind.

Oefen, Kochherde, <b>Bäder,</b> Wascheinrichtungen, Glätteöfen, Bügeleisen, Wringmaschinen, Waschmangen, Kochherde.	<h2 style="font-size: 1.5em;">Pferdestall-Einrichtungen</h2> nach eigenen Modellen in rationeller Ausführung erstellen <h3 style="font-size: 1.2em;">Haupt, Ammann &amp; Roeder, Zürich.</h3>	Centralheizungen, Niederdruckdampf- und Warm- wasserheizungen, Trockenan- lagen, Etagenheizungen, Konditor-Backöfen.
---	--	--

## Rud. Preiswerk & Esser, Basel

### Eisenbau-Werkstatt



empfehlen sich zur Ausführung sämtlicher Eisenkonstruktions-Arbeiten, wie: Genietete Träger, Brücken, Glas- u. Wellblechdächer, Aussichtstürme, Fassaden und Schaufenster-Konstruktionen etc.

Aussichtstürme, Fassaden und Schaufenster-Konstruktionen etc.

Maschinenfabrik, Schiffswort, Kesselschmiede,  
 Telegr.-Adr.: Schiffbau Mannheim.

Glaserri: Eisen-Construktionen,  
 Reparatur-Werkstätte.

Schiffs- & Maschinenbau-Actien-Gesellschaft

vorm. Gebr. Schultz & vorm. B. Fischer, Mannheim.  
 Specialität (seit dem Jahre 1852): Bagger, Elevatoren, Spill- und Transport-Anlagen; mehr als 300 Stück Baggergeräte erbaut.  
 Neueste erfolgreichste Ausführungen:  
 Kies-Elevatoren mit trockener und nasser Materialbeförderung.  
 D. R. P. Nr. 102513, auch in anderen Staaten durch Patente geschützt.  
 Prospekte und Entwürfe auf Anfrage gratis.  
 Rad- u. Schraubenschiffe, Schiffsmaschinen, Schiffskessel, Baggerschuten.

Selbstthätiger gefahrloser Petroleum-Gas-Apparat.

Feinste schweizerische Referenzen.

"DOTY"-LAMPE

Emil Bastady, Basel.

Auf ca. 80 Meter Umkreisbeleuchtung.

## STIRNEMANN & WEISSENBACH, ZÜRICH.

### Crossley's Gasmotoren „Otto“

für Leucht- und Generatorgas,  
 von bestbewährter Konstruktion und geringstem Gasverbrauch,  
 stehend bis 6, liegend von 2-200 P. S.,  
 — ca. 36 000 in Betrieb, —  
 wovon viele mit zusammen ca. 600 P. S. in Zürich.

## Petrolmotoren und Benzinmotoren.

Stationäre Dampfmaschinen.  
**Lokomobilen**  
 von 2-200 P. S. ein cylindrig und Compound, mit und ohne Condensation, von unerreicht geringem Kohlenverbrauch, in zahlreichen indust. und elekt. Betrieben in der Schweiz vorzüglich bewährt.

## Kündig Wunderli & Cie.

### Maschinenfabrik

Uster  
bauen

## Ventilatoren

mit

## Wasserdruck

für  
 Hôtels, Restaurants,  
 Schulhäuser, Schlachthäuser,  
 Spitäler und Privatwohnungen.

Absolut geräuschloser Gang,  
 geringster Wasserverbrauch  
 und genaue Luftregulierung.

## Puzzolan-(Schlacken)-Cement

liefern mit Garantie, prompt und billig

## Ed. Wüthrich & Cie.

Cementfabrik  
 Herzogenbuchsee.

## Telegraphenstangen und Leitungsmaste

aus vorzüglichen, geraden Hölzern d. Schwarzwaldes u. der bayerischen Forsten gewonnen, imprägniert nach den Bedingungen der Reichspostverwaltung.

### Eisenbahnschwellen

jeder Holzart, beliebiger Dimensionen, getränkt oder ungetränkt, günstig gelagert für Bahn- und Wasserbeförderung, empfiehlt

**J. Himmelsbach, Oberweiler,** Post Friesenheim, Baden, Holzhandlung und Holz-Imprägnier-Anstalten.

## Westfälisch-Anhaltische Sprengstoff-Act.-Ges. Berlin W. 9,

Gesellschaft grösster deutscher Bergwerke u. Sprengstoffconsumenten, ausserhalb des Dynamit-Trust und aller Pulvercartelle stehend.

Sicherheits-Sprengstoff



Westfalit.

**Westfalit** enthält kein Nitroglycerin, ist daher gefahrlos zu transportieren, aufzubewahren und zu handhaben.

**Westfalit** ist unempfindlich gegen Kälte, Wärme, Schlag und Stoss.

**Westfalit** bewährt sich in jedem Gestein.

**Westfalit** wirkt zerreisend und klüftend, lässt die Massen in grösseren Stücken und schleudert weniger als Dynamit.

**Westfalit**-Patronen von 27 mm Durchmesser und darüber sind am zweckmässigsten.

**Westfalit**-Gebrauchsanweisungen liegen jeder Sendung bei.

**Westfalit** liefert billigste Sprengarbeit.

**Westfalit** wird als Stückgut mit der Eisenbahn in 25 kg Kisten versandt.

**Westfalit** wird bereits mit bestem Erfolge in Thongruben, Steinbrüchen etc. angewandt.

Ferner billigst:

Alle Sorten Dynamit, Sprengpulver, Zündrequisiten.

Auskünfte werden gern erteilt. **Vertreter gesucht.**

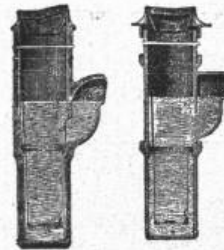
## Rollbahnschienen und Schwellen aus der Burbacherhütte

werden in verschiedenen Profilen nebst dem dazu gebörenden

### Kleineisenzeug

geliefert von

Kägi & Co., Winterthur.

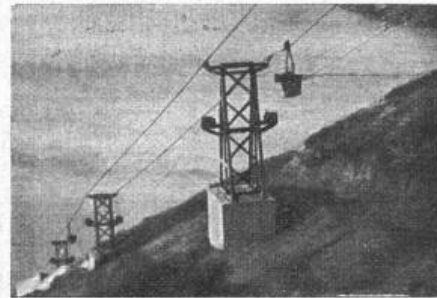


## Geiger'sche Fabrik für Strassen- und Haus-Entwässerungsartikel Karlsruhe (Baden).

Konstruktionsbureau für Kanalisation. Fabrikation und Lager sämtlicher Entwässerungsartikel. „System u. Patent Geiger“, als: Spül-, Stan- und Absperrvorrichtungen für Kanäle aller Profile und Grössen. **Schachtabdeckungen.** Strassen-, Hof- u. Haussinkkasten, Fottfänge, Regenrohr-Sinkkasten, Wassersteinsiphons u. s. w. **Krahn- und Schlammabfuhrwagen** für Hand- u. Pferdebetrieb zum Reinigen der Sinkkasten.

**Fabrikation von Eisele's Gasbadeöfen** für Schul-, Volks- und Mannschaf-Brausebäder. *Illustrierte Preisverzeichnisse kostenfrei.*

## Ceretti & Tanfani, 60, Foro Bonaparte, Mailand.



Einfache Arbeit und einfacher Betrieb unter umfassender Garantie für Solidität und Leistungsfähigkeit.

== Katalog auf Wunsch. ==

**Drahtseilbahnen** für Güter- und Personen-Transport. **Amerik. Umladevorrichtungen** für Massen- und Stückgut.

## Moesle & Cie., Zürich

Alleinverkaufsstelle der Bogenlampen-Fabrik

## Koerting & Mathiesen, Leutzsch b. Leipzig.

### Gleichstrom- und Wechselstromlampen

für direkte und indirekte Beleuchtung.

**Special-Lampen und Armaturen** für Fabriken, Bahnhöfe, Strassenzüge, Färbereien, chem. Fabriken, Schaufenster, Hör- und Zeichnungssäle etc.

**Triplex-Lampen**, zu dreien bei 110-120 Volt ohne Beruhigungswiderstand zu schalten. Energie-Ersparnis 25-30%.



## Die Lichtpaus-Anstalt Zürich IV

— neben Polytechnikum —

empfehl't sich für Anfertigung von

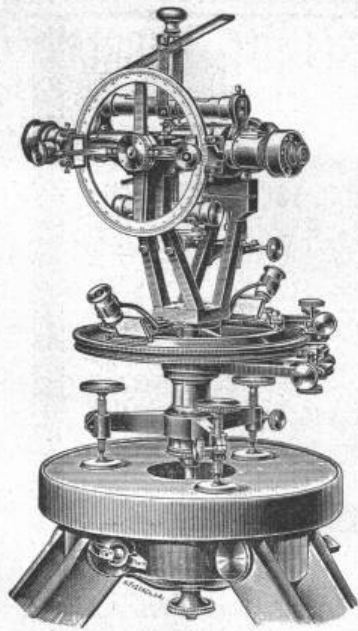
### ••• LICHTPAUSEN •••

in allen Arten und Grössen.

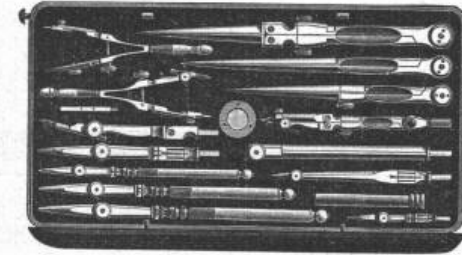
Beste Einrichtung.

Vorzugliche Papiere.

Vergrösserung und Verkleinerung von Planen.



Stets neueste Konstruktionen.



Kataloge gratis und franko.



# Kern & Cie

mathem.-mechan. Institut,  
**Aarau.**

↔ Gegründet 1819. ↔

Anfertigung sämtlicher Instrumente für  
**Topographie, Geodäsie und Astronomie.**

**Prima Schweizer Präcisions-Reisszeuge**  
für Ingenieure und Architekten.

18 höchste Auszeichnungen nationaler und internationaler Ausstellungen.

## Heinrich Blank, Maschinenfabrik, Uster. Cementstein-Pressen für Hand- und Kraft-Betrieb

mit automatisch wirkender Ausstossvorrichtung.

Solideste, bewährteste Konstruktion, kleinster Kraftverbrauch  
**und unübertroffene Leistung.**

Stets Maschinen im Betrieb.

Beste Referenzen.

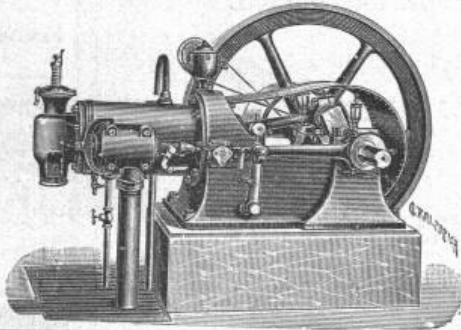
## Schweiz. Motorwagenfabrik A.-G. Wetzikon.

Spezialfabrik für den Bau stationärer Motore und Motorfahrzeuge.

Ausserordentliche,  
von keinem andern System  
erreichte Einfachheit.

Abwesenheit aller  
empfindlichen Mechanismen,  
daher absolut zuverlässiger  
Gang.

Sicherer Betrieb.  
Absolute Gefahrllosigkeit.



Kräftige, äusserst solide  
Konstruktion.

Geringster Verbrauch an  
Brenn- und  
Schmiermaterialien.

Schnelle Inbetriebsetzung  
und sehr wenig Bedienung.

Prospekte und Kostenvor-  
schläge gratis.

## Ringöfen

für **Ziegelstein-, Kalk- und  
Cement-Fabrikschornsteine**, Be-  
tonbauten, Dampfkesselmauerung,  
baut als Spez. nach allen Teilen  
der Welt

Eg. Würz, Baugeschäft,  
Kösen i. Th. Deutschland.

## Cummer's Patent-Trockner

Ges. m. b. H.

Hamburg-Uhlenhorst

liefert **erstklassige**

## Trocken-Anlagen

für alle Rohmaterialien der kerami-  
schen und chemischen Branchen, so-  
wie für Cement- und andere Ziegel,  
Thonwaren, Platten etc.

Man verlange Prospekte!

## Carl Schenck, Eisengiesserei u. Maschinenfabrik, Darmstadt, G. m. b. H.

### Waagen jeder Art.

Waggonwaagen,  
Fuhrwerkswaagen,  
Rollbahnwaagen,

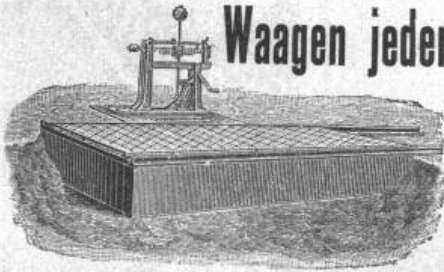
Decimal- u. Laufgewichts-  
waagen. — Spezielle Konstruk-  
tionen für alle  
Zweige der In-  
dustrie.

Specialität:  
Automatische Kontroll-  
waagen für Roll- und  
Seilbahn, sowie

Registrier-Apparat in über 600 Exemplaren verbreitet. —  
Über 12000 Schenck'sche Waagen in Deutschland im Betrieb. — Drehscheiben jeder Grösse und Tragkraft, Kränen jeder Art.

Laufkrähen,  
Drehkrähen, Bock-  
krähen etc.

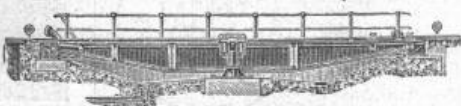
Ausführliche Offerte auf Wunsch.



Automatische Waagen für Getreide u. jedes rollende Gut. — Schenck's

Materialprüfungs-  
Maschinen.

Tausende der besten Referenzen.



## Hatt & Cie., Zürich,

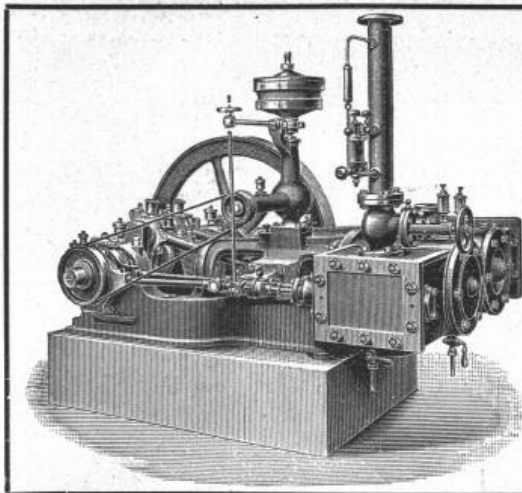
Unterer Mühlesteig 2,  
Telephon 4146,

empfehlen ihre  
**Lichtpausanstalt**  
für **Heliographie**  
und für



(Blitzlichtpausverfahren).

Stets frisch am Lager:  
Heliographie-Papiere und Pauspapiere.  
Bitte Preiscurant zu verlangen.



# MASCHINENFABRIK BURCKHARDT, BASEL

Aktiengesellschaft.

Specialität in:

**Trockenen Schieber-Compressoren u. Vacuum-pumpen**  
System Burckhardt & Weiss.

Vorzüge:

Grosse Leistungsfähigkeit bei kleinen Dimensionen, daher billige Anschaffungskosten. Keine Ventile; zwangläufige Steuerung. Einfachheit der Konstruktion. Keine Reparaturen. Leichte Zugänglichkeit. Geräuschloser Gang. Grösste Betriebssicherheit. Trockene Druckluft.

Volumetr. Wirkungsgrad garantiert **90 pCt.**

Prospekte, Indikator-diagramme etc. stehen auf Verlangen zu Diensten.



## Fugentfreier Bodenbelag

aus einem Guss über Holz oder Beton

naturfarbig: für Fabriken, Lagerhäuser, Verkaufsläden etc.  
gefärbt und poliert: (mit und ohne Bordüre) für Wohnräume, Badezimmer, Bureaux, Restaurants, Hôtels, Spitäler etc.

**Fusswarm, dauerhaft, wasserundurchlässig, billig.**

Der Unternehmer: **Emil Sequin, Euböolith-Werke**  
Der Vertreter für die Ostschweiz und Urkantone: **Felix Beran, Zürich.**

**— RÜTI. —**

Verbesserte patentierte  
**Priestman-Greifbagger**  
und fahrbare und feststehende  
**Kräne jeder Art,**  
für Hand-, Dampf-, hydraulischen  
und elektrischen Betrieb.



**Dampfwinden u. Dampf-kabel**  
bauen als Specialität und  
halten auf Lager  
**Menck & Hambrook,**  
ALTONA-HAMBURG.

## Kalk- und Cement-Fabrik

von

**K. Hürlimann in Brunnen (Schwyz)**

empfehlen ihren **Cement-Kalk**, sowie ihren **Portland-Cement** in anerkannt prima Qualität mit Garantie für höchste Bindekraft und Volumenbeständigkeit im Wasser wie an der Luft. Schöne graue Farbe, feine Mahlung. Zeugnisse der Materialprüfungsanstalt am eidg. Polytechnikum stehen jederzeit zur Verfügung.

**Geleiseverbindung mit der Gotthardbahn.**

Durchschnittliche Festigkeiten für Normenmörtel 1:3 — pro 1899.

A. Zugfestigkeit.

1) Kalk:

nach 7 Tagen: 3,90 kg per cm<sup>2</sup>  
» 28 » 7,90 kg » cm<sup>2</sup>  
» 84 » 13,65 kg » cm<sup>2</sup>

2) Portland-Cement:

nach 7 Tagen: 18,4 kg per cm<sup>2</sup>  
» 28 » 23,2 kg » cm<sup>2</sup>  
» 84 » 29,35 kg » cm<sup>2</sup>

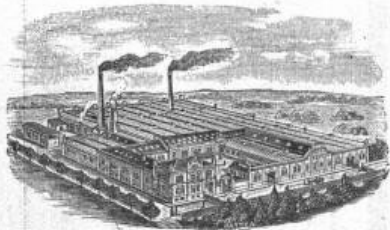
B. Druckfestigkeit.

1) Kalk:

nach 7 Tagen: . . . kg per cm<sup>2</sup>  
» 28 » 52,2 kg » cm<sup>2</sup>  
» 84 » . . . kg » cm<sup>2</sup>

2) Portland-Cement:

nach 7 Tagen: 214,3 kg per cm<sup>2</sup>  
» 28 » 255,0 kg » cm<sup>2</sup>  
» 84 » . . . kg » cm<sup>2</sup>



Versand ab Lager.

## Gebr. Wenner, Schwelm i. Wstf.



stellen ihren Katalog 2 über **Schrauben** aller Art, **Muttern**, **Nieten** und **Unterlegscheiben** (Spezialität: keilförmige **Unterlegscheiben** für Verbindungen von I- und L-Trägern) Interessenten kostenlos zur Verfügung.  
**Billigste Preise.**



**Xylogr. Art Anstalt**  
**J.B. MÜLLER IN ZÜRICH**  
Fertige **HOZSCHNITTE**  
Galt, Gisches, Zinkätz  
PRÄMIERT & DIPLOMIERT



GES.

# Mirs Genest

**ACT.**

**BERLIN, W.**

Apparate  
bester und  
bewährter  
Construction.



JLL PREISLISTEN NUR AN  
WIEDERVERKAUFER u. INSTALLATEURE.

Hamburg, Alterwall 70  
Köln a/Rh., Limburgerstr. 25.

# Gebr. Ortelli & Gebr. Sassella

Granitsteinbruchbesitzer

Hauptbureaux

in

Biasca (Tessin) und Zürich II

(Telephon 124)

Steinbrüche

in Pollegio, Biasca, Iragna, Claro, Giustizia-Osogna und Verzasca-Thal.

Grosser Lagerplatz in Zürich II (Mutschellenstrasse)

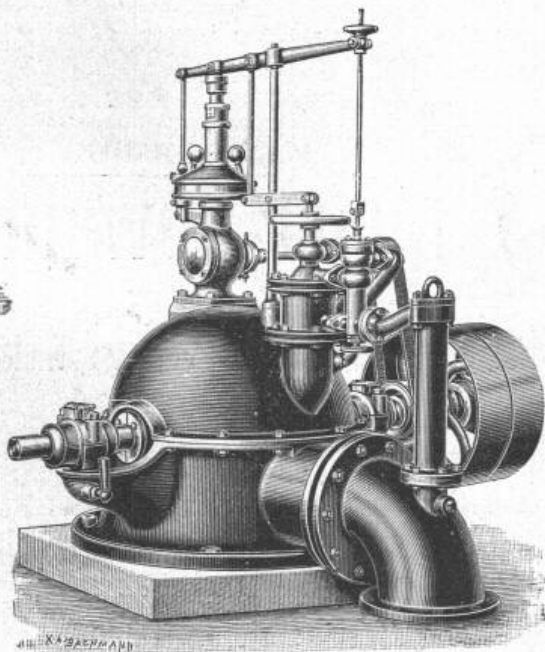
**Specialität** in Balkon-, Podestplatten und Bodenbelag in Dimensionen bis 6 Meter Länge, 3 Meter Breite und in beliebiger Dicke aus: Verzasca-Thal-, Bevola- und Biasca-Granit.

Lieferanten

der rühmlichst bekannten Baveno-, Biella- und Montorfano-Granite, sowie Veroneser-, Arzo- und Saltrio-Marmor.

Lieferungen von **Schüttsteinen** in Marmor, poliert und unpoliert, sehr billig.

Ausführung grösster Aufträge innert kürzester Frist.



Ateliers de constructions mécaniques

Vormals:  
B. Roy & Co.

Vevey.

Gegründet  
1830.

Turbinen aller Systeme,  
Präcisions-Regulatoren,  
Pumpen Motoren  
Luftkompressoren  
Hebezeuge Transmissionen.

Tadellose Arbeit. — Zahlreiche Referenzen.  
Pläne und Kostenvoranschläge auf Verlangen.

Heizungs-Anlagen, Warmwasser und Dampf

erstellen unter Garantie

Gebr. Lincke, Zürich.

Fabrik: Industriequartier.

Diplomiert:  
ZÜRICH,  
BERN, PARIS,  
GENÈVE.  
**Oefen, Bäder  
Koch- und Waschherde**

### Jüngerer Architekt

mit Baugewerkschule und teilweiser Hochschulbildung, **sucht** auf 1. Februar womöglich in Basel Stellung. Zeugnisse sowie Zeichnungen stehen zu Diensten. Gefl. Offerten unter Chiffre Z B 705 befördert **Rudolf Mosse, Basel.**

### Techniker

mit mehrjähriger Praxis im Bureau und Feld **sucht Anstellung** als **Bauführer-Assistent** auf kommende Bausaison. Gute Zeugnisse zu Diensten. Gefl. Offerten sub Chiffre Zag G 4 befördert **Rudolf Mosse, Basel.**

**Suche** einen **Baunternehmer**, der geneigt ist, mir in einem Schweizer Orte, wo ein Bedürfnis vorliegt, ein **Photographisches Atelier** zu **bauen** oder zu **vermieten**. Bessere Badeort bevorzugt.

Jedes Wohnhaus lässt sich am obersten Stockwerke auf Glasatelier umbauen, wofür Kosten unbedeutend. Skizze habe ich. Offerten unter B B 5533 an **Rudolf Mosse, Breslau.**

Ein jüngerer, tüchtiger

### Constructeur,

akademisch gebildet, mit Erfahrung im modernen Dampfmaschinenbau, wird zu baldigem Eintritt zu engagieren **gesucht**.

Offerten mit Angabe der bisherigen Thätigkeit, unter Beilage von Zeugnissen und Angabe der Gehaltsansprüche an

**Maschinenfabrik Burckhardt, Basel.**

### Bautechniker,

Deutscher, etwas französisch und italienisch sprechend, im **System Hennebique** längere Zeit praktisch thätig, **sucht Stelle**. Firmen mit **Hennebique-Betrieb** bevorzugt. Gefl. Offerten mit etwaiger Gehaltsangabe unter A 104 an **Haasenstein & Vogler A.-G., Karlsruhe.**

### Maschinentechniker,

30 Jahre alt, Absolvent eines Technikers, Erfahrungen im allgemeinen Maschinenbau, wünscht seine Stelle zu verändern. Offerten sub Z U 170 an **Rudolf Mosse, Zürich.**

### Erfahrener Techniker

sucht Anschluss an grössere Bauunternehmung behufs Uebernahme von **Maurer-, Steinhauer- oder Betonbauarbeiten** jeder Art in Unterakkord.

Offerten erbeten unter Z B 719 an **Rudolf Mosse, Basel.**

### Die zuverlässigsten CONDENSSTÖPFE



liefert **J. AUMUND, Ingen.,** Stämpfenbachstrasse 11, z. Limmatburg **ZÜRICH.** Verlangen Sie Prospekt und Referenzen.

### Bautechniker,

24 Jahre alt, Maurer, gelernter Zeichner, mit prima Zeugnissen und Referenzen versehen, **sucht Stellung** in ein Baugeschäft oder Architekturbureau. Offerten unter Chiffre Z Y 224 an **Rudolf Mosse, Zürich.**

### Jüngerer Bauführer

und **Zeichner**, selbständig im Bureau und Bauplatz, **sucht dauernde Stelle**. Zeugnisse zu Diensten. Militärfrei. Eintritt nach Uebereinkunft. Offerten unter Chiffre Z T 219 an **Rudolf Mosse, Zürich.**

**Gesucht** von einem Eisenwerk der Westschweiz ein theoretisch gebildeter, wenn möglich praktisch erfahrener **Maschinentechniker**, der bereits einige Jahre Bureau-praxis besitzt und an rasches, sauberes und zuverlässiges Arbeiten gewöhnt ist. Offerten mit Angabe über bisherige Thätigkeit und Gehaltsansprüche unter Chiffre Z L 236 befördert die Annoncen-Expedition von **Rudolf Mosse, Zürich.**

Junger tüchtiger

### Bautechniker,

flotter Zeichner, **sucht Stelle**. Gefl. Offerten sub Z B 720 an **Rudolf Mosse, Basel.**

### Gesucht

wird ein junger **Bautechniker** (Zeichner) zum sofortigen Eintritt. Offerte unter Chiffre Z D 229 an **Rudolf Mosse, Zürich.**

### Billwiller & Kradolfer

Techn. Versandgeschäft **Zürich** offerieren ab Lager: **Bautheodolit Kern Nr. 141** **Theodolit Kern Nr. 174** **sofort versandbereit.** *Stets 40-50 Instrumente vorrätig.*

### Italienische Privat-Stunden:

Kirchgasse 33, Zürich I.

### Falconnier's Patent-Glas-Bausteine

aus geblasenem Glase.

Vorzügliches zweckmässiges Baumaterial für

Gewächshäuser, Veranden, Lichtöffnungen, Operationssäle, Zwischenwände, gewerbliche Anlagen.

Zufolge ihrer starken Isolierfähigkeit

speziell geeignet für Kühlhäuser, Eiskeller, Speisekeller, Abfüllkeller, Brauereikeller.

**Stallfenster** Schalldichte (Telephon) Gesprächskästen.

Grösste Widerstandsfähigkeit gegen Feuereinwirkung.

Prospekte und Preislisten durch

**E. Baumberger & Koch, Basel** Baumaterialienhandlung

Vertreter für die Nord-, Ost- und Central Schweiz.

### Stets Vorrat

in neuen und gebrauchten **Nivellier-Instrumenten, Theodoliten etc.**

### Billwiller & Kradolfer,

Techn. Versandgeschäft, **Clausiusstrasse 38, Zürich,** beim Polytechnikum.

Beuel bei Bonn.

**Falz-Baupappen** nach Patent Fischer verkleinerter Querschnitt. stabil, wasserdicht, dundicht, schalldämpfend, gegen Wärme und Kälte schützend, Mörtelverputz fest bindend, fabriceirt **A. W. Andernach in Beuel,** Asphalt-Dachpappen- und Isolierplatten-Fabrik. Prospekte, Muster etc. portofrei.

### Gebr. Schienengeleise,

1400 m mit Travers. compl., **12 stähl. Kippwagen,** alles in tadelloser Beschaffenheit, wegen Baubendigung **billig zu verkaufen.** Anfragen sub Z F 8131 an **Rudolf Mosse, Zürich.**

### Reusskanal.

Kanton Uri.

## Bauausschreibung.

Ueber die Arbeiten für die Verlängerung des Reusskanals gegen den Vierwaldstättersee wird Konkurrenz eröffnet.

Die Arbeiten bestehen in Erstellung der Dämme mit Uferpflasterung auf eine Länge von ca. 700 m, Erstellung eines Vorbaues im bestehenden Kanal auf eine Länge von ca. 700 m. Kostenvorschlag Fr. 225 000. Pläne und Akkordbedingungen können auf dem Bureau des Kantonsingenieurs in Altdorf eingesehen werden, wo auch jede weitere Auskunft erteilt wird.

Offerten sind verschlossen und mit der Aufschrift «Reusskanal Uri» versehen, bis spätestens den 25. Januar 1900 an die Baudirektion Uri einzusenden.

Altdorf, den 9. Januar 1900.

Im Auftrage der Baudirektion, Kantonsingenieur Uri: **Joh. Müller.**

## J. Meier-Howald

vormals R. Rieter

### Giesserei und Maschinenfabrik St. Georgen, Winterthur

Specialität in Anfertigung von:

Aufzügen jeder Art, Hydraulischen Cementsteinpressen-Anlagen, Hydraulischen Waren- und Packpressen, Pressen für Hand- und Motorenbetrieb, Akkumulatoren-Anlagen, Dreh- und Laufkrane, Schiebebühnen, Drehscheiben, Masselbrecher, Transmissionen.

Eisenkonstruktionen, Pissoirs, Gewächshäusern, Veranden, Balkongeländern, Wendeltreppen, Bau- und Maschinenguss.

### Asbest-Feuerschutz-Platten

(Asbest-Kartons mit Drahtgewebe, 1 m<sup>2</sup> gross, 1 1/2 und 3 mm dick) zum Bekleiden von Heizkörpern, elektrischen Leitungen, Holzkonstruktionen, Holztreppen und Wänden.

### Mit Eichenholz furnierte Asbest-Platten

für Feuerschutz und Isolierung elektrischer Leitungen, in Tafeln von 50x100 cm, 3 und 6 mm dick. Diese Platten finden in allen Fällen Verwendung, wo auf ein gefälliges Aussehen Wert gelegt wird.

Mit Mustern und Preislisten stehen wir zu Diensten.

**Keyser & Co.** Zürich, Thalstrasse 8.



### Ecole d'Horlogerie et de Mécanique du Locle.

Le poste de directeur (ingénieur) de l'Ecole de Mécanique est mis au concours.

Le titulaire, qui donne également l'enseignement mathématique, a un contremaître sous ses ordres pour le travail pratique.

Traitement initial: Fr. 3000 à 3600. Entrée en fonctions: le 31 mars 1900. Délai d'inscription: le 31 janvier 1900. Adresser les offres au Président de la commission, **M. Williams Rosat au Locle.**

