

Objektyp: **FrontMatter**

Zeitschrift: **Schweizerische Bauzeitung**

Band (Jahr): **35/36 (1900)**

Heft 20

PDF erstellt am: **22.09.2024**

Nutzungsbedingungen

Die ETH-Bibliothek ist Anbieterin der digitalisierten Zeitschriften. Sie besitzt keine Urheberrechte an den Inhalten der Zeitschriften. Die Rechte liegen in der Regel bei den Herausgebern. Die auf der Plattform e-periodica veröffentlichten Dokumente stehen für nicht-kommerzielle Zwecke in Lehre und Forschung sowie für die private Nutzung frei zur Verfügung. Einzelne Dateien oder Ausdrucke aus diesem Angebot können zusammen mit diesen Nutzungsbedingungen und den korrekten Herkunftsbezeichnungen weitergegeben werden. Das Veröffentlichen von Bildern in Print- und Online-Publikationen ist nur mit vorheriger Genehmigung der Rechteinhaber erlaubt. Die systematische Speicherung von Teilen des elektronischen Angebots auf anderen Servern bedarf ebenfalls des schriftlichen Einverständnisses der Rechteinhaber.

Haftungsausschluss

Alle Angaben erfolgen ohne Gewähr für Vollständigkeit oder Richtigkeit. Es wird keine Haftung übernommen für Schäden durch die Verwendung von Informationen aus diesem Online-Angebot oder durch das Fehlen von Informationen. Dies gilt auch für Inhalte Dritter, die über dieses Angebot zugänglich sind.

Schweizerische Bauzeitung

Wochenschrift

für Bau-, Verkehrs- und Maschinentechnik

Herausgegeben

von

A. WALDNER

Dianastrasse Nr. 5, Zürich 11.

Verlag des Herausgebers. — Kommissionsverlag: Ed. Rascher, Meyer & Zeller's Nachfolger in Zürich, Rathausquai 29.

Organ

des Schweizer. Ingenieur- und Architekten-Vereins und der Gesellschaft ehemaliger Studierender des eidg. Polytechnikums in Zürich.

Abonnementspreis:
Ausland... Fr. 25 per Jahr
Inland... " 20 " "

Für Vereinsmitglieder:
Ausland... Fr. 18 per Jahr
Inland... " 16 " "
sofern beim Herausgeber
abonniert wird.

Abonnements
nehmen entgegen: Heraus-
geber, Kommissionsverleger
und alle Buchhandlungen
und Postämter.

Insertionspreis:
Pro viergespaltene Petitzeile
oder deren Raum 30 Cts.
Haupttitelzeile: 50 Cts.

Inserate
nimmt allein entgegen:
Die Annoncen-Expedition
von
RUDOLF MOSSE
in Zürich, Berlin, Breslau,
Dresden, Frankfurt a. M.,
Hamburg, Köln, Leipzig,
Magdeburg, München,
Nürnberg, Stuttgart, Wien,
Prag, London.

Bd XXXV.

ZÜRICH, den 19. Mai 1900.

N^o 20.

Fabrik für Eisenkonstruktionen

Technisches Bureau

Zeichnungen, statische Berechnungen und Kostenvoranschläge gratis.

Schäppi & Schweizer, Zürich-Albisrieden.

Telephon 2542.

Eiserne Façaden *
mit Rolladen. * * *
Dächer-Hallen. * * *
Veranden. * * * *
Treppen, Balkone. *
Pferdestall-Einr. *

Gesucht

von unterfertigter Behörde ein jüngerer tüchtiger

Ingenieur oder Geometer

für Besorgung von Terrinaufnahmen zu Projektierungszwecken im Strassen- und Wasserbauwesen und eventuell zur Anfertigung der bezüglichen Projekte selbst. Im Falle befriedigender Leistungen ist feste Anstellung nicht ausgeschlossen. Anmeldungen sind unter Beilage von Ausweisen über den Bildungsgang und die bisherige praktische Bethätigung, sowie mit Angabe der Gehaltsansprüche bis spätestens den 24. dies dem Kantonsingenieur einzureichen, von welchem auch nähere Auskunft über die Ob- und Liegenheiten der Stelle erhalten werden kann.

Luzern, den 10. Mai 1900.

Das kant. Baudepartement.

Ausschreibung.

Die Arbeiten für die **Strassenkorrekturen** bei **Tenniken** und **Diegten** (Länge 1100 Meter) werden hiemit zur Konkurrenz ausgeschrieben.

Pläne, Kostenberechnung und Bauvorschriften können auf dem Bureau des Strasseninspektors eingesehen werden.

Eingaben sind verschlossen mit der Aufschrift «Strassenkorrekturen» bis **31. Mai 1900** an die unterzeichnete Amtsstelle einzusenden.

Liestal, den 15. Mai 1900.

Baudirektion.

Vergebung von Bauarbeiten.

Ueber die Ausführung der

Schreiner-, Parquet- und Malerarbeiten

für das neue III. Stockwerk der **Kantonalbankfiliale Winterthur** wird Konkurrenz eröffnet. Zeichnungen, Vorausmassse und Bedingungen liegen im Bureau der Kantonalbankfiliale, I. Stock, zur Einsichtnahme auf

Angebote sind spätestens bis zum **30. Mai** einzureichen an Herrn

Bankpräsident Graf,

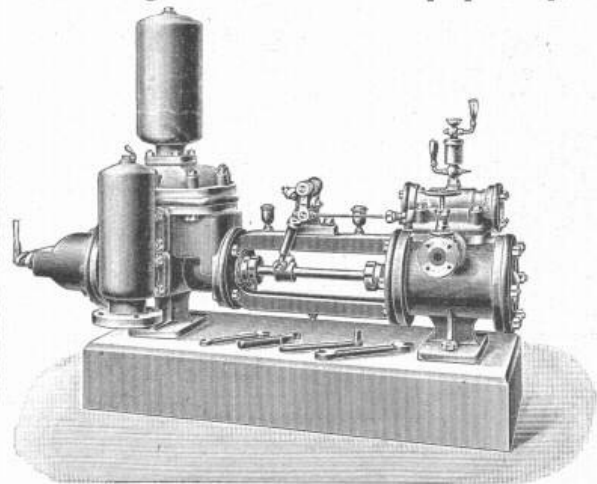
Zürcher Kantonalbank in Zürich.

Baugeschäft und Ingenieurbureau

P. Simons, Bern, Spitalgasse 30.

Schwungradlose Dampfpumpen

neuester Construction



(Patent W. Voit)

Schäffer & Budenberg

Zürich-Seebach.

Maschinen- und Dampfkessel-Armaturen-Fabrik.

Station Oerlikon.

Abgabe von elektrischer Kraft.

Die Gesellschaft zur Ausnützung der Wasserkräfte der **Dranse de Bagnes** beabsichtigt, unter sehr günstigen Bedingungen

6000 Pferdekkräfte

in unmittelbarer Nähe des **Bahnhofes Martigny** (Wallis) abzugeben, woselbst sie über grosse Bauplätze mit Anschlussgeleise verfügt, welche sich sehr gut zur Anlage von Fabrikbaulichkeiten jeder Art eignen.

Interessenten, welche sich an diese Centrale anzuschließen beabsichtigen, erhalten jede weitere Auskunft im **Ingenieur-Bureau von H. L. Fleisch**, konsultierender Ingenieur in **Territet-Montreux**.