

Objektyp: **Advertising**

Zeitschrift: **Schweizerische Bauzeitung**

Band (Jahr): **35/36 (1900)**

Heft 11

PDF erstellt am: **24.09.2024**

### **Nutzungsbedingungen**

Die ETH-Bibliothek ist Anbieterin der digitalisierten Zeitschriften. Sie besitzt keine Urheberrechte an den Inhalten der Zeitschriften. Die Rechte liegen in der Regel bei den Herausgebern. Die auf der Plattform e-periodica veröffentlichten Dokumente stehen für nicht-kommerzielle Zwecke in Lehre und Forschung sowie für die private Nutzung frei zur Verfügung. Einzelne Dateien oder Ausdrucke aus diesem Angebot können zusammen mit diesen Nutzungsbedingungen und den korrekten Herkunftsbezeichnungen weitergegeben werden. Das Veröffentlichen von Bildern in Print- und Online-Publikationen ist nur mit vorheriger Genehmigung der Rechteinhaber erlaubt. Die systematische Speicherung von Teilen des elektronischen Angebots auf anderen Servern bedarf ebenfalls des schriftlichen Einverständnisses der Rechteinhaber.

### **Haftungsausschluss**

Alle Angaben erfolgen ohne Gewähr für Vollständigkeit oder Richtigkeit. Es wird keine Haftung übernommen für Schäden durch die Verwendung von Informationen aus diesem Online-Angebot oder durch das Fehlen von Informationen. Dies gilt auch für Inhalte Dritter, die über dieses Angebot zugänglich sind.



Electrische  
**Strassenbahnen**  
mit Gleich-  
und Mehrphasenstrom.

Actiengesellschaft vormals  
**Joh. Jacob Rieter & Co., Winterthur.**

Complete Anlagen für  
**Elektrische Beleuchtung u. Kraftübertragung**  
**Elektrische Bahnen.**

Elektrischer Antrieb einzelner Arbeitsmaschinen.

**Hydraulische Anlagen:**  
Turbinen Francis, Jonval, Girard, Pelton,  
Präcisionsregulatoren, hydraulische und elektrische Bremsregulatoren.

**Fugenfrier Bodenbelag „Euböolith“**

aus einem Guss über Holz oder Beton  
in beliebigen Farben + geschliffen oder roh

Emil Sequin, Euböolith-Werke, vertreten durch:

**Felix Beran, Zürich.**

**BLAU ASBEST.**

Spezialität: **Blau-Asbest-Patent-Matratzen** und **Isolierschnüre**  
für jegliche Isolierzwecke.

Die anerkannt **beste, dauerhafteste, bequemste,**  
**reinlichste** und **leichteste abnehmbare** Isolierung.

**Ueber 1000000 Quadratmeter im Gebrauch**

bei Marinen, Eisenbahnen, Dampfschiffahrts-Gesellschaften etc.

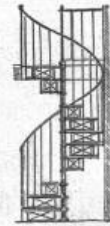
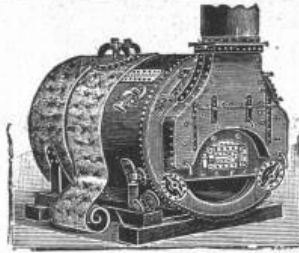
Allein-Fabrikanten: **The Cape Asbestos Company Ltd., Turin.**

Eigene Häuser in **London, Kimberley etc. etc.**

General-Vertreter für die Schweiz:

**E. Züblin, Genf, 3 Rue Chantepoulet.**

Ausser obigen Specialitäten Fabrikation jeder Art **Asbest- und Gummi-Waren.**



**Wendeltreppen,**  
Eis. Treppen-Anlagen,

Balkongeländer, Treppengeländer,  
Thürfüllungen, Säulen, Gusspfosten,  
Dachfenster.

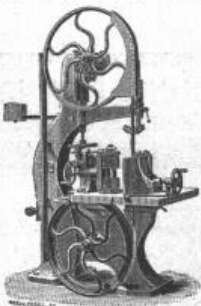
**Suter-Strehler & Co.,**  
Konstrukt.-Werkstätte, **Zürich.**

**Jucker - Wegmann,**

Papierhandlung z. Hecht,  
Schifflande 22, Zürich.

Grosses Lager  
von

Pauspapieren, Pausleinen  
und Zeichnenpapier,  
Rollen und Bogen,  
in nur vorzüglichen Qualitäten.  
Holzementpapier, Dach-  
pappen, Bodenbelag und  
Teppich-Unterlag-Papiere.



**Fabriken Landquart**

(Schweiz)

empfehlen als Specialität

**Holzbearbeitungsmaschinen**

jeder Art, neuester Konstruktion,  
besonders kräftig gebaut und in sorg-  
fältigster Ausführung.

**Courante Maschinen**

steht auf Lager und im Betriebe zu sehen.

Illustrierte Preislisten stehen gerne zu Diensten.

**Bureau technique J. Travelletti, ingénieur**

Rue du Rhône 37 — **SION** — (Valais).

Etudes et construction de chemins de fer de montagne et tramways,  
routes, canalisations, forces motrices, mines,  
installations industrielles, etc.

**Stahlformguss**

**Schmiedestücke, Werkzeugstahl**

Beste Qualität, schnellste Lieferung.

**Billigste Preise.**

**Neue Deutsche Stahlwerke, A.-G., Berlin-Reinickendorf.**

Vertreter f. d. Schweiz: **Maez & Cie., Zürich.**

**Carbolineum**

braun, eigener Fabrikation — mit Garantie für höchsten Gehalt an **anti-septischen** Substanzen — offerieren billigst

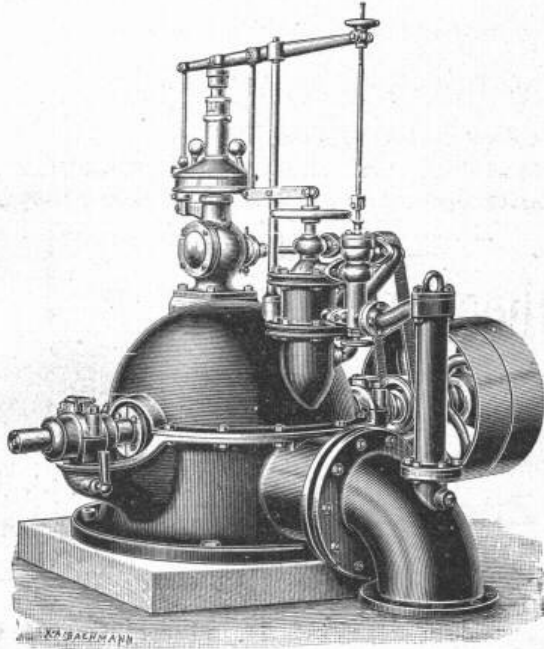
**R. Dietrich & Cie., Zürich.**

# Heinrich Blank, Maschinenfabrik, Uster. Cementstein-Pressen für Hand- und Kraft-Betrieb

mit automatisch wirkender Ausstossvorrichtung.  
Solideste, bewährteste Konstruktion, kleinster Kraftverbrauch  
und unübertroffene Leistung.

Stets Maschinen im Betrieb.

Beste Referenzen.



## Ateliers de constructions mécaniques

Vormals:  
B. Roy & Co.

## Vevey.

Gegründet  
1830.

### Turbinen aller Systeme, Präcisions-Regulatoren, Pumpen Motoren Luftkompressoren Hebezeuge Transmissionen.

Tadellose Arbeit. — Zahlreiche Referenzen.  
Pläne und Kostenvoranschläge auf Verlangen.

## Fensterfabrik Schaffhausen

### Joh. Hauser's Söhne.

Anfertigung von Fenstern, von der einfachsten bis zur reichsten Ausführung.

Höchste Leistungsfähigkeit.

Billige Preise.

Telephon.

Beste Referenzen.

Telephon.

**Drahtglas**  
mit Metalleinlage für Oberlicht, Fussböden etc.  
fast unzerstörbar und feuersicher  
548 mal widerstandsfähiger als Rohglas  
liefert die

**AKTIEN-GESELLSCHAFT FÜR GLASINDUSTRIE**  
**VORM. FRIEDR. SIEMENS**  
**NEUSATTL BEI ELBOGEN**  
(Böhmen).

Vertreter: Weisser & Nick, Zürich V, Neptunstrasse.

### Hatt & Cie., Zürich,

Unterer Mühlesteig 2,  
Telephon 4146,  
empfehlen ihre

**Lichtpausanstalt**  
für **Heliographie**  
und für



(Blitzlichtpausverfahren).  
Stets frisch am Lager:  
Heliographie-Papiere und Pauspapiere.  
Bitte Preiscurant zu verlangen.

**Patent-Bureau**  
**H. Amund Ing. Limburg Zürich.**  
Billig - Prompt - Beste Referenzen.

## Ingenieur,

akad. gebildet, Ende der 30er, durch-  
aus selbständig, 14 Jahre Praxis,  
worunter 2 Jahre bei Bahnbaunter-  
nehmung, 9jährige, vielseitige Praxis  
im Wasserbau, speziell Kanal-  
und Wasserkraftanlagen, im Bau und  
Bureau gleich erfahren, sucht sich  
zu verändern. Gesuchsteller reflek-  
tiert nur auf selbständige, dauernde  
Stellung in der Schweiz oder in  
Deutschland. Offerten zu richten  
unter Z Q 1591 an die Annoncen-  
Expedition von

**Rudolf Mosse, Zürich.**

# Gebr. Ortelli & Gebr. Sassella

Granitsteinbruchbesitzer

Hauptbureaux

in

Biasca (Tessin) und Zürich II

(Telephon 124)

Steinbrüche

in Pollegio, Biasca, Iragna, Claro, Giustizia-Osogna und Verzasca-Thal.

Grosser Lagerplatz in Zürich II (Mutschellenstrasse)

**Specialität** in Balkon-, Podestplatten und Bodenbelag in Dimensionen bis 6 Meter Länge, 3 Meter Breite und in beliebiger Dicke aus: Verzasca-Thal-, Bevola- und Biasca-Granit.

Lieferanten

der rühmlichst bekannten Baveno-, Biella- und Montorfano-Granite, sowie Veroneser-, Arzo- und Saltrio-Marmor.

Lieferungen von **Schüttsteinen** in Marmor, poliert und unpoliert, sehr billig.

Ausführung grösster Aufträge innert kürzester Frist.

## Heinrich Brändli, Horgen

Fabrik wasserdichter Baumaterialien

empfiehlt

**Asphalt-Isolierplatten**

mit Filz- und Jute-Einlagen.

Bester Isolierschutz für Mauerabdeckung und gegen Wasserdruck.

**Asphalt, Holzcement, Dachpappen etc.**

**Asphalt-Arbeiten:**

Terrassen, Trottoir, Böden in Asphalt, in Brauereien, Mühlen, Kegelbahnen etc.  
Parquet in Asphalt, eichen und buchen.

**Holzplästerungen in Asphalt.**

Nur prima Material. — Exakte, gewissenhafte Bedienung. — Feinste Referenzen.

TELEPHON.

Telegrammadresse: Heinrich Brändli, Horgen.

## Gutehoffnungshütte

Aktienverein für Bergbau und Hüttenbetrieb

in **Oberhausen** (Rhld.)

fertigt in ihren mit den neuesten und vollkommensten  
Einrichtungen ausgerüsteten Werkstätten als **Besonderheit**

**Achsen und Radreifen** aus bestem **Siemens-Martinstahl**  
für Lokomotiven, Tender und Wagen aller Art,

**Radgerippe** (Speichenräder)

aus bestem **Schweisseisen** für Wagen aller Art,

**fertige Radsätze** für Wagen aller Art,

sowohl für **Voll-**,

als auch für **Neben- und Klein-Bahnen.**

Vertreter für die Schweiz: **Gebr. Stebler, Zürich.**



## A.-G. der Ofenfabrik Sursee

vormals Weltert & Cie. in Sursee.

Filialen in Zürich, Bern, Basel, Luzern,  
Lausanne und Genf.

**Centralheizungen** aller Systeme.

**Heizöfen** vorzüglichster Konstruktion.

**Kochherde, Waschherde, Bauguss.**

Garantie.

Prospekte gratis.

## Asbest-Feuerschutz-Platten

(Asbest-Kartons mit Drahtgewebe, 1 m<sup>2</sup> gross, 1 1/2 und 3 mm dick)  
zum Bekleiden von Heizkörpern, elektrischen Leitungen, Holzkonstruktionen,  
Holztrepfen und Wänden.

Mit **Eichenholz** fournierte **Asbest-Platten**

für Feuerschutz und Isolierung elektrischer Leitungen, in Tafeln von  
50×100 cm, 3 und 6 mm dick. Diese Platten finden in allen Fällen  
Verwendung, wo auf ein gefälliges Aussehen Wert gelegt wird.

Mit Mustern und Preislisten stehen wir zu Diensten.

**Keyser & Co.**

Zürich, Thalgaasse 8.

## Patent! Verbesserte Priestman-Greifbagger,



Löffelbagger,

Drehkräne und Laukräne

für

Dampf-, hydraulischen und  
elektrischen Betrieb

bauen als Specialität und halten auf Lager

**Menck & Hambrock, Altona-Hamburg.**

# Welt-Ausstellung Paris 1900

## GRAND HOTEL du Square de l'Exposition et de l'UNION SUISSE

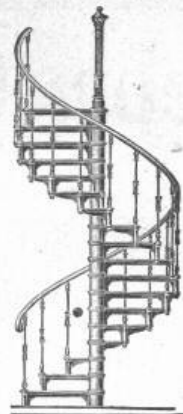
Rue d'Alésia No. 233—235 \* Quartier de Plaisance  
25 Minuten von der Ausstellung

≡ Aufenthalt von 7 Tagen ≡

Preis für Zimmer, je nach Auswahl, Fr. 70—75, inbegriffen Frühstück, Mittagessen mit Wein, Beleuchtung und Bedienung. Vorzügliche Schweizerweine und Schweizerbier. Schweizerbedienung, deutsch und französisch sprechend. — Prospekte versenden auf Wunsch gratis und franko und geben jede weitere Auskunft.

Reisende, welche sich nicht an die vorgesehenen Serien anschliessen, finden bei rechtzeitiger Anmeldung gerne Aufnahme und können alsdann spezielle Preisvereinbarungen getroffen werden.

WEIBEL & ZINGG,  
Bureau Bern: Spitalgasse 55.



### Wendeltreppen

und gerade Treppen in einfacher u. verzierter Ausführung liefern billigst

F. Feldhoff & Co.,  
Eisengiesserei,  
Barmen.

### Formwerkzeuge

aus Stahl und Bronze für Kunststeinfabrikation empfiehlt

F. Kienast, Winterthur.  
Illustr. Preisocourant steht zu Diensten.

### Brücken- & Eisenhochbau

Ingenieurbureau  
Gustav Griot, Zürich V.

## Porzellan-Email-Farbe (Pef) Marken IJR & Acc

Garantiert bleifrei!

Säurefest!

Seit Jahren vorzüglich bewährt in Krankenhäusern, Bädern, Schlachthäusern, elektr. Anlagen etc.

## Bessemer-Farbe (Marke Ambos)

vollkommen rost- und wettersicherer Eisenanstrich.

Rosenzweig & Baumann, Königl. Hoflief., Kassel.

# ADLER-LINOLEUM

## Maximiliansau (Rheinpfalz)

beste erstklassige Qualitätsmarke,

wird zum Belegen von Neubauten seiner ausserordentl. Haltbarkeit und hohen Eleganz wegen in **Fachkreisen** bevorzugt. Eingeführt bei der **Kaiserl. deutschen Marine** und bei hohen Staats- und Kommunalbehörden; verwendet bei den **Postneubauten Rheydt, Strassburg, Karlsruhe** (ca. 12 000 m<sup>2</sup>), bei den **preussischen, bair., badischen, sächs.** etc. **Staats-Eisenbahnen**, bei den **Stadtbauämtern München, Hannover, Gotha, Quedlinburg** etc., für Schulneubauten, b. Diakonissenhaus i. Freiburg i. B., **Garnisonlazarett** Zweibrücken und Bockenheim-Frankfurt, Irrenanstalt Stephansfeld, Universitätsklinik Bonn, **Universitätsbibliothek Marburg** (ca. 5 000 m<sup>2</sup>) etc. etc. etc.

Auskunft durch die Fabrik, oder deren Niederlage:

**Albert Schuster & Cie., St. Gallen.**

Muster und Kostenberechnungen umgehend.



### Hydraulische u. elektrische Aufzüge,

sowie

### Wäschereianlagen

liefert als **Specialität** unter Garantie

die Maschinenfabrik

von

**ROBERT SCHINDLER**  
in Luzern.

Prima Referenzen.

Waschmaschine in 9 Staaten patentiert.



### Die Eisengiesserei

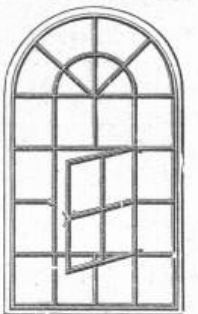
von

**F. Feldhoff & Co.,**  
**Barmen**

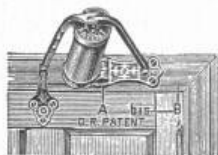
liefert als Specialität gusseiserne

### Fenster

zu billigsten Preisen.



Berliner Thürschliesser-Fabrik Schubert & Werth  
Berlin C, Prenzlauerstr. 41. (Grösste Thürschliesser-Fabrik Deutschlands).



**Pneumatisch.**  
beide mit Sicherheitshebel, D. R.-Patent, können selbst durch willkürliches Zuschlagen der Thür nicht ruiniert werden. **3 Jahre Garantie.**



**Hydraulisch.**  
Einsetzen in gewöhnl. Thürschlosser, mit Dietrichen nicht zu öffnen.



**Schlossicherung.** D. R.-Patent. Einzusetzen in gewöhnl. Thürschlosser, mit Dietrichen nicht zu öffnen.

Preisocour. gr. u. fr. Auch in Eisen- u. Schlossereien zu haben. (Nur Firma enth. echt.)

## Tapetenhaus I. Ranges

**Kordeuter & Schermuly,**

Löwenstrasse 32. — Zürich. — Telephon 3668.

Tapeten in allen Preislagen.  
Neuheiten in allen Stilarten.  
Lincrusta, Anaglypta etc.

(Ersatz für Getäfel).

Reichhaltige Musterkarten auf Wunsch zu Diensten.

**Special-Installations-Geschäft**  
 von  
**E. PFYFFER & Co**  
 Ventilations-Ingenieure  
**ZÜRICH II**  
 Ventilation-Trockenanlagen & Heizung  
 für jeden Raum & Zweck nach verschiedenen bewährten Systemen.  
 FÜR GANZE GEBÄUDE, ETABLISSEMENTS & MINEN.  
 KÜHL-LUFTBEFEUCHTUNGS- & INHALATIONSANLAGEN  
 Eis- & Fleischkeller

**KIRCHNER & Co.,**  
 Leipzig-Sellerhausen.



Grösste Specialfabrik von  
**Sägewerkmaschinen**  
 und  
**Holzbearbeitungsmaschinen**  
 Über 60 000 Maschinen geliefert,  
 62 höchste Auszeichnungen.  
 Filiale:  
**Zürich, Bahnhofstrasse 89,**  
 Ing. Rob. Kirchner.  
 TELEPHON 3868.

Wir halten stets als **Specialität** ein bedeutendes, sehr gut assortiertes Lager von **garantiert bestem**

**Schwed. Holzkohlen-Werkzeugstahl**

aus den reinsten Dannemore-Erzen erzeugt, wie **Bohrstahl** speciell für das härteste Gestein, wie **Granit** etc.

**Schneid-, Schweiss- u. Stählstahl, Hammerstahl, Meisselstahl etc. etc.**

Unbedingt vorteilhafteste Bezugsquelle und prompteste Bedienung. } Preisourants und Zeugnisse auf Verlangen gratis und franko.

**Affolter, Christen & Co., Basel.**



**Geiger'sche Fabrik**  
 für Strassen- und Haus-Entwässerungsartikel  
**Karlsruhe** (Baden).  
 Konstruktionsbureau für Kanalisation.  
 Fabrikation und Lager sämtlicher Entwässerungsartikel  
 „System u. Patent Geiger“, als:  
 Spül-, Stau- und Absperrvorrichtungen für Kanäle aller Profile und Grösse  
**Schachtdeckungen,**  
 Strassen-, Hof- u. Haussinkkasten, Fettfänge, Regenrohr-Sinkkasten, Wassersteinsiphons u. s. w.  
**Krahn- und Schlammabfuhrwagen** für Hand- u. Pferdebetrieb zum Reinigen der Sinkkasten.

**Fabrikation von Eisele's Gasbadeöfen**  
 für Schul-, Volks- und Mannschaffs-Brausebäder.  
 Illustrierte Preisverzeichnisse kostenfrei.

**Emil Schwyzer & Co., Zürich**  
 (vormals M. Cosulich-Sitterding.)  
**Panzerkassen, Geldschränke.**

Fabrik in **Albisrieden.**  
 Verkaufs-Dépôts bei Herrn **Anton Waltisbühl**, Bahnhofstr. 46, Zürich und Ecke **Steinenberg-Elisabethenstrasse, Basel.**  
 Telegramm-Adresse: **Schweizerkassen Zürich.**  
 Brief-Adresse: **Emil Schwyzer & Co., Zürich.** — Telephon Nr. 961, Zürich.

Ein **jüngerer Techniker**, der 2 Semester des Technikums Burgdorf absolviert hat, **sucht Stelle als**

**Lehrling**

in einem grössern Bau- oder Zimmergeschäft. Nähere Auskunft erteilt **Arnold Spychiger**, Imprägnieranstalt **Langenthal.**

**On demande un jeune ingénieur civil**  
 ayant déjà quelque expérience, pour conduire des travaux hydrauliques en France.  
 S'adresser **Société Franco-Suisse** pour l'Industrie Electrique à Genève.

**Westfälisch-Anhaltische Sprengstoff-Act.-Ges.**  
**Berlin W. 9,**

Gesellschaft grösster deutscher Bergwerke u. Sprengstoffconsumenten, ausserhalb des Dynamit-Trust und aller Pulvercartelle stehend.

**Sicherheits-Sprengstoff** **Westfalit.**



**Westfalit** enthält kein Nitroglycerin, ist daher gefahrlos zu transportieren, aufzubewahren und zu handhaben.  
**Westfalit** ist unempfindlich gegen Kälte, Wärme, Schlag und Stoss.  
**Westfalit** bewährt sich in jedem Gestein.  
**Westfalit** wirkt zerreisend und klüftend, lässt die Massen in grösseren Stücken und schleudert weniger als Dynamit.  
**Westfalit**-Patronen von 27 mm Durchmesser und darüber sind am zweckmässigsten.  
**Westfalit**-Gebrauchsanweisungen liegen jeder Sendung bei.  
**Westfalit** liefert billigste Sprengarbeit.  
**Westfalit** wird als Stückgut mit der Eisenbahn in 25 kg Kisten versandt.  
**Westfalit** wird bereits mit bestem Erfolge in Thongruben, Steinbrüchen etc. angewandt.  
 Ferner billigst:  
**Alle Sorten Dynamit, Sprengpulver, Zündrequisiten.**  
 Auskünfte werden gern erteilt. **Vertreter gesucht.**

**Erfolg**  
 haben Annoncen unbedingt

wenn dieselben von leistungsfähigen Firmen erlassen werden und in zweckentsprechender, auffälliger Form in den geeigneten Zeitungen und Zeitschriften zum Abdruck gelangen. Dem inserirenden Publikum ein gewissenhafter Berather in allen Fragen zu sein, welche sich auf Abfassung und Ausstattung der Annoncen, Wahl der Zeitungen etc. beziehen, hat sich die unterzeichnete Annoncen-Expedition von jeher zur besonderen Aufgabe gestellt. Jede gewünschte Information sowie Kostenanschläge und Zeitungskatalog stehen kostenfrei zur Verfügung.

**Annoncen-Expedition Rudolf Mosse**  
 Theaterstr. 5. Telephon 666. **ZÜRICH.**

**Gesucht:**  
 Für die Errichtung einer **Filiale** für **Baumaterialhandel** in der Centralschweiz jüngerer, tüchtiger, branchekundiger **Mann mit ca. Fr. 10,000 Barbbeteiligung.**  
 Gefl. Offerten M M 8. 11 poste restante Bern.

Jüngling, 16 Jahre alt, besuchte die Sek.-Schule 3 Jahre, ferner 1 Jahr Zeichnungsunterricht an hies. Gewerbeschule, **wünscht** auf Ostern in einem hies. Architekturbureau als **Bauzeichner-Lehrling** einzutreten. Gute Zeugnisse.  
 Gefl. Offerten sub Chiffre Z S 1693 an **Rudolf Mosse, Zürich.**

Ein tüchtiger

**Geometer,**

erfahrener Tiefbautechniker mit mehrjähriger Praxis und guten Zeugnissen sucht per 1. April passende Stelle. Offerten sub Z D 1454 befördert

**Rudolf Mosse, Zürich.****Junger Techniker,**

Konkordatsgeometer, französisch und deutsch sprechend, guter Zeichner und Topograph, sucht Stelle in Ingenieurbureau oder bei Strassen- und Bahnbauunternehmung.

Gefl. Offerten an Z T 1569 Annoncen-Expedition

**Rudolf Mosse, Zürich.****Junger Architekt**

mit mehreren Semestern Hochschulbildung, geprüfter Bautechniker, Maurer-, Zimmermanns- und Bureau-praxis, in statistischen Berechnungen und Voranschlägen tüchtig und fachverständlich, sucht auf kommende Bauzeit in ein **Architektur-Bureau** einzutreten. Französische Schweiz bevorzugt. Gefl. Offerten beliebe man an Chiffre O H Zürcherstr. 30, Töss b. Winterthur zu adressieren.

**Bureau Hennebique, Strassburg** sucht tüchtigen

**Ingenieur und Bauführer,**

womöglich geübt in Hennebique-Konstruktion. Offerten mit Zeugnissen und Gehaltsansprüchen an **Ed. Züblin**, Kuhgasse 12, Strassburg i. E.

Man sucht

einen gut empfohlenen, intelligenten und besonders im Zeichnen sehr fortgeschrittenen Sekundarschüler der 3. Klasse bei einem tüchtigen Klein-Mechaniker auf dem Lande mit Mai d. J. als

**Lehrling**

zu plazieren. Offerten sub Chiffre Z Y 1849 an die Annoncen-Expedition von **Rudolf Mosse, Zürich**,

Zu vermieten:

**Fabriksäle mit Wasserkraft**

in der Nähe eines Eisenbahnknotenpunktes der Centralbahn. Anfragen unter Chiffre R W an

**Rudolf Mosse, Aarau.****Bautechniker**

mit 5jähriger, praktischer Bildung, sucht Stelle. Eventuell sofortiger Eintritt. Gefl. Offerten unter Chiffre K 514 L befördert

**Keller-Annoncen, Habsburgerhof, Luzern.****Locomobil**

zu verkaufen.

Ein noch sehr gut erhaltenes Halb-locomobil von 50 HP, Kessel mit 1 Feueröhre und hintenliegenden Siederröhren, ca. 46 m<sup>2</sup> Heizfläche; Arbeitsdruck 8,5 Atmosphären. Ersteller Joh. Lanz, Mannheim.

Offerten sub Chiffre Z J 1684 an die Annoncen-Expedition von **Rudolf Mosse, Zürich.**

**Petroleum-Motor,**

2 HP, aus der Schweiz, Maschinen- und Lokomotiv-Fabrik in Winterthur habe wegen Anschluss an die elektrische Centrale zu verkaufen. Der Motor ist erst 4 Jahre im Betrieb, wurde wenig gebraucht, tadellos im Stande und kann im Betriebe gesehen werden. Näheres bei **J. C. Riesch**, Seifen-Fabrik, Lindau a. Bodensee, Bayern.

**Ingenieur,**

junger, akademisch gebildet, gegenwärtig bei einem Wehrbau tätig, sucht infolge Vollendung dieses Werkes anderweitige Stellung, sei es im Eisenbahn-, Strassen- oder Brückenbau. Gute Zeugnisse stehen zu Diensten. Gefl. Offert. unt. Chiffre Z T 1769 an die Annoncen-Expedition von **Rudolf Mosse, Zürich.**

**25 HP Petrolmotor**

der Lokomotivfabrik Winterthur ist wegen Vergrößerung der Anlage billig zu verkaufen. Der Motor ist seit 5 Jahren im Betrieb, wie neu und arbeitet tadellos.

**Chocolat Sprüngli, Zürich.****Stelle-Gesuch.**

Jüngerer, tüchtiger, energischer **Bauführer** mit mehrj. Hochbaupraxis wünscht Stelle zu ändern. Beste Zeugnisse stehen zu Diensten.

Gefl. Offerten sub Z L 1761 an die Annoncen-Expedition von **Rudolf Mosse, Zürich.**

**Ventilation.**

Wegen Umänderung einer grossen Räumerei wünscht man einen **Spezialisten in Ventilationsanlagen** zu consultieren.

Offerten sub Chiffre Z Z 575 an die Annoncen-Expedition von **Rudolf Mosse, Zürich.**

**Architekt**

zur Leitung des Architektur-Bureaus eines Baugeschäftes **gesucht.**

Gefl. Offerten sub Z N 1788 an die Annoncen-Expedition von **Rudolf Mosse, Zürich.**

**Gesucht:**

Zur Leitung der Reparaturwerkstätte einer Fabrik (Textilbranche) ein

**Maschinen-Ingenieur.**

Offerten mit Salairansprüchen sub Chiffre Z U 1820 an die Annoncen-Expedition von **Rudolf Mosse, Zürich.**

**Für Elektrizitätswerke.**

Ein intelligenter Jüngling von 22 Jahren, welcher einen elektr. Kurs mitgemacht hat, sucht Stelle in ein Elektrizitätswerk. Eintritt nach Belieben. Offerten mit Lohnangabe unter Chiffre Zag 1850 an **Rudolf Mosse, Solothurn.**

**Ein junger Bautechniker,**

22 Jahre alt, welcher 3 Semester am Technikum absolviert hat und sich wiederholt als Bautechniker und Bauführer praktisch betätigt hat, gute Zeugnisse vorweisen kann, sucht Stelle in einem Architektur-Bureau oder Baugeschäft. Eintritt auf Anfang April.

Gefl. Offerten u. Chiff. Z T 1819 an **Rudolf Mosse, Zürich.**

**Gesucht:** Nach Nord-Frankreich in mittelgrosse Fabrik ein

**Betriebs-Chef**

für Bau von grösseren Gleich- und Wechselstrom-Maschinen und Transformatoren. Bewerber müssen gründliche, praktische Kenntnisse besitzen und gut französisch sprechen. Dauernde, gut bezahlte Stellung. Eintritt baldmöglichst. Offerten mit Referenzen unter Chiffre Z D 1829 an die Annoncen-Expedition von **Rudolf Mosse, Zürich.**

**Bautechniker,**

22 Jahre, bisher in grösseren süd-deutschen und schweiz. Architektur-bureaus tätig und mit sehr guten Zeugnissen versehen, sucht per 15. event. schon 1. April Stellung in einer grösseren Stadt der Schweiz. Gefl. Offerten unter R K 103 an **Haasenstein & Vogler A.-G., Würzburg.**

**Bautechniker,**

militärfrei, mit 4 Semester Technikum Winterthur, sucht, gestützt auf gute Zeugnisse, Stelle auf Anfang März event. später.

Offerten sub Chiffre Z E 1355 an **Rudolf Mosse, Zürich.**

**Junger Ingenieur**

mit praktischen Kenntnissen in geodätischen Arbeiten sucht per sofort dauernde Stellung im Bahnbau. Offerten unter F D 4060 an **Rudolf Mosse, Darmstadt.**

**Maschinentechniker,**

23 Jahre alt, militärfrei, 3 1/2 Jahre Werkstattpraxis, 1 Jahr Bureau-praxis und 3 Jahre Hochschulbildung, sucht passende Stellung; franz. Schweiz oder Frankreich bevorzugt. Gefl. Offerten u. Chiff. Z Q 1891 an die Annoncen-Exp. **Rudolf Mosse, Zürich.**



liefert **J. AUMUND, Ingen.,** Stampfenbachstrasse 11, z. Limmatburg **ZÜRICH.** Verlangen Sie Prospekt und Referenzen.

*genügend bewerk*  
**Wer bauen will** schütze das Gebäude gegen aufsteigend. Erdfeuchtigkeit einfach u. billig durch Anderson's bewährte schmiegsame Asphalt-Isolirplatten. Muster u. Prospekt mit zahlreichen Anerkennungs-schreiben postfrei und unsonst. **A. W. Andernach** in Beuel am Rhein.

**Hochbautechniker**

mit prima Referenzen, praktisch gebildet, guter Zeichner, sucht für sofort dauernde Anstellung.

Offerten gefl. sub Chiffre A R **Rudolf Mosse, Luzern.**

**Ingénieur,**

parlant franç., it., all., bon calculateur, dirigé plusieurs grands trav. utilisation forces motrices, conn. aussi part. méc. et élect., cherche travail. Références 1er ordre. Offres sous chiffre Z O 1639 à **Rodolphe Mosse, Zurich.**

**Zu verkaufen:** Ein in tadellosem Zustand befindlicher

**Theodolith.**

Offert, sub Chiff. Z S 1793 an die Annoncen-Exp. **Rudolf Mosse, Zürich.**

**Stets Vorrat**

in neuen und gebrauchten **Nivellier-Instrumenten, Theodoliten** etc.

**Billwiller & Kradolfer,**

Techn. Versandgeschäft, Clausiusstrasse 38, **Zürich,** beim Polytechnikum.

**Asphalt-Parkett**

**Eichene und Pitchpine-Riemen** in Asphalt gelegt.

Zuverlässigste Garantie gegen Bodenfeuchtigkeit u. Schwamm, sowie gegen Luftzutritt von unten.

Ermöglichen die Erstellung von Parkettböden auch in nicht unterkellerten und feuchten Lokalen, über Durchfahrten etc.

Erstellen unter Garantie **E. Baumberger & Koch** Steinenringweg 45, **Basel.**

**M. Kreutzmann, Zürich**

Spezial-Buchhandlung

für **Architektur** und

**Kunstgewerbe**

Grosses Lager technischer und architektonischer Vorlagen-Werke.

Auswahlensendungen auf Wunsch.

Zahlungserleichterungen ohne Preisauflschlag.

Telephon 2389.

Annoncen-Expedition **Rudolf Mosse.** Alleinnige Inseratenannahme für die Schweiz. Bauzeitung.