

Objektyp: **Advertising**

Zeitschrift: **Schweizerische Bauzeitung**

Band (Jahr): **33/34 (1899)**

Heft 6

PDF erstellt am: **24.09.2024**

### **Nutzungsbedingungen**

Die ETH-Bibliothek ist Anbieterin der digitalisierten Zeitschriften. Sie besitzt keine Urheberrechte an den Inhalten der Zeitschriften. Die Rechte liegen in der Regel bei den Herausgebern. Die auf der Plattform e-periodica veröffentlichten Dokumente stehen für nicht-kommerzielle Zwecke in Lehre und Forschung sowie für die private Nutzung frei zur Verfügung. Einzelne Dateien oder Ausdrucke aus diesem Angebot können zusammen mit diesen Nutzungsbedingungen und den korrekten Herkunftsbezeichnungen weitergegeben werden. Das Veröffentlichen von Bildern in Print- und Online-Publikationen ist nur mit vorheriger Genehmigung der Rechteinhaber erlaubt. Die systematische Speicherung von Teilen des elektronischen Angebots auf anderen Servern bedarf ebenfalls des schriftlichen Einverständnisses der Rechteinhaber.

### **Haftungsausschluss**

Alle Angaben erfolgen ohne Gewähr für Vollständigkeit oder Richtigkeit. Es wird keine Haftung übernommen für Schäden durch die Verwendung von Informationen aus diesem Online-Angebot oder durch das Fehlen von Informationen. Dies gilt auch für Inhalte Dritter, die über dieses Angebot zugänglich sind.

# Schweizerische Bauzeitung

Wochenschrift

für Bau-, Verkehrs- und Maschinentechnik

Herausgegeben  
von

**A. WALDNER**

Flössergasse Nr. 1 (Seinau) ZÜRICH.

Verlag des Herausgebers. — Kommissionsverlag: Ed. Rascher, Meyer & Zeller's Nachfolger in Zürich, Rathausquai 20.

Organ

des Schweizer, Ingenieur- und Architekten-Vereins und der Gesellschaft ehemaliger Studierender des eidg. Polytechnikums in Zürich.

**Abonnementspreis:**  
Ausland... Fr. 25 per Jahr  
Inland... „ 20 „ „

**Für Vereinsmitglieder:**  
Ausland... Fr. 18 per Jahr  
Inland... „ 16 „ „  
sofern beim Herausgeber  
abonniert wird.

**Abonnements**  
nehmen entgegen: *Herausgeber, Kommissionsverleger*  
und *alle Buchhandlungen*  
und *Postämter.*

**Insertionspreis:**  
Pro viergespaltene Petitzeile  
oder deren Raum 30 Cts.  
Haupttitelseite: 50 Cts.

**Inserate**  
nimmt allein entgegen:  
*Die Annoncen-Expedition*  
von  
**RUDOLF MOSSE**  
in *Zürich, Berlin, Breslau,*  
*Dresden, Frankfurt a. M.,*  
*Hamburg, Köln, Leipzig,*  
*Magdeburg, München,*  
*Nürnberg, Stuttgart, Wien,*  
*Prag, London.*

Bd XXXIII.

ZÜRICH, den 11. Februar 1899.

N<sup>o</sup> 6.

## Société des Usines de Grandchamp et de Roche

anciennement L. DU PASQUIER & Cie., à Veytaux-Chillon (Vaud)

FABRIQUES DE GYPSES, CHAUX ET CIMENT PORTLAND ARTIFICIEL

à GRANDCHAMP, VILLENEUVE et ROCHE

Production moyenne par an: 2500 wagons de 10 tonnes



Diplôme à l'Exposition de Zurich 1883. — Médaille de Vermeil à l'Exposition d'Yverdon 1894

**MEDAILLE D'OR, GENÈVE 1896**

### Königlich Preussisches Ministerium für Handel und Gewerbe.

Zum 1. April d. J. sind an einigen Baugewerkschulen **Lehrerstellen** zu besetzen und zwar für den Unterricht:

1. In Baukonstruktions- und Baumaterialienlehre, Baukunde, Entwerfen, Formenlehre und Freihandzeichnen durch **Architekten.**
2. In Baukonstruktions- und Baumaterialienlehre, Mathematik und darstellender Geometrie, Statik, Festigkeitslehre, Feldmessen und Naturlehre durch **Bauingenieure.**

Die Bewerber müssen mindestens 6 Semester eine technische Hochschule besucht haben und praktische Erfahrung im Baufach besitzen; es ist erwünscht, dass sie eine Diplom- oder Staatsprüfung abgelegt haben. Der etatsmäßige Gehalt beträgt ausser dem gesetzlichen Wohnungsgeldzuschusse mindestens 3600 M., im Durchschnitt 4650 M. und höchstens 5700 M.

Bei der etatsmäßigen Anstellung erhalten die Lehrer den Titel Oberlehrer; sie können später zu Professoren ernannt werden.

Bewerber, die bereits ausreichende Lehrerfahrung besitzen, können sofort mit Anspruch auf Ruhegehalt, Witwen- und Waisenversorgung gemäss den für die Staatsbeamten geltenden Bestimmungen lebenslänglich angestellt werden, andere Bewerber nach zwei Jahren. Letztere erhalten zunächst eine Jahresvergütung, die nach den Verhältnissen des einzelnen Falles bemessen wird, mindestens aber 3600 M. beträgt.

Bewerbungsgesuche sind unter Beifügung einer ausführlichen Beschreibung des Lebenslaufs, sowie beglaubigter Zeugnisabschriften bis zum 1. März d. J. an das Königliche Ministerium für Handel und Gewerbe in Berlin (Leipzigerstrasse Nr. 2) einzusenden.

Der Königlich Preussische Minister für Handel und Gewerbe,

Im Auftrage: **Hortner.**

### Für Architekten:

Villenbauplätze Zürich V, Tramlinie, mit **unverbaulicher Aussicht**, Parzellen von 1/2—2 Juch. unter günstigen Konditionen. (Preis Fr. 2.20 bis 3.— per □' zu vergeben, Pläne liegen auf beim Beauftragten: **F. Seiler-Wethli**, Zeltweg 7, Zürich.

### Einzig echte Mettlacher Steinzeug-Bodenplatten, glasierte Wandplatten, Stallklinker und Röhren,

wetterbeständige Bauterracotta (matt und in Majolica),  
**Figuren und Vasen** zu **Bauzwecken** und für **Gärten** von  
**Villeroy & Boch** in Mettlach und Merzig.

### Verblendsteine

in 7 verschiedenen Farben, glasiert und unglasiert, von  
**Ph. Holzmann & Cie.** in Frankfurt a. M.  
**Saargemünder Thonplatten**, stahlhart gebrannt  
von **A. Brach** in Kleinblittersdorf.

**Prima Schlackenwolle**

**Ladenständer. Decor. Bauguss** von **C. Flink, Mannheim.**

Vertreter: **Eugen Jeuch** in **Basel.**

Naturmuster und Preiscurant zu Diensten.

## Zu verkaufen.

Infolge Betriebseinstellung der Fabriken Riesbach und Enge sind folgende, zum Teil noch sehr gut erhaltene Apparate zu verkaufen:

Diverse **Teervorlagen** und **Ofenarmaturen** für 3er, 5er und 6er Oefen; **Kondensationsapparate**, **Teerscheider**, **Wascher**, **Exhaustoren**, **Reiniger**, **Stationsgasmesser**, **Stadtdruckregulatoren**, **Gasmotoren** etc.; ferner sämtliche zu diesen Apparaten gehörenden **Schieber** und **Betriebsleitungen.**

Die Apparate dienen für eine Tagesleistung von 3000 bzw. 6000 m<sup>3</sup>.

Ein **Stationsgasmesser** für stündl. Durchgang von 500 m<sup>3</sup> ist ebenfalls verkäuflich.

Nähere Auskunft wird im Bureau der Gasfabrik, Limmatstrasse 180, erteilt.

Zürich, den 1. Februar 1899.

**Gaswerke der Stadt Zürich:**  
Der Ingenieur.

Oefen, Kochherde,  
**Bäder,**  
 Wascheinrichtungen, Glätteöfen,  
 Bügeleisen, Wringmaschinen,  
 Waschmangen, Kochherde.

# Pferdestall-Einrichtungen

nach eigenen Modellen in rationeller Ausführung erstellen  
**Haupt, Ammann & Roeder, Zürich.**

Centralheizungen,  
 Niederdruck-, Dampf- u. Warm-  
 wasserheizungen, Trockenan-  
 lagen, Etagenheizungen,  
 Konditor-Backöfen.

## Wasserverteilungs-Unternehmung.

Der Gemeinderat der Stadt Boll, Kanton Freiburg, schreibt folgende Arbeiten zur Bewerbung aus:

Die Herleitung und Verteilung des im Jaunthal aufgefundenen Wassers, umfassend eine Leitung von 14 km in Guss, Cement und event. in Beton armé.

Pläne und Pflichtenheft liegen vom 10. Februar an auf dem Bureau des Gemeinderates zur Kenntnisnahme auf, woselbst auch die Bewerbungen versiegelt mit der Aufschrift „**Soumission pour Eaux de Bulle**“ bis am **Freitag den 3. März** nächsthin um 5 Uhr abends entgegen genommen werden.

Den Bewerbern wird keine Entschädigung verabfolgt.

## Gesucht für Unter-Egypten: ein Ingenieur,

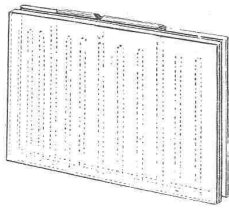
der sich durch Diplom und Zeugnisse über 5—6jährige praktische Thätigkeit als **hervorragende Kraft** ausweisen kann.

**Arbeitsprogramm: Leitung eines industriellen Etablissements.** Spezielle Kenntnisse erforderlich hinsichtlich Behandlung von Dampfmaschinen und Elektro-Motoren, sowie Leistungsfähigkeit für selbständige Ausführung kleinerer Hoch- und Tief-Bauten, Anlegung kleinerer Kanalisationen und einschlägiger Arbeiten.

Kenntnis zweier Sprachen erwünscht. Gehalt für das erste Jahr: Mark 4000.—, das zweite Mark 5000.—, das dritte Mark 6000.—. Gratifikation bei zufriedenstellender Leistung nicht ausgeschlossen. Zwei unmöblierte Zimmer werden zur Disposition gestellt.

Ohne vorzügliche Referenzen jede Anmeldung unnütz. Dienst-Antritt bis spätestens Ende April.

Offerten erbeten sub Chiffre **Z C 903 an Rudolf Mosse, Zürich.**



## Brukner's + Patent-Gips-Platten

62 und 80 mm dick zur Herstellung von Zwischenwänden. Höchste Widerstandsfähigkeit selbst bei beständiger Erschütterung werden durch Rohrverspannungen erzielt und können Wände von einigen Hundert m<sup>2</sup> ohne Zwischenposten oder Riegel erstellt werden. Grosse Tragfähigkeit und vortreffliche Schall-dämpfung. Grösste Billigkeit und rascheste Herstellung und zwar fast ohne Schmutz, da diese Wände keinen Verputz bedürfen, folglich auch sofort darauf tapeziert oder gemalt werden kann. Vollständigen Schutz gegen das Eindringen von Miasmen und Ungeziefer.

Licenzfabrikation für den Kanton Zürich:

**E. Iselin-Aeschbacher, Weinbergstr. 20, Zürich I.**

## Gesucht:

Ein im **Eismaschinenbau** erfahrener

## Ingenieur.

Selbständige Stellung. Anmeldungen sind sub **Z M 862** an die Annoncen-Expedition von **Rudolf Mosse** in **Zürich** zu richten.

## Acetylen-Apparate Dumont & Co., Sion.

**Goldene Medaillen und Ehrendiplome.**

Höchste Auszeichnung wegen Gefahrlosigkeit. Ueber gutes Funktionieren stehen Zeugnisse und Referenzen zu Diensten.

Man verlange den Prospekt mit Preiscurant.

General-Vertreter: **Charles Ewald, Basel.**

## Annoncen-Annahme für alle Zeitungen

Zu den gleichen Original-Preisen, wie in den Expeditionen der Zeitungen selbst, werden Inserate in unterzeichneter Annoncen-Expedition entgegen genommen. Bei größeren Insertions-Aufträgen Gewährung höchster Rabattätze. Kosten-Anschläge, Beläge etc. kostenfrei. — Originelle Entwürfe für Annoncen werden bereitwillig geliefert.

## ANNONCEN-EXPEDITION RUDOLF MOSSE

**NB.** Auch dem großen Publikum, das vielfach Gelegenheit hat, sogenannte „**kleine Anzeigen**“ (wie Verionanzeige, Familienanzeigen u. s. w.) zu veröffentlichen, bieten sich **besondere Vortheile:** Die Anzeigen werden an **einer** Stelle aufgegeben und bezahlt, gleichviel welche Anzahl von Zeitungen in Betracht kommt. — Die gezeichnete Abfassung der Annoncen wird kostenfrei übernommen, und auf Wunsch werden die für jeden Zweck geeigneten Blätter in Vorschlag gebracht. — Ein weiterer Vortheil erwächst den Auftraggebern von Annoncen, in denen **der Name nicht genannt** sein soll, dadurch, daß die Annoncen-Expedition als Annahmestelle für die eintreffenden Offerten dient und von dieser einen Stelle aus die Zuspending der eingelaufenen Offerten unter strengster Discretion erfolgt.

### ZÜRICH, Theaterstrasse 5.

Aarau, Basel, Bern, Biel, Chur, St. Gallen, Glarus, Lausanne, Luzern, Rapperswil, Schaffhausen, Solothurn, Zofingen. — Berlin, Köln, Wien etc. etc.

## La Compagnie du Chemin de fer Régional du Val de Travers

ayant à faire cette année d'importants travaux d'extension dans les stations, demande

### un ingénieur

bien au courant des travaux de cette nature. Adresser les offres avec références et prétentions d'honoraires jusqu'au 20 février au Président de la Direction, M<sup>r</sup> **E. Dubied**, ingénieur, à **Couvet**.

<b>Eisen-Träger</b>	Projekte, Kräftepläne,
	Werkpläne, Ausführungs-
	kontrolle durch
<b>Dächer</b>	<b>Gustav Griot,</b>
<b>Brücken</b>	Ingenieur, Freiestr. 94, Zürich V.

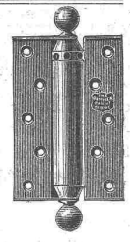
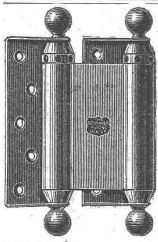
## Gebr. Burger & Cie., Emmishofen (Thurgau). Specialgeschäft für Beleuchtungswesen. Luftgas — Acetylen — elektr. Licht.

Luftgas ist die Hälfte billiger wie Petroleum.  
 Prachtvolles weisses Licht. Garantiert vollständig gefahrlos, geruch-, dunst- und ruffrei. — Einfache, rasche und handliche Bedienung, erfordert keine besondere Kenntnis, von jedermann sofort verständlich und kann in jedem Raume untergebracht werden. — Prima Zeugnisse von Staatsstellen, Hôtels, Fabriken und Privaten, sowie Prospekte gerne zur Verfügung.

Preise gegenüber andern Lichtquellen:

16 Kerzen elektr.	Licht pro Stunde	4,37 Cts.
16 » Acetylen » » »		3,00 »
16 » Petroleum » » »		2,25 »
16 » Luftgas » » »		0,80 »

mithin die 50-kerzige Glühlichtflamme Luftgas pro Stunde 2,50 Cts.



# C. F. Ulrich

20 Niederdorfstrasse 20  
Zürich.

Special-Geschäft für Baubeschläge.

echten Bommer'schen Windfangthür-Bänder mit Spiralfeder; unerreicht in Bezug auf Federkraft, Dauerhaftigkeit und elegantes Aeussere. Vollständiges Lager in allen Schlossarten, Fensterverschlüssen und Thürbändern.

**Grösste und feinste Auswahl in Bronze-Beschlägen.**

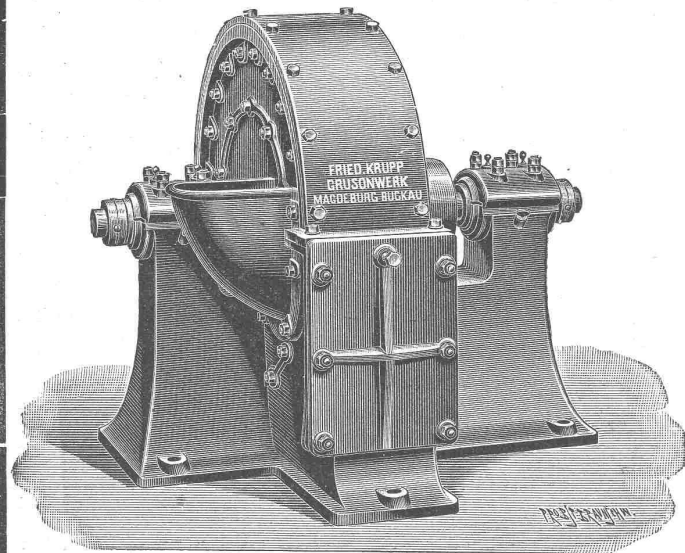
Stilgerechte Modelle, hochmoderne Genres  
in nur Ia Ausführung.

Permanente Ausstellung von Baubeschlägen: 20 Niederdorfstrasse, I. Etage.  
Illustrierte Preislisten und Mustersendungen stets zu Diensten.

## Warmwasser-, Central- und Etagen-Heizungen

erstellt unter Garantie für beste Funktion

R. Breitinger, Dreikönigstrasse 18, Zürich.



### Fried. Krupp Grusonwerk

Magdeburg-Buckau.

#### Zerkleinerungs-Maschinen,

namentlich

Steinbrechmaschinen zur Herstellung von Strassen- u. Eisenbahn-Schotter, Walzenmühlen, Schlagkreuzmühlen, Schleudermühlen, Kugelmühlen (D. R. P.) zum Vermahlen von Cement, Chamotte, Erzen u. s. w., Griesmühlen (D. R. P.) zum Feinmahlen von Cement u. s. w.

#### Excelsior-Schrotmühlen.

Mischmaschinen für Beton, Mörtel u. s. w., System Böklen.

#### Maschinelle Einrichtungen

für Cementwerke, Chamottefabriken, Kalk-, Mörtel- und Asphaltmühlen; sowie für Calciumcarbid-Fabriken.

#### Krane jeder Art.

Hydraul. Kippvorrichtungen zum Entladen von Eisenbahnwagen in Schiffe. Herz- und Kreuzungsstücke, Weichen, Räder u. s. w. für Eisenbahnen und Strassenbahnen.

Vertreter: Edouard Hanus, rue Petitot 11, Genf.

Bleisicherungen,  
Ausschalter,  
Umschalter,  
Zellenschalter,  
Regulierwiderstände,  
Schalttafeln.

#### Fabrik elektrischer Apparate

Akt.-Ges.  
Aarburg III.  
(Schweiz).

Kataloge gratis und franko.

## Maschinen-Ingenieur.

Gesucht ein theoretisch und praktisch gebildeter Maschinen-Ingenieur, selbständiger Konstrukteur auf Dampfmaschinen, Turbinen und allgemeinen Maschinenbau, als Chef des Konstruktionsbureau, eventuell auch der Werkstätten.

Offerten mit Studiengang, Angabe der bisherigen Tätigkeit und Gehaltsansprüche erbittet unter Zusicherung strengster Diskretion

Maschinenbaugesellschaft Basel.

### Neue Befestigung von Holzschrauben

in Mauerwerk,

Rabitz- und Gipswänden vermittelt

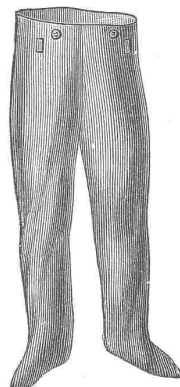
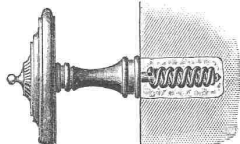
#### Drahtspiraldübel

D. R.-P. No. 78235.

Muster gratis.

Hiefür Special-Mauerbohrer.

Julius Boeddinghaus,  
Düsseldorf.



Gummihosen  
Gummistrümpfe  
Haubenjacken  
Complete Taucheranzüge,  
sowie alle andern

#### Kautschukwaren

für technische Zwecke

empfehlen

Alf. Diener & Co.,  
Mythenstrasse 29,  
Zürich II.

**Hofer & Co., Lithographie, Druckerei & Verlag, Zürich**

empfehlen sich den tit. Behörden, Verwaltungen und den HH. Ingenieuren, Architekten und Technikern für Herstellung von Kopien in kleinen und grossen Auflagen mittels ihrem

**direkten Kopierverfahren „DIROGRAPHIE“.**

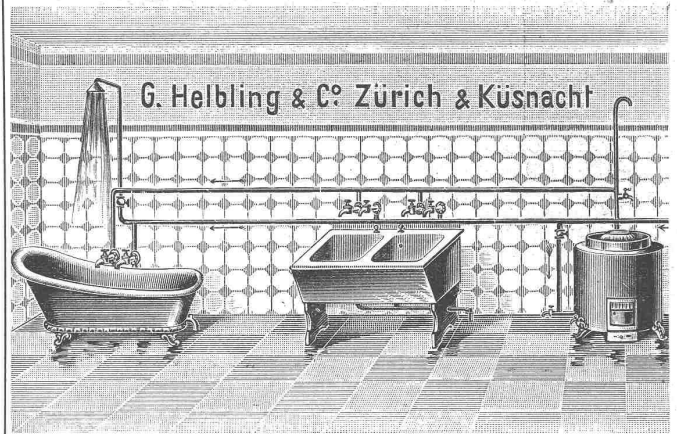
Die Zeichnung auf Pauspapier genügt, um lithographische Kopien in irgend **einer** oder **mehreren Farben** zu machen, auf **jedes gewünschte Papier** (gewöhnliches Schreibpapier, Zeichnungspapier, Pausleinwand etc.). Dimensionen **genau** wie Originalzeichnung. Originalzeichnung geht **tadellos** zurück.

Eignet sich mit **unerreichtem Vorteil** vor jedem andern Verfahren für Reproduktionen von architektonischen Plänen, Projektzeichnungen, technischen Beilagen zu Berichten, Kataster- und Situationsplänen, Maschinenzeichnungen etc. etc.

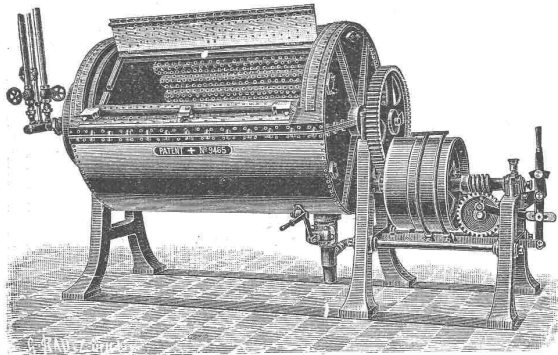
Wir bitten Prospekte zu verlangen.

Verlag von **Querprofilpapieren** mit Centimeter- und Millimeter-Einteilung. Präm. Chicago 1893. Schlosser-Fachausst. Berlin 1889 u. 1896. Ehrendipl., gold., silb., bronz. Medaille.

**Bade- und Wasch-Einrichtungen**



**G. Helbling & Cie., Stadelhofen 18, Zürich.**



**Hydraulische und elektrische Aufzüge,**

sowie **Wäschereianlagen**

liefert als **Specialität** unter Garantie die **Maschinenfabrik**

von **ROBERT SCHINDLER** in **Luzern.**

*Prima Referenzen.*  
Waschmaschine in 9 Staaten patentiert.

**Siemens bewährtes Drahtglas**

liefern promptest

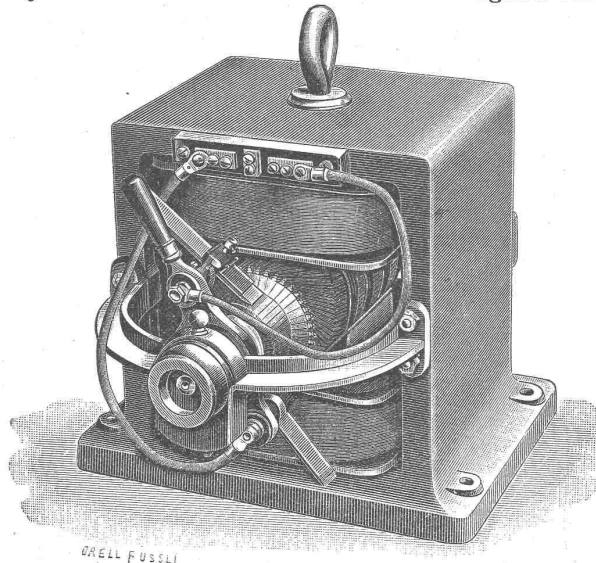
Telegramm-Adresse: Glashalle Zürich.  
Telephon Nr. 716.

**Ruppert, Singer & Cie., Zürich.**

**Fabrik elektrischer Maschinen und Apparate**

**A. Zellweger in Uster.**

Dynamo-Maschinen für Beleuchtungszwecke und Kraftübertragung.



**Elektromotoren**

in allen Grössen.

Installation elektrischer Beleuchtung jeden Umfangs, mit und ohne **Accumulatoren.**

Bogenlampen. Glühlampen.

**Telephonapparate**

besonders lautsprechend.

*Elektrische Kontrollapparate für alle Zwecke.*

— Hotelsonnerien. —

Schöne weisse Vernicklung.

— Gute Zeugnisse. —

**Technische Papiere**

jeder Art wie

Blausaure Eisenpapiere, **sehr schnell kopierend** und lange haltbar;

Blausaure Lichtpaus-Leinwand, **sehr schnell kopierend** und lange haltbar;

Sepia-Blitz-Lichtpaus-Papiere und Leinwand;

Gallus-Eisenpapier mit und ohne Säurebad; Pauspapiere und Pergamente;

Zeichen-Papiere etc. etc.

in stets frischer Ware direkt ab Fabrik liefern zu Fabrikpreisen

*Gebr. Reichen,*  
Zürich 1, Rämistr. 2.

Muster und Preislisten zu Diensten.

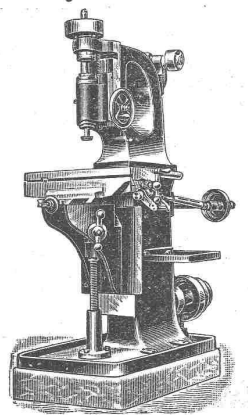
N. B. Wir bitten, genau auf unsere Firma zu achten.

**Mäcker & Schaufelberger, Zürich V,**

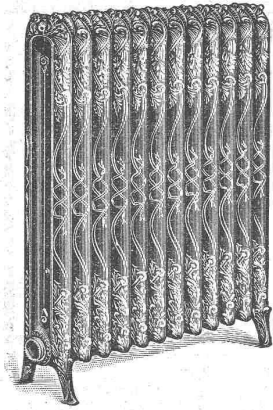
empfehlen sich für Lieferung von **Werkzeugmaschinen**

jeder Art und übernehmen **komplette Einrichtung neuer Werkstätten.**

Kataloge auf Verlangen gratis und franko.



Kataloge auf Verlangen gratis und franko.



G. Helbling & Cie.,

Zürich I

Stadelhoferplatz 18.

**Centralheizungen**

aller Systeme.

Lüftungs- und Trocken-  
Anlagen.

**Dynamit-Nobel Aktiengesellschaft**

Fabrik in Isleten (Kanton Uri):

Gegründet im Jahr 1873.

Bureau in Zürich I: Sihlhofgasse 9. — Telephon Nr. 1143.

Telegrammadresse «Dynamite».

Liefert die besten Sorten von Sprengelatine, Gelatine-Dynamit und schwachem Dynamit für Steinbrüche etc.

Im Jahre 1897 in Isleten ganz neu eingerichtete

**Fabrik für Sicherheitszündschnüre.**

Rauchloses Jagdpulver

**Lanite.**

Bestes bis jetzt bekanntes, rauchloses Pulver.

Einfuhr und Verkauf vom Eidgen. Militärdepartement erlaubt.

Lieferanten der Schweiz. Eidgenossenschaft.

Schweiz. Landesausstellung Genf 1896 — Silberne Medaille.

**de Fries & Co.**

Düsseldorf

Graf Adolf-Strasse 87.

Berlin C.

Kaiser Wilhelm-Strasse 49.

Wien

I. Eschenbachgasse 9.

Permanente Ausstellungen

deutscher und amerikanischer

**Werkzeugmaschinen**

renommiertester Häuser.

== Bedeutende Lager. ==

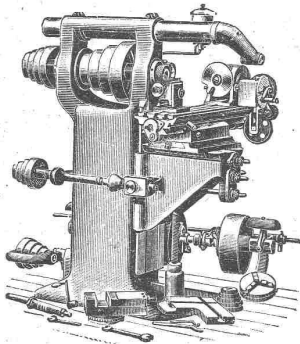
Werkzeuge aller Art.

Gas-, Glüh-, Härte- und Einsatz-Oefen bewährtester Konstruktion.

**Pneumatische Nietanlagen.**

Billigste Preise. — Feinste Referenzen.

Generalvertreter für die Schweiz: Fr. Meissner, Zürich.



Bestes  
Mittel gegen  
Rauchbelästigung.

Vorzüglicher Ventilator.

Ueber 40 000 bereits verkauft.

Pat.

Johns Schornstein-Ansatz.

Alleinvertretung:  
**J. P. Brunner,**  
Oberuzwil  
St. Gallen.

**John Fowler & Co., Magdeburg**

empfehlen ihre best construirten

**Compound-Dampf-Strassen-Walzen**

neuester Construction mit geringstem  
Kohlenverbrauch.

Interessenten können derartige Maschinen in  
Thätigkeit sehen.

**Compound-Strassen-Locomotiven**

zur Beförderung von Lasten.

Vertreter für die Schweiz:

**W. Thiele, Zürich I., Gessner Allee 28.**

Uebnahme von Walzarbeiten für Strassen-Neubauten, Neuschotterungen,  
Quai- und Eisenbahnbauten etc.

**Fensterfabrik Schaffhausen**

Joh. Hauser's Söhne.

Anfertigung von Fenstern von der einfachsten bis  
zur reichsten Ausführung.

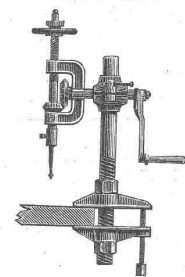
Höchste Leistungsfähigkeit.

Telephon.

Beste Referenzen.

Billige Preise.

Telephon.



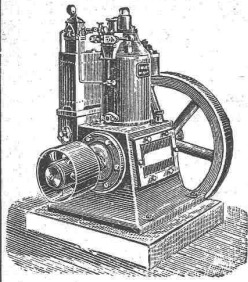
**Montier-  
Bohrmaschinen**

mit Weichgussbestandteilen, sehr solid  
und praktisch, liefern in 2 Grössen

**Suter-Strehler & Co.,**

Konstruktionswerkstätte, ZÜRICH,  
vormals Suter & Diener.





**FRITZ MARTI, WINTERTHUR.**  
Bergwerks- & Hüttenprodukte. — Industrielle Anlagen, gewerbliche & mechanische Einrichtungen aller Art.

**Neuester Gas- & Petroleum-Motor.**

(Höchste Auszeichnungen.)

Einfachste, solideste Bauart, grösste Dauerhaftigkeit, geringster Raumbedarf. Rasche Inbetriebsetzung.

**Verkauf & Miete von DAMPF-LOKOMOBILEN, fix & fahrbar.**

**Bau-Unternehmer-Material.** Stahlgeleise, Rollwagen, Drehscheiben, **Lokomotiven** etc.  
Maschinenhallen in Wallisellen b. Zürich und in Bern bei Weyermannshaus.

**THONWERK BIEBRICH, A.-G.**

Biebrich a/Rhein  
vereinigt mit

**Chamottefabriken C. Kulmiz**

in **Saarau** (Schlesien) und **Halbstadt** (Böhmen),

beste Referenzen und Zeugnisse aus der Schweiz,

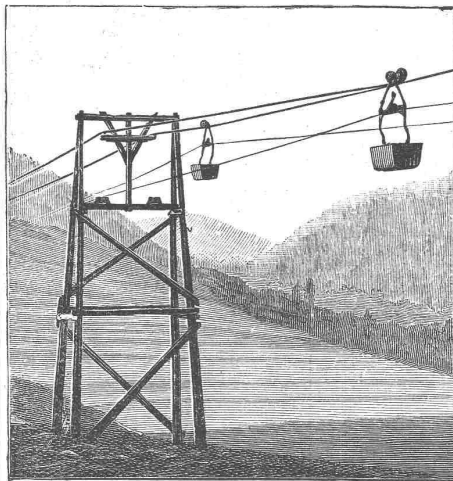
liefert

die für den **Bau** und **Betrieb** von **Gasanstalten, Chemischen Fabriken, Cementfabriken, Cellulosefabriken, Schweiss- und Puddelwerken, Eisenglessereien**, sowie für **Dampfkessel- und sonstige Feuerungsanlagen** notwendigen

**feuerfesten und säurebeständigen Produkte**

Retorten, Form- und Normalsteine, Gloverringe, Mörtel etc.

**E. Binkert-Siegwart, Basel,**  
Vertreter für die Schweiz.



**Otto'sche Drahtseil-Bahnen**

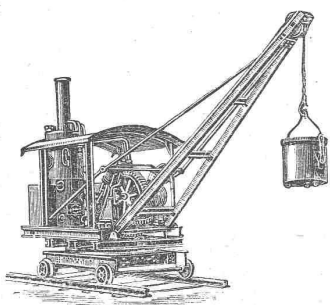
baut als 20-jährige Specialität

**J. Pohlig,**  
Maschinen-Fabrik,

**Köln, Brüssel, Wien III/4.**  
Ca. 900 Anlagen ausgeführt.

**Menck & Hambrock**

Altona-Hamburg  
bauen



**Drehkräne  
Laufkräne  
Bockkräne  
Derrickkräne  
Aufzüge**

**Transport-Vorrichtungen**

für Dampf-, hydraulischen und elektrischen Betrieb, verbesserte, patentierte

**Priestman-Greifbagger, Löffelbagger.**

**Steinbruch-Gesellschaft Ostermündingen**

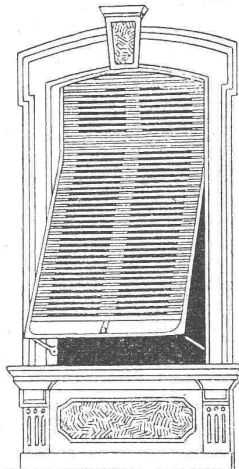
bei Bern.

**Blauer und gelber Sandstein.** Lieferung als Rohmaterial aufs Mass in jeder Grösse oder behauen nach Plänen und Zeichnungen. **Fluatlieferung zur Erhärtung des Materials.**

**Rolladenfabrik Horgen.**

Wilh. Baumann.

**Aeltestes Etablissement dieser Branche in der Schweiz.**  
Vorzüglich eingerichtet.



**Holzrolladen**

aller Systeme.

**Rolljalousien**

Patent + 5103

mit automatischer Aufzugsvorrichtung.

**Neuester, elegantester und bester Fenster-Verschluss.**

— **Zugjalousien.** —

**Jalousieladen.**

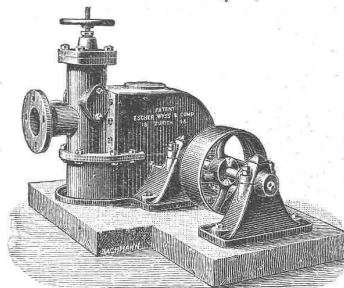
Prämiert auf allen bis jetzt besuchten Ausstellungen.

**Aktiengesellschaft der Maschinenfabriken von Escher Wyss & Co., Zürich**

mit Filiale in Ravensburg (Württemberg).

**Wassermotoren**

System Escher Wyss & Co.



für Hochdruck, mit patentierten Löffelrädern, mit oder ohne automatischem Regulator.

Grösste Gleichförmigkeit der Tourenzahl bei den verschiedensten Kraftleistungen. Bequeme Aufstellung, einfache u. solide Konstruktion, von unerreichter Leistungsfähigkeit, über 80 Prozent Nutzeffekt. Der billigste u. beste Motor für die Kleinindustrie, vorzüglich als Kraftquelle für Elektrizität.

**Gasmotoren.**

**Petroleum-Motoren.**

Dampfmaschinen, Dampfkessel, Turbinen, Pumpen, Eismaschinen, Kühlanlagen, Riffelmaschinen, Mahlstühle u. s. w. Prospekte und Kostenvoranschläge gratis.

Cement- und Asphaltböden

Holzcementbedachungen

Holzpflaster

Asphaltparketts

**Gottl. Burckhardt, Sohn**

Asphalt- u. Cementgeschäft, Basel.