

Objektyp: **Advertising**

Zeitschrift: **Schweizerische Bauzeitung**

Band (Jahr): **33/34 (1899)**

Heft 21

PDF erstellt am: **19.09.2024**

### **Nutzungsbedingungen**

Die ETH-Bibliothek ist Anbieterin der digitalisierten Zeitschriften. Sie besitzt keine Urheberrechte an den Inhalten der Zeitschriften. Die Rechte liegen in der Regel bei den Herausgebern. Die auf der Plattform e-periodica veröffentlichten Dokumente stehen für nicht-kommerzielle Zwecke in Lehre und Forschung sowie für die private Nutzung frei zur Verfügung. Einzelne Dateien oder Ausdrucke aus diesem Angebot können zusammen mit diesen Nutzungsbedingungen und den korrekten Herkunftsbezeichnungen weitergegeben werden. Das Veröffentlichen von Bildern in Print- und Online-Publikationen ist nur mit vorheriger Genehmigung der Rechteinhaber erlaubt. Die systematische Speicherung von Teilen des elektronischen Angebots auf anderen Servern bedarf ebenfalls des schriftlichen Einverständnisses der Rechteinhaber.

### **Haftungsausschluss**

Alle Angaben erfolgen ohne Gewähr für Vollständigkeit oder Richtigkeit. Es wird keine Haftung übernommen für Schäden durch die Verwendung von Informationen aus diesem Online-Angebot oder durch das Fehlen von Informationen. Dies gilt auch für Inhalte Dritter, die über dieses Angebot zugänglich sind.

Bureau:  
Badenerstr. 262, Telephon 745.

**LENDI & CORRODI, ZÜRICH.**

Magazine & Lager:  
Magnusstr. 21 & Cypressenstr.

**Korksteine und -Platten — Torffasersteine und -Plättchen.**

**Unerreicht dastehende Fabrikate. — Leichteste und vorzüglichst isolierende Baumaterialien.**

Eignen sich infolge ausserordentlich geringen Gewichtes, sehr hoher Isolierfähigkeit, Druckfestigkeit und Schalldämpfungsfähigkeit ganz vorzüglich für Isolierungen von Plafonds, Fussböden, für Isolierschichten in Eiskellern, Bierkellern und Kühlanlagen, für leichte, schalldämpfende Zwischenwände, speciell bei Chalet-, Hôtel-, Theaterbauten, Krankenhäusern etc., Trockenlegung feuchter Wände etc. etc.

Prospekte zu Diensten.

Niederdruckdampf- und Warmwasserheizungen, Etagenheizungen, Öfen und Kochherde, Bäder.

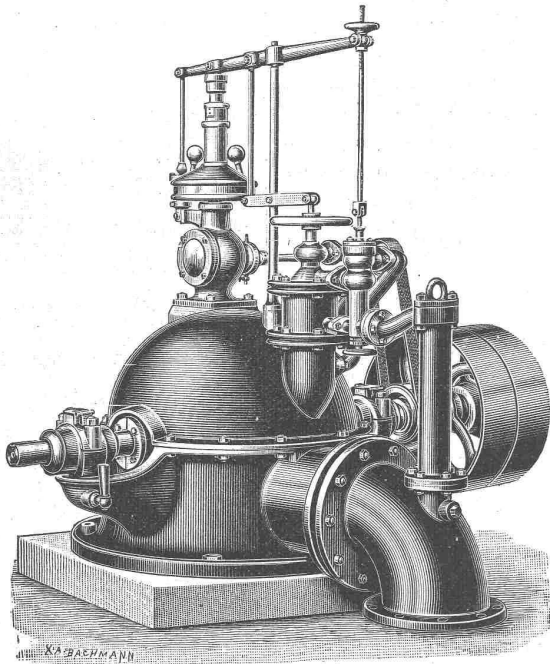
**Centralheizungen**

Abdampfheizungen, Trockenanlagen, Conditor-Backöfen, Wascheinrichtungen, Pferdestallungen.

Seidengasse 5,

erstellen in solidester Ausführung  
**Haupt, Ammann & Roeder, Zürich,**

Steinstrasse 64.



Ateliers de constructions mécaniques

Vormals:  
B. Roy & Co.

**Vevey.**

Gegründet  
1830.

**Turbinen** aller Systeme,  
**Präcisions-Regulatoren,**  
**Pumpen** **Motoren**  
**Luftkompressoren**  
**Hebezeuge** **Transmissionen.**

Tadellose Arbeit. — Zahlreiche Referenzen.  
Pläne und Kostenvoranschläge auf Verlangen.

**Linoleum**

**Maximiliansau (bayr. Rheinpfalz)**

**ADLER-MARKE**

neuestes, vollkommenstes Fabrikat

System **Walton** \* System **Taylor**

bei Untersuchungen der Königl. mech. techn. Versuchs-Anstalt Berlin auf **Abnutzbarkeit** ergaben an Abnutzung:

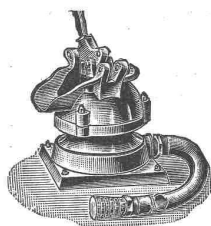
Granit . . . . .	4,4 cm <sup>3</sup>	Thonplatten . . . . .	4,7 cm <sup>3</sup>
Marmor . . . . .	24,35 cm <sup>3</sup>	Linoleum	} 1,6 cm <sup>3</sup>
Eichenholz . . . . .	7,8 cm <sup>3</sup>	Maximiliansau	

Das Linoleum Maximiliansau zeigte ein grösseres spezifisches Gewicht und eine geringere Abnutzung, als irgend ein anderes zur Untersuchung gelangtes Linoleum-Fabrikat. — In Baukreisen seiner hohen Eleganz und ausserordentlichen Haltbarkeit wegen bevorzugt. Im Gebrauch bei der Kaiserl. Marine und andern hohen Staatsbehörden.

Auskunft durch die Fabrik oder deren Niederlage:

**Albert Schuster & Cie., St. Gallen.**

Muster und Kostenberechnungen umgehend.



**Membran-Pumpe.**

Beste Baupumpe u. Schlammpumpe.

Leistung bis zu 18 000 Liter stündlich.

Prospekte frei.

**P. Delseit, Köln a. Rh., Moselstr. 64.**



**Atteste**

über

**van Baerle's Kesselsteinsoda Marke S. S.**

Antwortlich Ihres Geehrten vom 28. crt. teile ich Ihnen höflich mit, dass mich die Wirkung Ihrer Kesselsteinsoda Marke S. S. geradezu überraschte. Ich benutzte dieses Mittel genau drei Monate und hat mein Kessel nicht nur keinen frischen Stein angesetzt, sondern den alten Kesselstein zum grossen Teile — namentlich in den Feuer- und Gallowayröhren — aufgelöst. In zwei Stunden war mein Kessel vollständig rein, währenddem ich früher 3—4 Tage dazu verwenden musste.

**J. Schleuniger.**

Klingnau, den 30. Dezember 1897.

## Ingenieur.

**Gesucht** für das **technische Bureau** eines bedeutenden Etablissements der französischen Schweiz ein junger Ingenieur, theoretisch und praktisch erfahren in der Brücken- und Hochbaukonstruktion, für möglichst baldigen Eintritt.

Offerten mit Gehaltsansprüchen und näheren Angaben über Bildungsgang u. s. w. sub Chiffre Z W 7197 an die Annoncen-Expedition **Rudolf Mosse, Zürich.**

## Architekt.

Für ein Architekturbureau in Basel wird ein junger, selbständiger Architekt, flotter Zeichner, zu

**sofortigem Eintritt gesucht.**

Angebote unter Beifügung von Zeugnis-Abschriften und Angabe der Gehaltsansprüche sind unter Chiffre Z B 606 an die Annoncen-Expedition **Rudolf Mosse in Basel** einzusenden.

## Bauingenieur gesucht.

Die Unternehmung eines grossen Wasserwerkes der Schweiz sucht zum baldigen Eintritt einen im **Wasserbau** erfahrenen und energischen

## Ingenieur als Bauleiter.

Offerten mit Angabe der Gehaltsansprüche u. des Bildungsganges sub Z L 7586 an

**Rudolf Mosse, Zürich.**

In ein Architekturbureau Basels einen jüngern

## Architekten,

flotten Zeichner, per 1. Jan. zu engagieren **gesucht.**

Offerten unter Angabe der bisherigen Tätigkeit unter Chiffre Z V 7571 an **Rudolf Mosse, Zürich.**

## Elektro-Ingenieur,

Schweizer, Mitte Dreissiger, mit reichen Erfahrungen in allen Gebieten der Starkstromtechnik, Specialist in Massenfabrikation von Elektromotoren, **sucht** Stellung zum 1. April, event. zum 1. Januar.

Offerten unter L K 8257 an **Rudolf Mosse, Zürich.**

## Architekt oder Bautechniker

findet Gelegenheit, sich an einem kleinern soliden **Baugeschäft** mit circa Fr. 20,000 aktiv zu beteiligen. Einlage wird sicher gestellt.

Offerten unter Chiffre Z L 7636 an **Rudolf Mosse, Zürich.**

## Baugeschäfte.

Tüchtiger, junger Mann, im Bau-fach erfahren, kautionsfähig, sucht Stelle als

## Buchhalter

event. **Kassier.**

Gefl. Offerten unter Chiffre Z L 7686 an **Rudolf Mosse, Zürich.**

## Stelle-Gesuch.

Ein junger Mann, der die Maturitätsprüfung mit Erfolg bestanden hat, wünscht bei einem Geometer oder auf ein technisches Bureau in die Lehre zu treten.

Offerten unter Chiffre Z D 7679 an **Rudolf Mosse, Zürich.**

Theoretisch und praktisch gebildeter

## Civilingenieur

sucht tüchtigen **Fachmann als**

## Associé.

Offerten unter Chiffre Z E 7680 an **Rudolf Mosse, Zürich.**

## Gesucht

für die **selbständige Leitung** eines **technischen Fabrikationsgeschäftes A.-G.** (Strassen- und Hochbau) mit reichlichem Gewinn, wird eine erste, absolut tüchtige, im Verkehr **geschäftsgewandte Kraft gesucht.** Technisch gebildete Bewerber mit einem verfügbaren Kapital von 40 bis 50,000 Franken wollen sich unter Angabe ihrer bisherigen Tätigkeit anmelden unter Chiffre Z Q 7641 durch die Annoncen-Expedition

**Rudolf Mosse, Zürich.**

Ein junger

## Ingenieur

mit **Bureau-Praxis**, sowie **Baupraxis**, **sucht Stelle.**

Gefl. Offerten unter Chiffre Z Y 7649 an **Rudolf Mosse, Zürich.**

## Maschinen-Ingenieur.

**Bureau-Chef** einer mittelgrossen Maschinenfabrik, erfahren im modernen Turbinen- und allem. Maschinenbau, sowie auch im neuern Kran- und Aufzugaubau, mit eigener bewährter Specialität, vertraut mit Werkstätten-Oberleitung, umsichtig, energisch, gesetzten Alters, Schweizer, verheiratet, **sucht** auf jetzt oder später leitende Stellung in techn. Bureau, in grössern Werkstätten, oder auch als techn. Leiter (event. Stütze des techn. Direktors) in industriellem Etablissement. — Vorzügliche Empfehlungen. Discretion gegenseitig.

Offerten nimmt entgegen unter Chiffre Z K 7710 die Annoncen-Expedition

**Rudolf Mosse, Zürich.**

Ein junger, praktisch und theoretisch gebildeter

## Architekt,

absolut selbständig im Entwerfen und Konstruieren, **sucht** Stellung in einem Architekturbureau oder grösseren Baugeschäft. Gefl. Offert. unter Chiff. Z U 7720 an **Rudolf Mosse, Zürich.**

**Bautechniker**

mit mehrjähriger Praxis, mit allen technischen und schriftlichen Arbeiten für Bureau und Bau vertraut, selbständig arbeitend, **findet dauernde** Anstellung auf einem Baubureau.

Schriftliche Offerten mit Zeugnisabschriften und Gehaltsansprüchen befördern sub O H 3487

**Orellfüssli-Annoncen, Bern.**

Für unser Konstruktionsbureau suchen wir zu möglichst baldigem Eintritt einen sehr erfahrenen und durchaus tüchtigen

## Maschinen-Konstrukteur

mit langjähriger Bureau-Praxis, sowie einige flotte und gewandte

## Maschinen-Zeichner.

Bei entsprechender Leistung dauernde Stellung. Ausführliche Angebote mit Lebenslauf, Zeugnisabschriften, Gehaltsansprüchen, Antrittstermin etc. zu richten an die **Elektricitätsgesellschaft Alioth in Münchenstein-Basel.**

## Parqueteriebranche.

Verkauf event. Abgabe von **Lizenzen** sehr gut eingeführter Patente.

Anfragen sub Z N 7487 an **Rudolf Mosse, Zürich.**

## Ingenieur

italien, pratique dans la construction des ponts en fer, cherche une place.

Offres sous initiales Z O 7739 à **Rodolphe Mosse, Zurich.**

## Asphalt-Parkett

**Eichene** und **Pitchpine-Riemen** in Asphalt gelegt.

Zuverlässigste Garantie gegen Bodenfeuchtigkeit u. Schwamm, sowie gegen Luftzutritt von unten.

Ermöglichen die Erstellung von Parkettböden auch in nicht unterkellerten und feuchten Lokalen, über Durchfahrten etc.

Erstellen unter Garantie

**E. Baumberger & Koch** Steinringweg 45, **Basel.**

Beuel bei Bonn. **Falz-Baupappen** nach Patent Fischer verkleinerter Querschnitt: **FALZ** stabil, wasserdicht, dunstdicht, schalldämpfend, gegen Wärme und Kälte schützend, Mörtelverputz fest bindend, **fabriciert A. W. Andernach in Beuel,** Asphalt-Dachpappen- und Isolirplatten-Fabrik. Prospecte, Muster etc. postfrei.

## Jacques Gros.

**Villen** und **Landhäuser**

Serie II, 10 Hefte à Fr. 2. 70 erscheint demnächst in monatlichen Zwischenräumen.

Zu beziehen durch

**M. Kreutzmann, Zürich,**

Buchhandlung für Architektur Zähringerstrasse 45. **Telephon.**

## Gesucht:

Ein jüngerer

## Geometer für Tiefbau.

Offerten mit Zeugnisabschriften unter Chiffre Z H 7733 befördert die Annoncen-Expedition **Rudolf Mosse, Zürich.**

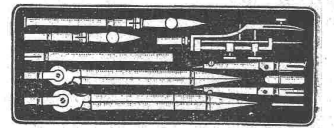


## Reisszeuge

feinster Qualität und aller Systeme für Herren Architekten, Geometer, Ingenieure, Techniker und Schulen liefert die **Reisszeugfabrik**

**L. Heisinger & Sohn** Nürnberg (Bayern).

6 Preismedaillen; Nürnberg 1896 «Goldene Medaille».



Illustr. Preislisten gratis.

## M. Kreutzmann, Zürich

Spezial-Buchhandlung

für **Architektur** und **Kunstgewerbe**

Grosses Lager technischer und architektonischer Vorlagen-Werke. **Auswahlendungen auf Wunsch.** Zahlungserleichterungen ohne Preisaufschlag. **Telephon 2389.**

## Cummer's

## Patent-Trockner

Ges. m. b. H.

**Hamburg-Uhlenhorst** liefert **erstklassige**

## Trocken-Anlagen

für alle Rohmaterialien der keramischen und chemischen Branchen, sowie für Cement- und andere Ziegel, Thonwaren, Platten etc.

**Man verlange Prospekte!**

Das **beste** Holzanzstrichöl **& bleibt**

**Avenarius Carbolineum**

D. R. PAT. N.º 46021

Seit 20 Jahren bewährt.

Fabriklager für die Schweiz bei

**Emil Bastady, Basel**

vormals **F. Bauer & Co.**

Annoncen-Expedition

**Rudolf Mosse.** Alleinige Inseratenannahme für die Schweiz. Bauzeitung.

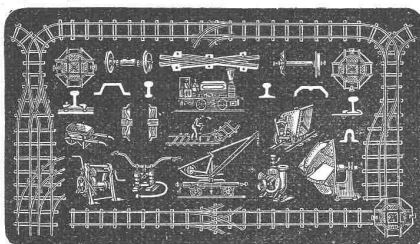
# FRITZ MARTI, WINTERTHUR.

Hauptlager in Wallisellen bei Zürich.

**Bergwerks- & Hüttenprodukte.**  
Industrielle Anlagen. Mechanische Einrichtungen.

Auf Kauf & Miete:

**Lokomobilen,**  
Motoren & Bauunternehmer-Material,  
wie transportable Stahlbahnen,  
Rollbahnschienen  
mit Befestigungsmitteln für Dienstgeleise,



Rollwägelchen verschiedener Grössen  
inkl. allem Zubehör für Materialtransport bei  
Bahn- & andern öffentlichen Bauten,  
Radsätzen, Bandagen, Kupplungen,  
Stahlgussrädern  
für Rollwagen,  
**Drehscheiben, Achsen, Kreuzungen,**  
kl. Lokomotiven, Pumpen & Ventilatoren.

—\* Prospekte & Kostenanschläge gratis. \*—

## Kündig, Wunderli & Cie, Maschinenfabrik, Uster

empfehlen nach eigener Fabrikation und bewährtem System

# Entstaubungs- und Spänetransport-Anlagen

für

Möbelfabriken — Wagenfabriken — Parquetterien — Mechanische Schreinereien und Glasereien  
Fensterfabriken — Sägereien — Gussputzereien — Schleifereien etc.

## Telegraphenstangen und Leitungsmaste

aus vorzüglichen, geraden Hölzern d. Schwarzwaldes u. der bayerischen Forsten gewonnen, imprägniert nach den Bedingungen der Reichspostverwaltung.

### Eisenbahnschwellen

jeder Holzart, beliebiger Dimensionen, getränkt oder ungetränkt, günstig gelagert für Bahn- und Wasserbeförderung, empfiehlt

**J. Himmelsbach, Oberweiler,** Holzhandlung und Holz-Imprägnier-Anstalten.  
Post Friesenheim, Baden.

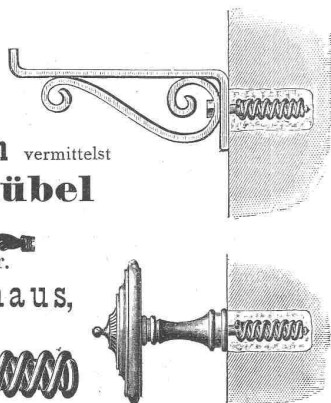
Neue Befestigung  
von Holzschrauben  
in Mauerwerk,

Rabitz- und Gipswänden vermittelt  
**Drahtspiraldübel**

D. R.-P. No. 78235.

Muster gratis.  
Hiefür Special-Mauerbohrer.

**Julius Boeddinghaus,**  
Düsseldorf.



## J. Rukstuhl, Basel.

Warmwasser-,  
Niederdruck-Dampf-Heizungen.

Prompte Lieferung. — Garantie.

Grosses Lager sämtlicher Bestandteile. Prima Referenzen.

Vertreter:

In Bern: **E. Lommel, Ing.,** Pavillonweg 10, Bern.  
In Zürich: **Geo. F. Ramel, Ing.,** Nordstr. 37, Zürich.

## Submissions-Anzeiger.

Termin	Stelle	Ort	Gegenstand
26. Novbr.	Vorsteher Weibel, Präsident Hochbauamt I	Dettighofen (Thurgau) Zürich, Postgebäude	Anlage einer Wasserversorgung mit Hydranten in Dettighofen.
27. »			Schreiner- und Glaserarbeiten zu den beiden Turnhallen, sowie die Malerarbeiten am Primarschulhaus und den Turnhallen der Schulhausanlage am Bühl.
29. »	Ammann Peter	Gontenschwyl (Aargau)	Abbruch und Neubau der Friedhofmauer auf der Süd- und Ost-Seite; Lieferung und Legung eines steinernen Sockels; Herstellung eines eisernen Gitters (etwa 60 m).
30. »	Hauptmann Nufer	Bischofszell (Thurgau)	Bau einer neuen Strasse von 1100 m Länge und etwa 1750 m <sup>3</sup> Erdbewegung, im Ochsenrain bei Sornthal.
30. »	Städt. Bau bureau	Schaffhausen	Herstellung des Geländers auf der Stützmauer längs der Oberhausgutstrasse.
30. »	Kant. Hochbauamt	Zürich, untere Zäune, Zimmer Nr. 5.	Ausführung von eisernen Geländern für den Neubau der kant. Strafanstalt in Regensdorf.
30. »	Ed. Joos, Architekt	Schaffhausen Frauengasse 18	Ausführung einer eisernen Veranda, der Kanalisation sowie Lieferung eines Kochherdes für das neue Bürgerheim auf dem Emmersberge in Schaffhausen.
30. »	Martin Fuchs, Präsident der Schulhausbaukommission	Schwyz Bahnhofstrasse	Fundamentaushub, Mauerwerk, Steinhauer- und Zimmermannsarbeit zur Schulhausbaute Seewen.
4. Dezbr.	Städt. Hochbauamt I	Zürich, Postgebäude	Lieferung von eisernen I-Balken für das Sekundarschulhaus am Bühl und die Turnhalle an der Röslistrasse.
7. »	J. B. Stürm, Präsident	Goldach (St. Gallen)	Herstell. einer Wasserleitung (einschl. Quellenfassung). Kostenvoranschlag 20—24000 Fr.
9. »	Kant. Hochbauamt	Zürich, untere Zäune 2, Zimmer Nr. 6	Erd-, Maurer-, Granit- und Sandsteinbauerarbeiten für den Neubau der Wäckerling-Stiftung in Utikon.
10. »	Städt. Bauverwaltung	Aarau	Lieferung und Installierung eines elektrischen Wasserstandszeigers am Reservoir in Aarau.
11. »	Gemeinderatskanzlei	Grosswangen (Luzern)	Korrektionsarbeiten bezw. Neuanlage der öffentlichen, etwa 2050 m langen Güter-Strasse Feldhof-Leidenberg.

## Acetylen-Anlagen

**kleinern und grössten Umfanges, insbesondere Ortsbeleuchtungen,**

Beleuchtung industrieller Etablissements, Lehranstalten, Klöster, Villen, Hotels

erstellt nach eigenen Patenten

*in sorgfältigster, fachgemässer Ausführung*

**William Stricker, Bütschwil,**

langjähriger Leiter und Betriebsingenieur bedeutender industrieller Etablissements des In- und Auslandes.

Referenzen über ausgeführte, grös. Anlagen stehen zu Diensten.

**Weitaus billigste Reproduktion**

## DIROGRAPHIE

Verfahren Hofer & Co., graphische Anstalt, Zürich.

**Direktes Copieren (ohne fotogr. Negativ) jeder Zeichnung auf transparentes Papier.**

Mathematisch genaue Wiedergabe des Originals in ein- oder mehrfarbigem Druck.

Druck auf Karton, Papier, Leinwand etc. etc. für Stadt- und Gemeindepläne, Katasterpläne, Handrisse, topographische Karten, Maschinenzeichnungen, architektonische Zeichnungen aller Art, Plakate, Federzeichnungen, Skizzen etc. etc.

**Originalzeichnung geht tadellos zurück.**

**Verlangen Sie Preiscurant und illustr. Prospekt.**

**Stahlwerk**

**Aktien-Gesellschaft „Charlottenhütte“**  
Niederschelden a. d. Sieg.

fertigt in seinen modernen mit nur erstklassigen Werkzeugmaschinen und Einrichtungen ausgestatteten Werkstätten als **Besonderheit:**

**Achsen, Radreifen** für Lokomotiven, Tender und Waggonen aller Art, **fertige Radsätze** für Voll-, Klein- und Nebenbahnen, ferner **Schmiedestücke** bis zu den grössten, roh, vorgearbeitet und fertigbearbeitet.

**Stahlfaçonguss**, vornehmlich schwere Stücke, aus **la. Siemens-Martin- und Tiegelstahl** in allen Bearbeitungsstadien.

**Rohblöcke und Rohrahmen** jeder Grösse und Qualität. **Nickel- und Chromstahl.**

Vertreter für die Schweiz: **J. Walther & Cie., Zürich.**

## Gutehoffnungshütte

Aktienverein für Bergbau und Hüttenbetrieb  
in **Oberhausen (Rhld.)**

fertigt in ihren mit den neuesten und vollkommensten Einrichtungen ausgerüsteten Werkstätten als **Besonderheit**

**Achsen und Radreifen** aus bestem **Siemens-Martin Stahl** für Lokomotiven, Tender und Wagen aller Art,

**Radgerippe (Speichenräder)**

aus bestem **Schweisseisen** für **Wagen aller Art**, **fertige Radsätze** für **Wagen aller Art**,

sowohl für **Voll-**,

als auch für **Neben- und Klein-Bahnen.**

Vertreter für die Schweiz: **Gebr. Stebler, Zürich.**

## Della Casa, Granitsteinbrüche

von **BAVENO** (Italien).

**Aeltestes Etablissement für Sägerei, Politur u. meehan. Dreherei von Granit.**

Steinbrüche von rotem, weissem und schwarzem Granit. Ateliers für Bildhauerei u. Architektur.

**Spezialität für Denkmäler.**

Spedition nach allen Ländern.

Vertretung für die deutsche Schweiz:

**Naef & Blattmann, Granitlieferanten,**

Birmensdorferstrasse 21, Zürich III, A.

Telephon 3403.

## KESSELFABRIK

**Wasserröhrenkessel** patentierter, unübertroffener Konstruktion und Ausführung, bis 300 m<sup>2</sup> Heizfläche und 20 Atm. Betriebsdruck.

**Cornwallkessel** verschiedener Konstruktion in jeder Grösse.

**Kessel u. Blecharbeiten** jeder Art für chem. Fabriken, Färbereien, Bierbrauereien, Salinen, Papierfabriken, z. B. Turbinenleitungen, Reservoirs etc. etc.

Die Fabrik ist mit den **modernsten Einrichtungen** versehen und kann bei erster Qualität Ware zu günstigen Preisen und im Dringlichkeitsfalle sehr rasch liefern.

Die Fabrik lieferte an **staatliche Behörden** und **erste Weltfirmen.**

Man verlange Offerten, Referenzen, Ingenieurbesuch.

## GUILLEAUME-WERKE

G. m. b. H. in **Neustadt a./Haardt.**

## Terrazzo-Steine und Mosaik-Steine

liefert in allen Farben

**Schobinger & Refuss, Ulm.**

**KIRCHNER & Co.,**  
Leipzig-Sellerhausen.

Grösste Specialfabrik von

**Sägewerkmaschinen**

und **Holzbearbeitungsmaschinen**

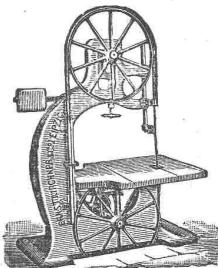
Ueber 60 000 Maschinen geliefert.

62 höchste Auszeichnungen.

**Filiale: ZÜRICH, Bahnhofstrasse 89,**

Ing. Rob. Kirchner.

— TELEPHON 3886. —





## J. J. Preisig, St. Gallen

Teufenerstrasse 60.

Komplete, technische Einrichtungen für Wohnhäuser, Villen, Hotels, Anstalten etc.

Centralheizungen

Kaltwasserversorgungen

Warmwasserversorgungen

Kochküchen-Einrichtungen

Waschkücheneinrichtungen

Acetylen-Anlagen

Projekte und Kostenanschläge gratis!

## Silicat-Steine

Künstliche Mauersteine à 6×12×25 cm.

Billigstes Baumaterial, frostbeständig und gleichmässig in Farbe und Form. Grosse Druckfestigkeit, geringer Bruch.

Für Rohbau, Hintermauerung und Fundamente.

General-Vertreter:

Steinfabrik Pfäffikon A.-G.

Pfäffikon, Schwyz.

Felix Beran, Zürich V.

Reinhardstrasse 10. Teleph. 1508.

## Westfälisch-Anhaltische Sprengstoff-Act.-Ges. Berlin W. 9,

Gesellschaft grösster deutscher Bergwerke u. Sprengstoffconsumenten, ausserhalb des Dynamit-Trust und aller Pulvercartelle stehend.

Sicherheits-Sprengstoff



Westfalit.

Westfalit enthält kein Nitroglycerin, ist daher gefahrlos zu transportieren, aufzubewahren und zu handhaben.

Westfalit ist unempfindlich gegen Kälte, Wärme, Schlag und Stoss.

Westfalit bewährt sich in jedem Gestein.

Westfalit wirkt zerreisend und klüftend, lässt die Massen in grösseren Stücken und schleudert weniger als Dynamit.

Westfalit-Patronen von 27 mm Durchmesser und darüber sind am zweckmässigsten.

Westfalit-Gebrauchsanweisungen liegen jeder Sendung bei.

Westfalit liefert billigste Sprengarbeit.

Westfalit wird als Stückgut mit der Eisenbahn in 25 kg Kisten versandt.

Westfalit wird bereits mit bestem Erfolge in Thongruben, Steinbrüchen etc. angewandt.

Ferner billigst:

Alle Sorten Dynamit, Sprengpulver, Zündrequisiten.

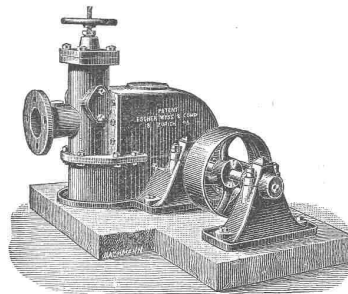
Auskünfte werden gern erteilt. Vertreter gesucht.

## Aktiengesellschaft der Maschinenfabriken von Escher Wyss & Co., Zürich

mit Filiale in Ravensburg (Württemberg).

### Wassermotoren

System Escher Wyss & Co.



für Hochdruck, mit patentierten Löffelrädern, mit oder ohne automatischem Regulator.

Grösste Gleichförmigkeit der Tourenzahl bei den verschiedensten Kraftleistungen. Bequeme Aufstellung, einfache und solide Konstruktion, von über unerreichter Leistungsfähigkeit, 80 Prozent Nutzeffekt. Der billigste und beste Motor für die Kleinindustrie, vorzüglich als Kraftquelle für Elektrizität.

### Gasmotoren. Petroleum-Motoren.

Dampfmaschinen, Dampfkessel, Turbinen, Pumpen, Eismaschinen, Kühlanlagen, Riffelmaschinen, Mahlstühle u. s. w.

Prospekte und Kostenvoranschläge gratis.

## D. Wachtel & Co.

BERLIN, Friedrichstr. 89b  
Kunstsandstein-Fabrikation

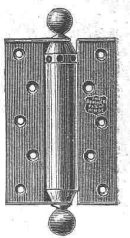
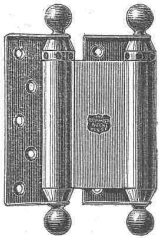
„System Dr. W. Michaëlis, Berlin.“

Erfinder des Hochdruck-Härtungs-Verfahrens.

Erteilung von Licenzen. Ausarbeitung von Plänen.

Einrichtung kompletter Fabrik-Anlagen.

Lieferung von Maschinen, Erhärtungskesseln, Pressen etc.



# C. F. Ulrich

20 Niederdorfstrasse 20  
Zürich.

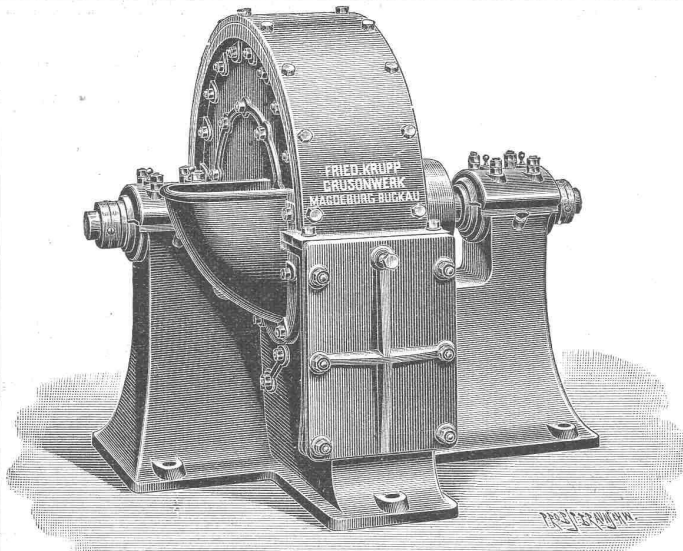
Special-Geschäft für Baubeschläge.

Dépôt der echten Bommer'schen Windfangthür-Bänder mit Spiralfeder; unerreicht in Bezug auf Federkraft, Dauerhaftigkeit und elegantes Aeussere. Vollständiges Lager in allen Schlossarten, Fensterverschlüssen und Thürbändern.

**Grösste und feinste Auswahl in Bronze-Beschlägen.**

Stilgerechte Modelle, hochmoderne Genres  
in nur Ia Ausführung.

**Permanente Ausstellung von Baubeschlägen:** 20 Niederdorfstrasse, I. Etage.  
Illustrirte Preislisten und Muster sendungen stets zu Diensten.



Schlagkreuzmühle.

## Fried. Krupp Grusonwerk

Magdeburg-Buckau.

### Zerkleinerungs-Maschinen,

namentlich

Steinbrechmaschinen zur Herstellung von Strassen- u. Eisenbahn-Schotter, Walzenmühlen, Schlagkreuzmühlen, Schleudermühlen, Kugelmühlen (D. R. P.) zum Vermahlen von Cement, Chamotte, Erzen u. s. w., Griesmühlen (D. R. P.) zum Feinmahlen von Cement u. s. w.

#### Excelsior-Schrotmühlen.

Mischmaschinen für Beton, Mörtel u. s. w., System Böklen.

#### Maschinelle Einrichtungen

für Cementwerke, Chamottefabriken, Kalk-, Mörtel- und Asphaltmühlen; sowie für Calciumcarbid-Fabriken.

#### Krane jeder Art.

Hydraul. Kippvorrichtungen zum Entladen von Eisenbahnwagen in Schiffe. Herz- und Kreuzungsstücke, Weichen, Räder u. s. w. für Eisenbahnen und Strassenbahnen.

Vertreter: **Edouard Hanus**, rue Petitot 11, Genf.

## Fensterfabrik Schaffhausen

Joh. Hauser's Söhne.

Anfertigung von Fenstern, von der einfachsten bis zur reichsten Ausführung.

Höchste Leistungsfähigkeit.

Telephon.

Beste Referenzen.

Billige Preise.

Telephon.

## John Fowler & Co., Magdeburg

empfehlen ihre best construirten

### Compound-Dampf-Strassen-Walzen

neuester Construction mit geringstem Kohlenverbrauch.

Interessenten können derartige Maschinen in Thätigkeit sehen.

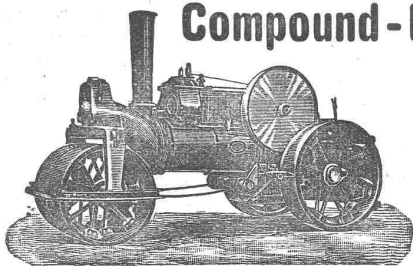
### Compound-Strassen-Locomotiven

zur Beförderung von Lasten.

Vertreter für die Schweiz:

**W. Thiele, Zürich I., Gessner Allee 28.**

Uebernahme von Walzarbeiten für Strassen-Neubauten, Neuschotterungen, Quai- und Eisenbahnbauten etc.



Junger

### Architekturzeichner

(Schweizer), flott im Entwurf und Detail (in der Moderne bewandert), mit den vorkommenden Bureauarbeiten vollständig vertraut, sucht Stelle.

Offerten sub Chiffre Z D 7754 an

**Rudolf Mosse, Zürich.**

ACT. **Morggenest** GES.  
Telephon-Telegraphen- u. Blitzableiter-Fabrik  
**BERLIN, W.**  
Apparate bester und bewährter Construction.

JILL PREISLISTEN NUR AN  
WIEDERVERKAUFER u. INSTALLATEURE.

Hamburg, Alterwall 70  
Köln a/Rh., Limburgerstr. 25.