

Objektyp: **Advertising**

Zeitschrift: **Schweizerische Bauzeitung**

Band (Jahr): **33/34 (1899)**

Heft 22

PDF erstellt am: **20.09.2024**

### **Nutzungsbedingungen**

Die ETH-Bibliothek ist Anbieterin der digitalisierten Zeitschriften. Sie besitzt keine Urheberrechte an den Inhalten der Zeitschriften. Die Rechte liegen in der Regel bei den Herausgebern. Die auf der Plattform e-periodica veröffentlichten Dokumente stehen für nicht-kommerzielle Zwecke in Lehre und Forschung sowie für die private Nutzung frei zur Verfügung. Einzelne Dateien oder Ausdrucke aus diesem Angebot können zusammen mit diesen Nutzungsbedingungen und den korrekten Herkunftsbezeichnungen weitergegeben werden. Das Veröffentlichen von Bildern in Print- und Online-Publikationen ist nur mit vorheriger Genehmigung der Rechteinhaber erlaubt. Die systematische Speicherung von Teilen des elektronischen Angebots auf anderen Servern bedarf ebenfalls des schriftlichen Einverständnisses der Rechteinhaber.

### **Haftungsausschluss**

Alle Angaben erfolgen ohne Gewähr für Vollständigkeit oder Richtigkeit. Es wird keine Haftung übernommen für Schäden durch die Verwendung von Informationen aus diesem Online-Angebot oder durch das Fehlen von Informationen. Dies gilt auch für Inhalte Dritter, die über dieses Angebot zugänglich sind.

# Schweizerische Bauzeitung

Wochenschrift

für Bau-, Verkehrs- und Maschinentechnik

Herausgegeben

von

**A. WALDNER**

Flössergasse Nr. 1 (Selnau) ZÜRICH.

Verlag des Herausgebers. — Kommissionsverlag: Ed. Rascher, Meyer &amp; Zeller's Nachfolger in Zürich, Rathausquai 20.

Organ

des Schweizer. Ingenieur- und Architekten-Vereins und der Gesellschaft ehemaliger Studierender des eidg. Polytechnikums in Zürich.

Abonnementspreis:  
Ausland... Fr. 25 per Jahr  
Inland... „ 20 „

Für Vereinsmitglieder:  
Ausland... Fr. 18 per Jahr  
Inland... „ 16 „  
sofern beim Herausgeber  
abonniert wird.

Abonnements  
nehmen entgegen: Heraus-  
geber, Kommissionsverleger  
und alle Buchhandlungen  
und Postämter.

Insertionspreis:  
Pro viergespaltene Petitzeile  
oder deren Raum 30 Cts.  
Haupttitelseite: 50 Cts.

Inserate  
nimmt allein entgegen:  
Die Annoncen-Expédition

von  
**RUDOLF MOSSE**  
in Zürich, Berlin, Breslau,  
Dresden, Frankfurt a. M.,  
Hamburg, Köln, Leipzig,  
Magdeburg, München,  
Nürnberg, Stuttgart, Wien,  
Prag, London.

Bd XXXIII.

ZÜRICH, den 3. Juni 1899.

N<sup>o</sup> 22.

## Anzeige und Empfehlung.

Wir beehren uns, Interessenten mitzuteilen, dass wir unsern **Granitbruch** käuflich an Herrn **H. Schulthess in Lavorgo** abgetreten haben.

Für das uns erwiesene Zutrauen bestens dankend, bitten wir, dasselbe auf unsern Nachfolger übertragen zu wollen.

Hochachtend

**L. de Rameru & F. Genillard.**

Lavorgo (Tessin), 22. Mai 1899.

Bezugnehmend auf obige Anzeige beehren wir uns, Ihnen mitzuteilen, dass wir den Betrieb des von unserm Herrn Schulthess erworbenen

## Granitbruches

übernommen haben.

Durch bedeutende Vergrößerung und rationelle Installationen wird derselbe in kurzer Zeit einer der günstigsten Brüche im Tessin werden.

Da ein Zufahrtsgeleise vom Bruch zum Bahnhof führt, können auch die grössten Blöcke ohne Schwierigkeit geliefert werden.

Unser technisches Bureau befindet sich seit **1. Februar** a. c. in **Lavorgo**.

Wir halten uns bestens empfohlen und zeichnen

hochachtend

**H. Schulthess & Cie.**

Lavorgo (Tessin), 27. Mai 1899.

## Spiez-Frutigen-Bahn. Schienenbefestigungsmaterial.

Die Lieferung folgenden Kleinmaterials wird zur Konkurrenz ausgeschrieben:

1. 3100 Paar Winkel-Laschen à 18,78 kg.
2. 12 800 Stück Laschenbolzen à 0,49 kg.
3. 45 800 Unterlagsplatten à 2,86 kg.
4. 142 000 Schienennägel à 0,575 kg.
5. 15 000 Federringe.

Die Pläne und näheren Bedingungen können auf dem Bureau der Bauleitung in Spiez eingesehen werden.

Der gesamte Bedarf ist zwischen dem 1. April und 1. Juli 1900 franko Station Spiez abzuliefern.

Offerten sind bis zum 30. Juni nächsthin dem Unterzeichneten einzusenden.

Frutigen, den 22. Mai 1899.

Der Präsident des Verwaltungsrates:

**Bühler, Nationalrat.**

## Asphalt-Parkett.

**Eichene und Pitch-pine Riemen**  
in Asphalt gelegt.

Zuverlässigste Garantie  
gegen Bodenfeuchtigkeit und Luftzutritt von unten.

Ermöglichen die Erstellung von Parkettböden auch in nicht unterkellerten und feuchten Lokalen, über Durchfahrten etc. etc.

Erstellen unter Garantie

**E. Baumberger & Koch,**  
45 Steinenringweg 45, **Basel.**

## Meissners umsteuerbare Schiffsschraube

ist die eingeführteste Schrauben-Umsteuerung der Gegenwart für

## Motorboote jeden Systems.

Bewährt bei 350 Booten in allen Weltteilen, u. a. bei Hamburg-Amerika-Linie; Baseler Missions-Gesellschaft; Motorboot-Ges. Bodman am Bodensee; Deutschen und Englischen Behörden.

Zu beziehen durch die Motorenfabriken und den Fabrikanten

**Carl Meissner, 11 Hopfensack, Hamburg,**

Fabrik und technisches Bureau für Motorbootbau.

## la künstlichen Portlandcement

in garantiert zuverlässiger erster Qualität liefert zu billigsten Preisen die

Cementfabrik

**Fleiner & Cie., Aarau.**

## Ausschreibung.

Der **Bau der Eithalstrasse** (Länge 3768 m, zwischen Tecknau und Zeglingen) wird hiemit zur Konkurrenz ausgeschrieben.

Pläne und Bauvorschriften können auf dem Bureau des Strasseninspektors eingesehen werden.

Eingaben sind verschlossen mit der Aufschrift «Eithalstrasse» bis **21. Juni** der unterzeichneten Amtsstelle einzureichen.

Liestal, den 1. Juni 1899.

**Baudirektion:  
Grieder.**

# Preis ausschreiben.

Die Firma **J. G. Houben Sohn Carl**, Fabrik pat. Gasbade- und Gasheizöfen, **Aachen**, veranstaltet einen **Wettbewerb** behufs Erlangung von Entwürfen im modernen Stil für **Verkleidung von Reflektorgasöfen**.

- I. Preis M. 400.—  
II. Preis M. 150.—  
III. Preis M. 100.—

Das Preisrichteramt haben übernommen:

Dr. Kisa, Direktor des städt. Suermondtmuseums, Aachen, Prof. Dr. Schmid, Professor an der kgl. techn. Hochschule, Aachen, Reg.-Baum. C. Sieben, Privatdocent an der kgl. techn. Hochschule, Aachen.

Die Inhaber der Firma:

**J. G. Houben Sohn Carl.**

Die Entwürfe sind bis zum **1. August 1899** an die vorgenannte Firma einzureichen, von der die näheren Bedingungen und zeichnerischen Unterlagen den Bewerbern kostenfrei geliefert werden.

## Städtische Strassenbahn Zürich.

### Umbau der Pferdebahn.

Ueber die Ausführung der Kontaktleitung mit Tragwerk zum elektrischen Betrieb der Pferdebahnliesen wird hiemit Konkurrenz eröffnet.

Pläne und Bedingungen für die Einreichung von Preisofferten, sowie für die Ausführung können bei der unterzeichneten Verwaltung, Hufgasse Nr. 7, eingesehen bzw. bezogen werden.

Uebertnahmsofferten sind verschlossen mit der Aufschrift «Umbau der Pferdebahn, Kontaktleitung» bis 8. Juni an den Vorstand der Abteilung II des Bauwesens, Herrn Stadtrat **Lutz**, einzusenden.

Zürich, den 16. Mai 1899.

**Strassenbahnverwaltung.**

## Spiez-Frutigen-Bahn.

### Hölzerne Querschwellen.

Die Lieferung sämtlicher hölzernen Querschwellen wird hiermit zur Konkurrenz ausgeschrieben:

1. 10,000 Stück eichene, imprägnierte Schwellen à 240/22/15.
2. 10,500 « imprägnierte Weichholzwellen à 240/22/15.
3. ca 120 m<sup>3</sup> eichene Weichen-Hölzer.
4. ca 20 m<sup>3</sup> eichene Brücken-Hölzer.

Sämtliche Schwellen sind zwischen dem 1. April und 1. Juli 1900 franko Station Spiez abzuliefern. Angebote sind bis zum 30. Juni nächst-hin dem Unterzeichneten einzusenden und zwar bei den Weichholzwellen Preise für Tannenholz, Kiefernholz und Lerchenholz.

Die nähern Bedingungen können von der Bauleitung in Spiez bezogen werden.

Frutigen, den 22. Mai 1899.

Der Präsident des Verwaltungsrates:  
**Bühler**, Nationalrat.

## Ausschreibung von Kanalisations-Arbeiten.

Die Herstellung der städtischen Abzugskanäle im Fischerhäuserbergquartier samt den zugehörigen Nebenanlagen (Schächten, Schlamm-sammelern u. dergl.) in einer Gesamtlänge von ungefähr 1200 m ist auf dem Wege der freien Konkurrenz zu vergeben. Pläne und Baubedingungen liegen auf dem Bureau der Unterzeichneten zur Einsicht auf.

Schriftliche Offerten sind längstens bis zum **15. Juni d. J.** zu richten an die

**Bauverwaltung der Stadt Schaffhausen.**

## Städtische Strassenbahn Zürich.

### Umbau der Pferdebahn.

Ueber die Lieferung nachstehender **Oberbaumaterialien** wird hiemit Konkurrenz eröffnet:

ca. 38 000 m	Rillenschienen im Gewicht von ungefähr	1878 t
„ 3 200 Paar	Laschen	143 t
„ 16 000	Spurstangen	166 t
„ 24 000	Spurstangenunterl.-Scheiben	5 t
36	Stück Normalweichen	
54	„ Specialweichen	

Die Bedingungen für Einreichung von Preisofferten, sowie für die Lieferung können bei der unterzeichneten Verwaltung, **Hufgasse 7 II. Et.** eingesehen bzw. bezogen werden.

Uebertnahmsofferten sind verschlossen mit der Aufschrift: «Umbau der Pferdebahn, Oberbaumaterial» bis **22. Juni** an den Vorstand der Abteilung II des Bauwesens, Herrn Stadtrat **Lutz**, einzusenden.

Zürich, den 31. Mai 1899.

**Die Strassenbahnverwaltung.**

## Stellenausschreibung.

Die durch Rücktritt erledigte Stelle eines **Sektionsgeometers** für Katasternachführung beim städtischen Vermessungsamte wird zur Wiederbesetzung ausgeschrieben.

Die Besoldung beträgt je nach den Leistungen und dem Dienstalder 2500—5000 Fr.

Anmeldungen sind bis zum **16. Juni 1899** dem Vorstande der Abteilung I des Bauwesens, Herrn Stadtrat **Süss**, einzureichen.

Zürich, 31. Mai 1899.

Der Stadtrat.

## Glattbrücke in Oberhöri. Konkurrenz-Eröffnung.

Ueber die Erstellung einer neuen Glattbrücke in Oberhöri (Unterbau, bestehend in zwei gemauerten Widerlagern und eisernem Oberbau mit einem Gewicht von ca. 36 Tonnen) wird hiemit Konkurrenz eröffnet. Unterbau und Oberbau werden getrennt vergeben.

Pläne, Bauvorschriften etc. liegen im Obmannamt, Zimmer Nr. 36, zur Einsicht auf.

Uebertnahmsofferten sind bis zum 10. Juni a. c. verschlossen und mit der Aufschrift «Glattbrücke in Oberhöri» versehen der kantonalen Baudirektion einzureichen.

Zürich, 24. Mai 1899.

Für die Baudirektion:  
Der Kantonsingenieur: **Schmid**.

## Maschinen-, Bau-, Kunstguss

schmiede- oder gusseiserne  
**Säulen, Konsolen, Geländer, Treppen,  
Façaden etc.**

Giesserei Netstal (Glarus).

Gebrüder Horber.

**Kessler'sche** = ges. = **Fluate** = ges. =  
Langbewährte mineralische Imprägnierungsmittel für Stein, Cement etc.  
General-Vertrieb durch: **HANS HAUENSCHILD** BERLIN 39.  
Vertreter in IN- und AUSLANDE.



Vertreter für die Schweiz:  
**Karl Richner**, Baumaterialien, Aarau.

# Zu verkaufen aus freier Hand!

Ein mitten in gewerblicher Ortschaft nächst Zürich gelegenes, ganz neu eingerichtetes

## Mech. Sägereigeschäft mit Fraise u. Holzhandlung

mit prima Kundschaft, bestehend aus:

Kompleter Säge-Einrichtung: Vollgang, franz. Gang, grosser Bauholzfraise, Säumfraise, Nuth- und Kehlmaschinen etc. etc.

Wasser- und Dampfkraft ca. 40 Pferd.

Das Etablissement liegt unmittelbar an einer Staatsstrasse in holzreicher Gegend; zu demselben gehören nebst den erforderlichen Wohn- und Geschäftsgebäuden ca. 2 Jucharten Reben in bester Lage und Waldung.

Einem tüchtigen, kapitalkräftigen Manne ist eine prächtige Existenz geboten.

Kaufsofferten vermittelt sub Chiff. Z K 3535 die Annoncen-Expedition

**Rudolf Mosse in Zürich.**

## Commandite Fr. 200,000.

Ein grösseres, gut eingeführtes Baugeschäft in Zürich mit erstklassiger Kundschaft und eigenem, bedeutendem Betriebskapital sucht behufs leichter Abwicklung pender Unternehmungen einen **Commanditär**. Fachkundige bevorzugt. Lukratives Geschäft.

Offerten unter Chiffre Z T 3544 vermittelt die Annoncen-Expedition **Rudolf Mosse, Zürich.**

Animalisch geleimte

## Zeichnen-Papiere

in Rollen und Bogen

Pauspapier und Pausleinwand,

Papier mit Millimeter-Einteilung,

**Schablonen-Papier**

empfiehlt

**N. Lohbauer,**

zum Schnecken, Limmatquai 6,

**Zürich.**



**Rollbahnschienen und Schwellen**  
aus der Burbacherhütte



sind in verschiedenen Profilen nebst dem dazu gehörenden

**Kleineisenzeug**

stets vorrätig bei

**Kägi & Co., Winterthur.**



Hydraulische u. elektrische

**Aufzüge,**

sowie

**Wäschereianlagen**

liefert als **Specialität**  
unter Garantie

die **Maschinenfabrik**

von

**ROBERT SCHINDLER**

in **Luzern.**

*Prima Referenzen.*

Waschmaschine in 9 Staaten patentiert.

## J. Meier-Howald

vorm. R. Rieter,

**Giesserei u. Maschinenfabrik St. Georgen,**  
in **Winterthur.**

**Hydraul., Elektrische, Transmissions- und Hand-Aufzüge,**  
nach neuesten Systemen,

**Hydraul. Cementsteinpresse-Anlagen,** nach eigener verbesserter Konstruktion,

**Hydraul. Waren- und Packpressen** in allen Grössen,  
**Pressen** für Hand- und Motorenbetrieb,

**Akkumulatoren-Anlagen,**

**Transmissionen** nach neuen Modellen,

**Dreh- und Laufkränen,**

**Masselbrecher** für Giessereien,

**Drehscheiben.**

## Die Lichtpaus-Anstalt Zürich IV

— neben Polytechnikum —

empfeht sich für Anfertigung von

• • • **LICHTPAUSEN** • • •

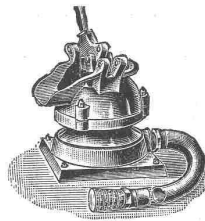
in allen Arten und Grössen.

Beste Einrichtung.

○

Vorzügliche Papiere.

Vergrösserung und Verkleinerung von Plänen.



## Membran-Pumpe.

Beste Baupumpe u. Schlammpumpe.

Leistung bis zu 18000 Liter stündlich.

Prospekte frei.

**P. Delseit, Köln a. Rh., Moselstr. 64.**

## Acetylen-Beleuchtungs-Anlagen.

Unsere Apparate haben sich während 3 Jahren in der Praxis vorzüglich bewährt.

**Ueber 320 Apparate bereits geliefert.**

Keine Explosionsgefahr.

Beste Referenzen.

Prospekte gratis.

**R. Prost & Cie., Künten, Aargau.**

## Plan-Konkurrenz.

Die **Direktion des Kinder-Jennerspitals in Bern** beabsichtigt auf ihrem Bauplatz, Brunnmatt vor dem Insepspital, einen **Neubau** erstellen zu lassen, und schreibt zur Erlangung von Projekten unter den in der Schweiz niedergelassenen Architekten eine Plankonkurrenz aus.

Der Schlusstermin für Eingabe der Projekte ist bestimmt auf **25. August 1899.**

Die obgenannte Spitaldirektion bestimmt als Preisrichter die Herren Dr. med. von **Murali** in Zürich, Dr. med. **Surbeck** in Bern und Architekt **Eug. Stettler** in Bern.

Dem Preisgericht wird zur Verteilung an die Inhaber der zwei bis drei besten eingelangten Entwürfe die Summe von 3000 Fr. zur Verfügung gestellt. Die preisgekrönten Pläne verbleiben im Eigentum der Spitaldirektion, die nach Belieben darüber verfügt. Eine achttägige Ausstellung aller eingelangten Projekte, nach dem preisgerichtlichen Urteil, ist vorgesehen.

Das Konkurrenz-Programm mit Situationsplan und dessen Angaben sind beim untenstehenden Sekretariat zu beziehen.

Bern, den 1. Juni 1899.

Der Präsident des Kinder-Jenner-Spitals:

**Franz von May-Thormann.**

Der Sekretär:

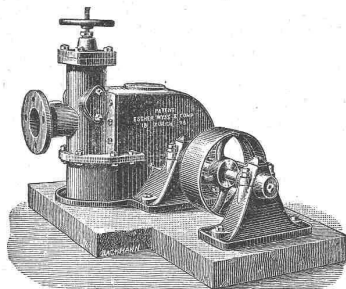
**Dr. Ed. Blösch,**

Kramgasse Nr. 55, **Bern.**

# Aktiengesellschaft der Maschinenfabriken von Escher Wyss & Co., Zürich

mit Filiale in Ravensburg (Württemberg).  
**Wassermotoren**

System Escher Wyss & Co.



für Hochdruck, mit patentierten Löffelrädern, mit oder ohne automatischem Regulator.

Grösste Gleichförmigkeit der Tourenzahl bei den verschiedensten Kraftleistungen. Bequeme Aufstellung, einfache u. solide Konstruktion, von unerreichter Leistungsfähigkeit, über 80 Prozent Nutzeffekt. Der billigste u. beste Motor für die Kleinindustrie, vorzüglich als Kraftquelle für Elektrizität.

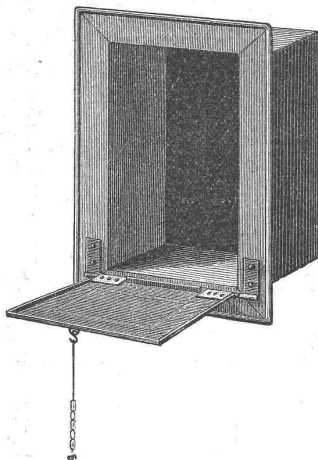
## Gasmotoren.

## Petroleum-Motoren.

Dampfmaschinen, Dampfkessel,

Turbinen, Pumpen, Eismaschinen, Kühlanlagen, Riffelmaschinen, Mahl-  
stühle u. s. w. Prospekte und Kostenvoranschläge gratis.

## Stierlin's selbstschliessende Ventilationsklappen



von verzinnem Eisenblech, rund oder vierkantig, sind einfach, solid und billig. Solche eignen sich vortrefflich zur Ventilation von Kellern und Küchen, Wohn-, Schlaf- und Badezimmer, Aborte etc. und können vertikal in Mauern und horizontal in Decken eingelassen und in jeder Höhe selbstthätig reguliert werden.

**Ventilationsbeschläge** für Oberlichtfenster, aufwerfende oder zuwerfende. Beides hat seit 20 Jahren sich bestens bewährt.

Prospekte gratis u. franko.

**Gottfried Stierlin,  
Schaffhausen.**

Ventilationsflügel und Klappen sind im Polytechnikum (Souterrain) ausgestellt.

## Kündig, Wunderli & Cie,

Maschinenfabrik,

Uster

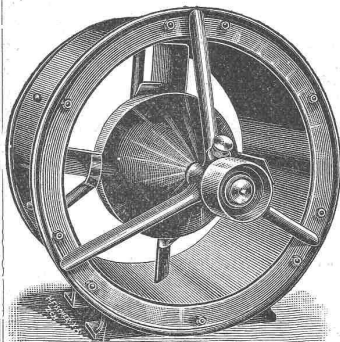
bauen

## Schrauben- Ventilatoren

eigener Konstruktion

für Brauereien, Färbereien,  
Appreturen, Spinnereien und  
Webereien, Giessereien,  
chemische Fabriken etc.

Prima Referenzen.



## Vormals Zollingersche Glashandlung Mörkofer & Looser

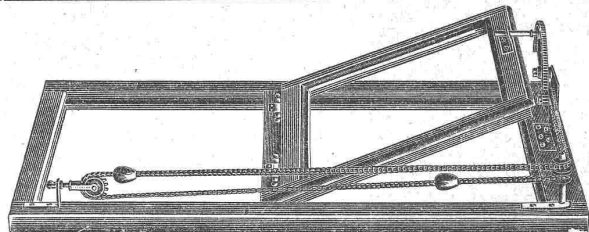
Zürich I, Rennweg 15 und 17.

Grosses Lager in Tafelglas

Dessin- und Farben-Glas,

**Rohglas für Dächer, Glas-Bodenplatten, Drahtglas.**  
Spiegelglas belegt und unbelegt.

Glasjalousien, Glasziegel, Glaserdiamanten, Kitt, Stiften etc.



## Ventilationsverschluss

für einfache und Doppelfenster  
mit vertikal oder horizontal gehängten  
Fensteroberflügeln.

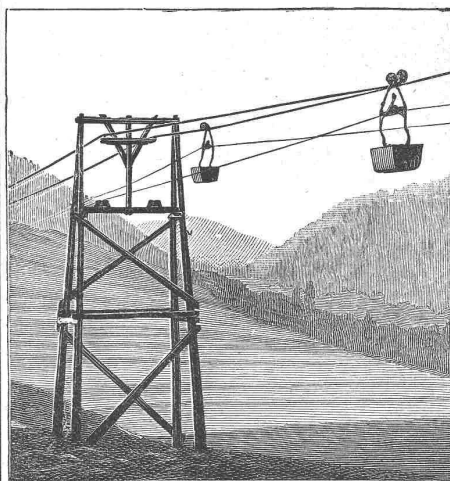
Schweizerpatent Nr. 11298.

**Robert Wagner, Chemnitz,  
Eisenwarenfabrik,**

Limbacherstrasse 20.

Dépôt und Alleinverkauf für die Schweiz bei  
**Ruppert, Singer & Cie., Zürich III.**

## E. Binkert-Siegwart, Basel, Vertreter für die Schweiz.



**Otto'sche Drahtseil-Bahnen**  
baut als 20-jährige Specialität

**J. Pohlig,  
Maschinen-Fabrik,  
Köln, Brüssel, Wien III/4.**  
Ca. 900 Anlagen ausgeführt.

## Geiger'sche Fabrik für Strassen- und Haus- Entwässerungsartikel Karlsruhe (Baden).

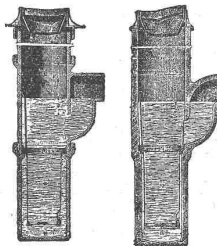
Konstruktionsbureau für Kanalisation.

Fabrikation und Lager sämtlicher  
Entwässerungsartikel

„System u. Patent Geiger“, als:

Spül-, Stau- und Absperrvorrichtungen  
für Kanäle aller Profile und Grössen  
**Schachtdeckungen.**

Strassen-, Hof- u. Haussinkkasten, Fettfänge,  
Regenrohr-Sinkkasten, Wassersteinsiphons u. s. w.  
**Krahn- und Schlammabfuhrwagen**  
für Hand- u. Pferdebetrieb  
zum Reinigen der Sinkkasten.



**Fabrikation von Eisele's Gasbadeofen**  
für Schul-, Volks- und Mannschaffs-Brausebäder.  
Illustrierte Preisverzeichnisse kostenfrei.

## Wagenfabrik Schaffhausen

C. Hanslin & Cie.

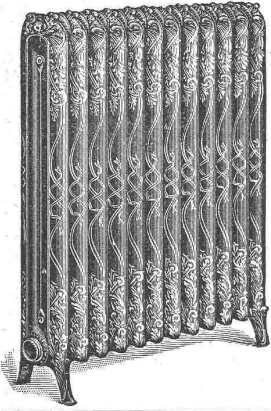
Fabrikation von Lastfuhrwerken aller Art.

Specialität:

Fuhrwerke für Bauunternehmer: Carretten, Schnappkarren, Tragbahnen.

Wagenräder ab Lager. — Reparaturen.

Grösste Leistungsfähigkeit. — Prompte und billige Bedienung.



**G. Helbling & Cie.,**

Zürich I

Stadelhoferplatz 18.

**Centralheizungen**

aller Systeme.

Lüftungs- und Trocken-  
Anlagen.

**W. Brasch, Bildhauer**

Alleinige Specialität:

Ausführung von Stuckdekorationen

für Innenräume und Façaden

in freihändiger Originaltechnik

Entwürfe in jeder Stilart.

**ZÜRICH**

Postfach.

Vertreter: Robert Habich, unt. Zäune 11, Zürich.

Eisengiesserei  
und  
Maschinenfabrik  
in  
**Selnau.**

**M. Koch, Zürich**

Brückenbau-  
und  
Konstruktions-  
Werkstätte

bei der Station Zürich-Giesshübel.

empfiehlt sich für Lieferungen von:

**Eisenkonstruktionen für Hochbauten**

und eisernen Brückenkonstruktionen

**Maschinen- und Bauguss**

Grosses Lager in I- und L-Eisen.

Adresse für Briefe:

M. Koch, Eisengiesserei, Zürich.

Telephon Nr. 4524.

Adresse für Telegramme:

Eisenkoch.

Oefen, Kochherde,  
**Bäder,**

Wascheinrichtungen, Glätteöfen,  
Bügeleisen, Wringmaschinen,  
Waschmangen, Kochherde.

**Pferdestall-Einrichtungen**

nach eigenen Modellen in rationeller Ausführung erstellen

**Haupt, Ammann & Roeder, Zürich.**

Centralheizungen,  
Niederdruckdampf- und Warm-  
wasserheizungen, Trockenan-  
lagen, Etagenheizungen,  
Konditor-Backöfen.

**John Fowler & Co., Magdeburg**

empfehlen ihre best construirten

**Compound-Dampf-Strassen-Walzen**

neuester Construction mit geringstem  
Kohlenverbrauch.

Interessenten können derartige Maschinen in  
Thätigkeit sehen.

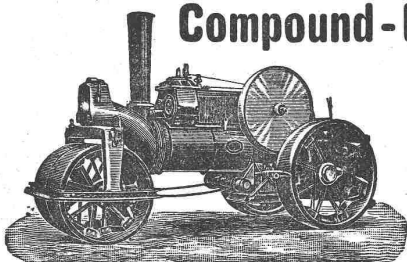
**Compound-Strassen-Locomotiven**

zur Beförderung von Lasten.

Vertreter für die Schweiz:

**W. Thiele, Zürich I., Gessner Allee 28.**

Uebernahme von Walzarbeiten für Strassen-Neubauten, Neuschotterungen,  
Quai- und Eisenbahnbauten etc.



**Hatt & Cie., Zürich,**

Unterer Mühlesteig 2,  
Telephon 4146,  
empfehlen ihre

**Lichtpausanstalt**

für Anfertigung von Zeichnungs-  
kopien nach

**Heliographie**  
und nach

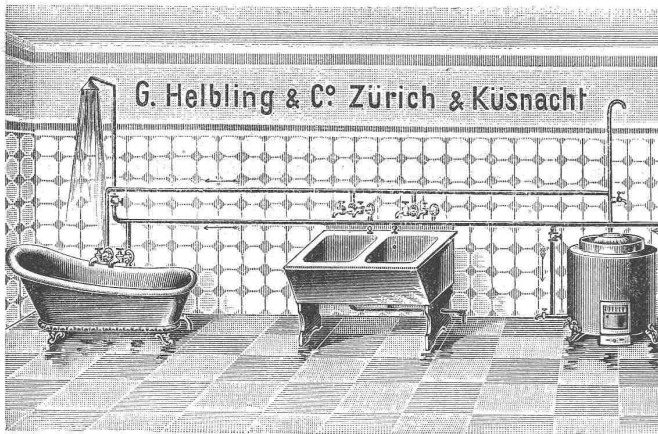


(Blitzlichtpausverfahren).

**Tuschschwarze Linien**  
auf ganz weissem Grunde.

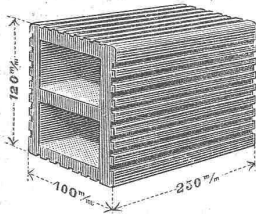
Lieferung prompt bei  
**jeder Witterung**  
und in jeder Grösse.

**Bade- und Wasch-Einrichtungen**



G. Helbling & Cie., Stadelhofen 18, Zürich.

**Hartgebrannte scharfgeriffelte Hohlsteine**



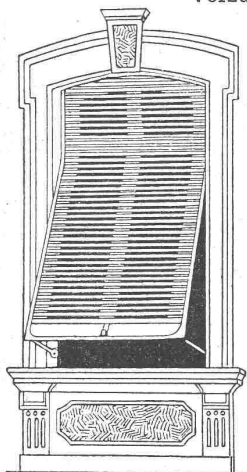
aus den vereinigten Ziegelfabriken  
Thayngen und Hofen,  
Spezialformat für Schürmanndecken  
25. 12. 10, 25. 12. 6  
liefert zu billigsten Preisen:

**Felix Beran, Zürich.**

**Rolladenfabrik Horgen.**

Wilh. Baumann.

Aeltestes Etablissement dieser Branche in der Schweiz.  
Vorzüglich eingerichtet.



Holzrolladen  
aller Systeme.

Rolljalousien  
Patent + 5103

mit automatischer Aufzugsvorrichtung.  
Neuester, elegantester und bester  
Fenster-Verschluss.

— Zugjalousien. —

Jalousieladen.  
Rollschutzwände.

Prämiert auf allen bis jetzt  
beschiedenen Ausstellungen.

**AUFZÜGE**  
in den neuesten  
Constructionen erstellt  
**ALB. WISMER**  
ZÜRICH  
Industriequartier

Jeder  
**Nagel**  
hält!

Scheidewände + 15483,  
leicht, schalldicht, rasch versetzbar,  
feuersicher und äusserst billig.  
**Felix Beran, Zürich.**

**Eisenkonstruktionen.**

Brücken, Dachstühle, Aussichtstürme.  
Fabrik- und andere Hochbauten.  
Gittertürme für elektrische Leitungen.  
Ständer für Drahtseilbahnen.  
Bedachungen und Schuppen in Wellblech.  
Genietet Träger, guss- u. schmiedeiserne  
Säulen.  
Eiserne Treppen, Veranden, Oberlichter etc.

**Bosshard & Co., Näfels,**  
Maschinenfabrik und Giesserei.

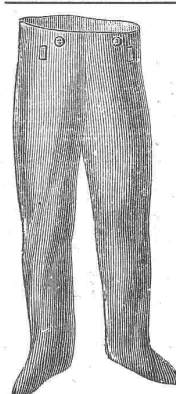
**Gebr. FRETZ,**  
Abteilung *Papeterie*, Zürich,  
*Specialgeschäft* für

Reissbretter, Reisschienen, Winkel, Reisszeuge, Masstäbe, Rechenschieber, Rollbandmasse, Radien,	Pauspapier, Lichtpauspapier, negativ und positiv, Pausleinwand, Profil- u. mm-Papier, Zeichnappapier in Bogen und Rollen, Detailpapiere, Pantographen,	Gliedermeter, Techn. Farben in Stücken und Tüben, Ausziehtische schwarz und farbig, Farbstifte, Bleistifte, nur beste Marken etc. etc.
---	--	--

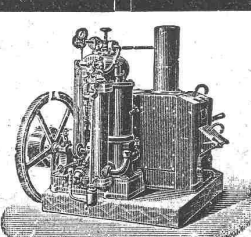
Muster und Preislisten franko.

**Asbest-  
Cement**

Marke „Kühlewein“ ist  
die beste feuersichere  
Verkleidung für Eisen-  
konstruktionen.  
Vertreter für die Schweiz:  
**Felix Beran, Zürich.**



**Gummihosen**  
**Gummistrümpfe**  
**Haubenjacken**  
**Complete Taucheranzüge,**  
sowie alle andern  
**Kautschukwaren**  
für technische Zwecke  
empfehlen  
**Alf. Diener & Co.,**  
Mythenstrasse 29,  
Zürich II.



**Gaggenauer Dampf-Spar-Motor**  
**System Friedrich.**  
Neueste wesentl. verbesserte Bauart des von uns seit Jahren gebaut.  
Friedrich-Motors.  
1-30 Pferdekräft.  
Ueber 2000 Stück im Betriebe.  
Für alle Brennmaterialien geeignet.  
Stationär und fahrbar.  
**Feinste Referenzen.**  
Zeugnis-Copien und Cataloge gratis.  
**Eisenwerke Gaggenau,**  
Aktiengesellschaft,  
Gaggenau in Baden.