

Objektyp: **Advertising**

Zeitschrift: **Schweizerische Bauzeitung**

Band (Jahr): **33/34 (1899)**

Heft 1

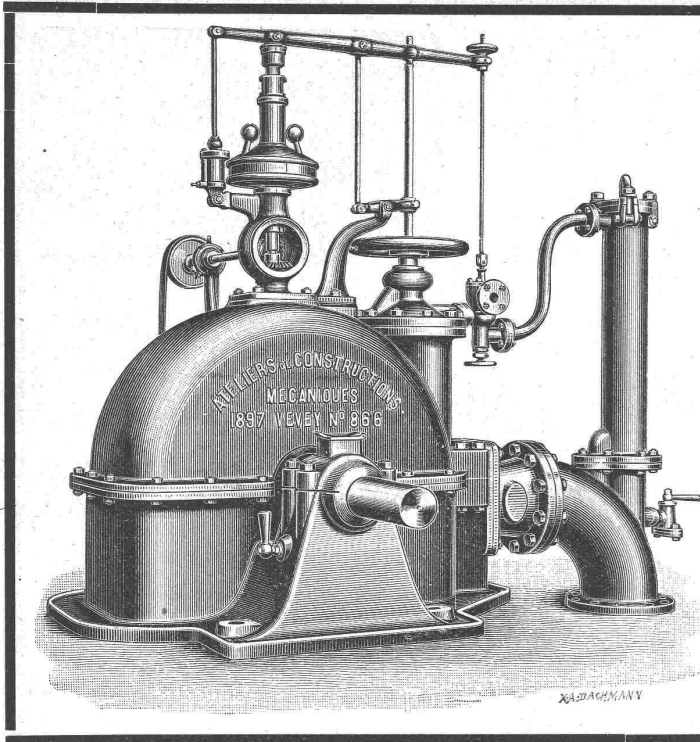
PDF erstellt am: **19.09.2024**

Nutzungsbedingungen

Die ETH-Bibliothek ist Anbieterin der digitalisierten Zeitschriften. Sie besitzt keine Urheberrechte an den Inhalten der Zeitschriften. Die Rechte liegen in der Regel bei den Herausgebern. Die auf der Plattform e-periodica veröffentlichten Dokumente stehen für nicht-kommerzielle Zwecke in Lehre und Forschung sowie für die private Nutzung frei zur Verfügung. Einzelne Dateien oder Ausdrucke aus diesem Angebot können zusammen mit diesen Nutzungsbedingungen und den korrekten Herkunftsbezeichnungen weitergegeben werden. Das Veröffentlichen von Bildern in Print- und Online-Publikationen ist nur mit vorheriger Genehmigung der Rechteinhaber erlaubt. Die systematische Speicherung von Teilen des elektronischen Angebots auf anderen Servern bedarf ebenfalls des schriftlichen Einverständnisses der Rechteinhaber.

Haftungsausschluss

Alle Angaben erfolgen ohne Gewähr für Vollständigkeit oder Richtigkeit. Es wird keine Haftung übernommen für Schäden durch die Verwendung von Informationen aus diesem Online-Angebot oder durch das Fehlen von Informationen. Dies gilt auch für Inhalte Dritter, die über dieses Angebot zugänglich sind.



Ateliers de constructions mécaniques
Vevey. Gegründet 1830.
 Vormals: B. Roy & Co.

Turbinen aller Systeme,
Präcisions-Regulatoren,
Pumpen **Motoren**
Luftkompressoren
Hebezeuge **Transmissionen.**

Tadellose Arbeit. — Zahlreiche Referenzen.
 Pläne und Kostenvoranschläge auf Verlangen.

Deutsch-Oesterreichische
Mannesmannröhren-Werke
Düsseldorf,



Maste
 in einfacher und reicher Ausstattung von höchster Betriebs-sicherheit für elektrische Strassenbahn- und Licht-Anlagen.
 Telegraphen- u. Telephon-Stangen etc.

Tel.-Adresse: **Mannesrohr, Düsseldorf.**

liefern:

Nahtlose Mannesmann-Stahlröhren aller Art, wie:
Hochdruckröhren, Siederöhren, Muffenröhren, Gasröhren, Kellerkühlungs-röhren, Bohrröhren, Velocipedröhren, Stahlbehälter für Wasserstoff, Ammoniak etc.

Vertreter für die Schweiz:
A. M. Koller, Zürich,
 auf der Mauer 16.

Junger Ingenieur,

Absolvent des eidg. Polytechnikums, sucht baldigst Stelle im Eisenbahnbau. Gefl. Offerten sub Chiff. Z W 72 an **Rudolf Mosse, Zürich.**

On demande pour entrer immédiatement dans un bureau de la Suisse française un jeune

Dessinateur-Architecte.

Présenter conditions et références. Offres sous chiff. L. M., **Monthey, Valais.**

Ein **Ingenieur** oder ein **Contremaître,**

praktisch sehr wohl vertraut mit elektr. Kraft- und Beleuchtungsanlagen, finden Engagement.

Offerten nebst Bedingungen unter Chiffre Z N 63 befördert die Annoncen-Expedition **Rudolf Mosse, Zürich.**

Bauführer,

mit 5jähr., selbständiger Thätigkeit in einem der grössten Geschäfte Deutschlands, gestützt auf reiche Erfahrungen im Hoch- u. Tiefbau, sucht Stellung. Gefl. Off. sub Chiff. Z P 115 an **Rudolf Mosse, Zürich.**

Cementbranche.

Tüchtiger, branchekundiger Kaufmann, 32 Jahre alt, verh., mit der Kundschaft gut vertraut, sucht sich in einem Fabrikationsgeschäft zu beteiligen, event. mit Kapital-Einlage. Offerten sub Chiffre Z O 114 an **Rudolf Mosse, Zürich.**

Bautechniker,

mit Praxis, zu baldigem Eintritt gesucht.

Offerten mit Angabe des Bildungsganges, der Honoraransprüche und Zeugnisabschriften sind unter Chiff. Z M 112 an die Annoncen-Expedition **Rudolf Mosse, Zürich** zu richten. Angenehme Stellung.

Erfahrener Elektrotechniker

übernimmt gegen mässiges Honorar die Ausarbeitung von Projekten, Konstruktionen von Maschinen, Motoren, Apparaten, Instrumenten und ausführliche Berechnungen etc. Drehstrom — Wechselstrom — Gleichstrom. Offerten sub Chiffre Z B 12 an **Rudolf Mosse, Basel** erbeten.

Werkstätten - Chef.

Wir suchen für unsere Werkstätte, Abteilung Turbinenbau, einentüchtigen und erfahrenen Werkstätten-Chef.

Reflektanten, welche eine derartige Stellung schon mit Erfolg bekleidet haben, werden gebeten, ihre Offerten unter Angabe des Bildungsganges, der bisherigen Thätigkeit, Referenzen und Gehaltsansprüche zu richten an

Aktiengesellschaft vormals **Joh. Jac. Rieter & Cie., Winterthur.**

Junger

Bautechniker,

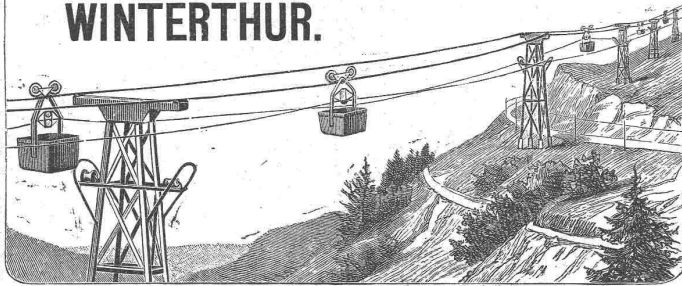
praktisch und theoretisch gebildet, mit guten Zeugnissen versehen, sucht per sofort Stelle.

Offerten sub Chiffre Z F 7956 an **Rudolf Mosse, Zürich.**

Soeben erschien in 9. Auflage: **Aster, Entwürfe zum Bau billiger Häuser** und zu Arbeiterwohnungen nebst Angabe der Baukosten. Preis M. 3.50. Zu beziehen durch **Schneiders Verlag, Gera-Reuss.**



FRITZ MARTI WINTERTHUR.



Drahtseil-Bahnen

neuesten verbesserten Systems.

Grosse Solidität. — Sicheres Funktioniren. — Einfache Bedienung.

Weitgehende Garantien. — **Kostenanschläge gratis.**

Einfaches & billiges Transportmittel

für Erze, Kohlen, Lehm, Sand, Holz, Ziegelsteine, Kalk, Cement, Getreide etc. e. t. c.

Unabhängig von der Bodenbeschaffenheit, überall anwendbar.

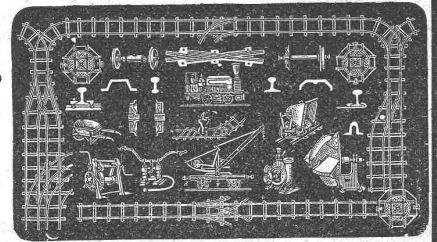
Grösste Steigungen und sehr grosse Spannweiten zulässig.

Maschinenhallen & Werkstätte in Wallisellen b. Zürich & in Bern b. Weyermaunshaus.

Miete & Verkauf

von

**Bau-Unternehmer-
Material**



Lokomobilen. — Kl. Lokomotiven,
Geleise, Rollwägelchen, Pumpen aller Art, Drahtseile,
Kabelwinden, Stahl- und Kupferdrähte.

Miete & Verkauf

von

Landwirtschaftlichen Maschinen,

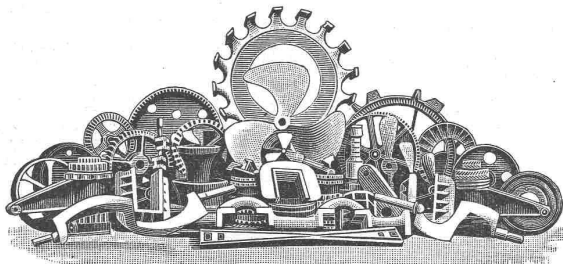
Dampfdreschmaschinen.

Neuester **Gas- & Petroleum-Motor**

(höchste Auszeichnungen).

Stahlfaçonguss.

Martinstahlguss, Tiegelstahlguss, Temperstahlguss
Aktiengesellschaft der Eisen- und Stahlwerke
von Georg Fischer, Schaffhausen.



Material für Eisenbahnen, Maschinenbau
und Eisenkonstruktionsanstalten,
sowie für alle Zweige der Industrie.

Für **Dynamomaschinen Special-Stahlguss.**

Absolut porenfreie und saubere Abgüsse

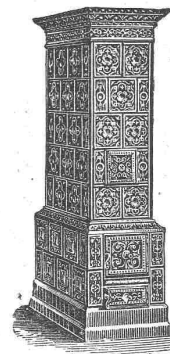
bis zum Gewichte von 3000 kg. per Stück.

Zahnräder aller Art

nach Modell oder ohne Modell, mit der Maschine geformt.

Prompte Lieferung. Billige Preise.

== Weicheisengiesserei. ==



Haupt, Ammann & Roeder, Zürich

5 Seidengasse 5, empfehlen

Chamotte-Kachelöfen,

Kachel-Tragöfen in Eisengerippe.

Irische **Dauerbrandöfen** mit Blech-, Guss- und Majolika-
verkleidung. — **Centralheizungen.**

Oefen mit Metallplattierung und Majolika-Imitation.

Sparkochherde in allen wünschbaren Grössen.

Bade-Einrichtungen mit Kohlen- und Gasfeuerung.

Waschherde. Waschröge. Waschmangen.

Ingenieur gesucht!

Für eine grössere **Maschinenfabrik** der Schweiz wird ein **tüchtiger Techniker** gesucht, erfahren im **Dampfkessel- und Dampfmaschinenbau**, sowie **Bohrleitungen** und **Kesselschmiedearbeiten** im allgemeinen. Französische Sprache erwünscht.

Anmeldungen mit Zeugnissen über Studiengang und bisheriger praktischer Tätigkeit befördert unter Chiffre Z P 7915 die Annoncen-Expedition

Rudolf Mosse, Zürich.

Diplomierter Techniker,

der drei Hauptsprachen mächtig, mit langjährigen Erfahrungen im Eisenbahnbau-Betrieb und deren Installationen, sucht Engagement im In- oder Ausland.

Gefl. Offerten sub Chiff. Z T 7919 an **Rudolf Mosse, Zürich.**



Gesucht:

Ein tüchtiger

Konkordatsgeometer

für dauernde Stelle in ein **Baubureau**, welches viel mit Grundstücksaufnahmen im Hochgebirge zu thun hat. Messtischaufnahmen erforderlich.

Angebote mit Gehaltsansprüchen und Zeugnissen sub Chiffre Z D 7904 an **Rudolf Mosse, Zürich.**

Zu verkaufen:

Eine gebrauchte, noch gut erhaltene

Drehscheibe

von 5 m Diameter und 15 t Tragkraft, von **Gebrüder Sulzer, Winterthur.**

Tüchtige

Steinmetztechniker,

sowie tüchtige

Steinmetzpoliere

für meine Werkstätten in **Berlin, Schlesien und Sachsen** gesucht.

Bewerbungen mit Befähigungsnachweis erbittet **Carl Schilling, Königl. Hof-Steinmetzmeister, Berlin SW 47.**

Ein tüchtiger

Bautechniker,

mit 5 Jahren Bau- und Bureaupraxis und 4 Sem. Bauschule, sucht baldmöglichst Stelle.

Gefl. Offerten sub Z U 145 an **Rudolf Mosse, Zürich.**

Email-

Strassentafeln, } in allen Grössen,
Hausnummern, } Farben
Firmenschilder, } und Schriftarten.
Thürschilder, }
Wandbekleidungen, } bis 1 Mtr. breit
Façaden-Dekorationen } u. 3 Meter lang.
Herbklebe.
Ofen- und Möbeleinlagen (Füllungen).
Geschmackvolle künstlerische, weiter-
gefeste, dauerhafte Ausführung,
Preislisten, Musterbuch, Entwürfe,
Kostenanschlag, Proben auf Verlangen.
Für Händler Vorzugspreise.

Eisenwerke Gaggenau,

Aktiengesellschaft,

Abteilung **Kunstemailwerk,**

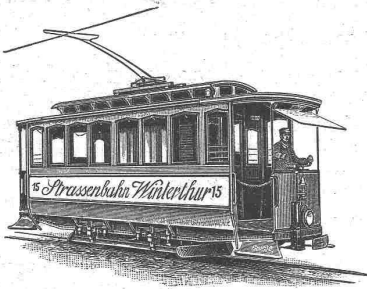
Gaggenau, Baden.

Gesucht:

Tüchtiger, zuverlässiger **Architekt**
mit mehrjähriger Praxis.

Offerten unter Z C 128 an

Rudolf Mosse, Zürich.



Electrische
Strassenbahnen
mit Gleich-
und Mehrphasenstrom.

Aktiengesellschaft
vormals

Joh. Jacob Rieter & Co. in Winterthur.

— Abteilung für Electrotechnik: —
Complete Central-Anlagen für Kraft- und Lichtverteilung
jeder Art und Grösse.
Electromotoren zu direktem Antrieb von Kränen, Werkzeugmaschinen,
Ventilatoren, Pumpen, Schiebe-Bühnen etc.
Uebernahme completer Turbinenanlagen mit Präcisionsregulierung.

Hatt & Cie., Zürich,

Unterer Mühlesteig 2,
Telephon 4146,
empfehlen ihre

Lichtpausanstalt

für Anfertigung von Zeichnungs-

kopien nach
Heliographie
und nach



(Blitzlichtpausverfahren).

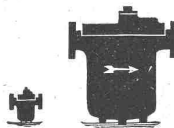
Tuschschwarze Linien
auf ganz weissem Grunde.

Lieferung prompt bei
jeder Witterung
und in jeder Grösse.

25jährige Specialität!
'Klein's Condensöpfe'

Unerreicht an Einfachheit, Leist-
ung und sicherem Funktio-
nieren.

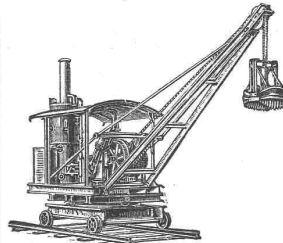
Ueber 130,000 in Betrieb!
Auf Wunsch 3 Monate
zur Probe!



Maschinen- und Armaturfabrik
vorm. Klein, Schanzlin & Becker,
Frankenthal (Pfalz).
Fabrikpersonal: 1000.

Alleinige Vertreter für die Schweiz:
J. Walther & Cie.,
Techn. Geschäft, Zürich I.

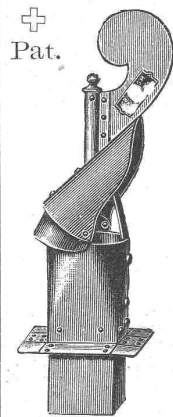
Verbesserte patentierte
Priestman-Greifbagger
und fahrbare und feststehende
Kräne jeder Art, für
Hand-, Dampf-, hydraulischen und
elektrischen Betrieb.



Dampfwinden u. Dampfkabel
bauen als Specialität und
halten auf Lager
Menck & Hambrock,
ALTONA-HAMBURG.

Bestes
Mittel gegen
Rauchbelästigung.

Pat.



John Schornstein-Ansatz.

Vorzüglicher Ventilator.

Ueber 40 000 bereits verkauft.

Alleinvertretung:

J. P. Brunner,
Oberuzwil
St. Gallen.

Carl Schenck, Eisengiesserei u. Maschinenfabrik, Darmstadt, G. m. b. H.

Waagen jeder Art,

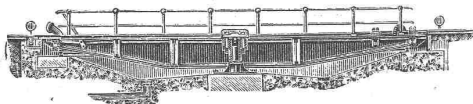
Waggonwaagen,
Fuhrwerkswaagen,
Rollbahnwaagen,

Decimal- u. Laufgewichtswaagen. Specielle Konstruktion
f. alle Zweige
der Industrie.

Specialität:
Automatische Kon-
trolwaagen für Roll-
und Seilbahn, sowie
automatische

Waagen für Getreide und jedes rollende Gut. — Schenck's **Registrier-Apparat** in 6000 Exemplaren verbreitet.
Ueber 10 000 Schenck'sche Waagen in Deutschland im Betrieb. — Drehscheiben jeder Grösse und Tragkraft, Kränen jeder Art.

**Materialprüfungs-
maschinen!**



Tausende der besten Referenzen!

Ausführliche Offerte auf Wunsch!

**Laufkränen,
Drehkränen,
Bockkränen etc.**

Fensterglas aus den besten belgischen Fabriken

haben in allen Dimensionen vorrätig und liefern auch schnellstens ab Fabrik
zu den billigsten Preisen

Telegramm-Adresse: Glashalle Zürich.
Telephon Nr. 716.

Ruppert, Singer & Cie., Zürich.

Architecte.

Demande de suite fort Dessinateur-Architecte, connaissant bien la pratique.

Adresser offres à l'Agence de publicitè **Haassenstein & Vogler** à **Lausanne** sous chiffres D 49 L.

Gesucht:

Zu sofort. Eintritt in eine grössere
Maschinenfabrik der Schweiz ein
jüngerer, tüchtiger

Techniker,

erfahren in der **Eisen-Konstruktion**
und **Hochbau.**

Kenntnis der französischen Sprache
erwünscht.

Bewerber wollen ihre Zeugnisse
über Studiengang und bisherige
Thätigkeit sub Chiffre Z O 7914 an
Rudolf Mosse in Zürich adressieren.

**Parquetfabrik
C. Thurnheer-Rohn**
(Nachfolger von Alois Rohn)
Baden (Schweiz).

Baden, den 1. Januar 1899.

P. P.

Hiemit beehre ich mich, Ihnen ergebenst anzuzeigen, dass ich die im Jahre 1868 von Herrn **Alois Rohn** sel. gegründete und seit 11 Jahren von meinem sel. Manne, Herrn **C. Thurnheer-Rohn** betriebene Parquetfabrik mit heutigem Tage, ohne Aktiven und Passiven, an

Herrn Jean Ciocarelli,

den langjährigen Mitarbeiter und Prokuristen,

und

Herrn Carl Link,

bisher Prokurist der Firma Kuoni & Cie., Chaletfabrik in Chur,

käuflich abgetreten habe.

Für das dem bisherigen Geschäftsinhaber in so reichlichem Masse erwiesene Zutrauen bestens dankend, bitte ich Sie, dasselbe auch auf seine Nachfolger übertragen zu wollen, und zeichne

Hochachtungsvoll

Wwe. E. Thurnheer-Rohn.

**Parqueterie Baden
Ciocarelli & Link**
(Nachfolger von C. Thurnheer-Rohn)
Baden (Schweiz).

Baden, den 1. Januar 1899.

P. P.

Wir beehren uns, Ihnen unter höflicher Bezugnahme auf obenstehendes Cirkular ergebenst mitzuteilen, dass wir die von Herrn **C. Thurnheer-Rohn** (Nachfolger von Alois Rohn) betriebene Parquetfabrik mit 1. Januar 1899, ohne Aktiven und Passiven, käuflich übernommen haben.

Wir werden das Geschäft unter der Firma:

Parqueterie Baden

Ciocarelli & Link

(Nachfolger von C. Thurnheer-Rohn)

in unveränderter Weise und mit gleichem Personal weiterführen.

Durch gleichzeitige Uebernahme der grossen Holz- und Warenvorräte sind wir in den Stand gesetzt, unsere werte Kundschaft nur mit besten Fabrikaten prompt zu bedienen.

Mit der höflichen Bitte, das der früheren Firma geschenkte Zutrauen auch auf uns übertragen zu wollen, empfehlen wir uns Ihnen

Hochachtend

Parqueterie Baden:

Ciocarelli & Link.

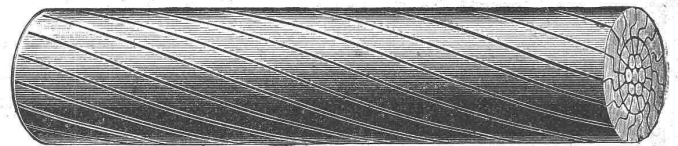
Felten & Guilleaume

Carlswerk Mülheim am Rhein.

Eisen-, Stahl-, Kupfer- und Bronze-Drahtfabrik-, Drahtseilerei, Drahtwarenfabrik, Verzinkerei, Kupferwerk, Fabrik von Telegraphen-, Telephon- und Lichtkabeln aller Art, Dynamodraht und Installationsleitungen.

Fabrikations-Specialitäten:

Drahtseile verschlossener Konstruktion



für Luftbahlaufseile, Trajekt- und Brückenseile, Bergbahenseile.

Stahldrahtarmierte Bleirohre

für Wasserleitungen etc.

bilden einen ausgezeichneten Ersatz für gusseiserne Rohre oder einfache Bleirohre überall da, wo in Folge von örtlichen Schwierigkeiten die Verwendung der letztern ausgeschlossen



Querschnitt in 1/2 nat. Grösse der durch das Y bei Amsterdam verlegten Rohre.

erscheint, im besonderen, wenn es sich darum handelt, gegen inneren und äusseren Druck widerstandsfähige Rohrleitungen durch Flüsse, Kanäle, Seen, Gebirge, Tunnel etc. zu verlegen.

Vertreter für die Schweiz: **Kägi & Cie., Winterthur.**

Vormals Zollingersche Glashandlung

Mörikofer & Looser

Zürich I, Rennweg 15 und 17.

Grosses Lager in Tafelglas

Dessin- und Farben-Glas,

Rohglas für Dächer, Glas-Bodenplatten, Drahtglas.

Spiegelglas belegt und unbelegt.

Glasjalousien, Glasziegel, Glaserdiamanten, Kitt, Stiften etc.

Bleisicherungen,

Ausschalter,

Umschalter,

Zellenschalter,

Regulierwiderstände,

Schalttafeln.

Fabrik elektrischer Apparate

Akt.-Ges.

Aarburg III.

(Schweiz).

Kataloge gratis und franko.



Rollbahnschienen und Schwellen

aus der **Burbacherhütte**

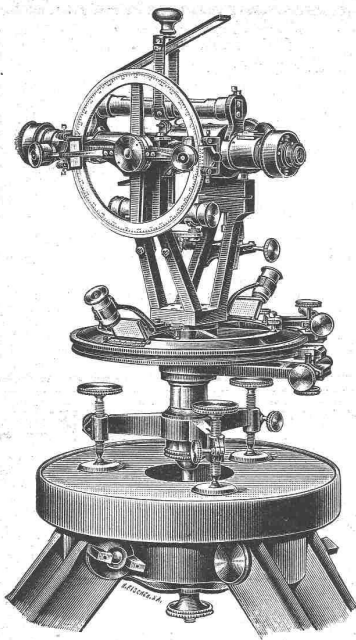
sind in verschiedenen Profilen nebst dem dazu gehörenden

Kleineisenzeug

stets vorrätig bei

Kägi & Co., Winterthur.



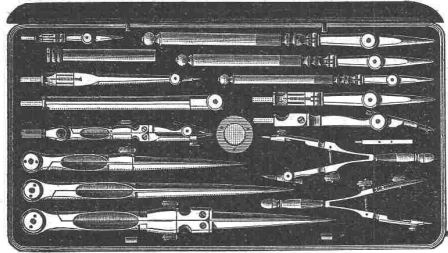


Kern & Cie

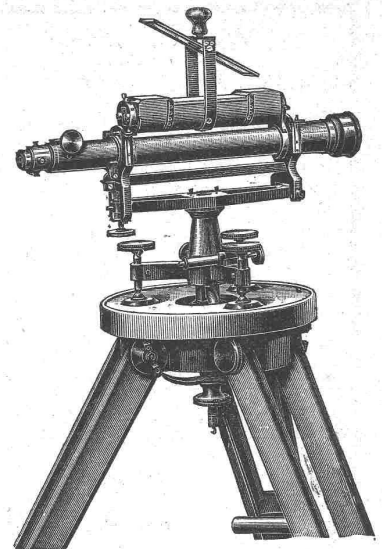
mathem.-mechan. Institut,
Aarau.

↔ Gegründet 1819. ↔
Anfertigung sämtlicher Instrumente für
Topographie, Geodäsie und Astronomie.
Prima Schweizer Präzisions-Reisszeuge
für Ingenieure und Architekten.
18 höchste Auszeichnungen nationaler und internationaler Ausstellungen.

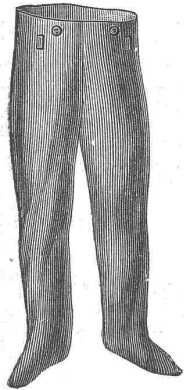
Stets neueste Konstruktionen.



Kataloge gratis und franko.



Musterlager bei
HH. Billwiler & Kradolfer,
Clausiusstrasse 38,
beim Polytechnikum in **Zürich.**



Gummihosen
Gummistrümpfe
Haubenjacken
Complete Taucheranzüge,
sowie alle andern
Kautschukwaren
für technische Zwecke

empfehlen

Alf. Diener & Co.,
Mythenstrasse 29,
Zürich II.

Cement-, Kalk- & Cementsteinfabrik

Käpfnach b. Horgen

empfehlen ihre seit 25 Jahren in der verschiedensten Verwendung erprobten Produkte wie:

Cementsteine
in allen Formaten für Robbau und gewöhnliches Mauerwerk,
Kaminformsteine, div. Formsteine
für Schächte und Stollenmauerung,
Gartensteine und Platten, leichte Tuffsteine
für Scheidewände und Riegelmauerwerk, ferner
Ia. Röhrencement, Hydr. Schwer. Kalk und Cementröhren
10-60 cm weit.
Normenfestigkeit, prompte Bedienung und billigste Preise zusichernd.

Mechanische Bauschreinerei und Parquetfabrik
Stuber & Cie., Schüpfen (Kt. Bern),
empfehlen in tadelloser Ausführung
Parquetböden
vom einfachsten bis zum reichsten Dessin.
Spezialität: Parquets aus einheimischem Eichenholz und Parquets in Asphalt.
Vertreter bei hoher Provision gesucht.

Emil Steiner, Wiedikon-Zürich,
Mech. Werkstätte, Maschinen-, Werkzeug-, Eisen- u. Metall-Handlung,
empfehlen sich zur Lieferung von neuen und gebrauchten
Transmissionen
in allen Dimensionen nach Sellers System, sowie alle andern Konstruktionen.
Stets grosses Lager in **Wellen, Riemenscheiben, Häng- und Stehlager, Mauerkasten, Wandkonsolen** etc.

Submissions-Anzeiger.

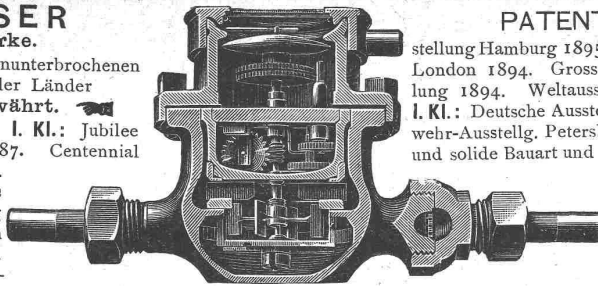
Termin	Stelle	Ort	Gegenstand
10. Januar	Vonrufs, alt Kirchenpfleger	Erlenbach, z. Mühle (Zürich)	Verlängern einer Flurstrasse um etwa 180 m für die Flurgenossenschaft Wallenthal-Hanggiessen.
10. »	H. Leuzinger, Linthingenieur	Glarus	Herstellung von Steinwahren am Linthkanal linksseitig zwischen L. C. Nr. 38 und 39 unterhalb Giessen und unterhalb Grynau linksseitig zwischen L. C. Nr. 48 und 50 und rechtsseitig zwischen L. C. 51 und 53 in einer Gesamtlänge von etwa 1000 m, sowie Fortsetzung des rechtsseitigen Linthdammes in der Rünni unter Grynau, etwa 3200 m ³ .
12. »	Kantonsingenieur	Glarus	Ausführung einer Schalenbaute zur Korrektur des Rötibaches bei Mühlehorn-Murg. Kostenvoranschlag etwa 30000 Fr.
14. »	Ulrich Kuhn Baubureau	Winterthur	Bau eines neuen Wohnhauses mit Scheune in Bisikon.
14. »	Zimmer B I	Zürich	Ausführung des nördlichen Trottoirs an der Gemeindestrasse, Strecke Zeltweg-Minervastrasse in Zürich V.
15. »	L. Arnet, Aktuar	Flössergasse 15 Root, z. Telegraphenbureau (Luzern)	Grabarbeit von etwa 1200 lf. m, Lieferung und Montage von etwa 1200 lf. m 200 mm-Gussröhren zur Wasserversorgung Root.
15. »	Bureau des Kantonsingenieurs	Aarau	Lieferung von etwa 800 m ³ Bausteinen franko Depotplätze an den beidseitigen Reussufer für die Reusskorrektur im Werderbölzli.
16. »	Fr. Wehrli, Architekt	Zürich	Granitarbeiten für die Einfriedung und Schlosserarbeiten (Thore, Geländer, Thürfüllungen) für das Schulhaus an der Hofackerstrasse in Zürich.
20. »	J. Vollenweider	Tooss (Thurgau)	Sämtliche Arbeiten zum Bau eines neuen Wohnhauses in Tooss.
20. »	Vetsch, Gemeinderat	Grabs z. Löwen (St. Gallen)	Herstellung von etwa 450 m gepflasterter Strassenschalen in der Gemeinde Grabs.

WASSERMESSE

für städtische Wasserwerke.

Ueber 180 000 Stück seit 23 Jahren in ununterbrochenen Betrieben in ca. 600 Städten fast aller Länder aufs anerkannt Beste bewährt.

Auszeichnungen: **Ehrendiplom I. Kl.:** Jubilee International Exhibition, Adelaide 1887. Centennial International Exhibition, Melbourne 1888. Ausstellung Charleroi 1896. **Silberne Medaille:** Garten- u. Industrie-Ausstellung Görlitz 1885. Weltausstellung Antwerpen 1885. Welt-Ausstellung Barcelona 1888. Weltausstellung Brüssel 1888. Allgem. Aus-



PATENT „MEINECKE“.

stellung Hamburg 1895. **Goldene Medaille:** Health Exhibition London 1894. Grosser Wettstreit Brüssel 1888. Weltausstellung 1894. Weltausstellung Amsterdam 1895. **Ehrendiplom I. Kl.:** Deutsche Ausstellung London 1891. Erste russ. Feuerwehr-Ausstellung, Petersburg 1892. — Ausserordentlich einfache und solide Bauart und sorgfältigste Arbeit. — Weitgehendste Garantie in Bezug auf Messgenauigkeit bezw. dauernd empfindliches Registrieren und Haltbarkeit bei billigsten Preisen. — Illustrierte Beschreibungen sowie Zeugnisse gratis; auf Wunsch auch Nachweis der Städte, die diese

Wassermesser Patent „Meinecke“ seit Jahren und ausschliesslich verwenden.

FRITZ MARTI, WINTERTHUR.

Lägersteinbruch Regensburg,

Aktien-Gesellschaft, gegründet 1873.

Kalksteinmaterial, Steinhauerei und Kalkbrennerei.

Drahtseilbahnverbindung mit der N. O. B.-Station Steinmaur. — Bureau im Steinbruch. — Telephon.

Geschäftsführer: J. BADER.

(Nicht zu verwechseln mit dem „Kalksteinbruch Regensburg“.)

Urteile über den Kalkstein des Lägersteinbruch Regensburg:

1. Attestat der Anstalt des eidgen. Polytechnikum für Prüfung der Festigkeit der Baumaterialien, von Herrn Prof. Tetmajer: Lägerkalkstein per cm^2 Druckfläche 1766 kg.
2. Diplom der schweizerischen Landesausstellung in Zürich 1883: für dichten Kalkstein von ungewöhnlicher Festigkeit und für grosse Leistungsfähigkeit. Jahreslieferung 1895: 4285, 1896: 4200 Wagenladungen.
3. Diplom I. Klasse der kantonalen Gewerbeausstellung in Zürich 1894.

Der Kalkstein des Lägersteinbruch Regensburg

wurde verwendet z. B.:

- a. in Zürich: am eidgen. Physikgebäude, zum Hauptportal am schweizerischen Landesmuseum, zur Stützmauer der Weinbergstrasse und bei der Kirche in Enge, an Schulhäuser der Stadt; für Bahnbauten: Tunnel und Viadukt in Zürich, zur Rheinbrücke und den Viadukten in Eglisau; 1897 gelieferte Kalksteinbauerarbeiten: zur Villa des Hrn. Bierbrauer Hürlimann, Villa des Hrn. Nabholz, an beiden ganze Kalksteinfassaden.
- b. in St. Gallen: zur Waisenanstalt und zu den Schlachthofbauten;
- c. in Luzern: zu den Seidenhofbauten, Villa Sonnenhof;
- d. in Aarau: zur Kreditanstalt und Gewerbemuseum etc. etc.

Der Kalkstein des Lägersteinbruch Regensburg

eignet sich und wird weiter verwendet für Parterreverkleidungen und Sockel, für Bossagequadrirungen, sowie als Polygonstein und zu sogen. schottischem Mauerwerk, hauptsächlich zu Wasserbauten.

Mauersteine per Wagenladungen ab Station Steinmaur.

Die Kalkbrennerei liefert frischen Stückkalk.

THONWERK BIEBRICH, A.-G.

Biebrich a/Rhein
vereinigt mit

Chamottefabriken C. Kulmiz

in Saarau (Schlesien) und Halbstadt (Böhmen),

beste Referenzen und Zeugnisse aus der Schweiz,

liefert

die für den Bau und Betrieb von Gasanstalten, Chemischen Fabriken, Cementfabriken, Cellulosefabriken, Schweiss- und Puddelwerken, Eisenglessereien, sowie für Dampfkessel- und sonstige Feuerungsanlagen notwendigen

feuerfesten und säurebeständigen Produkte

Retorten, Form- und Normalsteine, Gloverringe, Mörtel etc.

Geometer-Gesuch.

Ein tüchtiger Geometer mit mehrjähriger Praxis findet auf 1. März dieses Jahres oder später dauernde Anstellung auf einem städtischen Katasterbureau. Bewerber, welche das Geometerpatent besitzen, werden bevorzugt.

Offerten mit Angabe des Gehaltsanspruchs unter Beischluss der Zeugnisse über Studiengang und bisherige Thätigkeit nimmt entgegen sub Chiffre Z R 92 die Annoncen-Expedition

Rudolf Mosse, Zürich.

Transmissionsseile,

Schiffseile, Flaschenzugseile und Aufzugseile

liefert in bester Qualität die

Mechanische Bindfadenfabrik Schaffhausen.

Tüchtige Monteure stehen zu Diensten.

Reparaturen werden billigst besorgt.

Specialität: Seile mit regulierbarer Verbindung, zu deren Montage kein Fachmann nötig ist, jede Nachpleissung ausgeschlossen.

Stets Vorrat

in neuen und gebrauchten Nivellier-Instrumenten, Theodoliten etc.

Billwiller & Kradolfer,

Techn. Versandgeschäft,
Clausiusstrasse 38, Zürich,
beim Polytechnikum.

Falz-Baupappen

nach Patent Fischer

verkleinerter Querschnitt:

stabil, wasserdicht, dunstdicht, schalldämpfend, gegen Wärme und Kälte schützend, Mörtelputz fest bindend,

fabricirt A. W. Andernach in Beuel,
Asphalt-Dachpappen- und Isolirplatten-Fabrik,
Prospecto, Muster etc. postfrei.