

Objektyp: **Advertising**

Zeitschrift: **Schweizerische Bauzeitung**

Band (Jahr): **31/32 (1898)**

Heft 19

PDF erstellt am: **20.09.2024**

### **Nutzungsbedingungen**

Die ETH-Bibliothek ist Anbieterin der digitalisierten Zeitschriften. Sie besitzt keine Urheberrechte an den Inhalten der Zeitschriften. Die Rechte liegen in der Regel bei den Herausgebern. Die auf der Plattform e-periodica veröffentlichten Dokumente stehen für nicht-kommerzielle Zwecke in Lehre und Forschung sowie für die private Nutzung frei zur Verfügung. Einzelne Dateien oder Ausdrucke aus diesem Angebot können zusammen mit diesen Nutzungsbedingungen und den korrekten Herkunftsbezeichnungen weitergegeben werden. Das Veröffentlichen von Bildern in Print- und Online-Publikationen ist nur mit vorheriger Genehmigung der Rechteinhaber erlaubt. Die systematische Speicherung von Teilen des elektronischen Angebots auf anderen Servern bedarf ebenfalls des schriftlichen Einverständnisses der Rechteinhaber.

### **Haftungsausschluss**

Alle Angaben erfolgen ohne Gewähr für Vollständigkeit oder Richtigkeit. Es wird keine Haftung übernommen für Schäden durch die Verwendung von Informationen aus diesem Online-Angebot oder durch das Fehlen von Informationen. Dies gilt auch für Inhalte Dritter, die über dieses Angebot zugänglich sind.

Ein Dienst der *ETH-Bibliothek*  
ETH Zürich, Rämistrasse 101, 8092 Zürich, Schweiz, [www.library.ethz.ch](http://www.library.ethz.ch)

<http://www.e-periodica.ch>

**Gesucht:**

für ein grösseres Fabrikanwesen der Schweiz ein

**Maschinen-Ingenieur**

als technischer Bureauchef; derselbe sollte Erfahrung im Giessereifach und Kenntnisse im Bauwesen besitzen und teilweise die technische Korrespondenz übernehmen können.

Offerten mit Angaben über bisherige Thätigkeit erbittet man unter Chiffre Z R 6642 an die Annoncen-Expedition **Rudolf Mosse, Zürich.**

**Ingenieur**

für Maschinen- und Bahnbau, mit vielseitigen Erfahrungen, die deutsche und französische Sprache vollständig beherrschend, sucht Anstellung, wenn möglich bei einer Bergbahn für Betrieb oder Kontrolle.

Offerten unter Z V 6721 an **Rudolf Mosse, Zürich.**

**Zu verkaufen:  
ca. 300 m  
Granitrandsteine**

40/24 cm, von 2,00 m an aufwärts; sofort billig ab Lager.

Offerten unter Chiffre Z R 6707 an

**Rudolf Mosse, Zürich.**

**Reisender gesucht.**

Zur Einführung eines wichtigen Patents für Luftbefeuchtungs- und Ventilations-Anlagen in industriellen Etablissements wird ein schneidiger, sprachkundiger Reisender für die deutschen Länder, Frankreich und Italien gesucht, der genügend technische Kenntnisse für Planaufnahmen und Montage besitzt.

Detaillierte Offerten mit Zeugnisabschrift und Gehaltsansprüchen sub Chiffre Z G 6782 an

**Rudolf Mosse, Zürich.**

**Schweiz. Ingenieur,** Statiker, 28 Jahre, strebsamer, ernster Charakter, mit tüchtiger akademischer, vielseitiger Bildung und Sprachkenntnissen, sowie guter praktischer Erfahrung, gegenwärtig in guter, ungekündigter Stellung in Deutschland, empfiehlt sich grösseren

**Eisenkonstruktions-Werkstätten** und **Baubureaux** der Schweiz.

Gefl. Off. unt. F U P 398 an

**Rudolf Mosse, Frankfurt a/M.**

**Bautechniker,**

praktisch und theoretisch erfahren, sucht per sofort **Stelle.**

Offerten unter Chiffre Z X 6873 an **Rudolf Mosse, Zürich.**

**Gesucht**

für eine neue Fabrik der Holzbranche (Mosaikfabrikation) ein energischer, selbständiger Ingenieur mit langjähriger Erfahrung und Betriebskenntnissen der Holzbearbeitungsmaschinen, als

**Technischer Leiter.**

Gut bezahlte Stelle.

Anmeldungen unter Angabe der bisherigen Thätigkeit und Referenzen sub Chiffre Z N 6888 vermittelt die Annoncen-Expedition

**Rudolf Mosse, Zürich.**

Ein im Bau von Motorfahrzeugen, insbesondere Motorwagen erfahrener

**Konstrukteur**

für mögl. sofortigen Eintritt von einer schweiz. Spezialfabrik für den Bau von Motorwagen und Motorbooten etc. gesucht. Sprachkenntnisse erwünscht.

Offerten mit Angabe der bisherigen Thätigkeit, der Gehaltsansprüche und des frühesten Eintritts-Termines unter Beifügung von Zeugnis-Abschriften erbeten unter Chiffre Z X 6823 an

**Rudolf Mosse, Zürich.**

**Werkführer**

für

**Bauschreinerei.**

Tüchtiger, in allen Details der Bauschreinerei durchaus bewandertes Werkführer sucht dauerndes Engagement.

Offerten behufs weiterer Korrespondenz unter Chiffre Z X 6848 an **Rudolf Mosse** in Zürich erbeten.

**Gesucht**

in eine Waggonfabrik ein flotter

**Zeichner**

zu sofortigem Eintritt.

Anmeldungen unt. Chiffre Z L 6911 befördert die Annoncen-Expedition **Rudolf Mosse, Zürich.**

**On demande** pour la Suisse française **deux ingénieurs**

au courant des études sur le terrain pour études hydrauliques et de chemins-de-fer. Entrée immédiate. Travail assuré.

Adresser offres avec pré-tentions case postale 1088, Lausanne.

**Email-**

Strassentafeln, Hausnummern, Firmenschilder, Thürschilder, Wandbekleidungen, Façaden-Dekorationen) u. 3 Meter lang. Herdbleche. Ofen- und Möbeleinlagen (Füllungen). Geschmackvolle künstlerische, wetterfeste, dauerhafte Ausführung. Preislisten, Musterbuch, Entwürfe, Kostenanschlag, Proben auf Verlangen. Für Händler Vorzugspreise.

**Eisenwerke Gaggenau,** Aktiengesellschaft, Abteilung Kunstemailwerk, **Gaggenau, Baden.**

**Gesucht**

zum sofortigen Eintritt ein tüchtiger, selbständiger

**Bauführer,**

der zugleich in allen Bureauarbeiten bewandert ist. Jahresstelle.

Offerten mit prima Referenzen zu richten an

Arch. **Emil Vogt, Luzern.**

Une importante fabrique de **Carbure de Calcium** en Espagne cherche, comme chef de fabrication, un

**électro-technicien,**

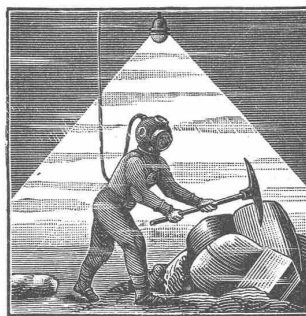
habile mécanicien, très au courant de la mise en marche et entretien des **dynamos.** La préférence serait donnée à quelqu'un parlant l'espagnol.

Adresser offres, états de services et références à Mr. Farjon, Bruch 13 à Barcelone ou à la Banque Industrielle Genevoise, rue Petitot, Genève.

**Ingénieur-mécanicien,**

connaissant à fond outillage et machines-outils, pouvant diriger fabrication de vélocipèdes et automobiles, **est demandé de suite.** Références sérieuses exigées. Position d'avenir.

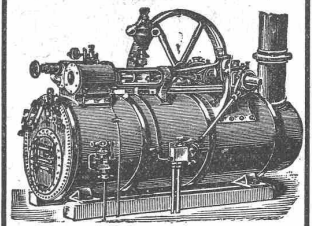
Offres sous Z M 6037 à **Rodolphe Mosse, Zurich.**



**Bureau-Artikel A.Scholl**  
Spezialität: Briefcouverts & Zeichnungs-Materialien  
Fraumünsterstr. 8 ZÜRICH

**Lokomobilen**

mit verbessertem ausziehbarem Röhrenkessel, fahrbar und feststehend,



ferner transportable **Dampfmaschinen** mit stehendem geschweisstem **Querrohrkessel**

bauen als Specialität und halten auf Lager

**Menck & Hambrock,** ALTONA-HAMBURG.

**Stelle gesucht.**

Ein junger, tüchtiger **Bautechniker,** Absolvent des kant. Technikums in Burgdorf (mit Diplom), mit mehrjähriger Bau- und Bureau-Praxis, **sucht Anstellung** in einem **Architektur- oder Baugeschäft.**

Beste Referenzen, Zeugnisse und Zeichnungen zur Verfügung.

Offerten unter Chiffre Z R 6917 an **Rudolf Mosse, Zürich.**

**Geometer,**

mit Diplom des Technikums und 4 Jahre Praxis, sucht dauernde oder vorübergehende Stelle. Uebernahme von Vermessungsarbeiten oder Beteiligung nicht ausgeschlossen.

Offerten unter Z V 6896 an **Rudolf Mosse, Zürich.**

**Auf dem Platze Zürich**

sucht ein junger, solider Mann ein **Manufakturwaren-, Bonneterie-, Mercerie- oder Lingerie-Geschäft zu kaufen,** ev. sich auch an lukrativem, sicherem mit einer schönen Einlage aktiv zu beteiligen.

Gefl. Offerten unter Chiffre Z S 6718 an

**Rudolf Mosse, Zürich.**

**Holzbildhauer-Arbeiten,**

**Figuren und Ornamente** in allen Stilarten, werden nach gegebenen Zeichnungen preiswert ausgeführt. Schöne und stilgerechte Arbeiten zugesichert.

**Ed. Preissle,** akad. Bildhauer. Atelier f. gewerbl. u. kirchl. Kunst Grüngasse 19, Zürich III.

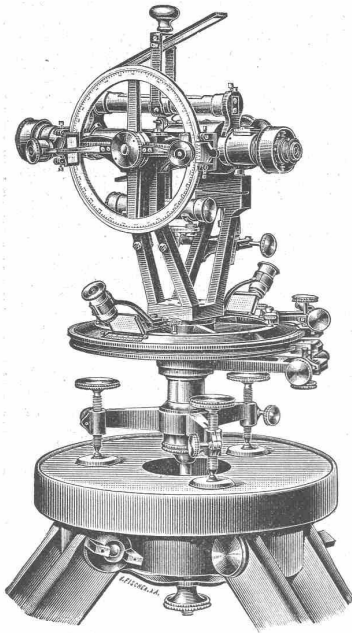
**Gummiwarenfabrik**

**H. Speckers Wwe**

Zürich, Verkaufsmagazin: Kuttelg. 19.

Specialität: Fabrikation von garantiert wasserdichten **Regenmänteln, Taucheranzügen, Wasserhosen, Grubenjacken, Pferde- und Wagendecken** aus Kautschuk.

Preislisten und Voranschläge zu Diensten.



# Kern & Cie

mathem.-mechan. Institut,  
**Aarau.**

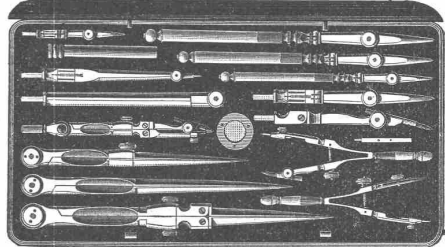
↳ Gegründet 1819. ◀

Anfertigung sämtlicher Instrumente für  
Topographie, Geodäsie und Astronomie.

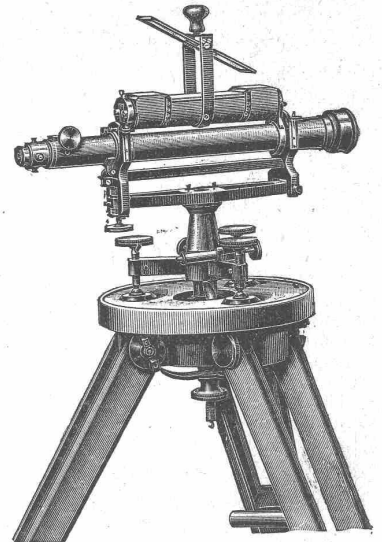
**Prima Schweizer Präcisions-Reisszeuge**  
für Ingenieure und Architekten.

18 höchste Auszeichnungen nationaler und internationaler Ausstellungen.

Stets neueste Konstruktionen.



Kataloge gratis und franko.



Musterlager bei  
**H.H. Billwiler & Kradolfer,**  
Clausiusstrasse 38,  
beim Polytechnikum in **Zürich.**

## Cement-, Kalk- & Cementsteinfabrik

Käpfnach b. Horgen

empfehlen ihre seit 25 Jahren in der verschiedensten Verwendung erprobten Produkte wie:

### Cementsteine

in allen Formaten für Robbau und gewöhnliches Mauerwerk,

### Kaminformsteine, div. Formsteine

für Schächte und Stollenmauerung,

### Gartensteine und Platten, leichte Tuffsteine

für Scheidewände und Riegelmauerwerk, ferner

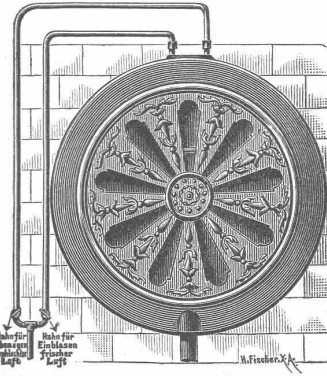
### Ia. Röhrencement, Hydr. Schwer. Kalk und Cementröhren

10-60 cm weit.

Normenfestigkeit, prompte Bedienung und billigste Preise zusichernd.

## Kündig Wunderli & Cie.

Maschinenfabrik



### Uster

bauen

### Ventilatoren

mit

### Wasserdruck

für

Hôtels, Restaurants,  
Schulhäuser, Schlachthäuser,  
Spitäler und Privatwohnungen.

Absolut geräuschloser Gang,  
geringster Wasserverbrauch  
und genaue Luftregulierung.

Sparsame Betriebsmaschinen für Landwirtschaft, sowie Gross- und Klein-Industrie.

# Locomobilen

von 4- bis 200 Pferdekr. mit austauschbaren Röhrenkesseln

## R. Wolf

PREUSS. GOLDENE Staats-Medaille BERLIN 1896.

MAGDEBURG-BUCKAU.

Bedeutendste Locomobilfabrik Deutschlands.

## Schmidt & Schmidweber, Zürich V.

Marmor-, Granit- und Syenit-Industrie.

Hydraul. Sägerei, Schleif- und Drehwerke in Dietikon.

Specialität: Säulen, Baluster in weichem und hartem Stein.

### Cheminées

Jede Bauarbeit gestockt oder poliert.  
Monumente, Wandbekleidungen etc.

## Cementröhren-Formen

H. Kieser, Zürich.

Diplom der schweiz. Landesausstellung Zürich 1883.  
Diplom I. Kl. der kantonalen Gewerbeausstellung Zürich 1894.  
Silberne Medaille der schweiz. Landesausstellung Genf 1896.

## Patenterte, verzinkte Metalldachplatten

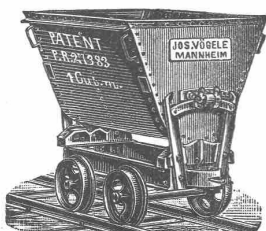
(Patent Bellino) als anerkannt vorteilhaftestes Bedachungsmaterial liefert die Metallwarenfabrik Zug.

Prospekte gratis.

## Steinbruch-Gesellschaft Ostermündingen

bei Bern.

**Blauer und gelber Sandstein.** Lieferung als Rohmaterial aufs Mass in jeder Grösse oder behauen nach Plänen und Zeichnungen. Fluatlieferung zur Erhärtung des Materials.



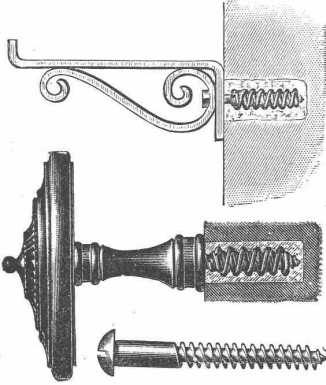
**Joseph Vögele, Mannheim,**  
Fabrik für Eisenbahnbedarf, liefert:  
Weichen, Herzstücke,  
Drehscheiben, Schiebebahnen,  
Stellwerke, Schlagbäume u. s. w.  
für normale u. schmale Spur.  
**Tragbare Geleise.**  
Eiserne Transportwagen für jeden Zweck.

Vetreter für die Schweiz:

**Wolf & Weiss in Zürich.**

**R. & E. Huber, Pfäffikon (Kanton Zürich)**  
 Draht- und Kabelfabrik.  
 Gummi- und Guttapercha-Waren-Fabrik.  
 Mechanische Draht- und Hanfseilerei.

Schmiedeeiserne Wandbretthalter, Rosettenhalter, Gardineneisen, Bilderhaken, Wäschehaken etc. mit neuer direkter Befestigung im Mauerwerk vermittelt Spiraldübel (Mauerschrauben). D. R. P. No. 78235.



Hierfür Special-Mauerbohrer.  
**Julius Boeddinghaus,**  
 Düsseldorf.



**Emil Steiner, Wiedikon-Zürich,**

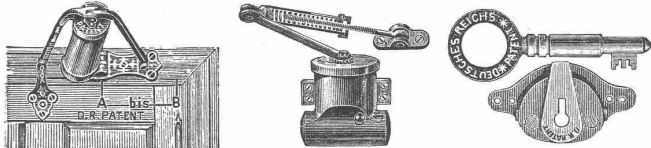
Mech. Werkstätte, Maschinen-, Werkzeug-, Eisen- u. Metall-Handlung, empfehlen sich zur Lieferung von neuen und gebrauchten

**Transmissionen**

in allen Dimensionen nach Sellers System, sowie alle andern Konstruktionen.

Stets grosses Lager in Wellen, Riemenscheiben, Häng- und Stehlager, Mauerkasten, Wandkonsolen etc.

Präm. Chicago 1893. Schlosser-Fachausst. Berlin 1889 u. 1896. Ehrendipl., gold., silb., bronz. Medaille.  
**Berliner Thürschliesser-Fabrik Schubert & Werth**  
 Berlin C, Prenzlauerstr. 41. (Grösste Thürschliesser-Fabrik Deutschlands).



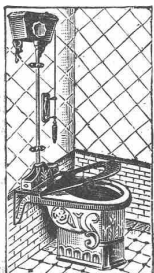
**Pneumatisch.** mit Sicherheitshebel, D. R. Patent, kann selbst durch willkürliches einzusetzen in gewöhnliche Thür-Zuschlagen der Thür nicht ruiniert werden. 3 Jahre Garantie. schlosser, m. Dietrichen nicht z. öff. Preisour. gr. u. fr. Auch in Eisenh. u. Schlossereien zu haben. (Nur Firma enth. echt.)  
**Hydraulisch.**  
**Schlossicherung.** D. R. Pat.

Bleisicherungen,  
 Ausschalter,  
 Umschalter,  
**Zellenschalter,**  
 Regulierwiderstände,  
 Schalttafeln.

**Fabrik elektrischer Apparate**

Akt.-Ges.  
**Aarburg III.**  
 (Schweiz).

*Kataloge gratis und franko.*



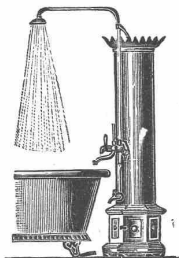
**Leo Schmitz,**

Gas- und Wasser-Installations-Geschäft

bei der Bleicherwegbrücke  
**Zürich.**

Telephon Nr. 2053.

**Original-Auerlicht.**

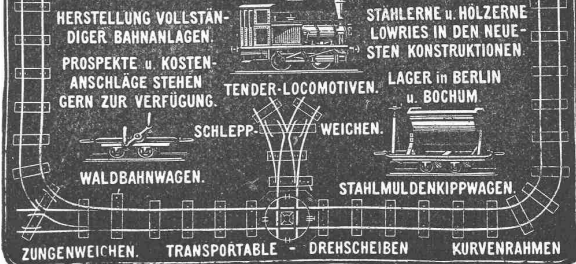


Vertreter für die Schweiz:  
**Walter Ernst & Cie. in Winterthur.**

**BOCHUMER VEREIN für BERGBAU und GUSSSTAHL-FABRIKATION in BOCHUM, Westfale**

Abtheilung:  
 Feld-, Forst- und Industrie-Bahnen aller Art

VERTRETEN DURCH  
**B. BAARE.**  
 Berlin NW., Luisen-Str. 31



HERSTELLUNG VOLLSTÄNDIGER BAHNANLAGEN.

PROSPEKTE u. KOSTENANSCHLÄGE STEHEN GERN ZUR VERFÜGUNG.

TENDER-LOCOMOTIVEN.

STÄHLERNE u. HÖLZERNE LOWRIES IN DEN NEUESTEN KONSTRUKTIONEN.

LAGER in BERLIN u. BOCHUM

SCHLEPP-WEICHEN.

WALDBAHNEN.

STAHLMULDENKIPPWAGEN

ZUNGENWEICHEN.

TRANSPORTABLE

DREHSCHLEIBEN

KURVENRAHMEN



**Haupt, Ammann & Roeder, Zürich**

5 Seidengasse 5, empfehlen

**Chamotte-Kachelöfen,**

Kachel-Tragöfen in Eisengerippe.

Irische Dauerbrandöfen mit Blech-, Guss- und Majolika-verkleidung.

Oefen mit Metallplattierung und Majolika-Imitation.

Sparkochherde in allen wünschbaren Grössen.

Bade-Einrichtungen mit Kohlen- und Gasfeuerung.

Waschherde. Waschtröge. Waschmangen.

**EISEN - Träger**  
**- Dächer**  
**- Brücken**

Projekte, Kräftepläne, Werkpläne, Ausführungskontrolle durch  
**Gustav Griot, Ingenieur,**  
 Freie Strasse 94, Zürich V.

**Felten & Guilleaume**

Carlswerk, Mulheim am Rhein,

fabrizieren:

Eisen- und Stahldraht,

Kupfer- und Bronzedraht

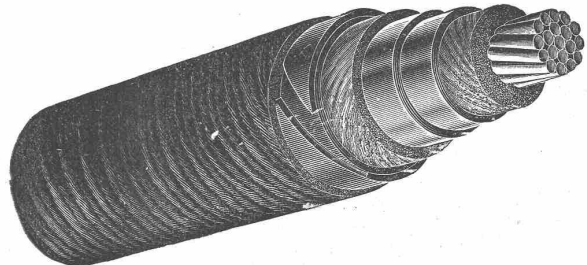
für

**Elektrische Leitungen**

und die verschiedensten sonstigen Zwecke.

Leitungsdrähte nach der verschiedensten Art isoliert, umspinnen, bewickelt und umflochten.

**Bleikabel für elektrische Beleuchtung.**



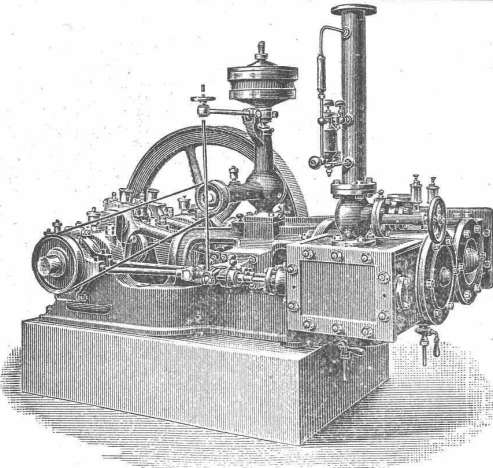
Speise- und Rückleitungskabel, Trolleydraht, Spanndraht- und Schienen-Kontaktstücke aus Kupfer für elektrische Bahnen.

**Telegraphenkabel und Telephonkabel** nach den bewährtesten Konstruktionen.

**Drahtseile für alle Zwecke.**

Vertreter für die Schweiz: **Kägi & Co., Winterthur.**





# MASCHINENFABRIK BURCKHARDT, BASEL

Aktiengesellschaft.

Specialität in:

**Trockenen Schieber-Compressoren u. Vacuumpumpen**  
Patent Burckhardt & Weiss.

Vorzüge:

Grosse Leistungsfähigkeit bei kleinen Dimensionen, daher billige Anschaffungskosten. Keine Ventile; zwangläufige Steuerung. Einfachheit der Konstruktion. Keine Reparaturen. Leichte Zugänglichkeit. Geräuschloser Gang. Grösste Betriebssicherheit. Trockene Druckluft.

Volumetr. Wirkungsgrad garantiert 90 pCt.

Bis jetzt wurden ca. 2000 Maschinen nach System «Burckhardt & Weiss» ausgeführt. Prospekte, Indikator diagramme etc. stehen auf Verlangen zu Diensten.

# de Fries & Co.,

Düsseldorf  
Graf Adolf-Strasse 87.

Berlin C.  
Kaiser Wilhelm-Strasse 49.

Wien  
I. Eschenbachgasse 9.

== **Werkzeuge aller Art,** ==

besonders: Bohr- und Drehfutter, Spiralbohrer, Schneidzeuge, Messwerkzeuge, Aufspanndorne etc

## Gewindeschneidköpfe

selbstöffnend und adjustierbar.

**Bedeutende Lager.**

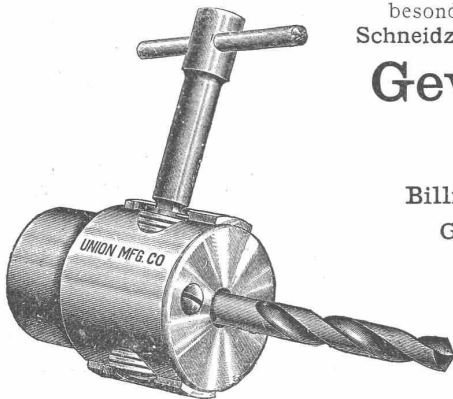
Billigste Preise. — Feinste Referenzen.

Gas-, Glüh-, Härte- und Einsatz-Oefen  
bewährtester Konstruktion.

## Pneumatische Nietanlagen.

Generalvertreter für die Schweiz:

**Fr. Meissner, Zürich.**



Alleiniges Fabrikationsrecht der

## Acetylgas-

Pat.  
**Brenner**  
Dr. Billwiller

Höchste Auszeichnung (**goldene Medaille**) an der I. Internationalen Acetylen-Fach-Ausstellung Berlin nach 4 monatl. Prüfung durch die Phys.-Techn. Reichsanstalt.

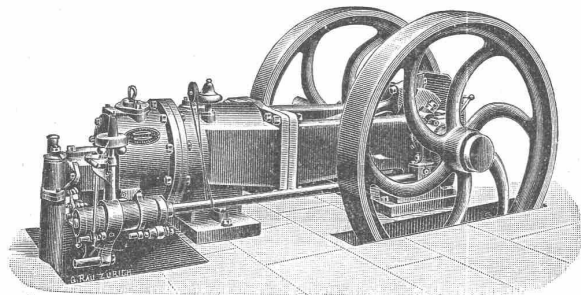
Gesellschaft für Acetylen-Gaslicht  
**Basel.**

## Calcium Carbid

unter Garantie bester Qualität.

In allen exportfähigen  
**Artikeln der Baubranche,**  
namentlich in Neuheiten, erbittet  
Offerten

**S. M. Lindner, St. Petersburg**  
(Wass. Ostr. 6 Linie Haus Nr. 1).



**STIRNEMANN & WEISSENBACH, ZÜRICH.**

## Crossley's Gasmotoren „Otto“

für Leucht- und Generatorgas,  
von bestbewährter Konstruktion und geringstem Gasverbrauch,  
stehend bis 6, liegend von 2—200 P. S.,

— ca. 33 000 in Betrieb, —

wovon viele mit zusammen ca. 600 P. S. in Zürich.

## Petrolmotoren und Benzinmotoren.

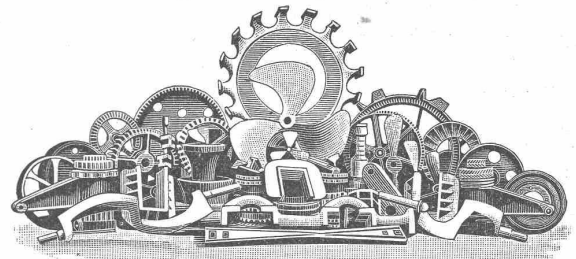
Stationäre Dampfmaschinen.

## Lokomobilen

von 2—200 P. S. eincylindrig und Compound, mit und ohne Condensation, von unerreicht geringem Kohlenverbrauch, in zahlreichen indust. und elekt. Betrieben in der Schweiz vorzüglich bewährt.

## Stahlfaçonguss.

Martinstahlguss, Tiegelstahlguss, Temperstahlguss  
Aktiengesellschaft der Eisen- und Stahlwerke  
von Georg Fischer, Schaffhausen.



Material für Eisenbahnen, Maschinenbau  
und Eisenkonstruktionsanstalten,  
sowie für alle Zweige der Industrie.

Für **Dynamomaschinen Special-Stahlguss.**  
**Absolut porenfreie und saubere Abgüsse**  
bis zum Gewichte von 3000 kg. per Stück.

**Zahnräder** aller Art

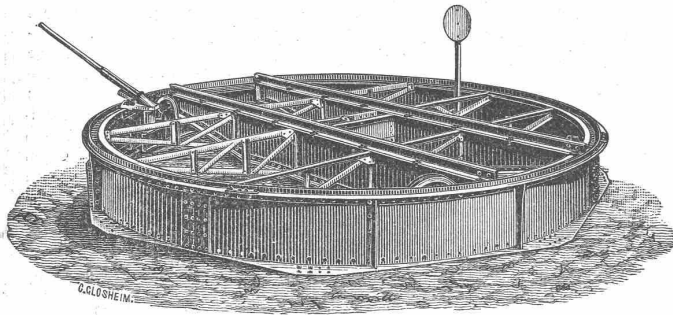
nach Modell oder ohne Modell, mit der Maschine geformt.

**Prompte Lieferung.**

**Billige Preise.**

== **Weicheisengiesserei.** ==

# Centralheizungen erstellen GEBR. LINCKE, ZÜRICH.



Joseph Vögele, Mannheim,  
Fabrik für Eisenbahnbedarf,  
liefert:  
Weichen, Herzstücke,  
Drehscheiben, Schiebebühnen,  
Stellwerke, Schlagbäume u. s. w.  
für normale u. schmale Spur.  
**Tragbare Geleise.**  
Eiserne Transportwagen für jeden Zweck.  
Vertreter für die Schweiz:  
**Wolf & Weiss in Zürich.**



## Kassenfabrik

(gegr. 1840)  
28 Hottingerstrasse 28.  
**Garantiert**  
feuerfeste und solide  
**Panzerkassen**  
in  
eleganter Bauart.  
Geld- und Bücherschränke,  
Kassetten, Geldkörbe  
etc. etc.



## Opalin.

Opalfarbiges, gewalztes Glas. Bester  
Wandbelag in Platten bis 10 m<sup>2</sup> für  
Spitäler, Restaurants etc. Englische  
**Closet- und Toiletten-Einrichtungen.**  
Trog-Closets für Schulen und Fa-  
briken.  
Passavant Iselin & Co., Basel.

## Fensterfabrik Schaffhausen

Joh. Hauser's Söhne.

Anfertigung von Fenstern von der einfachsten bis zur reichsten Ausführung.

Höchste Leistungsfähigkeit.

Billige Preise.

Telephon.

Beste Referenzen.

Telephon.

## John Fowler & Co., Magdeburg

empfehlen ihre best construirten

### Compound-Dampf-Strassen-Walzen

neuester Construction mit geringstem  
Kohlenverbrauch.

Interessenten können derartige Maschinen in  
Thätigkeit sehen.

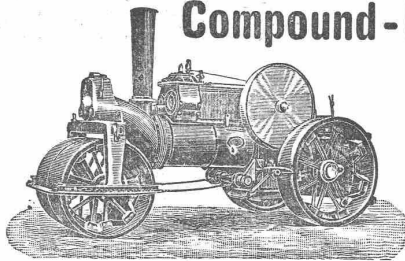
### Compound-Strassen-Locomotiven

zur Beförderung von Lasten.

Vertreter für die Schweiz:

**W. Thiele, Zürich I., Gessner Allee 28.**

Uebernahme von Walzarbeiten für Strassen-Neubauten, Neuschotterungen,  
Quai- und Eisenbahnbauten etc.



## Schürmanndecken, 1<sup>a</sup> Verblendsteine, Scheidewände + 15483,

Felix Beran, Zürich,  
Stockerstrasse 39.  
Telephon 1508.

## Submissions-Anzeiger.

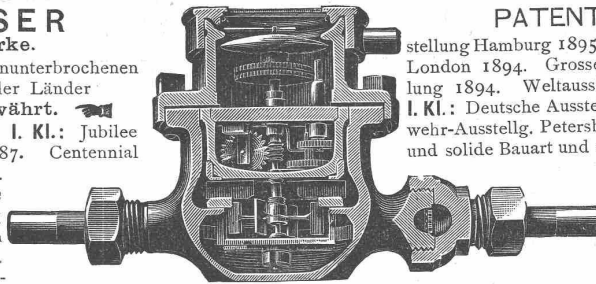
Termin	Stelle	Ort	Gegenstand
7. Nov.	Gemeindebauamt	St. Gallen, Rathaus III, 35	Erd-, Maurer-, Steinhauer-, Zimmer-, Dachdecker-, Flaschner- und Malerarbeiten für ein Feuerwehr-Dépôt an der Tempelackerstrasse in St. Gallen.
9. »	Paul Huldi, Architekt	Brugg (Aargau)	Schreiner- und Glaserarbeiten zum Neubau des Herrn Samuel Simmen in Brugg.
9. »	Präsident Kümmler	Münchenstein (Basel)	Bau eines kleinen Wohnhauses über dem Pumpwerke zur Wasserversorgung Münchenstein.
10. »	Kirchenpflege	Hausen a/A. (Zürich)	Herstellung eines neuen Chors mit 110-120 Sitzplätzen samt Podium aus Tannenholz in der Kirche in Hausen a/A.
11. »	Landolt, Gemeindepräsident	Affoltern a/A. (Zürich)	Lieferung von etwa 300 m Cementröhren zu 30 cm Lichtweite und etwa 400 m zu 45 cm Lichtweite, lieferbar auf Dezember d. J. franko Station Affoltern a/A.
11. »	Eidg. Baubureau	Zürich Clausiusstrasse 6	Erd-, Maurer-, Steinhauer-, Zimmer-, Spengler-, Dachdecker-, Glaser-, Schlosser- und Pflastererarbeiten, die Anlage von Blitzableitungen, sowie die Lieferungen von eisernen Balken und gusseisernen Säulen für die Pferdestallungen in Brugg.
15. »	Friedr. Widmer, Gemeindeamann	Hausen (Aargau)	Herstellung eines Wasserreservoirs von etwa 150 m <sup>3</sup> Inhalt, sowie des Leitungsnetzes mit vier Hydranten für die Wasserversorgung Hausen.
15. »	Strassen- u. Baudepartement	Frauenfeld	Thurkorrektionsarbeiten von Kradolf bis zur Kantonsgrenze bei Fahrhof, sowie die Korrektionsarbeiten an der Sitter.

**WASSERMESSER**

für städtische Wasserwerke.

Ueber 180 000 Stück seit 23 Jahren im ununterbrochenen Betriebe in ca. 600 Städten fast aller Länder  
 auf **anerkannt Beste bewährt.**

Auszeichnungen: **Ehrendiplom I. Kl.:** Jubilee International Exhibition, Adelaide 1887. Centennial International Exhibition, Melbourne 1888. Ausstellung Charleroi 1896. **Silberne Medaille:** Garten- u. Industrie-Ausstellung Görlitz 1885. Weltausstellung Antwerpen 1885. Welt-Ausstellung Barcelona 1888. Weltausstellung Brüssel 1888. Allgem. Aus-



**PATENT „MEINECKE“.**

stellung Hamburg 1895. **Goldene Medaille:** Health Exhibition London 1894. Grosser Wettstreit Brüssel 1888. Weltausstellung 1894. Weltausstellung Amsterdam 1895. **Ehrendiplom I. Kl.:** Deutsche Ausstellung London 1891. Erste russ. Feuerwehr-Ausstellg. Petersburg 1892. — Ausserordentlich einfache und solide Bauart und sorgfältigste Arbeit. — Weitgehendste Garantie in Bezug auf Messgenauigkeit bzw. dauernd empfindliches Registrieren und Haltbarkeit bei billigsten Preisen. — Illustrierte Beschreibungen sowie Zeugnisse gratis; auf Wunsch auch Nachweis der Städte, die diese

Wassermesser Patent „Meinecke“ seit Jahren und ausschliesslich verwenden.

**FRITZ MARTI, WINTERTHUR.**

**HANSA-LINOLEUM**

Gegründet 1883.



Muster durch u. Farben durch

ERSTE DELMENHORSTER LINOLEUM-FABRIK.

ALT BEWAHRTE DELMENHORSTER MARKE

In Baukreisen der zuverlässig guten Qualität und hohen technischen Vollendung wegen in bestem Ansehen.

Interessante Specialitäten.

Gediegene Muster. Feine Töne.

Deutsche Linoleum-Werke Hansa, Delmenhorst, b/Bremen, nennen

Referenzen und Bezugsquellen.

**H. Schulthess & Cie.,**  
 Luzern Lausanne

Buobenmattstrasse 5.

rue St. Pierre 11.

(Teilhaber: H. Schulthess - Luzern, Felix Pousaz - Lausanne, H. Anex-Dulex - St. Triphon, Alexis Morerod - St. Triphon, Jean Berger, fils, Villeneuve, E. und H. Bontems-Villeneuve)

empfehlen sich für Lieferung von Steinhauerarbeiten aus **Marmor** von **St. Triphon u. Arvel** (Villeneuve), **Granit** von **Pollegio, Biasca und Lavorgo.**

Leistungsfähige Firma, beschäftigt ca. 350 Arbeiter. — Ausgezeichnete **Plattenbrüche** in **Pollegio** — Bahnanschluss in verschiedenen Brüchen.

Prompte Bedienung — billige Preise — saubere Arbeit.  
 — Referenzen zu Diensten. —

**Rudolf Mosse,**

Alleinige Inseratenannahme der Schweiz. Bauzeitung.

**THONWERK BIEBRICH, A.-G.**

Biebrich a/Rhein vereinigt mit

**Chamottefabriken C. Kulmiz**

in **Saarau** (Schlesien) und **Halbstadt** (Böhmen), beste Referenzen und Zeugnisse aus der Schweiz, liefert

die für den **Bau** und **Betrieb** von **Gasanstalten, Chemischen Fabriken, Cementfabriken, Cellulosefabriken, Schweiss- und Puddelwerken, Eisengessereien**, sowie für **Dampfkessel**- und sonstige **Feuerungsanlagen** notwendigen

**feuerfesten und säurebeständigen Produkte**

Retorten, Form- und Normalsteine, Gloverringe, Mörtel etc.



Hydraulische u. elektrische **Aufzüge,**

sowie

**Wäschereianlagen**

liefert als **Specialität** unter Garantie

die Maschinenfabrik

von

**ROBERT SCHINDLER** in Luzern.

*Prima Referenzen.*

Waschmaschine in 9 Staaten patentiert.

**King & Co.**

Maschinenfabrik

**Zürich-Wollishofen**

liefern als *Specialitäten:*

**Dampfmaschinen**

und **Dampfkessel.**

*Fahrbare und Halb-*

**Lokomobilen**

bis zu den grössten Dimensionen.

**Stets Vorrat**

in neuen und gebrauchten **Nivellier-Instrumenten, Theodoliten** etc.

**Billwiller & Kradolfer,**

Techn. Versandgeschäft, **Clausiusstrasse 38, Zürich,** beim Polytechnikum.

**Falz-Baupappen**

nach Patent Fischer verkleinerter Querschnitt: 

stabil, wasserdicht, dunstdicht, schalldämpfend, gegen Wärme und Kälte schützend, Mörtelverputz fest bindend, **fabriert A. W. Andernach in Beuel,**

Asphalt-Dachpappen- und Isolirplatten-Fabrik, Prospecte, Muster etc. postfrei.