

Objektyp: **Advertising**

Zeitschrift: **Schweizerische Bauzeitung**

Band (Jahr): **31/32 (1898)**

Heft 24

PDF erstellt am: **25.09.2024**

### **Nutzungsbedingungen**

Die ETH-Bibliothek ist Anbieterin der digitalisierten Zeitschriften. Sie besitzt keine Urheberrechte an den Inhalten der Zeitschriften. Die Rechte liegen in der Regel bei den Herausgebern. Die auf der Plattform e-periodica veröffentlichten Dokumente stehen für nicht-kommerzielle Zwecke in Lehre und Forschung sowie für die private Nutzung frei zur Verfügung. Einzelne Dateien oder Ausdrucke aus diesem Angebot können zusammen mit diesen Nutzungsbedingungen und den korrekten Herkunftsbezeichnungen weitergegeben werden. Das Veröffentlichen von Bildern in Print- und Online-Publikationen ist nur mit vorheriger Genehmigung der Rechteinhaber erlaubt. Die systematische Speicherung von Teilen des elektronischen Angebots auf anderen Servern bedarf ebenfalls des schriftlichen Einverständnisses der Rechteinhaber.

### **Haftungsausschluss**

Alle Angaben erfolgen ohne Gewähr für Vollständigkeit oder Richtigkeit. Es wird keine Haftung übernommen für Schäden durch die Verwendung von Informationen aus diesem Online-Angebot oder durch das Fehlen von Informationen. Dies gilt auch für Inhalte Dritter, die über dieses Angebot zugänglich sind.

Für die **Bauaufsicht** eines in Ausführung begriffenen **Elektricitäts-werkes** mit Wehr, Ober-Kanal, Brücken und Rohrleitung wird ein erfahrener, der italienischen Sprache kundiger

## Bauaufseher

**sofort gesucht.**

Offerten mit Zeugnisabschriften, Angabe des Alters und der Gehaltsansprüche vermittelt unter Chiffre Z N 3538 die Annoncen-Expedition **Rudolf Mosse, Zürich.**

### Gesucht:

Zum sofortigen Eintritt ein Techniker, welcher im Projektieren und Berechnen von

## Eisen-Konstruktionen

geübt und flotter Zeichner ist.

Solche Bewerber, welche auch im Projektieren von dekorativen Eisenkonstruktionen für Hochbauten Tüchtiges leisten, erhalten den Vorzug.

Offerten sub Chiffre Z a 3626 an die Annoncen-Expedition **Rudolf Mosse, Zürich.**

Ein im **Petroleum- und Benzin-Motorenbau** eingearbeiteter Techniker als

## Konstrukteur

von einer schweiz. Motorenfabrik zu engagieren gesucht. Es wird nur auf eine tüchtige Kraft reflektiert. Bewerber mit Erfahrungen im Bau von **Motor-Fahrzeugen** bevorzugt.

Offerten mit genauer Angabe der bisherigen Thätigkeit und der Gehaltsansprüche unter Beifügung von Zeugnis-Kopien beförd. sub Chiffre Z X 3648 die Annoncen-Expedition **Rudolf Mosse, Zürich.**

Ein im **Gas- und Petroleum-Motorenbau** eingearbeiteter, tüchtiger

## Techniker

von einer schweiz. Motorenfabrik für **Bureau und Reise** zu engagieren gesucht. Derselbe muss beider Sprachen in Wort u. Schrift mächtig sein und sich als geschäftsgewandter Verkäufer qualifizieren. Bewerber mit Erfahrungen im Bau und Betrieb von **Motor-Fahrzeugen** bevorzugt.

Off. mit Angabe der bisherigen Thätigkeit u. der Gehaltsansprüche unter Beifügung von Zeugnis-Kopien vermittelt sub Chiffre Z W 3647 die Annoncen-Expedition **Rudolf Mosse, Zürich.**

Jüngere

## Ingenieure,

welche die Staats- oder Diplombefähigungen mit gutem Erfolge bestanden haben, und auch solche, welche bereits einige Praxis im Eisenbahnbau besitzen, werden von einer Bau-Unternehmung mit hohem Gehalte sogleich engagiert. Selbst geschriebene detaillierte Offerte mit Abschriften der Prüfungs- und Verwendungs-Zeugnisse, Gehaltsansprüche etc. sub W H 2399 beförd. **Rudolf Mosse, Wien.**

## Das Wichtigste für Zimmerleute ist Schiften.

Durch brieflichen Unterricht auf die einfachste, schnellste und billigste Art zu erlernen. Allein zu beziehen von **A. E. Walter, Zimmerwerkmeister, Heilbronn a. N., Salzstrasse Nr. 41.**

### Gesucht:

Auf das **Bauamt der Stadt Solothurn** ein auf Bureau u. Bau praktischer erfahrener

## Bautechniker.

Eventuell Jahresstelle. Eintritt kann sofort erfolgen.

Offerten mit Gehaltsansprüchen sind an das Stadtbauamt zu richten.

### Sofort gesucht

in ein grosses **Baugeschäft** ein jüngerer, theoretisch und praktisch gebildeter

## Architekt.

Flotter Zeichner, mit den hiesigen Verhältnissen vertraut. Salair 250 bis 300 Fr.

Offerten sub Chiffre Z P 3565 befördert die Annoncen-Expedition **Rudolf Mosse, Zürich.**

Für

## Konk.-Geometer!

Geometer sucht eine Vermessung im Unteraccord zu übernehmen.

Gefl. Off. sub Chiffre Z Z 355 an **Rudolf Mosse, Zürich.**

Junger, tüchtiger

## Maschinentechner,

mit längerer Werkstatt- u. Bureau-Praxis sucht Anstellung im In- oder Ausland.

Gefl. Off. sub Chiffre Z F 3656 an **Rudolf Mosse, Zürich.**

## Elektriker

oder

## Kapitalist.

## Beteiligung.

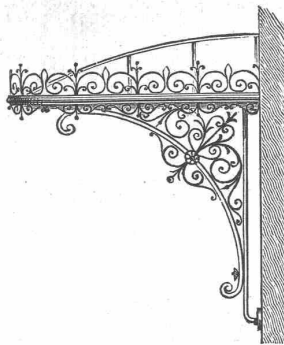
Für meine allseitig anerkannten, einfach konstruierten, von der Behörde zum Teil bereits eingeforderten Patente zur

### Sicherung des

## Eisenbahn-Betriebes

suche ich Verbindung mit einem vermögenden Elektrotechniker oder Kapitalisten. Herauswachsen eines elektrotechn. Instituts allerersten Ranges wahrscheinlich. Nähere Mitteilungen sogleich unter Chiffre B K 2261 durch

**Rudolf Mosse, Berlin S. W.**



**Eisenkonstruktionen jeder Art, Veranden, Vordächer, Eisenteile zu Glasbauten etc.** Ausführung nach eigenen oder andern Zeichnungen.

## Suter-Strehler & Co.,

Konstrukt.-Werkstätte, **Zürich.**

Sehr zuverlässiger, erfahrener

### Maschinist

mit besten Zeugnissen, 27 Jahre alt, verheiratet, befähigt, selbständige Installationen und Accumulatoren-Reparaturen auszuführen, sucht bei einer elektr. Central-Anlage in der Schweiz dauernde Stellung. Gefl. Off. erbeten sub S H 1995 an **Rudolf Mosse, Stuttgart.**

### Gesucht:

Ein tüchtiger, gewandter

## Maschinenzeichner

für das Bureau einer Konstruktionswerkstätte in Bern.

Anmeld. mit Zeugnis-Beilagen u. Gehaltsansprüchen nimmt sub Chiff. Z 60 E **Rudolf Mosse in Bern** entgegen.

### Gesucht:

ein technischer

## Zeichner

für ein Ingenieurbureau. Dauernde Beschäftigung. Anmeldungen mit Zeugnisabschriften unter Chiffre M G 594 an die Annoncen-Expedition

**Rudolf Mosse, Zürich.**

### Gesucht.

Ein tüchtiger, zuverlässiger

## Konkordats-Geometer

(mehrjährige Praxis) findet dauernde, selbständige Stellung bei guter Bezahlung auf einem techn. Bureau bei Zürich.

Offerten sub Chiffre Z E 3030 nimmt die Annoncen-Expedition **Rudolf Mosse, Zürich** entgegen.

Erfahrener

## Techniker

für **Heizungsanlagen** auf 1. August 1898 **gesucht.** Kenntnis des Wasserleitungsfaches und der Gesundheitstechnik erwünscht. Flottes Zeichnen unbedingt notwendig.

Ingenieur **C. Wetzel, Davos.**

### Annoncen-Expedition

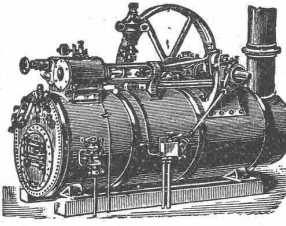
## Rudolf Mosse.

Alleinige Inseratenannahme für die Schweiz. Bauzeitung.



**Hercules-Velos**  
seit  
12 Jahren bewährtes  
**Erstklassiges**  
**Fabrikat.**  
Nürnberger  
Veloipedfabrik Herenles  
vorm.  
Carl Marschütz & Cie.  
Depot für die Schweiz:  
**Isy Marschütz,**  
Zürich, Bärengasse 13.

**Lokomobilen**  
mit verbessertem ausziehbarem  
Röhrenkessel,  
*fahrbar und feststehend,*



*ferner transportable*  
**Dampfmaschinen**  
*mit stehendem geschweisstem*  
**Querrohrkessel**  
bauen als Specialität und  
halten auf Lager  
**Menck & Hambroek,**  
ALTONA-HAMBURG.



**Lichtpausapparate,**  
**Lichtpauspapier,**  
**Lichtpausen** in blau,  
schwarz und braun.  
*Preislisten franco.*  
**Billwiller & Kradolfer**  
*Techn. Versandgeschäft*  
Clausiusstrasse, 38.  
Zürich IV.

Kleins neue  
**Einstopfbüchspumpen**



D. R. G. M.  
mit nur **einer** aus-  
senliegenden Stopp-  
büchse, statt zwei,  
daher  
Kraft- und Raumersparnis.  
**Ueber 100 Pumpen**  
stehend u. liegend,  
für Dampf- und  
Riemenbetrieb, auf  
Lager.  
Vorzügl. Zeugnisse.  
Maschinen- und Armaturfabrik  
vorm. Klein, Schanzlin & Becker,  
Frankenthal (Pfalz).  
Fabrikpersonal: 900.  
Alleinige Vertreter für die Schweiz:  
**J. Walther & Cie.,**  
Techn. Geschäft, Zürich I.

## Aluminium-Guss

nach Modellen liefert in garantiert  
sauberer Ausführung

**E. Bürgin-Waldvogel,**  
Schaffhausen.

# Künstl. Sandsteine

in jeder Ausführung.  
Bahnlieferungen nach Auswärts.

**E. Braselmann,**  
Zürich IV, Culmannstr. 31.

## Geschäftsanzeige.

Unterzeichnete beehren sich, weiteren Kreisen die Mit-  
teilung zu machen, dass sie unter der Firma

### Schwarzenbach & Schmid

technisches Bureau,

in Rüslikon bei Zürich ein Ingenieur-Bureau eröffnet haben  
und alle in das Gebiet eines Civil- und Kultur-Ingenieurs, sowie  
eines Konkordatsgeometers einschlägigen Aufträge entgegen-  
nehmen.

Unter Zusicherung prompter Ausführung empfehlen sich  
Hochachtend

Rüslikon b. Zürich, St. Gallen, 12. Mai 1898.

**Jakob Schwarzenbach,** Ing. u. Konk.-Geometer.  
**Konrad Schmid,** Ingenieur, z. Zeit in St. Gallen.

## Die Wallenstadter Roman- & Portland-Cementfabrik A.-G. in Ennenda

empfehlte sich zur Lieferung ihrer vorzüglichen Fabrikate, als

I<sup>a</sup> Roman-Cement,

I<sup>a</sup> Schweren hydraulischen Kalk.

Sorgfältige und prompte Bedienung.

Korrespondenzen gefl. nach Ennenda.

Vertreter für die Kantone Zürich und Thurgau: Herr H. Kappeler-Äpli in Zürich.

## Schweren hydraulischen Kalk

liefert in bester Qualität mit Garantie  
Cementfabrik

Karl Hürlimann in Brunnen.

## Meyer's Steinkitt.

Seit vielen Jahren anerkannt bewährtestes Mittel zum Kitten und  
Ersetzen aller Arten von Steinen, verschiedenartigste Verwendungsweise,  
worüber genaue Gebrauchsanweisungen; für besondere Fälle wird seitens  
der Fabrik jede Auskunft erteilt. Von einer Reihe von Staatsbauleitungen  
vorgeschrieben. Vielfach erprobt an Kirchen, Monumenten, Fassaden.  
Schutzmarke in allen Industrieländern eingetragen.

**Meyer's Steinkittfabrik C. Hülsmann.**  
Freiburg i. Baden.

Telegramm-Adresse: Kittmann Freiburgreisgau.

Vertreter für die Schweiz:

Herr **E. Friedr. Meyer,** Metropol, Stadthausquai 11, Zürich (Teleph. Nr. 3192).

" **Joh. Rühle,** Gallusplatz 28, St. Gallen.

" **Chr. Färber,** Laufen (Kanton Bern).

" **Charles Chamorel,** Entrepreneur, Lausanne (Telephon Nr. 6).

## Carl Heise, Weissenthurm a. Rhein,

offert seine Fabrikate in I<sup>a</sup> Schwemmsteinen.

Vertreter für die Schweiz:

Herr **Maurice Schmidt jr.,** Olten.

The Della Casa Granite Quarries of Italy, Limited, Baveno.

## Bavenogranit

Vorzüglichstes, vollkommen wetterbeständiges Material, namentlich für Sockel,  
Stufen, Postamente, Säulen, Bassins etc.

Mechanische Werkstätten.

Ehrendiplom, goldene und silberne Medaillen von diversen Ausstellungen.

Vertreter für die deutsche Schweiz:

**Alfred Weber,** Architekt,

Freigutstrasse 8, Zürich II.



## Geiger'sche Fabrik

für Strassen- und Haus-Entwässerungsartikel

Karlsruhe, (Baden).

Konstruktionsbureau für Kanalisation.

Fabrikation und Lager sämtlicher

Entwässerungsartikel

„System u. Patent Geiger“, als:

Spül-, Stau- und Absperrvorrichtungen

für Kanäle aller Profile und Grössen

Schachtabdeckungen,

Strassen-, Hof- u. Haussinkkasten, Fettfänge,

Regenrohr-Sinkkasten, Wassersteinsiphons u. s. w.

Krahn- und Schlammbefuhrwagen

für Hand- u. Pferdebetrieb

zum Reinigen der Sinkkasten.

## Fabrikation von Eisele's Gasbadeofen

für Schul- Volks- und Mannschaffs-Brausebäder.

Illustrierte Preisverzeichnisse kostenfrei.



## Rollbahnschienen und Schwellen

aus der Burbacherhütte

sind in verschiedenen Profilen nebst dem dazu gehörenden

Kleineisenzeug

stets vorrätig bei

Kägi & Co., Winterthur.



## Cementsteinfabrik Dietikon A.-G.

in Dietikon b. Zürich

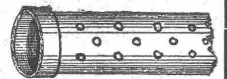
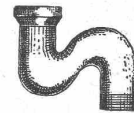
Jahresproduktion: 4 Millionen Steine

Telephon

Telegrammadr.: Cementstein

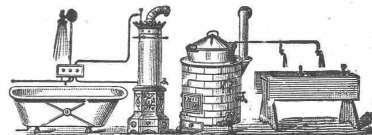
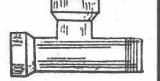
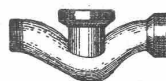
empfehlte ihre Produkte in **Prima Cementsteinen**, Normal-  
und Wolfsteinformat, in sauberer Ware für **Rohbau**, wie für gewöhnliches

Mauerwerk, unter Zusicherung prompter Bedienung und  
billigster Preise.



## Ziegel- & Röhrenfabrik, Schaffhausen.

Steinzeugröhren zu Kanalisation, Wasser-  
und Abtritleitungen. Hohe Widerstandsfähig-  
keit gegen innern und äussern Druck. Echt  
schweiz. Fabrikat. Prima Referenzen.



## Bad- & Wasch-

Einrichtungen

**Gebr. Lincke,**

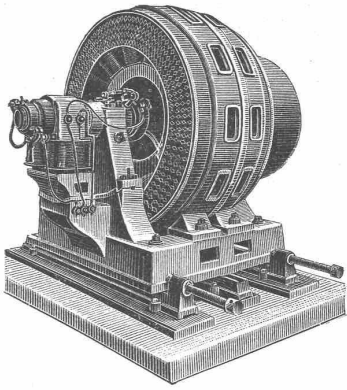
Zürich.

## Waagen-Fabrik J. Ammann & Wild,

Ermatingen und St. Gallen.

**Waagen** jeder Konstruktion, von der kleinsten Tafelwaage  
bis zur grössten Brückenwaage.

Prima Referenzen. — Man verlange gefl. Preiscurant.



Maschinenfabrik der Aktiengesellschaft  
vormals

**Joh. Jacob Rieter & Co. in Winterthur**

Abteilung für Elektrotechnik.

**Complete Centralanlagen für Kraft- und Lichtverteilung**  
jeder Art und Grösse.

Elektrisch betriebene Krähnen, Werkzeugmaschinen,  
Ventilatoren, Pumpen, Schiebebühnen etc.

— **Elektrometallurgie.** —

SPECIALITÄT:

Uebnahme completer Turbinenanlagen mit Präcisions-Regulierung.

Ausstellung Genf: 2 Goldene und 1 Silberne Medaille.

**Schürmanndecken, Bonner Verblendsteine, Schwemmsteine,** Felix Beran,  
Zürich.  
Stockenstr. 39.  
Telephon 1509.

**Lehmann & Neumeyer, Zürich,**

**Spezialgeschäft für sanitäre Anlagen.**

Closet-, Pissoir-, Bidet-Anlagen. Bade-Einrichtungen, Toiletten- und Wasch-Einrichtungen. Heiss-Wasser-Anlagen.  
Gasbeleuchtungsgegenstände, Gasherde, Ventilatoren.

Grosse Ausstellungsräume mit in Funktion befindlichen Apparaten.  
Schützengasse 19, am Hauptbahnhof.

**Stelle-Gesuch.**

Ein junger Schweizer, der drei Jahre in einer mech. Werkstätte bethätigt war und nachher die mech. Abteilung des Techn. in Winterthur mit bestem Erfolg absolviert hat, sucht Stelle auf dem Bureau einer grössern Masch.-Fabr.

Offerten sub Chiffre O F 5865 an  
Orellfüssli-Annoncen, Zürich.

**Stelle-Gesuch.**

Verheir. j. Mann, dreier Sprachen mächtig, in Buchführung, Korresp., Kassawesen, Zeichnen, Berechnungen etc. bewandert, sucht Stelle als Geschäftsführer oder Buchhalter in ein **Baubureau.** Prima Zeugnisse und Referenzen.

Gefl. Offerten sub R 2484 Q an  
Haasenstein & Vogler, Basel.

**Architekt**

theoretisch gebildet, mit langjähriger, tüchtiger Praxis in Bureaux und auf Bauplätzen, sucht gestützt auf gute Zeugnisse als **Architekt** oder **Bauleiter** dauernde Stellung.

Offerten sub Chiffre Q c 2825 Z an  
Haasenstein & Vogler, Zürich.

**Formwerkzeuge**

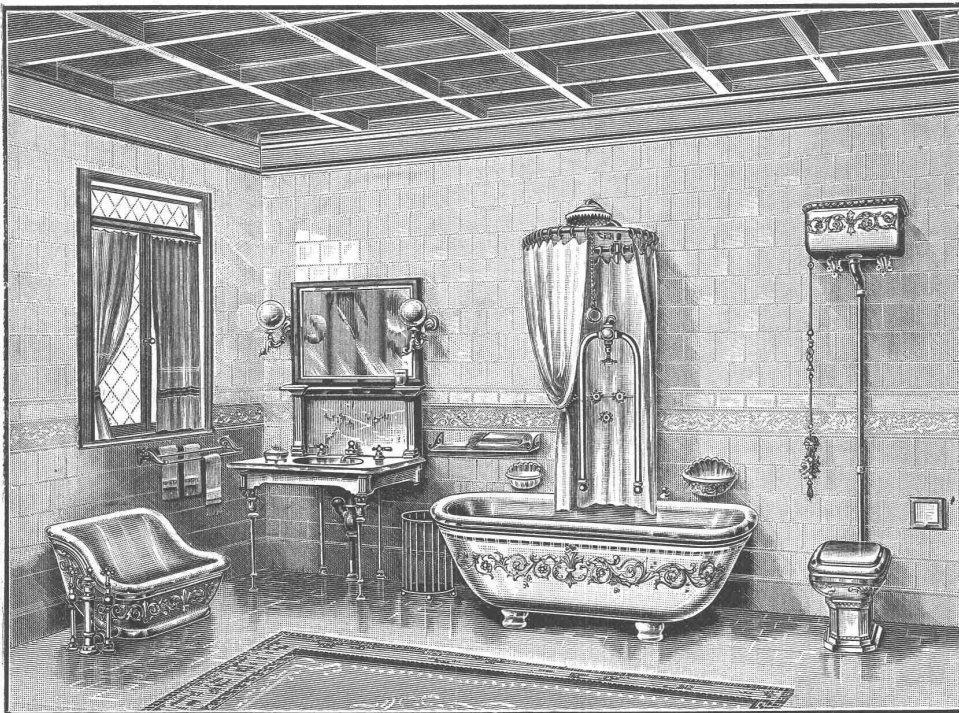
aus Stahl und Bronze für

**Kunststeinfabrikation**

empfiehlt

**Fr. Kienast,**  
Winterthur.

NB. Illustrierter Preiscurant steht zu Diensten.



**Eigene Patente:** Autom. Centralclosetanlage. Fäkalienkläranlage.

Einzel- und Massensysteme speziell konstruiert für Schul- und Krankenhäuser, Kasernen etc.  
Prima Referenzen.

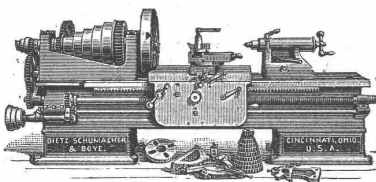
**Werkzeugmaschinen**

amerikanischer und englischer Herkunft

liefern

nach bewährten Konstruktionen und  
in sorgfältigster Ausführung

**Maey & Spoerri,** technisches Bureau,  
Zürich, Bahnhofstrasse 94.





**FRITZ MARTI, WINTERTHUR,**  
 Bergwerks- & Hüttenprodukte. — Industrielle Anlagen. — Mechanische Einrichtungen.  
 — **Hauptlager mit Werkstätte in Wallisellen bei Zürich.** —

**DRAHTSEILE**  
 für Seilbahnen, Seilriesen, schiefe Ebenen, Aufzüge, Transmissionen etc.  
 Drähte für Telegraphen & Telefonlinien.  
 Drahtseile und Drähte aus Kupfer für Dynamos und elektrische Kraftübertragungen.  
 Bronzedraht für sehr hohe Leistungsfähigkeit.  
 Drahtseile aus Kupfer für Blitzableiter.



Stahldrähte und Stahlbänder für Umzäunungen.  
 Eisen- & Stahldraht.  
 Bau-Unternehmer-Material.  
 — **Miete & Verkauf.** —  
 Stahlbahnen, Rollbahnschienen, Rollwägelchen, Kreuzungen, Drehscheiben, Kl. Lokomotiven, Motoren, Lokomobilen.

**THONWERK BIEBRICH, A.-G.**

Biebrich a/Rhein  
 vereinigt mit  
**Chamottefabriken C. Kulmiz**  
 in **Saarau** (Schlesien) und **Halbstadt** (Böhmen),  
 beste Referenzen und Zeugnisse aus der Schweiz,  
 liefert

die für den **Bau und Betrieb** von **Gasanstalten, Chemischen Fabriken, Cementfabriken, Cellulosefabriken, Schweiss- und Puddelwerken, Eisengießereien**, sowie für **Dampfkessel- und sonstige Feuerungsanlagen** notwendigen

**feuerfesten und säurebeständigen Produkte**  
 Retorten, Form- und Normalsteine, Gloverringe, Mörtel etc.

**Bruckner's Patent Gips-Platten**

für Zwischenwände, Dachverschalungen, Zwischenböden etc.  
 45, 65 und 80 mm dick.  
**Kein Verputzen der Wandflächen nötig, es wird direkt darauf tapeziert.**  
 Solid, feuersicher. Rasche, billige Ausführung.  
 Vorzügliche Schalldämpfung.

Durch Einziehen pat. eiserner Rohrverspannungen wird die Herstellung beliebig langer oder hoher Wände ohne Riegelung ermöglicht.  
 Prospekte und Preislisten durch  
**Emanuel Baumberger in Basel,**  
 Lizenzfabrik für die Kantone Aargau, Baselstadt, Baselland, Solothurn, Luzern, Uri, Schwyz, Unterwalden, Zug.  
 Goldene Medaille Genf 1896.

**Kündig, Wunderli & Cie,**  
 Maschinenfabrik,  
**Uster**  
 bauen  
**Schrauben-Ventilatoren**  
 eigener Konstruktion



für Brauereien, Färbereien, Appreturen, Spinnereien und Webereien, Giessereien, chemische Fabriken etc.  
 Prima Referenzen.



Goldene Medaille (einzige höchste Auszeichnung in dieser Branche) Neuenburg 1887

**Alb. Wackerlin,**  
 Waagenfabrik in Schaffhausen.  
 Spezialität von Waagen für Eisenbahnen, Landfuhrwerke, Fabriken, Landwirte, Weinhändler, Bierbrauer, Kaufleute, Müller, Metzger, Cementfabriken etc.  
 von 2 Kilo bis 30 Tonnen Tragkraft unter äusserst günstigen Bedingungen.

Beste Zeugnisse von 4 schweiz. Hauptbahnen, Gemeinden und Privaten zu Diensten.  
**Garantie für Exactität und Solidität.**  
 Neuester Preiscurant gratis und franko.  
 Zeugnisse über 10—15jährigen Bestand ohne Reparatur.

**HAUPT & AMMANN**  
 ZÜRICH.



**Pferdestall-**  
 und  
 Sattelkammer-Einrichtungen,  
 Säulen, Schienen, Gitter, Krippen, Rauffen,  
 Wand- und Bodenbelag.  
 Trärgarnituren für Fahr- und Reitgeschirre.  
**Musterstallung**  
 in unserer Fabrik: Steinstrasse 64.  
 Bureau: Seidengasse 5. Teleph. 2862.  
 Entwürfe und Berechnungen kostenfrei.

**E. Friedr. Meyer**

Freiburg i. B. Steingeschäft Zürich Metropol  
 Telephone empfiehlt Telephone

**Gleichfarbige weisse Vogesen-Sandsteine**  
 (sogen. Belforter-Steine),  
**Gleichfarbigrote Pfälzer-Sandsteine,**  
**Gleichfarbigrote Main-Sandsteine,**  
**Savonnières, Courson, Echallon etc.**  
**Granit von Kandern,**  
**feinkörnig weiss (Druckf. 2235 kg) sowie rot,**  
**Granit-Pflastersteine.**  
 Lieferung sowohl von Rohmaterial wie fertiger Arbeit.  
**Muster stehen zu Diensten.**

**Ferd. Schäußle, Esslingen a. N.**  
 Holzhandlung  
 Möbelwerk, Holzwaaren-Fabrik u. Drecherei.  
 Bau- & Holz-Ornamente. Baustäbe & Kehlleisten  
 in allen Holzarten.  
 Jede Dreher-, Fräse- & Bildhauer-Arbeit.  
 Eichen & Nussbaum, deutsch & amerik., Tappel,  
 amerik., Erlen, Kronkiefer etc.  
**Pith-Pine.**



**Gummihosen**  
**Gummistrümpfe**  
**Haubenjacken**  
**Complete Taucheranzüge,**  
 sowie alle andern  
**Kautschukwaren**  
 für technische Zwecke  
 empfehlen  
**Alf. Diener & Co.,**  
 Mythenstrasse 29,  
**Zürich II.**