

Objektyp: **Advertising**

Zeitschrift: **Schweizerische Bauzeitung**

Band (Jahr): **29/30 (1897)**

Heft 25

PDF erstellt am: **19.09.2024**

Nutzungsbedingungen

Die ETH-Bibliothek ist Anbieterin der digitalisierten Zeitschriften. Sie besitzt keine Urheberrechte an den Inhalten der Zeitschriften. Die Rechte liegen in der Regel bei den Herausgebern. Die auf der Plattform e-periodica veröffentlichten Dokumente stehen für nicht-kommerzielle Zwecke in Lehre und Forschung sowie für die private Nutzung frei zur Verfügung. Einzelne Dateien oder Ausdrucke aus diesem Angebot können zusammen mit diesen Nutzungsbedingungen und den korrekten Herkunftsbezeichnungen weitergegeben werden. Das Veröffentlichen von Bildern in Print- und Online-Publikationen ist nur mit vorheriger Genehmigung der Rechteinhaber erlaubt. Die systematische Speicherung von Teilen des elektronischen Angebots auf anderen Servern bedarf ebenfalls des schriftlichen Einverständnisses der Rechteinhaber.

Haftungsausschluss

Alle Angaben erfolgen ohne Gewähr für Vollständigkeit oder Richtigkeit. Es wird keine Haftung übernommen für Schäden durch die Verwendung von Informationen aus diesem Online-Angebot oder durch das Fehlen von Informationen. Dies gilt auch für Inhalte Dritter, die über dieses Angebot zugänglich sind.

Maschinen-Techniker

oder Ingenieur, der Werkstattpraxis besitzt, flotter Konstrukteur ist, deutsch und französisch spricht und schreibt, für Bureaux und Reise per 1. Januar oder später **gesucht**.

Dauernde Stellung. Bevorzugt solche, welche im Bau von Zerkleinerungsmaschinen, Pressen etc. Erfahrung besitzen. Gefl. Offerten mit kurzer Lebenslaufbeschreibung, Zeugnisabschriften und Angabe der Referenzen und Gehaltsansprüche erbeten unter T L 901 an

Rudolf Mosse, Frankfurt a/M.

Zu verkaufen.

Ein guterhalt. Lokomobil 8—10 P.S. stark, fahrbar. Ein gut gehender Gasmotor 3 PS stark, System Lokomotivfabrik Winterthur.

E. Lumpert-Benz,

Maschinenhandlung,
St. Gallen.

Un jeune homme sérieux et actif,

ayant des notions techniques et commerciales suffisantes, connaissant le français, l'allemand, la tenue des écritures et disposant d'un petit capital, trouverait une carrière utile et rémunératrice dans une entreprise industrielle en pleine activité. Au besoin l'apport financier pourrait être différé jusqu'à plus ample connaissance des résultats.

Adresser les offres et références case postale 2056 Neuchâtel qui renseignera.

Bautechniker,

mit etwas Praxis, hauptsächlich für Bureau, dazwischen auch auf Bau, per 15. Januar gesucht.

Anmeldungen mit Zeugnisabschriften sub Chiffre M 232 E an **Rudolf Mosse, Bern.**

Hiesiger Ingenieur

wünscht Beteiligung in bestehendem Engros-Geschäft der Eisenbranche. Offerten sub Chiffre O 7114 an **Rudolf Mosse, Zürich.**

Lokomobil,

8 bis 10 Pferdekkräfte, zu mieten, eventuell zu kaufen gesucht.

Preisofferte, per Miet- oder Kaufpreis, sind zu richten sub Chiffre A B 4464 an **Rudolf Mosse, Luzern.**

Bauzeichner gesucht.

Für Anfang Januar oder später suchen wir einen Bauzeichner, hauptsächlich im Holzfach erfahren. Anmeldungen nehmen bis Ende Dezember entgegen

Kuoni & Cie.,
Baugeschäft & Chaletfabrik, Chur.

Junger Ingenieur

sucht, wenn möglich in Zürich, sich aktiv in technischem Bureau oder Installationsgeschäft zu beteiligen. Offerten sub Chiffre P 7115 an **Rudolf Mosse, Zürich.**

Marmor- und Granitsäge und Polierwerk

Jean Haertsch, **Rheineck (St. Gallen).**

Lieferung aller Rohmarmor- und Granitsorten in Blöcken und Platten. Uebernahme aller Marmor- und Granitarbeiten. Spezialität: Bauarbeiten. Billigste Preise. Feinste Referenzen.

Opalin.

Opalfarbiges, gewalztes Glas. Bester Wandbelag in Platten bis 10 m² für Spitäler, Restaurants etc. Englische Closet- und Toiletten-Einrichtungen. Trog-Closets für Schulen und Fabriken.

Passavant Iselin & Co., Basel.

Gipsdielen

mit Nut und Falz, zur raschen Herstellung billiger, trockener, feuersicherer Wohn- und Fabrikräume.

Albert Gebhardt
Gipsdielenfabrik (Eigenes Gipswerk), Koblenz, Kt. Aargau. Telefon.

Architektur-Antiquariat und Sortiment **C. Leddihn, Berlin, Gips-Str. 30.**
Ankauf u. Besorgung v. Büchern. Katalog gratis u. franko zu Diensten.



Kassenfabrik

(gegr. 1840)
28 Hottingerstrasse 28.

Garantiert
feuerfeste und solide **Panzerkassen** in eleganter Bauart. Geld- und Bücherschränke, Kassetten, Geldkörbe etc. etc.

Direkt wirkende **Patent-Dampfrahmen** von unübertroffener Leistungsfähigkeit.

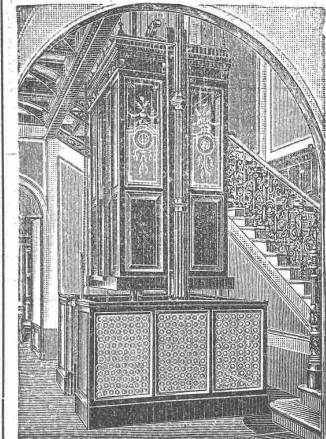
Dampfrahmen mit endloser Kette und mit rücklaufender Kette.

Priestman's Greifbagger,

Dampfwinden, Dampfkräne, Transportable Fördermaschinen, Lokomobile, Centrifugalpumpen, Transportable Dampfmaschinen, Wasserhebe-Maschinen.

Menck & Hambrock,
Maschinenfabrik, Altona-Hamburg.

Ing. Augusto Stigler.
Hydraulische und elektrische **Personen-Aufzüge.**
1200 Anlagen in Europa,
60 Anlagen in der Schweiz.



Hydraulische Warenaufzüge
Hydraulische Gepäckaufzüge
Hydraulische Speiseaufzüge
Transmissionsaufzüge.

Alleinvertretung:
Geo. F. Ramel,
Maschinen-Ingenieur,
Seefeld 41, ZÜRICH.
Telegramme: Rameolo Zürich.
Telephon Nr. 1221.
Prima Referenzen.
Ausarbeitung von Projekten und Kostenvoranschlägen gratis.
System der Personenaufzüge für bestehende und neue Bauten.

Erfindungs-Marken-Muster- & Patente Modell-Schutz gewissenhaft & prompt durch **BOURRY-SEQUIN & Co ZÜRICH**
Gegründet 1880. Schweiz. Syndikat-Mitglied.

Annoncen-Expedition **Rudolf Mosse.**
Alleinige Inseratenannahme für die Schweiz. Bauzeitung.

Xylogr. Art-Anstalt **J.R. MÜLLER IN ZÜRICH**
Fertige HOLZSCHNITTE.
Sav. Clichés, Zirkel, etc.
PRÄMIERT & DIPLOMIERT

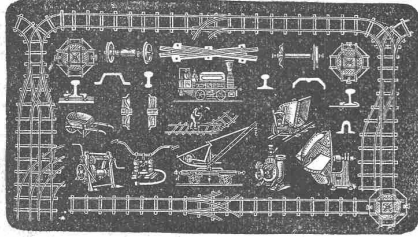
Submissions-Anzeiger.

Termin	Stelle	Ort	Gegenstand
19. Dez.	Stadtbaupamt	Solothurn	Ausführung von schmiedeisernen Fenstergittern am Museum in Solothurn.
20. »	Gemeindevorstand	Mastrils (Graubünden)	Bau einer Säge in der Gemeinde Mastrils.
26. »	Zollbureau	Col des Roches (Neuchâtel)	Bauarbeiten zu einem Zollgebäude in Les Queues bei Locle.
26. »	Zollbureau Bahnhof	Verrières-Suisses (Neuchâtel)	Bauarbeiten für das Zollgebäude in La Ronde bei Verrières.
31. »	Bureau des Bauführers	Wald, zum Thalegg (Zürich)	Glaser- und Schreinerarbeiten einschl. Lieferung und Erstellung der Parkettböden zum Bau der Zürcherischen Heilstätte für Lungenkranke auf Faltigberg-Wald.
3. Jan.	Bureau der Bauleitung	Bern, Bärenplatz 35	Herstellung der eisernen Decken und Dachkonstruktionen über den beiden Sitzungssälen des Bundeshauses, Mittelbau, in Bern.

FRITZ MARTI, WINTERTHUR.

Bergwerks- & Hüttenprodukte.
Industrielle Anlagen. Mechan. Einrichtungen.

Hauptlager in Wallisellen bei Zürich.



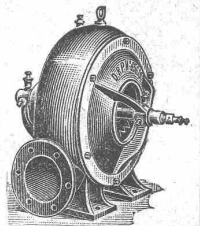
Verkauf & Vermietung

von **LOKOMOBILEN, MOTOREN & Bauunternehmer-Material**, wie transportable **Stahlbahnen, Rollbahnschienen** mit Befestigungsmitteln für Dienstgeleise, **Rollwägelchen** verschiedener Grössen incl. allem Zubehör für Materialtransport bei Bahn- & andern öffentlichen Bauten, **Radsätze, Bandagen, Kupplungen, Stahlgussräder für Rollwagen, Drehscheiben, Achsen, Kreuzungen, kl. Lokomotiven.**

→ Prospekte & Kostenanschläge gratis. ←

Hochdruck-Compound-Ventilator
— System WENNER. —

Speziell für **Kuppel- & Schweißöfen, Schmiedfeuer, Sandstrahlgebläse, Tunnel-Ventilation u. Trocken-Anlagen** geeignet. Jeder Ventilator wird 3 Monate auf Probe gegeben. Vielfach mit bestem Erfolg in Betrieb.



THONWERK BIEBRICH, A.-G.

Biebrich a/Rhein
vereinigt mit

Chamottefabriken C. Kulmiz

in **Saarau** (Schlesien) und **Halbstadt** (Böhmen),
beste Referenzen und Zeugnisse aus der Schweiz,
liefert

die für den **Bau und Betrieb** von **Gasanstalten, Chemischen Fabriken, Cementfabriken, Cellulosefabriken, Schweiß- und Puddelwerken, Eisengessereien**, sowie für **Dampfkessel** und sonstige **Feuerungsanlagen** notwendigen

feuerfesten und säurebeständigen Produkte

Retorten, Form- und Normalsteine, Gloverringe, Mörtel etc.

gegr. 1861 Lokomobilen-Fabrik **MAGDEBURG-BUCKAU**

CARRETT SMITH & Co.

4-200 Pferdekr. Gering. Kohlenverbr. Wellrohrfeuerbüchsen. 5 Jahre Garantie

LOKOMOBILEN

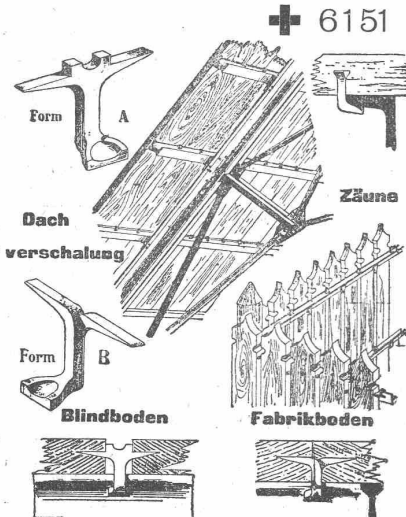
Vertreter: W. Thiele, Zürich, Gessner-Allee 54. Listen etc. frei.

Prima künstlicher
Portlandcement

Fleiner & Cie., Aarau

Schwerer
hydraulischer Kalk
erster Qualität.

Verbindungs-Haften



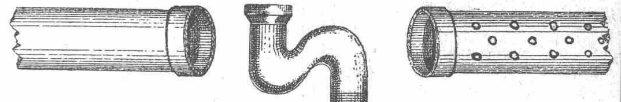
bezwecken unmittelbare Verbindung von Brettern mit Eisenschienen.

Preis per 100 Stück ab Lager

Fr. 4.—

Zu beziehen bei

Gebrüder Rordorf, Zürich I.



Ziegel- & Röhrenfabrik, Schaffhausen.

Steinzeigröhren zu Kanalisation, Wasser- und Abtritleitungen. Hohe Widerstandsfähigkeit gegen innern und äussern Druck. Echt schweiz. Fabrikat. Prima Referenzen.



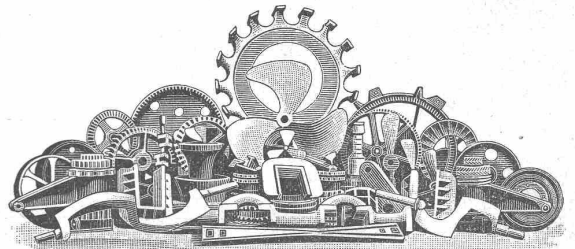
G. A. Pestalozzi, Zürich,

Lack- und Farbenfabrik

empfehlte seine Specialartikel und übrigen Fabrikate für die verschiedenen Industriezweige.

Stahlfaçonunguss.

Martinstahlguss, Tiegelstahlguss, Temperstahlguss
Aktiengesellschaft der Eisen- und Stahlwerke
von **Georg Fischer, Schaffhausen.**



Material für Eisenbahnen, Maschinenbau und Eisenkonstruktionsanstalten, sowie für alle Zweige der Industrie.

Für **Dynamomaschinen Special-Stahlguss. Absolut porenfreie und saubere Abgüsse** bis zum Gewichte von 3000 kg. per Stück.

Zahnräder aller Art nach Modell oder ohne Modell, mit der Maschine geformt.

Prompte Lieferung. Billige Preise.

— Weicheisengesserei. —