

Objektyp: **Advertising**

Zeitschrift: **Schweizerische Bauzeitung**

Band (Jahr): **29/30 (1897)**

Heft 24

PDF erstellt am: **24.09.2024**

Nutzungsbedingungen

Die ETH-Bibliothek ist Anbieterin der digitalisierten Zeitschriften. Sie besitzt keine Urheberrechte an den Inhalten der Zeitschriften. Die Rechte liegen in der Regel bei den Herausgebern.

Die auf der Plattform e-periodica veröffentlichten Dokumente stehen für nicht-kommerzielle Zwecke in Lehre und Forschung sowie für die private Nutzung frei zur Verfügung. Einzelne Dateien oder Ausdrucke aus diesem Angebot können zusammen mit diesen Nutzungsbedingungen und den korrekten Herkunftsbezeichnungen weitergegeben werden.

Das Veröffentlichen von Bildern in Print- und Online-Publikationen ist nur mit vorheriger Genehmigung der Rechteinhaber erlaubt. Die systematische Speicherung von Teilen des elektronischen Angebots auf anderen Servern bedarf ebenfalls des schriftlichen Einverständnisses der Rechteinhaber.

Haftungsausschluss

Alle Angaben erfolgen ohne Gewähr für Vollständigkeit oder Richtigkeit. Es wird keine Haftung übernommen für Schäden durch die Verwendung von Informationen aus diesem Online-Angebot oder durch das Fehlen von Informationen. Dies gilt auch für Inhalte Dritter, die über dieses Angebot zugänglich sind.

Ein Dienst der *ETH-Bibliothek*
ETH Zürich, Rämistrasse 101, 8092 Zürich, Schweiz, www.library.ethz.ch

<http://www.e-periodica.ch>

Schweizerische Bauzeitung

Wochenschrift

für Bau-, Verkehrs- und Maschinentechnik

Herausgegeben
von

A. WALDNER

32 Brandschenkestrasse (Selnau) ZÜRICH.

Verlag des Herausgebers. — Kommissionsverlag: Ed. Rascher, Meyer & Zeller's Nachfolger in Zürich, Rathausquai 20.

Organ

des Schweizer. Ingenieur- und Architekten-Vereins und der Gesellschaft ehemaliger Studierender des eidg. Polytechnikums in Zürich.

Abonnementspreis:
Ausland... Fr. 25 per Jahr
Inland... „ 20 „ „Für Vereinsmitglieder:
Ausland... Fr. 18 per Jahr
Inland... „ 16 „ „
sofern beim Herausgeber
abonniert wird.Abonnements
nehmen entgegen: Heraus-
geber, Kommissionsverleger
und alle Buchhandlungen
und Postämter.Insertionspreis:
Pro viergespaltene Petitzeile
oder deren Raum 30 Cts.
Haupttitelseite: 50 Cts.Inserate
nimmt allein entgegen:
Die Annoncen-Expedition
von
RUDOLF MOSSE
in Zürich, Berlin, Breslau,
Dresden, Frankfurt a. M.,
Hamburg, Köln, Leipzig,
Magdeburg, München,
Nürnberg, Stuttgart, Wien,
Prag, London.

Bd XXIX.

ZÜRICH, den 12. Juni 1897.

No 24.

Centralheizungen erstellen GEBR. LINCKE, ZÜRICH.

Gaswerke der Stadt Zürich.

Bauausschreibung.

Neues Gaswerk Schlieren.

Die Verwaltungsabteilung des Bauwesens eröffnet hiemit freie Konkurrenz über die Ausführung der Erd- und Maurerarbeiten für die Fundation der Cokehalle und zwar:

Erdarbeiten	im	Umfange	von	900 m ³ ,
Maurerarbeiten	„	„	„	800 m ³ ,
do. (Beton)	„	„	„	200 m ³ .
do. (Verputz)	„	„	„	

Pläne, Bedingnisheft und Preisliste sind auf dem Bureau des Unterzeichneten aufgelegt, der jede weitere Auskunft erteilen wird.

Uebernahmsofferten sind verschlossen und mit der Aufschrift „Cokehalle Schlieren“ bis 18. Juni 1897 an den Vorstand des Bauwesens, II. Abteilung, Herrn Stadtrat Lutz, einzureichen.

Zürich, den 5. Juni 1897.

Gaswerke der Stadt Zürich,
Der Ingenieur:
A. Weiss.

Ausschreibung von Bauarbeiten.

Folgende Bauarbeiten werden hiemit zur öffentlichen Konkurrenz ausgeschrieben:

1. Eine Teilstrecke des Strassenbaues Wiggen-Marbach-Schangnau, nämlich von Knubelmatt bis Eschlisbach, 3220 m lang.
2. Die Verlegung des untern Laufes des Hilfernbaches, Marbach auf 340 m Länge.

Die Pläne, Bauvorschriften und Vertragsbedingungen können von heute an auf der Kanzlei des unterzeichneten Departements eingesehen werden.

Uebernehmer von gleichzeitig beider mit einander im Zusammenhang stehenden Bauten werden bevorzugt. Uebernahmsofferten sind verschlossen unter der Aufschrift „Angebot für Strassen und Wasserbauten in Marbach“ bis zum 24. Juni nächsthin dem unterfertigten Departement einzureichen.

Baudepartement des Kts. Luzern.

Thüren- und Jalousie-Laden

liefert als **Specialität**

Mech. Bauschreinerei Weesen (ZELLER & Co.).

Einzig echte Mettlacher
Steinzeug-Bodenplatten,
glasierte Wandplatten, Stalklinker und Röhren;
wetterbeständige **Bauterracotta** (matt und in Majolica),
Figuren und Vasen zu Bauzwecken und für Gärten von
VILLEROY & BOCH in Mettlach und Merzig.

Verblendsteine

von PH. HOLZMANN & Cie. in Frankfurt a/M.

Saargemünder Thonplatten, stahlhart gebrannt

von A. BRACH in Kleinblittersdorf.

Prima Schlackenwolle

von KRUPP in Essen.

Decor. Bauguss von C. FLINK, Mannheim.

Vertreter: **EUGEN JEUCH** in Basel.

— Naturmuster und Preiscurant zu Diensten. —

Prima

schweren

Hydraulischen Kalk

liefert die

Cementfabrik

Fleiner & Cie., Aarau.

gegr. 1861

Lokomobilen-Fabrik MAGDEBURG-BUCKAU

ARRETT SMITH

& Co.

4-200 Pferdek. Gering. Kohlenverb.
Wellrohrfeuerbüchsen. 5 Jahre Garantie

LOKOMOBILEN

Vertreter: W. Thiele, Zürich, Gessner-Allee 54.

Listen etc. frei.

LAMBERT & STAHL

ARCHITEKTEN, STUTTGART.

Künstlerische Ausführung

von Perspektiven und architektonischen Arbeiten jeder Art.

Steinbruch-Gesellschaft Ostermündingen bei Bern.

Blauer und gelber Sandstein. Lieferung als Rohmaterial
auf's Mass in jeder Grösse oder behauen nach Plänen und Zeichnungen.
Fluatlieferung zur Erhärtung des Materials.

Gesucht für sofort ein Ingenieur oder Geometer.

Zur Besorgung der **Terrainaufnahmen** für 2 grössere Wildbachverbauungen in Schwarzenberg und wenn möglich auch zur Anfertigung der bezüglichen Verbauungsprojekte. Konvenierenden Falls könnten dem Betreffenden nachher die Anfertigung verschiedener anderer Projekte im Strassen- und Wasserbau übertragen werden. Besoldung je nach den Ausweisen über die bisherige Thätigkeit und Leistungen besonders zu vereinbaren. Schriftliche Anmeldungen unter Angabe der Gehaltsansprüche, sowie unter Beilage von Zeugnissen sind einzusenden an das

Baudepartement des Kts. Luzern.

Konkurrenzausschreibung.

Die politische Gemeinde Benken eröffnet hiedurch Konkurrenz über die Ausführung der Erd- und Betonarbeiten für Erstellung eines ca. 500 m langen Cementröhrenkanales von 60, 80 und 90 cm Lichtweite, sowie einer Anzahl Einsteigschächte, Schlammfänger und Anschlussleitungen.

Die Pläne und Bauvorschriften liegen auf der Gemeinderatskanzlei Benken, sowie auf dem Bureau des Ingenieurs des 4. Kreises in Winterthur (Niedergasse Nr. 2) zur Einsicht auf, woselbst auch Eingabeformulare bezogen werden können.

Uebernahmefertigkeiten sind bis 21. Juni 1897 verschlossen und mit der Aufschrift «Dolenanlage Benken» versehen, an den Unterzeichneten einzusenden.

Benken, den 4. Juni 1897.

Der Gemeinderat.

Grosse Tragfähigkeit bei grosser Spannweite!!

Feuersicher.

Schwammfrei.

„Schürmann's“ Massivdecken auf Wellblechschienen.

Geringes Eigengewicht!

Keine Patentgebühren!

Beste Referenzen im In- und Ausland.

Prospekte, Lizenzerteilung, ganze Ausführungen und Kostenvoranschläge durch den Alleinvertreter für die Schweiz:

Felix Beran, Zürich.

Wasserversorgung.

Die Gemeinde **Safenwyl**, Kanton Aargau, eröffnet hiemit über Erstellung ihrer Wasserversorgung mit Hydrantenanlage Konkurrenz.

Es handelt sich um folgende Arbeiten: Das Sammelnetz, die Zuleitung zum Reservoir, das Reservoir, das Hauptleitungsnetz in einer Länge von ca. 7500 m und eventuell die Zuleitung zu und in die Häuser — nach vorliegenden Plänen, Baubeschrieb und Pflichtenheft.

Uebernahmsangebote werden entgegengenommen:

- a) für Gesamterstellung und
- b) getrennt:
 1. für sämtliche Erdarbeiten,
 2. für sämtliches Mauer- und Betonwerk, Transport zur Baustelle inbegriffen,
 3. für Lieferung des gesamten Leitungsmaterials, Dichtungsmaterial inbegriffen, franko Station Safenwyl,
 4. für Verlegen und Montage sämtlicher Leitungen.

Eingabetermin bis 15. Juni nächsthin. Termin für Fertigstellung 1. Okt. 1897. Pläne, Baubeschrieb und Pflichtenheft sind aufgelegt auf der **Gemeindekanzlei** und Eingaben sind zu richten an Herrn Gemeindeammann **Scheurmann**.

Safenwyl, den 29. Mai 1897.

Die Ausführungskommission.

Als **Fabrikanten** von

Beton- und Mörtelmischmaschinen, Baggermaschinen

empfehlen sich

A. Oehler & Cie. in Aarau,
Maschinenfabrik & Eisengiesserei.

An allen besichtigten Ausstellungen mit den höchsten Auszeichnungen prämiert, in Genf mit 1 goldenen und 3 silbernen Medaillen.

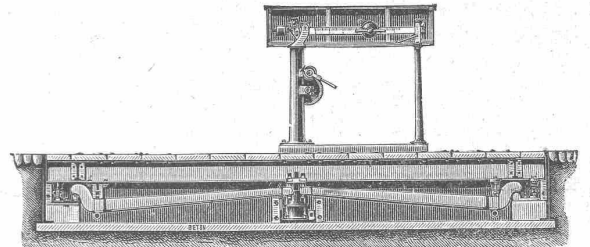
Für Baumeister und Gewerbetreibende. Versteigerung.

Montag den 14. Juni 1897, nachmittags 1/2 2 Uhr, gelangen in der **Brauerei-Wirtschaft der Gebr. Weissenberger in Reinach** (Basel-land) aus der Fallimentsmasse «Wenger & Bühler» zur Versteigerung:

- a) Die altrenommierte **Wenger'sche Ziegelei**, mitten im Dorfe **Reinach**, mit den nötigen Einrichtungen und dazu gehörendem Wohngebäude, nebst 77 a 54'' Lehmgrube und Wald.
 - b) Die oben im Dorfe Reinach, an zwei Landstrassen gelegene, vollständig neu eingerichtete **mechanische Ziegelei** mit Dampfmaschinenanlage und den modernsten Ziegeleimaschinen etc. etc.
- Die Steigerungsbedingungen liegen hier zur Einsicht offen.

Konkursamt Arlesheim.

Maschinenfabrik & Eisengiesserei Schaffhausen (Schweiz),
vormals **J. Rauschenbach.**
Aeltestes Brückenwaagenbau-Etablissement der Schweiz.



Wir bringen hiemit den Tit. Eisenbahnverwaltungen, Gemeinden und Privaten unser Etablissement für Erstellung von **Brückenwaagen von 100—600 Centner. — 5000—30 000 Kilogr. —** in empfehlende Erinnerung. Vorzüglichste Konstruktion mit den neuesten Verbesserungen.

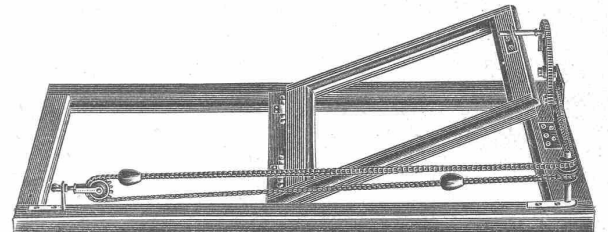
Krahnwaagen von 5000—10 000 Kilogr. Tragkraft nach neuesten Erfahrungen.

Wäge-Resultate schnell, sicher und bequem zu ermitteln.

Billigste Preise.

Garantie.

Pläne und Kostenvoranschläge für Anlagen jeder Art werden prompt geliefert.



Ventilationsverschluss

für einfache und Doppelfenster
mit vertikal oder horizontal gehängten

Fensteroberflügeln.

— Schweizerpatent Nr. 11298. —

Robert Wagner, Chemnitz,

Eisenwarenfabrik,

Limbacherstrasse 20.



Gummiwarenfabrik

H. Speckers Wwe

ZÜRICH, Verkaufsmagazin:
Kuttelg. 19.

Specialität: Fabrikation von garantiert wasser-dichten **Regenmänteln, Taucheranzügen, Wasserhosen, Grubenjacken, Pferde- u. Wagendecken** aus Kautschuk.

Preislisten und Voranschläge zu Diensten.

Telegramm-Adresse:
Gresly Laufen



Cement- & Kalkwerk Liesberg (Jura, Schweiz). Gebr. Gresly, Martz & Co.

Nach den neuesten Erfahrungen der Cementtechnik erbaute und geleitete Fabrik von grosser Leistungsfähigkeit, empfehlen als ihre Fabrikate:

A. Prima künstlichen Portland-Cement

ausgezeichnet durch **schöne reingraue Farbe**, besonders geeignet für feinere Cementarbeiten; **feine Mahlung**, Rückstand auf 900 Maschensieb nur Spuren; **hervorragende Zug- und Druckfestigkeit**, welche die schweiz. Normen im Minimum um 50% übersteigt; **grösste Volumenbeständigkeit** an der Luft und im Wasser. Es kommt nur Ware zum Versandt, welche die stärksten Proben auf Volumenbeständigkeit, als Koch-, Dampf- und Darrproben, besteht (vide Tetmajer, Mitteilungen Heft 6). **Tägliche Untersuchung** der laufenden Fabrikation im Fabriklaboratorium nach obigen Methoden auf Volumenbeständigkeit und auf Zugfestigkeit. **Periodische Kontrollprüfungen** des Fabrikates durch die Eidg. Prüfungsanstalt für Baumaterialien in Zürich. *Original-Atteste derselben stehen zu Diensten.*

Durchschnitt-Wassererhärtung 1:3 nach 7 Tagen: Zug 25,2 Kilos, Druck 236,6 Kilos.
id. id. 1:3 » 28 » Zug 31,8 Kilos, Druck 321,9 Kilos.

Unsere Cementsäcke sind alle mit der Plombe **C K W Liesberg** versehen.

B. Hydraulischen Kalk (gemahlen in Säcken).

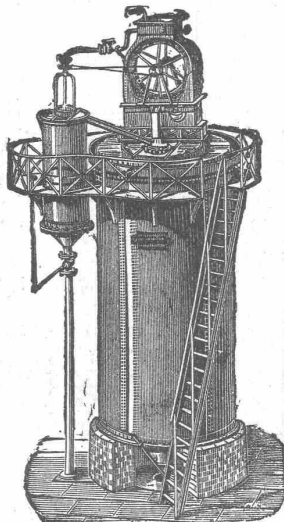
Billige Preise, prompte Bedienung.



Telephon
via Laufen

P. Kyll, Köln-Bayenthal,

Maschinenfabrik — Apparatenbau, Abt. III.



Der „Automat“ Wasser-Reiniger

ohne Filterpresse,
Patent Desrumaux,

zur Reinigung u. Weichmachung des Wassers für Dampfkessel, Bleichereien, Färbereien, Wäschereien, Gerbereien, Papierfabriken und Entfernung von Oel, Fett und Eisen aus dem Wasser.

Schnellfilter

mit Silex-Einlage, sich selbst reinigend, f. schmutzige Wässer.

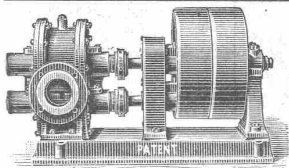
Weitgehendste Garantie für Leistung und Betriebs-Unkosten.

Conlante Zahlungsbedingungen.

Ueber 400 Stück bis 2500 m³ Wasser täglich im Betriebe.

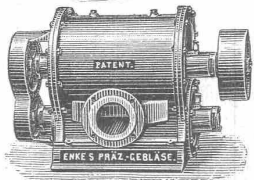
Jede Auskunft durch die Firma

Fried. Lutz in Zürich, General-Vertretung für die Schweiz.



Enke's neue Rotationspumpen

für kaltes und heisses Wasser, Säuren, Essig, Laugen, Oele, Seife, Fett, Würze, Bier, Spiritus, Sirup, Zuckersäfte, Schlempe, Theer, Maische, Strohstoff, Holzstoff, Papierstoff, Cellulose etc. etc. in allen Grössen, bis zu 12 000 l per Minute fördernd, liefern



Henri Graf & Co., Gerechtigkeitsgasse 4, ZÜRICH.

Enke's Präcisionsgebläse

f. Windpressungen bis zu 3 m Wassersäule, höchste Dauerhaftigkeit, geringster Kraftverbrauch.

Man verlange Prospekte u. Zeugnisse.
Doppeltwirkende Plungerpumpen für hohen Druck.

Rollbahnschienen und Schwellen aus der Burbacherhütte

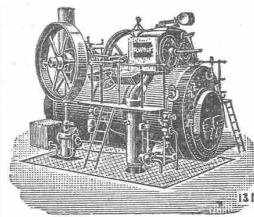
sind in verschiedenen Profilen nebst dem dazu gehörenden

Kleineisenzeug

stets vorrätig bei

Kägi & Co., Winterthur.

Berlin 1896: Goldene Staatsmedaille.



R. WOLF

Magdeburg - Buckau.

Bedeutendste Locomobilfabrik Deutschlands.

Locomobilen

mit ausziehbaren Röhrenkesseln,
von 4-200 Pferdekraft,

leistungsfähigste und dauerhafteste Betriebsmaschinen von unerreicht geringem Brennmaterial-Verbrauch für industrielle Zwecke und für electr. Beleuchtung.

Etwa 100 Locomobilen bis 200 Pferdekraft sind stets auf Lager oder in Arbeit. Zahlreiche Locomobilen bis zu 100 Pferdekraft sind in der Schweiz in Betrieb.

Kostenanschläge u. Referenzen durch die Alleinvertr. für die Schweiz:

Stirnemann & Weissenbach in Zürich,

welche auf Wunsch auch die Montirung der Locomobilen übernehmen.

Obernkirchener Sandsteinbrüche

Obernkirchen bei Bückeberg

empfehlen ihr anerkannt vorzügliches

Sandstein-Material,

welches u. a. am Münsterturm und Heiliggeist-Kirche in Bern, sowie an der Elisabethkirche in Basel Verwendung findet.

Vertreter: **Beugger & Herzog, Basel.**

Bekanntmachung

der

Stadt Craiova (Rumänien).

Es ist beschlossen, am 16./28. August 1897 im Saale des Bürgermeister-Amtes, eine öffentliche Licitation, mit geschlossenen Offerten, und ohne Recht des Nachbietens, behufs Vergebung der Konzession zur Wasserversorgung der Stadt mit gutem Trinkwasser, auf eine längere Reihe von Jahren, abzuhalten.

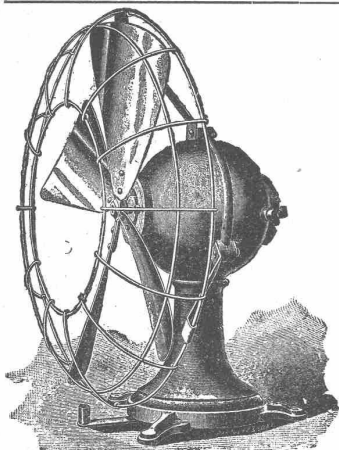
Wir, Bürgermeister, kommen dem in der Sitzung des Gemeinderates vom 20. Mai laufenden Jahres gefassten Beschlusse nach, und bringen zur öffentlichen Kenntnis, und derjenigen Gesellschaften, welche gesonnen sind, sich an dieser Konzession zu beteiligen, an dem genannten Tage, nachmittags 3 Uhr, sich zur Licitation zu präsentieren, und nebst der Offerte, in welcher die gewünschten Reserven und die Dauer der Konzession festgesetzt sind, auch die erforderliche provisorische Kautions von 25,000 Franken laut Art. 3 der betreffenden Bedingungen mitzubringen, welche mit den andern Akten jeden Tag in der Kanzlei des Sekretariates des Bürgermeister-Amtes eingesehen werden können.

Der Bürgermeister:

A. E. Petrarian.

Der Sekretär:

C. F. Russy.



Lundell Gleichstrom - Motoren,

äusserst einfacher und genialer
Konstruktion,
eignen sich für den Antrieb von
Arbeitsmaschinen aller Art in her-
vorragender Weise.

Elektro-Ventilatoren

für Gleich- und Wechselstrom.

Sämtliche

Installationsmaterialien

für elektrische Anlagen.

Moesle & Co., Zürich

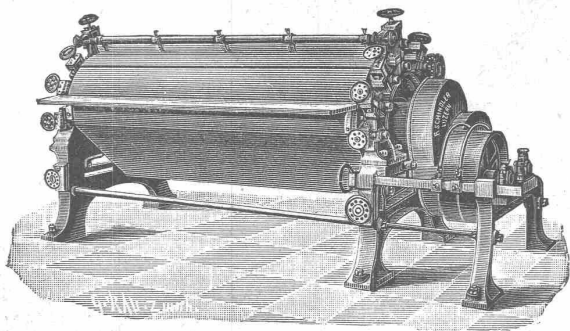
Sihlstrasse 43.

23jährige Erfahrungen.
Bis jetzt wurden über 950 Anlagen ausgeführt, in
einer Gesamtlänge von mehr als 1 050 000 m.



Adolf Bleichert & Co., Leipzig-Gohlis
Aelteste und grösste Specialfabrik für den Bau von
Bleichert'schen
Drahtseil-Bahnen.

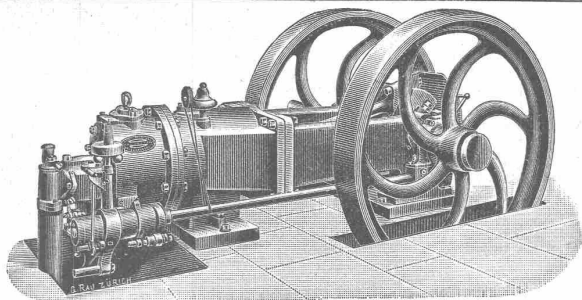
Weltausstellung Chicago 1893
Höchster Preis und Auszeichnung.



Hydraulische und elektrische
Aufzüge,
sowie
Wäschereianlagen
liefert als **Specialität** unter Garantie
die **Maschinenfabrik**

von
ROBERT SCHINDLER
in **Luzern.**
Prima Referenzen.
Waschmaschine in 9 Staaten patentiert.

Illustrierte Druckarbeiten
Kataloge-Preislisten
Ansichten, Entwürfe etc.
sowie Zeichnungen & etc.
Clichés
nach verschiedenen
Illustrationsmethoden liefert als
SPEZIALITÄT die
Buchdruckerei
C. ASCHMANN, ZÜRICH.
7. Stüsslihofstatt 7.



STIRNEMANN & WEISSENBACH, ZÜRICH,
empfehlen

Crossley's Gasmotoren „Otto“

von bestbewährter, vorzüglicher Konstruktion und geringstem Gasverbrauch,
stehend bis 6, liegend von 2—200 P. S.,
— 28 000 in Betrieb, —
wovon zahlreiche von 2—120 P. S. in Zürich.

Crossley's Generatorgas-Motoren

konsumieren per Stunde und effektive Pferdekraft für ca. 2 Cts. Anthracit.

Petrolmotoren und Benzinmotoren.

— Stationäre Dampfmaschinen. —

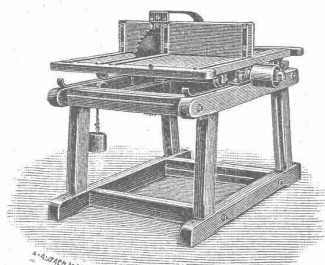
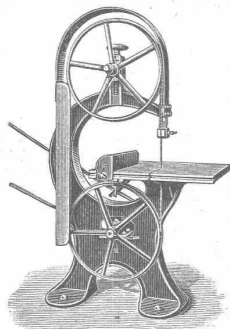
Wolf's Lokomobilen

von 3—200 P. S.,

ebenso ökonomisch arbeitend wie gute stationäre Dampfmaschinen.

Maschinenfabrik & Eisengiesserei Schaffhausen (Schweiz),
vormals **J. Rauschenbach.**

Holzbearbeitungsmaschinen.



Vollgatter, Bandsägen, Cirkularsägen zum Schneiden von Brennholz und für die Tischlerei, Langholzfräsen, Kehlmaschinen, mit allen nötigen Einsätzen. Ein-, drei- und vierseitige Walzenhobelmaschinen, Abrichtmaschinen, Hobelmesserschleifapparate, Langloch-, Bohr- und Stemm-Maschinen in gediegenster Ausführung und den neuesten Verbesserungen. — Prospekte und Kataloge gratis und franko. Uebernahme ganzer Tischlerei- und Sägerei-Anlagen und kostenfreie Anfertigung von Plänen.

Bureau-Artikel A.Scholl
Spezialität:
Briefcouverts & Zeichnungs-Materialien
Fraumünsterstr. 8 ZÜRICH

R. & E. HUBER, Pfäffikon (Ktn.)
(Zürich)

Draht- und Kabelfabrik.

Dynamomaschinendrähte.

Lichtleitungsdrähte und Kabel.

Glühlampenschnüre, Bogenlampenkabel.

Telegraphen-, Telephon- u. Sonneriedrähte, Blitzableiterdraht

Erste Schweizerische

Gummi- und Guttapercha-Waren-Fabrik.

Verdichtungsplatten, Pumpenklappen, Ventilkugeln, Treibriemen, Schläuche für Wein, Bier, Wasser, Säuren, Dampf, Gas etc. etc.

Verpackungsschnüre, Fussmatten, Läufer etc.

Hartgummi- und Gutta-Percha-Waren jeden Genres.

Mechanische Draht- u. Hanfseilerei.

Seile jeder Art aus Eisen, Stahl, Kupfer, Messing, Patent Tigel-Guss-Stahldraht, m. garant. höchster Bruchfestigkeit, Schiffsseile, Leinen, Drahtschnüre, Gerüststricke.

— **Spec. Preislisten franko zu Diensten.** —

Auszeichnungen { *Zürich 1894 Goldene Medaille.*
Genf 1896 3 Silberne Medaillen.

Freistehende englische Closets

als **Champion, Jura-Hauteville u. Rotterdam.**

Sämtliche Zubehörden zu kompl. Einrichtungen.

Einfache, sowie solche mit hochfeinen Dekorationen.

Aborteinrichtungen für Schulhäuser, Verwaltungsgebäude, Hôtels, Fabriken etc.

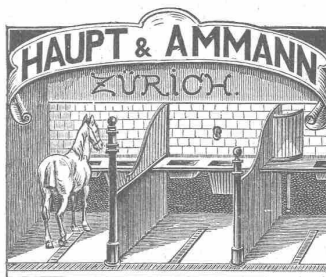
Abort-Syphons in Gusseisen und in Steingut.

Schlammsammler und Sinkkästen, Rückstau-Ventile, Wassersteine
in engl. Steingut und in Gusseisen.

Klappwaschbecken, Klapp-Pissoirs, Pissoir-Schieferplatten, Waschtische, Pissoirs und Wandbrunnen, Steinzeugröhren
der Friedrichsfelder Steinzeugwaren-Fabrik.
Ventilatoren und Windschutzhauben.

Preislisten durch

Emanuel Baumberger, Basel,
Baumaterialienhandlung.



Pferdestall-

und

Sattelkammer-Einrichtungen,

Säulen, Schienen, Gitter, Krippen, Rauffen,

Wand- und Bodenbelag.

Trägerarnituren für Fahr- und Reitgeschirre.

Musterstallung

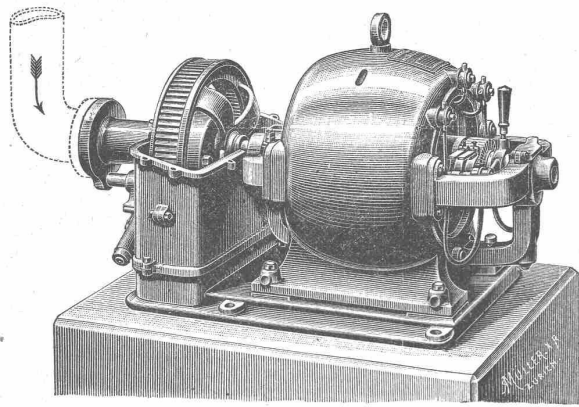
in unserer Fabrik: Steinstrasse 64.

Bureau: Seidengasse 5. Teleph. 2862.

Entwürfe und Berechnungen kostenfrei.

Thonwarenfabrik Lausen (Baselland)

— **Feuerfeste Produkte, Chamotte, Hupp-Erde.** —



Hochdruckturbine mit direkt gekuppelter Gleichstromdynamo.

Maschinenfabrik der Aktiengesellschaft
vormals
Joh. Jacob Rieter & Co. in Winterthur
Abteilung für Elektrotechnik.
Complete Centralanlagen für Kraft- und Lichtverteilung
jeder Art und Grösse.
Elektrisch betriebene Krahnen, Werkzeugmaschinen,
Ventilatoren, Pumpen, Schiebebühnen etc.
Elektrometallurgie.
SPECIALITÄT:
Uebernahme completer Turbinenanlagen mit Präcisions-Regulierung.
Ausstellung Genf: 2 Goldene und 1 Silberne Medaille.

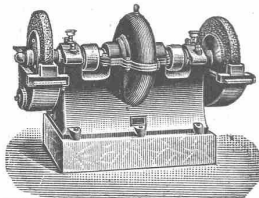
A. KÜNDIG-HONEGGER, Maschinenfabrik, USTER (Schweiz).

Ausstellung ZÜRICH 1894 goldene Medaille.  Landesausstellung GENF 1896 silberne Medaille.
Verschiedene Patente für Schleifmaschinen und Ventilatoren.

Schleif- und Poliermaschinen

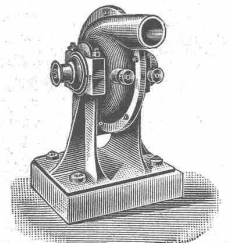
(circa 50 verschiedene Konstruktionen)

für Gusseisen, Schmiedeseisen, Stahl, Kupfer, Messing, Holz, Glas, Marmor etc.



Gebläse: Hochdruck-Ventilatoren für Schmiedefeuer und Kupolofen, Schraubenventilatoren und Exhaustoren für Ventilations- und Entstaubungsanlagen. Ventilatoren mit Wasser-, Riemen- und elektrischem Antrieb.

Schmirlscheiben in drei Qualitäten sind stets vorrätig, ebenso courante Schleifmaschinen und Gebläse.



Submissions-Anzeiger.

Termin	Stelle	Ort	Gegenstand
14. Juni	Baudepartement	Basel	Herstellung gepflasterter Strassenübergänge in Basel.
14. »	Baukommission	Filisur (Graubünden)	Bau einer etwa fünf km langen Waldstrasse. Kostenvoranschlag 21,000 Fr.
14. »	H. Fietz, Kantonsbaumeister	Zürich	Zentralheizung in das zu erweiternde Sammlungsgebäude im Botan. Garten in Zürich.
14. »	Gemeinderatskanzlei	Herisau	Erd-, Maurer-, Steinhauer-, Zimmermanns-, Dachdecker- und Spenglerarbeiten zum Schulhausbau im Saum.
15. »	Friedrich Schneider, Arch.	Bern, Hallerstrasse 38	Erd-, Maurer-, Steinhauer-, Verputz-, Dekorationsmaler- und Anstreicher-Arbeiten für Renovierung des Kornhauskellers in Bern.
15. »	Seb. Schmid, Architekt	Glarus	Spengler-, Dachdecker- und Glaser-Arbeiten für das Kurhaus Elm.
15. »	Broder, Gemeindevorsteher	Sargans (St. Gallen)	Sämtliche Arbeiten und Lieferungen zur Anlage einer Wasserversorgung in Sargans.
15. »	Gemeinderatskanzlei	Horw (Luzern)	Oelfarbenanstrich des Schulhauses in Horw; Oelfarbenanstrich des Friedhof-Geländers in Horw.
15. »	Kantonsbauamt	Bern	Erd-, Maurer-, Zimmer-, Schreiner-, Schlosser-, Gipser- und Malerarbeiten für die Umbauten zur Einrichtung einer Rettungsanstalt in den Gebäuden des Brüttelen Bades.
16. »	C. A. Grüssy, Gemeindeing.	Altstetten (Zürich)	Erd-, Maurer-, Zimmer- und Dachdeckerarbeiten, sowie die Lieferung der Walzeisen und Bauschmiedearbeiten für die beiden im Dunkelhölzli zu errichtenden Scheibenstände.
16. »	Baubureau Zurlinden	Zürich-Wiedikon	1. Aushub der Baugrube und Fundamentgräben der Werkstattbauten, etwa 1400 m ³ ; 2. Schreinerarbeiten für die Bauten I—V und XII—XV; 3. Glaserarbeiten für die Bauten I—V und XII—XV der Aktiengesellschaft Zurlinden.
17. »	Eidg. Baubureau	Thun	Erd-, Maurer-, Steinhauer-, Zimmer-, Schieferbedachungs-, Spengler-, Schreiner-, Glaser-, Schlosser-, Pflasterer- und Malerarbeiten, sowie die Lieferung von gusseisernen Säulen für die Metallindustrie der eidgen. Munitionsfabrik in Thun; Zimmer-, Bauschmiedearbeiten, Spengler- und Schieferbedachungs-Arbeiten für das Hauptgebäude der eidgen. Konstruktionswerkstätte in Thun.
18. »	A. Weiss, Ingenieur der Gaswerke der Stadt Zürich	Zürich	Erd- und Maurerarbeiten für die Fundationen der Coakshalle und zwar: Erdarbeiten im Umfange von etwa 900 m ³ , Maurerarbeiten (Beton) im Umfange von etwa 800 m ³ , Maurerarbeiten (Verputz 200 m ³) zum neuen Gaswerk Schlieren.
19. »	J. Stamm, Architekt	Schaffhausen	Erd- und Maurer-Arbeiten für den Neubau der hiesigen Methodisten-Kirche.
19. »	Jung & Bridler, Architekten	Winterthur	Herstellung eines Neubaus in Ellikon (Trinkerheilstätte).
20. »	Gemeinderatskanzlei	Leutwyl (Aargau)	Neubau des Chores und des Turmes der Kirche in Leutwyl.
20. »	Konrad Schoch	Schottikon (Zürich)	Erdarbeiten für Erstellung einer etwa 1000 m langen Brunnenleitung, nebst Erstellen der Brunnenstube, sowie Lieferung von Gussröhren.
20. »	Bernh. Hauser, Architekt	Interlaken	Zimmermanns-, Spengler- und Dachdeckerarbeiten zum Turbinenhaus Lauterbrunnen und der Lokomotiv-Remise der Jungfraubahn auf der Kleinen Scheidegg.
21. »	Gemeinderatskanzlei	Benken (Zürich)	Erd- und Betonarbeiten für Erstellung eines etwa 500 m langen Cementröhrenkanals von 60, 80 und 90 cm Lichtweite, sowie einer Anzahl Einsteigschächte, Schlamm-sammler und Anschlussleitungen der Gemeinde Benken.
24. »	Baudepartement des Kantons Luzern	Luzern	1. Eine Teilstrecke des Strassenbaues Wiggen-Marbach-Schangnau, 3220 m lang; 2. Verlegung des untern Laufes des Hilferrnbaches, Marbach. 340 m Länge.
25. »	Emil Berger, Präsident der Baukommission	Sennwald (St. Gallen)	Sämtliche Arbeiten und Lieferungen zur Anlage einer Wasserversorgung in Sennwald.
30. »	S. Erdin, Präsident	Gansingen (Aargau)	Spenglerarbeiten, Turmbedachung, Helmkreuz und Blitzableiter zum Kirchenbau Gansingen.