

Objektyp: **Advertising**

Zeitschrift: **Schweizerische Bauzeitung**

Band (Jahr): **29/30 (1897)**

Heft 1

PDF erstellt am: **19.09.2024**

Nutzungsbedingungen

Die ETH-Bibliothek ist Anbieterin der digitalisierten Zeitschriften. Sie besitzt keine Urheberrechte an den Inhalten der Zeitschriften. Die Rechte liegen in der Regel bei den Herausgebern. Die auf der Plattform e-periodica veröffentlichten Dokumente stehen für nicht-kommerzielle Zwecke in Lehre und Forschung sowie für die private Nutzung frei zur Verfügung. Einzelne Dateien oder Ausdrucke aus diesem Angebot können zusammen mit diesen Nutzungsbedingungen und den korrekten Herkunftsbezeichnungen weitergegeben werden. Das Veröffentlichen von Bildern in Print- und Online-Publikationen ist nur mit vorheriger Genehmigung der Rechteinhaber erlaubt. Die systematische Speicherung von Teilen des elektronischen Angebots auf anderen Servern bedarf ebenfalls des schriftlichen Einverständnisses der Rechteinhaber.

Haftungsausschluss

Alle Angaben erfolgen ohne Gewähr für Vollständigkeit oder Richtigkeit. Es wird keine Haftung übernommen für Schäden durch die Verwendung von Informationen aus diesem Online-Angebot oder durch das Fehlen von Informationen. Dies gilt auch für Inhalte Dritter, die über dieses Angebot zugänglich sind.

Wassermesser

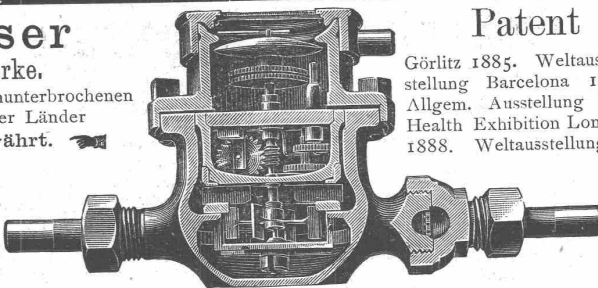
für städtische Wasserwerke.

Ueber 150 000 Stück seit 22 Jahren im ununterbrochenen Betriebe in ca. 500 Städten fast aller Länder

aufs anerkannt Beste bewährt.

Auszeichnungen:

Ehrendiplom I. Kl.: Jubilee International Exhibition, Adelaide 1887. Centennial International Exhibition, Melbourne 1888. Ausstellung Charleroi 1896. **Silberne Medaille:** Garten- u. Industrie-Ausstellung



Patent „Meinecke“.

Görlitz 1885. Weltausstellung Antwerpen 1885. Welt-Ausstellung Barcelona 1888. Weltausstellung Brüssel 1888. Allgem. Ausstellung Hamburg 1895. **Goldene Medaille:** Health Exhibition London 1894. Grosser Wettstreit Brüssel 1888. Weltausstellung 1894. Weltausstellung Amsterdam 1895. **Ehrendiplom I. Kl.:** Deutsche Ausstellung London 1891. Erste russ. Feuerwehr-Ausstellg. Petersburg 1892. Ausserordentlich einfache und solide Bauart und sorgfältigste Arbeit.

Weitgehendste Garantie in Bezug auf Messgenauigkeit bezw. dauernd empfindliches Registrieren und Haltbarkeit bei billigsten Preisen. Illustrierte Beschreibungen sowie Zeugnisse gratis; auf Wunsch auch Nachweis der Städte, die diese Wassermesser Patent „Meinecke“ seit Jahren und ausschliesslich verwenden.

FRITZ MARTI, WINTERTHUR.

Bautechniker,

Absolvent des Technikum Winterthur, mit Praxis auf dem Bureau, sowie als Bauführer, **wünscht per sofort Stelle in Luzern.**

Offerten sind zu richten sub Chiffre Y 6524 an

Rudolf Mosse, Zürich.

Für Geometer u. Ingenieure!

Ein theoretisch und praktisch gebildeter **Geometer cand.** sucht baldmöglichst **Stellung.**

Offerten sub Chiffre W 6522 an

Rudolf Mosse, Zürich.

Xylogr. Art. Anstalt
J. R. MÜLLER IN ZÜRICH
 Fertige HOLZSCHNITTE.
 Galt. Clichés, Zinkätz & Co.
 PRÄMIERT & DIPLOMIERT

Masch.-Ingenieur,

mit mehrj. Praxis im Konstruieren, zehn Jahre im Bureau und Betrieb chem. Fabriken, **sucht passende selbständige Stellung.**

Offerten sub B 2 an

Rudolf Mosse, Zürich.

Erfindungs-Marken-Muster- & Patente
 Modell-Schutz
 gewissenhaft & prompt
 durch **BOURRY-SEQUIN & Co. Zürich**
 Begründer 1880. Schweiz. Syndikat-Mitglied.

Muster etc. postfrei.
Carbolinmin
A.W. Andernach, Beuel.
 (Deutschland).

Elektrotechniker,

akademisch gebildet, mit mehrjährig. Praxis, auch im Ingenieurfach bewandert, **findet** bei guter Bezahlung **sofort Stellung** zur Anlage einer verzweigten elektrischen Krafttransmissions-Anlage bei der

Wassermessgesellschaft
Schaffhausen.

Für

Geometer.

Beim st. gallischen Rheinkatasterbureau in Buchs **finden zwei jüngere patent. Geometer** dauernde **Stellung.** Anmeldungen mit Zeugnissen richte man an

Braunschweiler,
 Geometer.

Junger Architekt

mit 2-jähriger Lehrpraxis und erfolgreichem Studium in München, **sucht Anstellung als Bauführer** oder auch für **Bureau.**

Gefl. Offerten sub Chiffre V 6470 an **Rudolf Mosse, Zürich.**

Architekt,

8 Semester Hochschule, 1 Jahr praktisch tätig, **sucht sofort Stellung.** Gefl. Offerten sub Chiffre J 6485 an **Rudolf Mosse, Zürich.**

Offene Stelle.

In ein grösseres Baugeschäft mit Maschinenbetrieb (Wasser u. Dampf) wird ein tüchtiger, speciell im Rieg-Châlet- und Schreinerei-Zeichnen (Holzarchitektur) erfahrener

Architekt

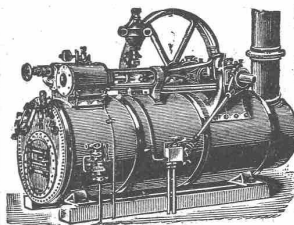
gesucht. Einem ältern, verheirateten, soliden Manne, event. einem solchen, der schon mehrere Jahre in einer Châletfabrik gearbeitet hat, wird der Vorzug gegeben.

Anmeldungen sub Chiffre O H 9529 mit Referenzen und Gehaltsansprüchen nimmt bis Ende Januar

Orellfüssli-Annoncen, Bern, entgegen.

Lokomobilen

mit verbessertem ausziehbaren Röhrenkessel,
 fahrbar und feststehend,



ferner transportable **Dampfmaschinen**

mit stehendem geschweissten **Querrohrkessel**

bauen als Specialität und halten auf Lager

Menck & Hambrock,
 ALTONA-HAMBURG.

Linoleum

bestes und billigstes Ersatz für Parkettböden, auf Gipsceement- und Blindböden verlegbar, in Dicken von 2, 3, 4, 5 und 8 mm.

Linoleumtäfer

in Holzimitation für Treppen und Zimmer 100, 120 und 170 cm hoch à **Fr. 4.50 per m².** Vergleichendes Resultat amtlicher Abnutzungsproben: (Protokoll ist bei mir einzusehen.)

Granit Eichenholz
 Abnutzung: 4,40 8,00 cm

Thonplatten Linoleum
 Abnutzung: 4,70 1,80 cm

Muster und Preisliste umgehend.

Ad. Aeschlimann,
 Schiffhände 12, Zürich.

Reise nach Italien.

Junger Architekt, im Begriffe Mitte Januar 1897 eine 4-6-wöchentliche Studienreise in Ober-Italien zu machen, wünscht Bekanntschaft zu einem Kollegen mit gleichem Vorhaben.

Offerten unter V 6490 an die Annoncen-Expedition von

Rudolf Mosse, Zürich.

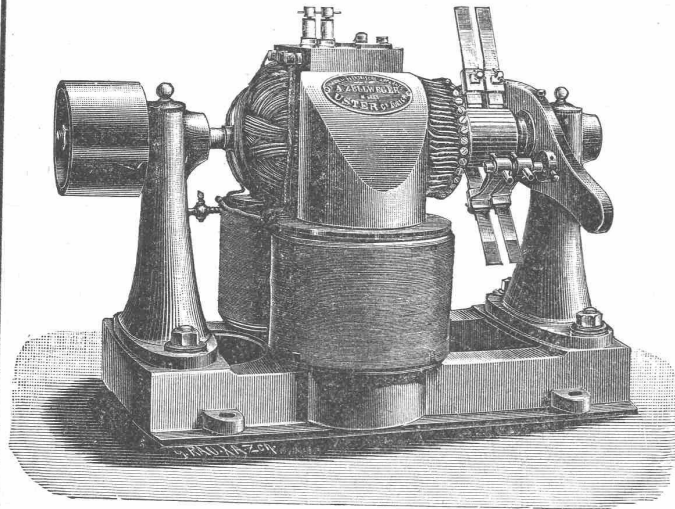
HERM. FISCHER
Clichés
Holzschritte
ZÜRICH (SEEFELD)

Submissions-Anzeiger.

Termin	Stelle	Ort	Gegenstand
4. Januar	Gemeinderatskanzlei	Wädenswil (Zürich)	Bau einer neuen Badeanstalt in Wädenswil.
4. »	Strassen- u. Baudepartement	Frauenfeld	Korrektions- und Verbauungsarbeiten des Wuppenauer Baches in Frauenfeld.
6. »	Th. Weiss, Bahn-Obering. der N. O. B.	Zürich Rohmaterialbahnhof	1. Schreinerarbeiten, Voranschlag rund 34 300 Fr.; 2. Parketterie-Arbeiten, Voranschlag rund 21 700 Fr.; 3. Bodenbedielung der Güterhallen, Voranschlag rund 85 800 Fr.; 4. Lieferung von T-Eisen für die Empfangshalle im Gesamtgewicht von rund 86 t für die Hochbauten des neuen Güterbahnhofes Zürich.
9. »	Leonh. Friedrich, Architekt	Basel, Steinenberg 25	Grab-, Maurer- und Steinhauerarbeiten zum Bau des Krematoriums in Basel.
10. »	Geering, Schulverwalter	Opfikon, zur «Station Glatthbrugg» (Zürich)	Schreiner-, Glaser-, Schlosser- und Malerarbeiten, sowie das Liefern und Legen der Parkettböden für das neue Schulhaus in Opfikon.
10. »	Schmid-Kerez, Architekt	Zürich, Bahnhofstr. 14	Gipsarbeiten für das neue Postgebäude in Zürich.
18. »	A. Brodmann, Pfarrer	Oberwil (Baselland)	Schreiner-, Schlosser-, Gips- und Bildhauerarbeiten für die Kirche in Oberwil.

Fabrik für elektrische Apparate A. Zellweger in Uster.

Dynamo-Maschinen für Beleuchtungszwecke und Kraftübertragung.



↳ Filiale: Zürich III, Bäckerstrasse 58.

Elektromotoren

in allen Grössen.

Installation elektrischer Beleuchtung jeden Umfangs, mit u. ohne **Accumulatoren.**

Bogenlampen, Glühlampen.

Telephonapparate

besonders lautsprechend.

Elektr. Kontrollapparate für alle Zwecke.

Hotelsonnerien.

Schöne weisse Vernicklung.

— Gute Zeugnisse. —



Kassensabrik

(gegr. 1840)

28 Hottingerstrasse 28.

Garantiert
feuerfeste und solide
Panzerkassen

in
eleganter Bauart.

Geld- und Bücherschränke,
Kassetten, Geldkörbe
etc. etc.

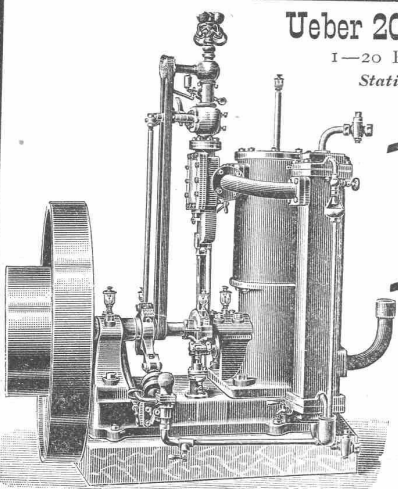
Junger Architekt,

akademisch gebildet und mit 1 1/2-jähriger Praxis, sucht zu baldigem Eintritt Anstellung auf einem Architektur- oder Baubureau. Zeugnisse zu Diensten.

Gefl. Offerten sub P B 16 poste restante Centralbahn Basel.

Annoucen-Expedition
Rudolf Mosse.

Aleinige Inseratenannahme für die Schweiz. Bauzeitung.



Ueber 2000 Stück im Betrieb!

1—20 Pferdekraft.
Stationär u. fahrbar.

Gaggenauer Dampf-Spar-Motor

Für
alle Brennmaterialien
geeignet.

Feinste Referenzen.

Zeugnis-Kopien und Kataloge gratis.

Eisenwerke Gaggenau

Aktiengesellschaft

Gaggenau in Baden.

Vertreter: F. Bormann & Co., Zürich.

Vernicklungs-Anstalt Schaffhausen

Otto Sender.

Vernicklung aller Arten Gegenstände von Eisen, Stahl, Messing und Kupfer.

Reelle, prompte und billigste Bedienung.

Beste Referenzen.

A. Thorndike, Lessingstr. 29 Berlin,

Kunstanstalt für Freilichtglasmalerei (Patentiert)

sucht für alle grösseren Städte energische, in Architektenkreisen gut eingeführte Persönlichkeiten zum Vertrieb seiner epochemachenden Erzeugnisse! Keine Verbleiung! Denkbar grösste Leuchtkraft und Plastik! Feinste Gutachten erster Fachleute.

Cementröhren-Formen

H. Kieser, Zürich.

Diplom der schweiz. Landesausstellung Zürich 1883.
Diplom I. Kl. der kantonalen Gewerbeausstellung Zürich 1894.
Silberne Medaille der schweiz. Landesausstellung Genf 1896.

Ein technischer und ein kommerzieller

Betriebsleiter

gesucht für eine Porzellanerdefabrik in Frankreich. Anmeldungen mit Angabe des Bildungsganges, der bisherigen Tätigkeit, und Zeugnisabschriften, wie die Mitteilung der Anforderungen und des Gehalts befördern sub A 10 Lz Haasenstein & Vogler, Luzern.

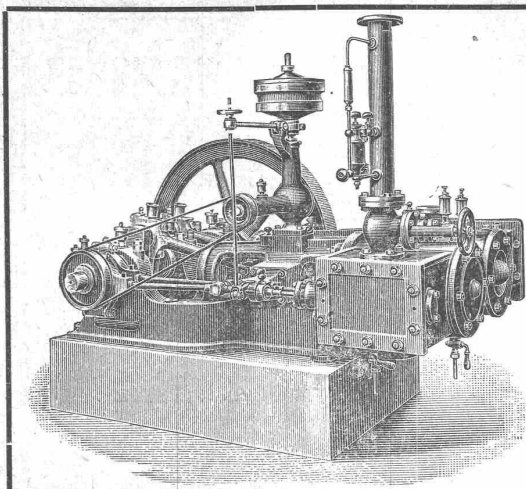
Stelle-Ausschreibung.

Die durch Todesfall erledigte Stelle eines **Ingenieurs** auf dem Rheinbaubureau des Kantons St. Gallen, welchem Ingenieur event. auch die Stellvertretung des Oberingenieurs der Rheinkorrektion überbunden werden kann, wird hiemit im Auftrage des Regierungsrates zur freien Bewerbung ausgeschrieben.

Befähigte Bewerber werden eingeladen, ihre Anmeldungen, unter Angabe ihres Studienganges und ihrer bisherigen Bethätigung, bis zum 17. Jan. 1897 dem Vorstände des Baudepartements, Herrn Regierungsrat Zollikofer in St. Gallen, schriftlich einzureichen.

St. Gallen, den 29. Dezember 1896.

Für die Staatskanzlei,
Der Staatsschreiber:
Müller.



MASCHINENFABRIK BURCKHARDT, BASEL

Aktiengesellschaft.

Specialität in:

**Trockenen Schieber-Compressoren u. Vacuum-pumpen
Patent Burckhardt & Weiss.**

Vorzüge:

Grosse Leistungsfähigkeit bei kleinen Dimensionen, daher billige Anschaffungskosten. Keine Ventile; zwangläufige Steuerung. Einfachheit der Konstruktion. Keine Reparaturen. Leichte Zugänglichkeit. Geräuschloser Gang. Grösste Betriebssicherheit. Trockene Druckluft.

Volumetr. Wirkungsgrad garantiert **90 pCt.**

Bis jetzt wurden **ca. 1500 Maschinen** nach System «Burckhardt & Weiss» ausgeführt. Prospekte, Indikator-diagramme etc. stehen auf Verlangen zu Diensten.

Für die

Installation elektr. Beleuchtungsanlagen

in Hôtels, Villen, Privathäusern, Fabriken etc., zum Anschluss an Centralen oder mit eigenem Betrieb, **solid** und **schön** montiert, **empfiehlt sich Unterzeichneter.**

Referenzen über zahlreich ausgeführte Anlagen. Kostenberechnungen werden kostenlos erteilt.

**Fr. Füchslin, Ingenieur,
Brugg.**

B. SCHÄFFER

Fabrikation u. General-Dépôt von Schäffer & Budenberg,
Magdeburg-Buckau
Zürich

Seefeldstrasse 111.

**Dampfkessel-Armaturen
und
Reparaturwerkstätte.**

Pflastersteinbrüche Weesen

Drahtseilbahn. von Eigene Ledischiffe.

Jacques Hoesli, Pfästerermeister, Glarus,

liefern das beste Schweizerische Pfästerungsmaterial: Blauer Alpenkalk, Druckfestigkeit 1780 kg per cm^3 und gar keine Wasseraufnahme. Diplom an der Landesausstellung in Zürich.

		Haupt.	Höhe.
Randsteine	Nr. I	12/25 cm,	19/21 cm
Schwere Fahrbahn	Nr. II	13/15 »	14/18 »
Mittlere Fahrbahn	Nr. IV	11/13 »	14/16 »
Leichte Fahrbahn	Nr. Va	10/12 »	11/14 »
Schalen und Hofräume	Nr. Vb	9/11 »	14/16 »
Trottoirs	Nr. III	6/9 »	7/11 »

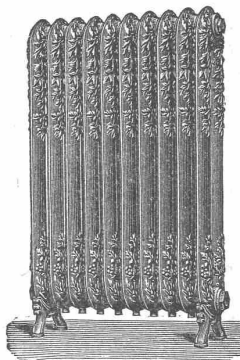
Ausschliessliches Pfästerungsmaterial der Stadt Zürich; grössere Verwendung Basel, Schaffhausen, Lichtensteig, Glarus, Winterthur, Kempthal, Chaux-de-Fonds etc. etc. Jahresprodukt über 4000 m^3 ; grösste Lieferungsfähigkeit bei kürzester Lieferfrist. Ausführung von Pfästerungen jeden Systems,

Vertretung:

Basel: W. & J. Rapp, Bauunternehmer.
Winterthur: Schaffroth, Pfästerermeister.

Bausteinbruch Bätlis

blauer sehr harter Kalk; grosse Verwendung am Alpenquai Zürich, Tunnels der rechtsufrigen Zürichseebahn etc. Sockel und Quader.



Niederdruck-, Dampf- und Wasserheizungen

für Wohnhäuser, Villen, Geschäftshäuser, Schulen, Anstalten, Hotels etc.

in bewährtester Ausführung mit selbstthätiger Wärmeregulierung erstellt unter Garantie:

R. Breiting, Zürich.

Ältestes schweiz. Specialgeschäft für Heizeinrichtungen.

Wir unterhalten stets ein grosses, gut assortiertes

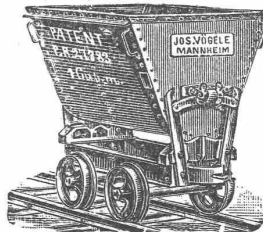
Lager in Prima Belgischem Fensterglas,

einfach und halbdoppel, auch in grossen Dimensionen, das wir geneigter Berücksichtigung höflichst empfehlen. Schnell sich folgende Bezüge ermöglichen uns **rasche Bedienung auch ab Fabrik.**

Hochachtend

Ruppert, Singer & Cie.,

Kanzleistrasse 57, Zürich III.



Fabrik-Geleise
und tragbare Geleise,
Transportwagen
für jeden Zweck,
Weichen

und **Drehscheiben**
für normale und schmale Spur liefert
JOS. VÖGELE, Mannheim,
Fabrik für Eisenbahnbedarf.
Wolf & Weiss in Zürich, Vertreter für die Schweiz.

Architektur-Schule Strelitz i. M.

Holz-, Backstein- und Hausteinarchitektur, Aquarellieren, Baumschlag, Figürliches Zeichnen, Innendekoration, Gebäude-Entwerfen, Nachhilfe auf andern Gebieten des Bau-faches u. s. w.

Prüfung. — Täglicher Eintritt.

Hittenkofer, Direktor des Technikum.

Programme kostenfrei.

Mettlacher Mosaik-Platten, Merziger Steinzeug-Röhren u. Bauterracotten

von *Villeroy & Boch* in *Mettlach* und *Merzig a/Saar*

empfehlts das
Fabriklager bei **T. Sponagel**, Industriequartier **Zürich III.**

1000 Tonnen Konstruktions-Eisen

stets auf Lager vorrätig.

I L I U Eisen,
Brückenbelag u. Breitflacheisen.

Monatliche Lagerverzeichnisse.

Julius Schoch & Cie.,
Schwarzhorn Zürich.

THONWERK BIEBRICH, A.-G.

Biebrich a/Rhein
vereinigt mit

Chamottefabriken C. Kulmiz
in **Saarau** (Schlesien) und **Halbstadt** (Böhmen),
beste Referenzen und Zeugnisse aus der Schweiz,
liefert

die für den **Bau** und **Betrieb** von **Gasanstalten, Chemischen Fabriken, Cementfabriken, Cellulosefabriken, Schweiss- und Puddelwerken, Eisengiessereien**, sowie für **Dampfkessel- und sonstige Feuerungsanlagen** notwendigen

feuerfesten und säurebeständigen Produkte

Retorten, Form- und Normalsteine, Gloverringe, Mörtel etc.

Die erste schweiz. Mosaikplattenfabrik
von **Huldreich Graf** in Winterthur
empfehlts ihr Fabrikat als

Mosaikplatten

für Bodenbeläge u. Wandbekleidungen von den einfachsten bis zu den reichsten Dessins, glatt und gerieft. Römische Mosaikimitation. Zeichnungen, Preiscurants zu Diensten.

Für Architekten und Baumeister.

Kieselguhr

als Füllmittel für Zwischenböden, Zwischenwände, Eiskeller etc.

Vorzügliche Isolierung gegen Kälte, Feuchtigkeit und Schall; bewirkt reine Luft, da Kieselguhr nicht gährt. Geringstes spezifisches Gewicht. Preis per m³ Frs. 25.— und per 100 kg Frs. 9.50 bei Abnahme von 5000 kg. Kleine Partien nach Uebereinkunft.

P. KRAMER, BERN.

Neu! Papyrolith-Fussböden Neu!

fugenlos, absolut wasserbeständig und feuersicher,
warmhaltend und schalldämpfend.

Vorzüglichstes Material für Privat- und öffentliche Bauten.

Falzpappendächer mit fugenfreier Deckung

nur eine Fläche

vorzüglich isolierend, wetterbeständig, feuersicher, begehbar,
keine Reparaturen mehr.

1^a Referenzen. Kostenfreie Auskünfte und Voranschläge.

Brändli & Co., Papyrolithfabrik Horgen und Zürich V,
Korrespondenzen gefl. an das Filialbureau Zürich V, Mainaustrasse 24.

Dynamit-Nobel Aktiengesellschaft Fabrik in Isleten

Kanton Uri.

→→→ Gegründet im Jahr 1873. ←←←

Liefert die besten Sorten von Sprenggelatine, Gelatin-Dynamit und schwachem Dynamit für Steinbrüche etc., garantiert Nitroglyceringehalt zu den billigsten jeder Konkurrenz unerreichbaren Preisen.

Nach Bedarf der Herren Unternehmer werden die Patronen in jeder gewünschten Grösse und Stärke fabriziert.

Depot in jedem Kanton.

Lieferanten der Schweiz. Eidgenossenschaft.
Schweiz. Landesausstellung Genf 1896 — Silberne Medaille.

Adolf Zaiser, Stuttgart

Maschinenfabrik und Eisenkonstr. - Werkstätte.

Specialität: **Hebezeuge.**

Aufzüge

für Personen- und Lasten-Beförderung
mit elektrischem, hydraulischem, Transmissions-
und Handbetrieb.

Speisen-, Bier- u. Kohlenaufzüge

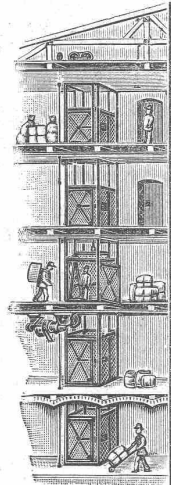
**Lauf-, Dreh-, Quai-,
Bock- und Magazin-Krane**

Laufkatzen, Winden, Flaschenzüge.

Sämtliche Eisenkonstruktionen.

Prospekte und Kostenanschläge gratis.

Vertreter an grösseren Industrieplätzen gesucht.



Asphalt-, Holzcement-, Dachpappen- & Cementplatten-Fabrik **Brändli & Cie., Horgen.**

Billigste Bezugsquelle
für

Holzcement, Asphalt Dachpappen, Asphalt imprägniertes
und rohes Holzcementpapier, Asphalt-Isolierplatten, Goudron,
Isolierteppiche etc.

Specialität in Ausführung aller vorkommenden **Asphalt-
und Holzcementarbeiten, Holzpflästerungen** etc.

— Illustrierter Katalog. — Preisblatt. — Muster. —