

Objektyp: **Advertising**

Zeitschrift: **Schweizerische Bauzeitung**

Band (Jahr): **29/30 (1897)**

Heft 14

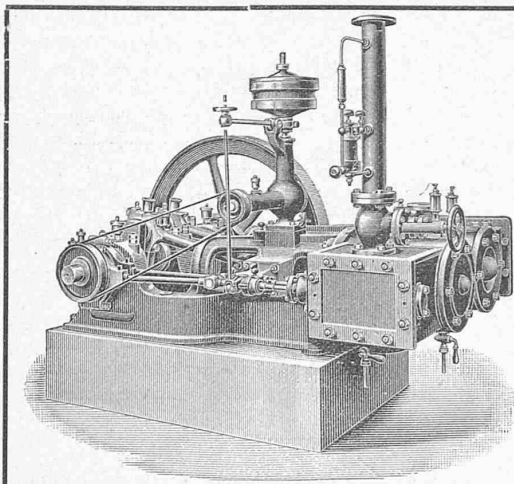
PDF erstellt am: **20.09.2024**

### **Nutzungsbedingungen**

Die ETH-Bibliothek ist Anbieterin der digitalisierten Zeitschriften. Sie besitzt keine Urheberrechte an den Inhalten der Zeitschriften. Die Rechte liegen in der Regel bei den Herausgebern. Die auf der Plattform e-periodica veröffentlichten Dokumente stehen für nicht-kommerzielle Zwecke in Lehre und Forschung sowie für die private Nutzung frei zur Verfügung. Einzelne Dateien oder Ausdrucke aus diesem Angebot können zusammen mit diesen Nutzungsbedingungen und den korrekten Herkunftsbezeichnungen weitergegeben werden. Das Veröffentlichen von Bildern in Print- und Online-Publikationen ist nur mit vorheriger Genehmigung der Rechteinhaber erlaubt. Die systematische Speicherung von Teilen des elektronischen Angebots auf anderen Servern bedarf ebenfalls des schriftlichen Einverständnisses der Rechteinhaber.

### **Haftungsausschluss**

Alle Angaben erfolgen ohne Gewähr für Vollständigkeit oder Richtigkeit. Es wird keine Haftung übernommen für Schäden durch die Verwendung von Informationen aus diesem Online-Angebot oder durch das Fehlen von Informationen. Dies gilt auch für Inhalte Dritter, die über dieses Angebot zugänglich sind.



# MASCHINENFABRIK BURCKHARDT, BASEL

Aktiengesellschaft.

Specialität in:

**Trockenen Schieber-Compressoren u. Vacuum-pumpen**  
**Patent Burckhardt & Weiss.**

Vorzüge:

Grosse Leistungsfähigkeit bei kleinen Dimensionen, daher billige Anschaffungskosten. Keine Ventile; zwangläufige Steuerung. Einfachheit der Konstruktion. Keine Reparaturen. Leichte Zugänglichkeit. Geräuschloser Gang. Grösste Betriebssicherheit. Trockene Druckluft.

Volumetr. Wirkungsgrad garantiert **90 pCt.**

Bis jetzt wurden **ca. 1500 Maschinen** nach System «Burckhardt & Weiss» ausgeführt. Prospekte, Indikatordiagramme etc. stehen auf Verlangen zu Diensten.

## Bekanntmachung.

Seinen werten Gönnern und Kunden bringt der Unterzeichnete hiermit zur Kenntnis, dass er auf **1. April** sein mit den besten Einrichtungen versehenes **neues Etablissement in Steffisburg** dem Betriebe übergeben wird unter gleichzeitiger Verlegung seines Domizils nach dorten, und dass somit von diesem Zeitpunkt an seine Geschäftsfirma lauten wird:

**Baugeschäft und Chaletfabrik**

von

# Arnold Frutiger

Baumeister in Steffisburg b. Thun.

Für das ihm während der letzten 15 Jahre in so hohem Masse geschenkte Zutrauen bestens dankend, empfiehlt sich auch für die Zukunft für alle in sein Geschäft einschlagenden Arbeiten höchlichst

Oberhofen, den 15. März 1897.

**Arnold Frutiger,**  
 Baumeister.

**Waagenfabrik J. AMMANN & WILD,**  
 Ermatingen und St. Gallen.

**Waagen** jeder Konstruktion, von der kleinsten Tafelwaage bis zur grössten Brückenwaage.

Prima Referenzen. — Man verlange gefl. Preiscurant.

**Mech. Ziegelfabrik Wettswil in Zürich.**

Telephon 1151. — Bureau: Tiefenhöfe 7. — Ganzjähriger Betrieb.

**Fabrik in Wettswil am Albis.**

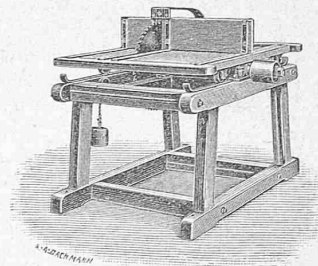
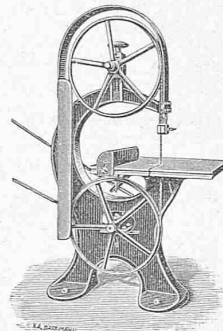
Geleiseverbindung mit Station Bonstetten-Wettswil.

Fabrikation von Backsteinen (auch für Rohbauten), gewöhnl. und Falz-Dachziegeln, Drainröhren, Kamin- und Formsteinen, Hourdis etc. aus vorzüglichem Rohmaterial.



Maschinenfabrik & Eisengiesserei Schaffhausen (Schweiz),  
 vormals **J. Rauschenbach.**

**Holzbearbeitungsmaschinen.**



Vollgatter, Bandsägen, Cirkularsägen zum Schneiden von Brennholz und für die Tischlerei, Langholzfraisern, Kehlmaschinen, mit allen nötigen Einsätzen. Ein-, drei- und vierseitige Walzenhobelmaschinen, Abrichtmaschinen, Hobelmesserschleifapparate, Langloch-, Bohr- und Stemm-Maschinen in gediegener Ausführung und den neuesten Verbesserungen. — Prospekte und Kataloge gratis und franko. Uebernahme ganzer Tischlerei- und Sägerei-Anlagen und kostenfreie Anfertigung von Plänen.

**Orenstein & Koppel**

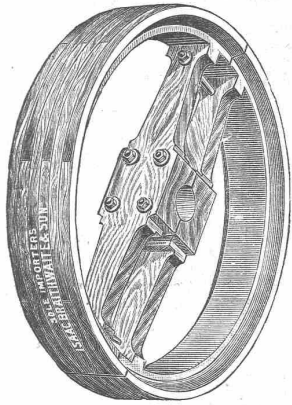
Kauf — **Rollbahnen** — Miete

Verkaufs-Bureau für die Schweiz:

**Strassburg i. Els.,** alter Weinmarkt 13.

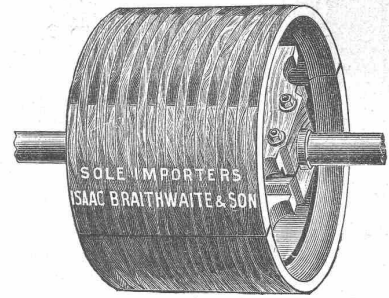
Eigene Fabriken, daher billigste Bezugsquelle.





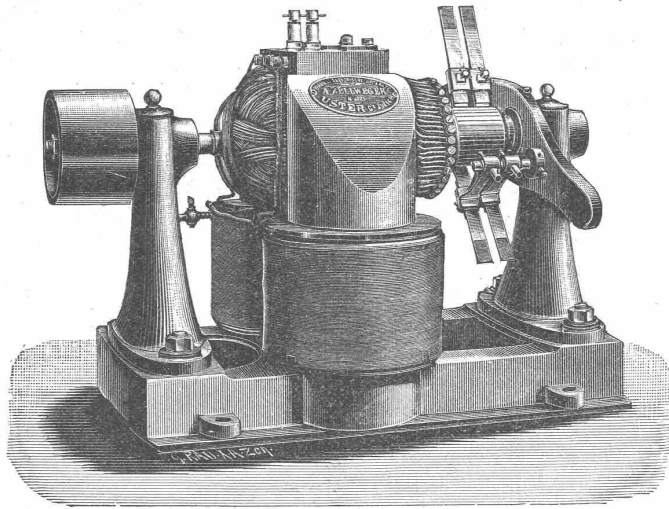
# „DODGE“ zweiteilige hölzerne Riemenscheiben

auch für Doppelriemenbetrieb, 70 % leichter als gusseiserne, 50 % leichter als schmiedeiserne Scheiben und mit 25–60 % mehr Kraftübertragung empfehlen **mit Garantie für Haltbarkeit** die General-Vertreter für die Schweiz:  
**Bachofen & Hartmann, Uster.**



## Fabrik für elektrische Apparate A. Zellweger in Uster.

Dynamo-Maschinen für Beleuchtungszwecke und Kraftübertragung.



### Elektromotoren

in allen Grössen.

Installation elektrischer Beleuchtung jeden Umfangs, mit u. ohne **Accumulatoren.**

Bogenlampen. Glühlampen.

### Telephonapparate

besonders lautsprechend.

Elektr. Kontrollapparate für alle Zwecke.

Hotelsonnerien.

Schöne weisse Vernicklung.

— Gute Zeugnisse. —

Filiale: Zürich III, Bäckerstrasse 58.

## Bauhofer & C<sup>ie</sup>

Maschinenfabrik

und

Eisengiesserei

Baden (Aargau).

### Specialitäten:

Komplette Schmiedeeinrichtungen, Gebläse für sämtliche Industriezweige, Feldschmieden 1- und 2-cylindrig, Ventilatoren mit offenem und verschalteten Flügel. Exhaustoren in verschiedenen Grössen. Schmiedeeisen für 1 und 2 Feuer. Schmiedehämmer und Zangen. Verstellbare Loch- und Gesenkplaiten mit Gusstühlung. Bohrmaschinen für Hand- und Kraftbetrieb, Reifbiegmaschinen, Rohrwalzen, Stauchmaschinen. Gusseiserne Ambos- und Hornstücke, gusseiserne Zangenständer, Frictionsfallhämmer, Schmirgelmaschinen versch. Grössen, Holzbearbeitungsmaschinen, Winden, Wellenböcke, Elevatoren. Hoch- und Mitteldruckturbinen. Transmissionen nach neuesten Modellen.

**S. A. Loevy,**  
Bronzegiesserei,  
Berlin C, Dragonerstr. 14.

Gegründet  
1855.



Fabrik für  
Thürdrücker u. Fenstergriffe  
in Bronze.

**Bau-Ornamente**  
jeder Art.

Muster zur Auswahl.

Musterbuch  
gratis und franko.

Staatsmedaille 1896.

## Formwerkzeuge

aus Stahl und Bronze für

**Kunststeinfabrikation**  
empfiehlt

**Fr. Kienast,**  
Winterthur.

NB. Illustrierter Preis-Courant steht zu Diensten.

## Junger Maschineningenieur,

1 Jahr Werkstattpraxis, Absolvent der Hochsch. München, einige Kenntnisse in der Elektrotechnik, sucht **Stellung** in Maschinenfabrik.  
Gef. Offerten unter JD 8317 an **Rudolf Mosse, Berlin, S.W.** erbeten.



**Ad. Schulthess, Zürich V,**  
Mühlebachstr. 62/64, Zinkornamenten-Fabrik.

**Specialität:** Bau-Ornamente in Zink- und Kupferblech nach Album oder eingesandter Zeichnung, wie: Mansardenfenster, Balkon-Consolen, Dach- und Turmspitzen, Schindeln u. Dachplatten etc. etc. — Uebernahme sämtl. Spenglerarbeiten. Illustrierte Muster-Album u. Preis-Courant stehen gerne zu Diensten. — Neues bewährtes Verfahren zur Verküpfung der Zinkarbeiten.  
Gewerbe-Ausstellung Zürich 1894 Goldene Medaille.

Aeusserst solide Eindeckung von Kuppeln und Türmen etc. in Hacken befestigt, statt mit Nägeln.

Schindeln + Patent Nro. 11727.

## Steinbruch-Gesellschaft Ostermündingen bei Bern.

**Blauer und gelber Sandstein.** Lieferung als Rohmaterial auf's Mass in jeder Grösse oder behauen nach Plänen und Zeichnungen. Fluatlieferung zur Erhärtung des Materials.

## Vöklinshoferer Pflastersteine

liefert rasch der Steinbruchbesitzer **Holtzinger** in Rufach (Ober-Elsass).



# Kalk-u. Cementfabriken Beckenried Akt.-Ges. in Zürich

Direktion und Bureau: Rieterstrasse 48 Zürich-Enge.

**Grösste Leistungsfähigkeit in 1<sup>a</sup> Hydraulischem Kalk- und Portland-Schlacken-Cement**  
mit Garantie prompter Lieferung.

**Fabriken in: Beckenried (Vierwaldstätter-See), Zürich - Gieshübel**

Unsere Produkte werden auf höchste Festigkeit und Volumenbeständigkeit garantiert.

Sämtliche Korrespondenzen sind an unser Hauptbureau Rieterstrasse 48 Zürich-Enge zu adressieren.  
Telegraphmadresse: **Beckenriedkalk Zürich.**

Telephon Nr. 1749

## Lägersteinbruch Regensberg,

Aktien-Gesellschaft, gegründet 1873.

**Kalksteinmaterial und Kalkbrennerei.**

**Drahtseilbahnverbindung mit der N. O. B.-Station Steinmaur. — Bureau im Steinbruch. — Telephon.**

Geschäftsführer: *J. BADER.*

(Nicht zu verwechseln mit „Kalksteinbruch Regensberg“ des Herrn Theodor MATTHIESSEN.)

### Urteile über den Kalkstein des Lägersteinbruch Regensberg:

1. Attestat der Anstalt des eidgen. Polytechnikum für Prüfung der Festigkeit der Baumaterialien, von Herrn Prof. Tetmajer: Lägerkalkstein per  $cm^2$  Druckfläche 1766 kg.
2. Diplom der schweizerischen Landesausstellung in Zürich 1883: für dichten Kalkstein von ungewöhnlicher Festigkeit und für grosse Leistungsfähigkeit. Jahreslieferung 1895: 4285, 1896: 4200 Wagenladungen.
3. Diplom I. Klasse der kantonalen Gewerbeausstellung in Zürich 1894.

### Der Kalkstein des Lägersteinbruch Regensberg

wurde verwendet z. B.:

- a. in Zürich: am eidgen. Physikgebäude, zum Hauptportal am schweizerischen Landesmuseum, zur Stützmauer der Weinbergstrasse und bei der Kirche in Enge, an Schulhäuser der Stadt; für Bahnbauten: Tunnel und Viadukt in Zürich, zur Rheinbrücke und den Viadukten in Eglisau;
- b. in St. Gallen: zur Waisenanstalt und zu den Schlachthofbauten;
- c. in Luzern: zu den Seidenhofbauten, Villa Sonnenhof;
- d. in Aarau: zur Kreditanstalt und Gewerbemuseum etc. etc.

### Der Kalkstein des Lägersteinbruch Regensberg

eignet sich und wird weiter verwendet für Parterreverkleidungen und Sockel, für Bossagequadrirungen, sowie als Polygonstein und zu sogen. schottischem Mauerwerk, hauptsächlich zu Wasserbauten.

**Mauersteine per Wagenladungen ab Station Steinmaur.**

**Die Kalkbrennerei liefert frischen Stückkalk.**

## Asphalt-, Holzcement-, Dachpappen- & Cementplatten-Fabrik **Brändli & Cie., Horgen.**

Billigste Bezugsquelle  
für

Holzcement, Asphalt Dachpappen, Asphalt imprägniertes und rohes Holzcementpapier, Asphalt-Isolierplatten, Goudron, Isolierteppiche etc.

**Specialität** in Ausführung aller vorkommenden **Asphalt- und Holzcementarbeiten, Holzpflästerungen** etc.

— *Illustrierter Katalog. — Preisblatt. — Muster.* —

### **A. Thorndike, Lessingstr. 29 Berlin,** **Kunstanstalt für Freilichtglasmalerei (Patentiert)**

sucht für alle grösseren Städte energische, in Architektenkreisen gut eingeführte Persönlichkeiten zum Vertrieb seiner epochemachenden Erzeugnisse! Keine Verbleiung! Denkbar grösste Leuchtkraft und Plastik! Feinste Gutachten erster Fachleute.

## THONWERK BIEBRICH, A.-G.

Biebrich a/Rhein  
vereinigt mit

### Chamottefabriken C. Kulmiz

in **Saarau** (Schlesien) und **Halbstadt** (Böhmen),  
beste Referenzen und Zeugnisse aus der Schweiz,

liefert

die für den **Bau** und **Betrieb** von **Gasanstalten, Chemischen Fabriken, Cementfabriken, Cellulosefabriken, Schweiss- und Puddelwerken, Eisengiessereien**, sowie für **Dampfkessel- und sonstige Feuerungsanlagen** notwendigen

### feuerfesten und säurebeständigen Produkte

Retorten, Form- und Normalsteine, Gloverringe, Mörtel etc.

## Geometer.

Auf 1. Mai a. c. wird ein jüngerer Geometer für ein städtisches Bureau gesucht. Offerten sub Chiffre P 1839 an die Annoncen-Expedition von

**Rudolf Mosse, Zürich.**